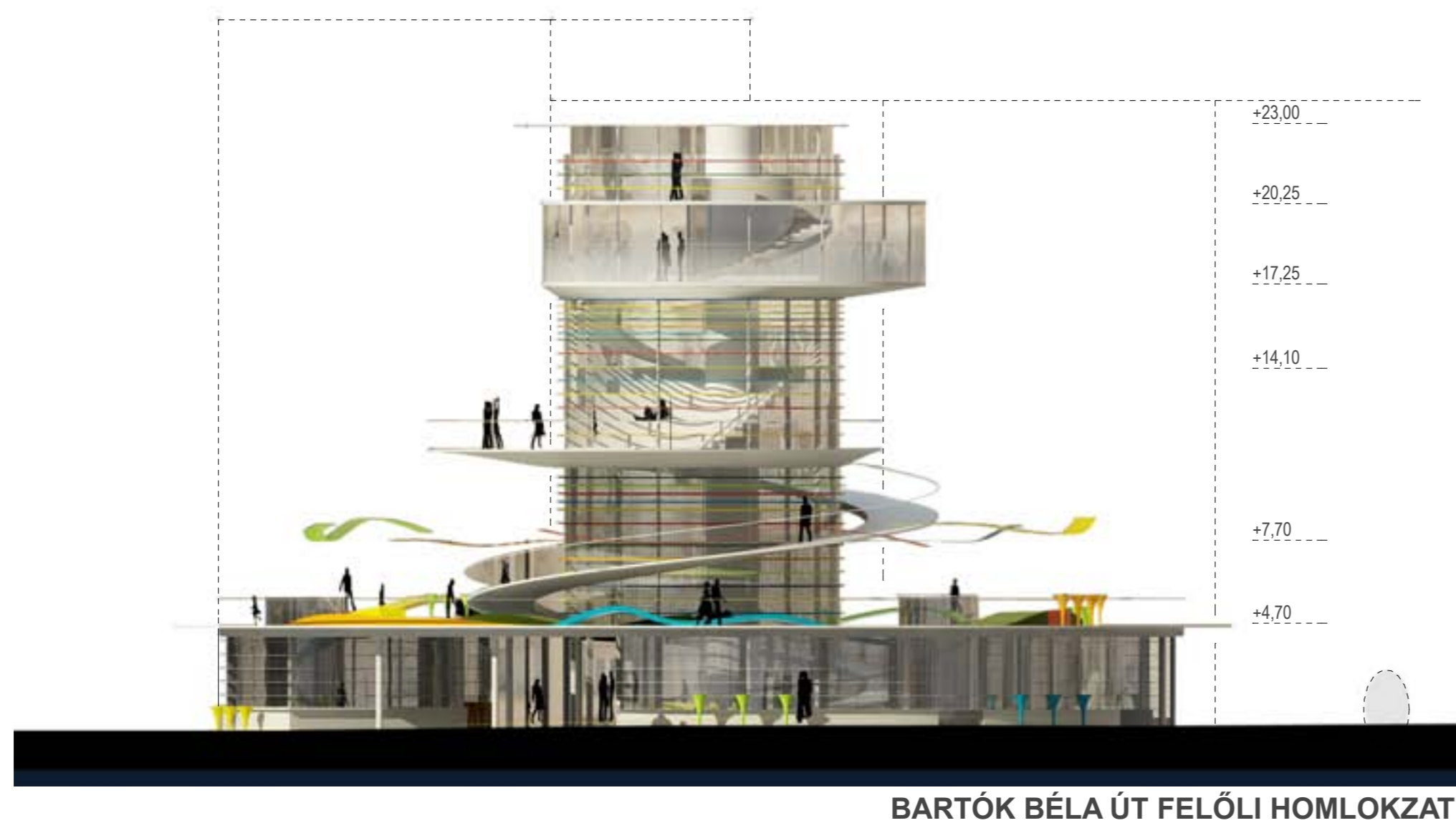


Műszaki szempontból:

-olyan „high-tech” tervezési metódus illetve a kivitelezés során szerkezetek tudatos felhasználását tervezzük, melyek újabb évtizedekre biztosítják az aktuális szellemi áramlatok maradéktalan megjelenítését és a közösségi funkció zavartalan és hosszú távú használatát.

Vasbeton és acél tartószerkezetek, üveg homlokzati anyagok és szerkezetek felhasználásával hozzuk létre a Rámpa és Torony lebegő érzetét. A közösségi használat és a középponti szerep egyértelműen igényli a korszerű, **energiatudatos** elvek alkalmazását. Az átalakuló Gomba szép és mindenki által megtapasztalható példája lehetne a semleges, zéró- vagy alacsony emissziós, „zöld” épület:

- **fotovoltaikus** energia hasznosítására alkalmas integrált **üvegfelületek**,
- **természetes szellőztetés** a Torony kürtő-hatásának kihasználásával,
- **csapadék- és szennyvíz** összegyűjtése és újrahasznosítása.



Funkcionális szempontból:

-a **Gomba** eredeti külső három szekciója hordozza mindazokat a **kereskedelmi és szolgáltatási** helyiségeket és tereket, amelyek a téren áthaladók rövidebb időtartamú, mindennapi szinten jelentkező igényeit elégítik ki.

Fentiekén kívül helyet kap egy összesen cca. 150-200 fő befogadására alkalmas **étterem és kávézó**, a Torony földszintjén pedig egy **turista információs pont** (ingyenes kiadványok, idegenvezetés, városnézés stb.)

-a **Torony** tartalmazza azokat a **közösségi és kulturális** funkciókat, amiket a tudatosan idelátogató, a helyszínen hosszabb időt eltölteni szándékozók használnak.

-a **Rámpa**: szellemileg és fizikailag **összeköti** a kereskedelmi, szolgáltatási (Gomba) és a közösségi, kulturális funkciókat (Torony).

