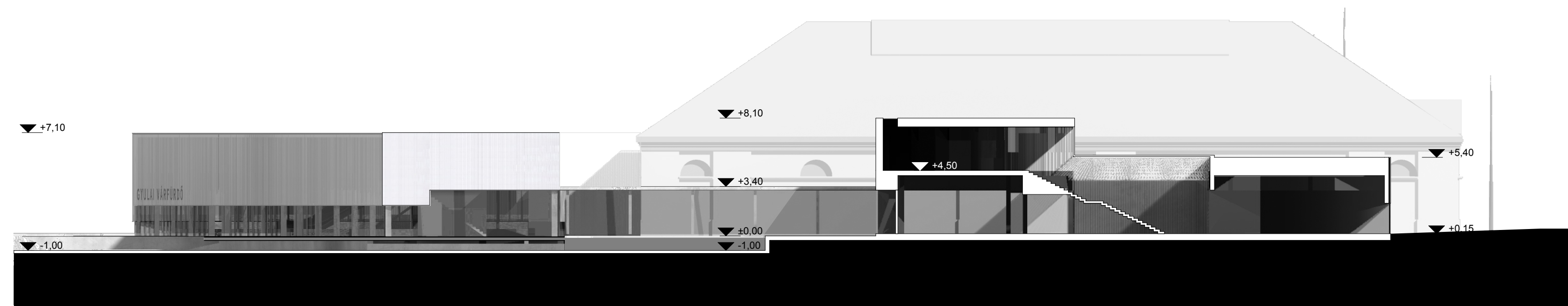
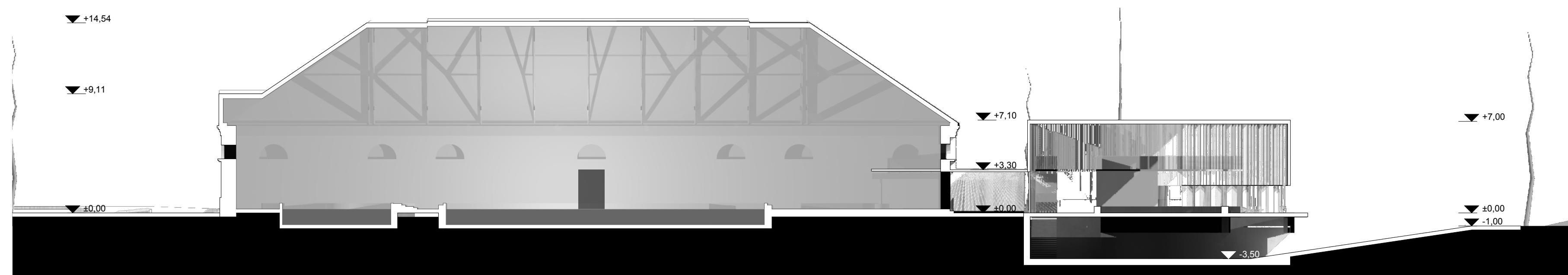


1. A ház funkcionális leírása:

A fürdő látogatói két irányból érkehetnek. Olyan térstruktúrát terveztünk, amelyre mindkét -ellentétes- irányból érkező tévedési lehetőség nélkül rátalál. A Kossuth utca felől gyalogosan, autóval, tömegközlekedéssel érkezők nyílegyenes allén jutnak el a házig. A személygépkocsik a gyógyászat előtti terület alatt parkolhatnak. Az utcaszinten is létesül néhány hagyományos parkolóhely, köztük mozgássérülteknek tervezett is. A látogatók másik része az Erkel hotelből érkezik. A már meglévő kapcsolatot átszerveztük egy egységesebb, jobban használható rendszert hozva létre. A gyógyászati épületen keresztül vitt közlekedési útvonalon a továbbiakban is megtalálhatóak a felfűtött egységek, végpontján a lovarda wellness központtal. Ezt a rendszert kiegészítettük egy az utcáról érkező vendégek fogadására alkalmas előtérrel, és egy új közlekedési tengellyel, mely a gyógyászati épület öltözőblokkját, illetve az üzemeltetést szervezi. A földszintre konyhát, éttermet, tornatermet, öltözőket, boltokat tettünk. Az üzemeltetést a gyógyászati épület emeletére raktuk, ahonnan kifűtő kilátás nyílik a Várra. A fürdő látogatói fő irányból a várfal és a vízfelület közötti süllyesztett téren keresztül érkehetnek. Ezt az érkezési pontot úgy alakítottuk ki, hogy alkalmas legyen mind nyári mind a téli üzemeltetés kiszolgálására. Ebből az elosztó térből a fürdő és az élménypark látogatói egyaránt a pince szinten található öltözőegységbe juthatnak. Ezen a szinten alakítottuk ki a szaunateret is, illetve a komplexumot kiszolgáló gépészeti helyiségeket, melyeket a folyamatos fejlesztéseket szem előtt tartva túlméreteztünk.



4-4 METSZET



3-3 METSZET



NYUGATI HOMLOKZAT

