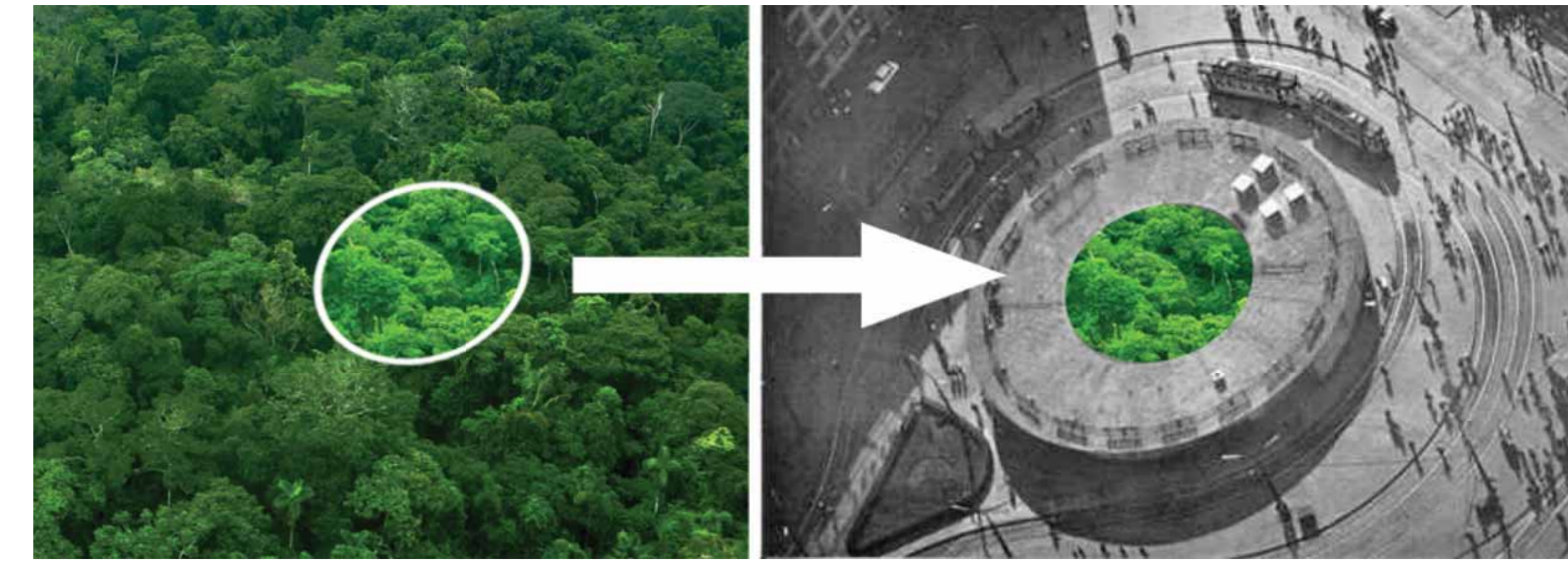
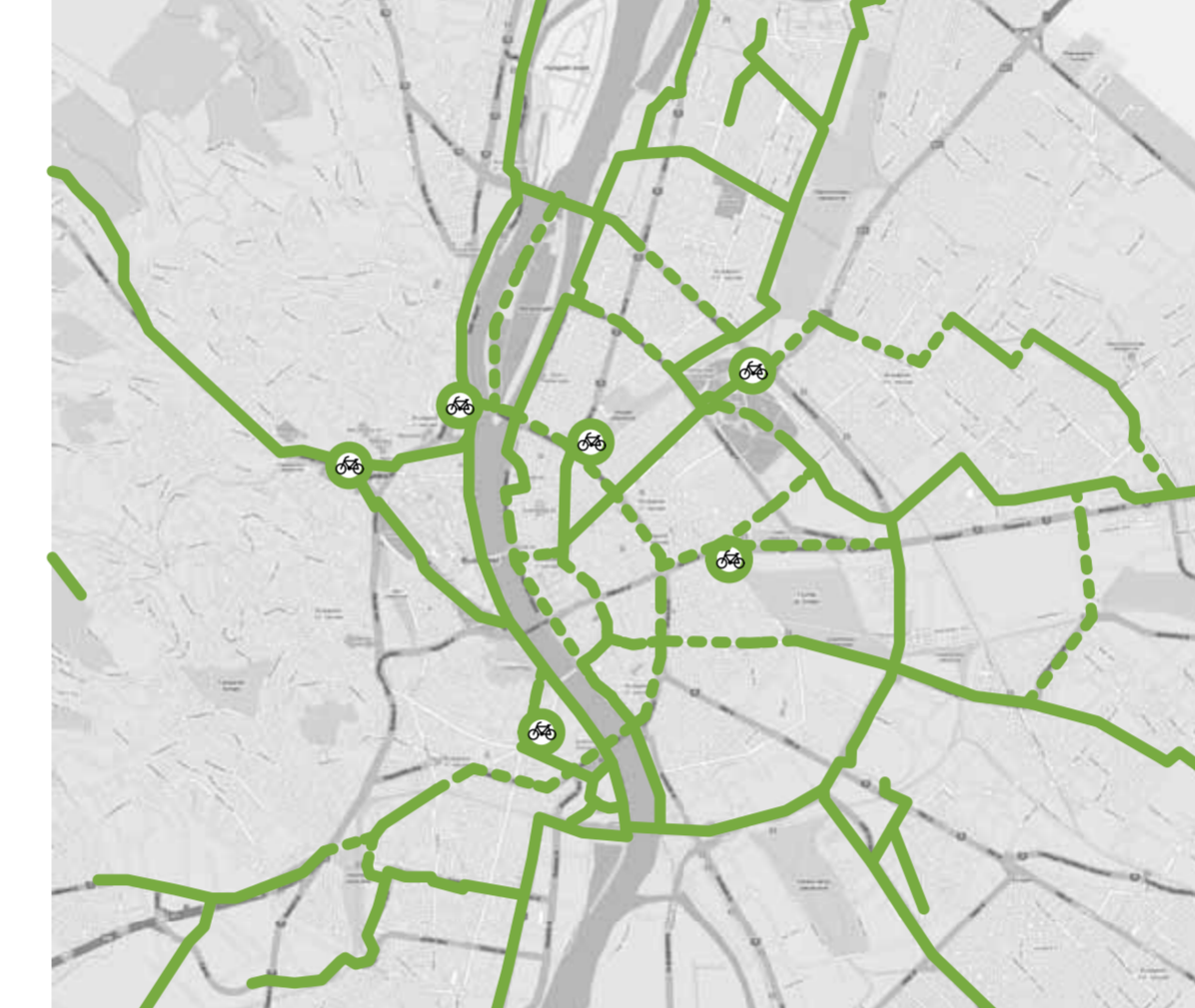




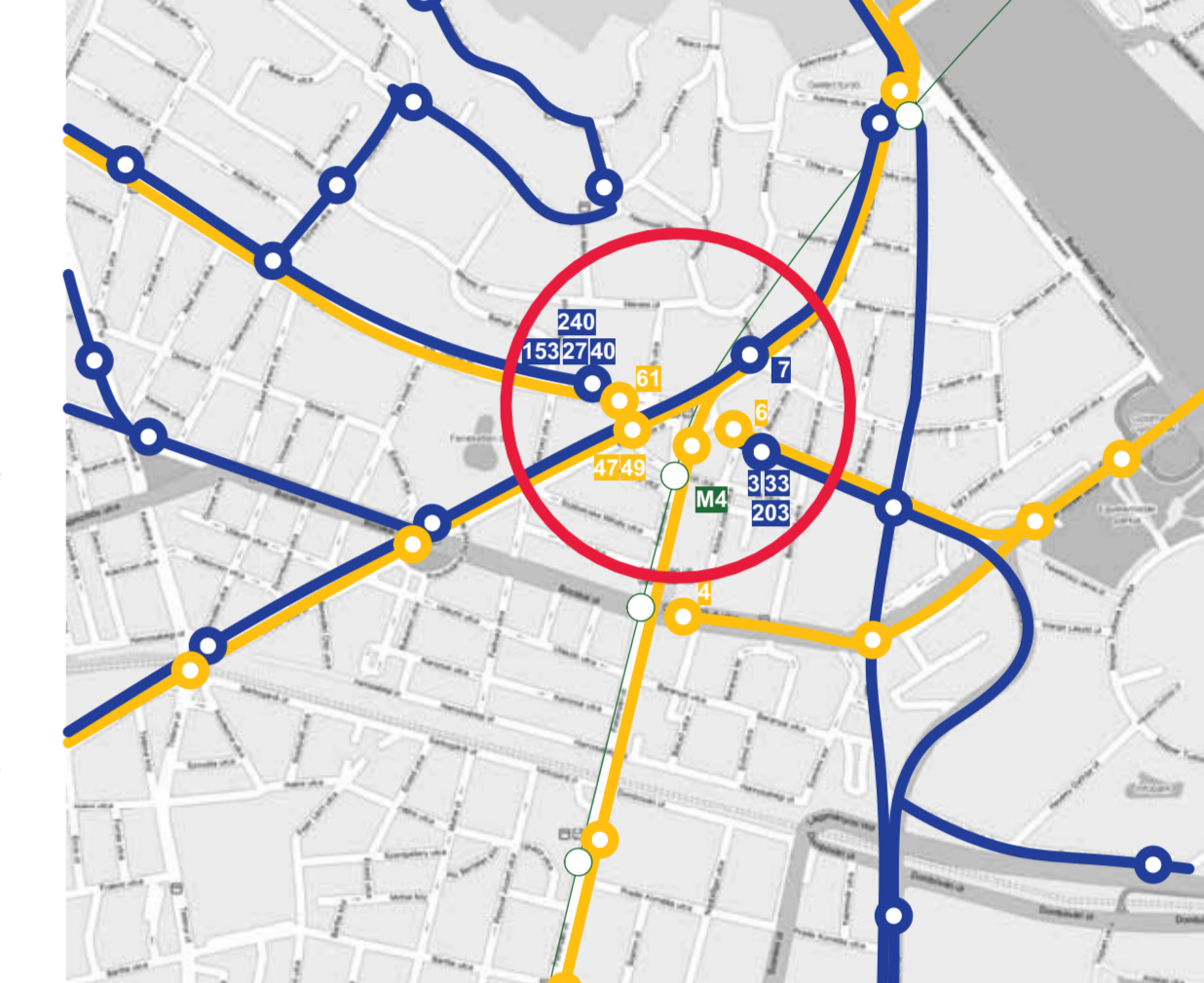
ZÖLD PONT A VÁROSBAN



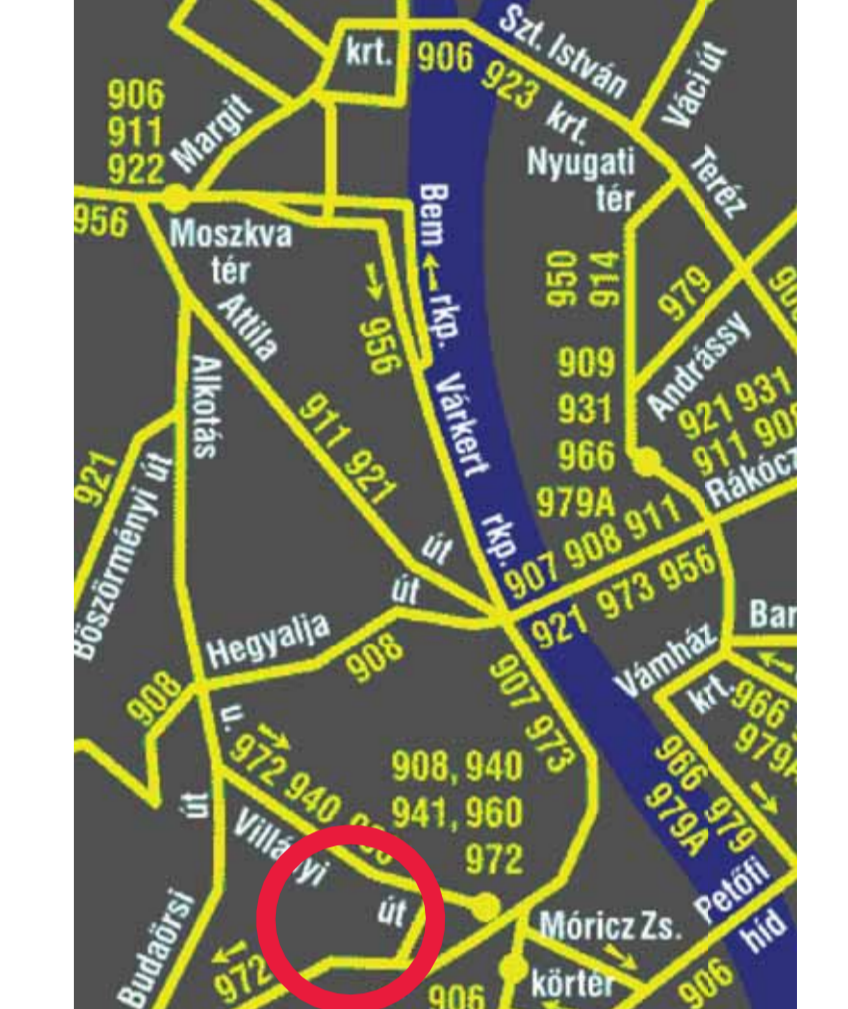
KÖZLEKEDÉSI CSOMÓPONT



MEGLÉVŐ ÉS JAVASOLT KERÉKPÁRÚT HÁLÓZAT BUDAPESTEN ÉS A KERÉKPÁRKÖZPONTOK LEHETSÉGES HELYEI
 meglévő biciklizáló hálózat
 javasolt / tervezett biciklizáló kerékpárközpontok opcionális helyei a városban
 Margit hid budai hídjá, Moszkva tér, Keleti pályaudvar, Városliget / Mexikói út, Nyugati pályaudvar, Mórca Zsigmond körtér



MÓRICZ ZSIGMOND TÉR - TÖMEGKÖZLEKEDÉSI FORGALMI CSOMÓPONT A BELVÁROS SZÉLÉN
 A Mórca Zsigmond körtér a város szövetében való elhelyezkedése és jelentős forgalmi szerepének köszönhetően ideális hely kerékpárközpontjának. A külvárosból érkező tömegközlekedési eszközökről itt lehetőség nyílik a biztonságban elhelyezett biciklire szállni és a belvárosban belüli a leghatékonyabb és leggyorsabb közlekedési eszközzel, kerékpárral közlekedni



MÓRICZ ZSIGMOND KÖRTÉR ÉJSZAKAI BÚSZJÁRATOK
 A Mórca Zsigmond körtér fontos átszállóhely az éjszakai buszjáratoknál is. Az éjszakai buszjáratok ideális hely kerékpárközpontjának. A külvárosból érkező tömegközlekedési eszközökről itt lehetőség nyílik a biztonságban elhelyezett biciklire szállni és a belvárosban belüli a leghatékonyabb és leggyorsabb közlekedési eszközzel, kerékpárral közlekedni

KERÉKPÁR KÖZPONT

Ma Budapesten ugrásszerűen növekszik a kerékpárral közlekedők száma. Egy 3 évvel ezelőtti elkészült számlálás napi 50 000 kerékpáros utazásról beszél, ami becslések szerint kb 10 000 embert jelentett. Becslések szerint ez mára megháromszorozódott, és napjainkban a növekedés üteme is emelkedik.
 A mindennapi kerékpárosokon kívül növekszik azoknak a belföldi és külföldi turistáknak a száma is, akik közlekedésre a kerékpárt veszik igénybe. A kerékpáros turizmus az Európai turizmus leggyorsabban növekvő szegmense. (1. sz. melléklet)

Magyarország a kerékpáros turizmus szempontjából a fejlődő piacok közé sorolható. Ezt jelzi, hogy hazánkban ma 300.000 kerékpárt adnak el évente, így ez a direkt piac is évi 11 milliárd Ft-t tesz ki. A kerékpárosoknak nyújtott szolgáltatások és vendéglátás tekintetében a hazai kereslet számottevő növekedésére kell számítanunk a turisztikai piacon is. Ezt különösen az támasztja alá, hogy az eladott kerékpárokon belül növekszik az igényes felső és középkategóriás, sportolásra és szabadidős célokra használható típusok részaránya (Kerékpárpiaci és Kereskedelmi Szövetség, 2002.). Egy friss felmérés szerint ma a hazai fiatalok körében kiemelkedően a legnépszerűbb sport a kerékpározás. Ennek kiszolgálására egyre több helyen épül kerékpáros úthálózat, más infrastruktúra. (Pilis, Dézsla, Felsőtízsa /Eurovelo hálózat első hazai része/, Balaton környéke, stb.)

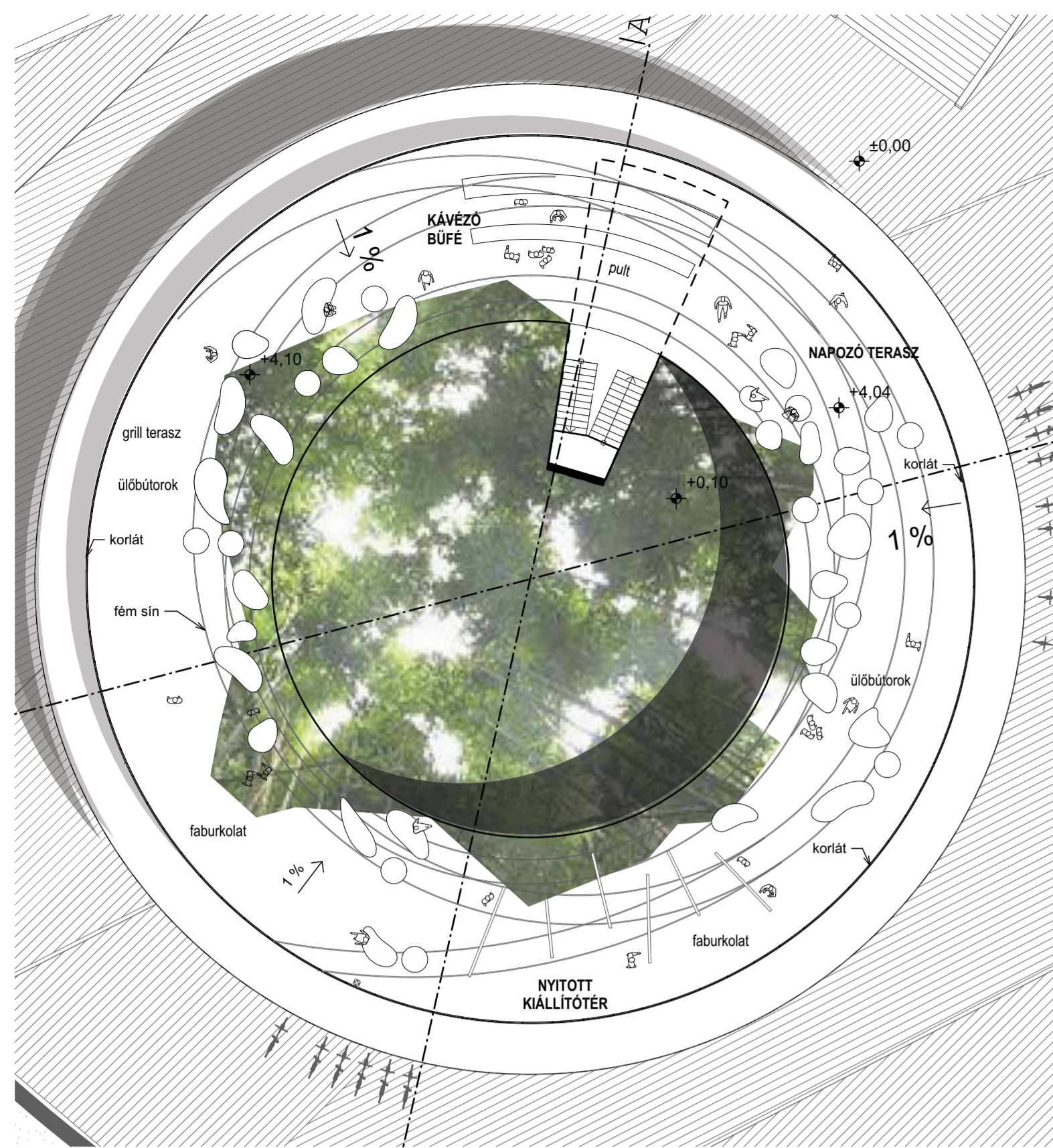
Budapesten jelenleg nem adott megfelelő infrastruktúra a már meglévő igényre sem. Ez nem csak utak hiányát jelenti, hanem a kerékpárral közlekedőket kiszolgáló szolgáltató létesítményekét is. Ezért tartjuk érdemesnek a Kerékpáros Központ létrehozását. Európai és belföldi tapasztalatok alapján -ma még ki nem szolgált igényeket szolgálja ki a központ.

- információs pont - kerékpáros útvonalak telefonon, bicikli kölcsönző**
- selfservice - önkiszolgáló kerékpárjavító pumpa, szerszámok**
- kerékpár szaküzlet és szervíz**
- WC** zuhanyzó, wc, mosdó, ivóvíz, mosoda
- örzött zárt és nyitott kerékpártárolók csomagmegőrző**
- kávézó, étterem, bár**

reCYCLING

ÉPÜLET ÚJRAHASZNOSÍTÁSA
 A valamikori villamosvégállomás közlekedési funkcióját szem előtt tartva mai igények szerint kerékpáros központot alakítottunk ki. A régi épület formáját, szerkezetét tiszteletben tartva kortárs építészeti eszközökkel egészítettük ki az új funkcionális megfelelően.





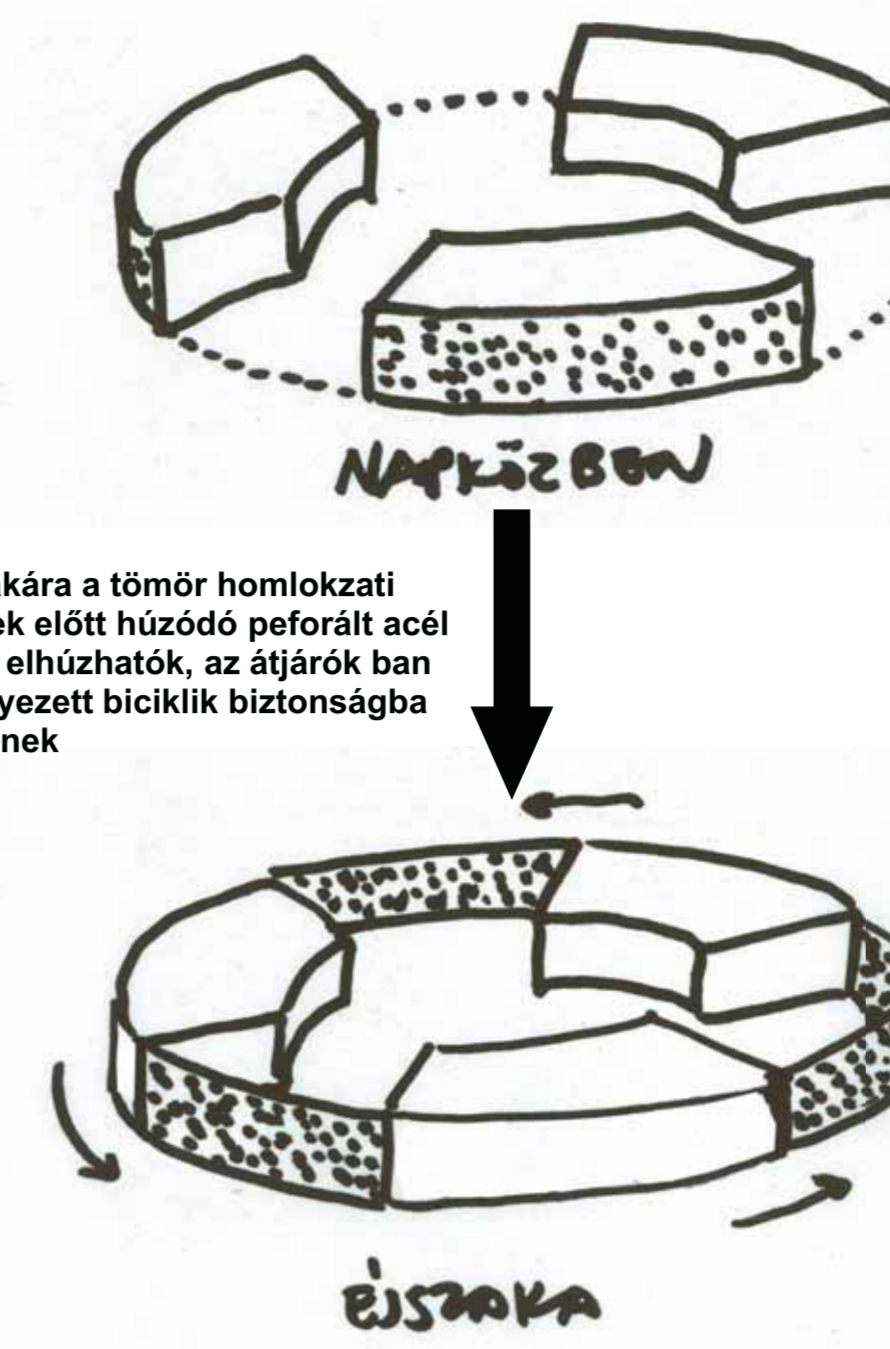
tető alaprajza m 1:200



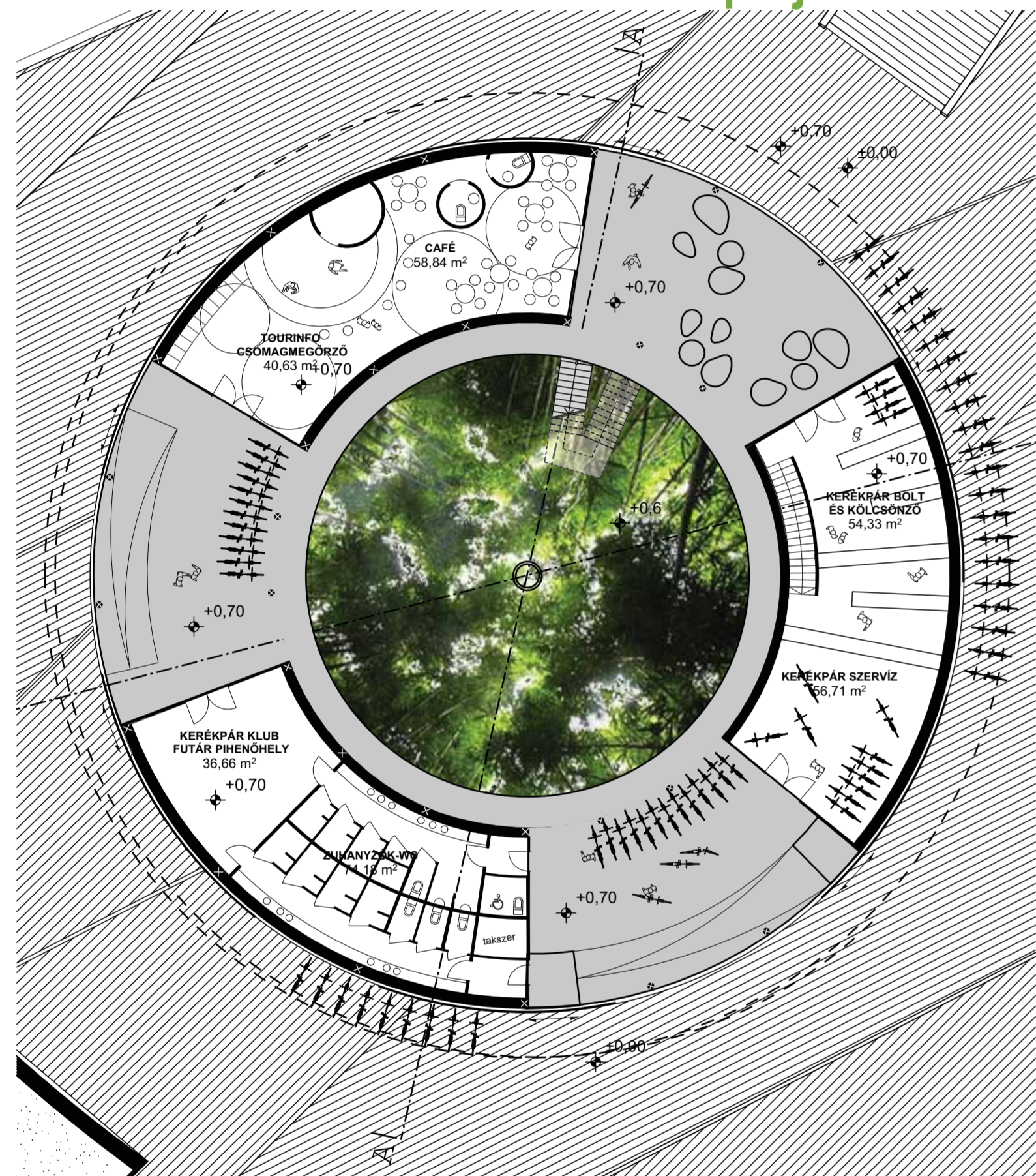
TÉLI, TAVASZI, ŐSZI IDŐSZAK
a teraszt fedetlenül lehet használni



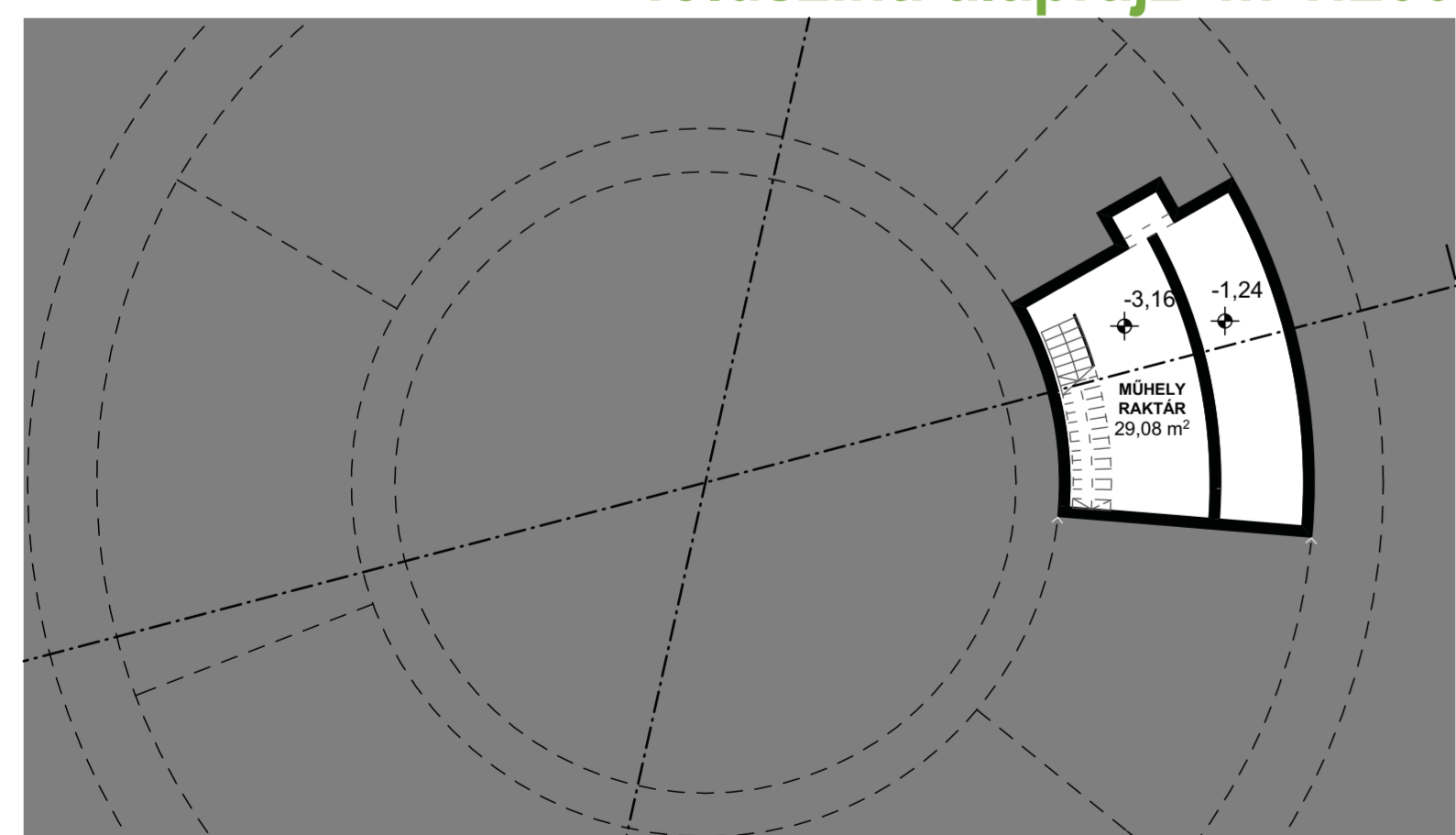
NYÁRI IDŐSZAK
meleg napokon a fix tetőrészből elhúzható ponyvaszerkezet



ejszakára a tömör homlokzati részek előtt húzódo peforált acél falak elhúzódnak, az átjárókban elhelyezett biciklik biztonságba kerülnek



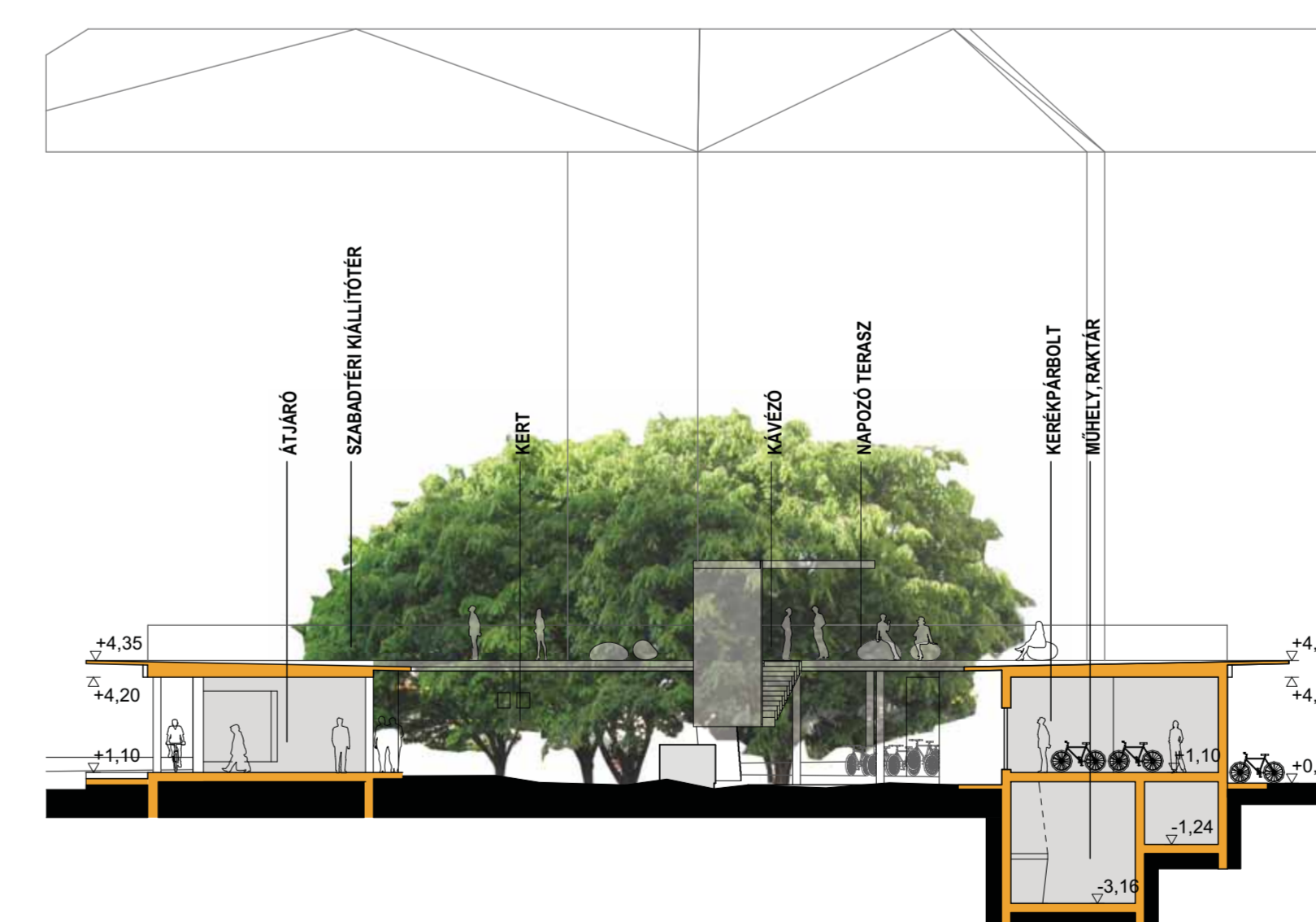
földszinti alaprajz m 1:200



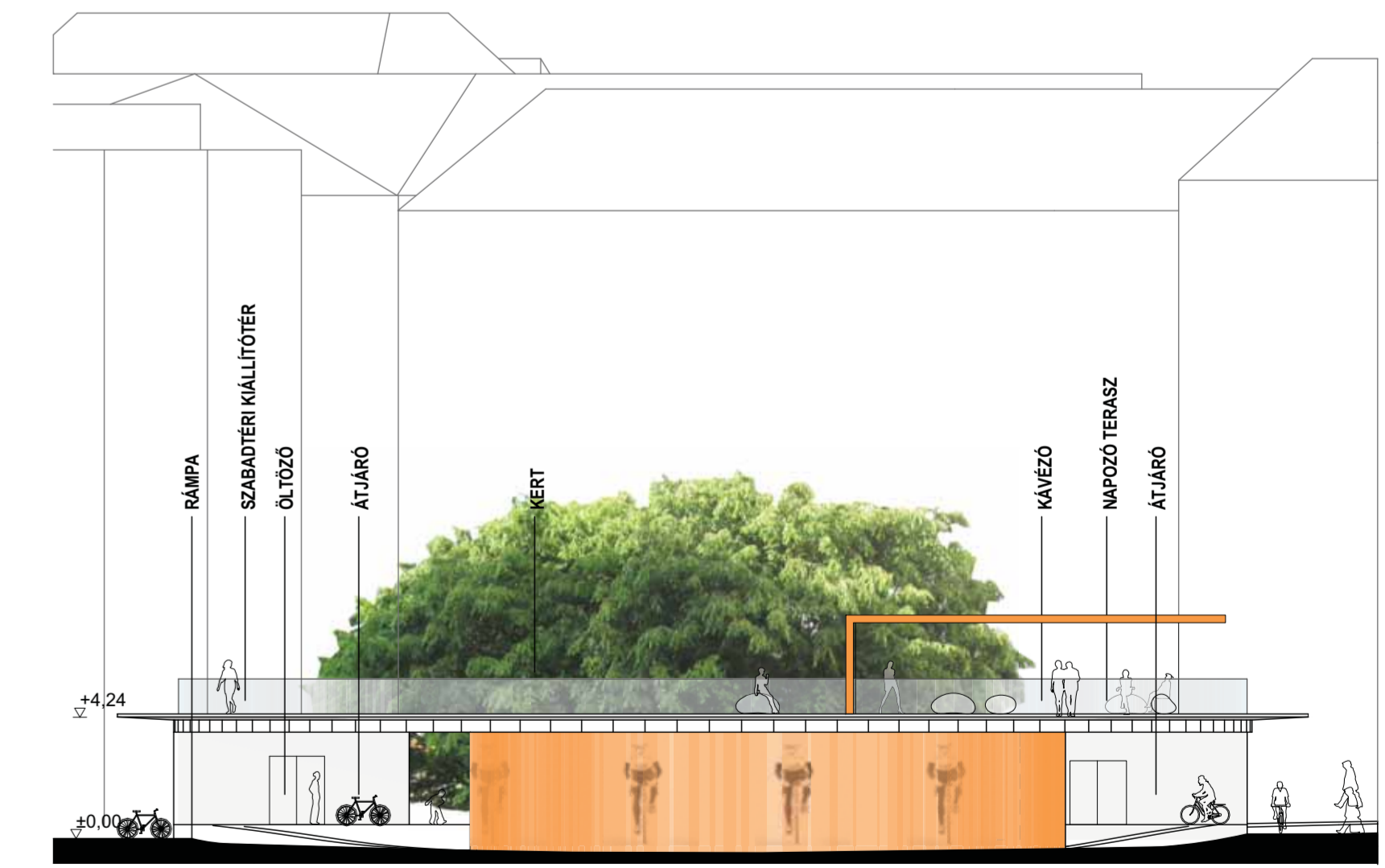
pince alaprajza m 1:200



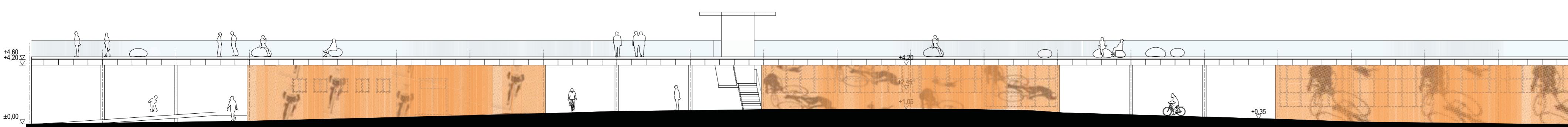
a-a metszet m 1:200



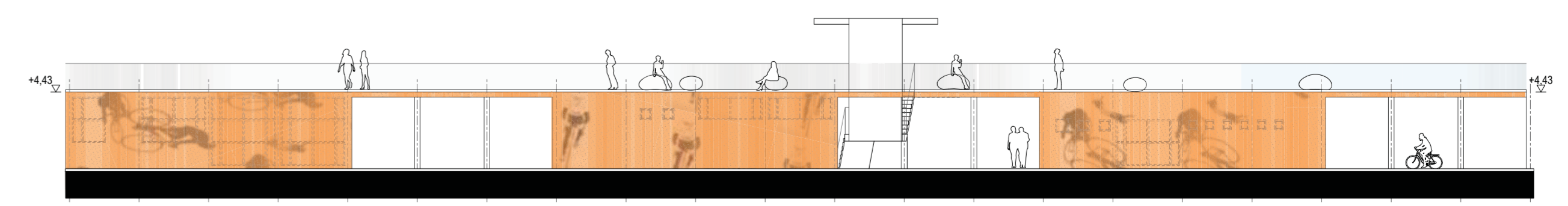
b-b metszet m 1:200



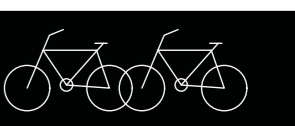
déli homlokzat m 1:200

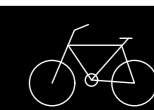
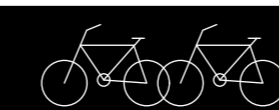


külső kiterített homlokzat m 1:200



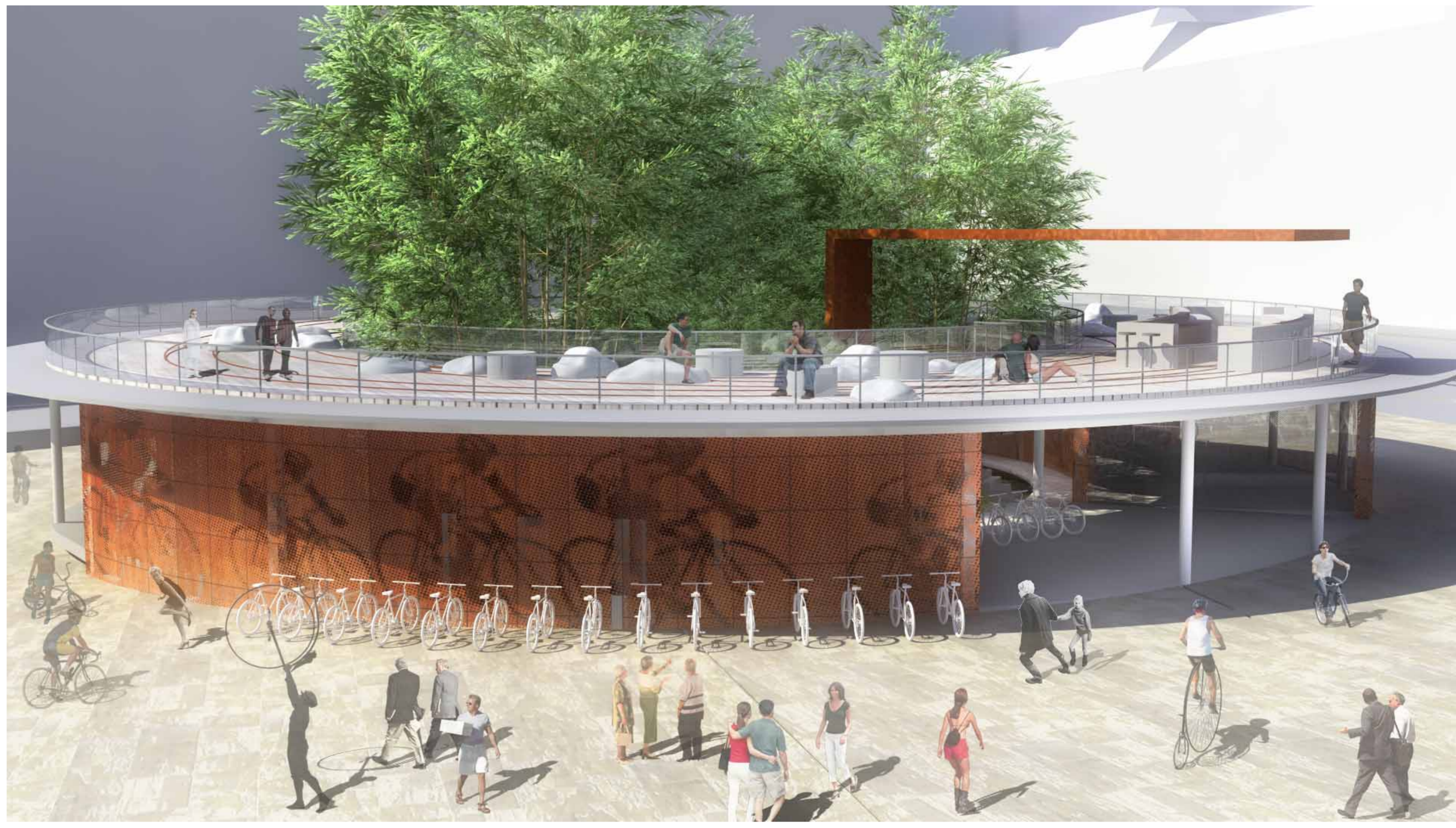
belső kiterített homlokzat m 1:200







látvány a 47-es villamos megálló felől



madártávlati kép



éjszakai látvány 47-es villamosmegálló felől



éjszakai látvány a metrókijárat felől



látvány a Fehérvári út felől

