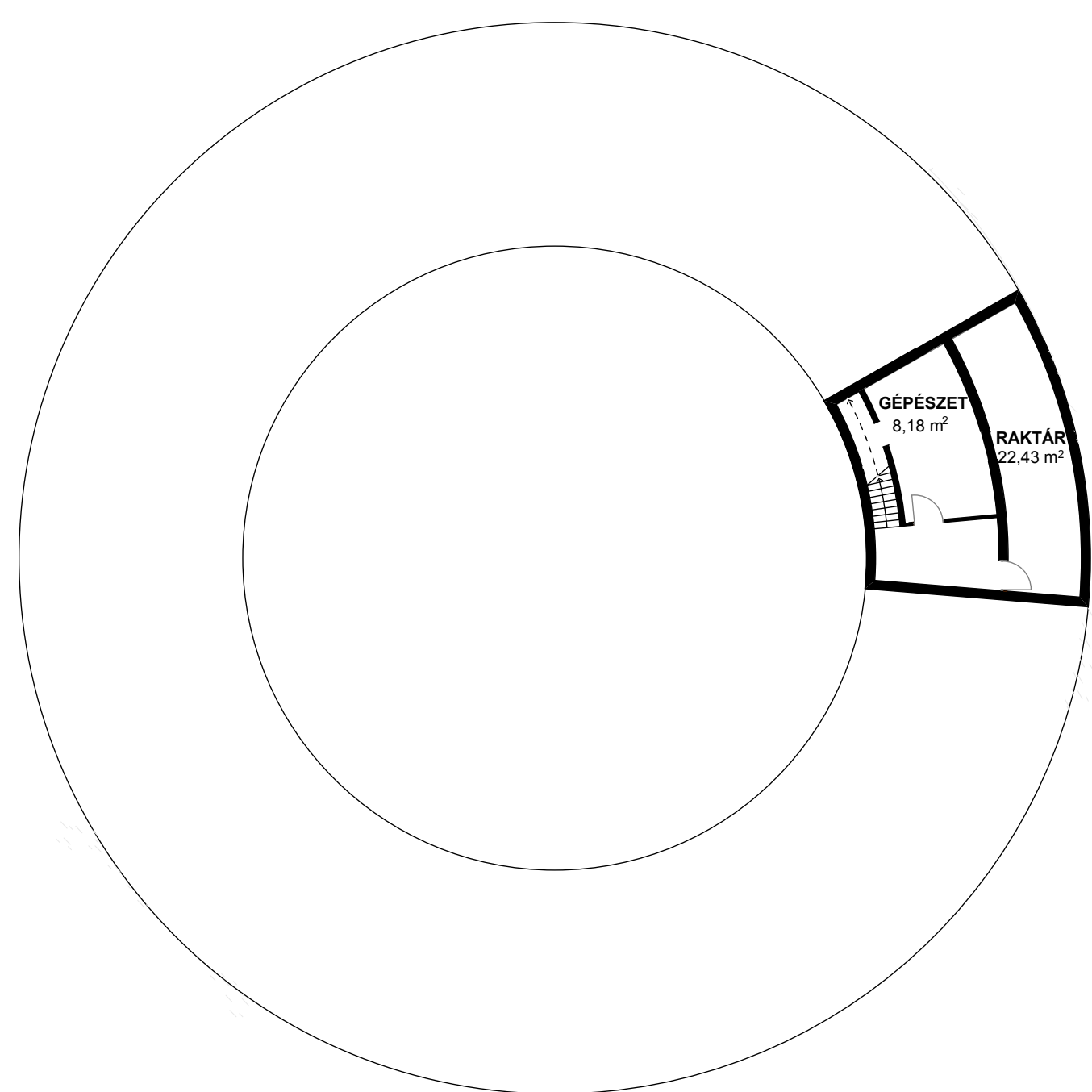


BANK

Szigorúan üzleti funkció, de az épület kialakítható ennek. Egy bank könnyen rávehető a ház felújítására, folyamatos karbantartására. Hátránya, hogy semmilyen kulturális szereppel nem bír, illetve a tágabb közönség kirekesztődik az épület napi használatából. Hétvégéken teljesen kihaltá teszi közvetlen környezetét.



PINCESZINT

