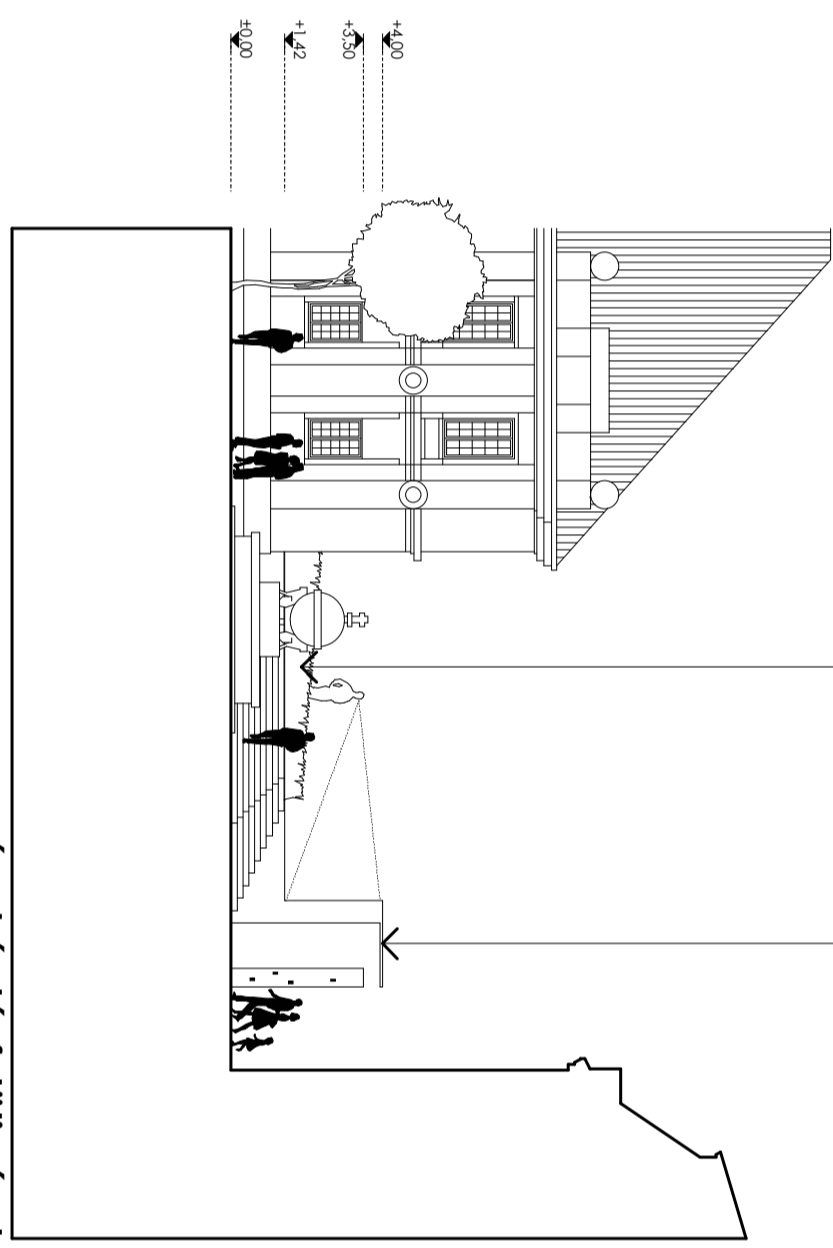
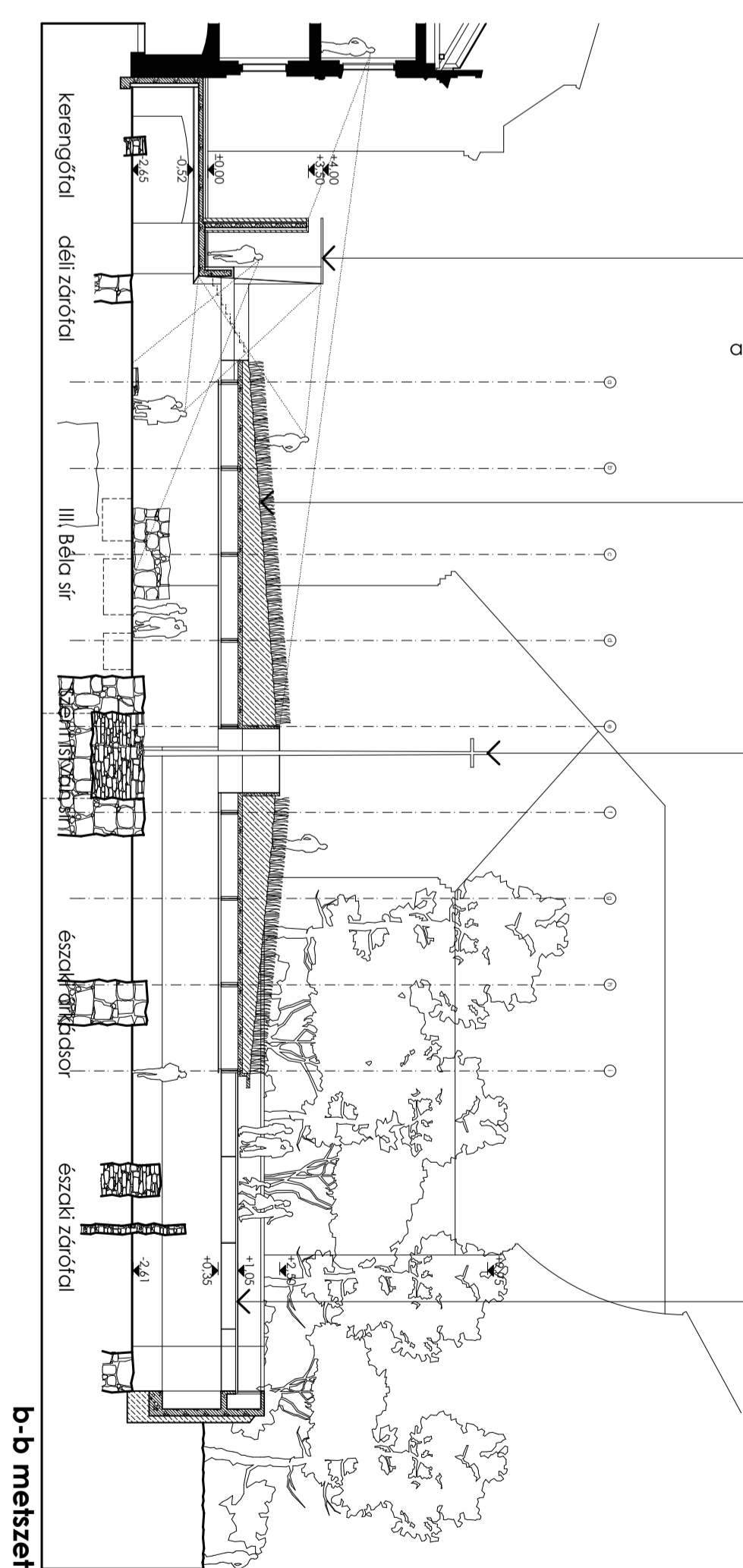


több funkciós térelem axonometrikus rajza



városháza tér felőli nézet



b-b metszet

01 "mesélő fal"
 Bontott faló a közéletben megfogható történelmi emlékeket, a helyi kultúrát, az ide utazók számára hasznos felület, a "domb" szimbolikus elem, évszakként megújul, újraszűri a kerthelyi koncepciókat, megfelelően folyamatosan változtatható annak megfelelően, hogy milyen növényeket ültetünk rá

02 "a domb"
 az emlékhely méltóságának megfelelő szimbolikus jel, képzőművészeti alkotás, a pályázatunkban feszülteként ábrázolva, helye az emlékhely súlypontjában Szent István sírhelye felett a jel a fedés alatt és felett egyaránt érzékelhető, összekapcsolja a fenti és a lent "világot"

03 "többfunkciós térelem"
 az emlékhely fedésének nagyrészt alakmászati szerkezeti, természetes fénytől a lefedett részeket, könnyedén teszi a "dombot", optikai kapcsolatot teremt a kint és a bent, a lent és fent között

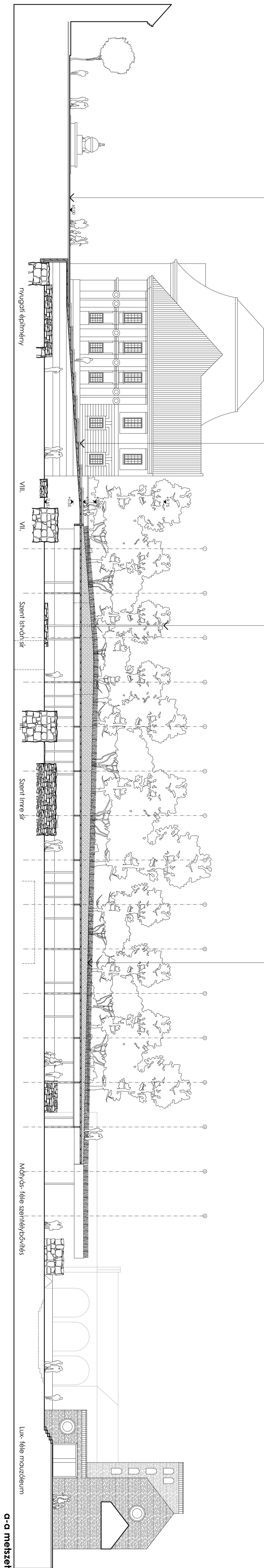
Emlékhely lefedés, "a domb"
 „a koncepciónk szerint egy olyan fedést hoztunk létre, mely a romok védelmét szolgálja, de a városiakok számára hasznos felület, a "domb" szimbolikus elem, évszakként megújul, újraszűri a kerthelyi koncepciókat, megfelelően folyamatosan változtatható annak megfelelően, hogy milyen növényeket ültetünk rá

"Mesélő Fal" többfunkciós térelem
 „a fal az emlékhelyről mesél, a falfalóban integrált audio eszközök segítségével a látogatók számára hasznos felület, a "domb" felől visszatérő azí és az alatta lévő romokat, de a múzeum felől az utcán sétálók általnak rajta, látni engedi a fedés alatti romokat

Emlékhely lefedés, "a domb"
 „a koncepciónk szerint egy olyan fedést hoztunk létre, mely a romok védelmét szolgálja, de a városiakok számára hasznos felület, a "domb" szimbolikus elem, évszakként megújul, újraszűri a kerthelyi koncepciókat, megfelelően folyamatosan változtatható annak megfelelően, hogy milyen növényeket ültetünk rá

Szent István sír fölötti "jel"
 „az emlékhely méltóságának megfelelő szimbolikus jel, képzőművészeti alkotás, a pályázatunkban feszülteként ábrázolva, helye az emlékhely súlypontjában Szent István sírhelye felett a jel a fedés alatt és felett egyaránt érzékelhető, összekapcsolja a fenti és a lent "világot"

Járható üvegfüdém
 „az emlékhely lefedésének nagyrészt alakmászati szerkezeti, természetes fénytől a lefedett részeket, könnyedén teszi a "dombot", optikai kapcsolatot teremt a kint és a bent, a lent és fent között



Városház Tér
 „rendezvények alatt az új díszlépcsős házterként is használható

Diszlépcső
 „az új lépcsősor elsősorban a "dombra" történelmi felújítást szolgálja, az általa lakható Ózrai Pápa István-kövesdát a burkolatba integrált "fémcsikar" jelöljök

Szent István sír fölötti "jel"
 „az emlékhely méltóságának megfelelő szimbolikus jel, képzőművészeti alkotás, a pályázatunkban feszülteként ábrázolva, helye az emlékhely súlypontjában Szent István sírhelye felett a jel a fedés alatt és felett egyaránt érzékelhető, összekapcsolja a fenti és a lent "világot"



Emlékhely lefedés, "a domb"
 „a koncepciónk szerint egy olyan fedést hoztunk létre, mely a romok védelmét szolgálja, de a városiakok számára hasznos felület, a "domb" szimbolikus elem, évszakként megújul, újraszűri a kerthelyi koncepciókat, megfelelően folyamatosan változtatható annak megfelelően, hogy milyen növényeket ültetünk rá

