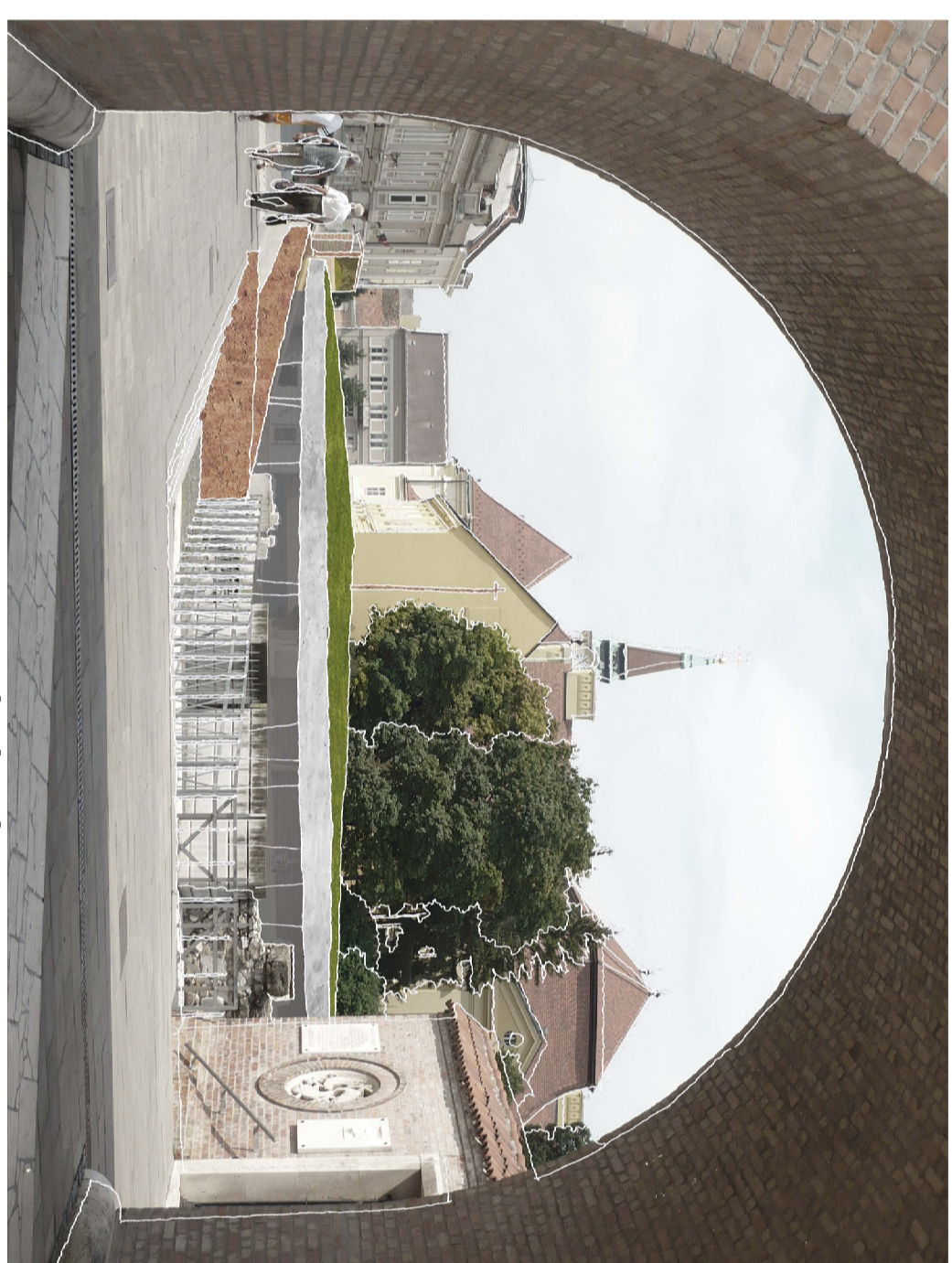




46. számú foto | felhasználati készlet | látványterv



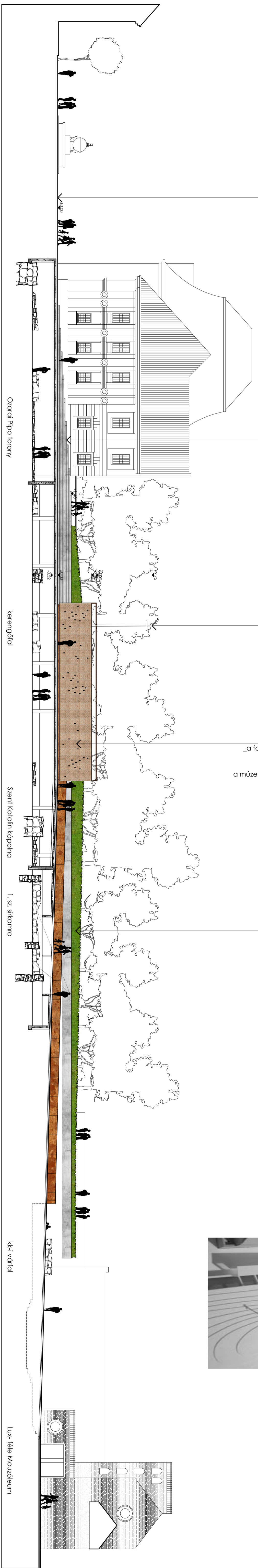
4. számú foto | felhasználati készlet | látványterv



15. számú foto | felhasználati készlet | látványterv



38. számú foto | felhasználati készlet | látványterv



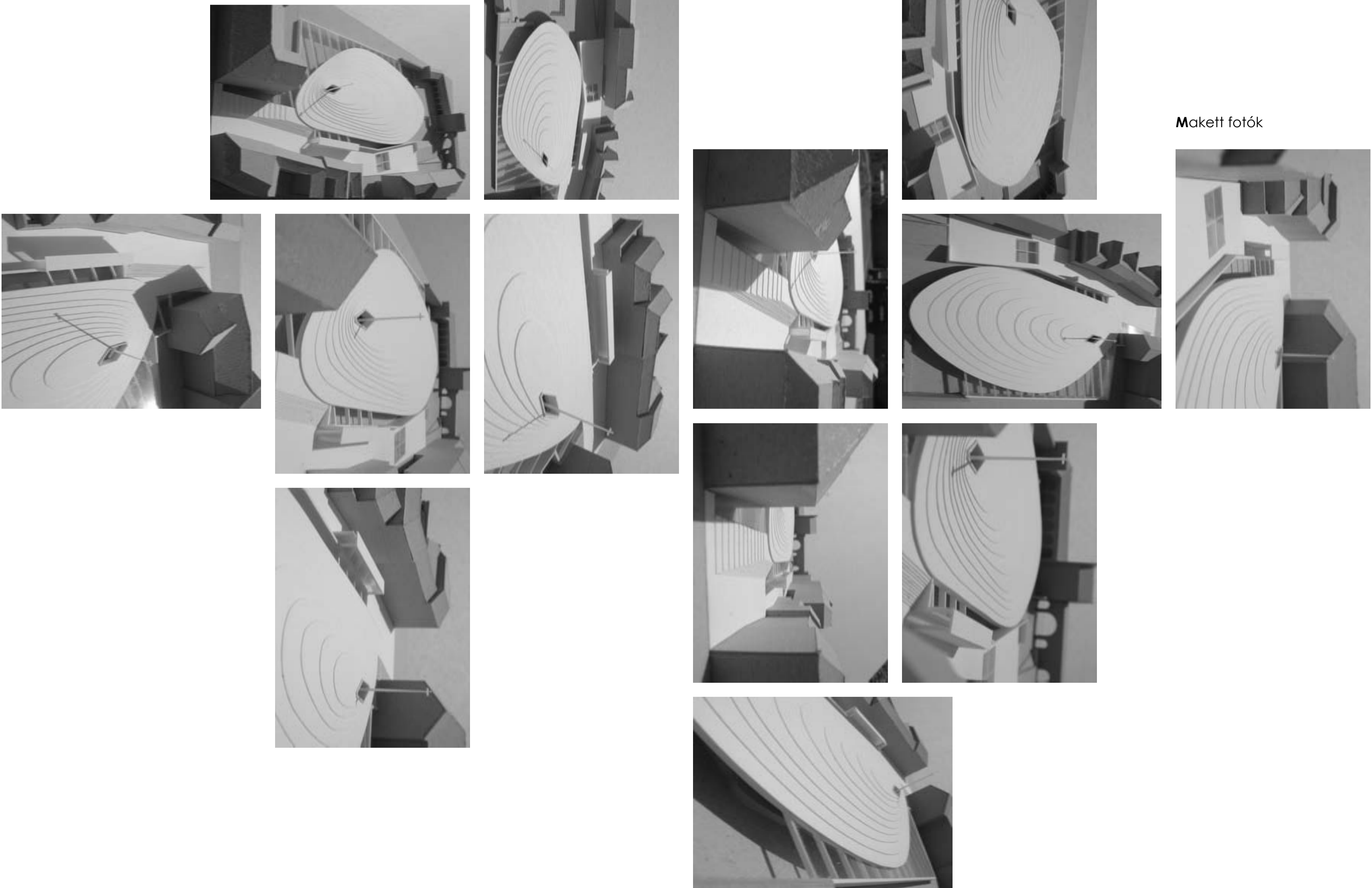
Városház Tér
„rendezvények alatt az új díszlépcső nézőtérként is használható

Dízelépcső
„az új lépcsősor előterében a "dombra" térként fejlesztési szolgálja, az alatta található Ozorai Pápa torony körvonalát a burkolatba integrált "fémcikkal" jelöljük

Szent István sír fölötti "jel"
„az emlékhely méltóságának megfelelő szimbolikus jel, képzőművészeti alkotás, a pályázati anyagban részleteként ábrázolva, helye az emlékhely súlypontjában Szent István sírhelye felett a jel a fedés alatt és felett egyaránt érzékelhető, összekapcsolja a ternt és a lentit "világ"

"Mesélő Fal" többfunkciós térelem
„a fal az emlékhelyről mesél, a falfalóba integrált audio eszközök segítségével a látogatók számára hasznos felület, a fal része egy speciális üvegfelület is, mely a "domb" felől visszatérő szél és az alatta lévő romokat, de a múzeum felől az utcán sétálók öltöztet rajta, látni enged a fedés alatti romokat

Emlékhely lefedés, "a domb"
„a koncepciónk szerint egy olyan fedést hoztunk létre, mely a romok védelmét szolgálja, de a városiakok számára hasznos felület, a "domb" szimbolikus elem, évszázakévtől megújul, újabb jel, a kerítés nélküli koncepciónkak megfelelően folyamatosan változhat az annak megfelelően, hogy milyen növényeket ültetünk rá



Makett fotók

