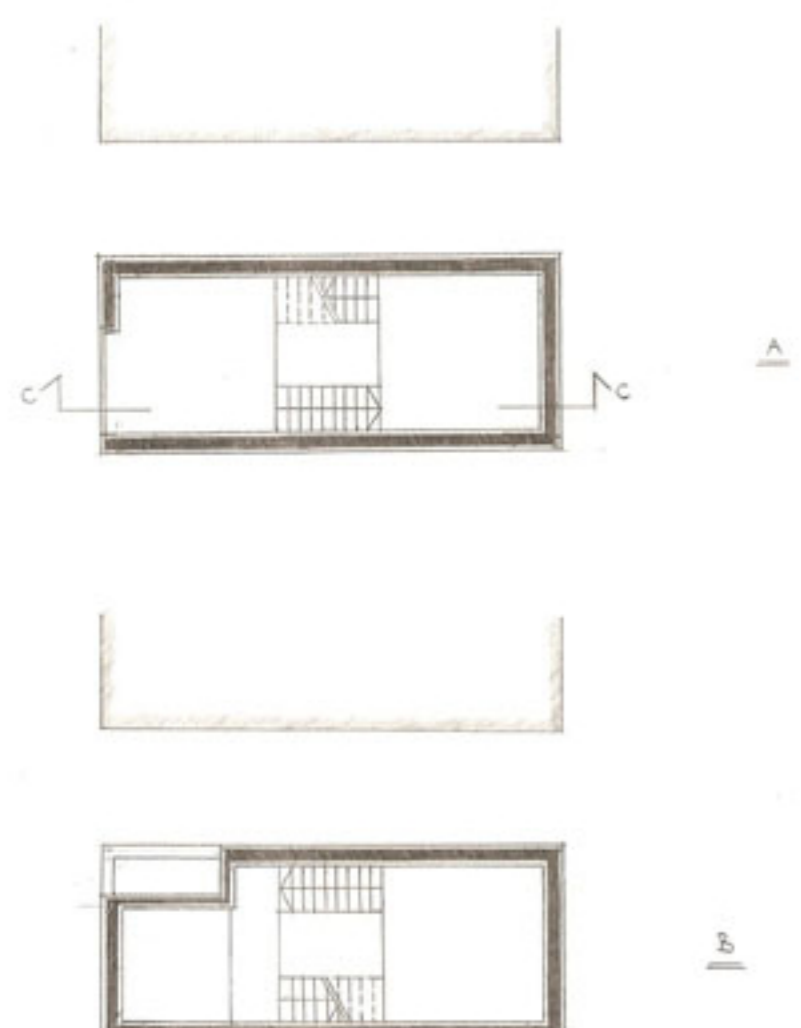
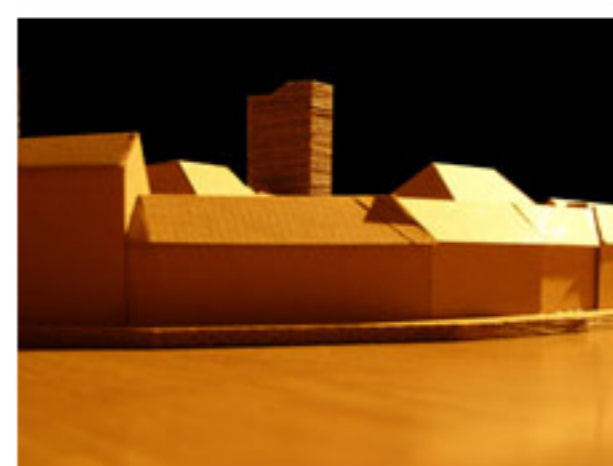
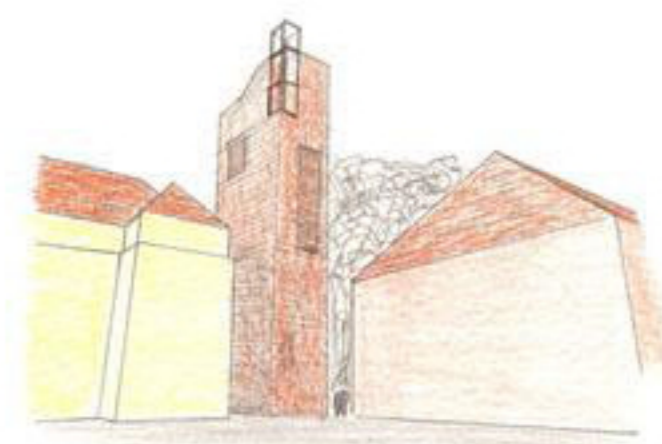
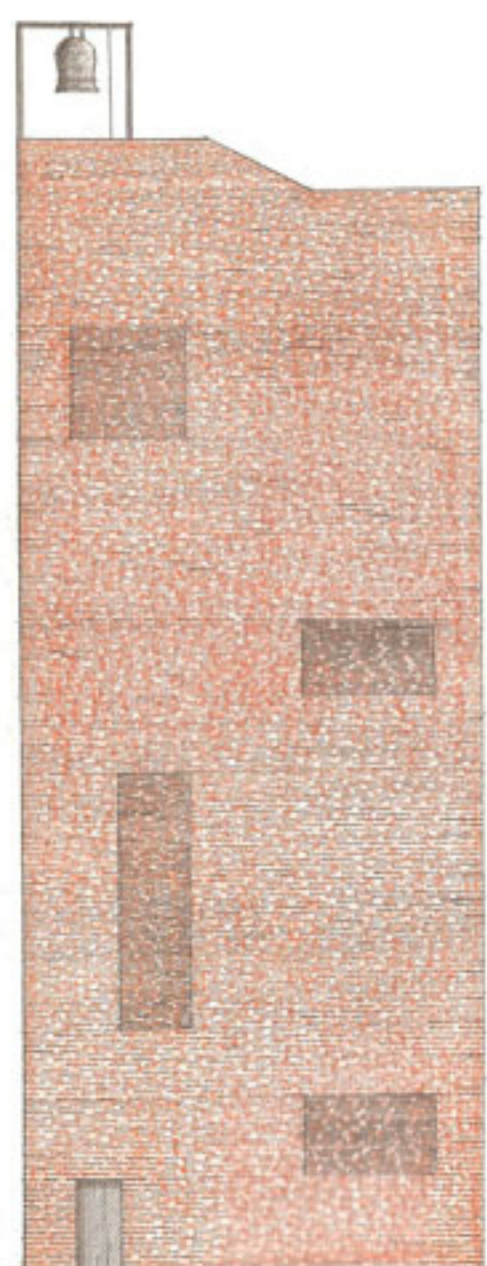
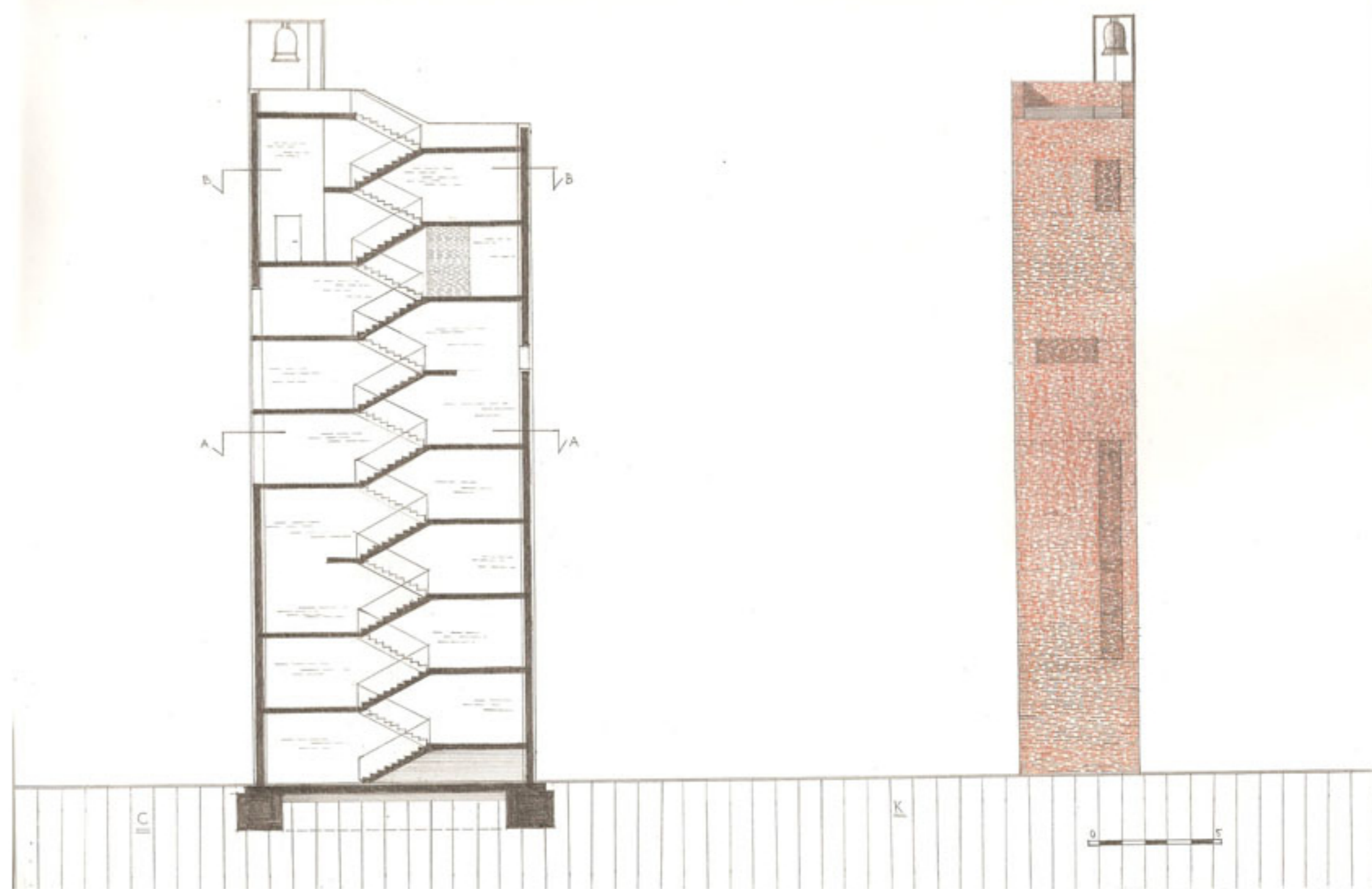
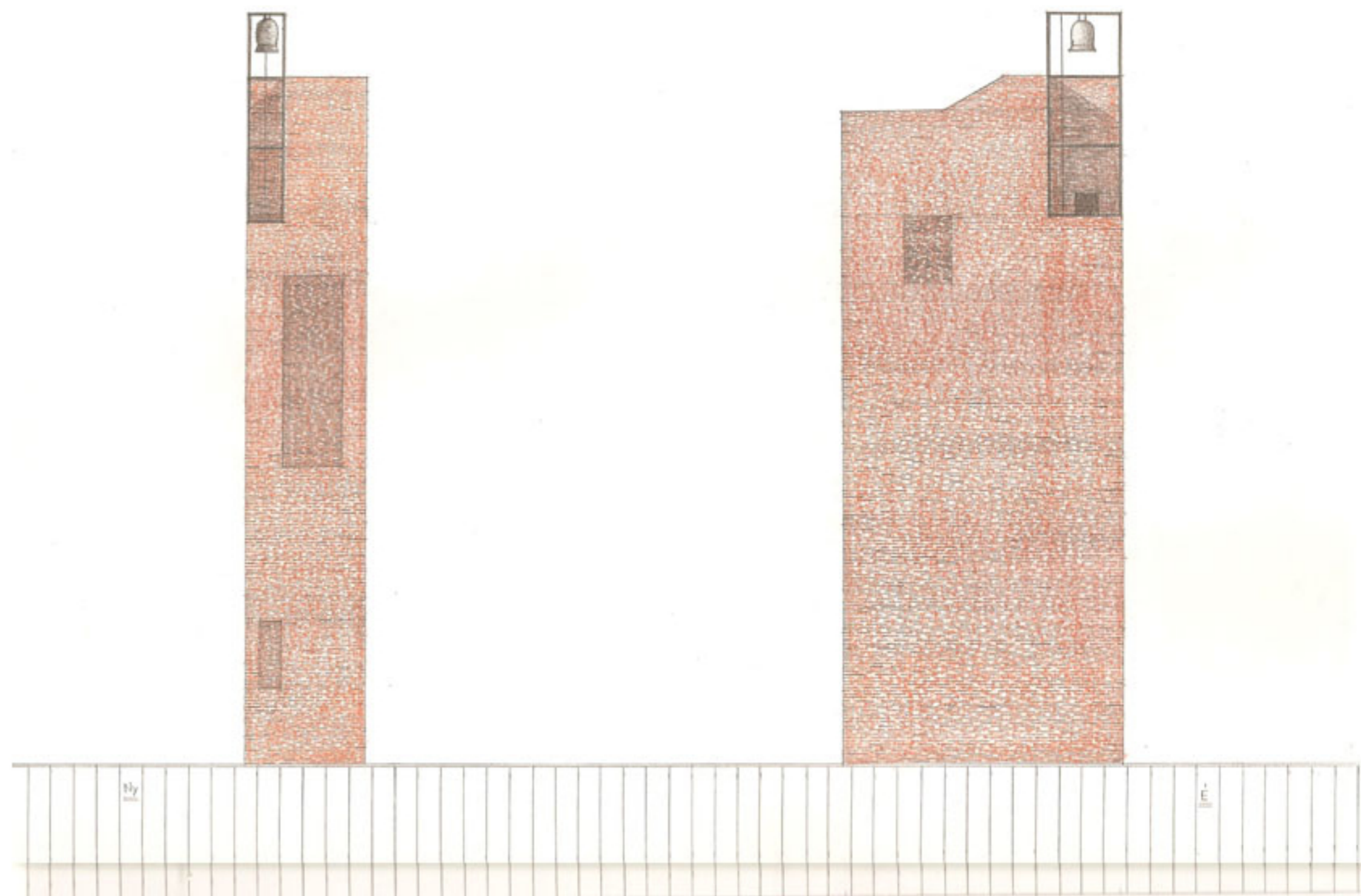
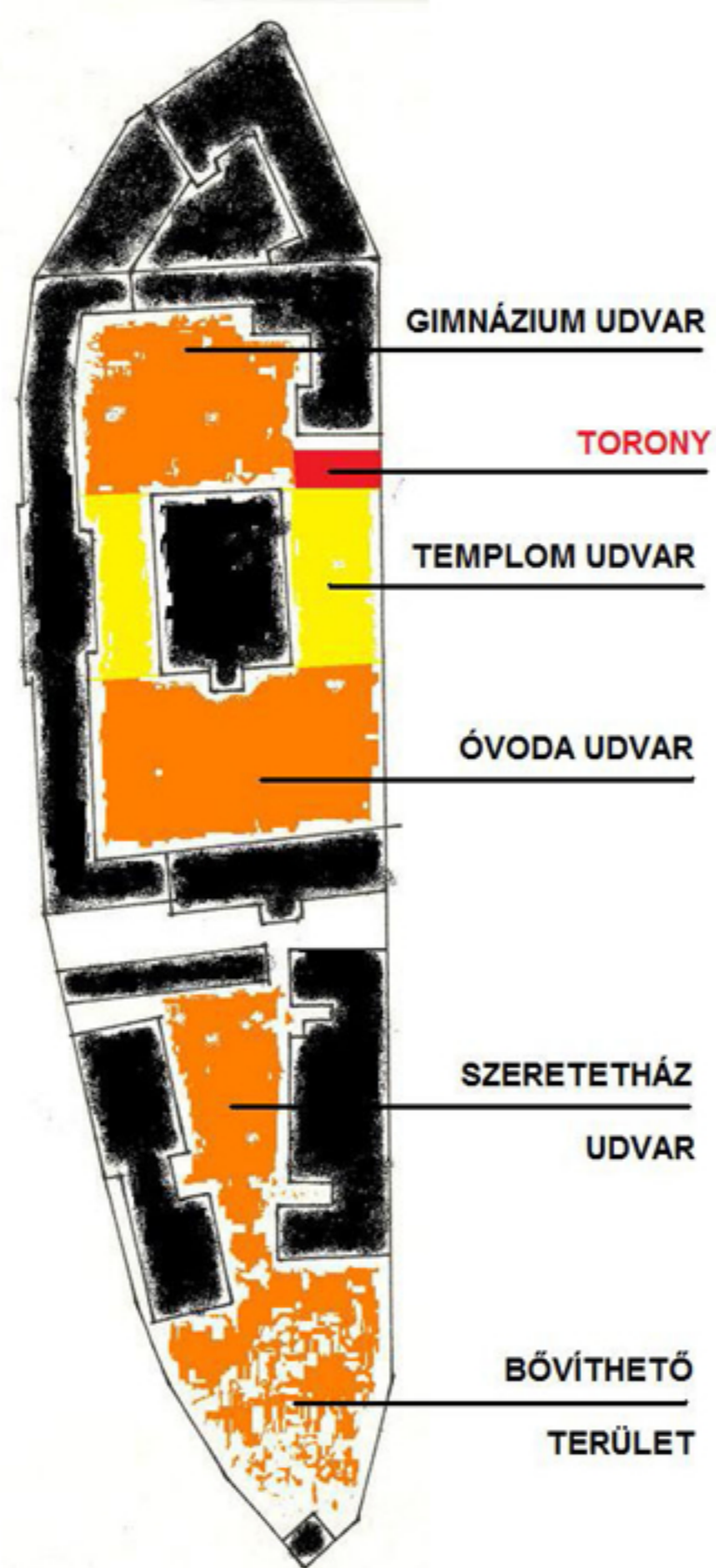
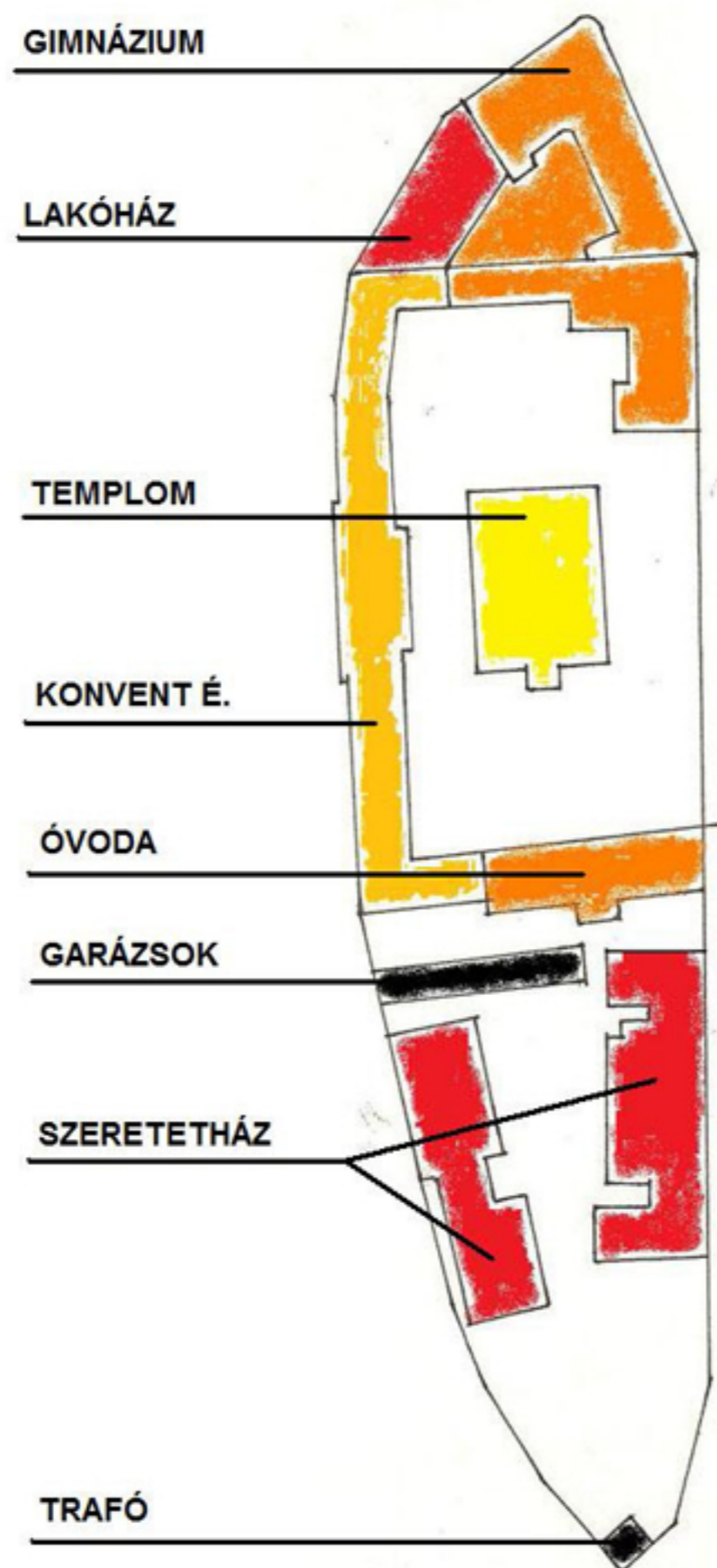
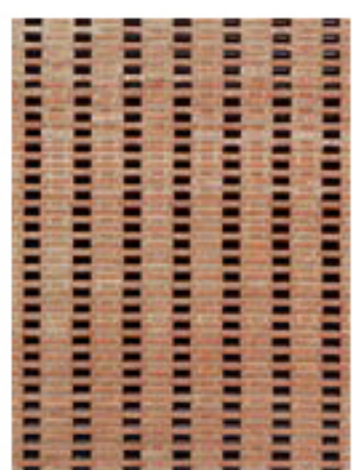


# INSULA LUTHERANA hallgatói tervpályázat TÖRTÉNELEM ÉS KULTÚRA TORNYA



E torony célja kettős: emléket állítani és művelni. Emléket állít a vallási intoleranciának (türelmi rendelet és az ezt megelőző időszakok), ezért nincs toronysisakja. Valamint művel, mert aki benne jár, a tetejére jutás útján megismerkedhet az evangélikus egyház nemzetközi és magyar történetével, és Győr történetével is. De időszakosan a kortárs győri művészek alkotásait is megtekintheti.

A téglarchitektúra rései között átfúj a szél és a város nem látszik tisztán, de felérve a épület tetejére az ember elsőként a harangot látja meg, aztán kirajzolódik az Insula Lutherana, majd 30 m magasból felfedezzük Győr-Újváros utcáit és az Óváros tornyait.

Az evangélikus sziget egyedülálló városépítészeti alkotás. Az evangélikus Óregtemplomtól kívül a sziget nem rendelkezik jelentős épülettel, viszont ha együtt nézzük a kompozíciót, egy zárt, "kerék"egységet látunk. Harmónia a kompozícióban akkor valósulna meg igazán, ha egy vertikális hangsúlyt kapna a sziget.

