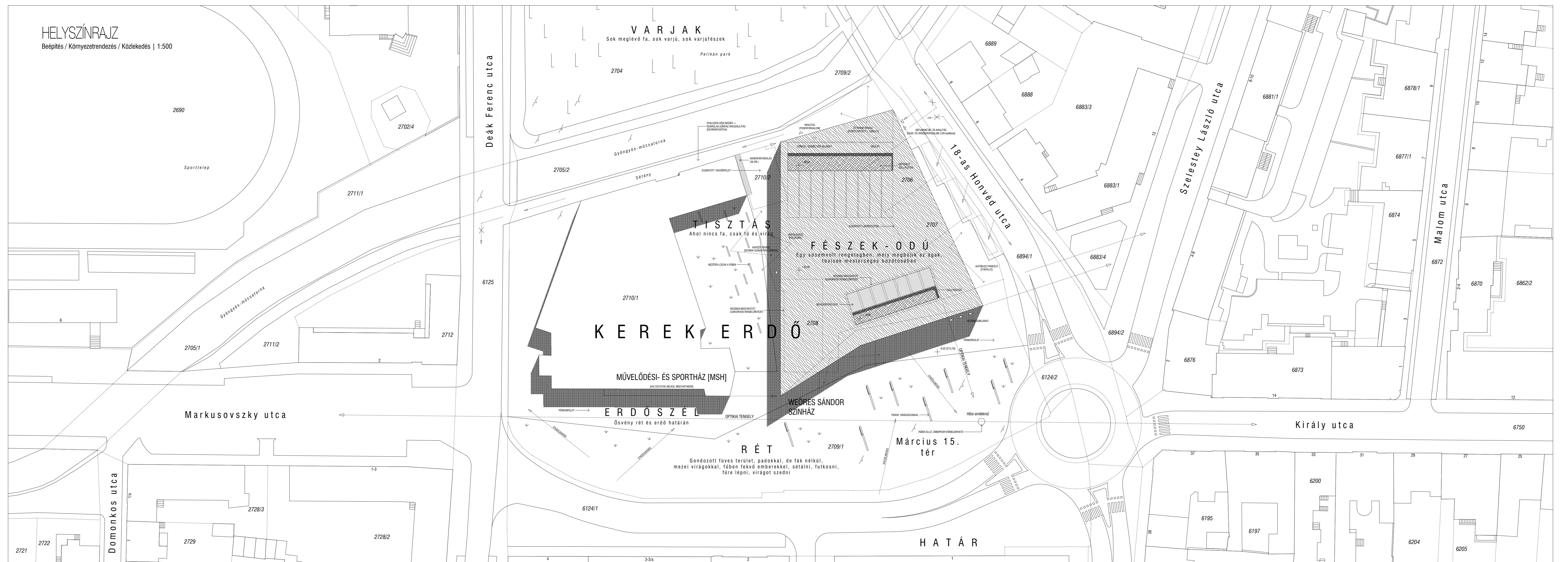


HELYSZÍNRAJZ

Beeptés / Környezetrendezés / Közlekedés | 1:500



KEREK ERDŐ



WEÖRES SÁNDOR: REJTVÉNY

Jövök egy erdőből, ahol sose voltam, ahol sose voltam, pedig benne élek. Megyek egy erdőbe, hová sose érek.

MADARAK



VARJÚFÉSZEK

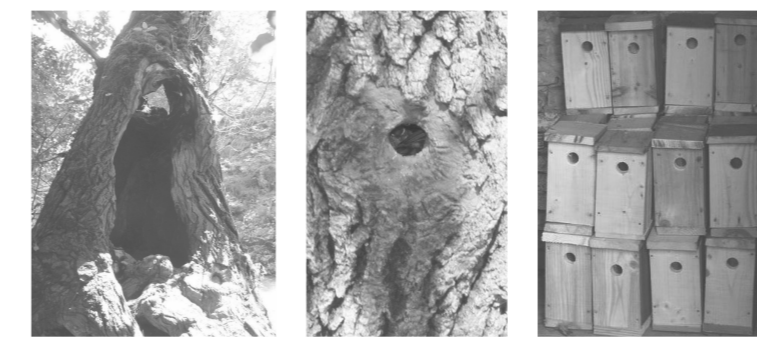
Ahol szétverik a varjófészkeket, a varjak oda többé nem szállnak vissza.

Úgy tartják, hogy a varjú az egyik legértelmesebb állat a világon - mégsem szeretik őket. Csoportokba verődve hangoskodnak, szemetelnek; de védettségük lehetetlenné teszi az ellenük való fellépést. Befészkelnek mindenhová, ellelik a parkokat, befekettik az eget és a földet.

A fészekrákó madár - ösztönösen cselekszik. Oda építi fészket, ahol annak lennie kell.
A Pelikán park öreg platánjai közt rengeteg a varjú, s legalább annyi a varjófészek - amolyan 'Varjúdomb' az egész hely.

A park fái belepik a teret, s szinte kikényszerítik a fészekrakást. A színház pedig olyan, mint a fészekrákó madár: ösztönösen cselekszik. Oda építi fészket, ahol annak lennie kell. Ahogy fészket rak a madár, úgy rak fészket ő is: ágak közé, gallyakból font teret képez a helyből, mely a színjátszásra szolgál, hogy otthonává váljon azoknak, akiknek játéka a létük lényege.

FÉSZEK-ODÚ



KINT ÉS BENT

A fészekrakás ösztönös cselekedet - fiatalabb madárnak tovább tart, mint az idősebbnek. Az acél ágafák varjakat kirekesztő védelmében - mint egy odúban - összegyűjtött 'szalmaszálak' [a színeszék] formálják fészekké a teret, lehetőséget adva számunkra egy előadás röpké idejére elbújni a világtól, s részesevé válni a másságnak, melyet csak a színház képes valóságáá változtatni.

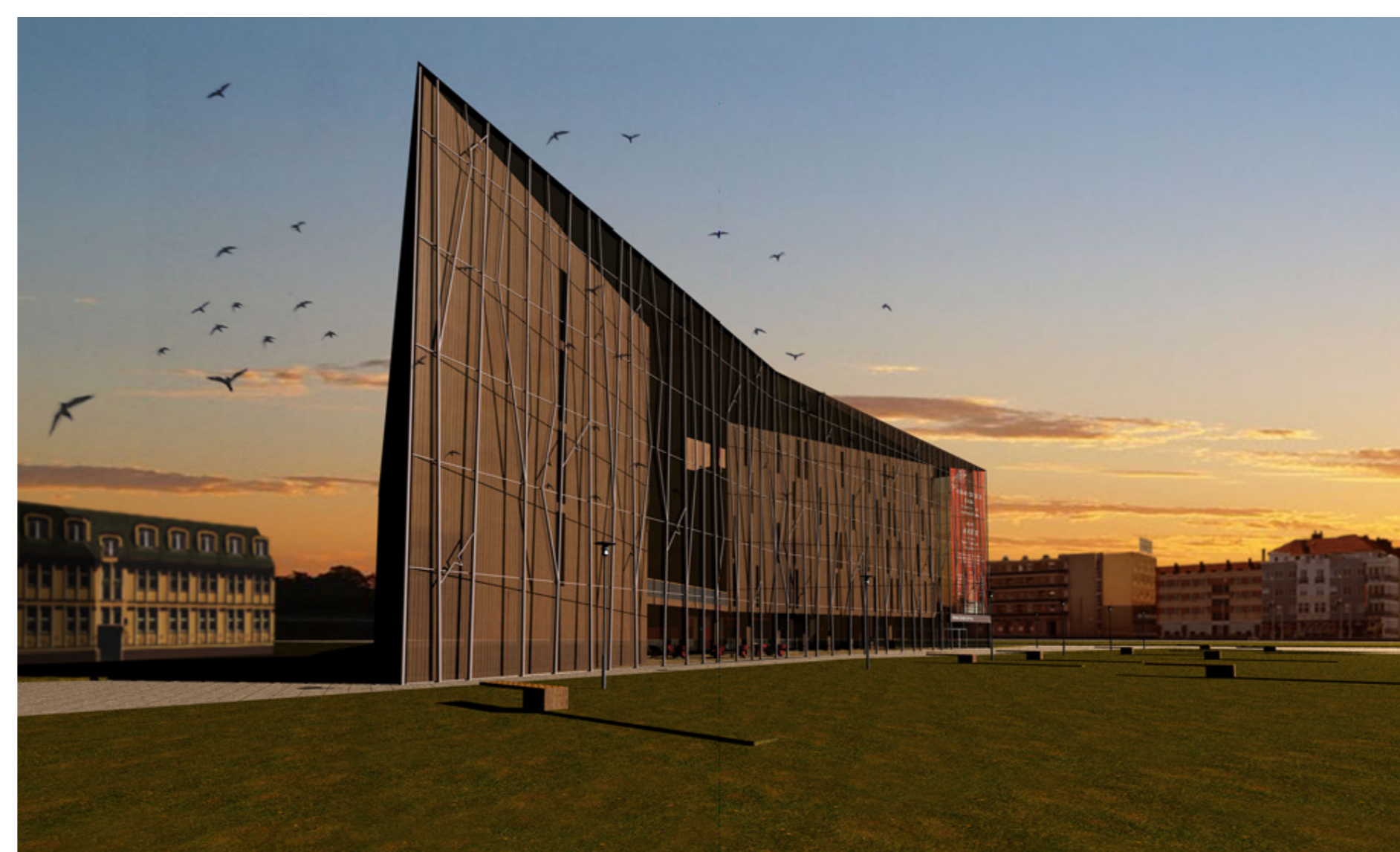
SOSEMVOLT RENGETEG



SZÍNHÁZ

A szombathelyi színház a madarak szomszédságában, a Pelikán park szélén, egy sosemvolt rengetegben építi fészket, mely megbújik az ágak, tövisek mesterseges bozótjában. Csak az tudja, hogy ott van - aki beavatott, csak az sejt, mit rejt, aki át is akar látni az acél ágafák rengetegén keresztül.

Egy Ember alkotta erdő - ahol sose voltam, pedig benne élek, hová sose érek -, egy Ember alkotta fészek: egy sosemvolt rengetegben. Rejtvény? Nem. Színház.



Tisztás, rét, színház - egy fészek egy erdőben

WEÖRES SÁNDOR SZÍNHÁZ ÚJ ÉPÜLETE
SZOMBATHELY

0 5 25m

épitészeti tervpályázat 2009. október