



*Az ember először együtt élt a természettel, majd amikor elszakadt tőle, megbontotta az univerzális EGYséget, azaz elszakadt Istentől... ezt hívják sokan az Édenből való kiűzetésnek. Amikor ez történt az ember elkezdte letaglózni, leigázni, bemocskolni a természetet, felborítva annak finom egyensúlyát... ezzel önmagát is bemocskolta és letaglózta. Most saját természetét kénytelen leigázni, legyőzni, hogy újra megtanulja tisztelni saját magát a világban, ezzel visszahelyezve az emberiséget az univerzális létbe, az Isteni létbe...*

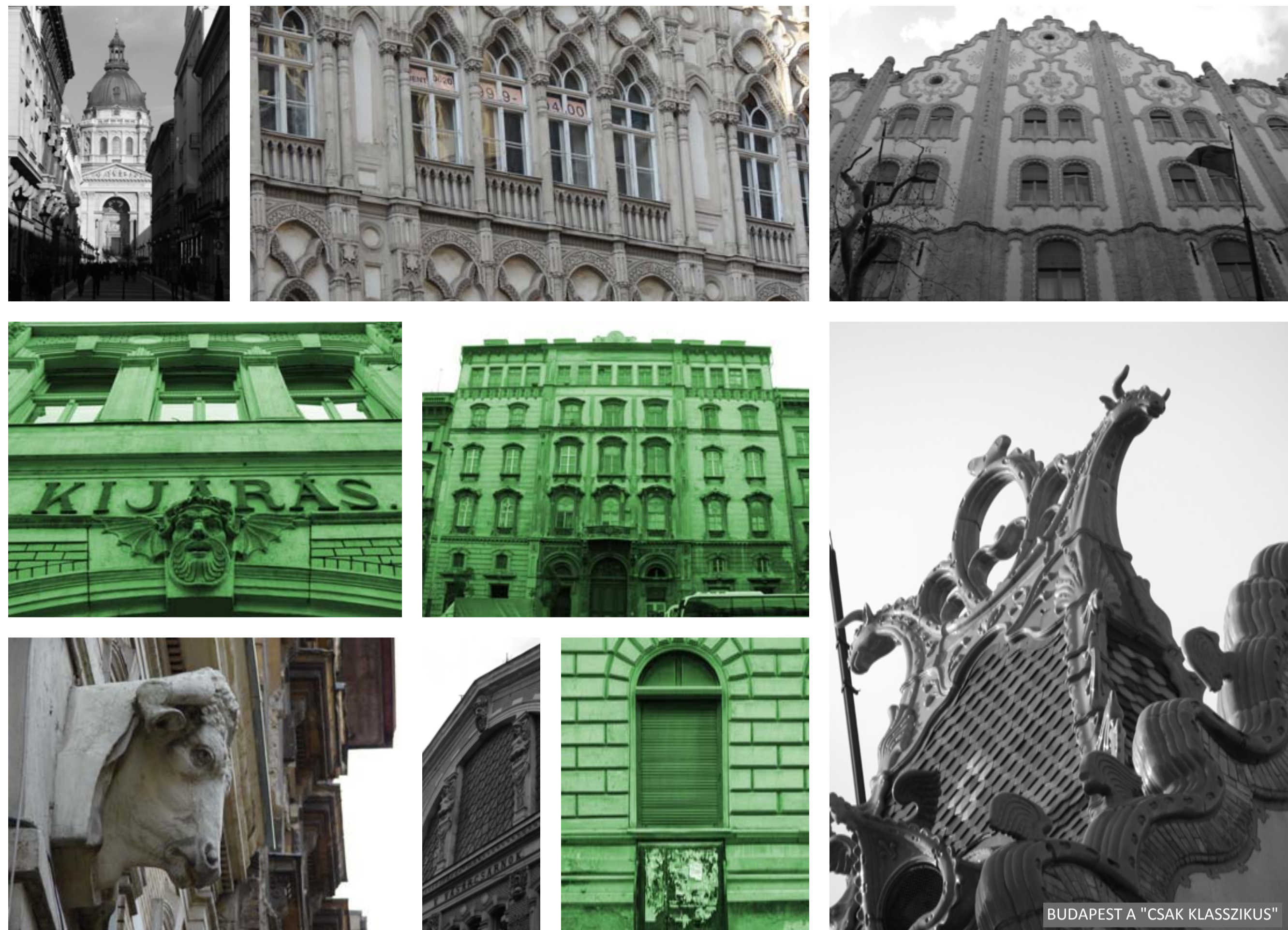
**A > PROBLÉMAFELVETÉSEK ÉS VÁLASZOK >>>**

**0. BUDAPEST A „CSAK KLASSZIKUS” > A KORTÁRS**

„porbléma”: BUDAPEST JÓ ADOTTSÁGÚ VÁROS, A BUDAI HEGYEK, A DUNA, A PESTI OLDAL „KIFUTÁSA” SZÉP ÉS ÉRDEKES. ÉPÍTETT ARCULATÁBÓL VISZONT MINTHA HIÁNYOZNA A 21. SZÁZAD.

válasz: KORABELI ÉRTÉKEINK MEGŐRZÉSE MELLETT SZÜKSÉGES VOLNA A MA HANGJÁN IS MEGSZÓLALNI, KORUNK ÜZENETÉT IS ELMONDANI, BÁRMI IS LEGYEN AZ. BUDAPESTNEK SZÜKSÉGE VAN A KORTÁRS-FEJLESZTÉSEKRE, OLYANOKRA MELYEK JOBB ÉLETMINŐSÉGET EREDMÉNYEZNEK LAKÓINAK, ÉS AMELYEK VONZÓAK A NAGYVILÁG SZÁMÁRA, AMELYEK ELHELYEZIK A 21. SZÁZADI TÉRKEPEKEN IS BUDAPESTET.

A TERVEZETT ÉPÜLETEK ARCULATA, FUNKCIONÁLIS PROGRAMJA, SZERKEZETI, ÉPÍTÉSZETI MEGOLDÁSAI HORDOZNI KIVÁNJÁK KORUNK FONTOS ÜZENETÉIT (AHOGY AZ JELEN PROGRAMBAN IS MEGJELLENIK).



**A > PROBLÉMAFELVETÉSEK ÉS VÁLASZOK >>>**

**1. BELVÁROS AZ "ASZFALTDZSUNGEL" > REKREÁCIÓS HÁLÓZAT**

„porbléma”: BUDAPEST BELVÁROSA, NÉHÁNY ZÖLD FOLTÓL ELTEKINTVE "ASZFALTDZSUNGEL", KEVÉS A „MŰKÖDŐ” ZÖLDFELÜLET/ZÖLDTÉRÜLET. KRITIKUS TÖMEGET KÉPEZNEK VISZONT A BELVÁROSÁBAN AZ ITT DOLGOZÓK, SZÁMUKRA JELENLEG SZINTE EGYÁLTALÁN NINC S BIZTOSÍTVA A MUNKAI DŐLŐTTI-UTÁNI, EBÉDSZÜNETI REKREÁCIÓ. A KLIMATIZÁLT IRODÁKBÓL KISZABADULVA CSAK AZ ASZFALTTAL NÉZHETNEK SZEMBE. CÉLUNK EGY REKREÁCIÓS HÁLÓZAT LÉTREHOZÁSA A KÖVETKEZŐ FUNKCIÓKKAL:

válasz: PIHENŐPARK (GYEP, VÍZ, INTENZÍV ZÖLD KÖRNYEZET, NAP)

MOZGÁSI LEHETŐSÉG (KISEBB SPORTKÖZPONT, PL. SQUASH PÁLYA „DESZKÁS” PÁLYA SÉTAUTAK)

MEDITÁCIÓS TEREK (AKTÍV ÉS PASSZÍV ELMÉLKEDŐK, SZAKRÁLIS TEREK)

ÉTTEREM ÉS KÁVÉZÓ

**HÁLÓZAT A "HATÉKONY" > LÁSD KÖV. OLD.**

BUDAPEST BELVÁROS EGÉSZÉNEK „ÚJRAÉRTELMEZÉSE”, AZ ÉLHETŐBB ÉS SZERETHETŐBB KÖRNYEZET MEGTEREMTÉSE NEM OLDHATÓ MEG HELYI KÉRDÉSEKRE ADOTT HELYI VÁLASZOKKAL.

A HÁLÓZATI MEGOLDÁS EGY MAGASABB MINŐSÉGET VISZ A RENDSZERBE, A HÁLÓZAT ELEMEI ÖSSZESEGÜKBEN SOKKAL NAGYOBB HATÁST TUDNAK GYAKOROLNI MINT AZ EGYES ELEMEK HATÁSAINAK EGYSZERŰ ÖSSZEGE.



**A > PROBLÉMAFELVETÉSEK ÉS VÁLASZOK >>>**

**2. BÖLGYÖNK A "HALDOKLÓ" > TUDATFORMÁLÁS**

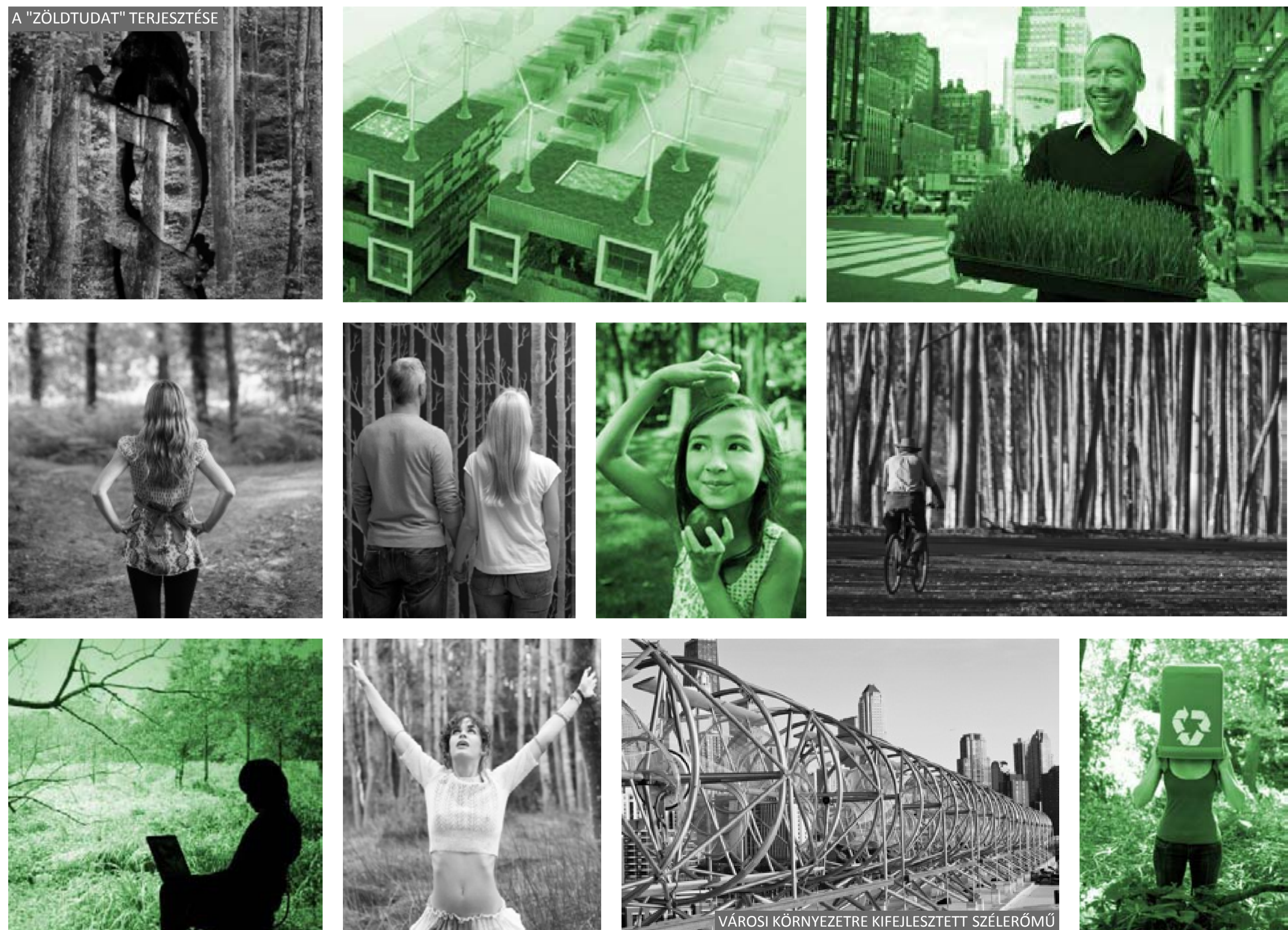
„porbléma”: NAPJAINK ÉGŐ KÉRDÉSE A KÖRNYEZETVÉDELEM. GLOBÁLIS ÉS LOKÁLIS ÉRTELEMBEN EGYÁRÁNT CSELEKVÉSRE VAN SZÜKSÉG. SZÁMOS JEL MUTAT ARRRA, HOGY TERMÉSZETI KÖRNYEZETÜNK BEN VISSZAFORDÍTHATLAN FOLYAMATOKAT INDÍTOTTUNK EL, AMI HOSSZÚTÁVÚ ÉLETKILÁTÁSAINKAT NAGYBAN RONTJA. NAPJAINK VILÁGGAZDASÁGI VÁLSÁGA KAPCSÁN SOKAK GAZDASÁGI / KÖRNYEZETVÉDELMI / TÁRSADALMI PARADIGMAVÁLTÁSRÓL BESZÉLNEK. ÚGY TŰNIK, AZ ÉRTÉKREND EK ÁTALAKULNAK, A PRIORITÁSOK VÁLTOZNAK, ELŐTÉRBE KERÜL AZ ETIKUS ÜZLETI MAGATARTÁS, FÖLDÜNK MEGÓVÁSA ÉS TALÁN VALAMELYEST HÁTÉRBE SZORUL A PROFIT MINDENHATÓSÁGA. EZEN VÁLTOZÁSOK EGYELŐRE INKÁBB PROFÉTIKUSAK, VALÓS HATÁSOK KEVESÉBÉ LÁTSZÓDNAK, CSAK AZ TŰNIK BIZONYOSNAK, HOGY AZ EDDIGI RENDSZER FENTTARTHATATLANNÁ VÁLT.

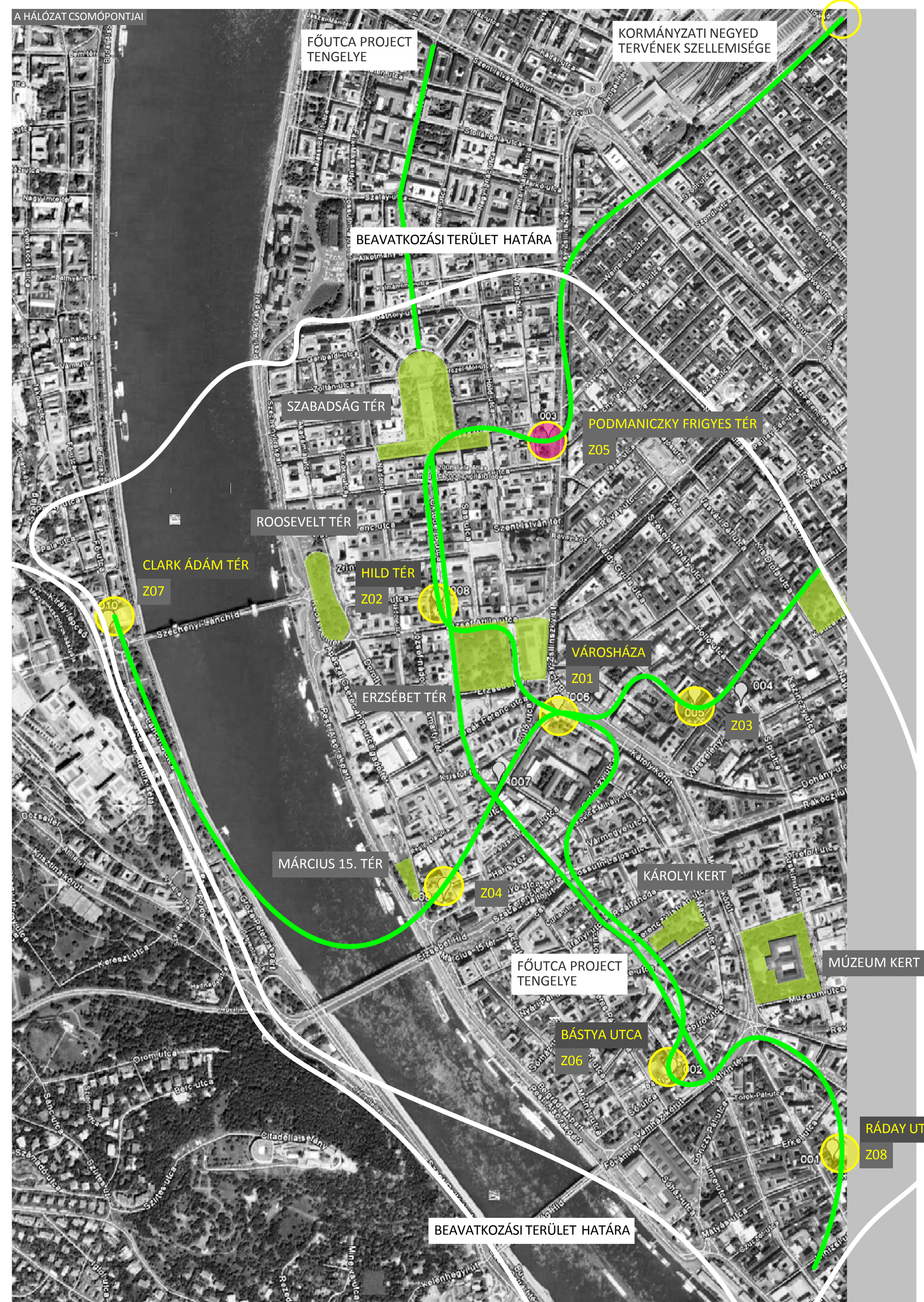
válasz: A LÉTREJÖVŐ ÉPÜLET MEGPRÓBÁL POZITÍV HATÁSSAL LENNI "LOKÁLIS" KÖRNYEZETÉRE, ELSŐSORBAN A LÉTREJÖVŐ NAGYMENNYISÉGŰ ÚJ ZÖLDFELÜLET RÉVÉN. A KÖRNYÉK MINI ZÖLDTŰDEJE KIVÁNNI LENNI, JOBB ÉLETMINŐSÉGET BIZTOSÍTVA KÖRNYEZETÉNEK. A GLOBÁLIS CSELEKVÉS EGYETLEN LEHETŐSÉGE AZ EMBEREK TUDATÁNAK FORMÁLÁSA, AMINEK KÖVETKEZTÉBEN MAJ D VÁLASZOTT VEZETŐKTŐL KIKÉNYSZERÍTIK A "KÖRNYEZET-ETIKUS" VILÁGVEZETÉST.

LEGÚJABB „ZÖLD” ENERGIA TECHNOLÓGIÁK BEMUTATÁSA

ALTERNATÍV ÖKOLÓGIAI TECHNIKÁK BEMUTATÁS

KÖRNYEZETVÉDELMI CIVIL SZERVEZETI KÖZPONT KIALAKÍTÁSA







C > A HELY ELEMZÉSE >>>>

KEVESEBTUDUNK ERRŐL A TÖMBTÉRÉRŐL, AHOGY A BEMUTATOTT KORABELI (1938-AS) LÉGFOTÓ MUTATJA EZ NEM EGY TERVEZETT TÉR, HISEN HÁROM KÖRFOLYOSÓ TÍPIKUS BUDAPEST-BELVÁROSI EKLEKTIKUS BÉRHÁZ ÁLLT RAJTA. A HÁZAK ELTŰNÉSÉVEL LÉTREJÖTT TÉR TÉRLELMÉLETI MEGHATÁROZÁS SZERINT „TÖMBTÉR” AMIRŐL A KÖVETKEZŐKET ÍRJA MEGGYESI TAMÁS, A KÜLSŐ TÉR CÍMŰ LENYŰGŐZŐ KÖNYVÉBEN:

„A TÖMBÖS RENDSZER MAGÁBAN HORDOZZA EGY SAJÁTOS, CSAK RÁ JELLEMZŐ KÜLSŐ TERFORMA LEHETŐSÉGET, AMI LELEGYSZERŰBBEN ÚGY JÖN LÉTRE, HOGY EGY VAGY TÖBB SZOMSZÉDOS TÖMB BEÉPÍTETLENŰL MARAD. EZT A TERFORMÁT TÖMBTÉRNEK NEVEZHETJÜK. A TÖMBTÉR VALÓJÁBAN A KÖZTES TÉR EGY VÁLTOZATA, HISEN A TERET A TÖMBÖK, MINT TÖMEGK HOZZÁK LÉTRE, DE A KÖZTES TEREKRE JELLEMZŐ NYITOTSÁG NÉLKŰL. A TÖMBTÉR TERFALAI MÖGÖTT NEM MINDEN ESETBEN ÁLLNAK TÖMBÖK: KIDERŰLHET, HOGY CSAK EGY ÉPÜLET LÉPTÉKŰ FALRÓL VAN SZÓ, AMI MÖGÖTT Belső UDVAROS KERETES BEÉPÍTÉS REILIK. A TÖMBTÉR TEHÁT OLYAN TERAKZAT, AMIT MÁS, KIFELÉ TÖMBKÉNT VISELKEDŐ ÉPÜLETCSOPORTOK IS LÉTREHOZHATNAK. A TÖMBTÉR UGYANAKKOR SZABADON ÁLLÓ KÖZÉPÜLETEK ELHELYEZÉSÉNEK TÖRTÉNELMILEG KEDVELT VÁLTOZATA; ILYENKOR KÖZTES TÉRKÉNT VISELKEDIK. A TÖMBTÉR SARKAI MINDIG NYITOTTAK; ENNEK ELLENÉRE A TÉR ZÁRT TERHATÁSSAL RENDELKEZIK. A TÖMBTÉRNEK NEM LÉNYEGES SAJÁTOSÁGA, HOGY SZABÁLYOS LEGYEN.”

D > A HÁZ LÉTREJÖTTÉ, SZIMBOLIKÁJA, A FUNKCIÓK LEÍRÁSA, ALKALMAZOTT SZERKEZETEK >>>>

AZ UTCASZINT >>> A FÖLDSZINTEN A KÖZLEKEDÉS A FŐSZEREPLŐ, NAGY TÖMEGBEN JÁRÁK KERESZTŰL A TERET AZ EMBEREK, EZT NEM SZERETTEM VOLNA AKADÁLYOZNI, EZ IS ALÁTÁMASZTOTTA AZ ÉPÜLET FEJELMELÉSÉT, OLYAN MAGASBA, HOGY AZ ALATTA LÉTREJÖVŐ TÉR NE LEGYEN NYOMOTT, SÖTÉT. EGYÉBKÉNT A FÖLDSZINTEN CSAK A METROT KISZOLGÁLÓ NÉHÁNY FUNKCIÓ ÉS A HÁZ BEJÁRATAI KAPTAK HELYET. A NÉGY ÁTRIUM TOVÁBB SEGÍTI A FÖLDSZINT BEVILÁGÍTÁSÁT ÉS AZ ODA TELEPÍTETT NÖVÉNYEK MEGÉLHETÉSÉT. EZ A SZINT ESZMEILEG NEM RÉSZÉ AZ ÉPÜLETNEK, CSAK A KAPCSOLATAIT BIZTOSÍTJA A KÖRNYEZETÉHEZ.

AZ ELSŐ ÉS MÁSODIK EMELET >>> A SZIMBOLIKÁBAN RÉSZLETEZETT HÁRMAS TAGOLÓDÁS SZERINT A FA „KÖZÉPSŐ VILÁGA” AZ ELSŐ ÉS MÁSODIK EMELETNEK FELEL MEG. AZ ELSŐ EMELET ÖSSZEFOGLALÓAN KISZOLGÁLÓ TERÜLETKÉNT ÉRTELMEZHETŐ, A PROGRAM SZERINTI KÖVETKEZŐ FUNKCIÓKAI:

KÖRNYEZETVÉDELMI CIVIL SZERVEZETI KÖZPONT KIALAKÍTÁSA

LEGÚJABB „ZÖLD” ENERGIA TECHNOLÓGIÁK BEMUTATÁSA

ALTERNATÍV ÖKOLÓGIAI TECHNIKÁK BEMUTATÁSA

EZEKET SZOLGÁLJÁK KI A KÖVETKEZŐK: IRODA, NAGYELŐADÓ, GALÉRIA, KERTÉSZET

AZ IRODA > ITT KAPOTT HELYET A PROGRAM SZERINT A KÜLÖNBÖZŐ „ZÖLD” CIVIL SZERVEZETEKNEK SZÁNT IRODAK, KÖRÜLBELÜL BRUTTÓ 2000 m<sup>2</sup> -EN. EZ AZ IRODA TERÜLET ÉPÍTÉSZETI ÉS MŰSZAKI ÉRTELMEBEN MEGFELELTETHETŐ EGY ÁTLAGOS BUDAPESTI „A” KATEGÓRIÁS BÉRIRODAHÁZNAK, KIEGÉSZÍTVE AZZAL, HOGY A HÁZ TELJES MÉRTÉKBEN „ZÖLD” ENERGIÁT BIZTOSÍT A MŰKÖDÉSHEZ. A FENTIEKNEK MEGFELELŐEN MÉLYGARÁZS PARKOLÓK TARTOZNAK HOZZÁ, A FÖLDSZINTEN REPCIÓ KAP HELYET AHONNAN EGYÉBKÉNT A FŐ FUNKCIÓT JELENTŐ TETŐTERASZ IS MEGKÖZELÍTHETŐ A LIFTEKKEL, DE AZ IRODAI SZINTEN CSAK BELÉPTETŐ KÁRTYÁVALÁLL MEG A LIFT.



A TÖMBTÉR BEÉPÍTÉSÉRŐL BUDAPEST BELVÁROS (RÉSZLET)



LÉGI FOTÓ 1938

MŰHOLDKÉP 2007

BÓDÉ ÉLŐTTI BÓDÉ AVAGY BÓDÉHALMOZÁS BUDAPEST MÓDRA



**B > A MEGTERVEZÉSRE KIVÁLASZOTT HÁLÓZATI PONT (PODMANICZKY TÉR) >>>>**

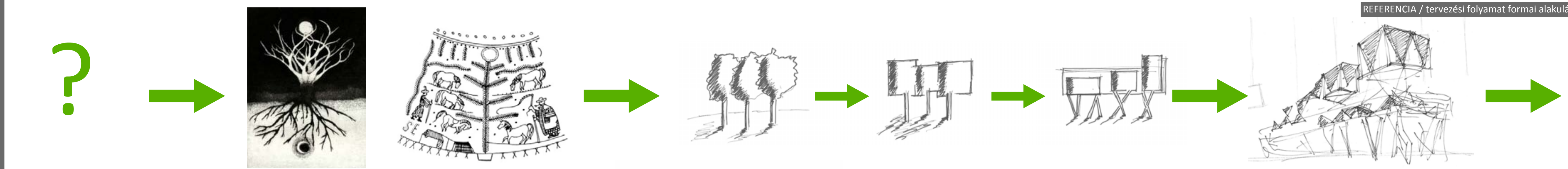
**ÉRVEK A HELY KIVÁLASZTÁSA ÉS TÉR BEÉPÍTÉSE MELLETT**

1. A HELY JELENLEGI STÁTUSZA > A BELVÁROS SZÍVE, KÖZLEKEDÉSI CSOMÓPONT, ROSSZ MINŐSÉGŰ KÖZTÉR.
2. EREDETI BEÉPÍTÉS > AZ 1938-AS LÉGI FOTÓ TANÚSÁGA SZERINT A TÖMB BE VOLT ÉPÍTVE, 3 KÖRFOLYÓSÓ "KLASSZIKUS BUDAPESTI BÉRHÁZ" ÁLLT RAJTA.
3. TÉRELEMZÉS > NEM TERVEZETT VÁROSI TÉR, VISZONT TÖBB TERVEZETT TÉR IS TALÁLHATÓ A KÖRNYÉKEN, IGY A SZABADSÁG TÉR, ERZSÉBET TÉR.
4. A HIÁNYZÓ BEÉPÍTÉS MIATT A BAJCSI-ZSILINSZKY ÚT TÉRFALA SÉRÜLT, ENNEK HELYREÁLLÍTÁSA VÁROSEPÍTÉSZETI SZEMPONTBÓL INDOKOLT.

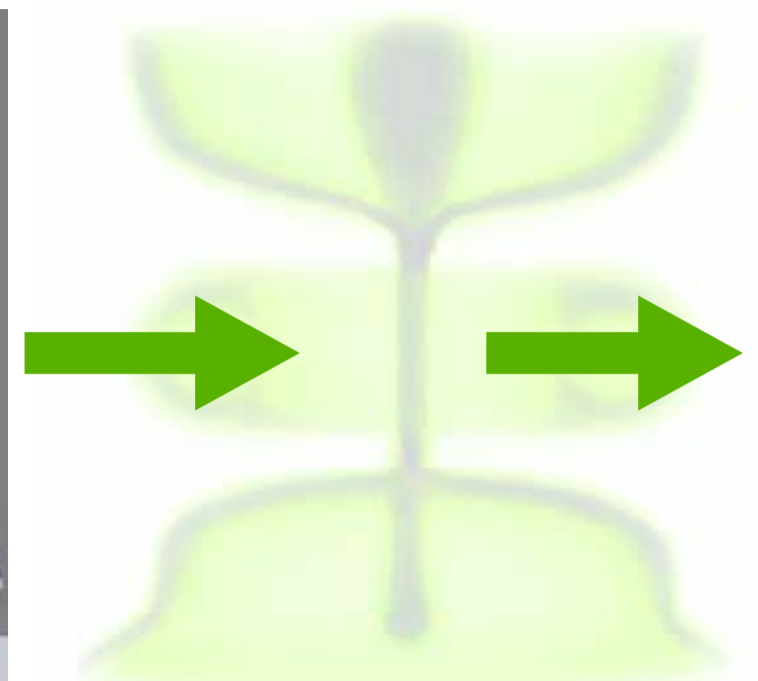


MŰHOLDKÉP 2007

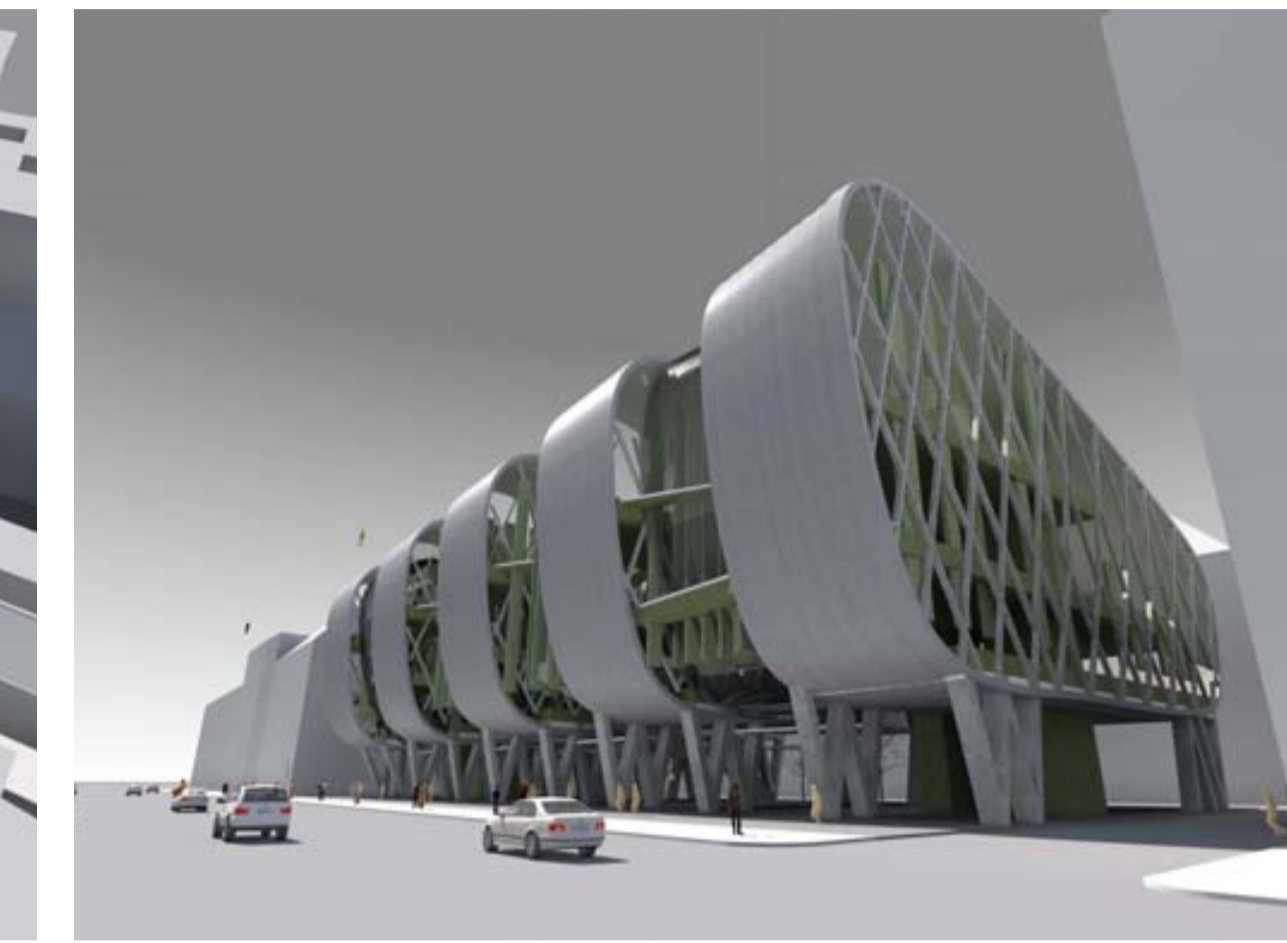
**LEROMLOTT MINŐSÉGŰ KÖZTÉR**



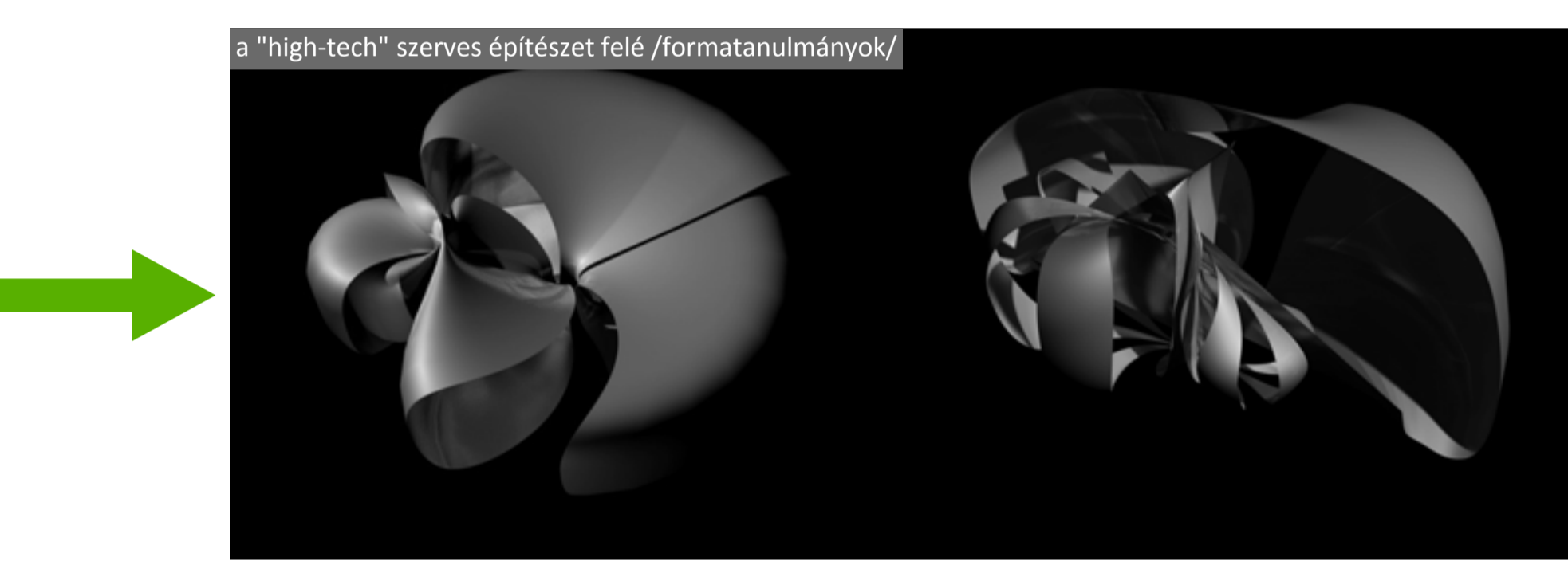
REFERENCIA / tervezési folyamat formai alakulása



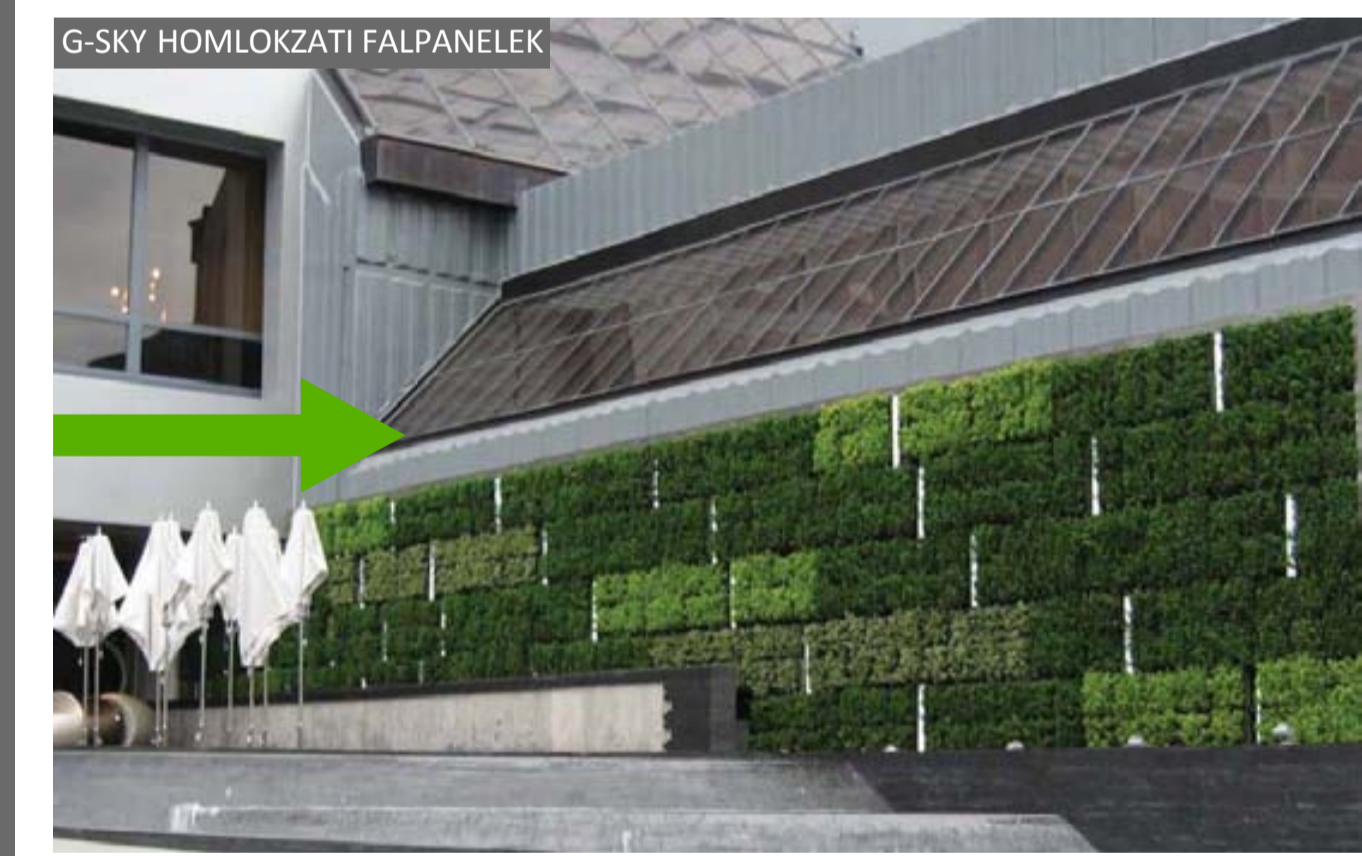
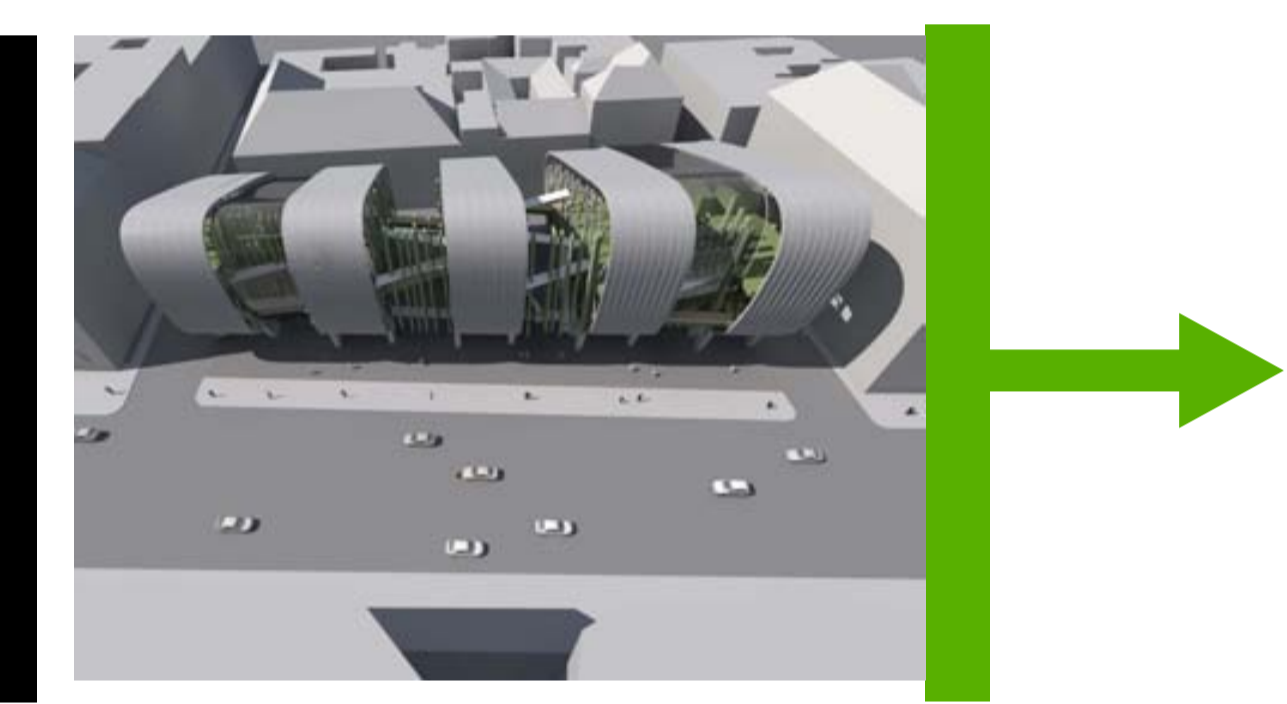
a "klasszikus" szerves építészet felé



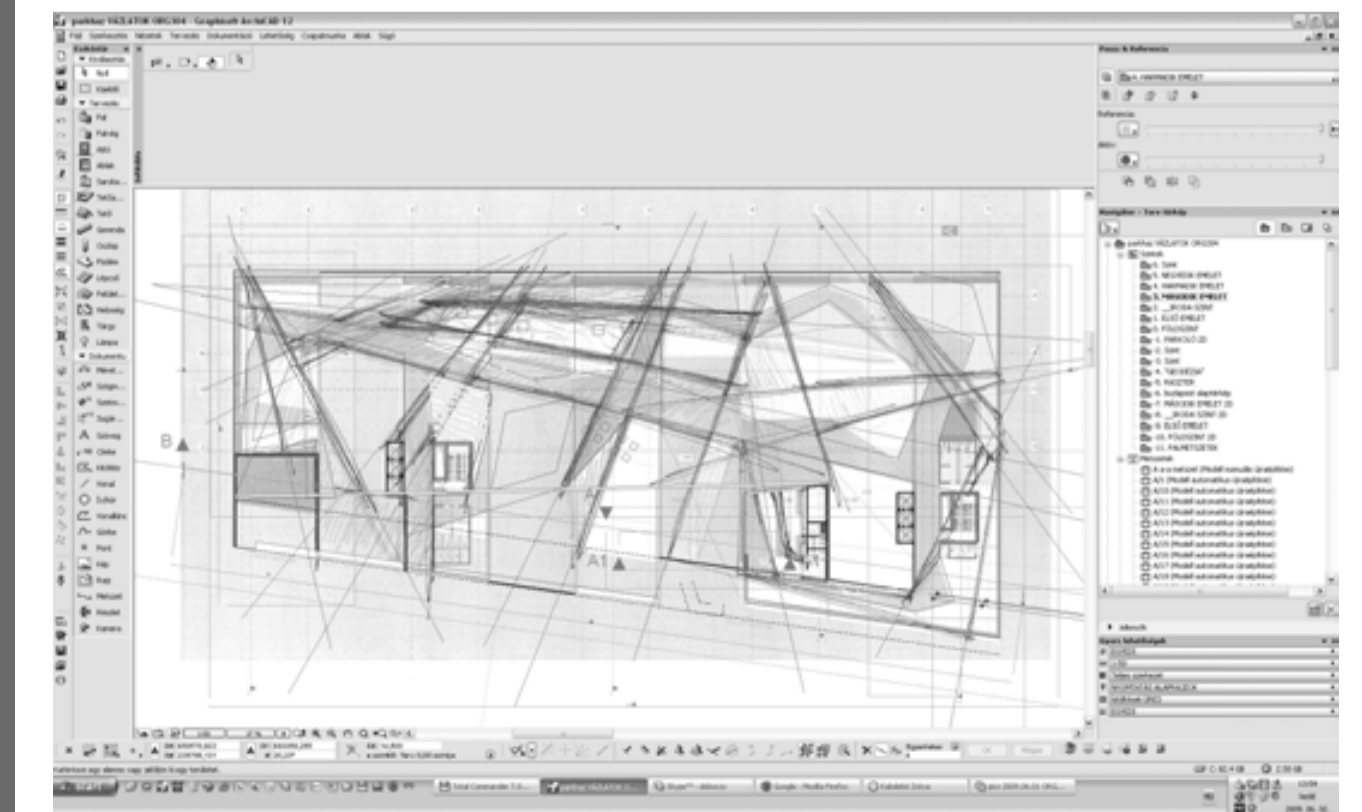
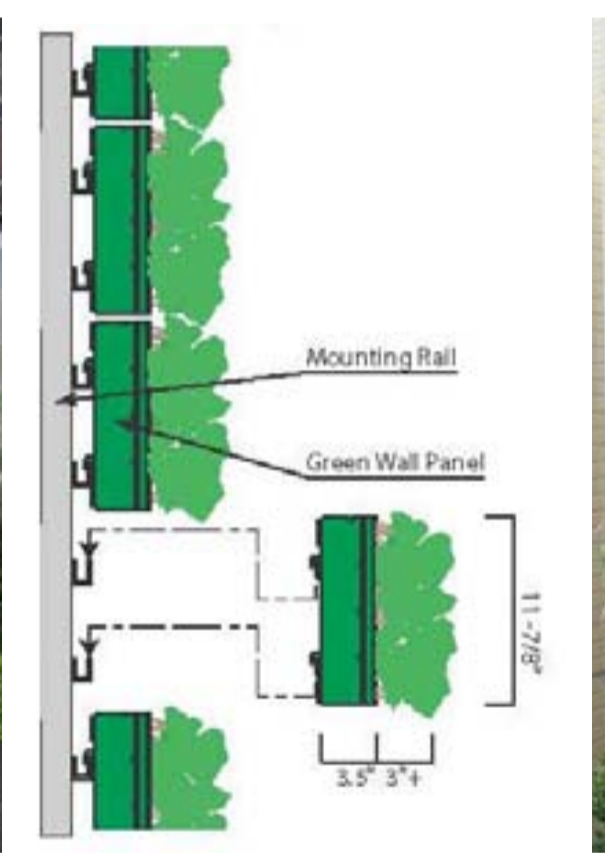
pszichológiai minimál tér külső zöld térben - megfigyelés London 2008



a "high-tech" szerves építészet felé /formatanulmányok/



G-SKY HOMLOKZATI FALPANELEK



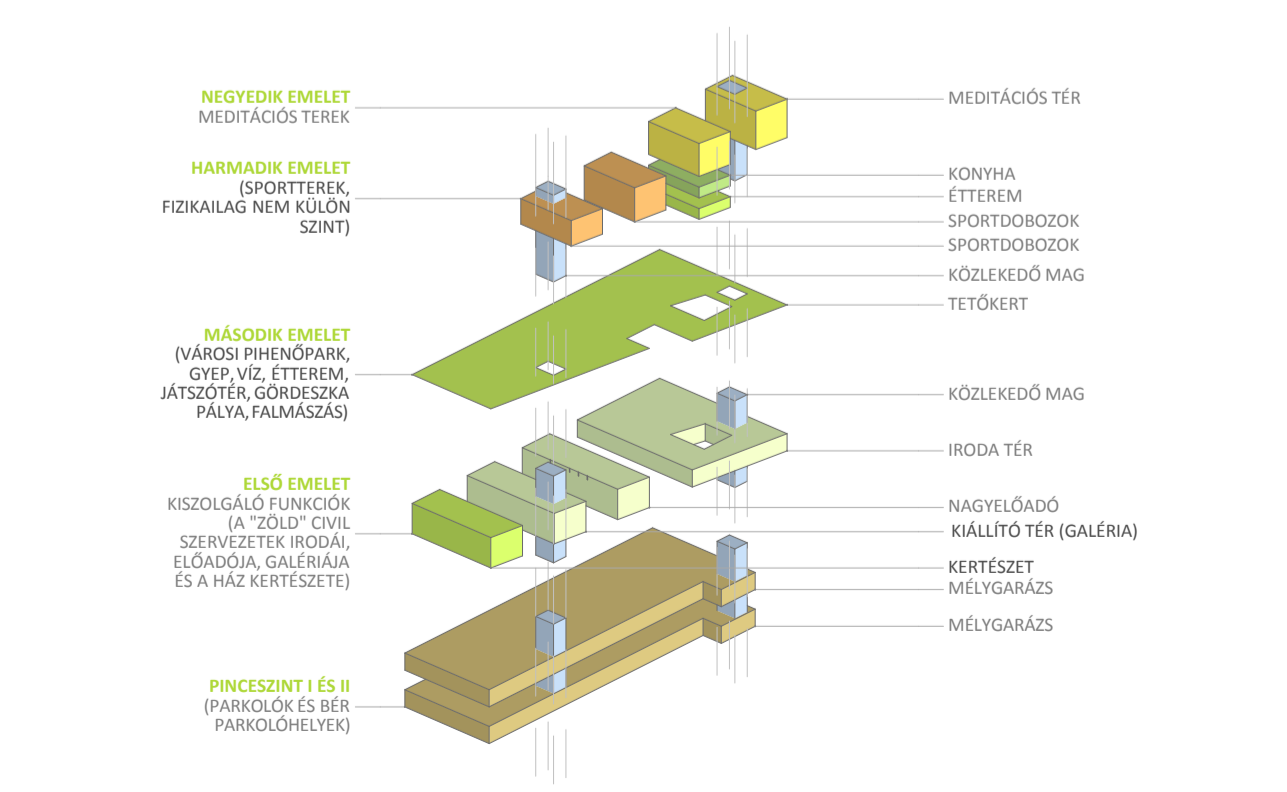
**D > A HÁZ LÉTREJÖTTE, SZIMBOLIKÁJA, A FUNKCIÓK LEÍRÁSA, ALKALMAZOTT SZERKEZETEK >>>>**

AZ ÉPÜLET TÖMEGKÉPZÉSE, PILLÉREKRE EMELÉSE TEHÁT EGYFAJTA UTALÁS A VILÁGFÁRA ÉS A PROGRAMBAN HANGSÚLYOZOTT UNIVERZÁLIS EGYSÉGRE. TOVÁBBVISZI EZT A RENDSZERT A HOMLOKZATOK KIALAKÍTÁSA IS, ITT AKÁRCSAK EGY FA A HÁZ IS LEVELEKET NEVEL, AMIKET ÖSSZEL LEHULLAJTVA ELŐBUKKAN A FA NYERS ÁLLAPOTA, AZ ÉPÜLET ESETÉBEN A PÁCOLTFADESZKA-BURKOLAT. IGY A HÁZ KÖVETI A TERMÉSZET RITMUSÁT.

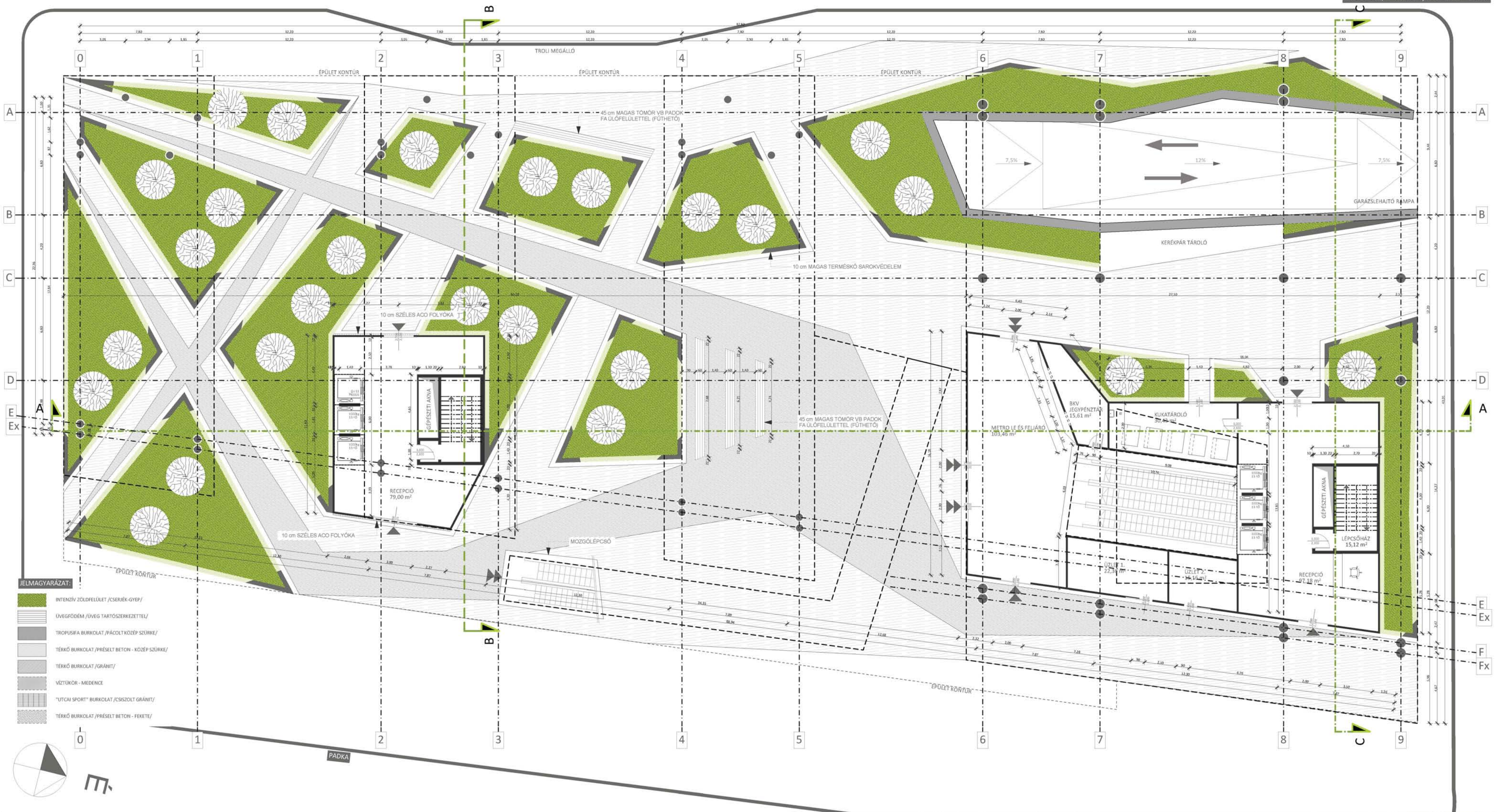
AZ ÉPÜLET MÁSIK MEGHATÁROZÓ SZIMBOLIKUS ELEME A TAGOLÁSA. A MAJDNEM PONTOSAN 90 MÉTER HOSSZÚ TELKET 9 DARAB 10 MÉTERES EGYSÉGRE OSZTOTTAM FEL, IGY KIALAKULT 5 TÖMEG EGYSÉG ÉS KÖZTE 4 ÁTRIUM. ENNEK JELENTŐSSÉGÉRŐL HAMVAS BÉLÁT IDEZEM: „MI AZ, AMI DZSAMSÍD BIRODALMÁT ARANYKORRA TESZTI? A VÁLASZ EGYSZERŰ: A KIÉNC HÍD. A ZENO AVESZTA AZT ÍRJA, HOGY AZ EMBER AZ ORSZÁG KÖZÉPÉN KIÉNC HÍDAT ÉPÍTETT, HAT NAGYOBBAT ÉS HÁROM KISEBBET. HOGY A HÍDOK HOVÁ Vezetnek, ARRÓL EZEN A HELYEN ZARATHUSZTRA NEM BESZÉL. A SZENT KÖNYV EGYÉB RÉSZEBŐL AZONBAN KIDERÜL, HOGY A KIÉNC HÍDBÓL NYOLC AZ ARANYKOR VÉGÉN LEOMLOTT, ÉS CSAK EGY MARADT MEG. ENNEK AZ EGYNEK NEVE CSINIVAT. EZEN A HÍDON JÁRNAK ÁT A LELKEK, AKIK A FÖLDRŐL ELKÖLTÖZTEK ÉS A LÁTHATATLANBA VISSZATÉRNEK. A CSINIVAT KÖTI ÖSSZE A LÁTHATÓ ÉS LÁTHATATLANVILÁGOT; AZ EGET ÉS A FÖLDET; AZ ANYAGI ÉS A SZELLEMI TEREMTÉST.”

KÉSŐBB JÖTTEM RÁ, HOGY HAGYOMÁNYOSAN MAGA A VILÁGFÁ IS KIÉNCÁGŰ.

A SZIMBOLIKUS ELEMEL MELLETT AZ ÉPÜLET MEGKÍSÉREL REAGÁLNI A KÖRNYEZETÉRE ÉS ELEGET TENNI A PROGRAMBAN VÁZOLT KIHÍVÁSOKNAK. A FŐHOMLOKZAT TÉRFALAT KÉPEZ A BAJCSI-ZSILINSZKY ÚT FELÉ, ÚGY HOGY AZ ÉPÜLET REAGÁL A SZOMSZÉDOS ÉPÜLETEK ÉPÍTMÉNY MAGASSÁGÁRA, PÁRKÁNY MAGASSÁGÁRA. EZ NEM CSAK A „SUGÁRÚT” FELÉ IGÁZ HANEM HÁTUL IS, HISZEN A VADÁSZ UTCA HÁZAI IS CSÖKKENŐ MAGASSÁGOT MUTATNAK A BAZILIKA ILLETVE AZ ERZSÉBET TÉR IRÁNYÁBA. EZEKET A MAGASSÁGI VÁLTOZÁSOKAT AZ ÉPÜLET AZ EGÉSZ TÖMB KÖRÜL KÖVETNI IGYEKSZIK. ITT TOVÁBBI SZEMPONT VOLT A VADÁSZ UTCAI ALACSONYABB ÉPÜLETEK BENAPOZÁSÁNAK BIZTOSÍTÁSA. A KELETI IRÁNYBÓL ERKEZŐ REGGELI ÉS DÉLELŐTTI NAPSUGARAKAT IGYEKZTEM BEENGEDNI AKÁR MÉG A FOLDSZINTI ÜZLETHELYISÉGEKBE IS.



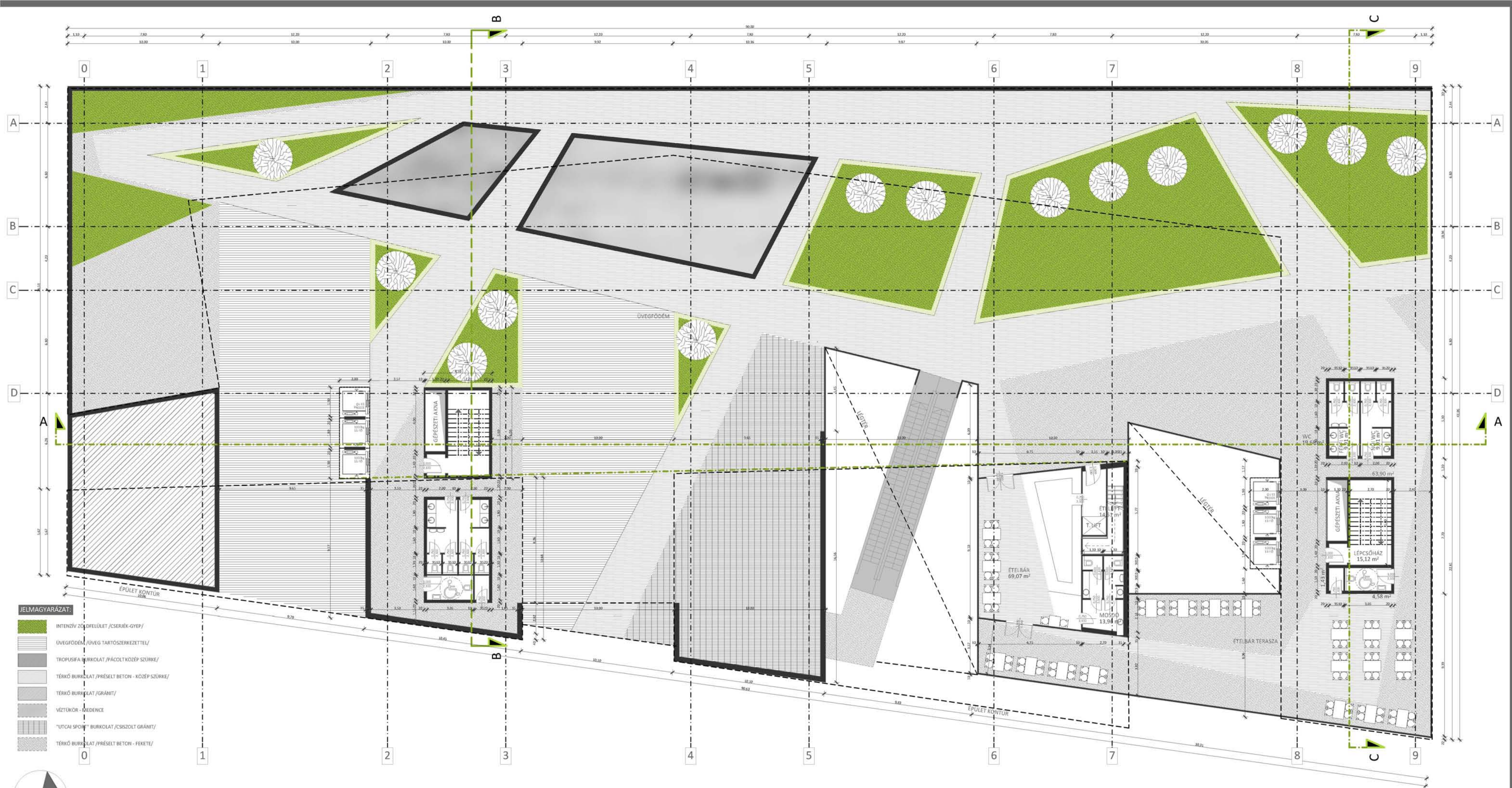
- NEGYEDIK EMELET  
MEDITÁCIÓS TÉR
- HARMADIK EMELET  
KONYHA  
ÉTTEREM  
SPORTDOBOSZOK  
SPORTDOBOSZOK  
KÖZLEKEDŐ MAG  
TETŐTÉR
- MÁSODIK EMELET  
VÁROSI PIACPARK  
GYERMEK ÉTTEREM  
JÁTSZÓTÉR, GÖRDESZKA  
PÁLYA, PÁRKOLÁS
- ELŐS EMELET  
KISZOZGALÓ FUNKCIÓK  
(A "ZÖLD CIVIL"  
SZERVEZETEK PROJEKT,  
KÖZÖSSÉGI GALÉRIA  
ÉS A HÁZ KERTESETE)
- PINCSENYI ÉS II.  
(PÁRKOLÓK ÉS BIR  
PÁRKOLÓHELYEK)
- MEDITÁCIÓS TÉR
- KONYHA
- ÉTTEREM
- SPORTDOBOSZOK
- SPORTDOBOSZOK
- KÖZLEKEDŐ MAG
- TETŐTÉR
- KÖZLEKEDŐ MAG
- BRODA TÉR
- NAGYELŐADÓ
- KIALLÍTÓ TÉR (GALÉRIA)
- KERTESET
- MÉLYGARASZ
- MÉLYGARASZ



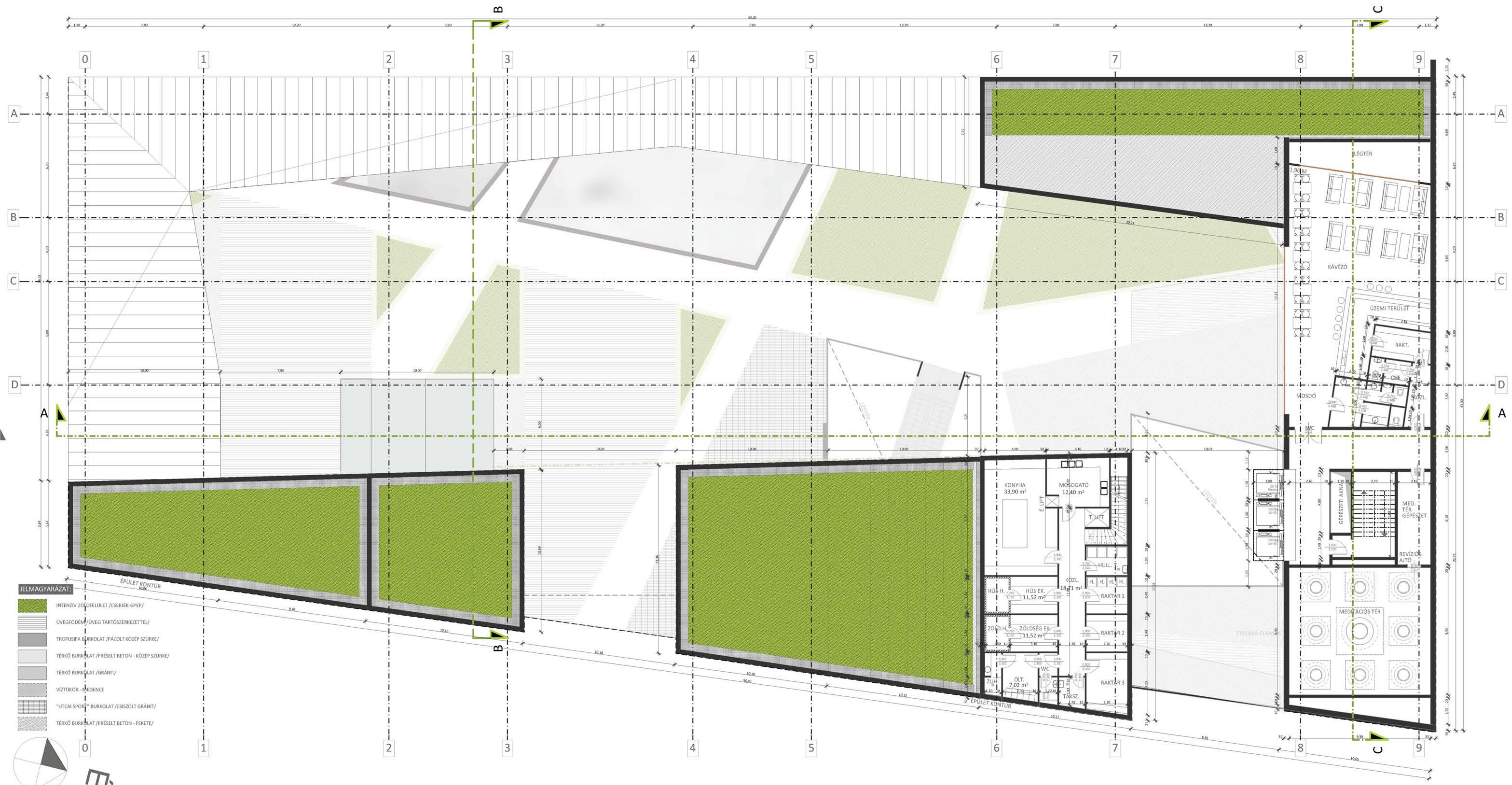
- JELMAGYARAZAT:**
- INTENZÍV ZÖLDFELÜLET /CSERJÉK-GYEP/
  - ÜVEGFÖDÉM /ÜVEG TARTÓSZERKEZETTEL/
  - TROPISIFA BURKOLAT /PÁCOLT KÖZÉP SZÜRKE/
  - TÉRKŐ BURKOLAT /PRÉSELT BETON - KÖZÉP SZÜRKE/
  - TÉRKŐ BURKOLAT /GRÁNIT/
  - VÍZTÚRÓ - MEDENCE
  - "UTCAI SPORT" BURKOLAT /CSISZOLT GRÁNIT/
  - TÉRKŐ BURKOLAT /PRÉSELT BETON - FEKETE/

földszinti alaprajz 1:100

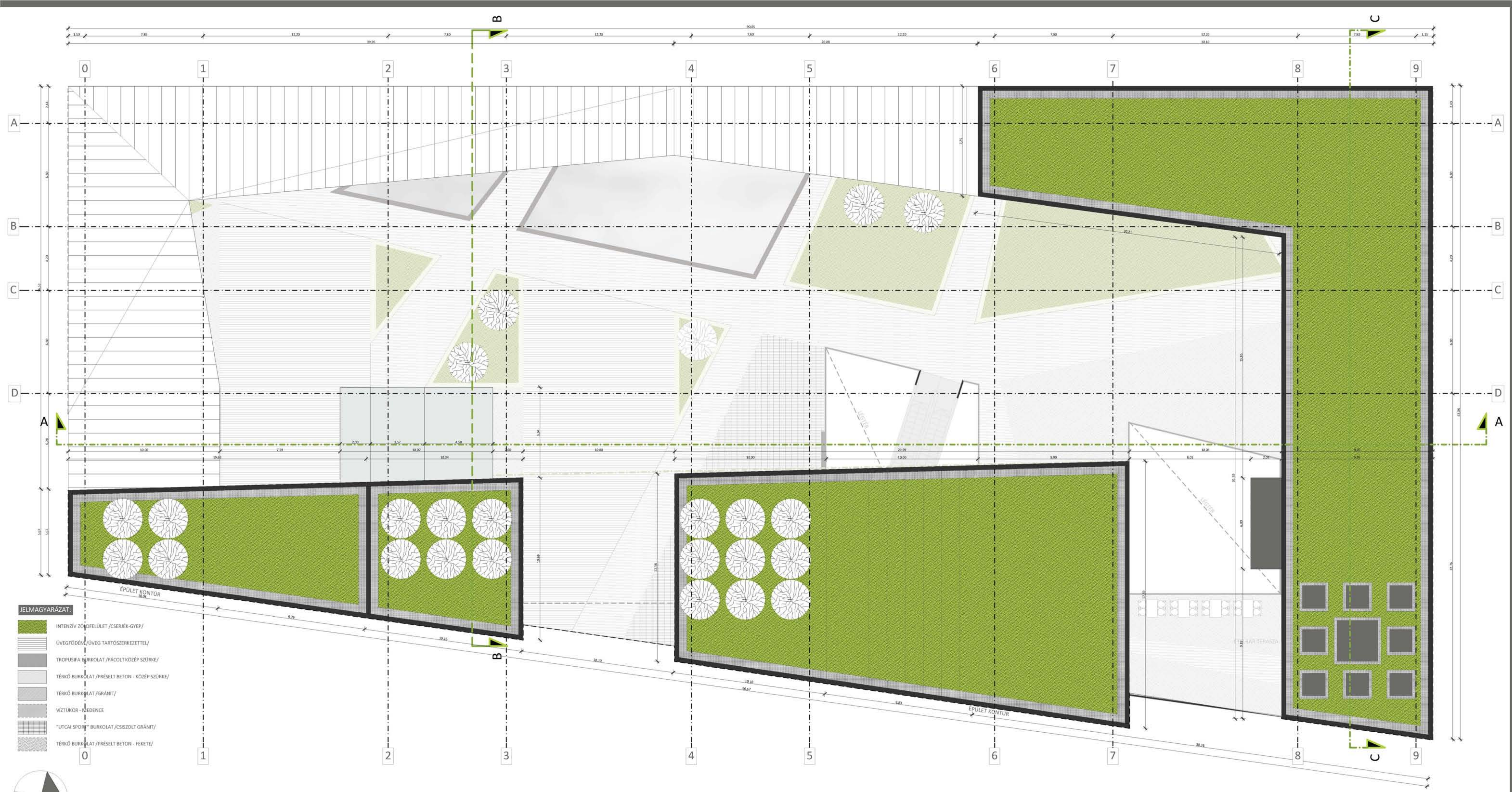






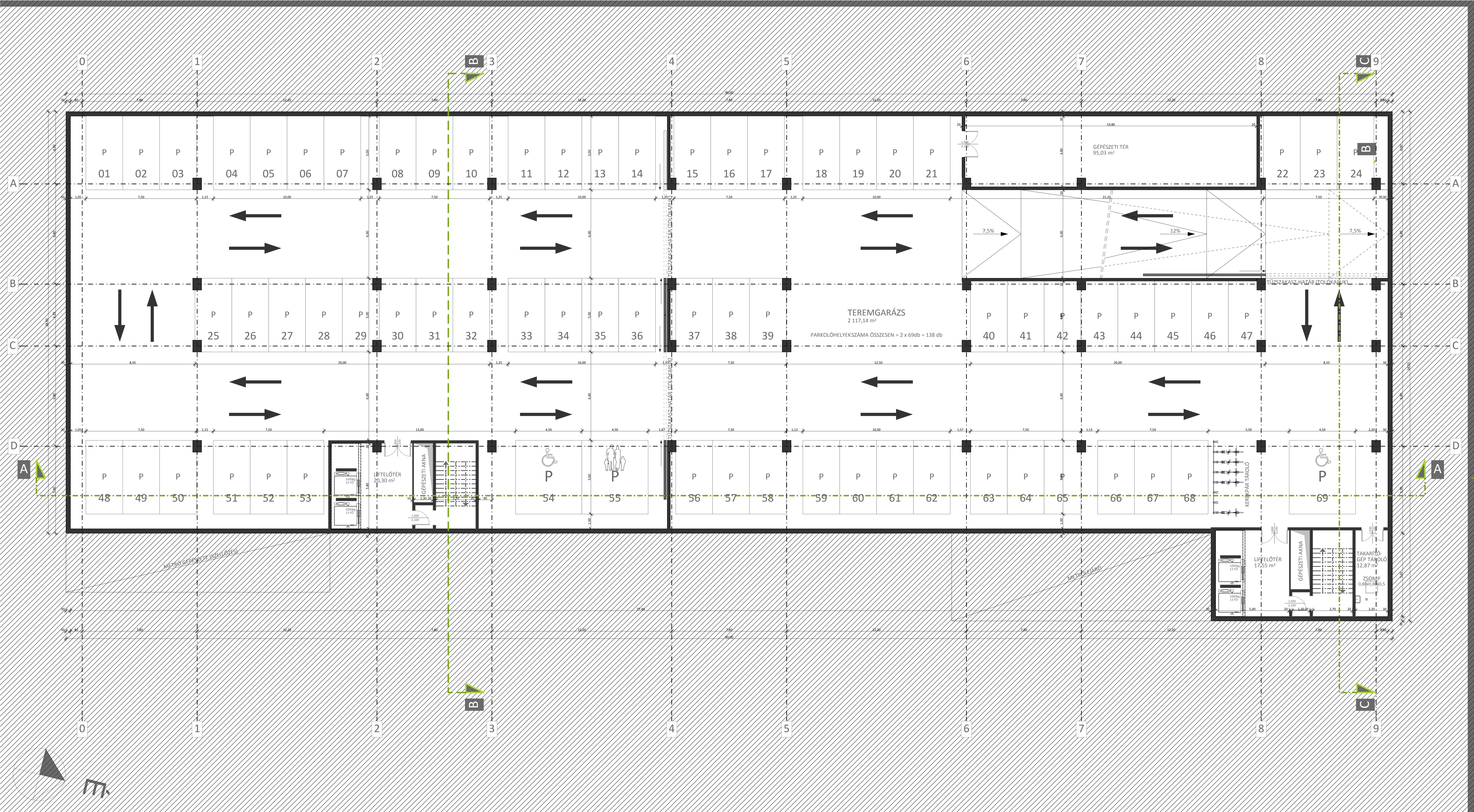


tetőparki feletti szintek alaprajza 1:100

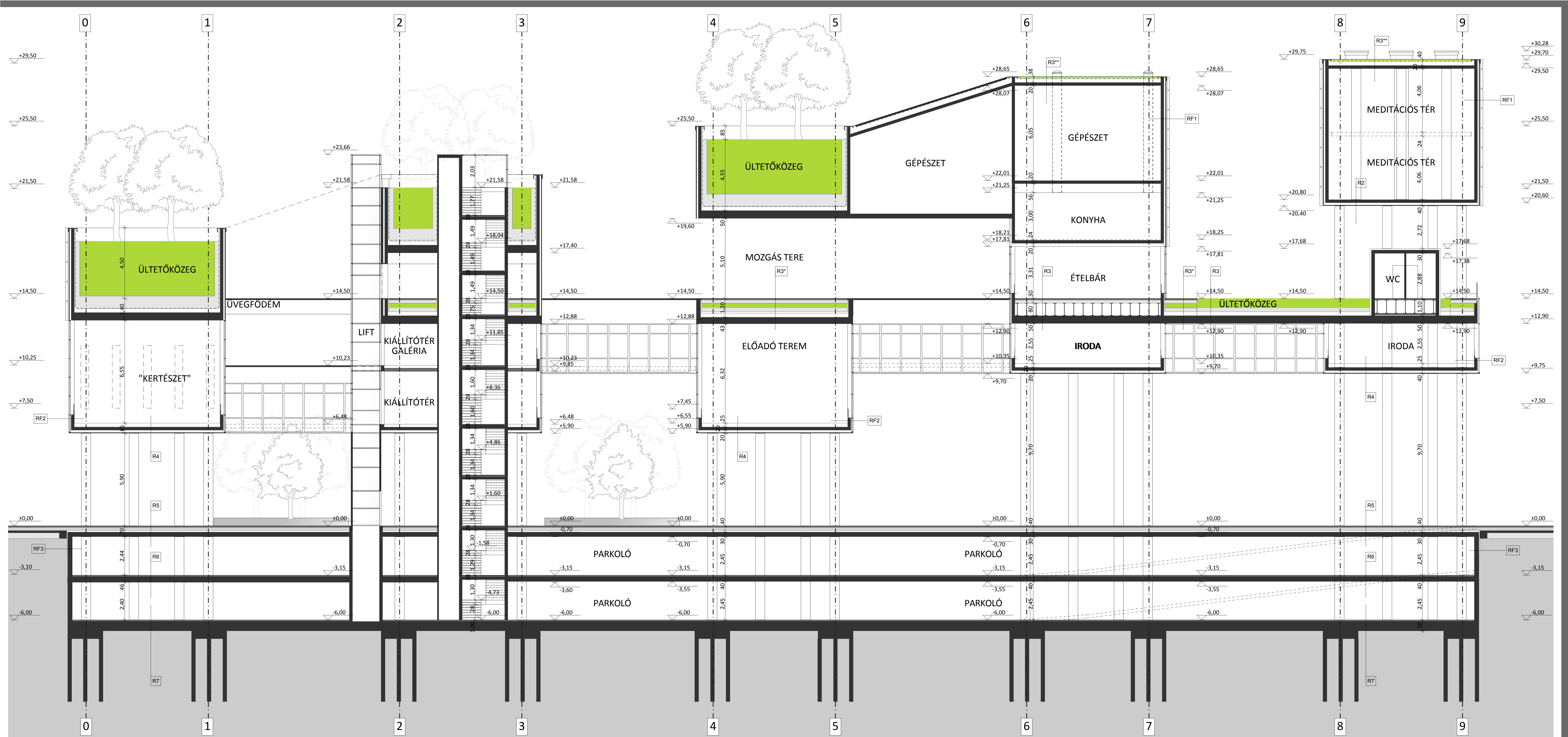


tetőfelülnézet 1:100

09



teremgarázs alaprajz 1:100



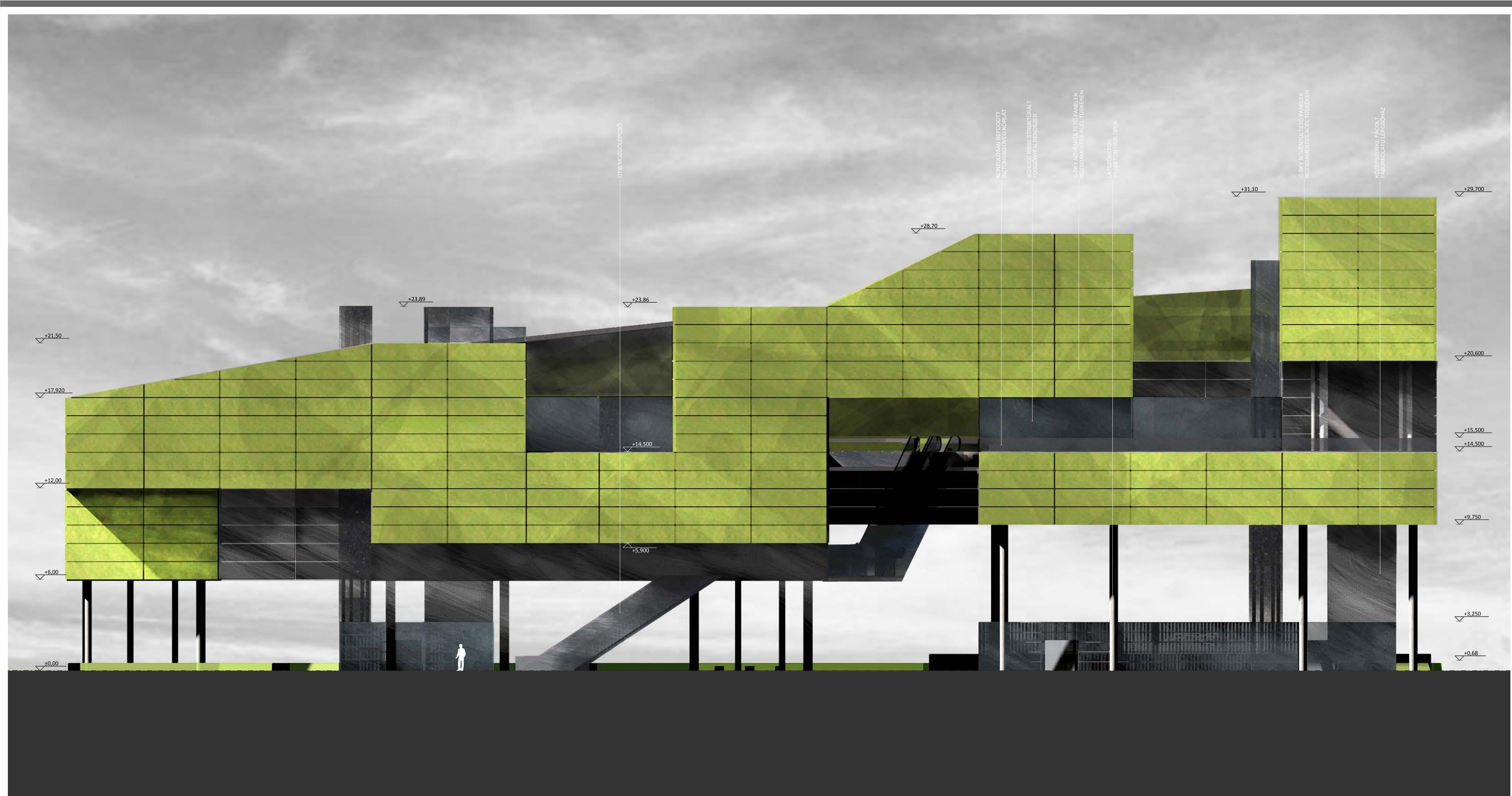
<p><b>R1</b> EGYES RÉTEGRENDŰ LAPOSTETŐ</p> <p>10 CM LETERHELŐ KAVICS RÉTEG, MOSOTT FRAKCIÓNÁLT 16-32 MM SZEMCSEMÉRETŰ, GÖMBÖLYŰSZEMŰ FOLYAMI KAVICS          1,8 MM POLIÉSTER SZÖVET ERŐSÍTÉSŰ UV-ÁLLÓ, LÁGYÍTOTT PVC LÉMEZ CSAPADÉKVIZ ELLENI SZIGETELÉS, MÉRTEZETT MECHANIKAI RÖGZÍTÉSSEL          1 RTG ÜVEGFÁLYOL ELVÁLASZTÓ RÉTEG, 10 CM-ES ÁTLAPOLÁSOKKAL FEKTETVE          10-20 CM LEÍTES-KÉPZŐ PS HAB HŐSZIGETELÉS (PL. AUSTROTHERM AT-1150 2 RÉTEGBEN, TÁRSAS DÜBELLEL RÖGZÍTVE)          1 RTG PÁRAZÁRÓ FÓLIA, ÜVEGFÁLYOLAS ERŐSÍTÉSŰ OVIDIBITUMÉN HORDOZÓRÉTEGŰ ALUMINIUM FÓLIA (VILÁG O-ALU4)          1 RTG ÖLDÖSZERES HIDEG BITUMENMÁZ KELLŐSÍTÉS MONOLIT VASBETON FÖDÉMLEMEZ FELÜLETKÉPZÉS</p>	<p><b>R2</b> PADLÓ - ÁRKÁDFÖDÉM</p> <p>60 CM MOSOTT FRAKCIÓNÁLT 16-32 MM SZEMCSEMÉRETŰ, GÖMBÖLYŰSZEMŰ FOLYAMI KAVICS (MEDITÁCIÓS TÉRNÉL)          20 CM ALPADOLO LÉMEZ TÁVTARTÓKON 60x60 CM-ES RASZTERBANGÉPÉSZETI TÉR          20 CM MONOLIT VASBETON FÖDÉMLEMEZ          15 CM ÁSVÁNYGYAPOT HŐSZIGETELÉS LÉGZÁRÓ PÁRAÁTERESZTŐ FÓLIA KASIROZÁSSAL          4+4 CM LÉGRÉS / HOMLOKZATBURKOLAT TARTÓSZERK. NAGYTÁBLÁS FABURKOLAT</p>	<p><b>R3</b> INTENZÍV ZÖLDÍTETŐ (TETŐTERASZ) NÖVÉNVEL BORÍTOTT RÉSZEK</p> <p>60 CM INTENZÍV ZÖLDÍTETŐ ÜLTETŐ KÖZEG          1 RTG GEOTEXTIL SZÜRÖRÉTEG (min. 300 g/m<sup>2</sup>)          20 CM DUZZASZOTT AGYAGOS KAVICS SZIVÁRGÓ RÉTEG          1 RTG GYÖKÉRVÉDELEM          1 RTG MŰANYAG DRENLEMEZ          1 RTG GEOTEXTIL SZÜRÖRÉTEG (min. 300 g/m<sup>2</sup>)          1 RTG POLIÉSTER SZÖVET ERŐSÍTÉSŰ, LÁGYÍTOTT PVC LÉMEZ CSAPADÉKVIZ ELLENI SZIGETELÉS          1 RTG ELVÁLASZTÓ RÉTEG          10-20 CM LEÍTES-KÉPZŐ PS HAB HŐSZIGETELÉS          1 RTG PÁRAZÁRÓ FÓLIA          50 CM MONOLIT VASBETON FÖDÉMLEMEZ FELÜLETKÉPZÉS</p>	<p><b>R3*</b> INTENZÍV ZÖLDÍTETŐ (TETŐTERASZ) BURKOLT RÉSZEK</p> <p>10 CM TERMÉSKŐ BURKOLAT / TRÓPUSIFA BURKOLAT PÁRNAFÁN ZÜZÖTTKŐ ÁGYAZAT          20 CM INTENZÍV ZÖLDÍTETŐ ÜLTETŐ KÖZEG          1 RTG GEOTEXTIL SZÜRÖRÉTEG (min. 300 g/m<sup>2</sup>)          15 CM DUZZASZOTT AGYAGOS KAVICS SZIVÁRGÓ RÉTEG          1 RTG GYÖKÉRVÉDELEM          1 RTG MŰANYAG DRENLEMEZ          1 RTG GEOTEXTIL SZÜRÖRÉTEG (min. 300 g/m<sup>2</sup>)          1 RTG POLIÉSTER SZÖVET ERŐSÍTÉSŰ, LÁGYÍTOTT PVC LÉMEZ CSAPADÉKVIZ ELLENI SZIGETELÉS          1 RTG ELVÁLASZTÓ RÉTEG          10-20 CM LEÍTES-KÉPZŐ PS HAB HŐSZIGETELÉS          1 RTG PÁRAZÁRÓ FÓLIA          50 CM MONOLIT VASBETON FÖDÉMLEMEZ FELÜLETKÉPZÉS</p>	<p><b>R3**</b> EXTENZÍV ZÖLDÍTETŐ</p> <p>15 CM EXTENZÍV ZÖLDÍTETŐ ÜLTETŐ KÖZEG          1 RTG GEOTEXTIL SZÜRÖRÉTEG (min. 300 g/m<sup>2</sup>)          1 RTG DUZZASZOTT AGYAGOS KAVICS SZIVÁRGÓ RÉTEG          1 RTG GYÖKÉRVÉDELEM          1 RTG MŰANYAG DRENLEMEZ          1 RTG POLIÉSTER SZÖVET ERŐSÍTÉSŰ, LÁGYÍTOTT PVC LÉMEZ CSAPADÉKVIZ ELLENI SZIGETELÉS          1 RTG ELVÁLASZTÓ RÉTEG          10-20 CM LEÍTES-KÉPZŐ PS HAB HŐSZIGETELÉS          1 RTG PÁRAZÁRÓ FÓLIA          20 CM MONOLIT VASBETON FÖDÉMLEMEZ FELÜLETKÉPZÉS</p>	<p><b>R4</b> IRODAI PADLÓ - ÁRKÁDFÖDÉM</p> <p>1 RTG PADLÓSZŐNYEG          4 CM ALPADOLO LÉMEZ TÁVTARTÓKON 60x60 CM-ES RASZTERBAN          25 CM GÉPÉSZETI TÉR          20 CM MONOLIT VASBETON FÖDÉMLEMEZ          20 CM ÁSVÁNYGYAPOT HŐSZIGETELÉS LÉGZÁRÓ PÁRAÁTERESZTŐ FÓLIA KASIROZÁSSAL          15 CM LÉGRÉS / HOMLOKZATBURKOLAT TARTÓSZERK. NAGYTÁBLÁS FABURKOLAT          4+4 CM LEÍTES-KÉPZŐ PS HAB HŐSZIGETELÉS          2 CM MONOLIT VASBETON FÖDÉMLEMEZ</p>	<p><b>R5</b> PINCFÖDÉM A JÁRDASZINTEN</p> <p>10 CM TERMÉSKŐ BURKOLAT / TRÓPUSIFA BURKOLAT PÁRNAFÁN          10 CM FINOM ZÚZALÉK ÁGYAZAT          1 RTG POLIPROPILÉN FILC SZÜRÖRÉTEG (min. 300 g/m<sup>2</sup>)          10 CM KAVICS ÁGYAZAT          1 RTG DRENLEMEZ (DÖRKEN)          1 RTG POLIPROPILÉN FILC SZÜRÖRÉTEG (min. 300 g/m<sup>2</sup>)          1 RTG PVC TALAJVEDVÉSSÉG ELLENI SZIGETELÉS          5-8 CM LEÍTES-KÉPZŐ PS HAB HŐSZIGETELÉS          30 CM MONOLIT VASBETON FÖDÉMLEMEZ</p>	<p><b>R6</b> PINCE KÖZBENSŐ FÖDÉM</p> <p>1 RTG EPOXYGANTÁS FELÜLETKÉPZÉS          5-10 CM LEÍTESKÉPZŐ ALIZATBETON          30 CM MONOLIT VB FÖDÉM</p>	<p><b>R7</b> PINCE ALSÓ FÖDÉM</p> <p>1 RTG EPOXYGANTÁS FELÜLETKÉPZÉS          5-10 CM LEÍTESKÉPZŐ ALIZATBETON          70 CM MONOLIT VB ALAPLEMEZ          70 CM TÖMÖRÍTETT KAVICS RÉTEG 16-32MM SZEMNAGYSÁGÚ 95%-OS TÖMÖRÍTÉSŰ</p>
<p><b>RF3</b> PINCFAL</p> <p>30 CM MONOLIT VASBETON VÍZÁRÓ PINCFAL          5 CM XPS HAB HŐSZIGETELÉS RAGASZTVA</p>	<p><b>RF1</b> ÉLŐ NÖVÉNVEL "BURKOLT" HOMLOKZATI FAL</p> <p>20 CM MONOLIT VASBETON FALSZERKEZET          10 CM KASIROZOTT ÁSVÁNYGYAPOT HŐSZIGETELÉS          4 CM LÉGRÉS / HOMLOKZATBURKOLAT          2 CM G-SKY NÖVÉNÜLTETŐ PANELEK ROZSDAMENTES ACÉL RÖGZÍTŐ TUSKEKEN</p>	<p><b>RF2</b> FÜGGŐNYFALL BURKOLT HOMLOKZATI FAL</p> <p>20 CM KÉT RÉTEG MONOLIT GIPSZKARTON LÉMEZ          10 CM ALUMINIUM TARTÓ SZERKEZETTEL ÜVEGSZÖVET ERŐSÍTÉSSEL, ELVEDŐKEL          4 CM MONOLIT VASBETON TERDFAL          2 CM SCHÜCO RW50 / ÁSVÁNYGYAPOT HŐSZIGETELÉS</p>						

A-A metszet 1:100





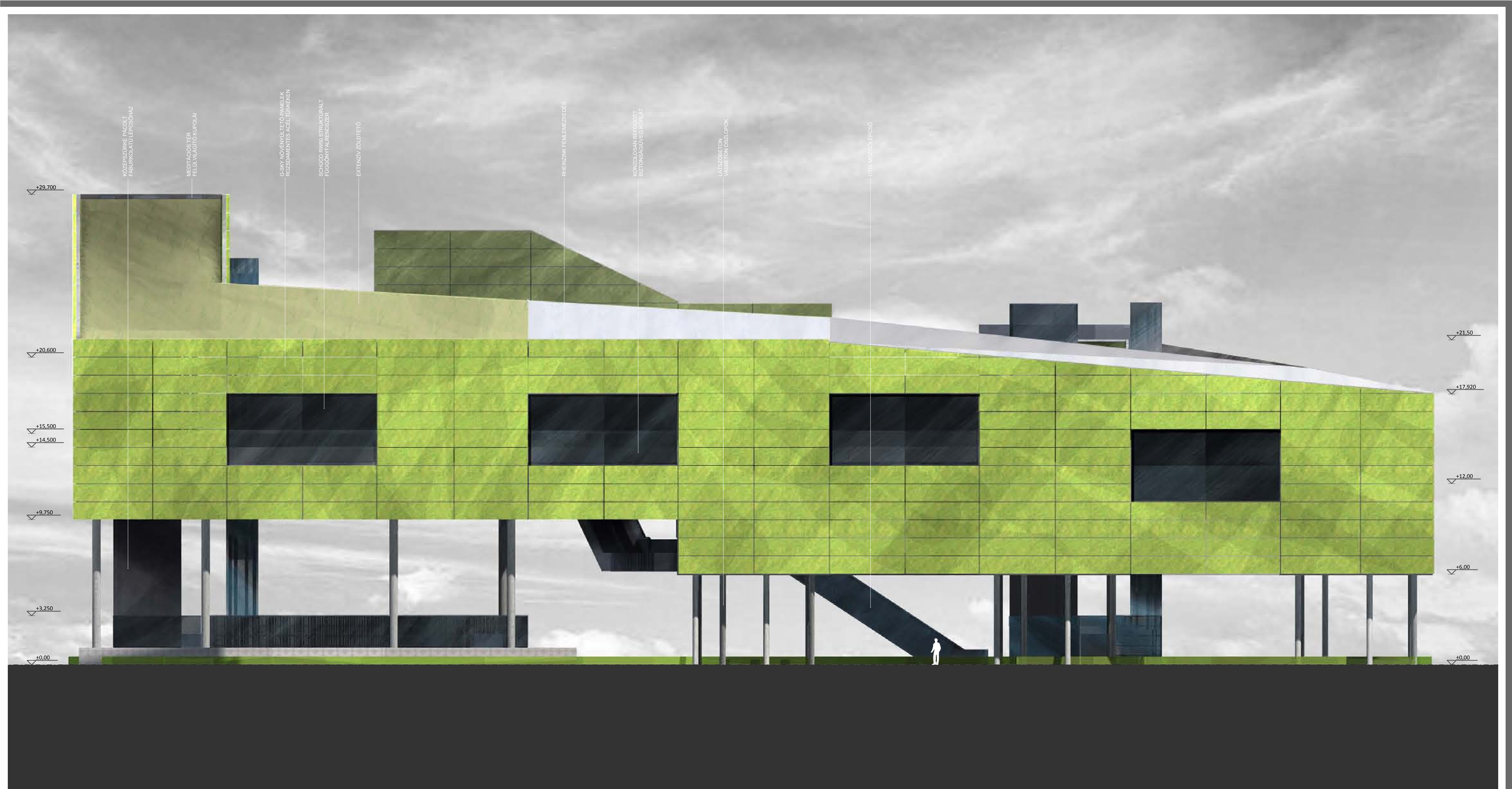




keleti homlokzat 1:100

15





KÖZPÉRSZARBÉ PÁCOLT  
FALURKÁLTATULÉPCSÓHÁZ

MEDITÁCIÓS TER  
FELÜLVILÁGÍTÓ KUPOLAI

G-SKY NOVENYVILÍTÓ PANELEK  
ROZSDAMENTES ACÉLTUSKÉREN

SCHÜCO RW60 STRUKTURÁLT  
FÜGGÖNYFALRENDSZER

EXTENZIV ZÖLDTETŐ

RHEINZINK FÉMLEMEZFEDEÉS

KÖNZÓLOSAN BEFOGOTT  
BIZTONSÁGÜVEG KORlát

LÁTSZÓBETON  
VÁSBETON OSZLOPOK

OTIS MOZDOLÉPCSÓ

+29,700

+20,600

+15,500

+14,500

+9,750

+3,250

+0,00

+21,50

+17,920

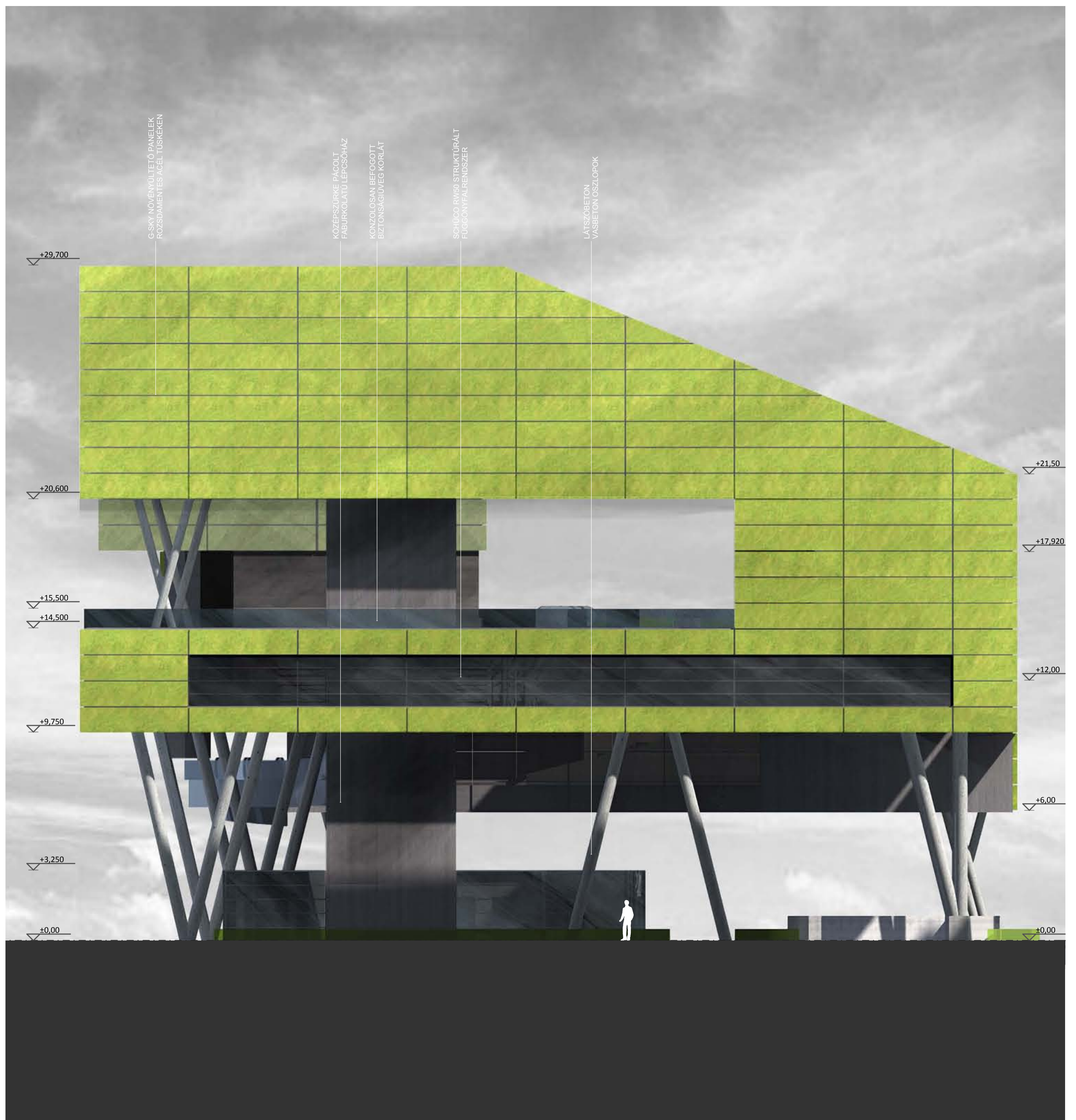
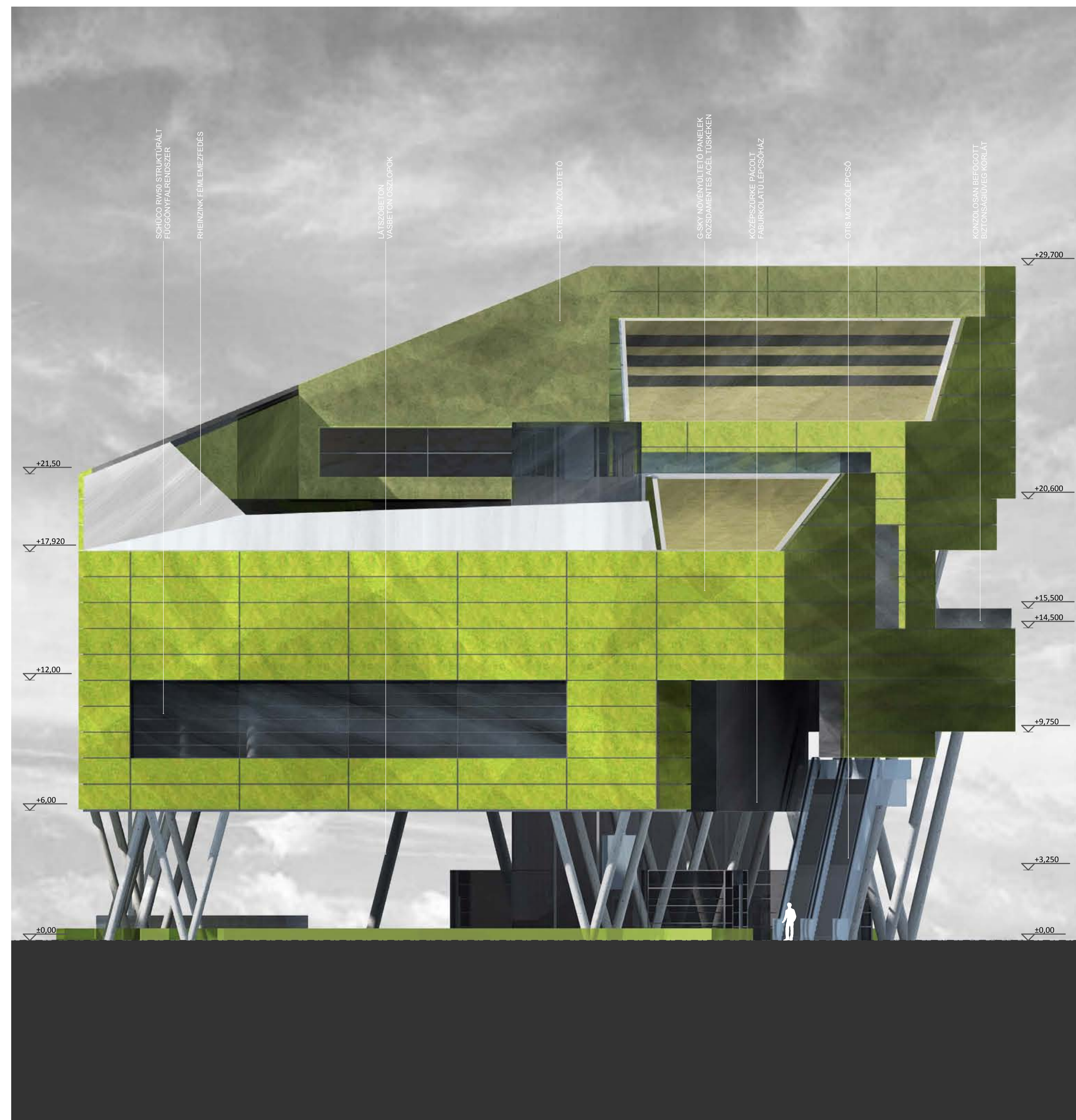
+12,00

+6,00

+0,00

nyugati homlokzat 1:100

16



északi és déli homlokzat 1:100







