







Amerikában elismert építészként, miután otthagyta tanári állását a Harvardon, számos sikeres középület, vallási épület, és lakó épület után 1963-ban, pályája csúcsán kezdte meg a Whitney múzeum tervezését, amely a Guggenheim múzeum után az első új múzeum Manhattanben és az első, ami teljes egészében a kortárs amerikai művészetnek szenteli magát. Ebből következik a filozófiája is, amit a tervezésnél is figyelembe kellett venni. Az állandó kiállításokkal szemben itt a több időszakos kiállítás változtatható tereket igényel. Ezt az igényt teljes mértékben kielégítik a Whitney hatalmas egybefüggő terei, amik az előre gyártott rácsos vasbeton álmennyezeten mozgatható fal elemekkel könnyen alakíthatóak az aktuális tárlathoz. A felülről jövő kifinomult világítás megengedi a homlokzati nyílások minimális méretét és ezzel növeli a függőleges kiállító felületeket és egyben megszünteti az ablakok elhelyezésének kötöttségeit, így kialakításuknál tisztán a formai koncepció dominálhatott. Az ablakok nem elsősorban a világítást szolgálják, hanem a diszkrét és távolságtartó de szükségszerű vizuális kapcsolatot az utcával. Azzal a Madison sugárúttal, ami egykor a művészetek utcájának számított, de a 60-as évekre ellepték az árusok és a szórakozó helyek. Ezzel a tendenciával szemben a művészet válasza a Whitney múzeum, ami „erődként” a művészetek menedékévé vált. Egyértelműen védekező épület, elkülönül a környező épületektől, ezektől mindkét oldalon vasbeton lemezek pajzsként határolják el. Az utca felől a várórokszerűen lesüllyesztett szoborkert fölött átívelő híd az egyetlen direkt kapcsolat az épülettel. Bár az épület sötét gránitba burkolva, erődszerű kinézetével nem egy barátságos épület, a fejjel lefelé fordított lépcsős piramis (amellett hogy ezen a kis 30×38 méteres telken a legjobb helykihasználást teszi lehetővé) beinvitálja az embereket és egyediségével a művészet monumentális jelképévé válik.



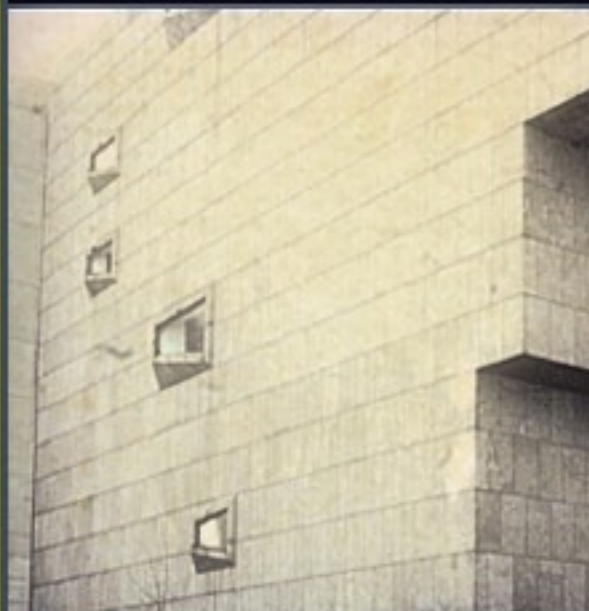


A részletek végsőig ki vannak dolgozva világítás, bútorok, lépcsőkorlát, ajtók még a legutolsó csavar is. Breuer, egymással összhangban a design minden területén maradandót alkotott, a legnagyobb léptéktől a legkisebbig. Ráillik a szöveg, amit egy kiadványban láttunk: God is in details .

A művészetek több területén elért sikerei, nagyhatású oktatói tevékenysége és a magyar kultúrával fenntartott kapcsolatai ellenére az Amerikában elismert építész neve Európában inkább csak bútorairól ismert, hazánkban pedig csak egy nagyon szűk réteg ismeri Breuer Marcellt. Meglepődve tapasztaltam kint, hogy az épületeivel bármilyen kapcsolatban lévők többnyire ismerték Breuer nevét. Sajnos azért előfordult, hogy hangzása és Bauhaus múltja miatt német építésznek vélték, de sokan még magyar származásával is tisztában voltak. Talán a nemrégiben lezajlott kiállítás sorozat, újságcikkek és ez a pályázat is segít abban, hogy itthon is többen megismerjék munkásságát.







anyagok:

építészeti bronz  
hasított gránit  
nyersbeton



erős a kontraszt a környék  
többi épületével

az árnyékos homlokzatra  
visszaverődik a napfény  
a szembenlévő  
épület ablakairól







világítás:  
250W 3200°K  
150W 2800°K



anyagok:

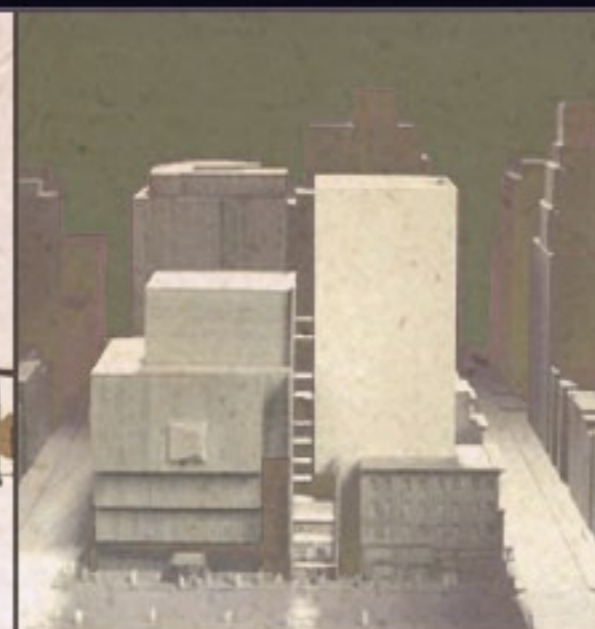
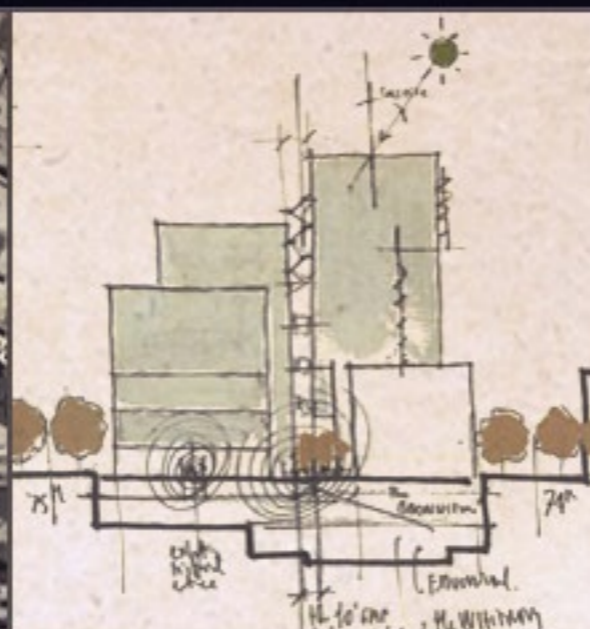
vasbeton rács  
építészeti bronz  
terazzo  
bluestone  
polírozott gránit  
maratott beton



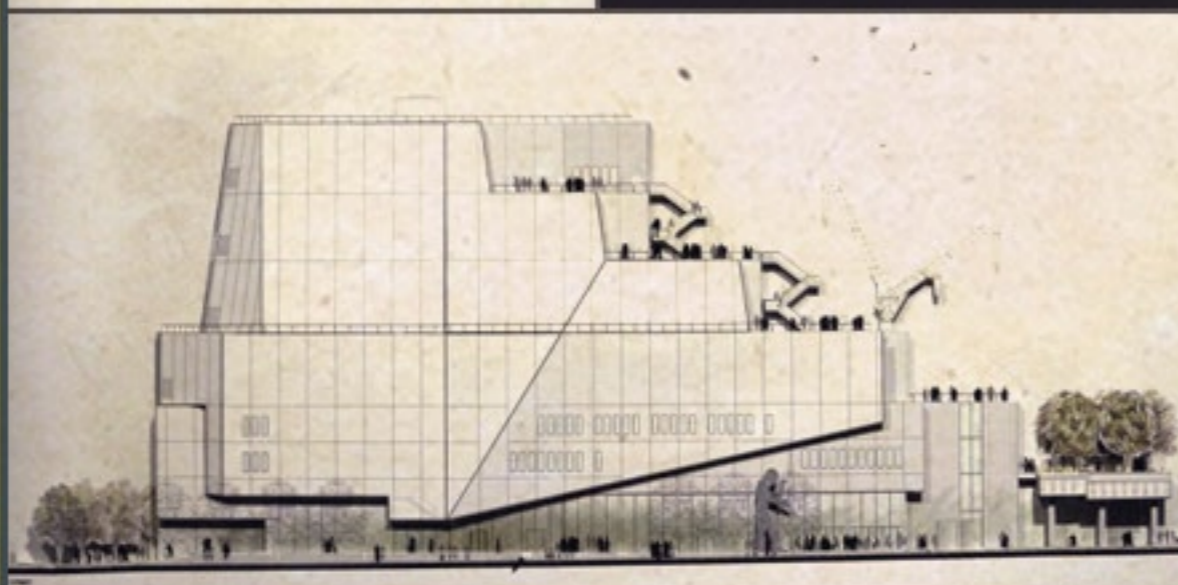
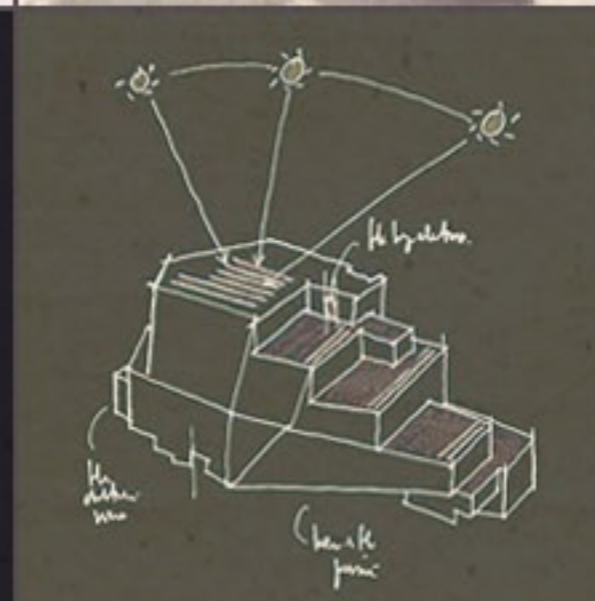
előregyártott vasbeton rács  
mozgatható falelemek >







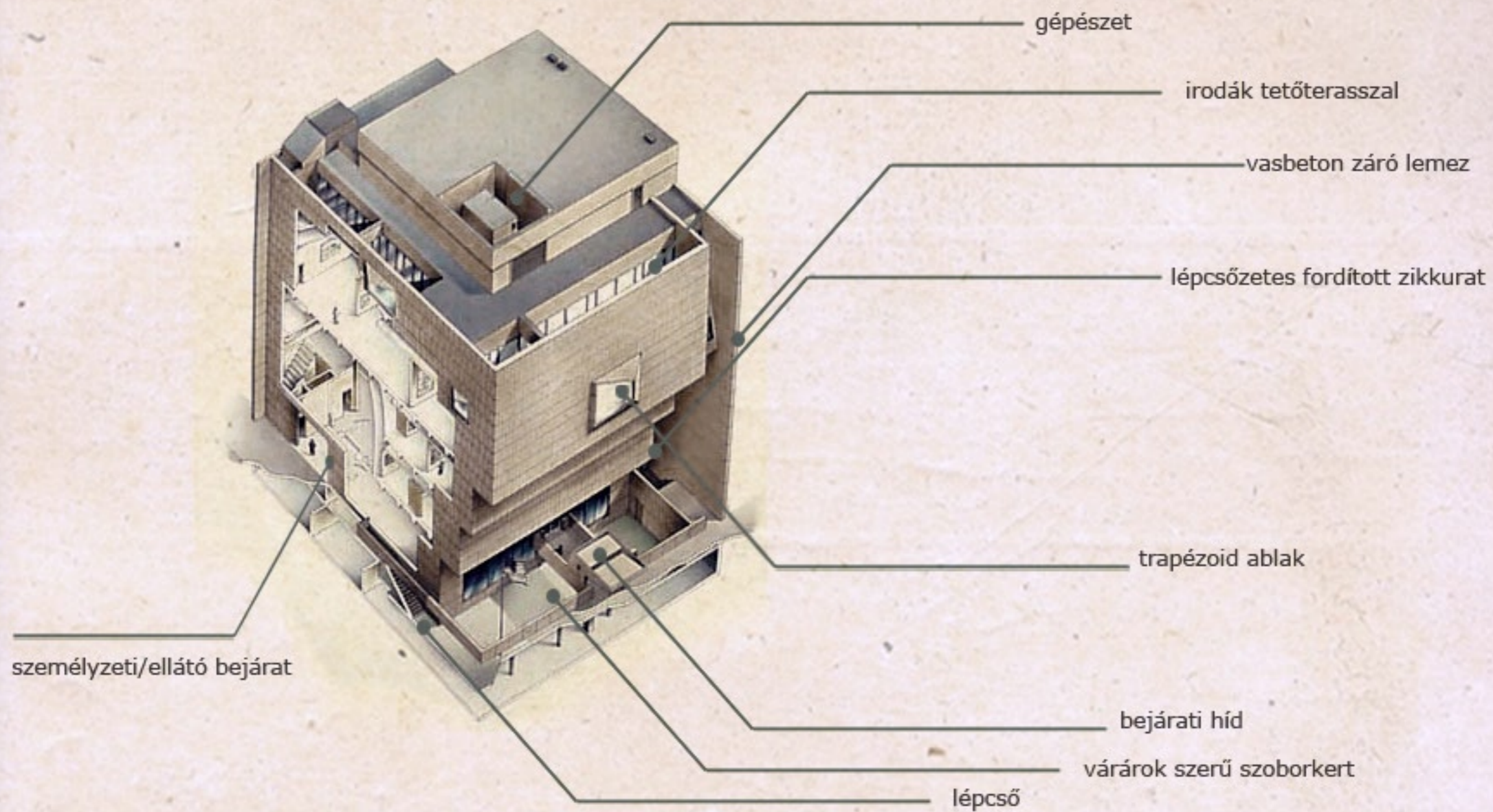
A tervezett hozzáépítés változatai



Az új épületszárny



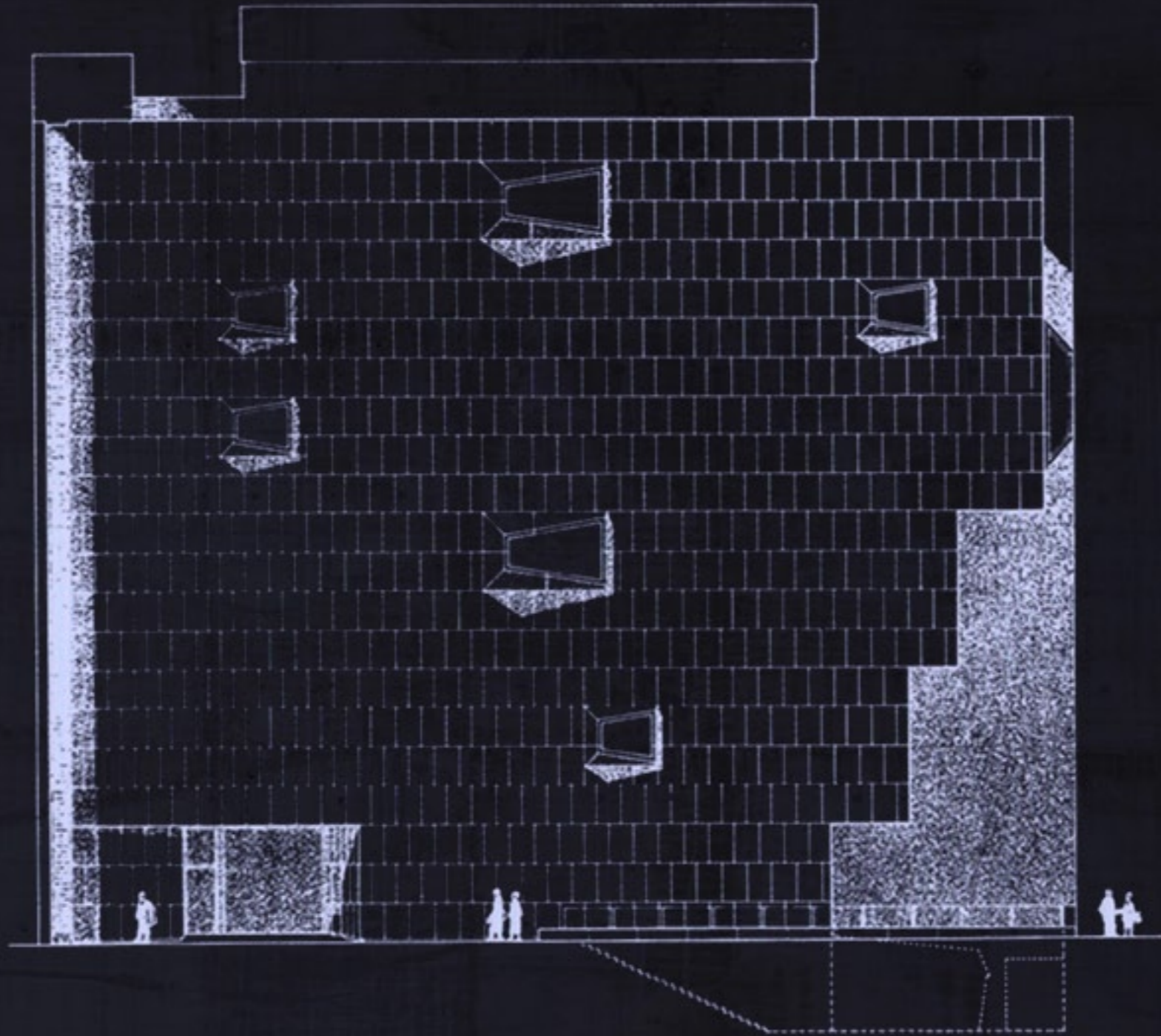




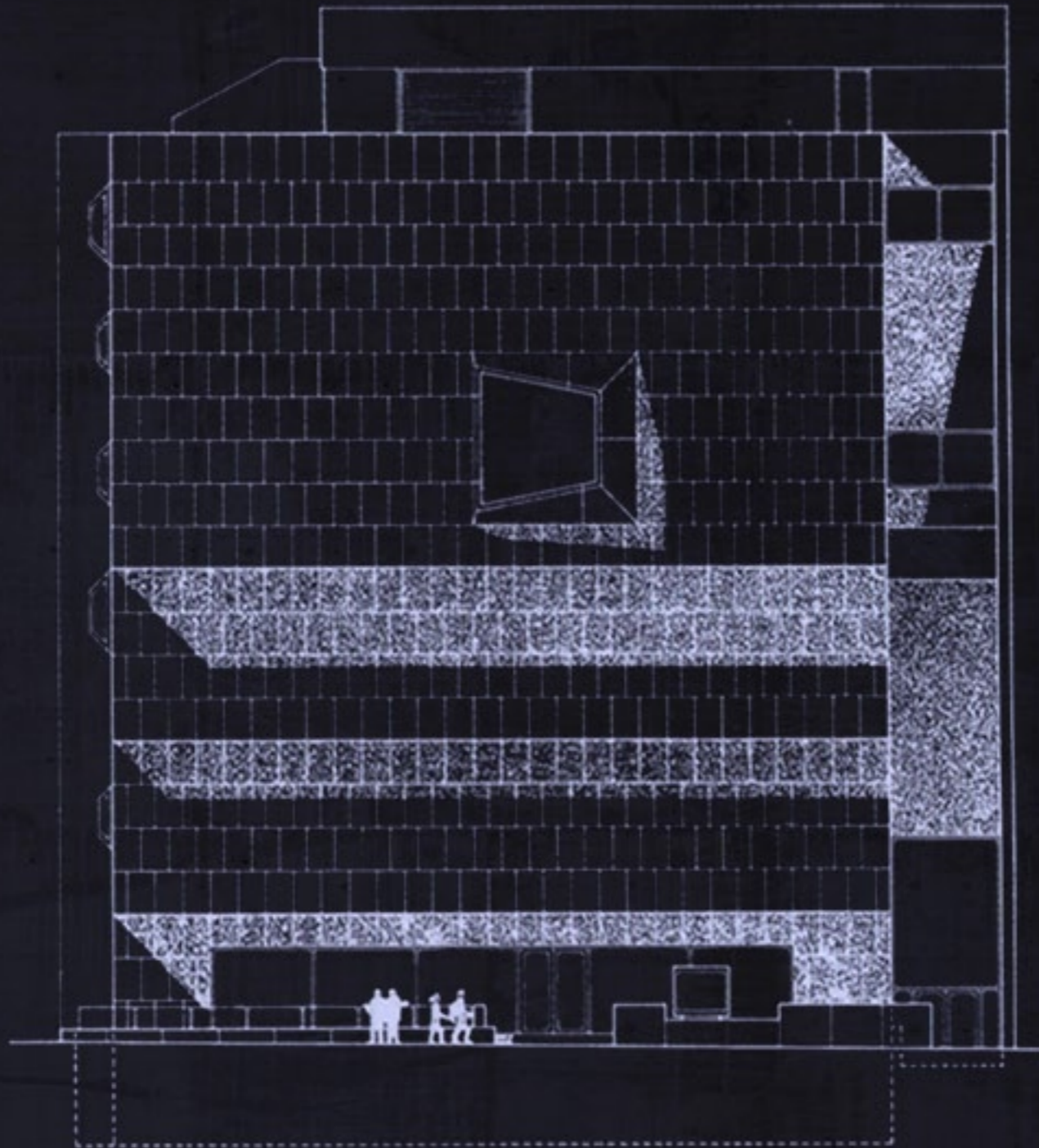












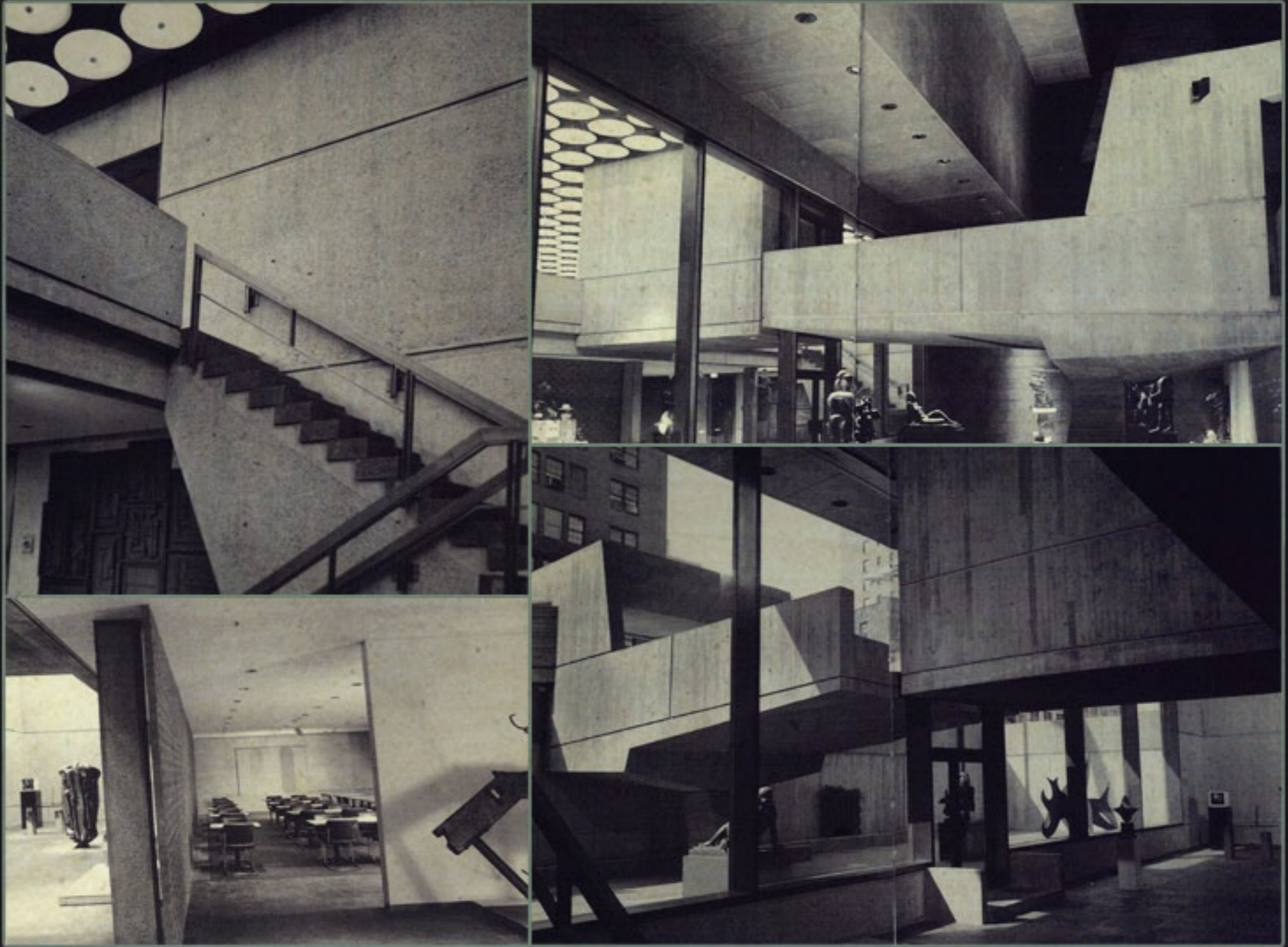




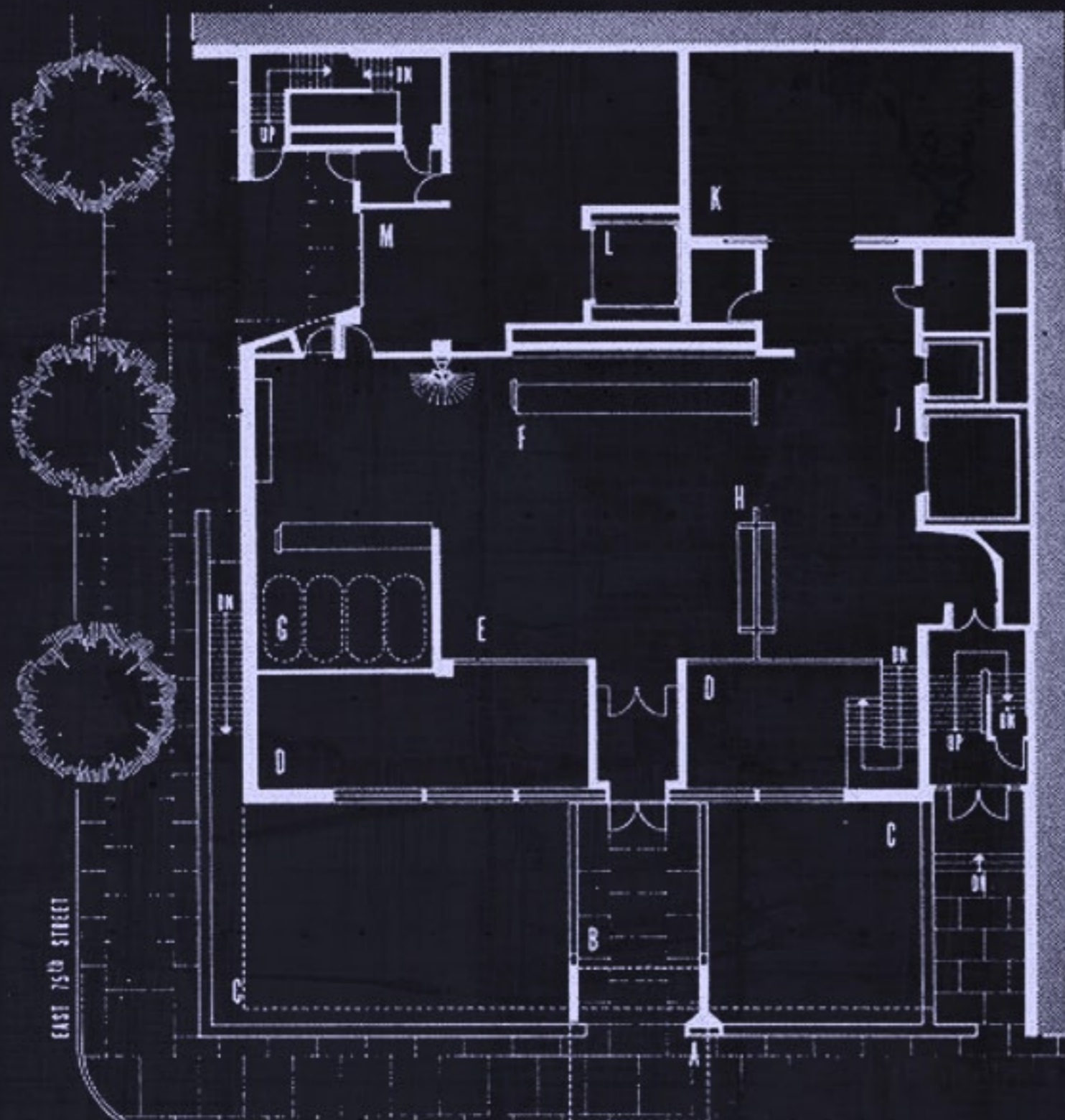
- A szobor kert
- B szobor galéria
- C kávézó
- D ebédlő
- E liftek
- F konyha
- G teher lift
- H szobor raktár
- J WC
- K raktár







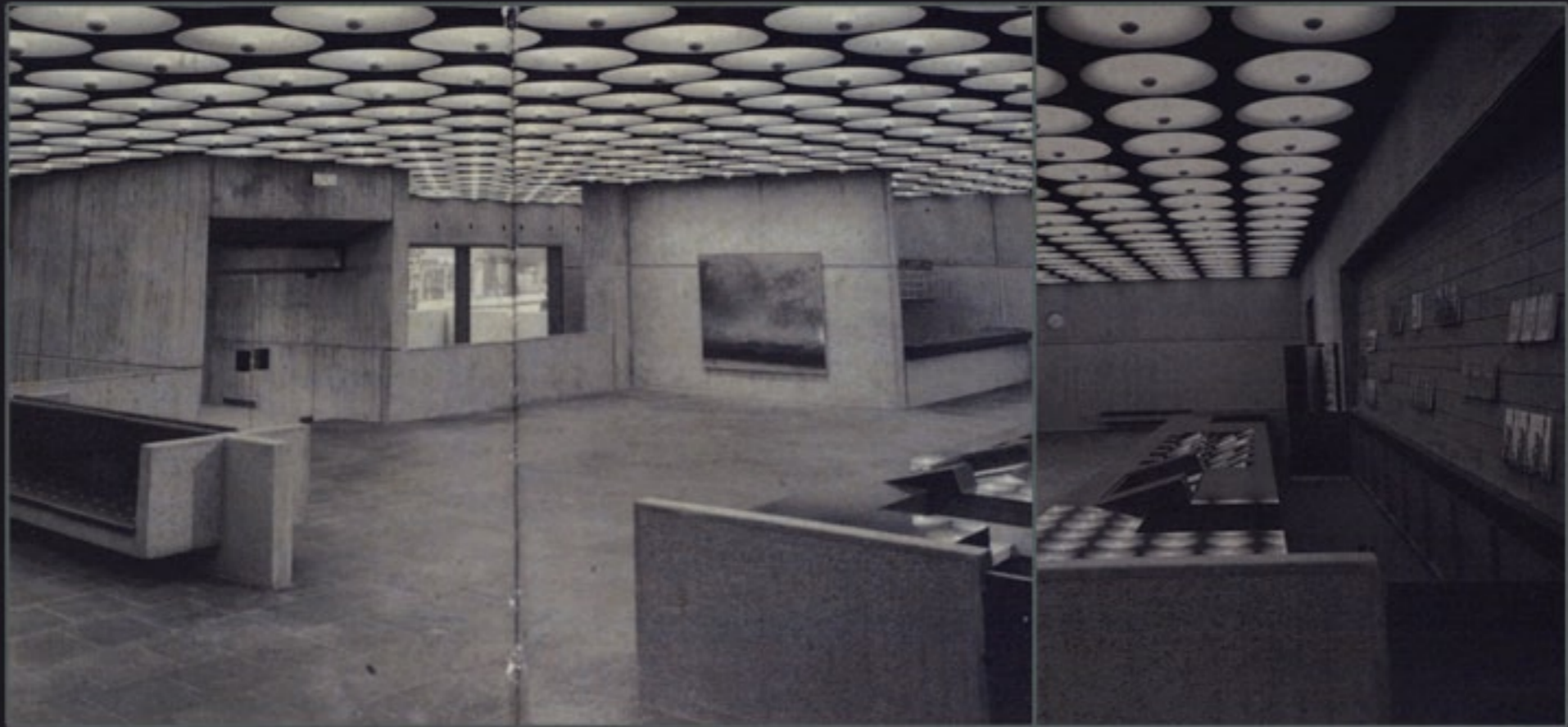




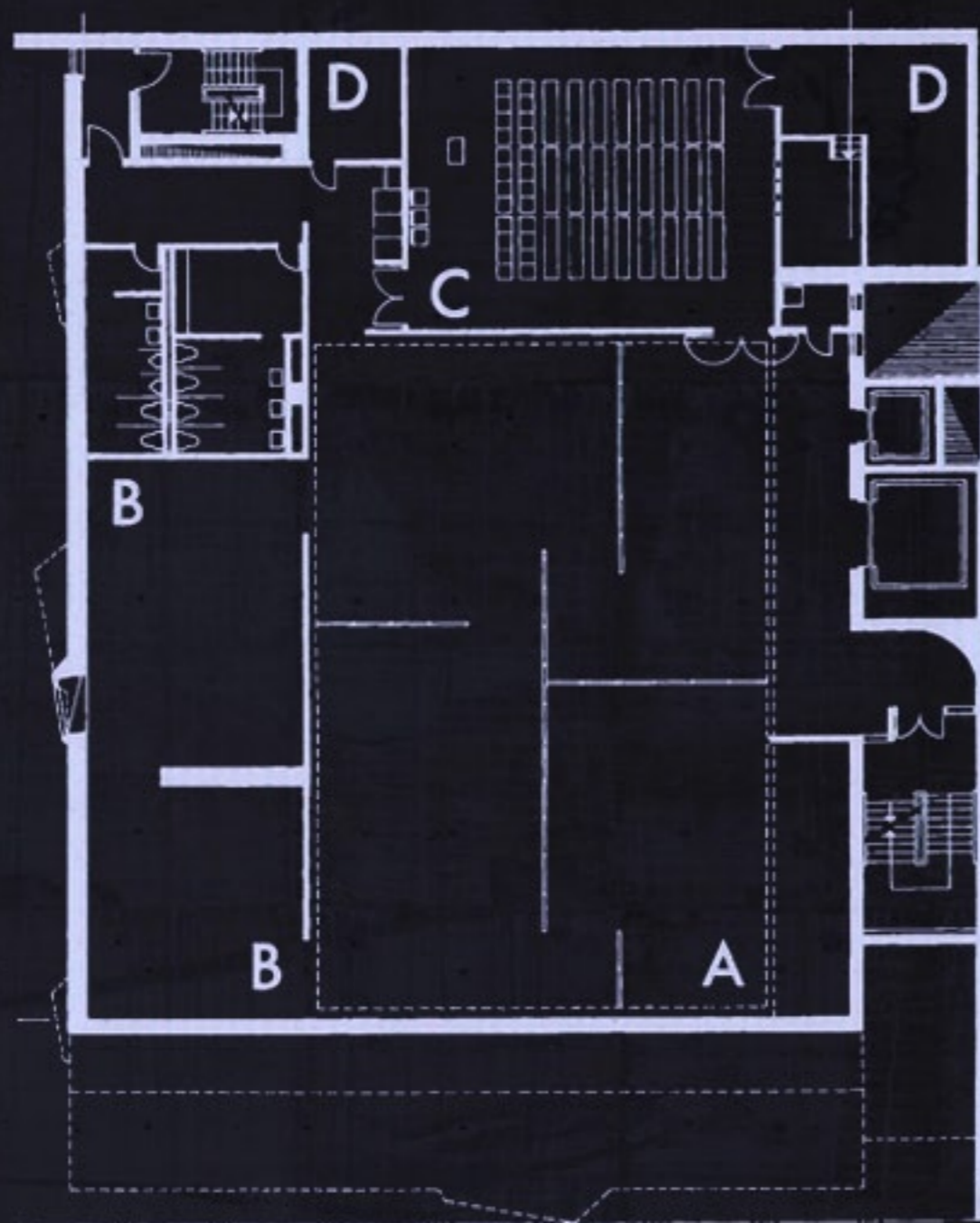
- A info tábla
- B bejárati híd
- C szobor kert
- D szélfogó
- E légtér
- F lobby
- G pénztár/információs pult
- H ruhatár
- J beléptető kapu
- K liftek
- L lépcsőház
- M lépcső
- N galéria
- O teher lift









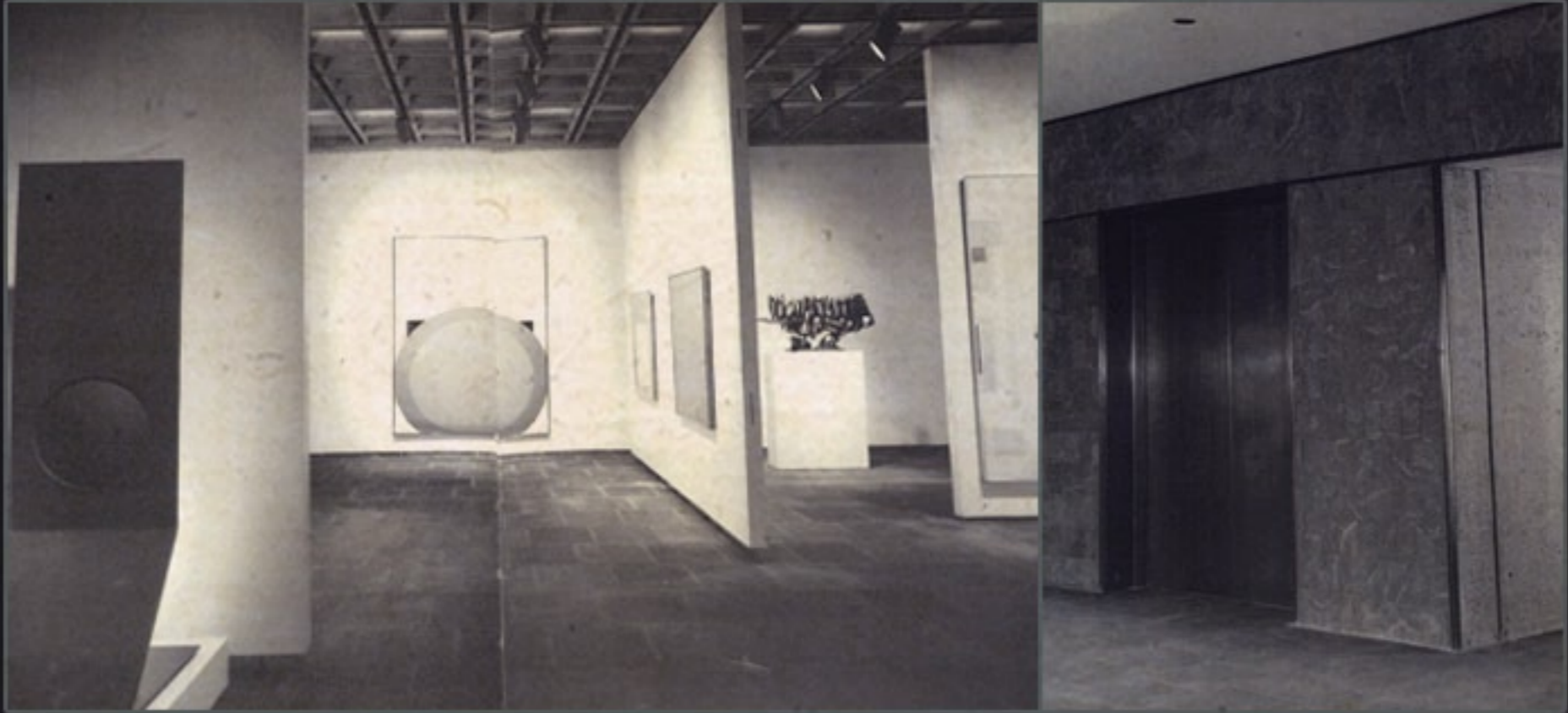


- A flexibilis kiállító tér
- B galéria
- C előadó terem
- D raktár

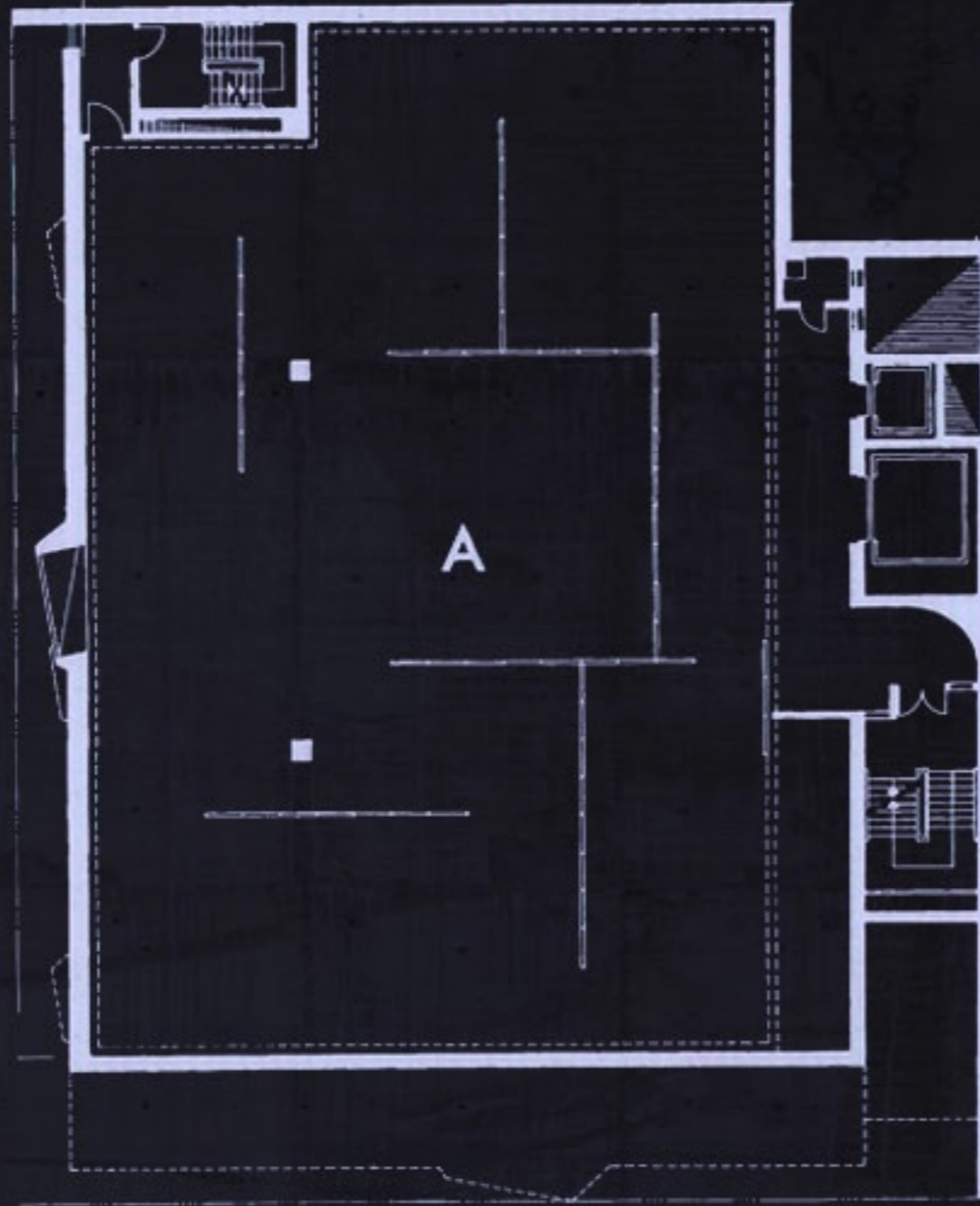




WHITNEY



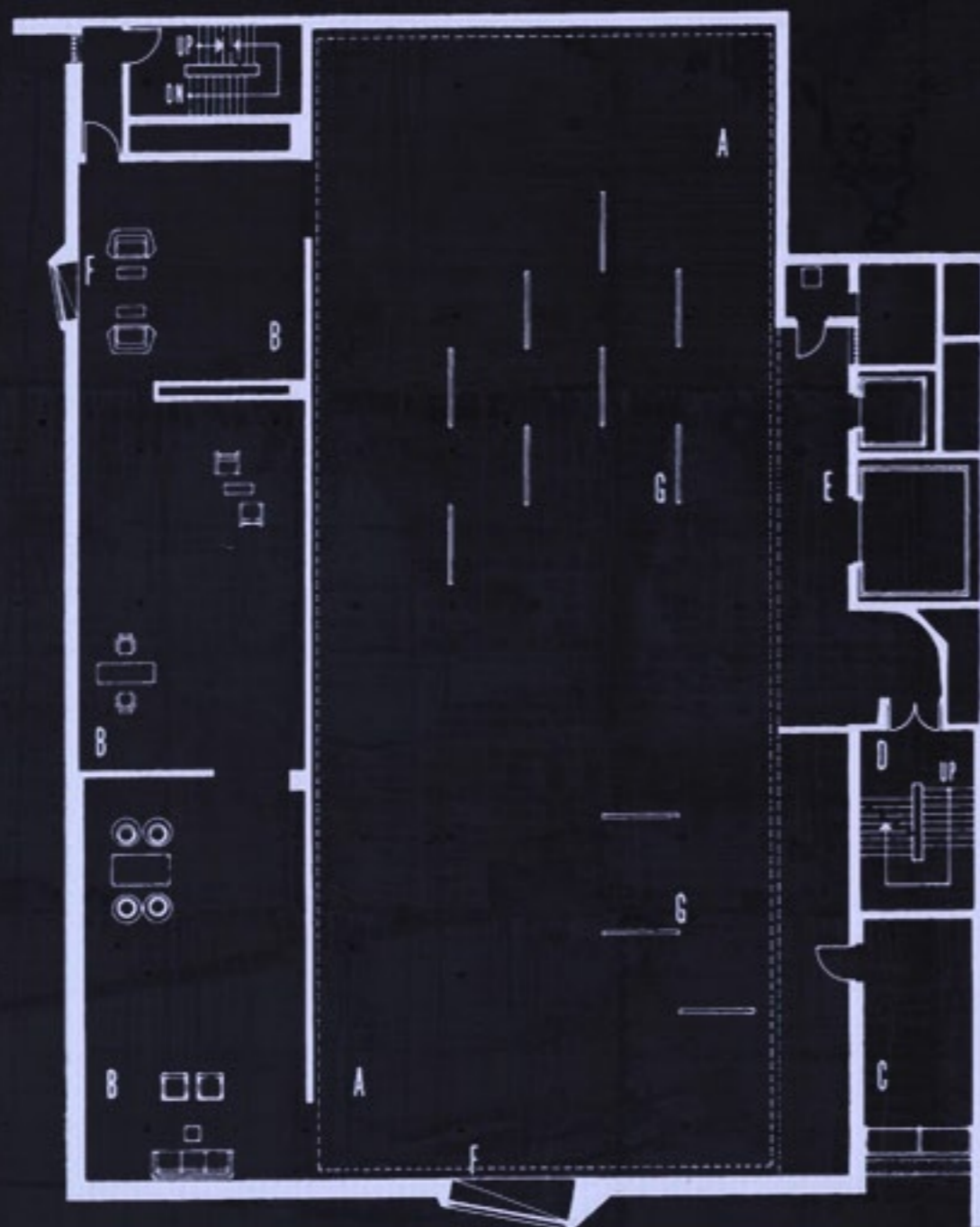




A galéria



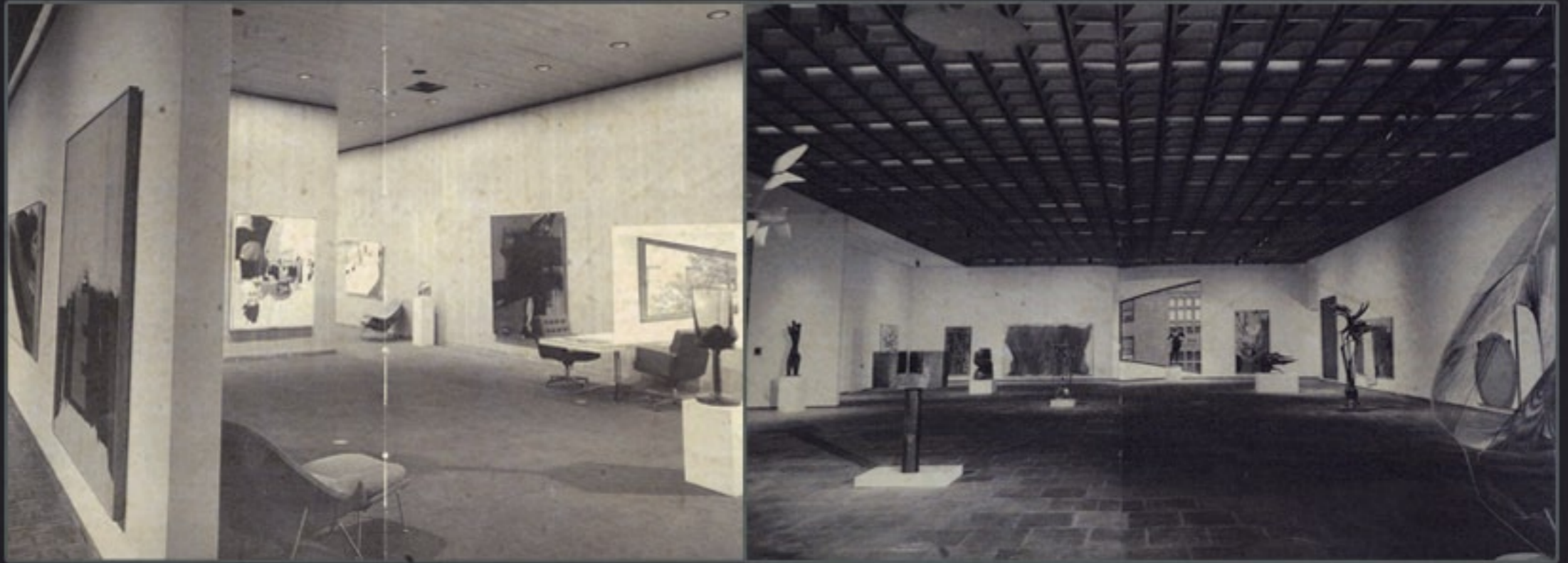




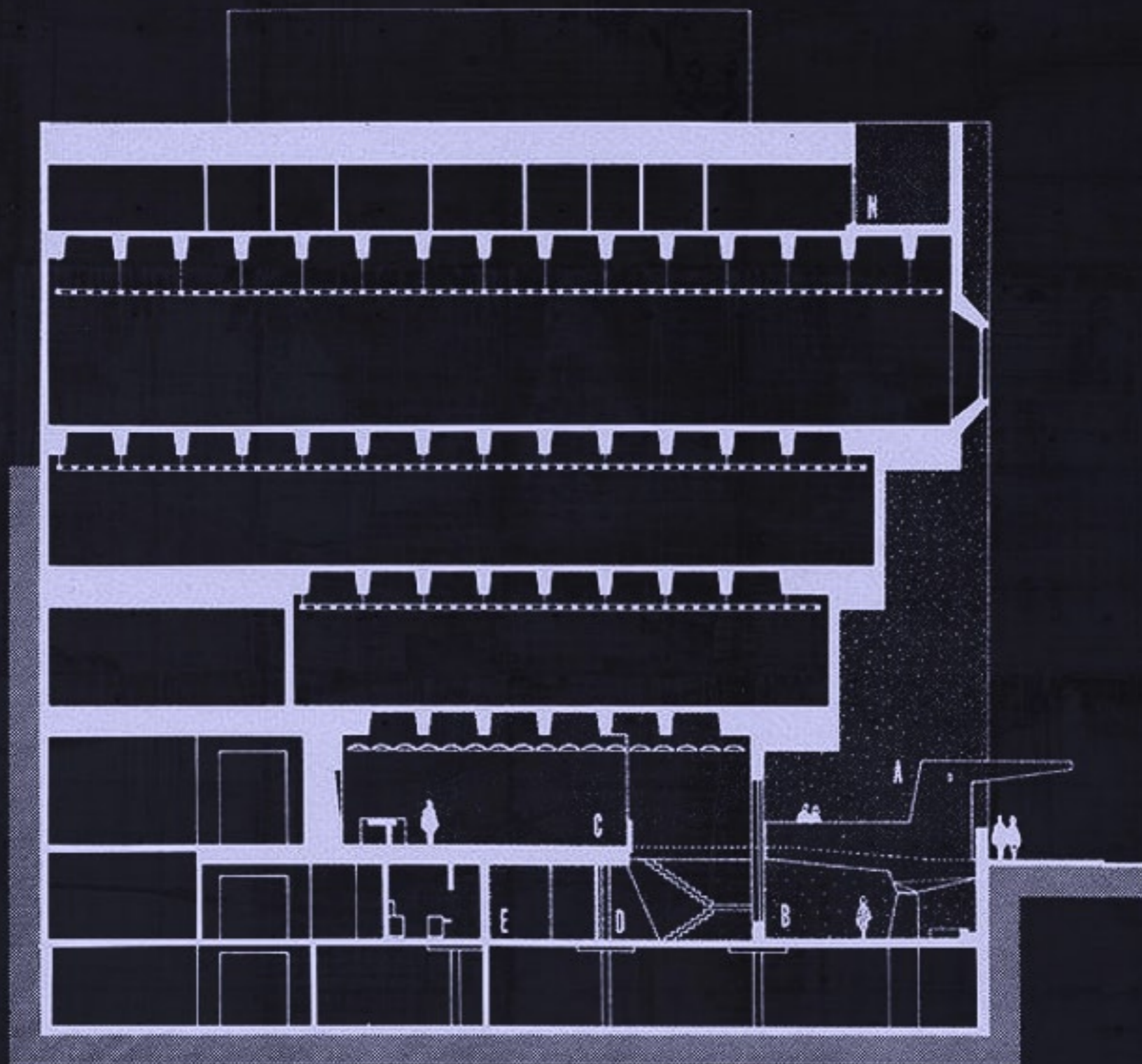
- A flexibilis galéria
- B állandó galéria
- C restaurátor labor
- D lépcsőház
- E liftek
- F ablak
- G mozgatható elemek







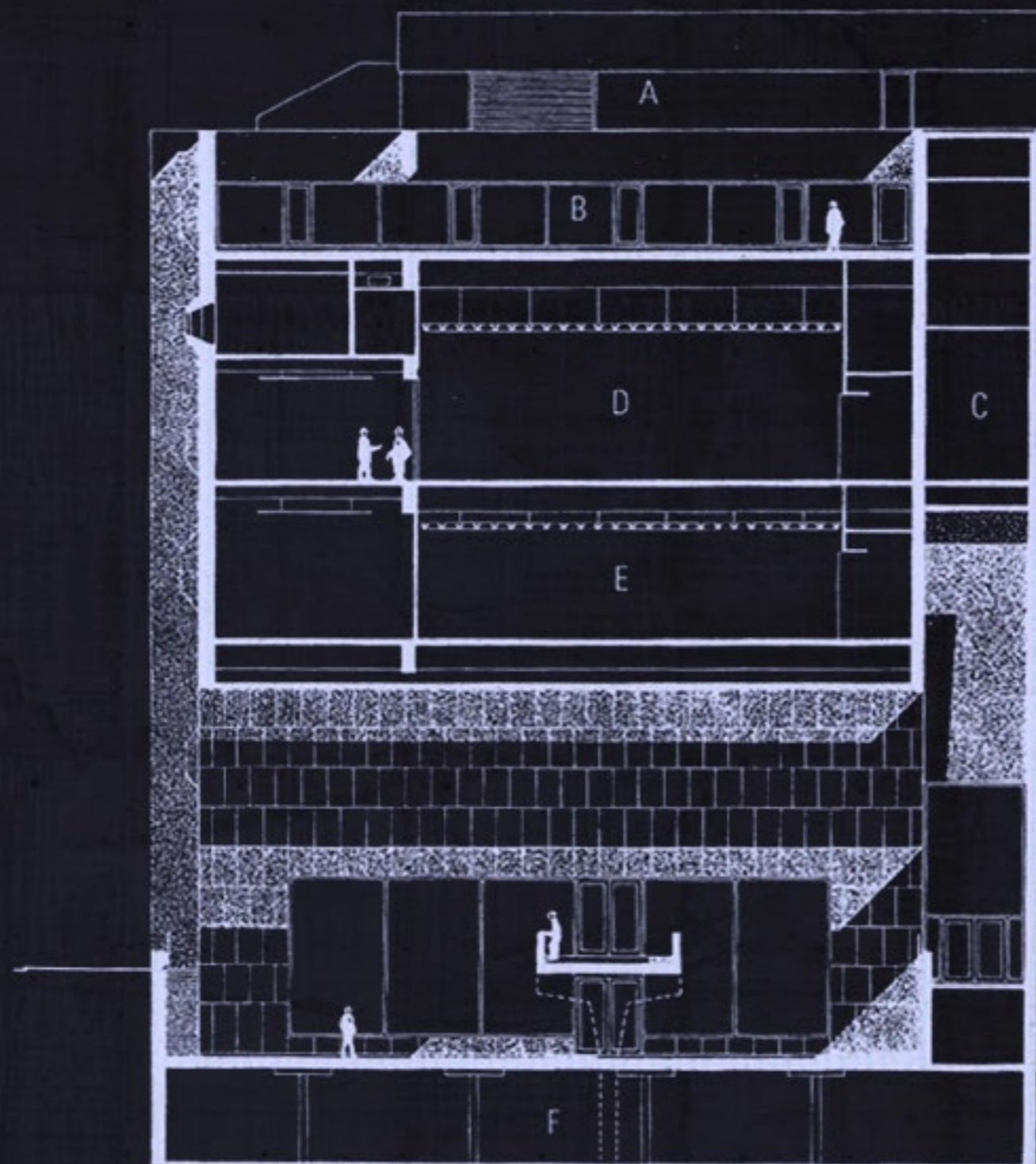




- A bejárati híd
- B szobor kert
- C lobby
- D szobor galéria
- E kávézó
- F alagsor
- G raktár
- H előadó terem
- J II.emelet galéria
- K III.emelet galéria
- L IV.emelet galéria
- M irodák
- N tető terasz







- A gépészet
- B irodák
- C műhelyek
- D IV.emelet galéria
- E III.emelet
- F alagsor

