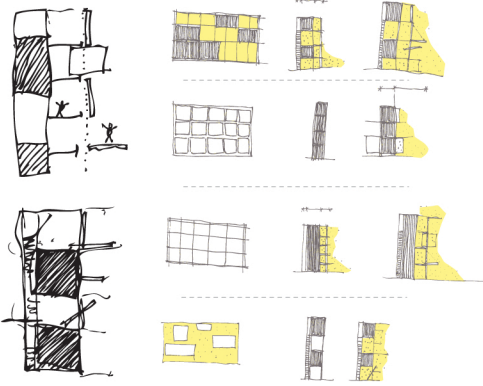
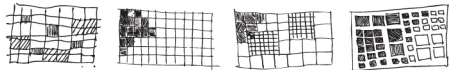


a színpad kiszolgáló funkciói és a szintér aránya, viszonya



■ szintér ■ kiszolgálás

homlokzat alakulása, doboz vagy 'héj' esetén

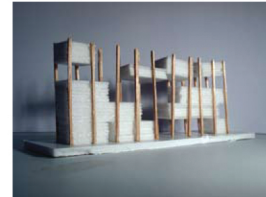
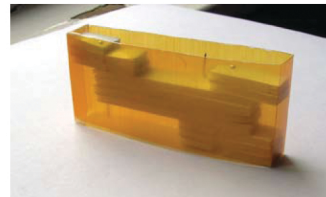
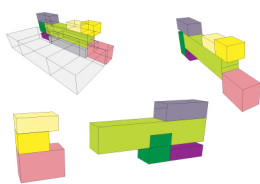
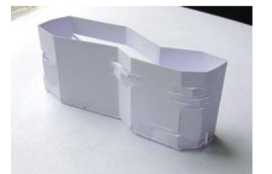
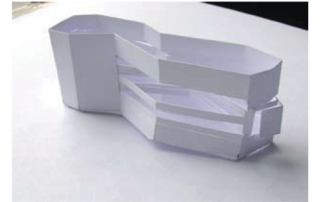
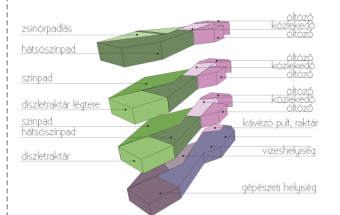
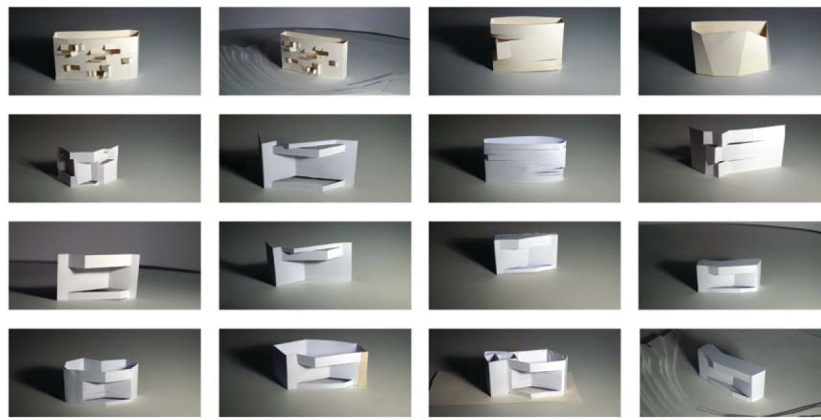


a vázszerkezeten csak egy réteg, egy héj, egy sík az,

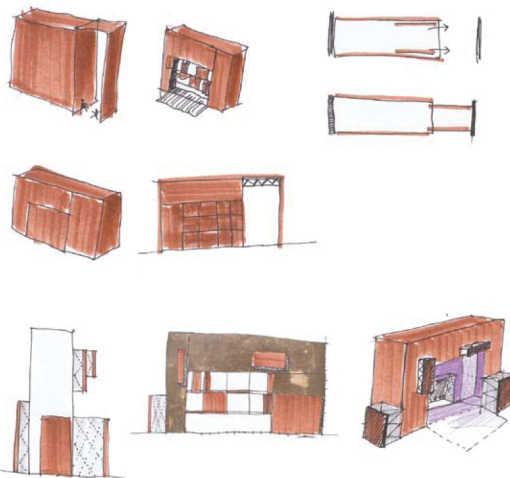
az épület dobozként viselkedik, melyből főként nyílnak fel a színpadok



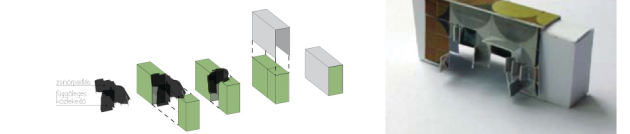
doboz vagy héjszerkezet doboz a dobozban nyílások és tömeg kapcsolata felület és tömeg



TERVEZÉSI FOLYAMAT



szükséges fix szerkezetek becsomagolása



működés

