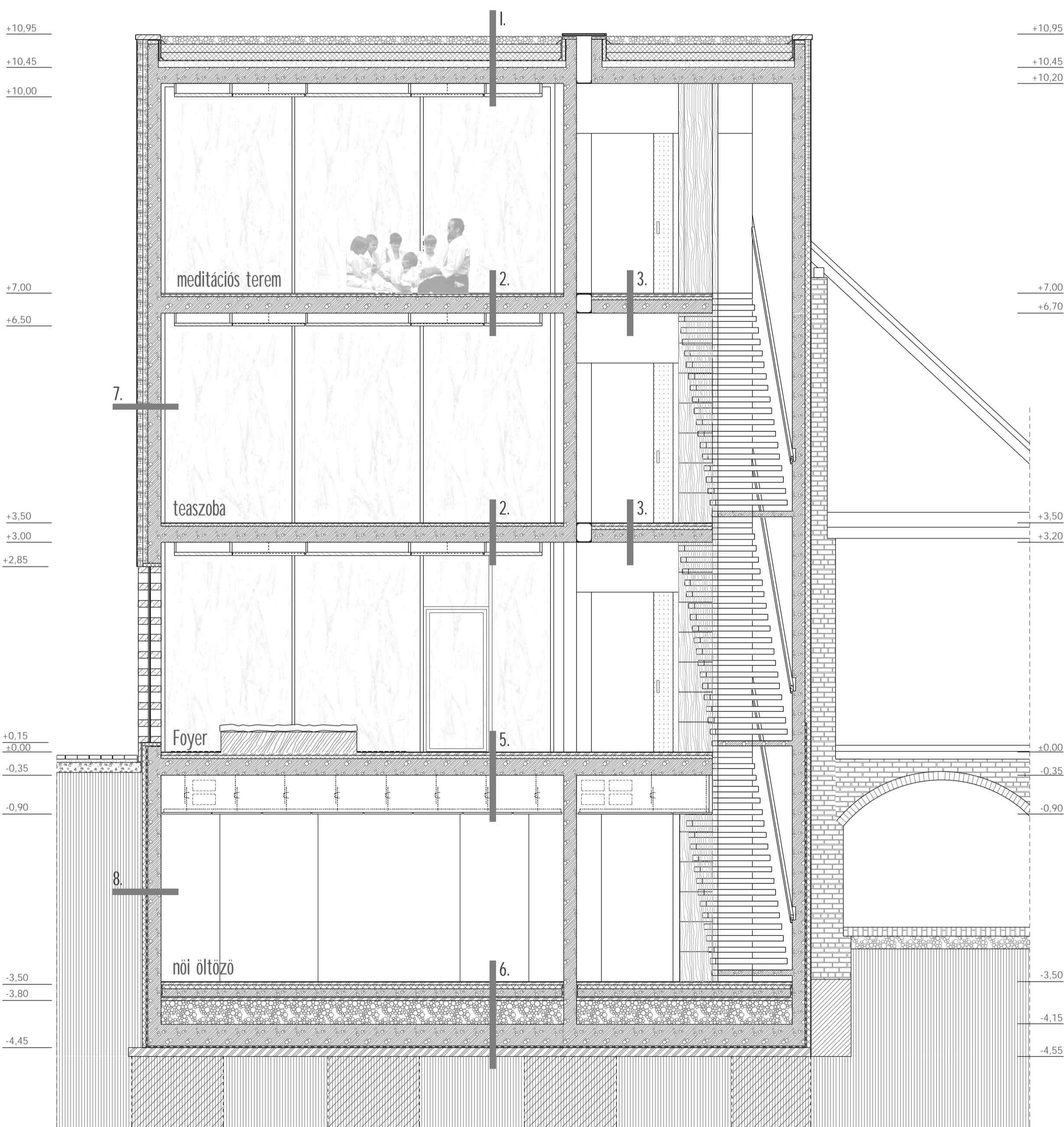


b - b metszet m1:50



a - a metszet m1:50

<p>1. - Mosott kavics leterhelő réteg 20 cm - Védő polipropilén filc réteg 1 rtg. 4 cm - Hőszigetelés (ROOFMATE SL-A) 2rtg. 24 cm - lépcsősön utköztetve, kötésbe rakva - Szigetelés védő polipropilén filc réteg 1 rtg. - PROTAN 2,0 SE csapadékvíz elleni szigetelés 1 rtg. - Polipropilén alátét réteg 1 rtg. - Lejtésképző beton, dilatálva 6-17 cm - Monolit vasbeton lemez 25 cm - Gépszeti zóna, szellőzés 15 cm - Szerelt állmennyezet, ledes világító betétekkel 5 cm</p> <p>2. - Sporttech Lino sportpadló /tatami/ 0,8 cm - Utés és lépéshang csökkentés 4 cm - Aljzat kiegyenlítés 5 cm - Monolit vasbeton lemez 25 cm - Gépszeti zóna, szellőzés 15 cm - Szerelt állmennyezet, ledes világító betétekkel 5 cm</p> <p>3. - Anyagában simított, csiszolt beton padló 6 cm acélhálózathoz szerelt padlófűtéssel 1rtg. - PE technológiai fólia 1rtg. - AUSTROTHERM AT-N100 lépéshang szig. 5 cm - Monolit vasbeton lemez, alsó síkján látszóbeton felületképzéssel 20 cm</p>	<p>4. - Sporttech Lino sportpadló 0,8 cm - Utés és lépéshang csökkentés 4 cm - Aljzat kiegyenlítés 5 cm - Monolit vasbeton lemez 25 cm - Gépszeti zóna, szellőzés 15 cm - Szerelt állmennyezet, ledes világító betétekkel 6 cm</p> <p>5. - Anyagában simított, csiszolt beton padló acélhálózathoz szerelt padlófűtéssel 6 cm - PE technológiai fólia 1rtg. - AUSTROTHERM AT-N100 lépéshang szig. 5 cm - Monolit vasbeton lemez 25 cm - Gépszeti zóna, szellőzés 60 cm - Szerelt állmennyezet ledes világító betétekkel 6 cm</p> <p>6. - Kerámia burkolat+rag.+kiegyenlítő rtg. 2 cm - Estrich beton, acélhálózathoz szerelt padlófűtéssel 6 cm - PE technológiai fólia 1rtg. - AUSTROTHERM AT-N100 hőszigetelés 8 cm - Monolit vasbeton lemez 12 cm - Szerelőbeton 5 cm - Gépszeti zóna, kavicsfeltöltéssel 40 cm - Monolit vasbeton lemezalap 35 cm - PP filc szigetelésvédő rtg. 1 rtg. - PROTAN 1,6 SE talajvíz elleni szigetelés 1 rtg. - PP filc szigetelés aljzat 1 rtg. - Szerelőbeton 5cm - Kavicsfeltöltés 5cm</p>	<p>7. - Dörzsölt vakolat fehér színben, vakolaterősítő hálózattal 1cm - Ytong MULTIPOR ásványi hőszigetelő lapok, 2 rétegben kötésbe rakva dübelelve, ragasztva 16cm - Monolit vasbeton falszerkezet, belső oldalon látszóbeton felületképzéssel 20 cm</p> <p>8. - Termett talaj 8 cm - Földviszatöltés 8 cm - Austrotherm Expert Drén geotextilrel kasírozva 8 cm - PP filc szigetelésvédő rtg. 1 rtg. - Talajvíz elleni szigetelés PROTAN 2,0 SE 1 rtg. - PP filc szigetelés aljzat 1 cm - Felületkiegyenlítő faldörzsölés 1 cm - Monolit vasbeton falszerkezet, belső oldalon látszóbeton felületképzéssel 20 cm</p>
---	--	---

武道家