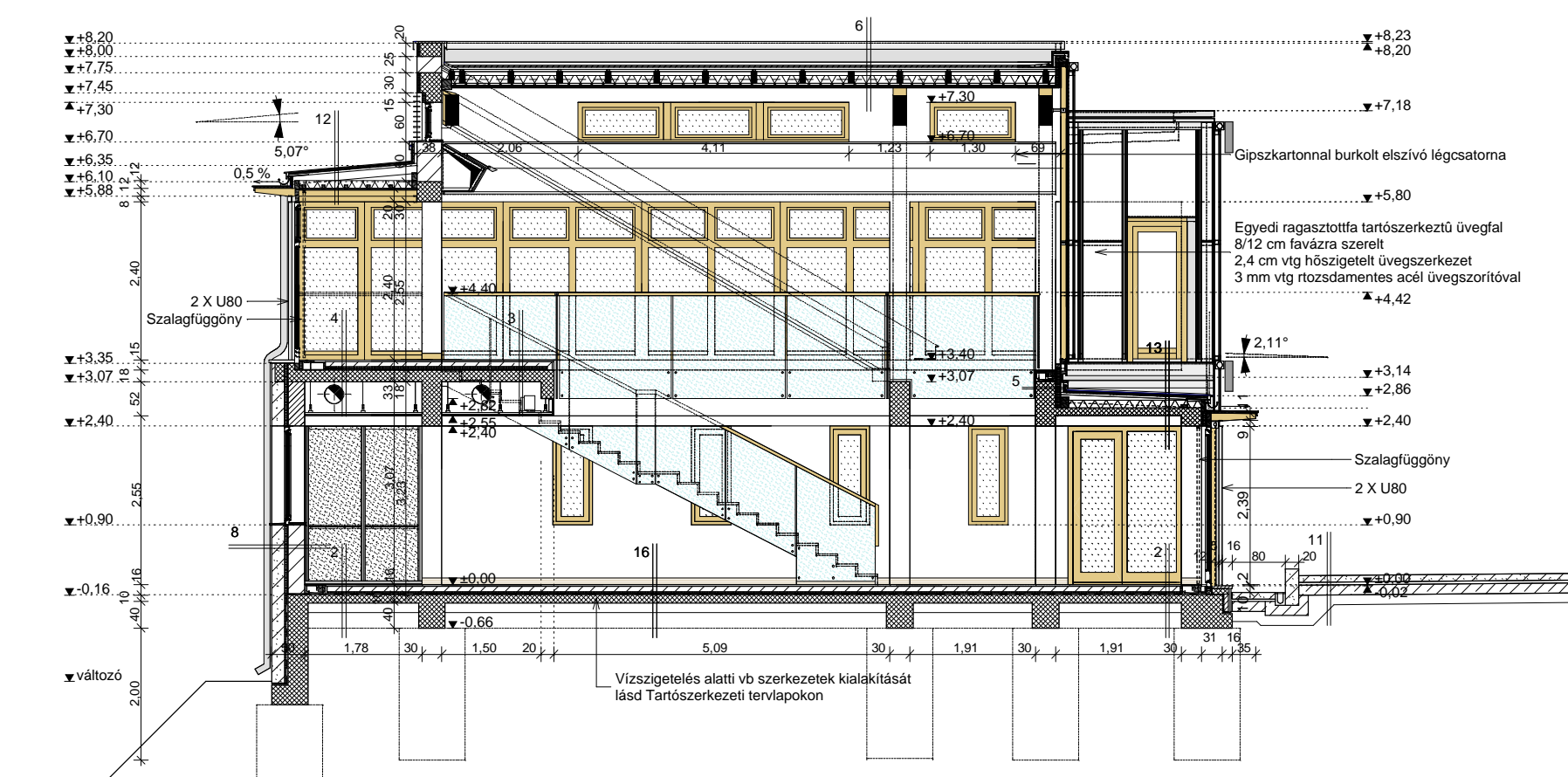
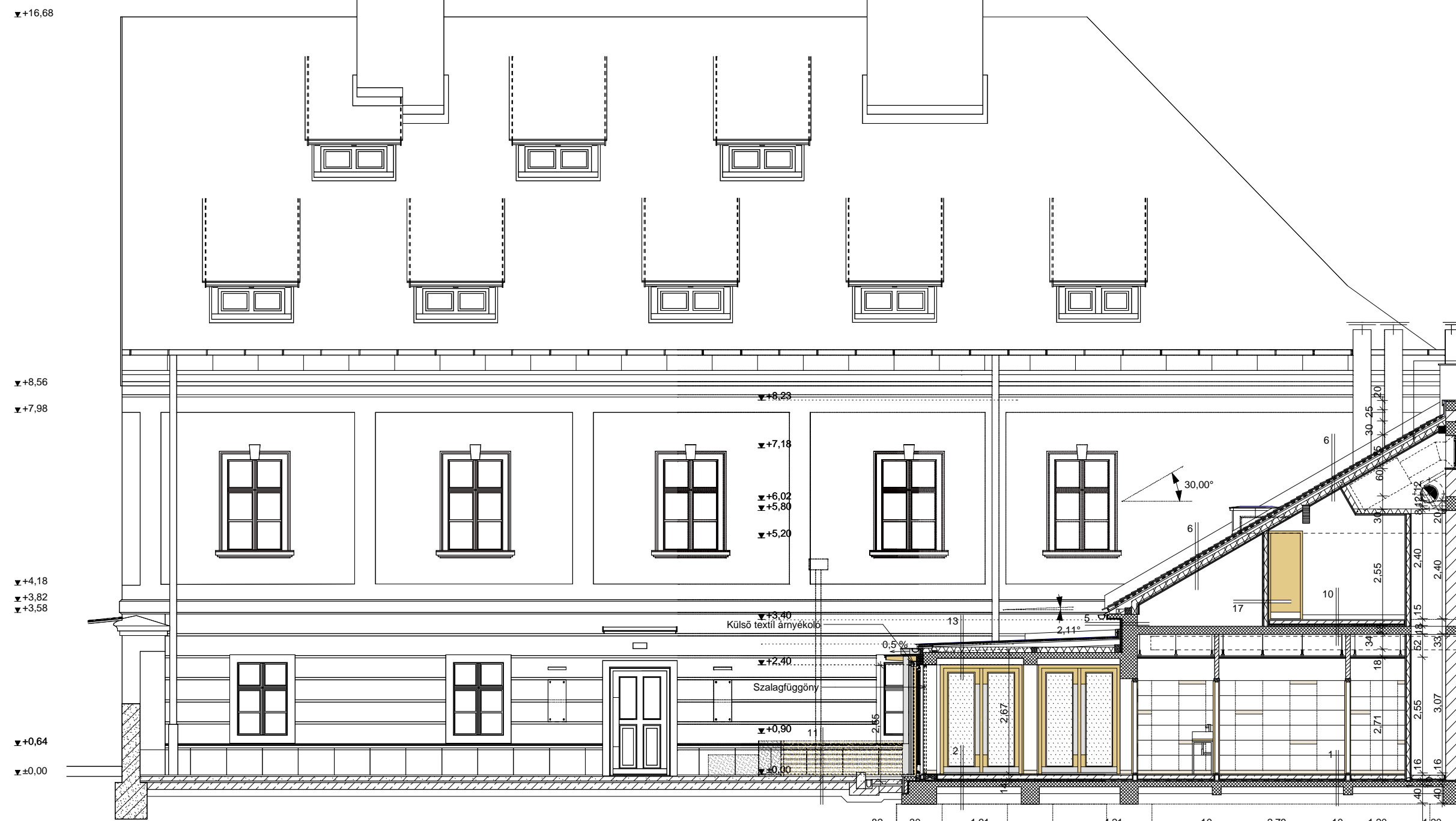


- | | | | | | |
|--|--|---|--|---|---|
| <p>1 1 cm lapburkolat + ragasztó rtg
0,5 cm kiegyenlítő réteg
9 cm aljzathoz
1 rtg PE fólia
5 cm lépésálló PS hab hőszigetelés
1 rtg bit. vtg. lemez vízszigetelés
10 cm vasalt aljzathoz
15 cm min. 25-50 mm kavicságy
termett talaj</p> | <p>2 2 cm kölapburkolat + ragasztó rtg
0,5 cm kiegyenlítő réteg
8 cm aljzathoz
1 rtg PE fólia
5 cm lépésálló PS hab hőszigetelés
1 rtg bit. vtg. lemez vízszigetelés
10 cm vasalt aljzathoz
15 cm min. 25-50 mm kavicságy
termett talaj</p> | <p>3 1,5 cm szalagparketta
0,5 cm polioam alátét
7 cm aljzathoz
1 rtg PE fólia
5 cm lépésálló PS hab hőszigetelés
18 cm monolit vb lemez földem légter (gépészeti tér)
5 cm tűzhorg. acél tartószerkezet
2x1,5 cm tűzvédő gipszkarton</p> | <p>4 2 cm köburkolat + ragasztó rtg
0,5 cm kiegyenlítő réteg
6,5 cm aljzathoz
1 rtg PE fólia
6 cm lépésálló ásványgyapot hangsz.
18 cm monolit vb lemez földem légter (gépészeti tér)
5 cm tűzhorg. acél tartószerkezet
2x1,5 cm tűzvédő gipszkarton</p> | <p>5 3 cm vakolat
2 rtg rabitz háló
7,5 cm Heratekta hőszigetelés
30 cm vb fal</p> | <p>6 kettős hódfarkú agyagcserép-fed.
lécezés
3 cm ellenléc
1 rtg Tyvek alátét fólia
5 cm légrés
10 cm ásványgyapot hőszigetelés
3 cm PE fólia
1 rtg tűzvédő gipszkarton burkolat</p> |
| <p>7 4 - 10 cm kőzuzalék
1 rtg geotextília
12 cm lépésálló DOW Roofmate hőszig.
1 rtg geotextília
2 rtg bitumenes vastaglaméz szig.
10 - 4 cm lejtet
20 cm monolit vb lemez földem
1 cm mennyezet vakolat</p> | <p>8 20 cm kiegy. soros terméskő lábazat
5 cm DOW hőszigetelés
25 cm km légfa falazat
1,5 cm vakolat</p> | <p>9 1 cm labburk. + flex. ragasztó
0,5 cm Magpelastic kent szigetelés
0,5 cm kiegyenlítő réteg
7 cm aljzathoz
1 rtg PE fólia
6 cm ásványgyapot hangszig.
18 cm monolit vb lemez
1 cm mennyezet vakolat</p> | <p>10 1 cm labburk. + flex. ragasztó
0,5 cm kiegyenlítő réteg
7,5 cm aljzathoz
1 rtg PE fólia
6 cm ásványgyapot hangszig.
18 cm monolit vb lemez
1 cm mennyezet vakolat</p> | <p>11 10 cm andezit kiskockakő
4 cm kőzuzalék
15 cm Cxi alap
20 cm M 50 mechanikai stabilizáció
termett talaj</p> | <p>12 korcolt Rheinzink lemezfedés
Rheinzink szellőző alátét szőnyeg.
rikított deszkázat
3 cm ellenléc
1 rtg alátét fólia
8/12 cm szarufa + légrés
12 cm ásványgyapot hőszigetelés, közötté
(5 cm)
5/5 cm lécváz
1 rtg PE fólia
2x1,5 cm tűzvédő gipszkarton burkolat
gyalult gerenda</p> |
| <p>13 korcolt Rheinzink lemezfedés
Rheinzink szellőző alátét szőnyeg.
rikított deszkázat
3 cm ellenléc
1 rtg alátét fólia
8/12 cm szarufa + légrés
12 cm ásványgyapot hőszigetelés
1 rtg PE fólia
12 cm vb lemez
1,5 cm mennyezetvakolat</p> | <p>14 korcolt Rheinzink lemezfedés
Rheinzink szellőző alátét szőnyeg.
rikított deszkázat
1 rtg páraáteresztő alátét fólia
4 cm ásványgyapot hőszig. vázszerkezet közt
2 cm ásványgyapot hőszig. lécváz közt
1 rtg PE fólia
2x1,5 cm tűzvédő gipszkarton burkolat</p> | <p>15 2 cm csúszásmentes fagyálló kölap burk
+ flexibilis kültéri ragasztó rtg
monolit vb lemez lejtésben (min. 1%)
10 cm min. 25-50 mm kavicságy
termett talaj</p> | <p>16 2 cm parketta
2 cm vakpadló
5 cm párnafák közt PS hab hőszig.
1 rtg polioam alátét
6,5 cm aljzathoz
1 rtg bit. vtg. lemez vízszig.
10 cm vasalt aljzathoz
20 cm min 25-50 mm kavicságy
termett talaj</p> | <p>17 2x1,5 cm tűzvédő gipszkarton
1 rtg PE fólia
10 cm ásványgyapot tűzhorganyzott
acélváz közt
2x1,5 cm tűzvédő gipszkarton</p> | <p>18 2x1,5 cm gipszkarton burkolat
7,5 cm ásványgyapot tűzhorganyzott
2x1,5 cm acélváz közt
gipszkarton burkolat</p> |



C - C METSZET



B - B METSZET

Homlokzatképzés:

- 1.lábazat: Mészkölap burkolatú lábazat
- 2.homlokzati felületek: BAUMIT vakolatrendszer törzsféhr szilikát festéssel
- 3.üvegfalak: Üvegfalak egyedi függőnyfal rendszerből, függőleges ragasztottfa bordákkal, rozsdamentes acél üvegszorítókkal
- 4.bejárati ajtók: Hőszig. üvegezésű faajtó világos tölgy színű vastaglazúr mázózással
- 5.ablakok: Hőszig. üvegezésű faablak és erkélyajtók világos tölgy színű vastaglazúr mázózással
- 6.tetőablakok: Hőszig. üvegezésű faszerkezetű tetőablak előpatinásított Rheinzink félemezfedelessel
- 7.tetőszellőző ablak: Előpatinásított Rheinzink félemezburkolatú tetőszellőző ablak
- 8.oszlopok: Melegen hengereit U 80-as acél oszlop, tűzhorganyzott felülettel

- 9.alacsonyhajlású tető: Előpatinásított Rheinzink korcolt félemezfedés
- 10.magastető: Kettős hódfarkú agyagcserép fedés hófogó és szellőző cserepekkel
- 11.ereszcsatorna: Előpatinásított RHEINZINK ereszt és lefolyócsatornák
- 12.bádogösszerkezetek: Előpatinásított RHEINZINK korcolt horganylemez ereszt- és oromszegélyek, vápák
- 13.szellőzők: Acélszerkezetű lamella, tűzhorganyzott felülettel
- 14.kerti tároló ajtaja: Faszervezetű és faburkolatú toleajtó tölgyfa színű vastaglazúr mázózással
- 15.feliratok: Rozsdamentes acél betűk a strukturális üvegfal mögé helyezve
- 16.falburkolat: Kiegyenlítő soros Dolomit terméskőfalazat
- 17.kerítésfal: Kiegyenlítő soros Dolomit terméskőfal
- 18.árnyékoló: Külső textil árnyékoló roletta, függőleges lefutású, natúr színű szövettel, ezüst színű szögletes alumínium tokkal és vezető sínnel
19. ablaknyírók, fedlap: Beton ablaknyírók és fedő

<p>VESZPRÉMI ÉPÍTÉSZ MŰHELY Építészeti és Formatervező Bt. 8200 Veszprém, Stadion u. 9/B Tel.: (88) 406-353</p>	<p>Rajz száma: E-4</p>
<p>Munka megnevezése: Gizella Hotel, Étterem és Konferenciaterem</p>	
<p>Rajz megnevezése: B - B METSZET, C - C METSZET</p>	<p>Lépték: M 1:100</p>