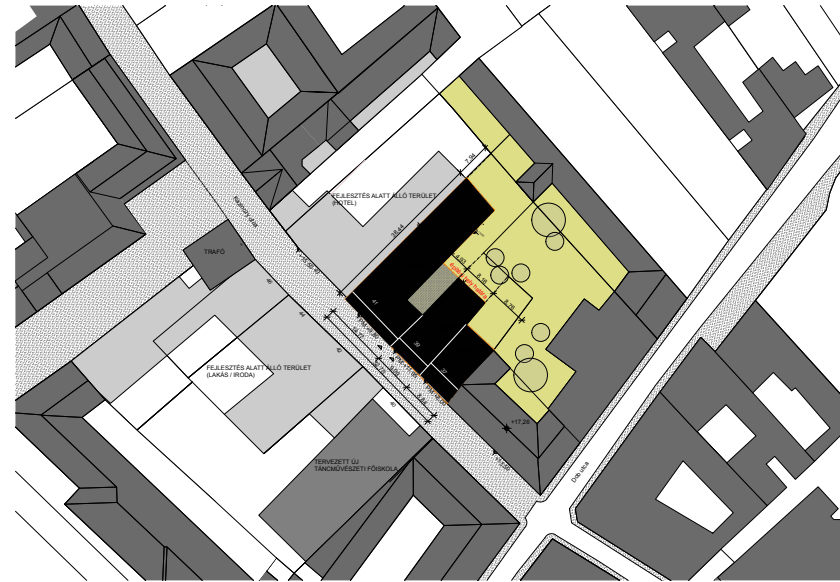


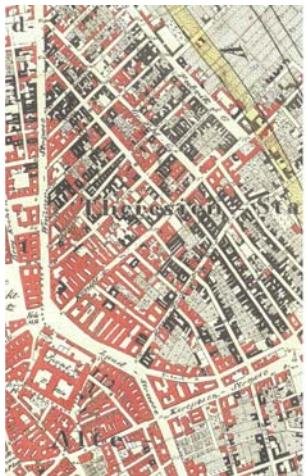
városszerkezet - főmbvzsgálat m 1:2000



városszerkezet - udvararány vizsgálat m 1:2000



helyszínrajz m 1:500



Buda és Pest 1838-as árvízi térképe  
Kazinczy utca 41. - jelenlegi állapot

Halácsy Sándor 1871-es térképe

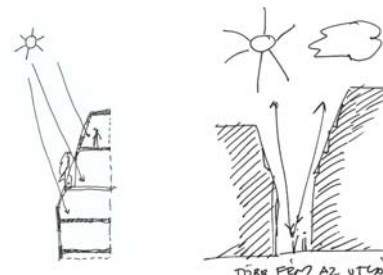
A tervezett beépítés helyszíne a világörökségi pufferrónába esik, besorolása szerint műemlékileg jelentős területen, a Kazinczy utcának a Király utca és Dob utca közé eső szakaszán.

A 19. század elején folyó lakóház építkezésekkor az épületek zöme sűrű beépítésben, a lehető legnagyobb telekhasznáissal épült. Rendszerint egy, az utcával párhuzamos gerincű utcai szárnyhoz 'L' vagy 'U' alakban udvari szárnyalakítások csatlakoznak.

A tervezett épület 60 (34 double room + 26 connected room) lakóegységű 4 csillagos hotel amely, alapvetően egy, a területen jellemző hagyományos beépítést követő, utcafronton zártsorú fsz.+5 emeletes lakószárnyakkal, 'L' alakú elrendezéssel.

A beépítési koncepció két alapvetésre épül. Egyrészt az épület tömegformálásában, tagolásában megtartja - finoman visszautalva az egykori telekosztásra - a régi hármas telekosztást. A második alapvetés ezt egészíti ki a változó parkánymagassággal, és a parkányok felett különböző szögben megtört homlokzatsíkok által a budapesti zártsorú beépítések egyfajta kortárs építészeti leképezésével, ami az utcai homlokzatot formálja.

Az udvari szárny, amely az utcai fronthoz 'L' alakban csatlakozik, a szomszédos beépítésekkel egy kellemes légterárányú összefüggő belső zöld udvart eredményez, amely előremutató lépés az egykori szűkös beépítésekkel szemben.



TÖBB FÉRFI AZ UTCAPI!



\*\*\*\* HOTEL ELVI ÉPÍTÉSI ENGEDÉLYEZÉSI TERVE

Budapest, VII. ker. Kazinczy u. 37-41. (HRSZ 34151, 34153)

megrendelő:  
Kazinczy utcai Project Kft.  
1075 Budapest, Kazinczy u. 48.

tervező:  
sporaarchitects  
Dékány\_Finta\_Hatvani\_Vadász

Hatvani Ádám  
E1 09 0466/2005

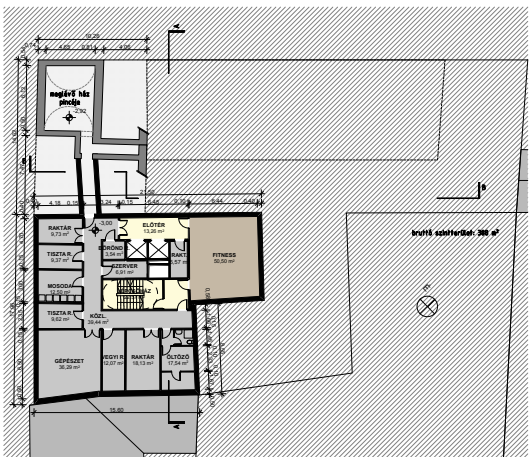
Finta Sándor  
E1 01-4436/06

dátum:

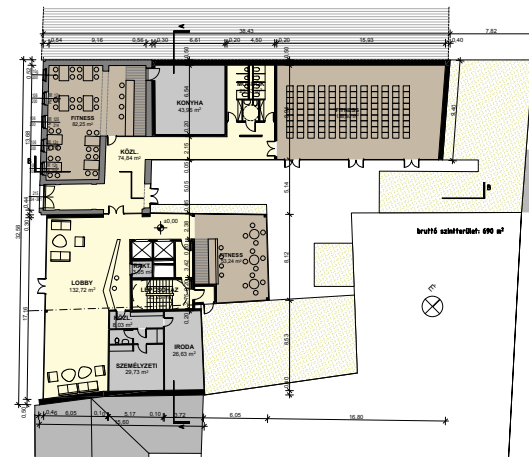
2010.03.23.

VÁROSSZERKEZET - HELYSZÍNRAJZ - ADOTTSÁGOK - FOTÓK





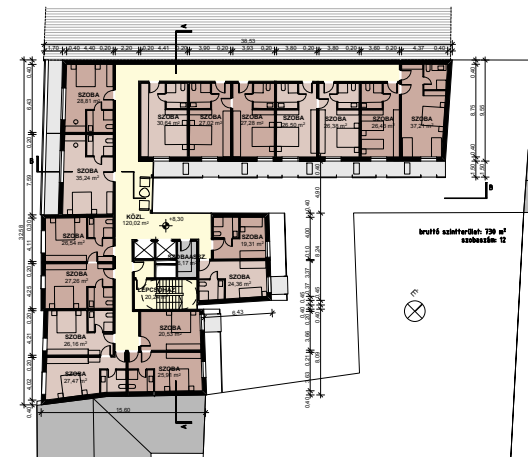
pincszinti alaprajz  
ALAPRAJZOK m 1:250



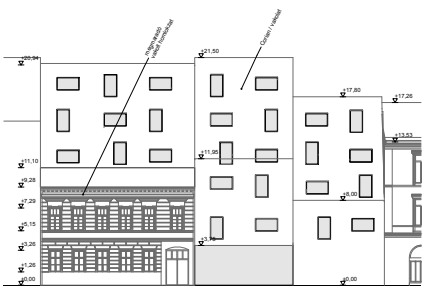
földszinti alaprajz



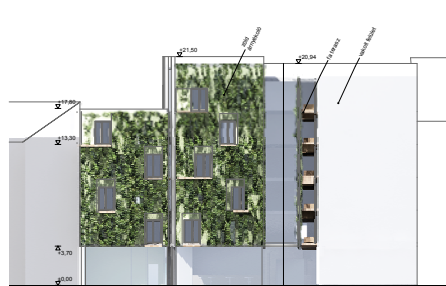
1. emeleti alaprajz



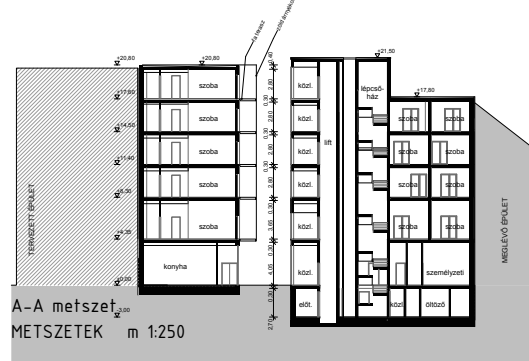
általános emeleti alaprajz



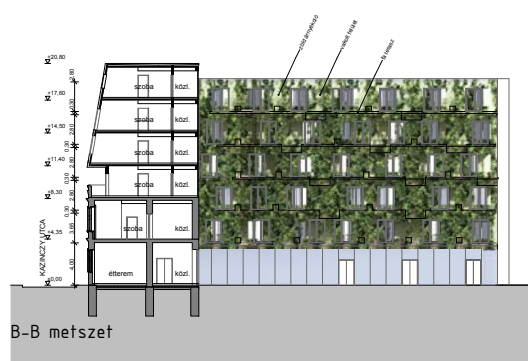
utcai homlokzat  
HOMLOKZATOK m 1:250



udvari homlokzat



A-A metszet  
METSZETEK m 1:250



B-B metszet

LÁTVÁNYTERVEK



utcakép

