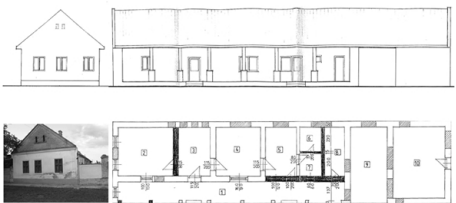


É p í t é s z e t i k a r a k t e r



Még fellelhető a település idején épült házak hagyományos formái (ezek az épületek helyenként rossz, romos állapotban vannak, de általában talorazók, kővilletek vagy ácsboltozók őket a mai igényeknek megfelelően).

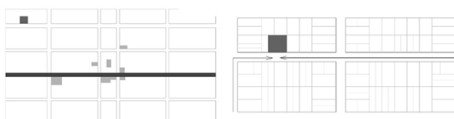
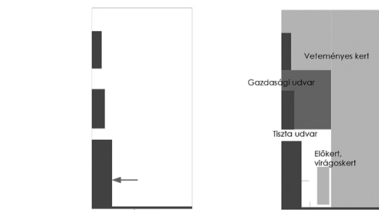
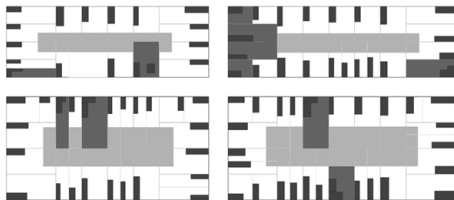
Anyaghasználat: a homlokzatok túnyarvó főbősége vakolat, helyenként Hegyvárvakolati, a falak szerkezetelek vályogból vagy kisméretű téglából falazottak, a felszerkezetelek hagyományos fa ácszerkezetelek, cserépp anyagi leltérődesései.



H a n g u l a t k é p e k



B e é p í t é s , j e l l e g z e t e s s é g e k , t e l e k h a s z n á l a t



Ár eredeti, település szírii telekhasználat: 40-80 m-es telkek, 20 illetve 30 m széles utcók.

A települők elképzelése alapján idővel a telkek megfelelőednek, a falatlekre a családok gyermekei építettek házak.

A jelenlegi telekhasználat:

A telkekfelezések néhol megfontolták, néhol nem. Helyenkénti homlokzatok, és más „arabolások” is megfigyelhetőek.

A településre alapvetően a **lévő** beépítés mód jellemző, de nem idegen az épületek úccával **párhuzamos** elhelyezése sem (néhány lakóépület, iskola, művelődési ház, stb.).

A **lombvégeken** a házak mindig a rövidebb utcóra néznek.

Saroktelkek esetén az épületek vagy megartók ezt a rendet (kissor a hosszabb utcóra néző homlokzatuk teljesen zár) vagy pedig L alakban mindeket utcóba „befordulnak”.

A 70-es években több **saroktelkes** ház is épült.

Az utcákonra a főmár, erőteljes halású **kerítések** jellemzők, melyeket téglából falaztak.

Az oldalfalakon, kertek felé is kerítések húzódnak, ezek azonban már „átjárhatóbbak”, általában ártólali vagy fából készűnek.

A minálit csupán jelképes telekhatárvonalak.

A telkekre a bejárás mindig **kapun** át történik, máj pedig a „lista udvarról” juthatunk be az épületbe.

A telkes házaknál előfordul, hogy az utcai homlokzatlan is található egy **ajtó**, mely a tornácra nyílik, ezt azonban idővel nem használ-

Telekhasználat: a telkek 3 részre tagolódnak, az udvarokat mindig kerítések választják el

A falu központján egy **fogalmás lévő** halad át, a főbb intézmények is e mellett találhatóak. Tervezési területem ettől távol esik, a kisebb utcókra pedig csak **gyér közlekedés** jellemző.

A telkek megközelítése is a **közpon** tól történik, a gyerekek iskolába.

