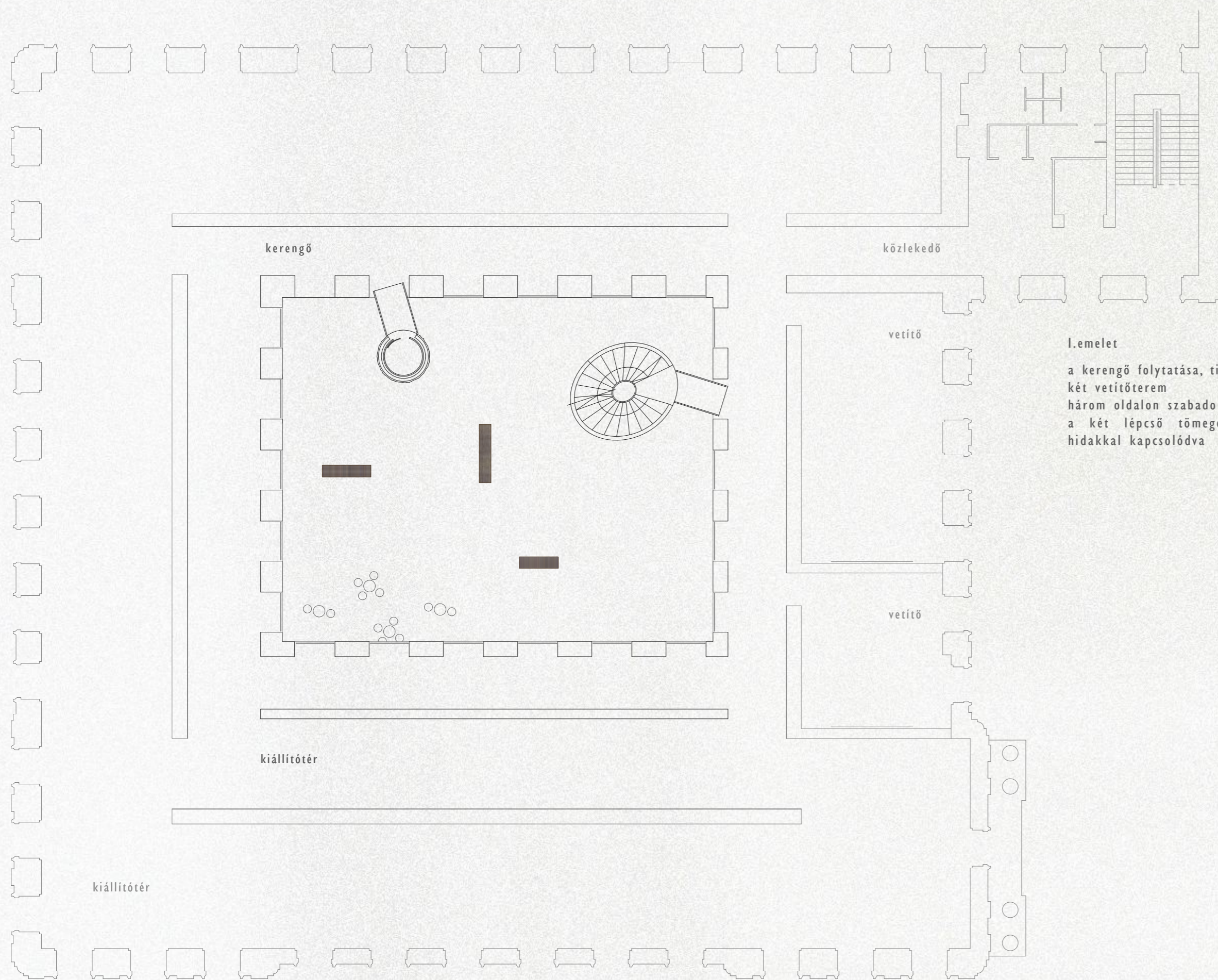
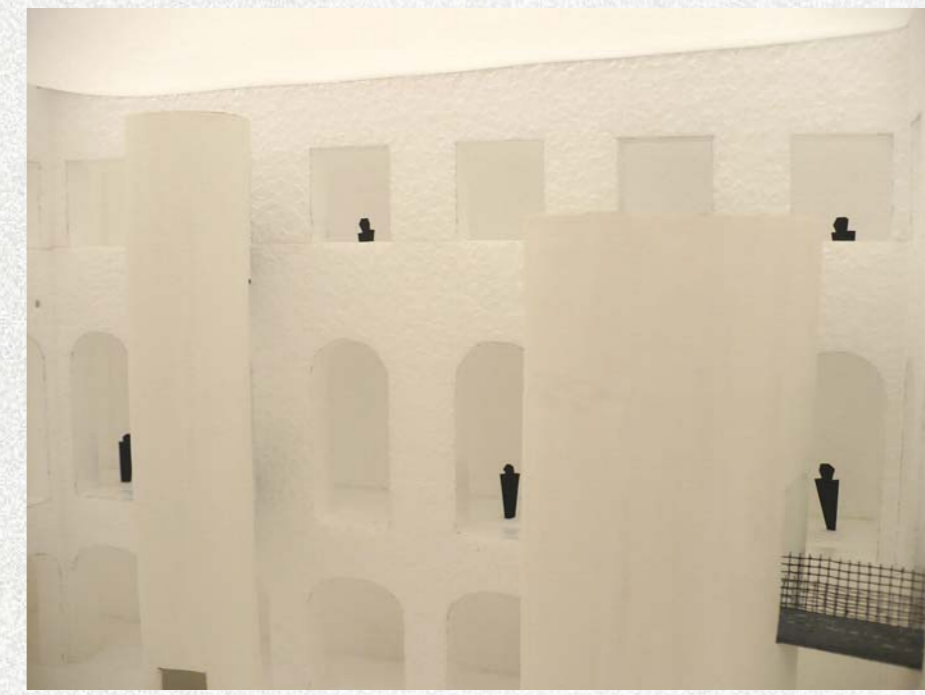
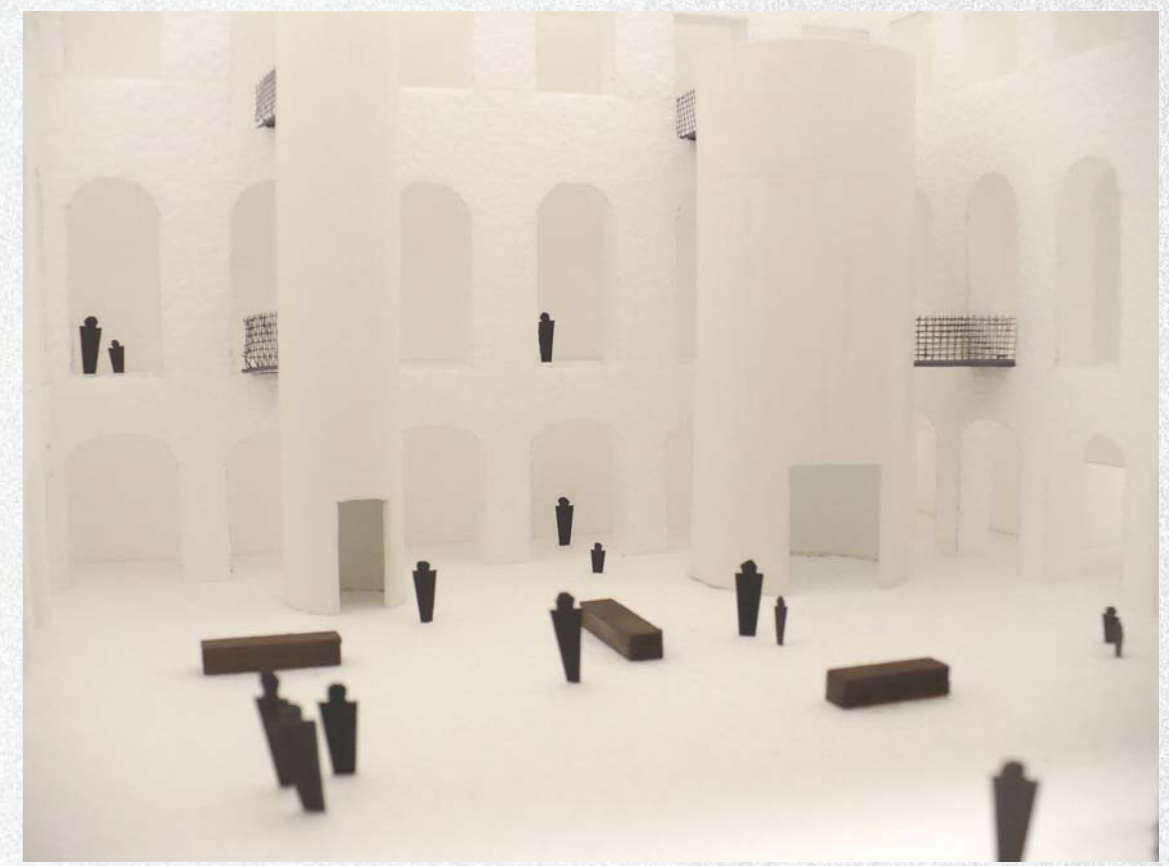


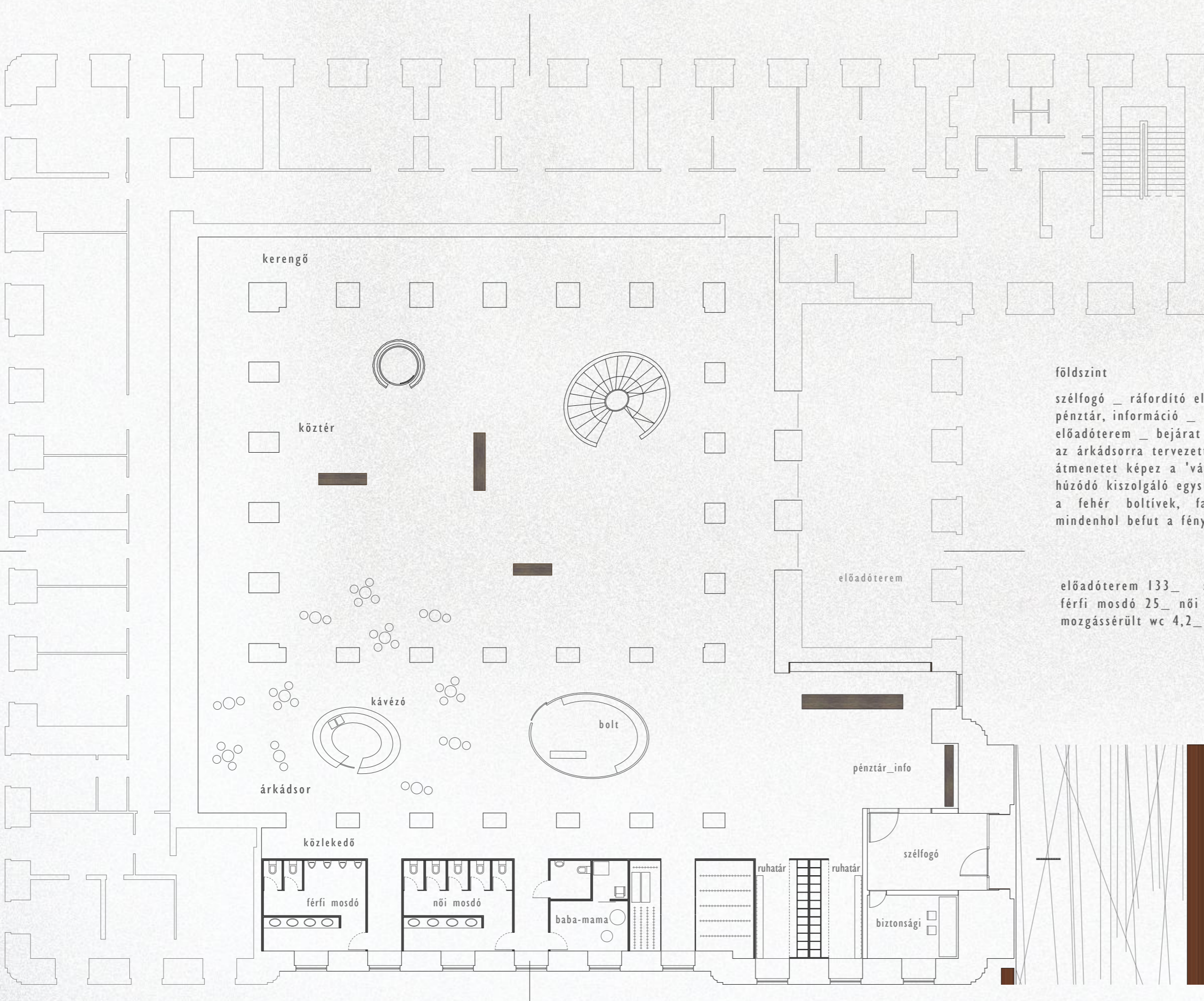
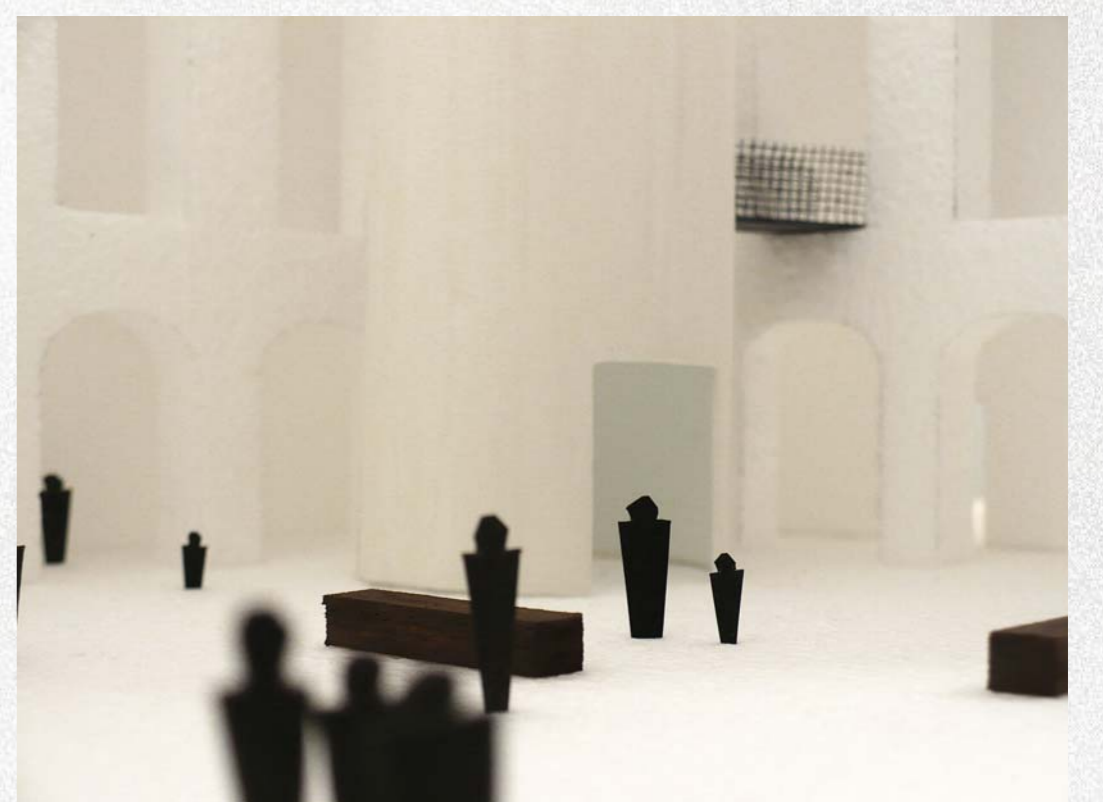
**II. emelet**

irodák, tárgyaló, könyvtár, raktárak áthelyezése a személyzeti konyha és a vendég-kávézó külön konyha, kiállítástól elzárva, személyzeti terekhez kapcsolódóvá a kerengő folytatása, szabadon alakítható kiállítóter egymáshoz tisztán kapcsolódó látogatói szintek



**I. emelet**

a kerengő folytatása, tisztán látogatói szint két vetítőterem három oldalon szabadon alakítható kiállítóter a két lépcső tömege minden szinten felszakad könnyed hidakkal kapcsolódva



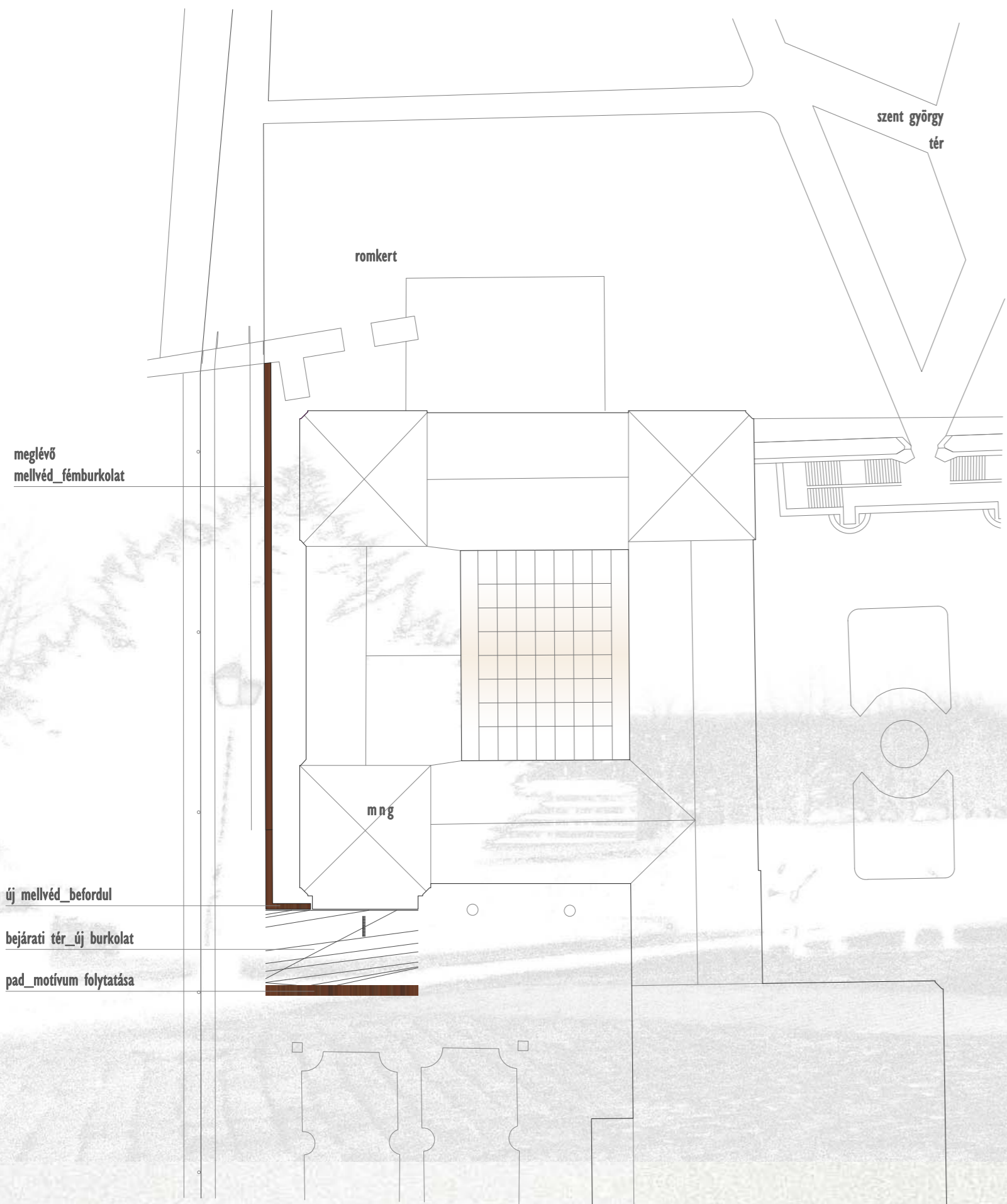
**földszint**

szélfogó \_ ráfordító elem pénztár, információ \_ csak bútor, sokkal több fény előadóterem \_ bejárat közelében, kapcsolat a térrel az árkádsorra tervezett bolt és kávézó íves, perforált tömege átmenetet képez a 'városi' tér és a mélyen a boltívek mögé húzódnó kiszolgáló egységek között. a fehér boltívek, falak között sötétebb fadobozok, de mindenhol befut a fény.

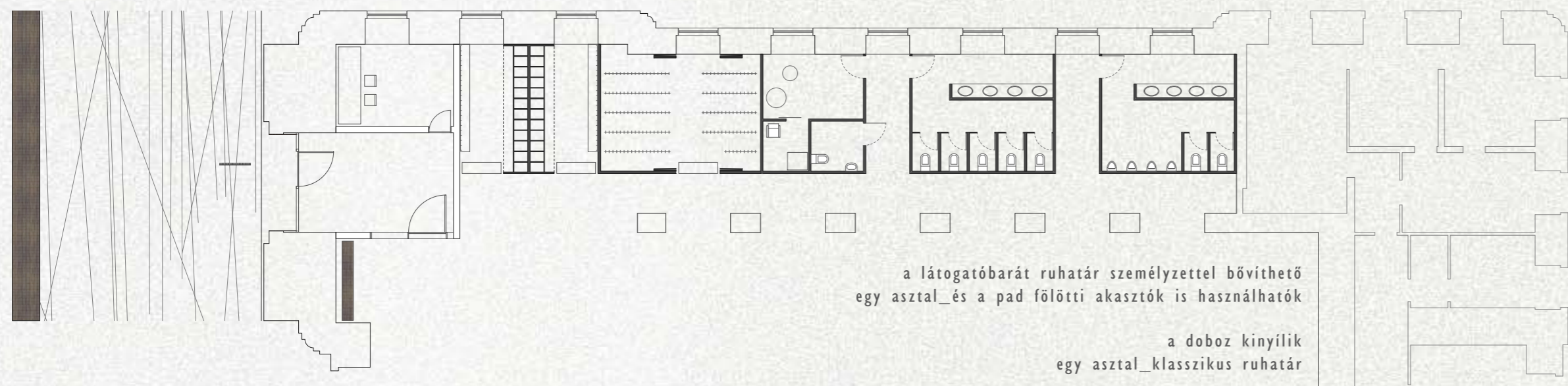
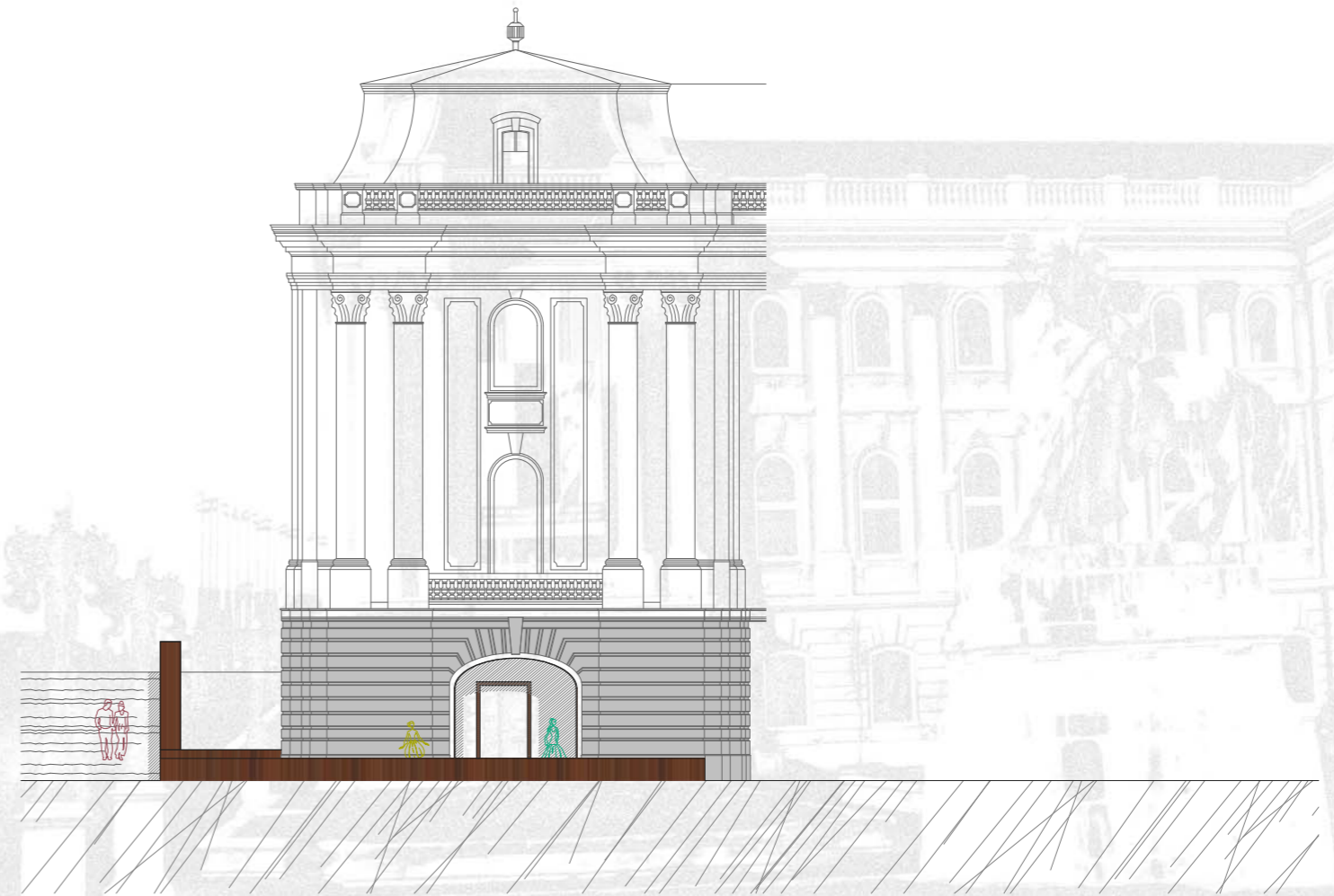
előadóterem 133\_ szélfogó 24\_ ruhatár 14 14 31 59\_ férfi mosdó 25\_ női mosdó 26,6\_ baba-mama szoba 14,5\_ mozgássérült wc 4,2\_ biztonsági sz. 15,6\_ bolt 23\_



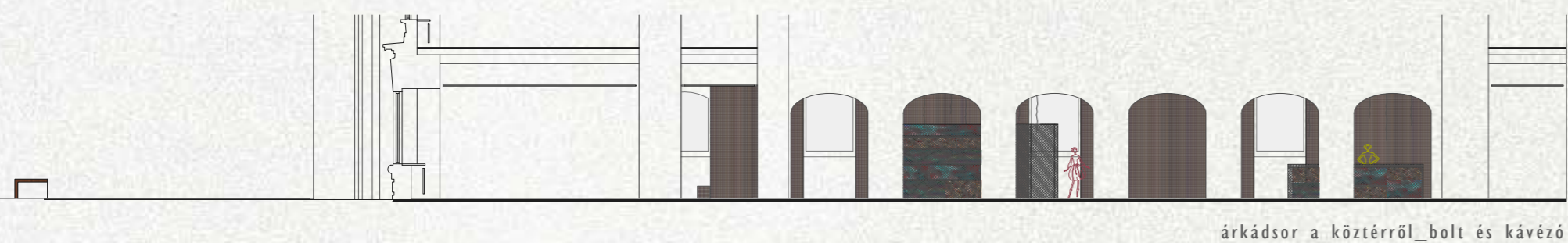
ház az ember az árkádsorra érkezik - pénztár, info, bolt, kávézó elkeskenyedik, és mint kerengő fut tovább, beljebb közter. innen vezet a felső szintekre a térbe, térre állított két közlekedő. legyen tömeg, körüljárható, közöttük áramlik a tér, hangsúlyosabb a fel és le, de finoman beszűrődik a lényeg, ami aztán a kerengőkről fedezhető fel. régi és új\_ tiszteletben tartva a meglévőt, különálló dobozokba elhelyezett funkciók. mobilitás\_ ruhatár, kávézó tere, bolt bővíthető.



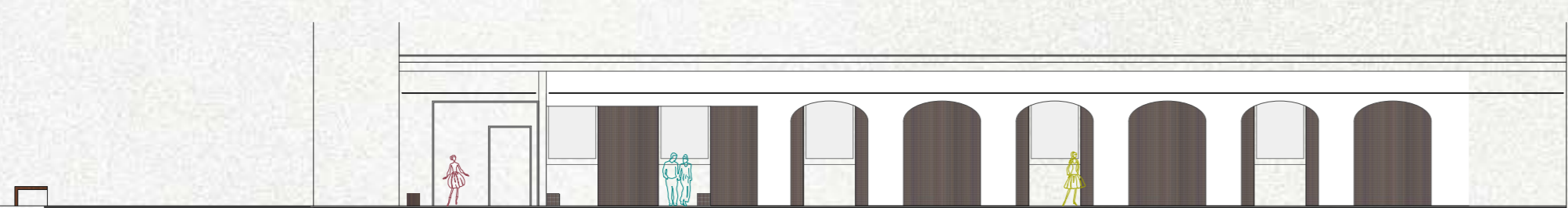
kapu  
a mellvéd továbbfut és befordul, burkolatváltás, egy pad. helyet teremt. átmenet az utazás és a belépés között. a kaput is új burkolat béleli. egy hatalmas téren egy apró, részben meglévő jel.



a látogatóbarát ruhatár személyzettel bővíthető egy asztal\_és a pad fölötti akasztók is használhatók  
a doboz kinyílik egy asztal\_klasszikus ruhatár



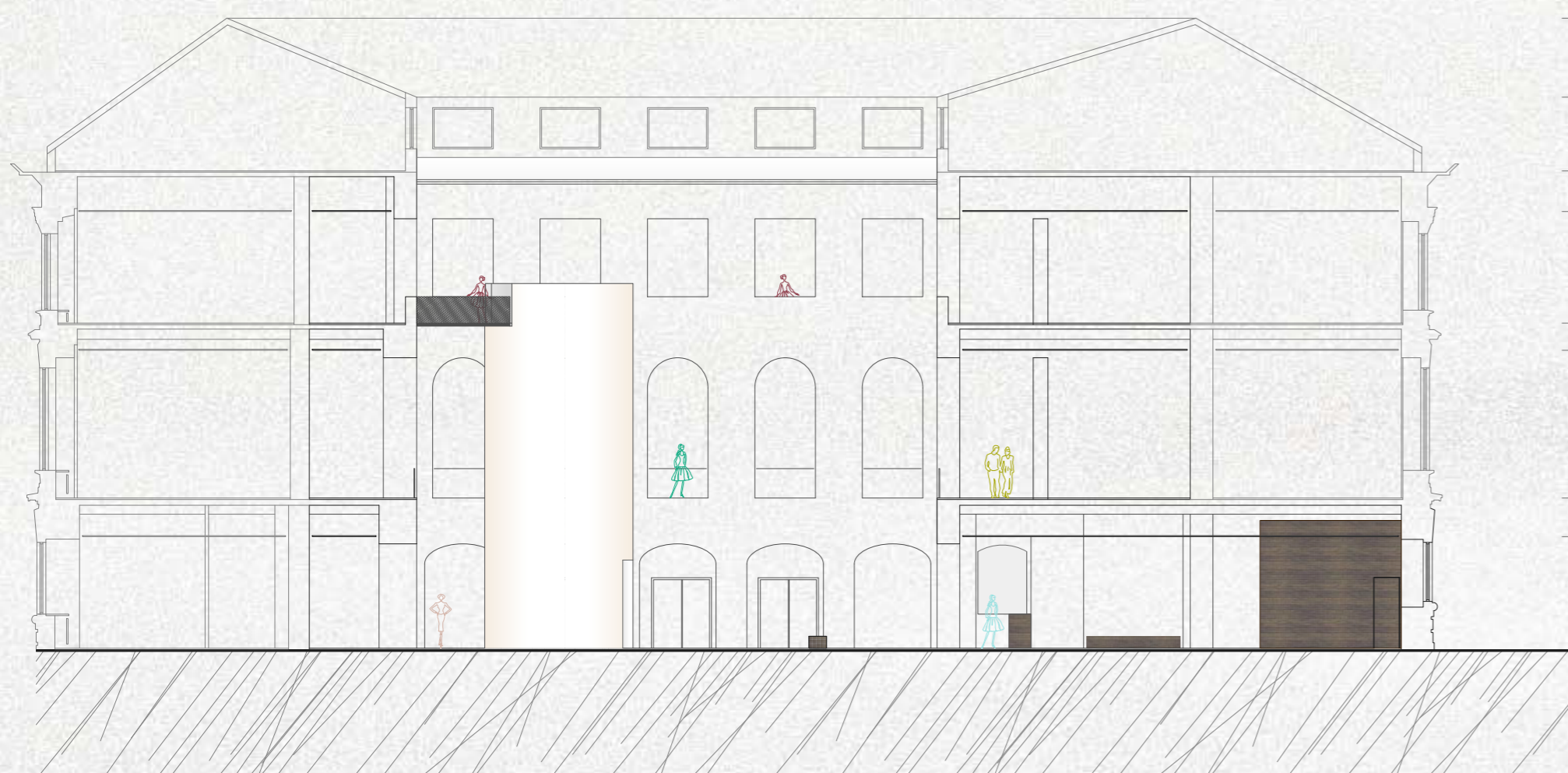
arkádsor a köztérről\_bolt és kávézó



zárt dobozok az arkádsorról

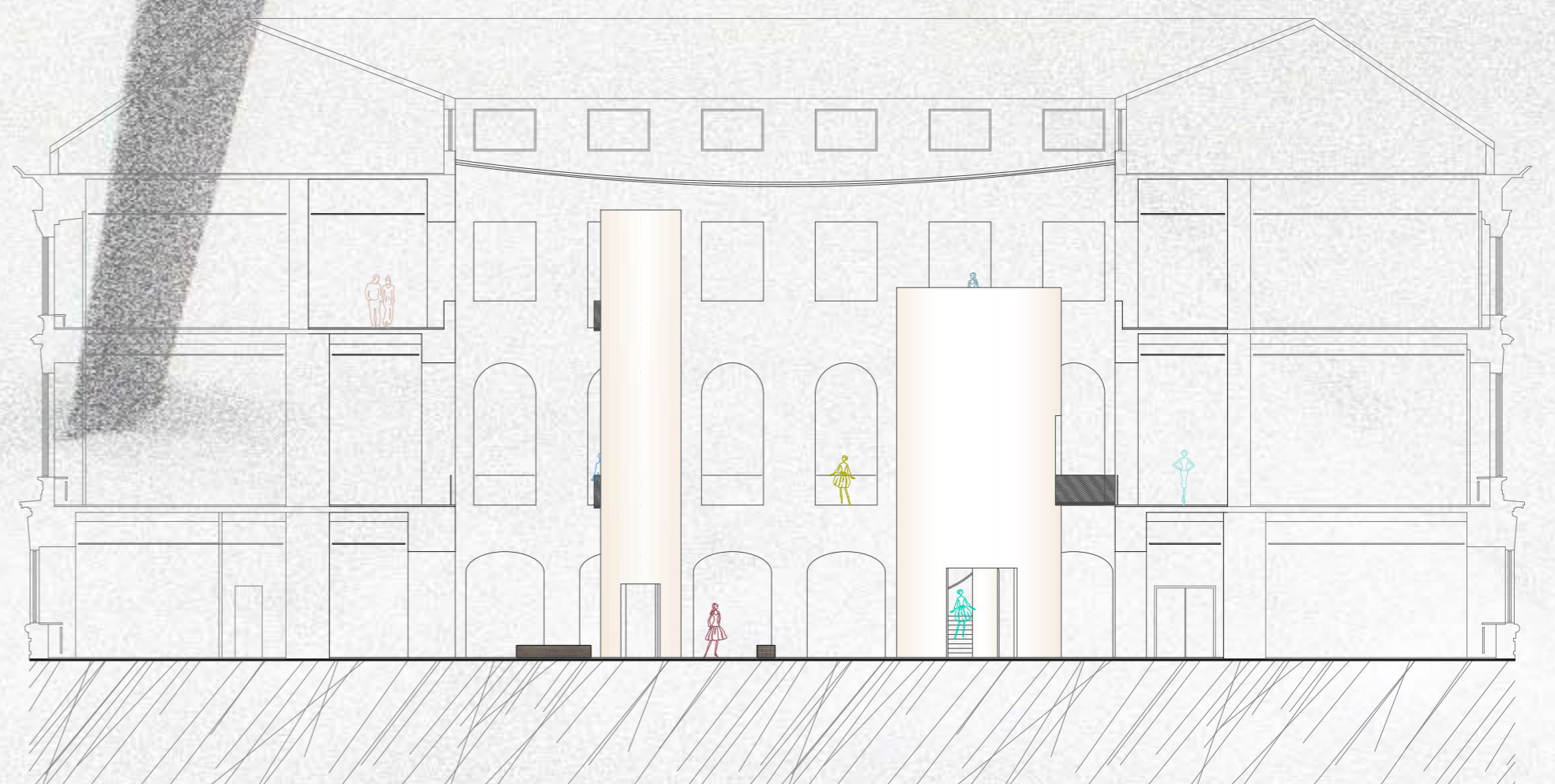


kinyílt doboz\_bővített ruhatár a közlekedőről



nyújtott térben, boltívek között, egyre csak mozgás a bolt inkább kiállító tér, a kávézó a térre is szolgál\_ színesítik a teret

a tér kitágul, szinte csak egy vászonn fedí, természetes fény. alatta a közlekedő-tömegek-kutak, amiket fém "hidak" feszítenek a térfalakhoz. csak itt lehet feljutni, használjuk a teret. minden szinten kitarul, kicsit másképp.



együttállítás | anyagválasztás a bevezető tér és a ház padlóburkolata\_más. kő mellvéd, pad, kapubélés - feszítő hidak, bolt, kávézó\_új, könnyed, fém kiszolgáló dobozok, pult, padok\_meleg, könnyed, fa tér és tömeg\_fény, fehér vászon\_áttetsző, napfény

helyszínrajz 500  
homlokzat 200  
metszetek 200  
2 mng\_egész

