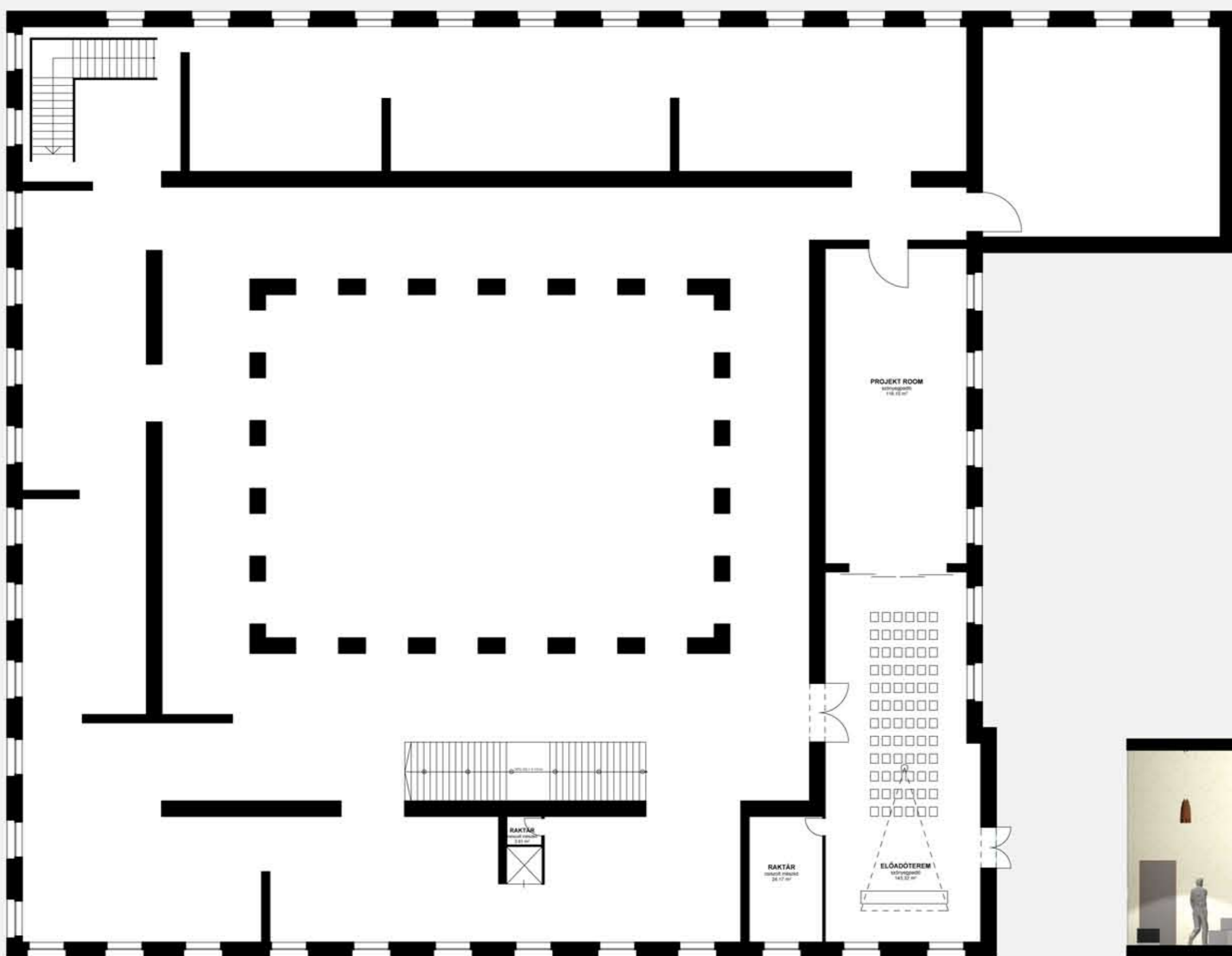


földszinti alaprajz M:1:200

MEGKÖZELÍTÉS - BEJÁRAT

A tervezési helyszín és a környezet évszázadok alatt kialakult hangulatának megőrzését fontosnak tartjuk, így koncepciónkban a bejárat kijelölése visszafogott módon történik.

A Szent György tér felől vezető út mellett helyezzük el egy transzparens, emberi léptékű táblákból álló sorozatot, melynek egyik végpontja az „A” épületszárny tér felőli végénél kapott helyet, a másik pedig a bejárat közelében. A bejárat felé közeledve a táblák fokozatosan fordulnak a bejárat irányába, az utolsó tábla már teljesen a bejárat felé néz. A táblák felületét fel lehetne használni a Nemzeti Galéria történelmének kronologikus bemutatására. A sorozat utolsó elemén, amely a bejáratot jelöli, ki kaphatna helyet az „A” épületszárny története, és itt lehetne utalni a bejárat helyére is



emeleti alaprajz M:1:200

ÉPÍTÉSZETI KONCEPCIÓ

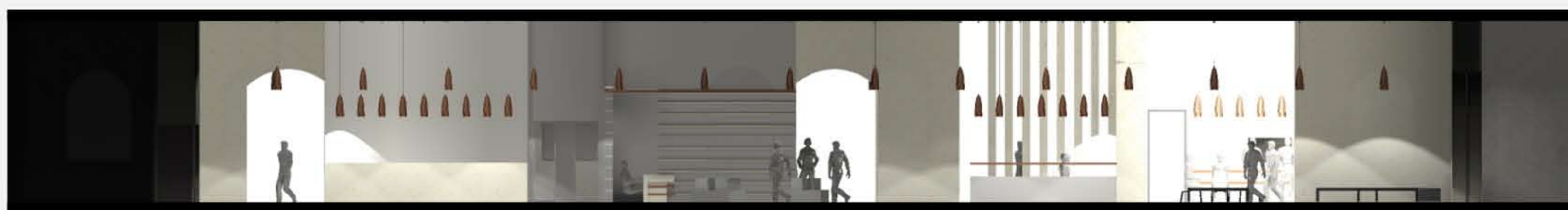
Egy múzeumban különösen fontos, hogy milyen az a tér, ahol megérkezünk. Ezért létrehoztunk egy tiszta, nagyvonalú, előcsarnok szerű teret, amiben csak a feltétlenül szükséges funkciók kaptak helyet.

Koncepciónk alap gondolata a jelenleg az aulában elhelyezkedő lépcső áthelyezése, úgy, hogy az új lépcső a bejáratmal szerves kapcsolatban legyen, és esztétikai élményt is nyújtson. Ezáltal az aula tere egy jól használható tiszta funkciójú része lenne a múzeumnak. Ezt erősíti a büfé földszintre történő áthelyezése, ami a vendégfogadás, és a működtetés szempontjából is alkalmasabb helyen van, mint a jelenlegi.

A burkolatok és egyéb anyagok is illeszkednek az egyszerű, tiszta, de nagyvonalú koncepcióhoz. Fehér csiszolt mészkőburkolat, és antik hatású fém jelenik meg a terekben.



falnézet M:1:100



falnézet M:1:100



falnézet M:1:100

