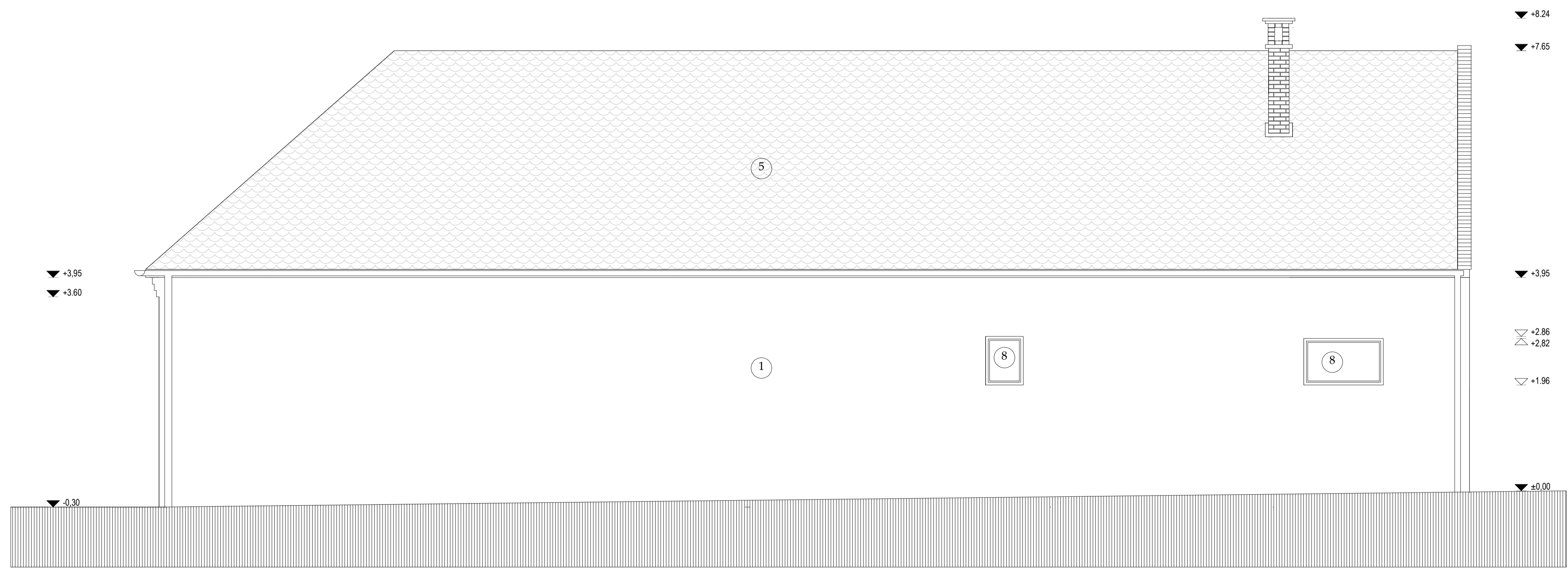



Déli homlokzat



Északi homlokzat

Jelmagyarázat

- 1 fehérre meszelt homlokzat
- 2 fa kapu
- 3 fa felület faragással
- 4 lábázat
- 5 Tondach, Tatai szegmensvágású cserépfedés
- 6 4 db sikkollektor
- 7 fa tartószerkezet, rajta rózsefonat, amelyet lombhullató futónövénnyel futtatunk be.
- 8 fehérre mázolt felújított/új fa nyílászáró szerkezetek
- 9 hőszigetelés anyagából párkánytagozat

 <p><i>generáltervező</i> Hárskúti Megújuló Energia Központ Kft. 8442, Hárskút Kossuth Lajos utca 25.</p>	<p><i>építész</i> Kazinczy Gyöngyvér É/2 01-0253</p>	<p><i>munkatárs</i> Borsodi Enikő</p>
<p><i>megrendelő</i> Gyermekjóléti és Családsegítő Szolgálat 2300, Ráckeve Szt. István tér 4.</p>	<p><i>tervező</i> Kiviteli terv</p>	<p><i>méretarány</i> M=1:50</p>
<p><i>lelátómű</i> Nappali ellátás / Gyermekjóléti - Családsegítő Szolg. 2300 Ráckeve, Szent István tér 10. hrsz.: 531</p>	<p><i>terv megnevezése</i> Déli és északi homlokzat</p>	<p><i>rajzszám</i> K05</p>