

ALAPRAJZ

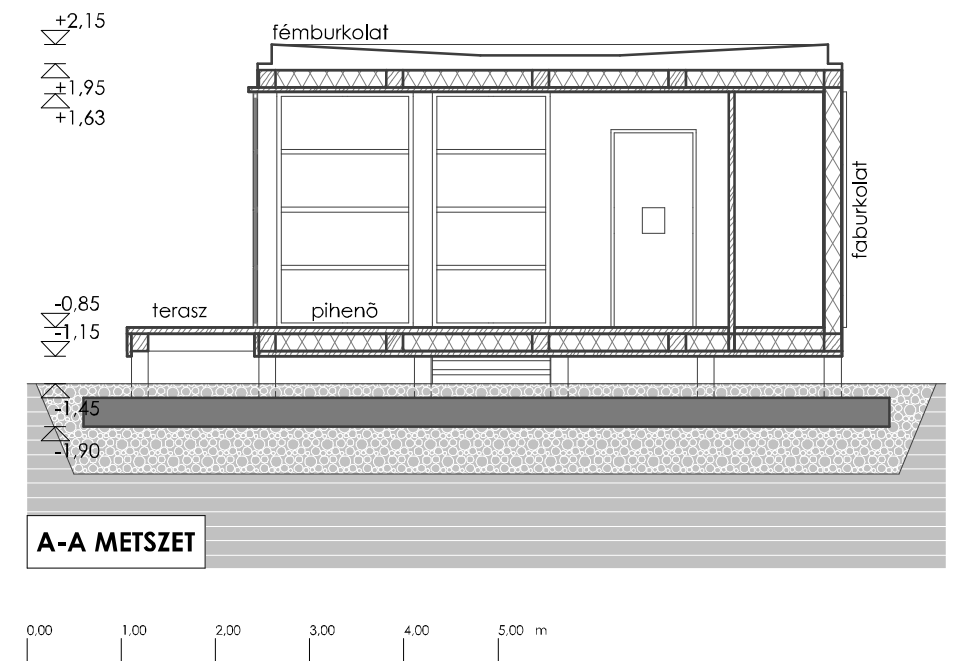


betonozott parti sétány

Balaton

strand főbejárati tengelye (gyalogos sétány)

gyalogos stég



A-A METSZET

± 0,00 m = 107,00 mBf. szint a Főépület padlószintjének felel meg.

É-2-09 - TERVEZETI ÁLLAPOT, II. ÜTEM: SZATELLIT ÉPÜLETEK - MOBIL SZAUNAHÁZAK | ALAPRAJZ | METSZET

építészeti tanulmányterv 2009. március  
BALATONAKARATTYA, BERCSÉNYI STRAND  
MEGÚJÍTÁSA - FEJLESZTÉSE: II. ÜTEM

megbízó:  
BALATONKENESE NAGYKÖZSÉG  
ÖNKORMÁNYZATA

vezető építész tervező:  
SZÉCSI ZOLTÁN DLA  
É-1-012077

építész munkatársak:  
MOHAROS ISTVÁN, VARGA BALÁZS  
MOLNÁR KRISTÓF DÁVID

tervező:  
ESP'63-67 ÉPÍTÉSZIRODA Bt.

