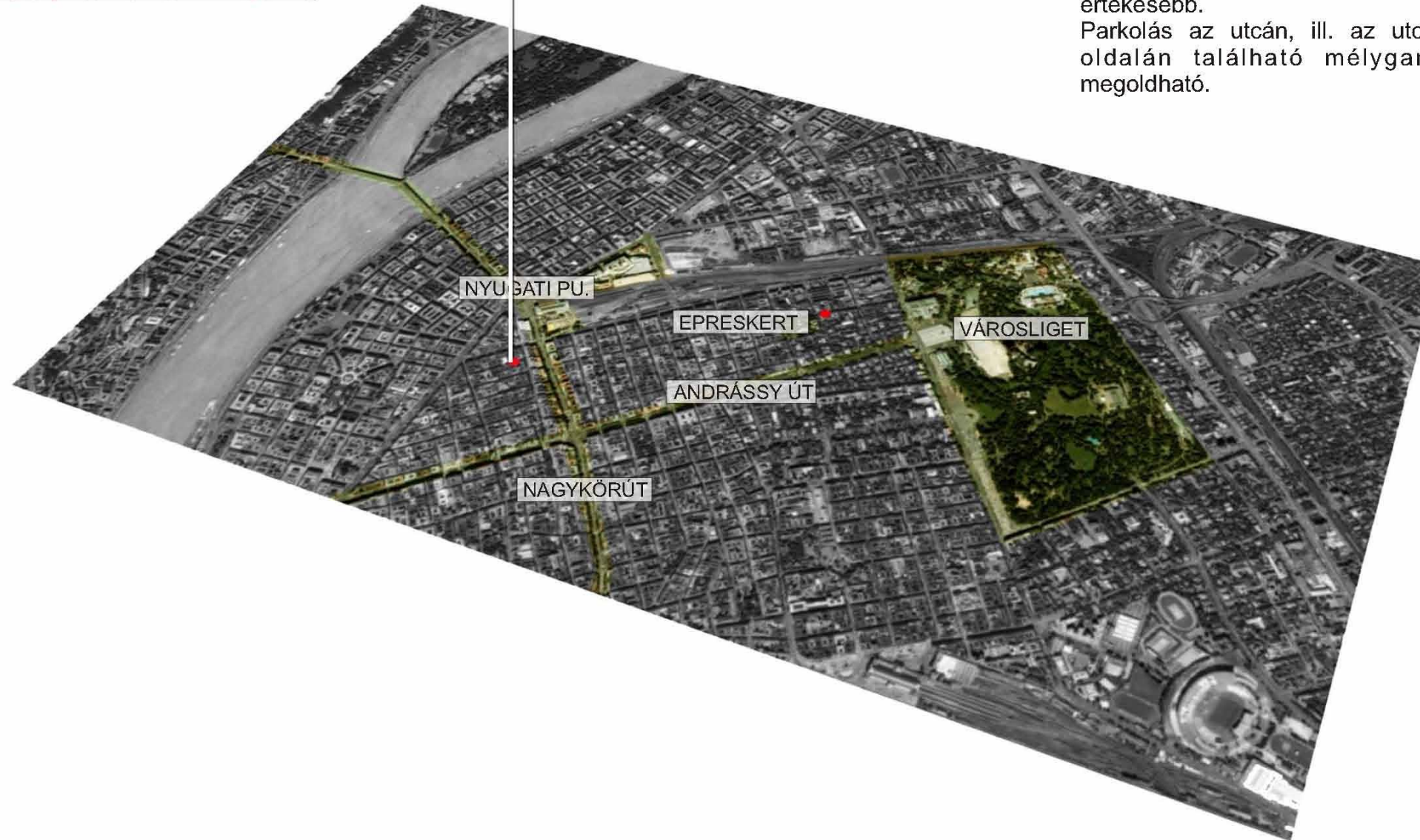


Weiner Leó utca



A tervezés helyszíne Budapest Terézváros Weiner Leó utca.

A területre jellemzőek a szűk arányú utcacmetszetek, a kevés zöldfelület, kevés szabad tér.

Az épületek műszaki állapota közepes, felvonó nincs bennük, a homlokzatok részben felújítandóak.

A belső udvarok építészeti arculata közepes minőségű. A 17 szám alatti értékesebb.

Parkolás az utcán, ill. az utca másik oldalán található mélygarázsban megoldható.

