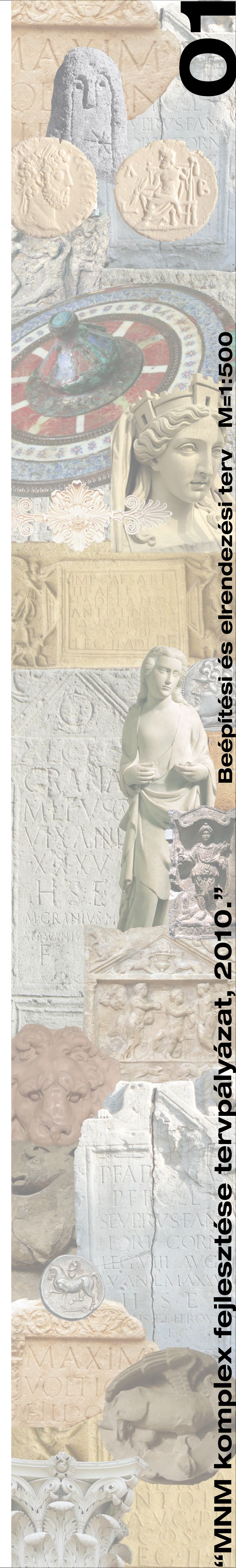
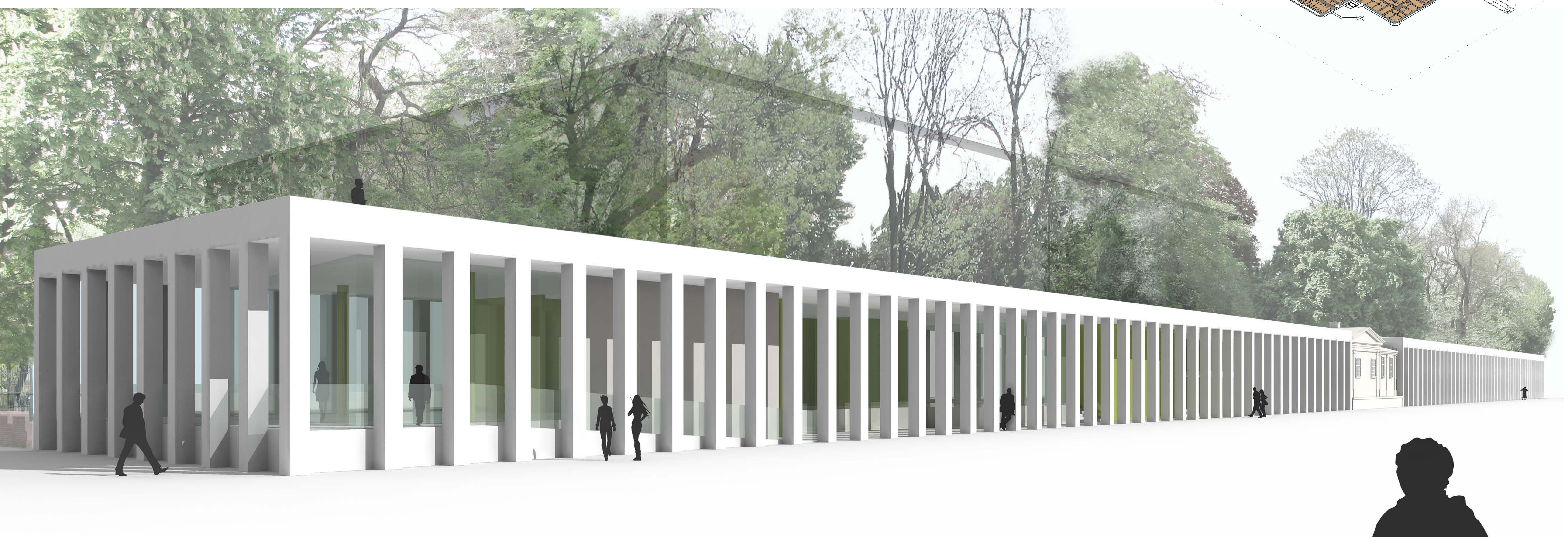
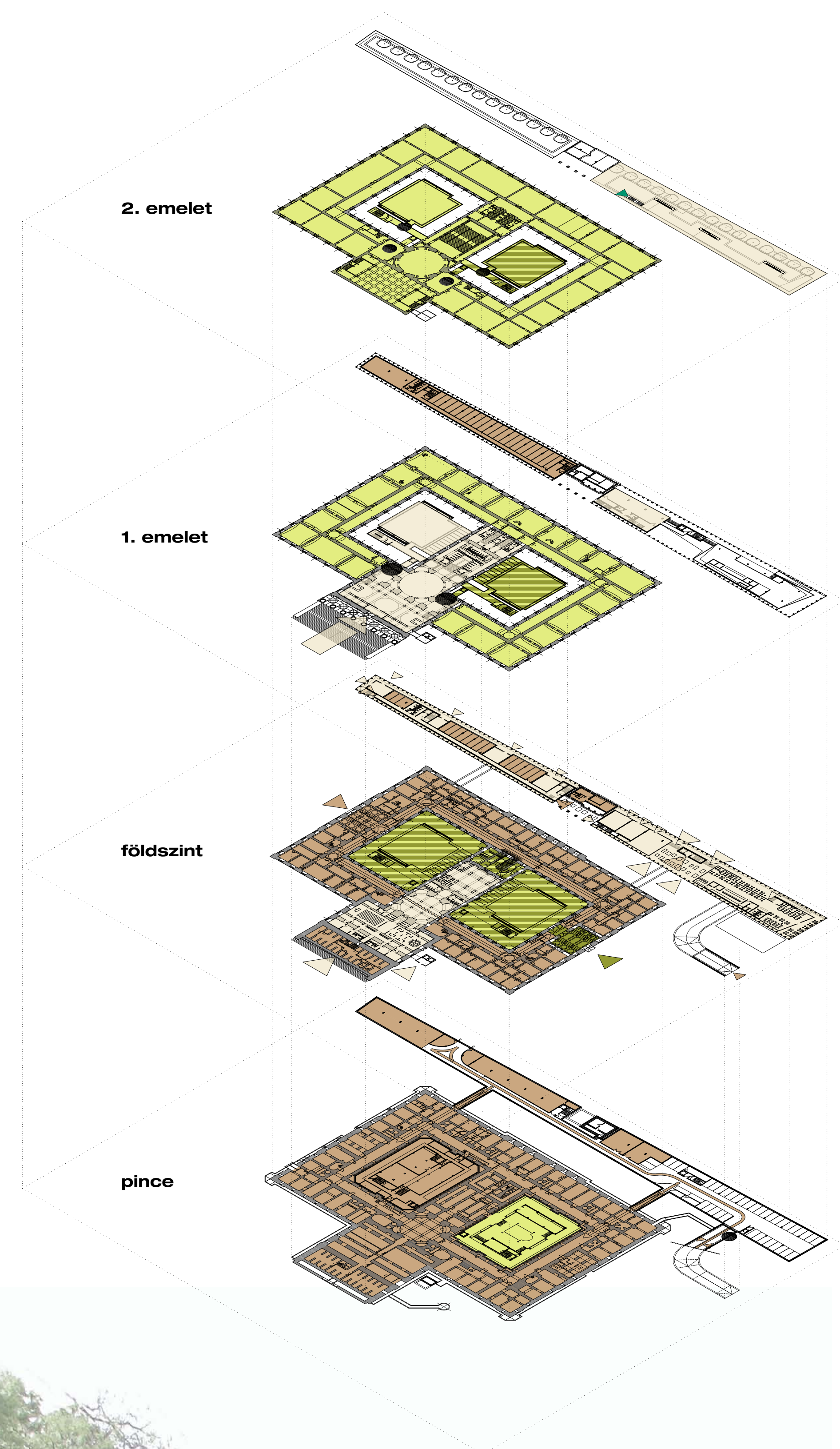


Tervezési elvünk meghatározója, hogy egy reneszánsz – „Palládios” tangelyes szerkesztésű, hierarchikus felépítésű térstruktúrába nem lehet alulról – oldalról beérkezni; hiszük, hogy a Múzeum bejárati „eszköze” a nagy lépcső, bejárati szintje pedig az I. emelet kell, hogy maradjon! A kor követelményeinek megfelelő akadálymentes közlekedéskét felvonóval biztosítjuk a portikus jobb oldalán, információ – hordozóként is használva. Erre az I. emeleti megközelítésre építjük fel a kiszolgáló elemek pozícióját, a belső mozgásrendszer.

Az udvarok beépítése, tereinek újszerű felhasználása azért is evidencia, mert megközelítjük mint a földszint, ezzel az I. emelet (bejárati szint) reprezentatív lépcsőteréből, ill. centrumából adott, e terekre ráfűzhető. Ez a centrális „befogadóképesség” teszi lehetővé, hogy az udvarok, új beépítésükkel összeköthetők egy térsorrá, ami, a múzeum használatának új dimenziót ad! A két udvar, kialakítása azonos. A pincészetek korábbi beépítésének pillérein álló, faltestek közé „befeszülő”, a múzeum szintjeivel egyező födéme hordoznak a kiállítási, konferencia, pihenő, stb. funkciókat. Az egyes szinteket lépcső – torony, és felvonó köti össze, úgy, hogy ezek az egész múzeum vertikális közlekedésében is jelentős szerepet vállalnak. (a lépcsők és felvonók a pincészetekre is lemennek!) A Bródy Sándor utca felől megtartottuk a személyzeti, igény esetén teherbejárót.

Nagy jelentősége van annak, hogy a Múzeumkert miként fordul az egyre inkább felértékelődő, kapcsolódó városrész, a Pollack térféle, milyen módon egyesíti saját életét annak vitalitásával. A homogén tengely oszlop sor teljesen körbeöleli az épületet. Az északi oldalon 2 szinten befogadja a restaurátor műhelyeket, míg a pincében a kért raktárakat, a 40 gk elhelyezésére szolgáló garázst, (ezeket 2 folyosóval a múzeum pincéjéhez is csatlakoztattuk). Az árkád tér – oldali földszintjére műhelyeket, múzeumi tárgyak másolatait értékesítő boltokat alakítottunk ki. A Kertész-ház déli oldalán elhelyezkedő üzletek, kézműves műhely, a Tér és a Kert között átjárás-átvitelt biztosító Lapidarium, s a kávéház – étterem (teraszával együtt) alkalmasak lehetnek arra, hogy a Kert – Tér kontaktust megteremtse. Az építmény ezen része ezért is transzparensabb, mint az északi szárny, s életét a ház tetejére is felvezeti, ott is működőképes teraszával.

- üzemeltetés
- bejárat
- konferencia
- bejárat
- múzeumi rendezvényter szabadon látogatható ter.
- bejárat
- ellenőrzött látogatható ter. múzeumi ter.
- bejárat
- ellenőrző pont



“MNM komplex fejlesztése tervpályázat, 2010.” Beépítési és elrendezési terv M=1:500