



Liliomkert

Aláírólap

ÉPÍTÉSZET

Kis Péter Építészműterme Kft.
Kis Péter
vezető tervező
E1-01-2551/13

Beke András
okl. építészmérnök

Tóth Szilvia
okl. építészmérnök

MEGRENDELŐ

Harmathy Ildikó
elnök
Liliomkerti Piac Termelő, Értékesítő és Szolgáltató Szövetkezet



tartalomjegyzék:

címlap	1
aláírólap	2
tartalomjegyzék	3
műleírás	4
madártávlati nézetek	6
látványtervek	9
geodézia	21
helyszínrajzok	22
iroda alaprajzai	24
iroda metszetei	26
iroda homlokzatai	27



Műleírás

Bevezető:

A káptalantóti határban néhány éve spontán kialakult piac a közelmúltban kinőtte eddigi kereteit, és a legalizált működéshez új funkciók létesítése vált szükségessé. A legalizáció első lépéseként megalakult a Liliomkerti Piac Termelő, Értékesítő és Szolgáltató Szövetkezet, illetve elindult a funkciók bővítésének tervezése.

Funkcionális elemek:

Allé:

A liliumfa allé bevezeti a látogatókat a terület súlypontjába, ahol a legtöbb funkció helyet kapott.

Parkoló:

Százötven gépkocsi elhelyezésére alkalmas parkoló létesül a szomszéd lakóházak hátsó kertje mögött. Így a parkoló gépkocsik nem zavarják sem a közúti forgalmat, sem a piac látványát.

Élelmiszer elárusító pultok:

Az előírásoknak megfelelően az élelmiszerárusító-pultok az egyéb termékek pultjaitól szeparáltan kaptak helyet. Az allé és a pultsor között az árusoknak lehetőségük nyílik gépkocsijuk tárolására, megkönnyítve ezzel a ki- és berakodást.

Vegyes elárusító pultok:

A két pultsor megosztja a vásárló tömeget. A vegyes elárusító pultok az akácliget alatt – mellett kapnak helyet.

Sziklakert, játszótér, színpad, leülős terasz:

A két pultsort délen összekötő területen nagyjából a mostanra kialakult vegyes használatú térség marad. Itt a felhalmozott hatalmas kövekből egy sziklakert/”kősvatag” épül, a meglévő ücsörgős teraszok, ligetes játszótér és előadótér is helyben marad. A kerttel való kapcsolat viszont a kerítés lebontásával felszabadul, így mintegy annak kiterjesztéseként működik.



Langallósütő:

Északról a két elárúsítósort a langallósütő tisztás köti össze. A meglévő akácok alá épül a langallósütő kemence, a tisztás pedig nyírfák ültetésével kellemes ebédlőhelyszínül szolgálhat.

Iroda és mosdóhelységek:

Az iroda az „U” beépítés keleti oldalán a ház végében kap helyet, innen felügyelhetőek a területen zajló események.

Kávézó:

A belső kertet északról határoló épülettömegben kap helyet a kávézó épülete. A parkoló felé a homlokzati fal áttörtsége révén sejtelmes hangulatot kelt. A kerti oldalon végigfutó tornác túlnyúlása fedett közlekedést biztosít az üvegházba, illetve átmenetet képez a kert és a ház terei között.

Üvegház:

Az üvegház különböző rendezvények (pl. esküvő) számára biztosít helyszínt. Fedett kapcsolata a kávézóval lehetővé teszi a professzionális kiszolgálás lebonyolítását.

Kert:

Az épületek által közrefogva – a piac forgatagától védetten – áll a belső kert. Az itt már megépített lugasok alá kerti bútorok kerülnek.

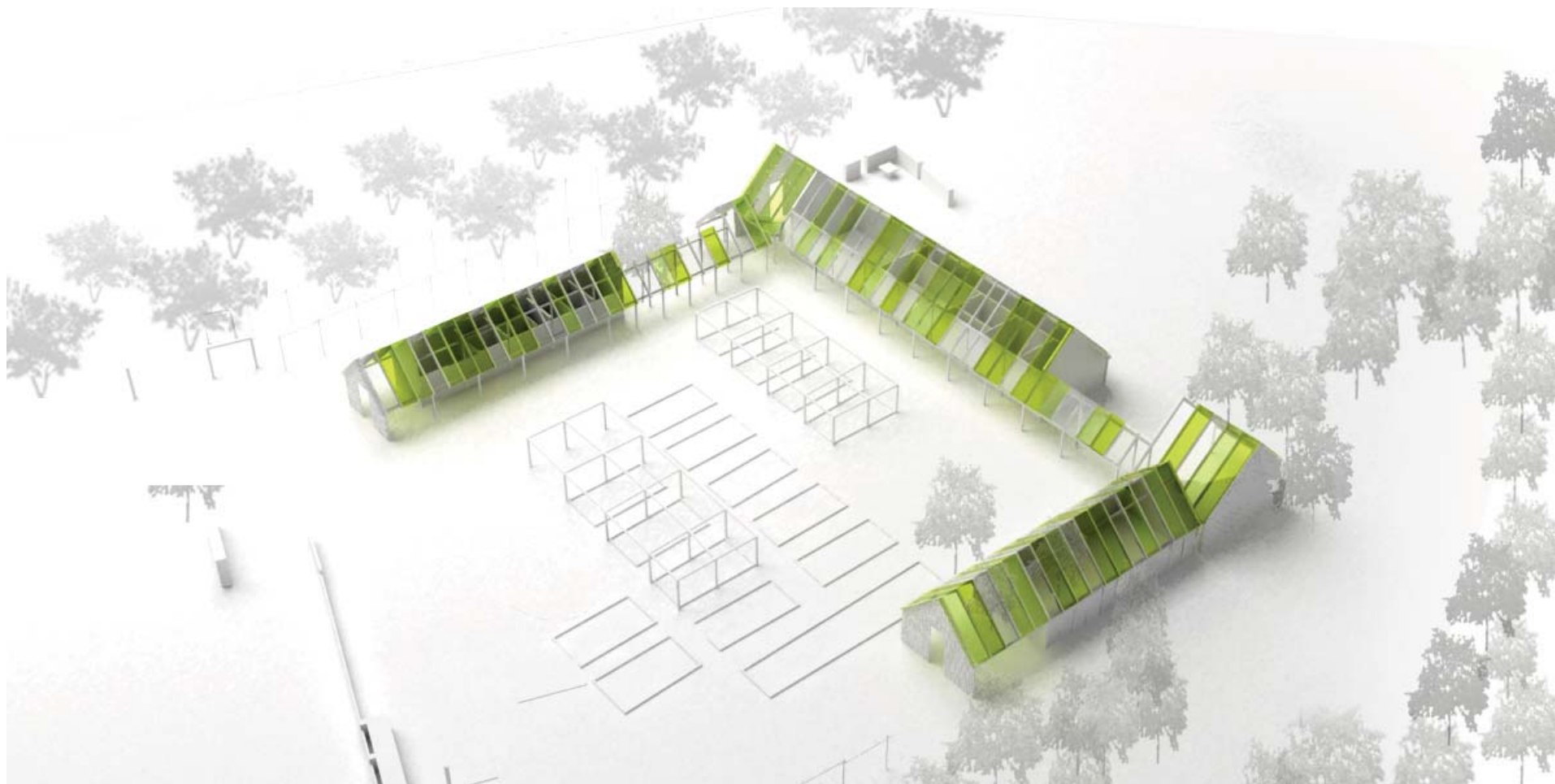
Anyagok:

Minden építmény, a meglévő fák megtartásával kerül elhelyezésre.

A piac pultsorai fölött nádból (bambusz) pergola készül. Az akácfák közé vászonból árnyékoló szerkezet feszül, a járófelület burkolata sárga mosott kavics. A langallósütő kemence kisméretű, bontott téglából készült.

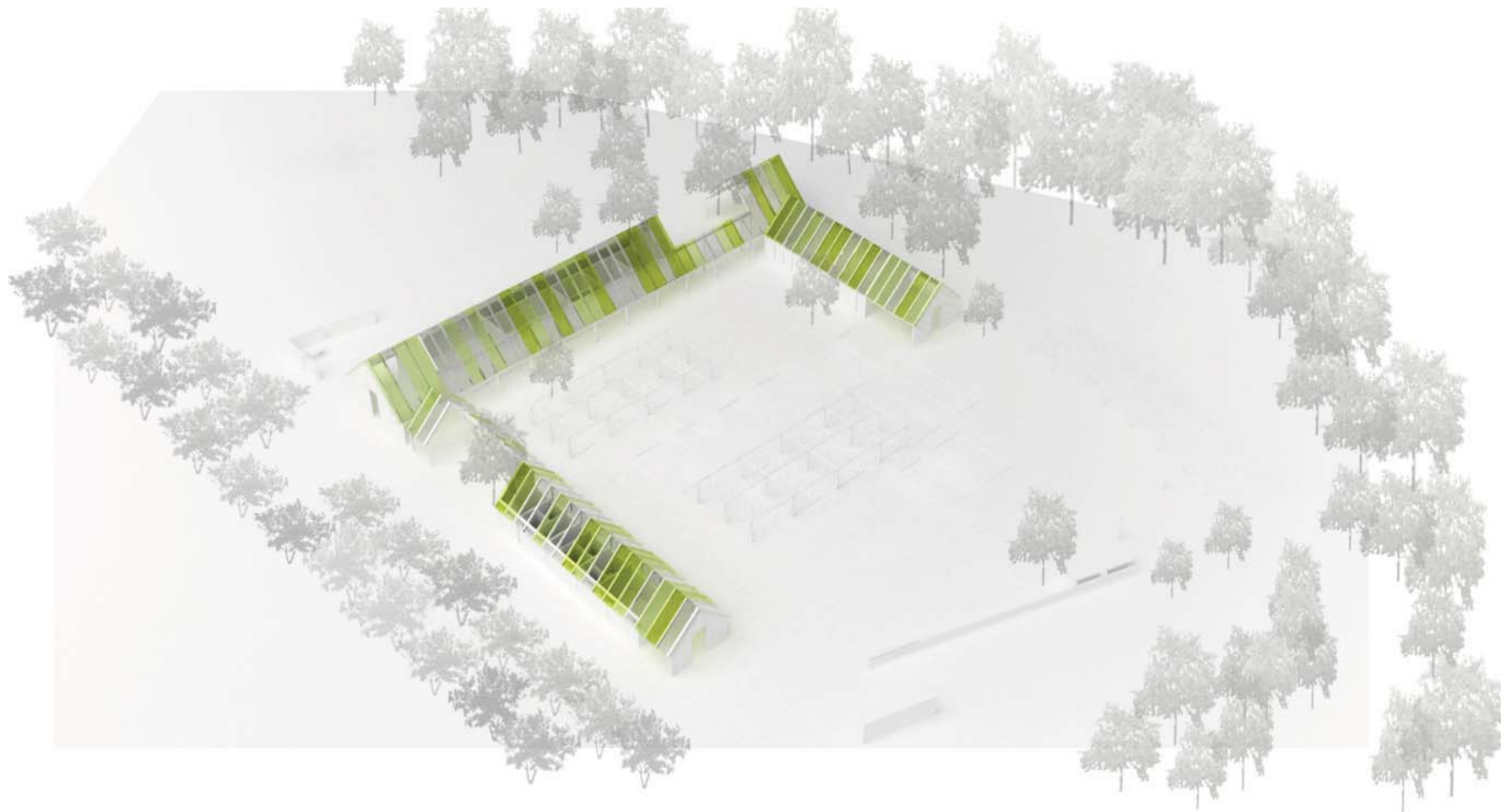
Az épületek deszkaburkolatot kapnak, kívülről látható gerendázattal. A tető burkolata zöld- fehér- átlátszó színű polikarbonát lemezek kombinációja.





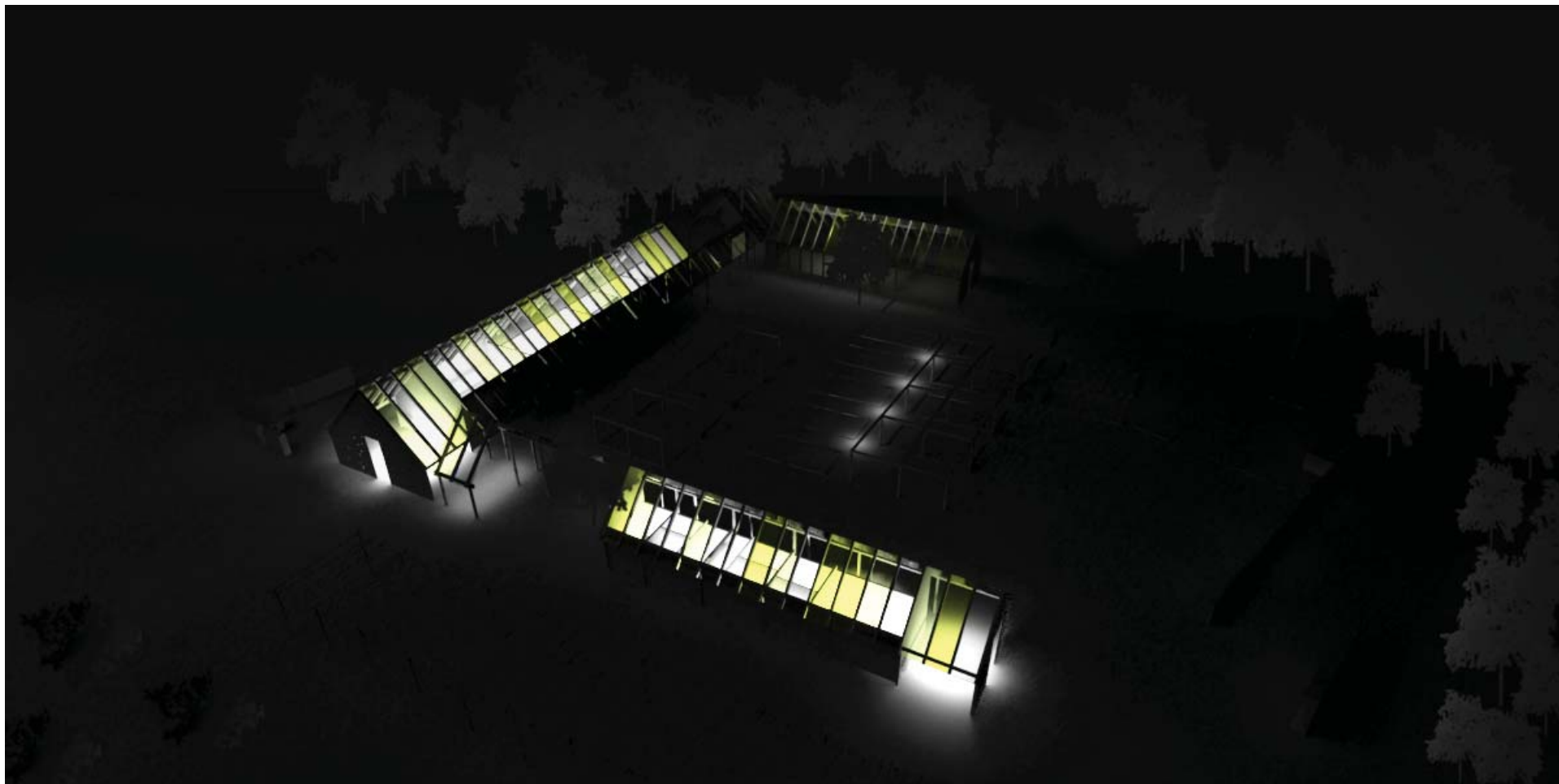
madártávlati nézet nappal





madártávlati nézet nappal





madártávlati nézet éjjel





látványterv az allé bejárata felől





látványterv az allé közepéről nézve





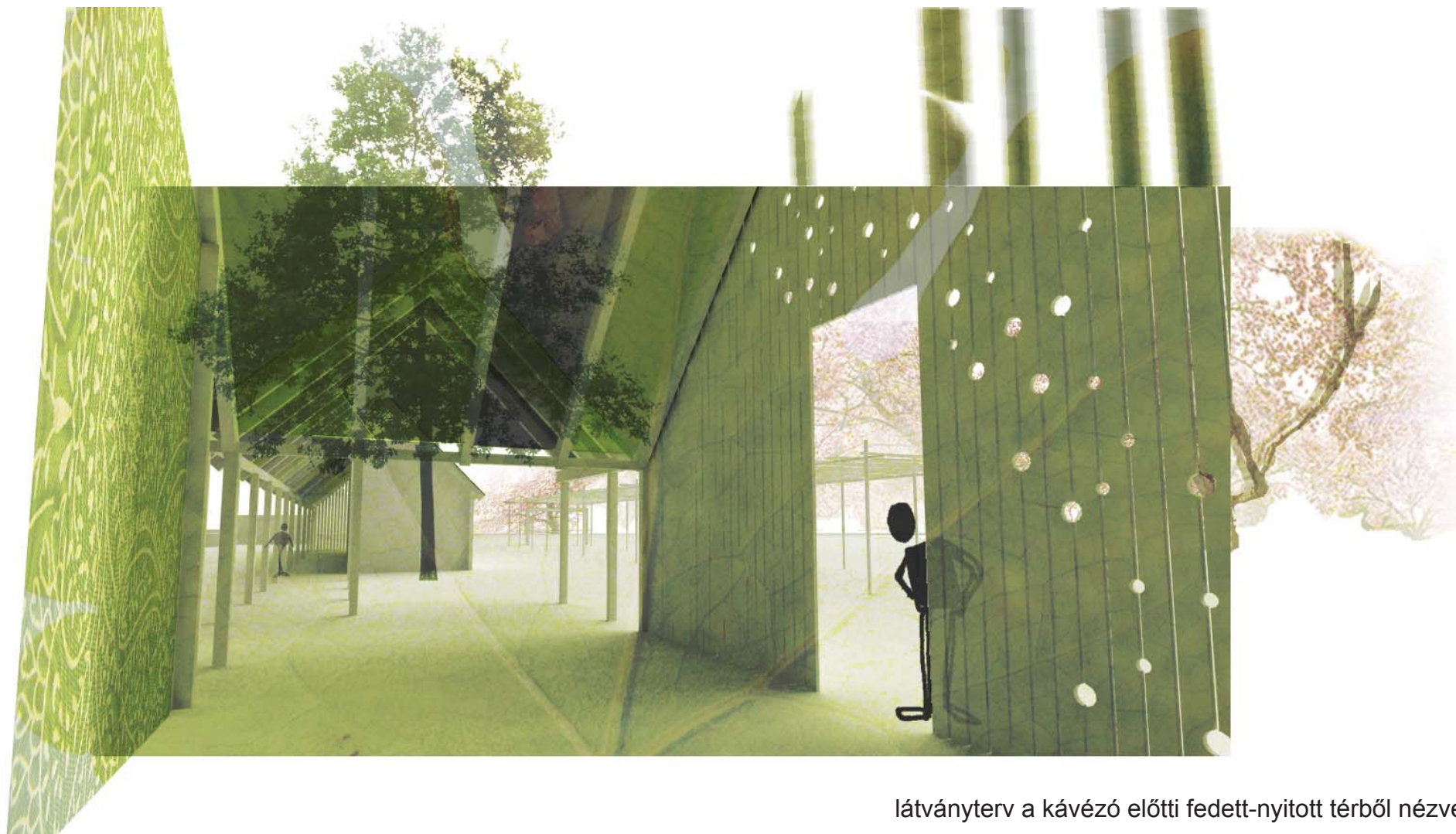
látványterv a kávézó bejárata felől





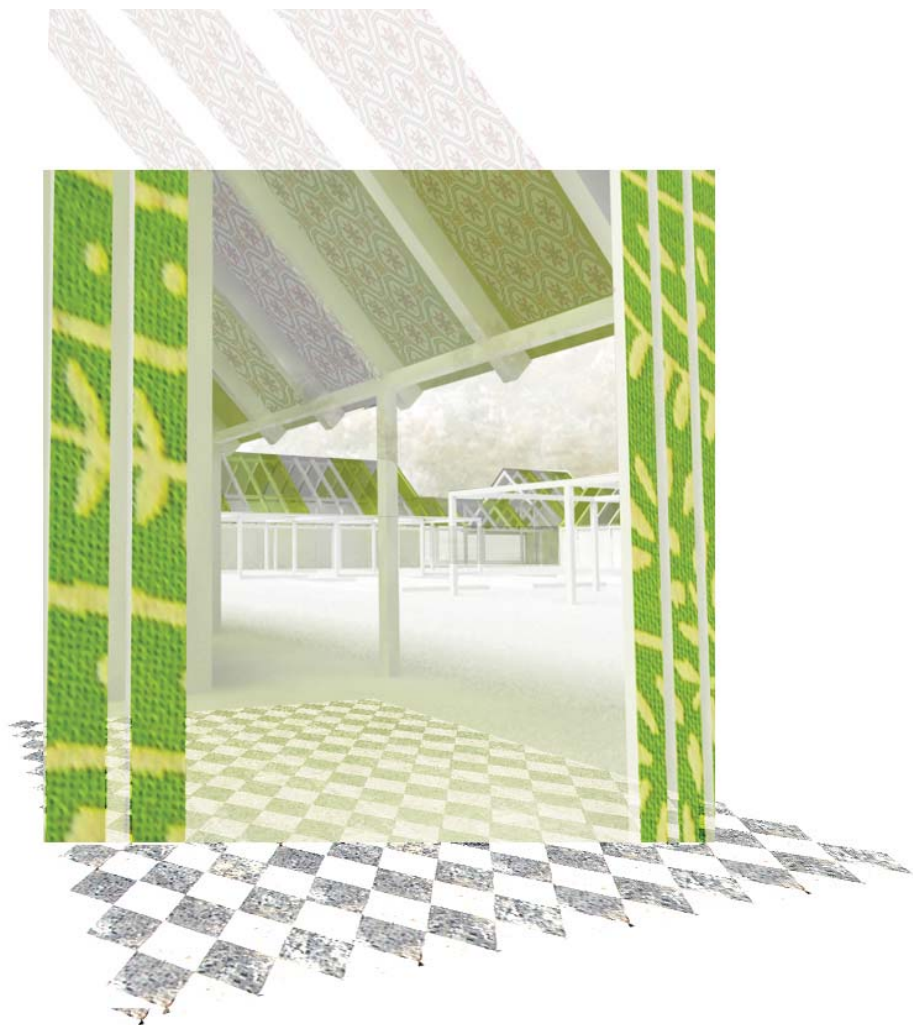
éjszakai látványterv a kávézó bejárata felől





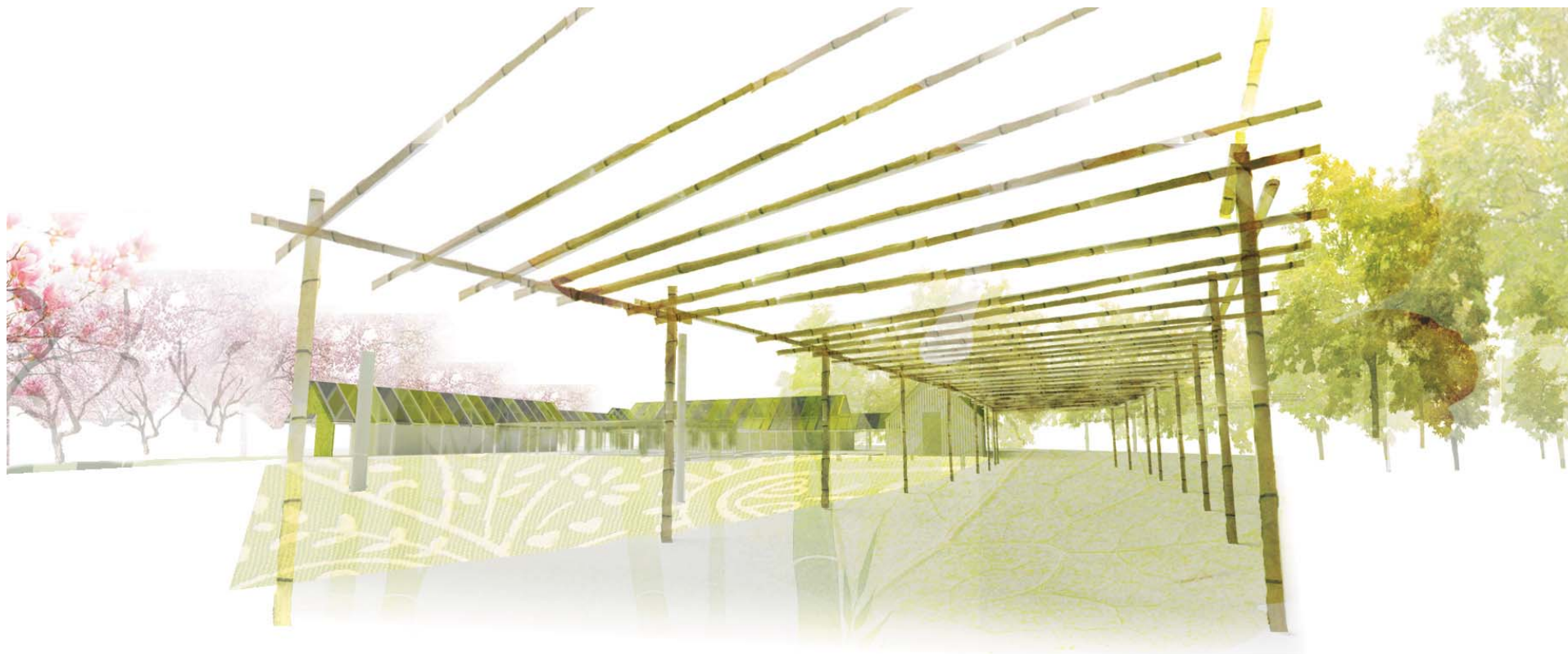
látványterv a kávézó előtti fedett-nyitott térből nézve





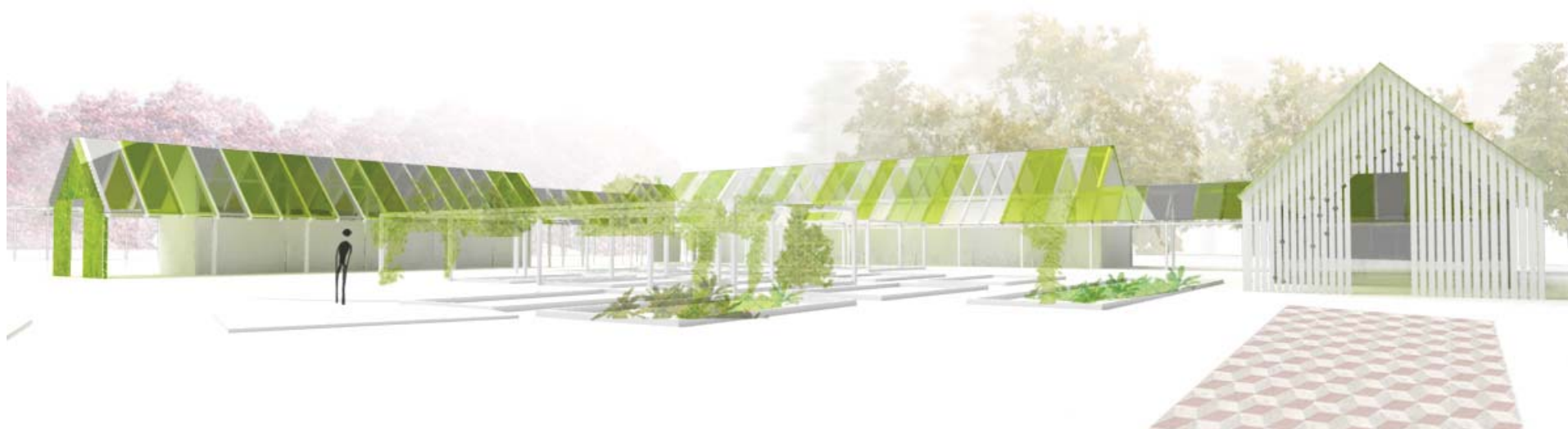
látványterv az iroda bejárata felől nézve





látványterv a vegyes elárúsító piacsor felől nézve





látványterv az üvegház bejárata felől nézve





látványterv az üvegház bejárata felől nézve





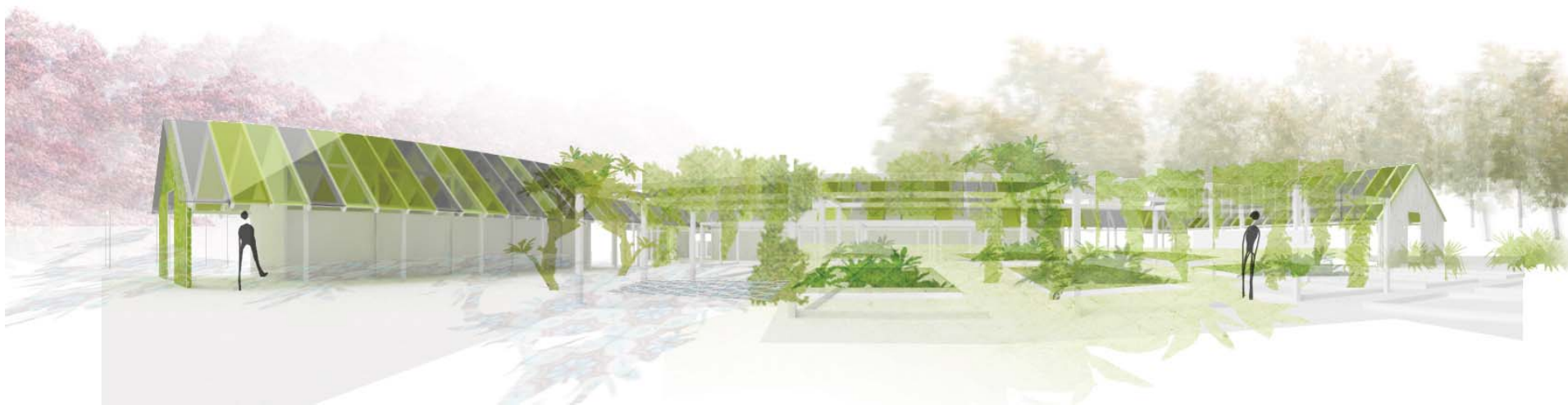
éjszakai látványterv az üvegház bejárata felől nézve





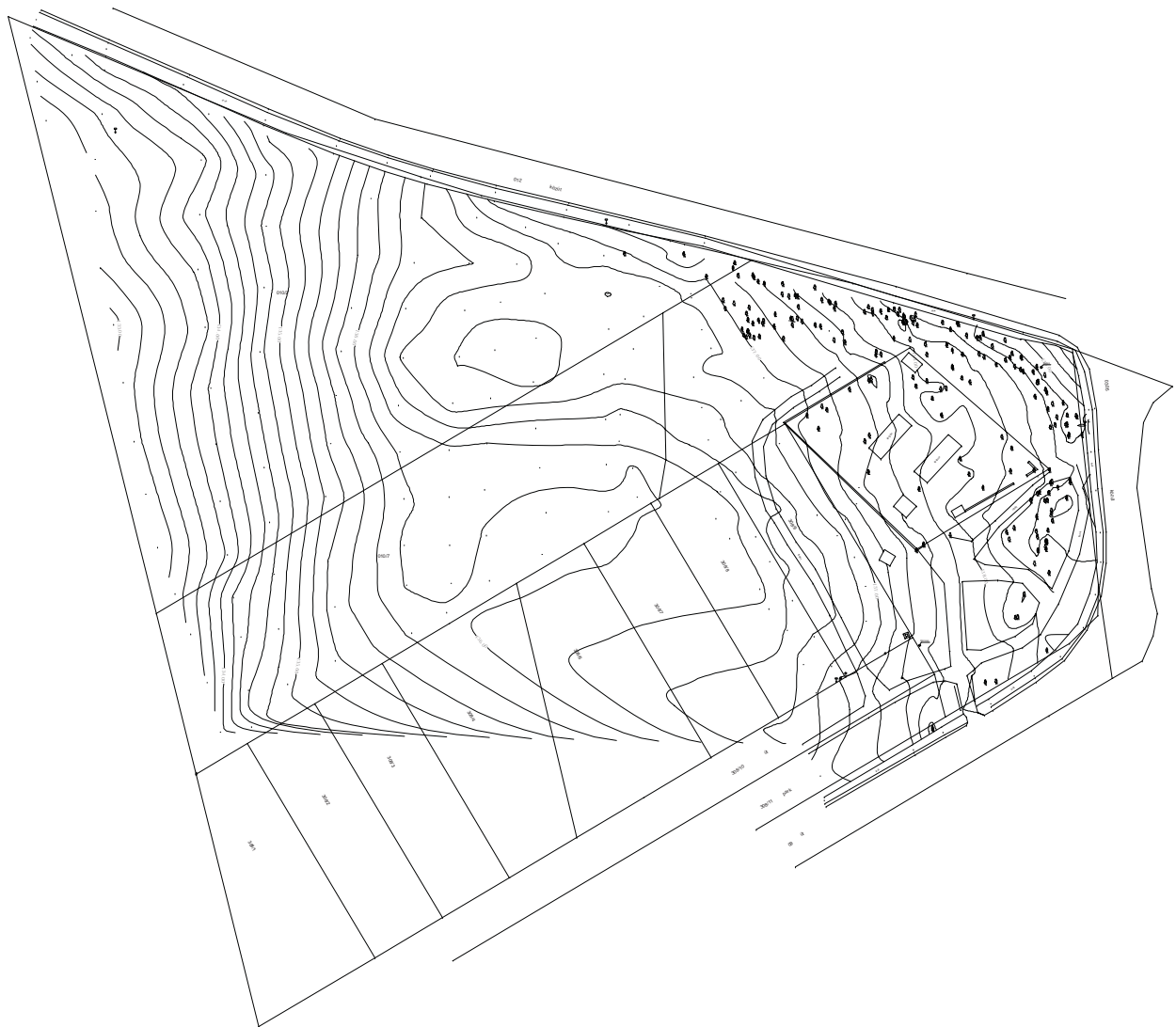
látványterv a kávézó és az üvegház találkozási felől nézve





látványterv a kert belsejéből nézve

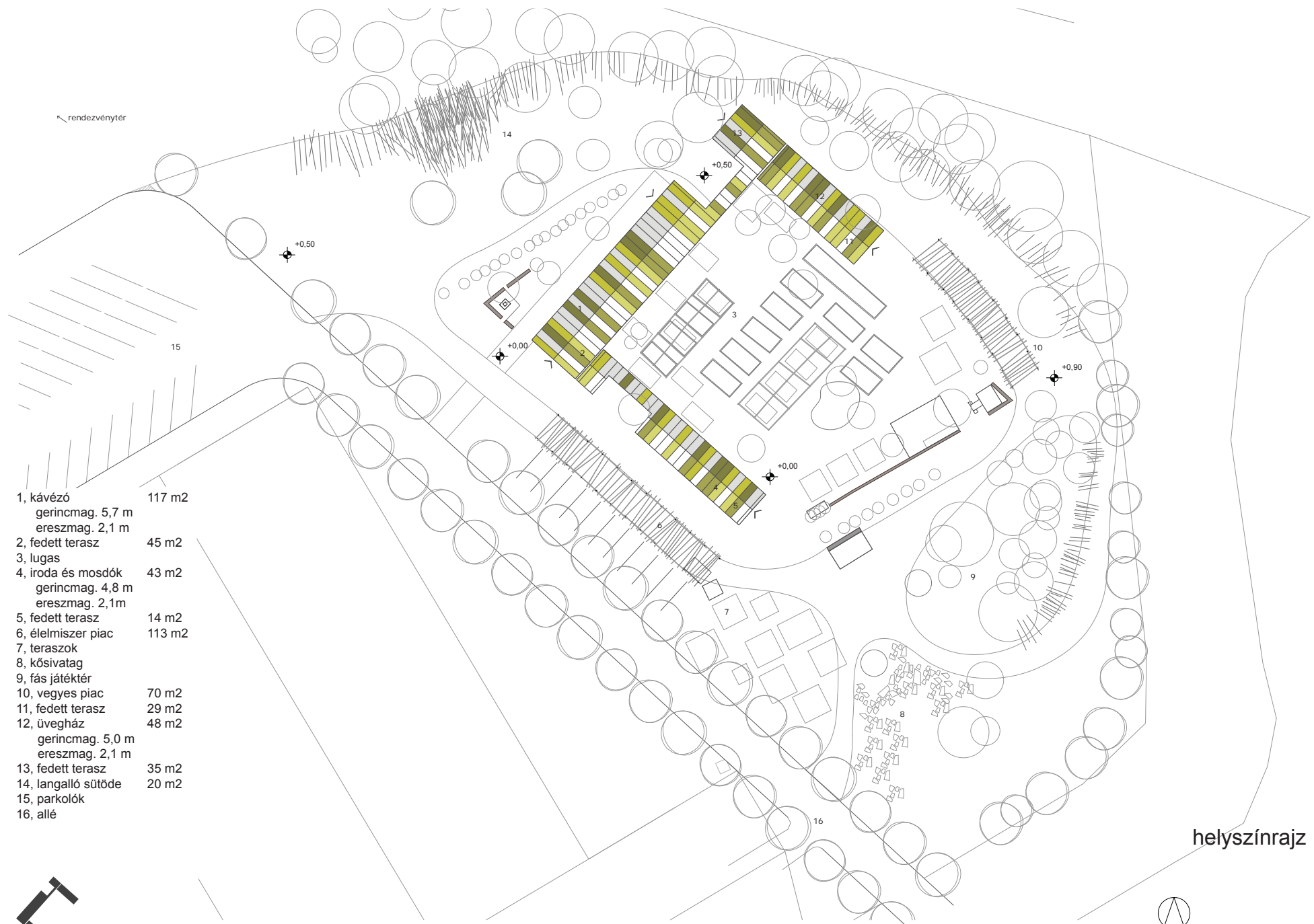




geodézia m=1:1500



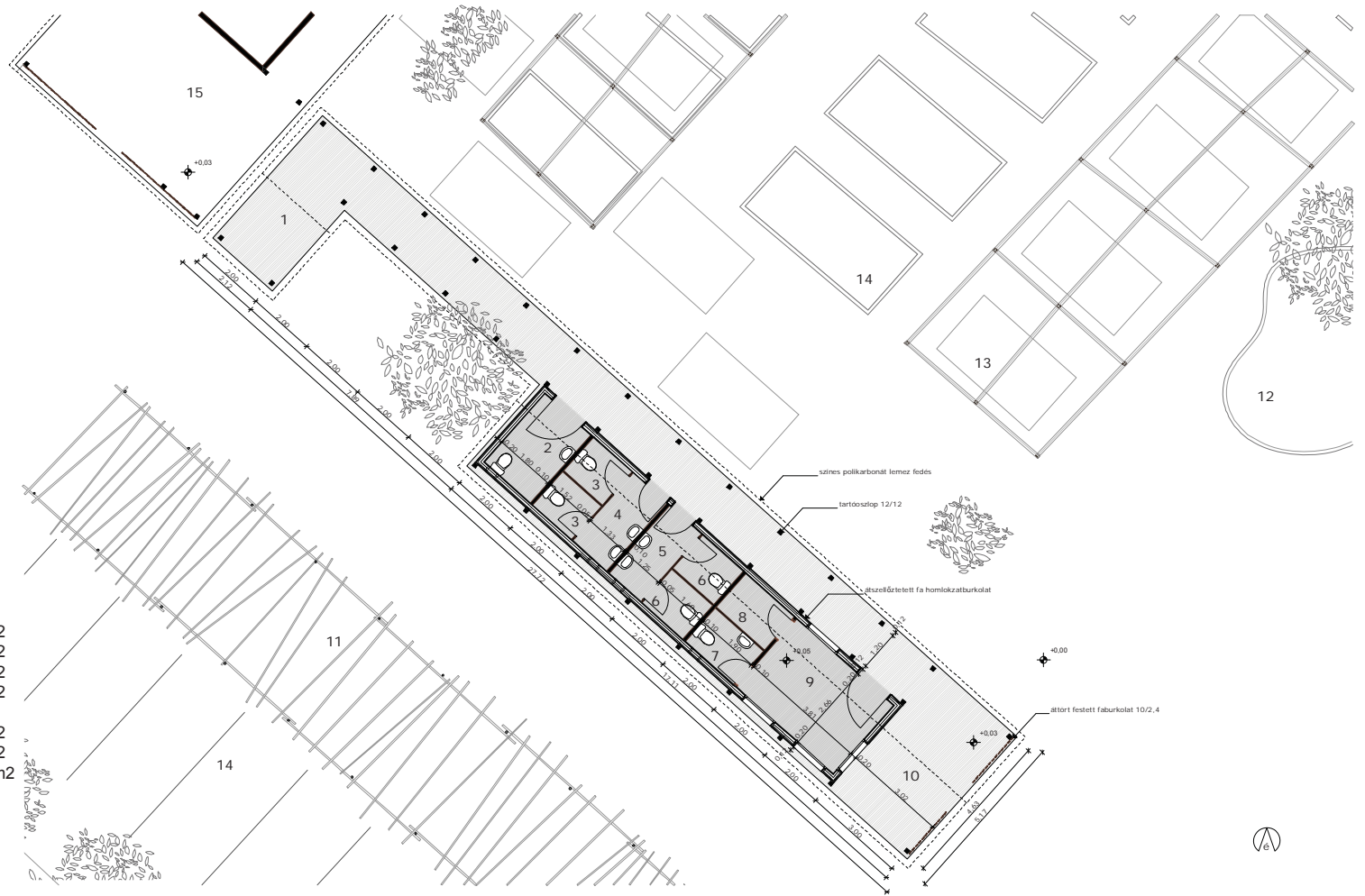




- | | |
|---------------------|--------------------|
| 1, kávézó | 117 m ² |
| gerincmag. 5,7 m | |
| ereszmag. 2,1 m | |
| 2, fedett terasz | 45 m ² |
| 3, lugas | |
| 4, iroda és mosdók | 43 m ² |
| gerincmag. 4,8 m | |
| ereszmag. 2,1m | |
| 5, fedett terasz | 14 m ² |
| 6, élelmiszer piac | 113 m ² |
| 7, teraszok | |
| 8, kősvatag | |
| 9, fás játéktér | |
| 10, vegyes piac | 70 m ² |
| 11, fedett terasz | 29 m ² |
| 12, üvegház | 48 m ² |
| gerincmag. 5,0 m | |
| ereszmag. 2,1 m | |
| 13, fedett terasz | 35 m ² |
| 14, langalló sütőde | 20 m ² |
| 15, parkolók | |
| 16, allé | |

helyszínrajz

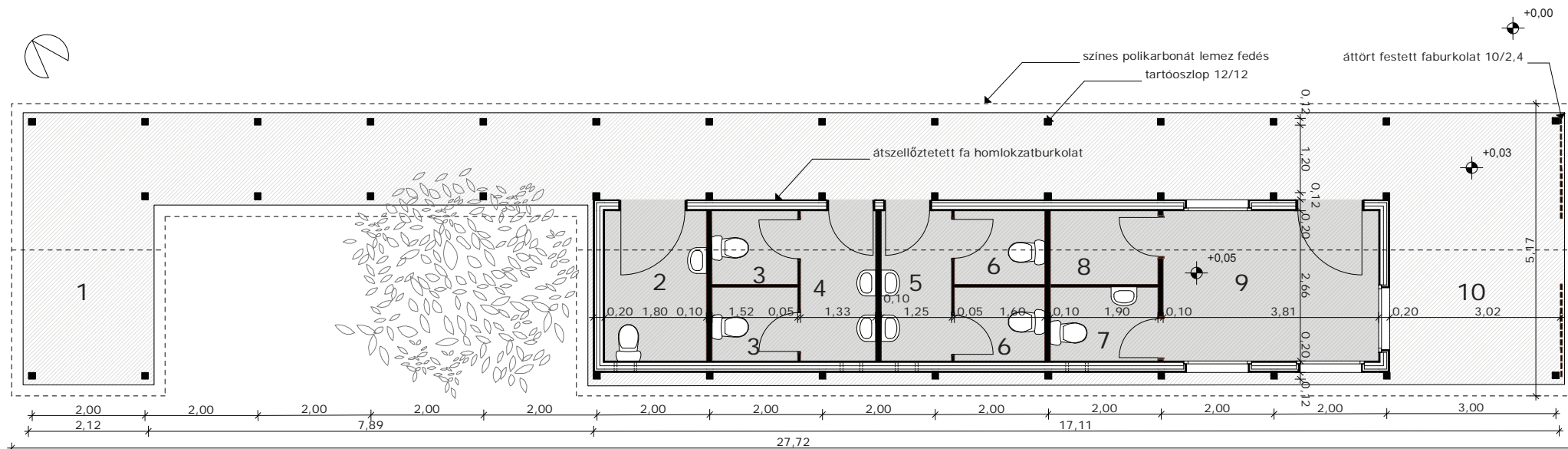




- 1, fedett nyitott terasz
- 2, akadálymentes és személyzeti mosdó 4,80 m²
- 3, női wc 1,99 m²
- 4, női wc előtér 3,54 m²
- 5, férfi wc előtér 3,32 m²
- 6, férfi wc 2,1 m²
- 7, irodai mosdó 2,48 m²
- 8, élelmiszer megsemmisítő 2,48 m²
- 9, iroda 10,15 m²
- 10, fedett nyitott terasz
- 11, élelmiszer árusító piacsor
- 12, tó
- 13, pergola alatti teraszok
- 14, veteményes
- 15, kávézó terasza
- 16, személyzeti parkoló

irodaépület alaprajza a környezettel m=1:200

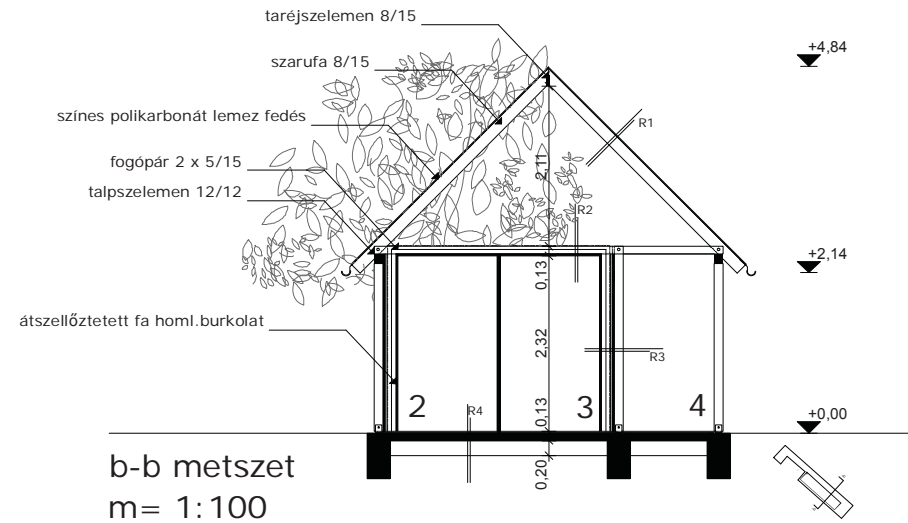
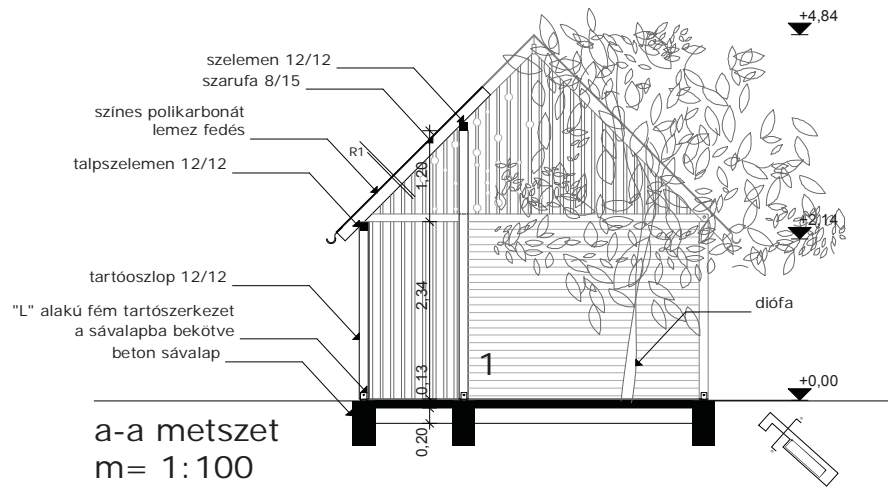




- 1, fedett nyitott terasz
- 2, akadálymentes és személyzeti mosdó 4,80 m²
- 3, női wc 1,99 m²
- 4, női wc előtér 3,54 m²
- 5, férfi wc előtér 3,32 m²
- 6, férfi wc 2,1 m²
- 7, irodai mosdó 2,48 m²
- 8, élelmiszer megsemmisítő 2,48 m²
- 9, iroda 10,15 m²
- 10, fedett nyitott terasz

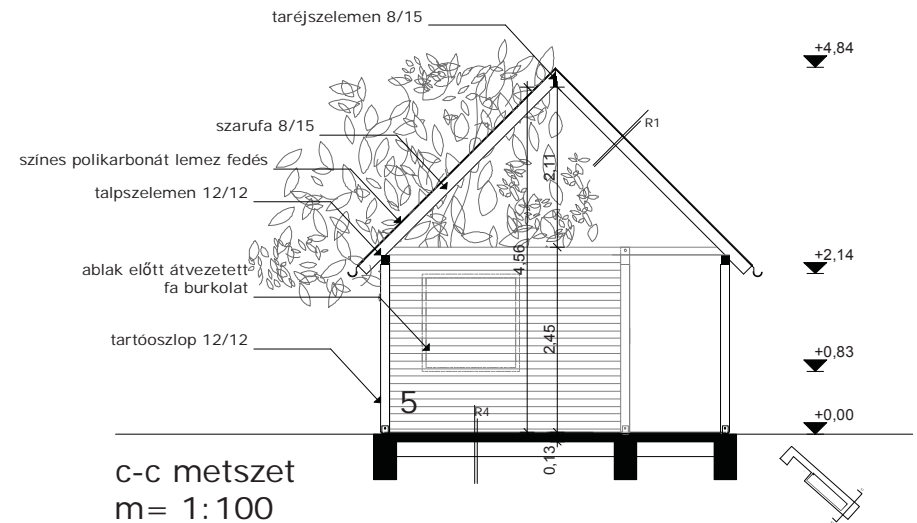
irodaépület alaprajza m=1:100





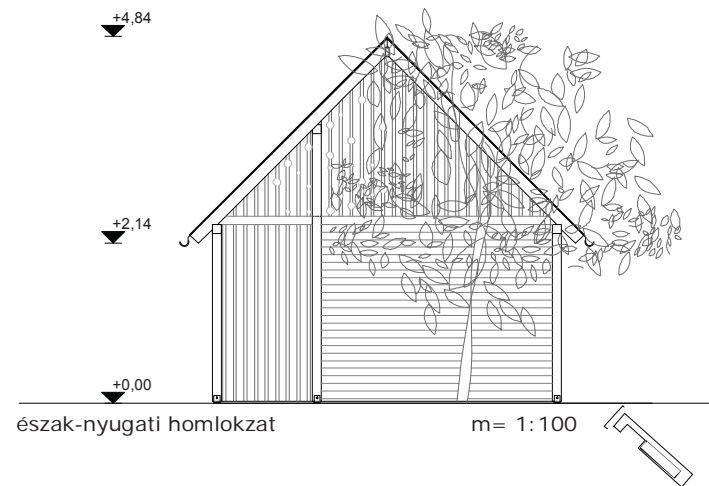
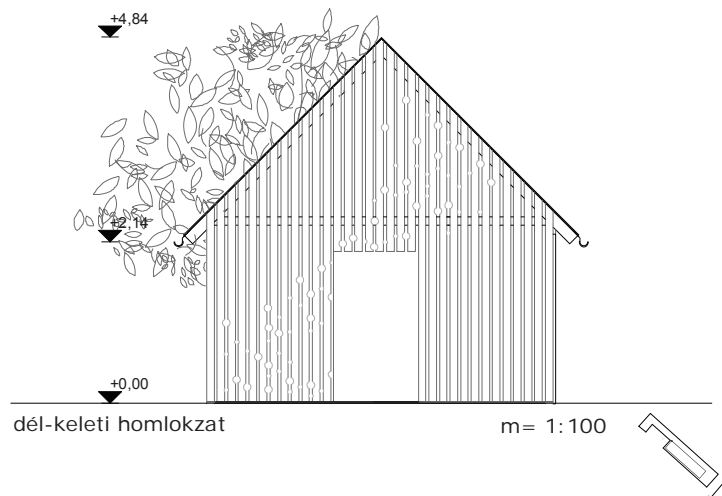
- R1 1 cm színes polikarbonát
8/15 cm szarufa
- R2 12/12 cm fa tartóváz
2,4 cm fa deszkaburkolat
3 cm légrés
1 rtg légzáró fólia
6 cm ásványgyapot hőszigetelés
élre állított cserépléc között
2,4 cm belső fa deszkaburkolat
1 rtg légzáró fólia leszorító
léccel rögzítve
6 cm ásványgyapot hőszigetelés
2,4 cm fa deszkaburkolat

- R4 2 cm kőburkolat
0,5 cm ágyazó habarcs
10 cm aljzatbeton
20 cm kavicssterítés
termett talaj
- R3 2 cm kőburkolat
0,5 cm ágyazó habarcs
10 cm aljzatbeton
20 cm kavicssterítés
termett talaj
- 1, fedett nyitott terasz, a kávézóhoz közel
2, irodai mosdó
3, élelmiszer megsemmisítő
4, épület előtti fedett veranda
5, iroda előtti fedett nyitott terasz



irodaépület metszetei m=1:100





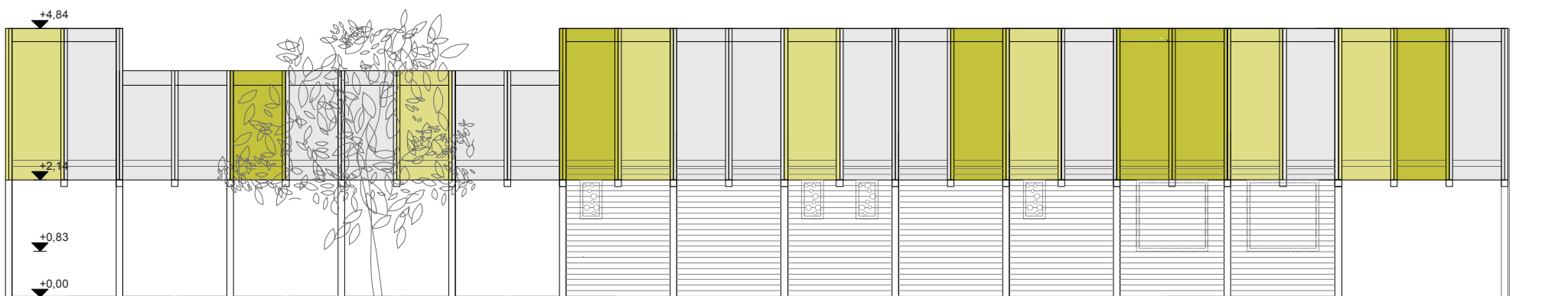
irodaépület homlokzatai m=1:100





észak-keleti homlokzat

m= 1:100



dél-nyugati homlokzat

m= 1:100

irodaépület homlokzatai m=1:100

