



UDVARI ZÖLDTETŐ FAGSIRTAFŰ RETTEL



UDVARI ZÖLDTETŐ KALKIRAFŰ RETTEL



UDVARI ZÖLDTETŐ NŐSZIROM RETTEL



UDVARI ZÖLDTETŐ ÖRÖKZÖLD RETTEL



UDVARI ZÖLDTETŐ LEVENDULA RETTEL



UDVARI ZÖLDTETŐ MOLYHOS MADÁRHŰR RETTEL

Zöld tető növényei

- Cserekesztékék, Kaukukó, Levendula, Rózsmaring, Borjókaj, Oregano
- Fáklya illom, Nőszirm, Örbáncfű, Orvosi zsalya, Molyhos madárhúr

Új talajtakarók

- U11 Varjúháj
- U12 Örökzöld orbáncfű
- U13 Gólyaorr
- U14 Ginzeng
- U15 Keserűfű
- U16 Korai tatárvirág
- U17 Molyhos madárhúr

Új díszfűfélék

- U18 Örökzöld zabfű
- U9 Yucca fajok

Cserjék, Bokrok

- Babérmeggy, Loncfa, Tiszafa, Japán babérmeggy, Hóbagoly
- Meglévő állomány
- Kiegészítések, frissítések

Meglévő fűfélék, talajtakarók

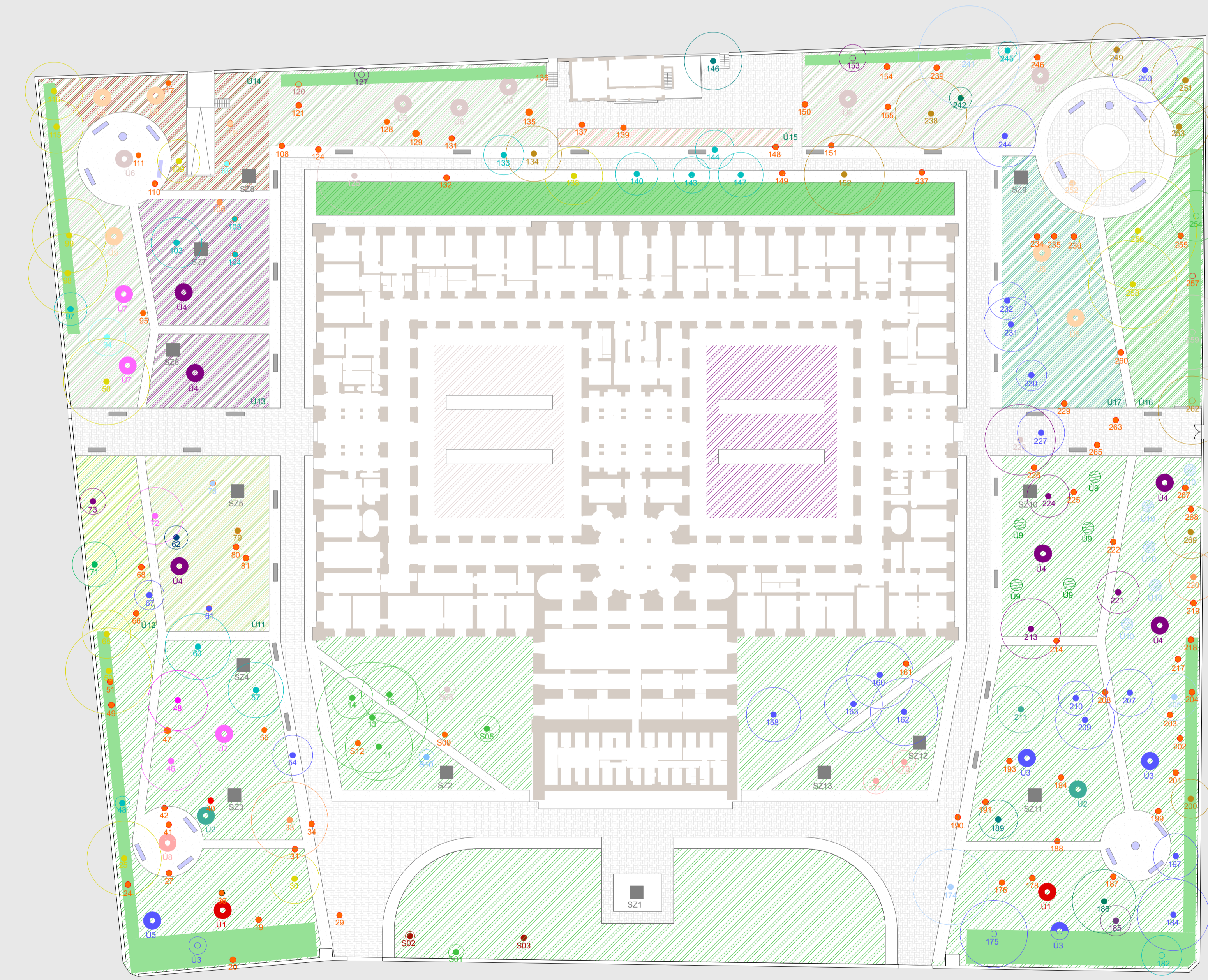
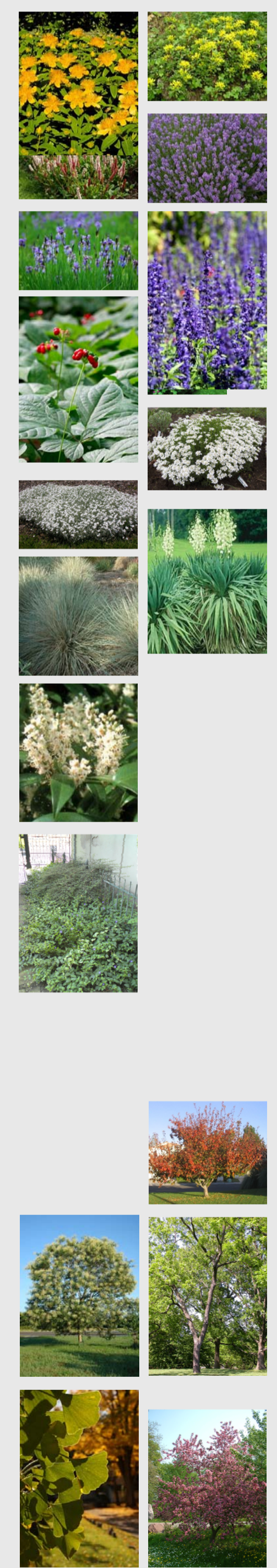
- Tarkalevelű meténg
- Borostyán félék
- Gyep

Szobrok

- SZ1 Arany János
- SZ2 római Forum Romanum
- Pax márvány oszlopa
- SZ3 Kazinczy
- SZ4 Herman Ottó
- SZ5 Széchenyi Ferenc
- SZ6 Monti
- SZ7 Himfy emlék Kisfalussy Sándor
- SZ8 Régészeti emléke Rómer-Pulszky Hampel
- SZ9 Kisfaludy Károly
- SZ10 belvederi Apolló
- SZ11 Berzsényi Dániel
- SZ12 Josef Wysocki
- SZ13 Garibaldi

Új telepítendő fajok

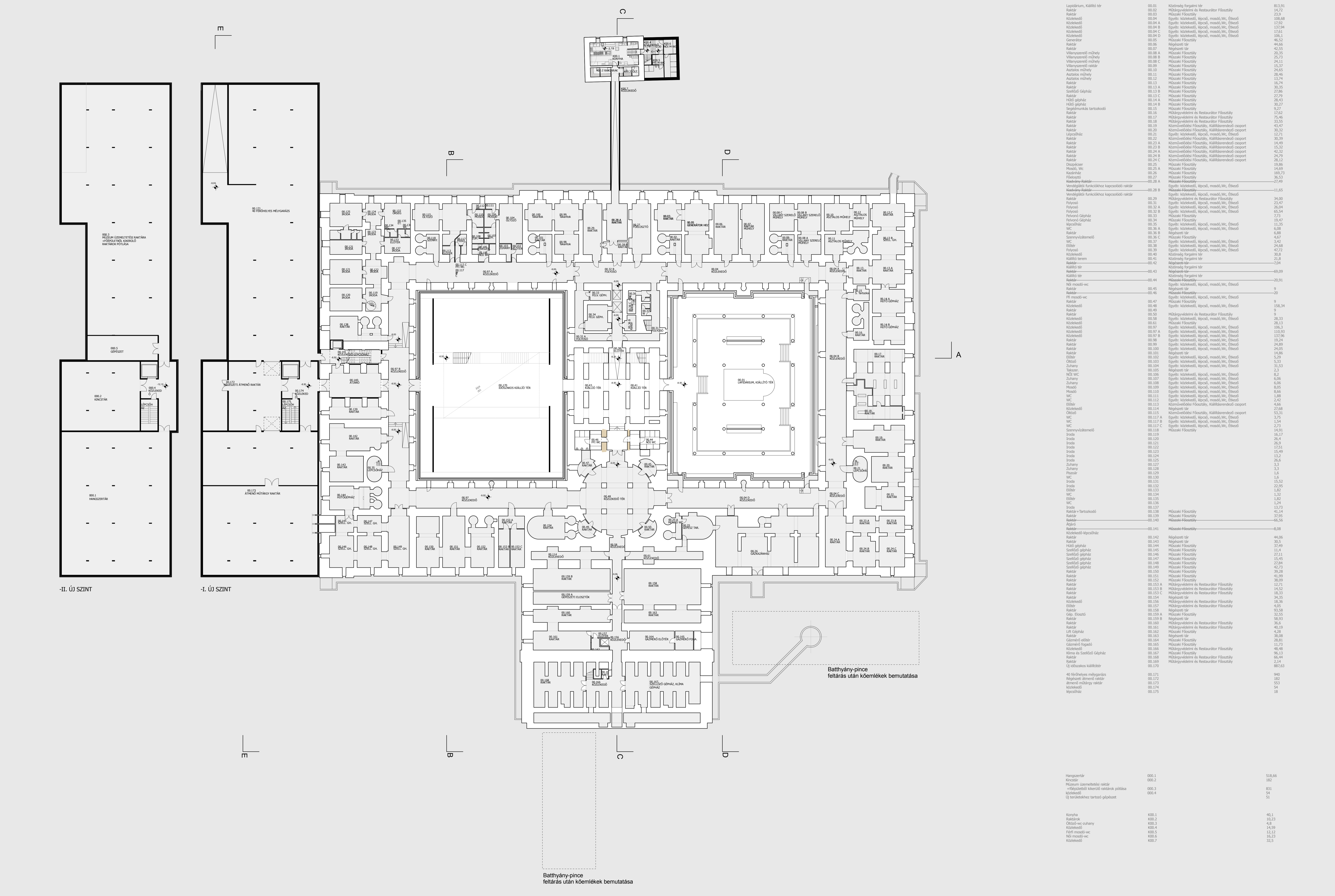
- U1 Díszalma fajták
- U2 Páfrányfenyő
- U3 Gömbkőrös
- U4 Csörgőfa
- U5 Virágos kőrös
- U6 Japán akác
- U7 Fekete dió
- U8 Japán liliumfa



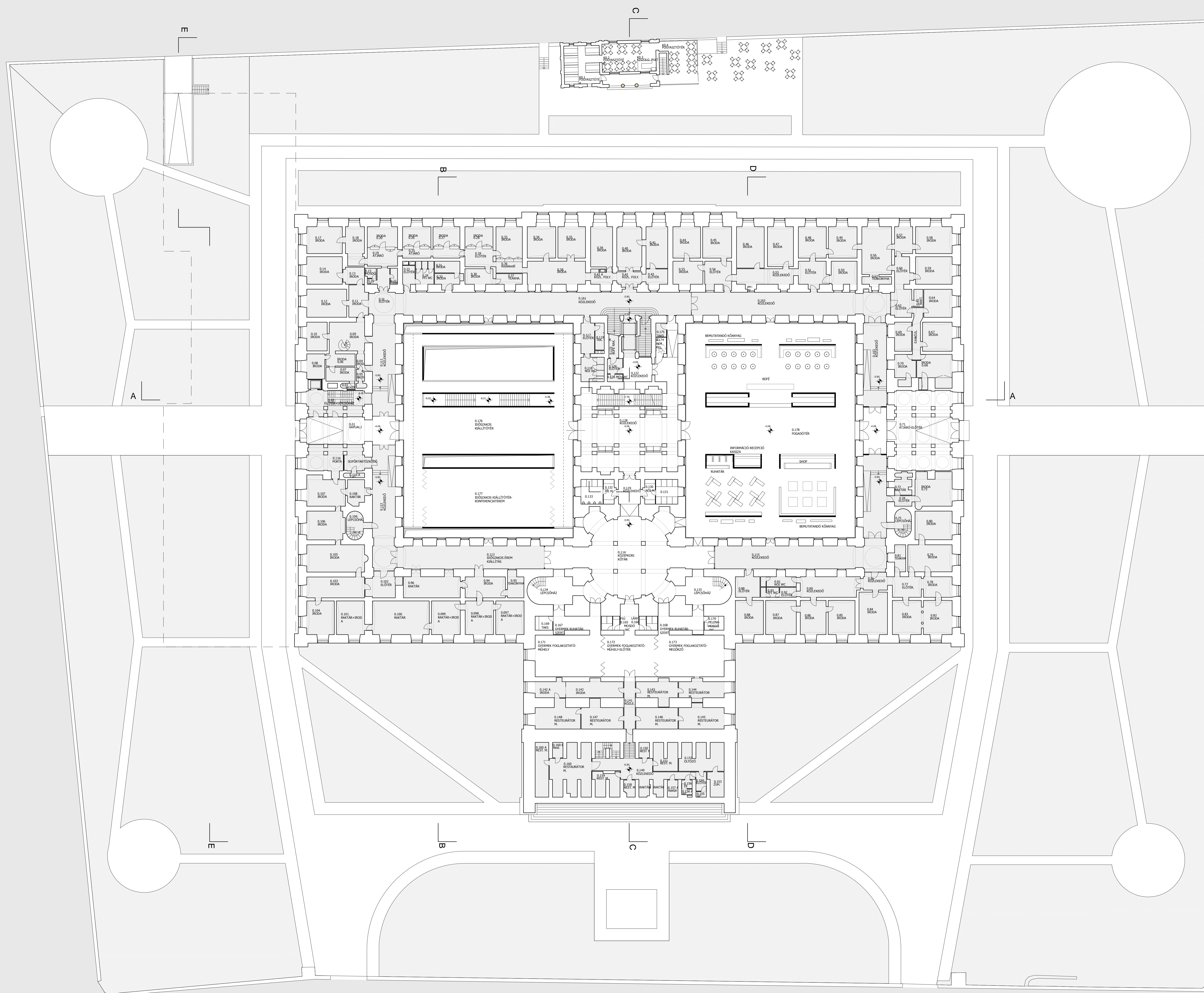
Utak, bútorok

- Süttői mészkő
- Sósókúti kvarckő
- Buchwald padok, székek
- Új padok
- Ivókutak

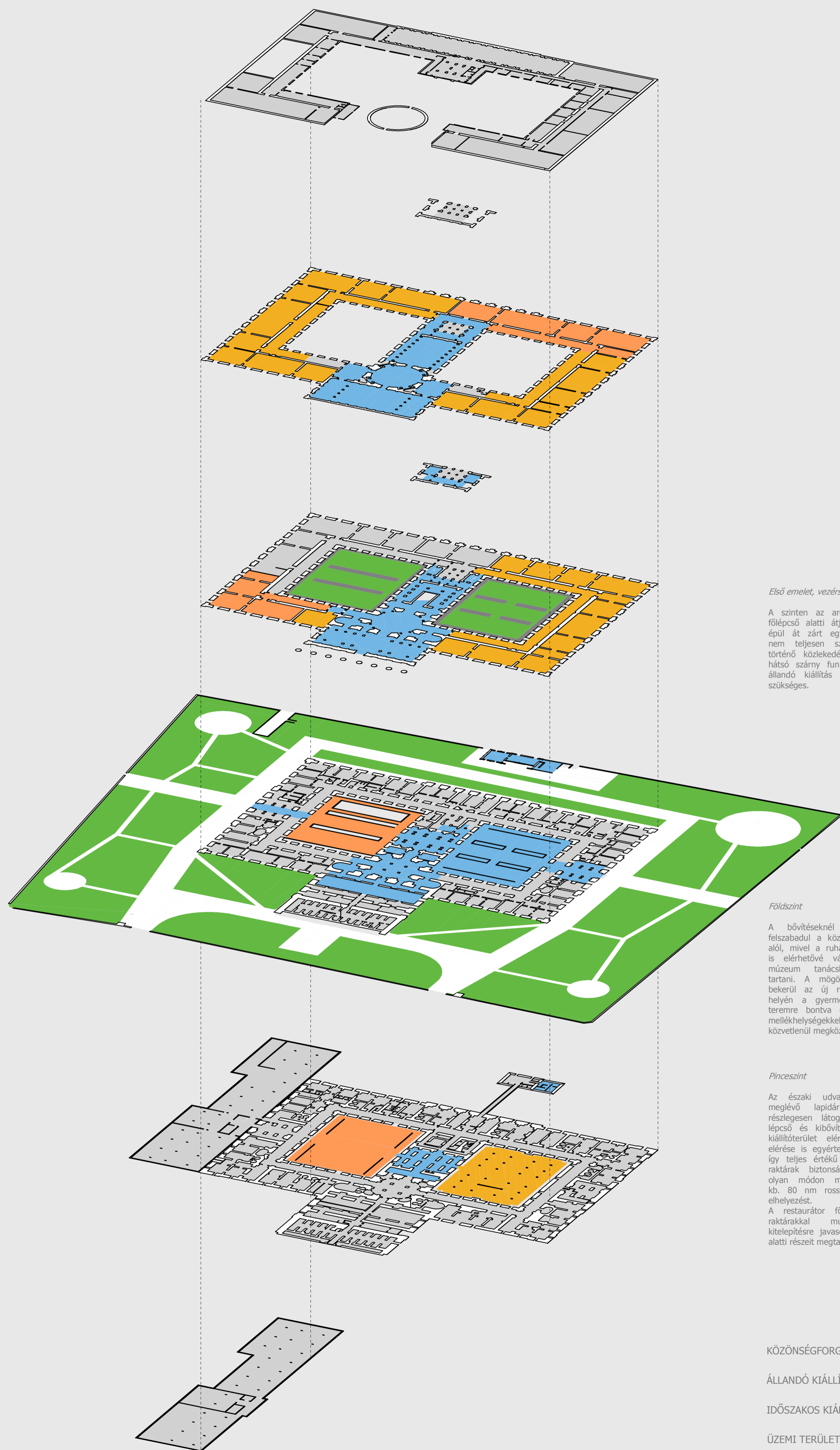
Meglévő fa állomány	
Alacsony díszalma 8002, 8003	Gyertyán 71
Bálványfa 78, 174, 205, 241	Hegyi juhar 8007, 146, 189
Cseresznyeszilva 810	Hegyi szil 8001, 8005, 11, 13, 14, 15, 254
Csörgőfa 73, 153, 213, 221, 224	Japán Akác 8008, 123, 228, 259
Fekete dió 46, 72	Japán díszcseresznye 127, 185
Japán liliumfa 170, 171	Köztársaság bükk 62
Köztársaság bükk 62	Magas kőrös 33, 106, 220
Köztársaság bükk 62	Nagylevelű hárs 120
Köztársaság bükk 62	Nyugati osterfa 5, 6, 9, 12, 54, 61, 67, 158, 160, 162, 163, 175, 184, 197, 207, 209, 210, 227, 230, 231, 232, 244, 250
Köztársaság bükk 62	Páfrányfenyő 211
Köztársaság bükk 62	Piatán 25, 50, 65, 98, 99, 100, 116, 116, 138, 248, 256, 258, 48
Köztársaság bükk 62	Törökgyöngyvirág 186, 242
Köztársaság bükk 62	Vadgesztenye 79, 134, 152, 200, 238, 249, 251, 253, 262, 269
Köztársaság bükk 62	Virágos kőrös 119, 252



00.01	Közműsz. forgalmi tér	81,91
00.02	Műtárgyvédelmi és Restaurátor Főosztály	14,72
00.03	Műszaki Főosztály	23,9
00.04	Egyéb: közeledő, kpcsa, mosdó, Wc, Ékezdő	188,68
00.04 A	Egyéb: közeledő, kpcsa, mosdó, Wc, Ékezdő	17,92
00.04 B	Egyéb: közeledő, kpcsa, mosdó, Wc, Ékezdő	137,94
00.04 C	Egyéb: közeledő, kpcsa, mosdó, Wc, Ékezdő	17,61
00.04 D	Egyéb: közeledő, kpcsa, mosdó, Wc, Ékezdő	106,1
00.05	Műszaki Főosztály	46,23
00.06	Rézszelet tár	44,66
00.07	Rézszelet tár	42,55
00.08 A	Műszaki Főosztály	20,35
00.08 B	Műszaki Főosztály	25,73
00.08 C	Műszaki Főosztály	24,11
00.09	Műszaki Főosztály	15,37
00.10	Műszaki Főosztály	23,65
00.11	Műszaki Főosztály	28,46
00.12	Műszaki Főosztály	13,74
00.13 A	Műszaki Főosztály	16,74
00.13 B	Műszaki Főosztály	30,35
00.13 C	Műszaki Főosztály	27,86
00.14 A	Műszaki Főosztály	27,79
00.14 B	Műszaki Főosztály	28,43
00.14 C	Műszaki Főosztály	30,27
00.15	Műszaki Főosztály	9,27
00.16	Műtárgyvédelmi és Restaurátor Főosztály	17,62
00.17	Műtárgyvédelmi és Restaurátor Főosztály	75,46
00.18	Műtárgyvédelmi és Restaurátor Főosztály	33,55
00.19	Műtárgyvédelmi Főosztály, Kiállításrendező csoport	43,47
00.20	Közművelődési Főosztály, Kiállításrendező csoport	30,32
00.21	Egyéb: közeledő, kpcsa, mosdó, Wc, Ékezdő	13,71
00.22	Közművelődési Főosztály, Kiállításrendező csoport	30,39
00.23 A	Közművelődési Főosztály, Kiállításrendező csoport	14,49
00.23 B	Közművelődési Főosztály, Kiállításrendező csoport	15,27
00.24 A	Közművelődési Főosztály, Kiállításrendező csoport	42,32
00.24 B	Közművelődési Főosztály, Kiállításrendező csoport	24,79
00.24 C	Közművelődési Főosztály, Kiállításrendező csoport	28,12
00.25	Műszaki Főosztály	19,86
00.25 A	Műszaki Főosztály	14,69
00.26	Műszaki Főosztály	169,73
00.27	Műszaki Főosztály	36,53
00.28 A	Műszaki Főosztály	27,49
00.28 B	Egyéb: közeledő, kpcsa, mosdó, Wc, Ékezdő	11,65
00.29	Egyéb: közeledő, kpcsa, mosdó, Wc, Ékezdő	34,00
00.30	Műtárgyvédelmi és Restaurátor Főosztály	23,47
00.31	Egyéb: közeledő, kpcsa, mosdó, Wc, Ékezdő	23,47
00.32 A	Egyéb: közeledő, kpcsa, mosdó, Wc, Ékezdő	23,47
00.32 B	Egyéb: közeledő, kpcsa, mosdó, Wc, Ékezdő	65,54
00.33	Műszaki Főosztály	7,73
00.34	Műszaki Főosztály	15,47
00.35	Egyéb: közeledő, kpcsa, mosdó, Wc, Ékezdő	11,35
00.36 A	Egyéb: közeledő, kpcsa, mosdó, Wc, Ékezdő	6,88
00.36 B	Rézszelet tár	6,88
00.36 C	Műszaki Főosztály	4,67
00.37	Egyéb: közeledő, kpcsa, mosdó, Wc, Ékezdő	3,42
00.38	Egyéb: közeledő, kpcsa, mosdó, Wc, Ékezdő	24,68
00.39	Egyéb: közeledő, kpcsa, mosdó, Wc, Ékezdő	47,72
00.40	Közműsz. forgalmi tér	30,8
00.41	Közműsz. forgalmi tér	21,8
00.42	Rézszelet tár	7,04
00.43	Közműsz. forgalmi tér	69,99
00.44	Műszaki Főosztály	20,91
00.45	Rézszelet tár	9
00.46	Műszaki Főosztály	20
00.47	Egyéb: közeledő, kpcsa, mosdó, Wc, Ékezdő	9
00.48	Egyéb: közeledő, kpcsa, mosdó, Wc, Ékezdő	158,34
00.49	Műtárgyvédelmi és Restaurátor Főosztály	9
00.50	Műszaki Főosztály	28,33
00.51	Műszaki Főosztály	28,13
00.52	Egyéb: közeledő, kpcsa, mosdó, Wc, Ékezdő	106,3
00.53	Egyéb: közeledő, kpcsa, mosdó, Wc, Ékezdő	110,93
00.54	Egyéb: közeledő, kpcsa, mosdó, Wc, Ékezdő	137,84
00.55	Egyéb: közeledő, kpcsa, mosdó, Wc, Ékezdő	19,24
00.56	Egyéb: közeledő, kpcsa, mosdó, Wc, Ékezdő	23,89
00.57	Egyéb: közeledő, kpcsa, mosdó, Wc, Ékezdő	24,05
00.58	Rézszelet tár	14,86
00.59	Egyéb: közeledő, kpcsa, mosdó, Wc, Ékezdő	8,2
00.60	Egyéb: közeledő, kpcsa, mosdó, Wc, Ékezdő	6,06
00.61	Egyéb: közeledő, kpcsa, mosdó, Wc, Ékezdő	8,05
00.62	Egyéb: közeledő, kpcsa, mosdó, Wc, Ékezdő	6,66
00.63	Egyéb: közeledő, kpcsa, mosdó, Wc, Ékezdő	2,42
00.64	Egyéb: közeledő, kpcsa, mosdó, Wc, Ékezdő	4,66
00.65	Rézszelet tár	27,68
00.66	Közművelődési Főosztály, Kiállításrendező csoport	53,31
00.67	Egyéb: közeledő, kpcsa, mosdó, Wc, Ékezdő	3,75
00.68	Egyéb: közeledő, kpcsa, mosdó, Wc, Ékezdő	1,94
00.69	Egyéb: közeledő, kpcsa, mosdó, Wc, Ékezdő	2,73
00.70	Műszaki Főosztály	14,91
00.71	Iroda	16,17
00.72	Iroda	26,4
00.73	Iroda	26,9
00.74	Iroda	17,51
00.75	Iroda	15,49
00.76	Iroda	13,2
00.77	Iroda	26,6
00.78	Zuhany	3,3
00.79	Zuhany	3,3
00.80	WC	1,6
00.81	WC	1,6
00.82	Iroda	15,23
00.83	Iroda	22,95
00.84	Egyéb: közeledő, kpcsa, mosdó, Wc, Ékezdő	1,82
00.85	WC	1,32
00.86	Egyéb: közeledő, kpcsa, mosdó, Wc, Ékezdő	1,82
00.87	WC	1,24
00.88	Iroda	13,73
00.89	Raktár + Tartozékok	41,14
00.90	Raktár	37,95
00.91	Raktár	66,56
00.92	Műszaki Főosztály	6,08
00.93	Rézszelet tár	44,06
00.94	Műszaki Főosztály	30,5
00.95	Műszaki Főosztály	37,49
00.96	Műszaki Főosztály	11,4
00.97	Műszaki Főosztály	27,11
00.98	Műszaki Főosztály	15,25
00.99	Műszaki Főosztály	27,84
01.00	Műszaki Főosztály	42,73
01.01	Műszaki Főosztály	39,28
01.02	Műszaki Főosztály	41,99
01.03	Műszaki Főosztály	38,09
01.04	Műtárgyvédelmi és Restaurátor Főosztály	12,71
01.05	Műtárgyvédelmi és Restaurátor Főosztály	15,92
01.06	Műtárgyvédelmi és Restaurátor Főosztály	18,33
01.07	Rézszelet tár	34,35
01.08	Műtárgyvédelmi és Restaurátor Főosztály	18,36
01.09	Rézszelet tár	4,05
01.10	Műszaki Főosztály	61,65
01.11	Rézszelet tár	32,55
01.12	Műtárgyvédelmi és Restaurátor Főosztály	53,93
01.13	Műtárgyvédelmi és Restaurátor Főosztály	36,6
01.14	Műtárgyvédelmi és Restaurátor Főosztály	40,19
01.15	Műszaki Főosztály	4,28
01.16	Rézszelet tár	38,08
01.17	Műszaki Főosztály	20,81
01.18	Műszaki Főosztály	11,73
01.19	Műtárgyvédelmi és Restaurátor Főosztály	46,48
01.20	Műszaki Főosztály	96,13
01.21	Műtárgyvédelmi és Restaurátor Főosztály	66,44
01.22	Műtárgyvédelmi és Restaurátor Főosztály	21,4
01.23	Új létesítmény kiegészítő	887,63
01.24	40 férőhelyes mélygarázs	940
01.25	Rézszelet tár	182
01.26	áramló műanyag raktár	553
01.27	közeledő	54
01.28	közeledő	18



0.01	Egyéb: közlekedő, lépcső, mosdó, Wc, Elkezdő	69.44
0.02	Egyéb: közlekedő, lépcső, mosdó, Wc, Elkezdő	41.54
0.03	Egyéb: közlekedő, lépcső, mosdó, Wc, Elkezdő	1.5
0.04	Iroda	5.21
0.05	Iroda	2.27
0.06	Iroda	11.40
0.07	Iroda	10.90
0.08	Iroda	18.00
0.09	Iroda	26.62
0.10	Iroda	18.30
0.11	Iroda	15.94
0.12	Iroda	31.98
0.13	Iroda	9.45
0.14	Iroda	26.13
0.17	Történeli Tár	29.40
0.18	Történeli Tár	21.07
0.19	Történeli Tár	15.79
0.20	Történeli Tár	18.54
0.21	Történeli Tár	11.56
0.22	Történeli Tár	3.11
0.23	Történeli Tár	7.64
0.24	Történeli Tár	13.32
0.25	Történeli Tár	16.21
0.26	Történeli Tár	17.53
0.27	Történeli Tár	18.73
0.28	Történeli Tár	17.31
0.29	Történeli Tár	14.43
0.30	Történeli Tár	13.57
0.31	Műszaki Főosztály	7.84
0.32	Műszaki Főosztály	9.81
0.33	Történeli Tár	24.80
0.34	Történeli Tár	23.75
0.35	Történeli Tár	27.12
0.36	Történeli Tár	8.02
0.37	Történeli Tár	9.33
0.38	Történeli Tár	41.03
0.39	Történeli Tár	27.58
0.40	Történeli Tár	33.14
0.41	Történeli Tár	27.84
0.42	Történeli Tár	11.56
0.42 A	Történeli Tár	11.56
0.43	Történeli Tár	11.75
0.44	Régszeti Tár	27.23
0.45	Régszeti Tár	26.52
0.46	Régszeti Tár	31.24
0.47	Régszeti Tár	29.39
0.48	Régszeti Tár	29.87
0.49	Régszeti Tár	26.06
0.50	Régszeti Tár	19.18
0.51	Régszeti Tár	20.53
0.53	Régszeti Tár	29.23
0.54	Régszeti Tár	19.64
0.55	Régszeti Tár	20.95
0.56	Régszeti Tár	30.92
0.57	Régszeti Tár	15.94
0.58	Régszeti Tár	30.11
0.59	Régszeti Tár	28.92
0.60	Régszeti Tár	13.36
0.62	Régszeti Tár	7.13
0.63	Régszeti Tár	16.73
0.64	Régszeti Tár	23.19
0.65	Régszeti Tár	4.39
0.66	Régszeti Tár	11.93
0.67	Régszeti Tár	29.94
0.68	Régszeti Tár	29.34
0.69	Régszeti Tár	15.77
0.70	Régszeti Tár	15.70
0.71	Közönség forgalmi tér	188.60
0.711	Egyéb: közlekedő, lépcső, mosdó, Wc, Elkezdő	43.37
0.72	Központi Adattár, és Informatikai Főosztály	11.11
0.73	Közművelődési Főosztály, Kölléplendező csoport	26.97
0.74	Közművelődési Főosztály, Kölléplendező csoport	6.00
0.75	Egyéb: közlekedő, lépcső, mosdó, Wc, Elkezdő	13.37
0.76	Egyéb: közlekedő, lépcső, mosdó, Wc, Elkezdő	12.92
0.77	Egyéb: közlekedő, lépcső, mosdó, Wc, Elkezdő	12.14
0.78	Egyéb: közlekedő, lépcső, mosdó, Wc, Elkezdő	17.21
0.79	Egyéb: közlekedő, lépcső, mosdó, Wc, Elkezdő	34.73
0.80	Egyéb: közlekedő, lépcső, mosdó, Wc, Elkezdő	30.32
0.81	Egyéb: közlekedő, lépcső, mosdó, Wc, Elkezdő	9.71
0.82	Egyéb: közlekedő, lépcső, mosdó, Wc, Elkezdő	30.07
0.83	Egyéb: közlekedő, lépcső, mosdó, Wc, Elkezdő	29.24
0.84	Egyéb: közlekedő, lépcső, mosdó, Wc, Elkezdő	33.24
0.85	Egyéb: közlekedő, lépcső, mosdó, Wc, Elkezdő	29.29
0.86	Egyéb: közlekedő, lépcső, mosdó, Wc, Elkezdő	26.45
0.87	Egyéb: közlekedő, lépcső, mosdó, Wc, Elkezdő	29.63
0.88	Egyéb: közlekedő, lépcső, mosdó, Wc, Elkezdő	26.25
0.89	Egyéb: közlekedő, lépcső, mosdó, Wc, Elkezdő	16.03
0.90	Egyéb: közlekedő, lépcső, mosdó, Wc, Elkezdő	37.31
N5 WC	Egyéb: közlekedő, lépcső, mosdó, Wc, Elkezdő	11.46
Közelítő	Egyéb: közlekedő, lépcső, mosdó, Wc, Elkezdő	4.18
FFI WC	Egyéb: közlekedő, lépcső, mosdó, Wc, Elkezdő	4.88
0.94	Egyéb: közlekedő, lépcső, mosdó, Wc, Elkezdő	23.65
0.95	Egyéb: közlekedő, lépcső, mosdó, Wc, Elkezdő	10.3
0.96	Egyéb: közlekedő, lépcső, mosdó, Wc, Elkezdő	33.56
0.97	Egyéb: közlekedő, lépcső, mosdó, Wc, Elkezdő	29.19
0.98	Egyéb: közlekedő, lépcső, mosdó, Wc, Elkezdő	26.91
0.99	Egyéb: közlekedő, lépcső, mosdó, Wc, Elkezdő	26.66
1.00	Egyéb: közlekedő, lépcső, mosdó, Wc, Elkezdő	50.43
1.01	Egyéb: közlekedő, lépcső, mosdó, Wc, Elkezdő	29
1.02	Közművelődési Főosztály	188.33
1.03	Közművelődési Főosztály	33.03
1.04	Közművelődési Főosztály	29.42
1.05	Közművelődési Főosztály	31.91
1.06	Közművelődési Főosztály	31.91
1.07	Közművelődési Főosztály	33.53
1.08	Közművelődési Főosztály	14.43
1.09	Egyéb: közlekedő, lépcső, mosdó, Wc, Elkezdő	12.37
1.10	Egyéb: közlekedő, lépcső, mosdó, Wc, Elkezdő	43.37
0.110 A	Egyéb: közlekedő, lépcső, mosdó, Wc, Elkezdő	2.42
0.111	Egyéb: közlekedő, lépcső, mosdó, Wc, Elkezdő	71.42
0.112	Egyéb: közlekedő, lépcső, mosdó, Wc, Elkezdő	81.71
0.113	Egyéb: közlekedő, lépcső, mosdó, Wc, Elkezdő	119.13
0.114	Közönség forgalmi tér	218.20
0.115	Egyéb: közlekedő, lépcső, mosdó, Wc, Elkezdő	139.89
0.117	Egyéb: közlekedő, lépcső, mosdó, Wc, Elkezdő	12.29
0.118	Egyéb: közlekedő, lépcső, mosdó, Wc, Elkezdő	15.87
0.119	Egyéb: közlekedő, lépcső, mosdó, Wc, Elkezdő	7.5
0.120	Egyéb: közlekedő, lépcső, mosdó, Wc, Elkezdő	4.01
0.121	Egyéb: közlekedő, lépcső, mosdó, Wc, Elkezdő	4.18
0.122	Egyéb: közlekedő, lépcső, mosdó, Wc, Elkezdő	49.93
0.123	Egyéb: közlekedő, lépcső, mosdó, Wc, Elkezdő	7.07
0.124	Egyéb: közlekedő, lépcső, mosdó, Wc, Elkezdő	3.88
0.125	Egyéb: közlekedő, lépcső, mosdó, Wc, Elkezdő	2.97
0.126	Közönség forgalmi tér	8.58
0.127	Közönség forgalmi tér	9.29
0.128	Közönség forgalmi tér	190.73
0.129	Közönség forgalmi tér	15.74
0.130	Közönség forgalmi tér	6.02
N5 WC	Közönség forgalmi tér	13.33
0.132	Közönség forgalmi tér	6.62
0.133	Közönség forgalmi tér	13.33
0.134	Közönség forgalmi tér	36.75
0.135	Közönség forgalmi tér	26.75
0.137	Egyéb: közlekedő, lépcső, mosdó, Wc, Elkezdő	20.45
0.138	Egyéb: közlekedő, lépcső, mosdó, Wc, Elkezdő	28.4
0.139	Közönség forgalmi tér	24.44
0.140	Egyéb: közlekedő, lépcső, mosdó, Wc, Elkezdő	13.92
0.141	Műgyűvelémi és Restaurátor Főosztály	15.2
0.142	Műgyűvelémi és Restaurátor Főosztály	26.36
0.142 A	Műgyűvelémi és Restaurátor Főosztály	11.3
0.143	Műgyűvelémi és Restaurátor Főosztály	18.62
0.144	Műgyűvelémi és Restaurátor Főosztály	21.71
0.145	Műgyűvelémi és Restaurátor Főosztály	26.88
0.146	Műgyűvelémi és Restaurátor Főosztály	25.5
0.147	Műgyűvelémi és Restaurátor Főosztály	27.94
0.148	Műgyűvelémi és Restaurátor Főosztály	30.63
0.149	Műgyűvelémi és Restaurátor Főosztály	40.95
0.150	Műgyűvelémi és Restaurátor Főosztály	4.34
0.151	Műgyűvelémi és Restaurátor Főosztály	15.12
0.152	Műgyűvelémi és Restaurátor Főosztály	25.48
0.153	Műgyűvelémi és Restaurátor Főosztály	9.34
0.154	Műgyűvelémi és Restaurátor Főosztály	5.4
0.155	Műgyűvelémi és Restaurátor Főosztály	1.56
0.156	Műgyűvelémi és Restaurátor Főosztály	2.42
0.156 A	Műgyűvelémi és Restaurátor Főosztály	1.56
0.157 A	Műgyűvelémi és Restaurátor Főosztály	4.84
0.158	Műgyűvelémi és Restaurátor Főosztály	4.96
0.159	Műgyűvelémi és Restaurátor Főosztály	16.11
0.160	Műgyűvelémi és Restaurátor Főosztály	41.33
0.160 A	Műgyűvelémi és Restaurátor Főosztály	17.16
0.160 B	Műgyűvelémi és Restaurátor Főosztály	4.24
0.161	Egyéb: közlekedő, lépcső, mosdó, Wc, Elkezdő	210.86
0.162	Egyéb: közlekedő, lépcső, mosdó, Wc, Elkezdő	138.29
0.163	Egyéb: közlekedő, lépcső, mosdó, Wc, Elkezdő	21.93
0.164	Egyéb: közlekedő, lépcső, mosdó, Wc, Elkezdő	115.45
0.165	Egyéb: közlekedő, lépcső, mosdó, Wc, Elkezdő	6.86
0.166	Egyéb: közlekedő, lépcső, mosdó, Wc, Elkezdő	6.86
0.167	Egyéb: közlekedő, lépcső, mosdó, Wc, Elkezdő	20
0.168	Egyéb: közlekedő, lépcső, mosdó, Wc, Elkezdő	20
0.169	Egyéb: közlekedő, lépcső, mosdó, Wc, Elkezdő	6.5
0.170	Egyéb: közlekedő, lépcső, mosdó, Wc, Elkezdő	7.4
0.171	Egyéb: közlekedő, lépcső, mosdó, Wc, Elkezdő	7.3
0.172	Egyéb: közlekedő, lépcső, mosdó, Wc, Elkezdő	64
0.173	Egyéb: közlekedő, lépcső, mosdó, Wc, Elkezdő	73
0.174	Egyéb: közlekedő, lépcső, mosdó, Wc, Elkezdő	4.8
0.175	Egyéb: közlekedő, lépcső, mosdó, Wc, Elkezdő	3.9
0.176	Egyéb: közlekedő, lépcső, mosdó, Wc, Elkezdő	466
0.177	Egyéb: közlekedő, lépcső, mosdó, Wc, Elkezdő	206
0.178	Egyéb: közlekedő, lépcső, mosdó, Wc, Elkezdő	965
KERTÉSZLAKBAN KALKÁLTOTT ÉPÍTEREM-TERÁSZ	K0.1	36.32
Fogasztó tér	K0.2	35.41
Kiszolgáló pult	K0.3	5.69
Fogasztó tér	K0.4	36.29



Első emelet, vezérszint

A szinten az architektúrát sértetlenül hagyjuk. Kizárólag a főlépcső alatti átjáró (jelenleg bolt és üzemeles) területe épül át zárt egységként, kivétve az eredeti koncepcióban nem teljesen szerencsés megoldást, a körbe és lefele történő közlekedést mozgássérültek részére is megoldva. A hátsó szárny funkciói az új raktárakba kerülnek , helyükön állandó kiállítás létesül, helyükön szerkezeti változás nem szükséges.

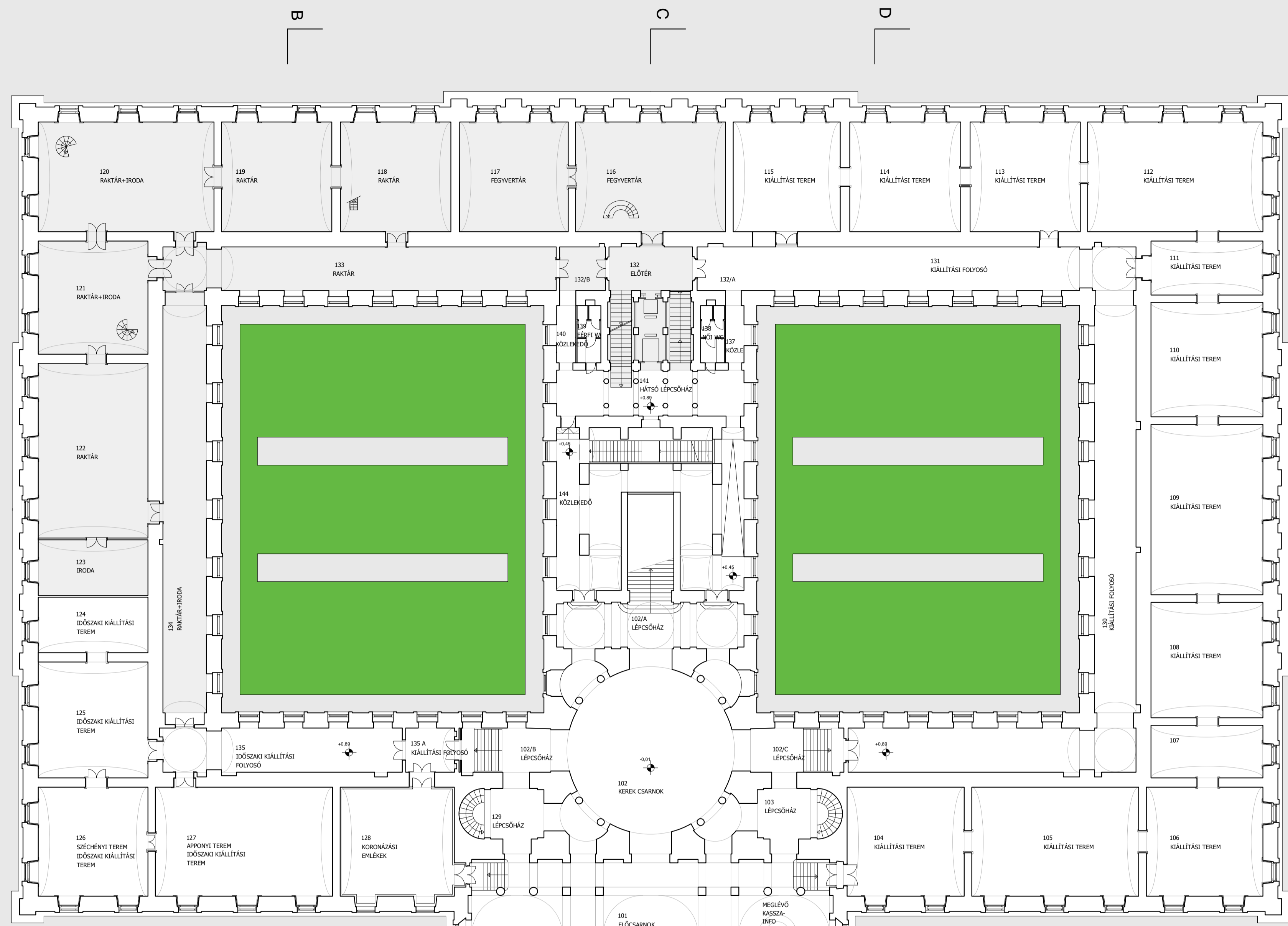
Földszint

A bővítésekénél részletesen leírt változtatásokon kívül felszabadul a középkori kővár területe a környezetet átjárás alól, mivel a ruhatar a felső szintekről ennek megkerülésével is elérhetővé válik. Teljes értékű teremként kiállítás, a múzeum tanácskozószobát, szociálgyűléseket lehet benne tartani. A mögötte elhelyezkedő Pálffy terem funkciója bekerül az új részbe (melynek neve is átkerülhetne), helyén a gyermekfoglalkoztatás helyiségeit helyeztük el, 3 teremre bontva (270 nm), a szükséges raktárakkal és melléképítményekkel, ruhatarral ellátva. Ezek a lépcsőből közvetlenül megközelíthetők.

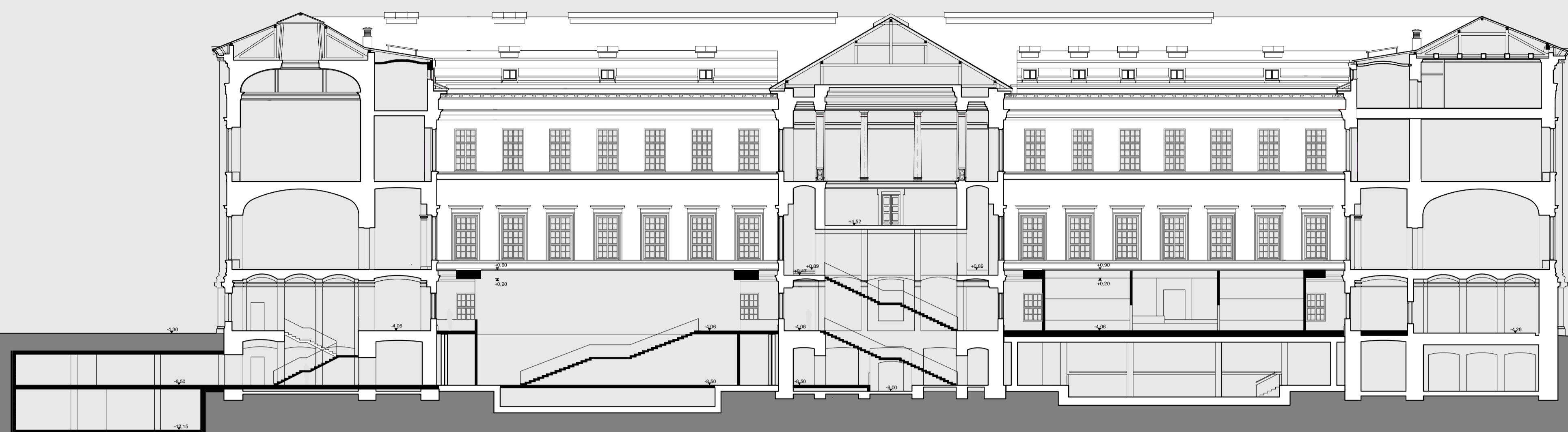
Pincészet

Az északi udvarba bekerülő kiállítási helyiségek és a meglévő lapidárium közötti terület már jelenleg is részletesen látogatók által használt. Itt az újra definiált lépcső és kibővített előtér szolgálja az összesen 1800 nm kiállítóterület elérését. A mozgássérült útvonal és a lift elérése is egyértelművé válik. Ez a szint is kap vízszelvényt, így teljes értékű látogatói területté válik. A zsilipelés és a raktárak biztonságos leválasztása és megközelítése ugyan olyan módon megoldható, ahogy jelenleg. A kiéleptített kb. 80 nm rossz távlatú raktár az új raktáraknál nyer elhelyezést. A restaurátor főosztály munkahelyeit a hozzájuk tartozó raktárakkal munkavégzésre alkalmas helyre való kiéleptítése javasszuk (kb. 700 nm), fennmaradó főlépcső alatti részeit megtartottuk.

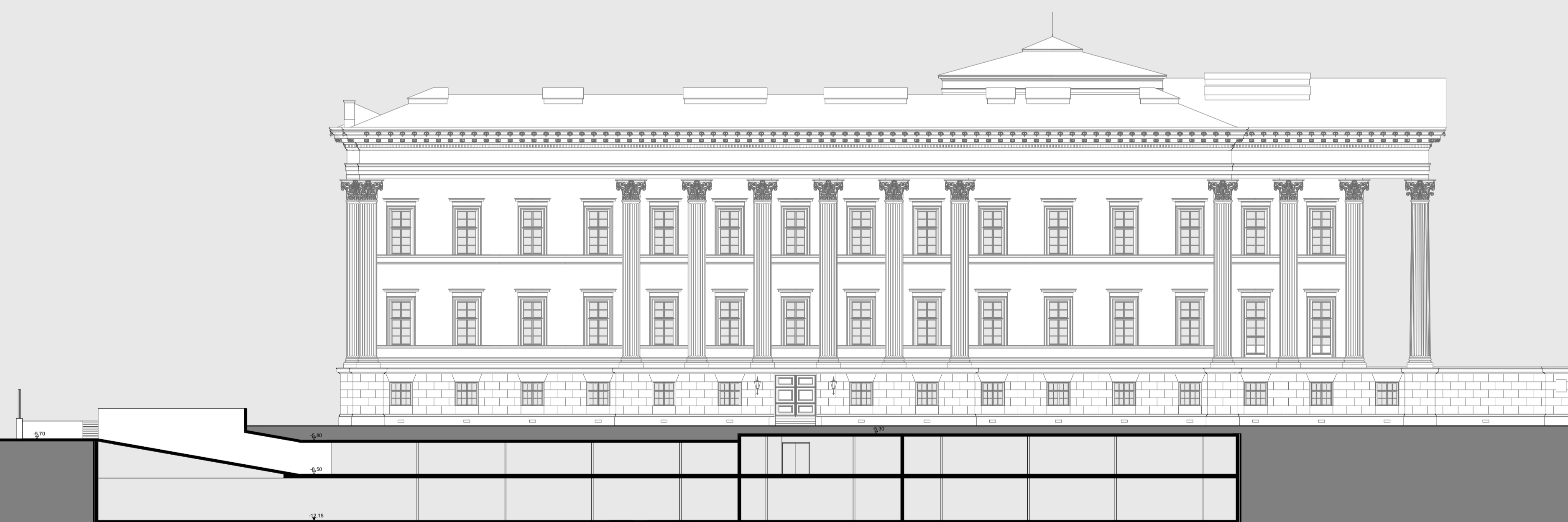
- KÖZÖNSÉGFORGALMI TERÜLET
- ÁLLANDÓ KIÁLLÍTÓ TÉR
- IDŐSZAKOS KIÁLLÍTÓ TÉR
- ÜZEMI TERÜLET



Előcsarnok	101	Közönség forgalmi tér	401,75
Kerekcsarnok	102	Közönség forgalmi tér	163,91
Lépcsőház	102 A	Közönség forgalmi tér	65,12
Lépcsőház	102 B	Közönség forgalmi tér	28,95
Lépcsőház	102 C	Közönség forgalmi tér	30,26
Kiállítási terem	103	Közönség forgalmi tér	29,96
Kiállítási terem	104	Közönség forgalmi tér	94,45
Kiállítási terem	105	Közönség forgalmi tér	136,08
Kiállítási terem	106	Közönség forgalmi tér	92,89
Kiállítási terem	107	Közönség forgalmi tér	43,00
Kiállítási terem	108	Közönség forgalmi tér	94,03
Kiállítási terem	109	Közönség forgalmi tér	130,92
Kiállítási terem	110	Közönség forgalmi tér	93,08
Kiállítási terem	111	Közönség forgalmi tér	43,94
Érdemlék-Érdemlékterem	112	Közönség forgalmi tér	140,62
Raktár	113	Érdemlék-Érdemlékterem	90,91
Kiállítási terem	114	Közönség forgalmi tér	87,22
Raktár	115	Közönség forgalmi tér	89,96
Kiállítási terem	116	Közönség forgalmi tér	118,50
Raktár	117	Régészeti Tár	91,49
Raktár	118	Közönség Forgalmi tér	89,30
Raktár	119	Közönség Forgalmi tér	89,78
Raktár+Iroda	120	Közönség Forgalmi tér	141,37
Raktár+Iroda	121	Közönség Forgalmi tér	94,14
Raktár	122	Közönség Forgalmi tér	142,32
Iroda	123	Közönség Forgalmi tér	45,36
Iđszaki Kiállítási terem	124	Közönség forgalmi tér	45,27
Iđszaki Kiállítási terem	125	Közönség forgalmi tér	94,50
Szociális terem, Iđszaki Kiállítási terem	126	Közönség forgalmi tér	89,30
Apornyó terem, Iđszaki Kiállítási terem	127	Közönség forgalmi tér	141,47
Koronázási emlékek	128	Közönség forgalmi tér	92,89
Lépcsőház	129	Közönség forgalmi tér	29,96
Kiállítási folyosó	130	Közönség forgalmi tér	248,89
Raktár	131	Érdemlék-Érdemlékterem	109,31
Kiállítási terem	132	Közönség forgalmi tér	104,44
Előter	132 A	Egyéb: köztételező, lépcső, mosdó, WC, Ébész	18,15
Előter	132 B	Egyéb: köztételező, lépcső, mosdó, WC, Ébész	14,61
Raktár	133	Közönség Forgalmi tér	125,96
Raktár+Iroda	134	Közönség Forgalmi tér	141,75
Iđszaki Kiállítási folyosó	135	Közönség forgalmi tér	77,33
Kiállítási folyosó	135 A	Közönség forgalmi tér	15,75
Múzeum-shop	136	Közönség forgalmi tér	36,24
Köztételező	137	Egyéb: köztételező, lépcső, mosdó, WC, Ébész	8,25
Köztételező	138	Egyéb: köztételező, lépcső, mosdó, WC, Ébész	10,25
FEI WC	139	Egyéb: köztételező, lépcső, mosdó, WC, Ébész	10,25
Köztételező	140	Egyéb: köztételező, lépcső, mosdó, WC, Ébész	8,25
Hátsó lépcsőház	141	Egyéb: köztételező, lépcső, mosdó, WC, Ébész	60,43
Múzeum-shop	142	Közönség forgalmi tér	33,13
Köztételező	143	Múzeumi Főosztály	19,89
Köztételező	144	Múzeumi Főosztály	36,24
Múzeum-shop	145	Közönség forgalmi tér	19,89
Múzeum-shop	146	Közönség forgalmi tér	14,01



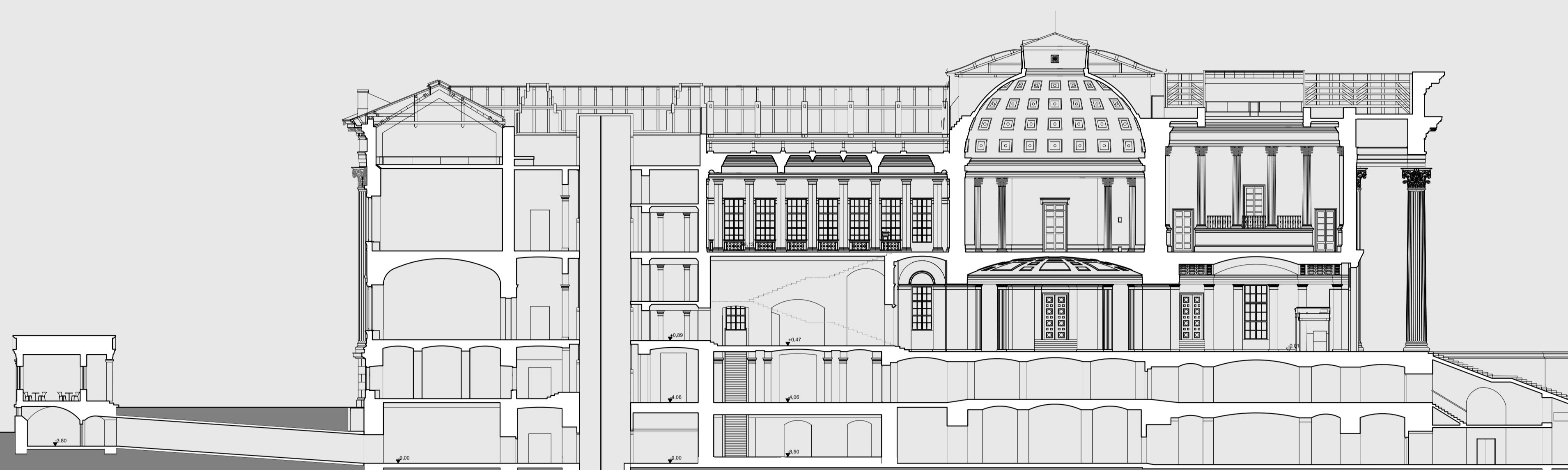
A - A METSZET M = 1 : 250



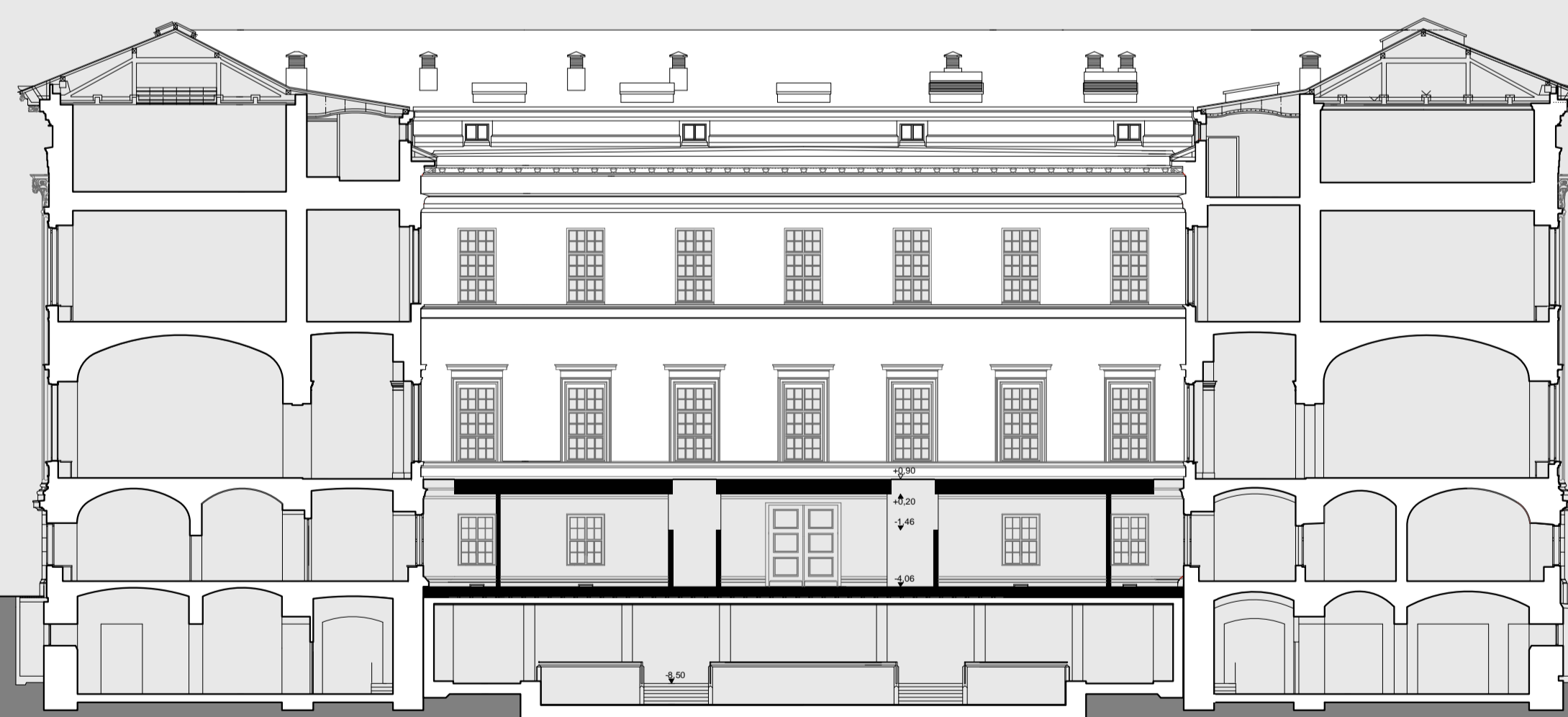
E - E METSZET M = 1 : 250



B-B METSZET M = 1 : 250



C-C METSZET M = 1 : 250



D-D METSZET M = 1 : 250



FOGADÓTÉR

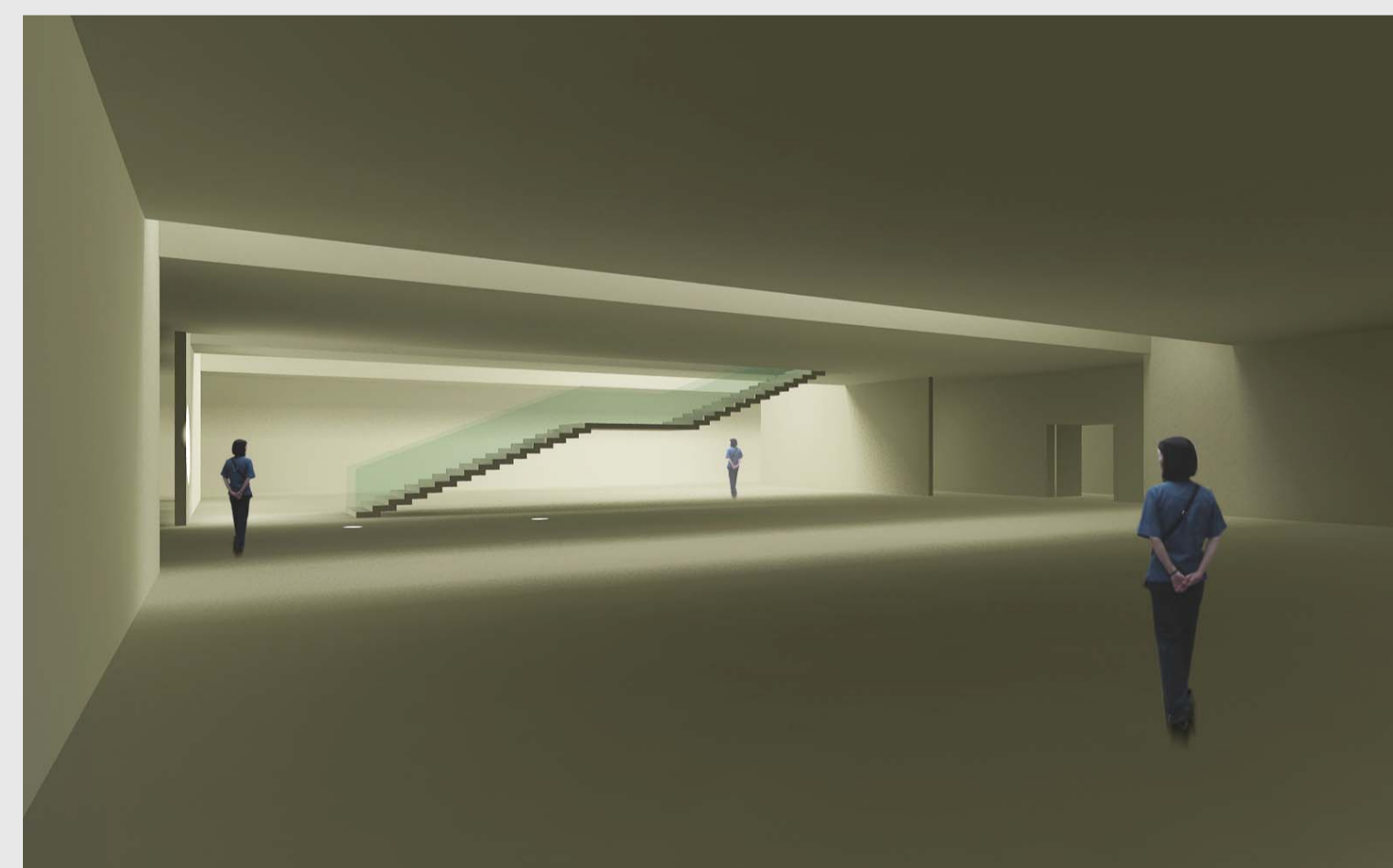


ÚJ KIÁLLÍTÓ TÉR



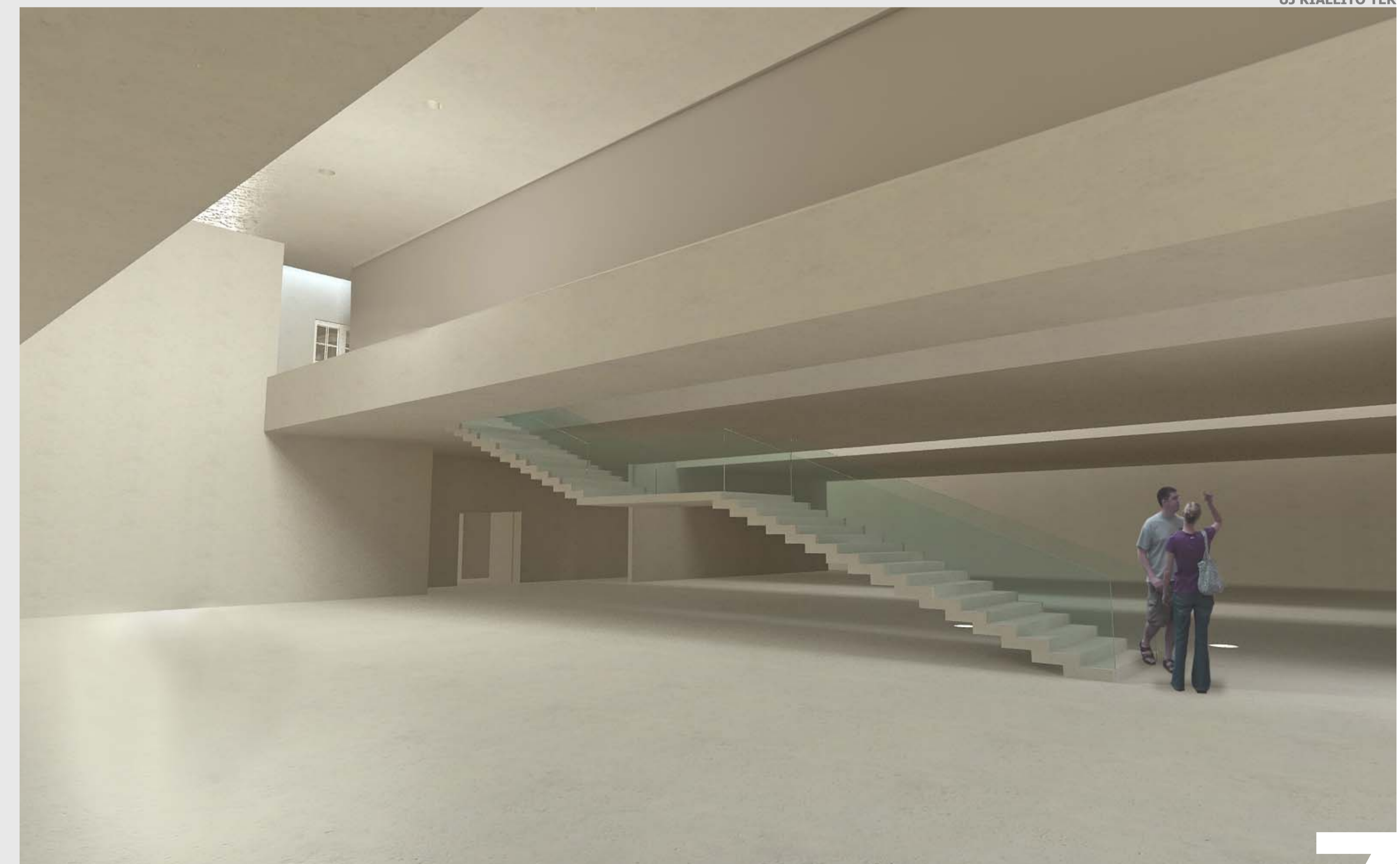
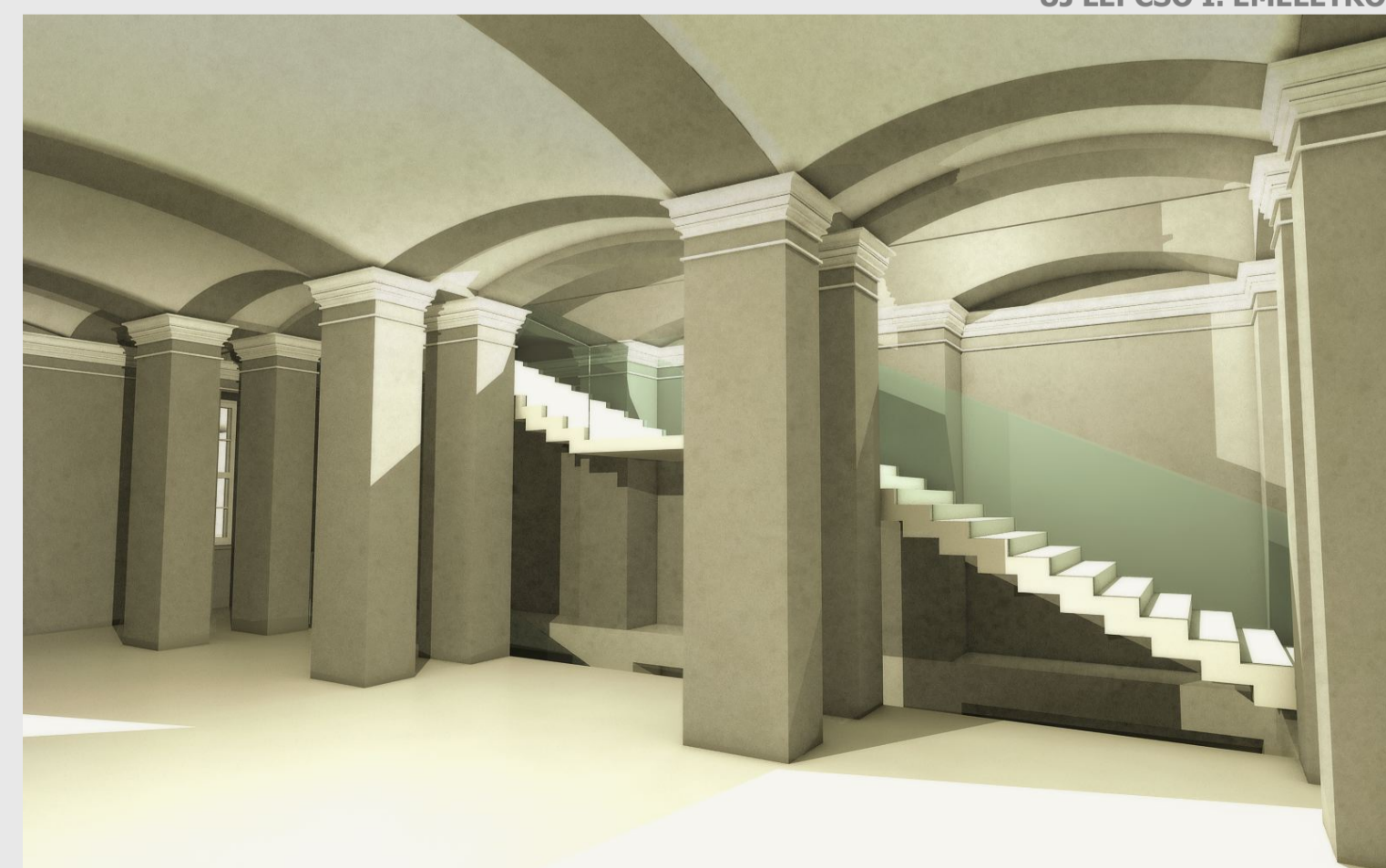
RUHATÁR

BÜFÉ

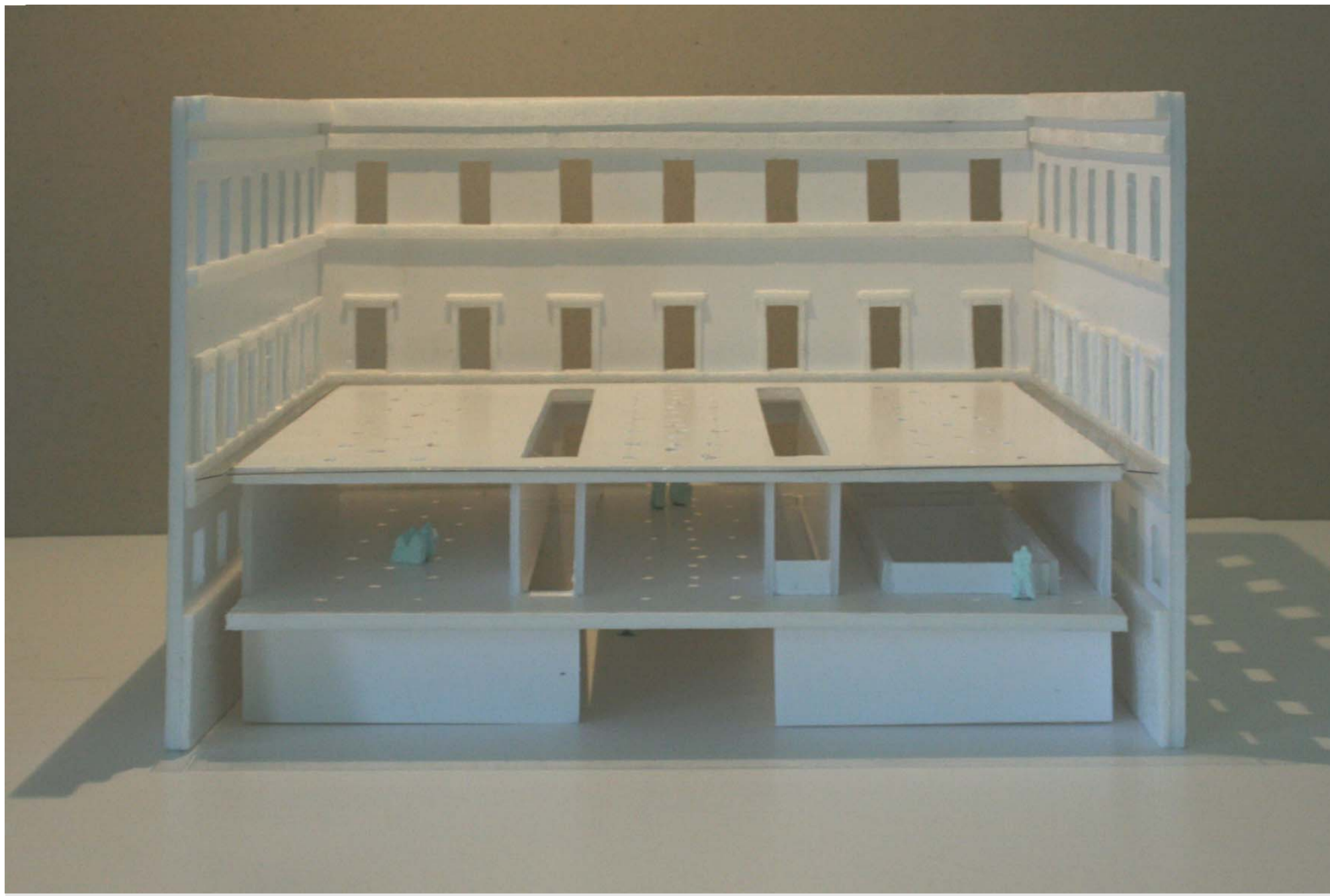


ÚJ KIÁLLÍTÓ TÉR

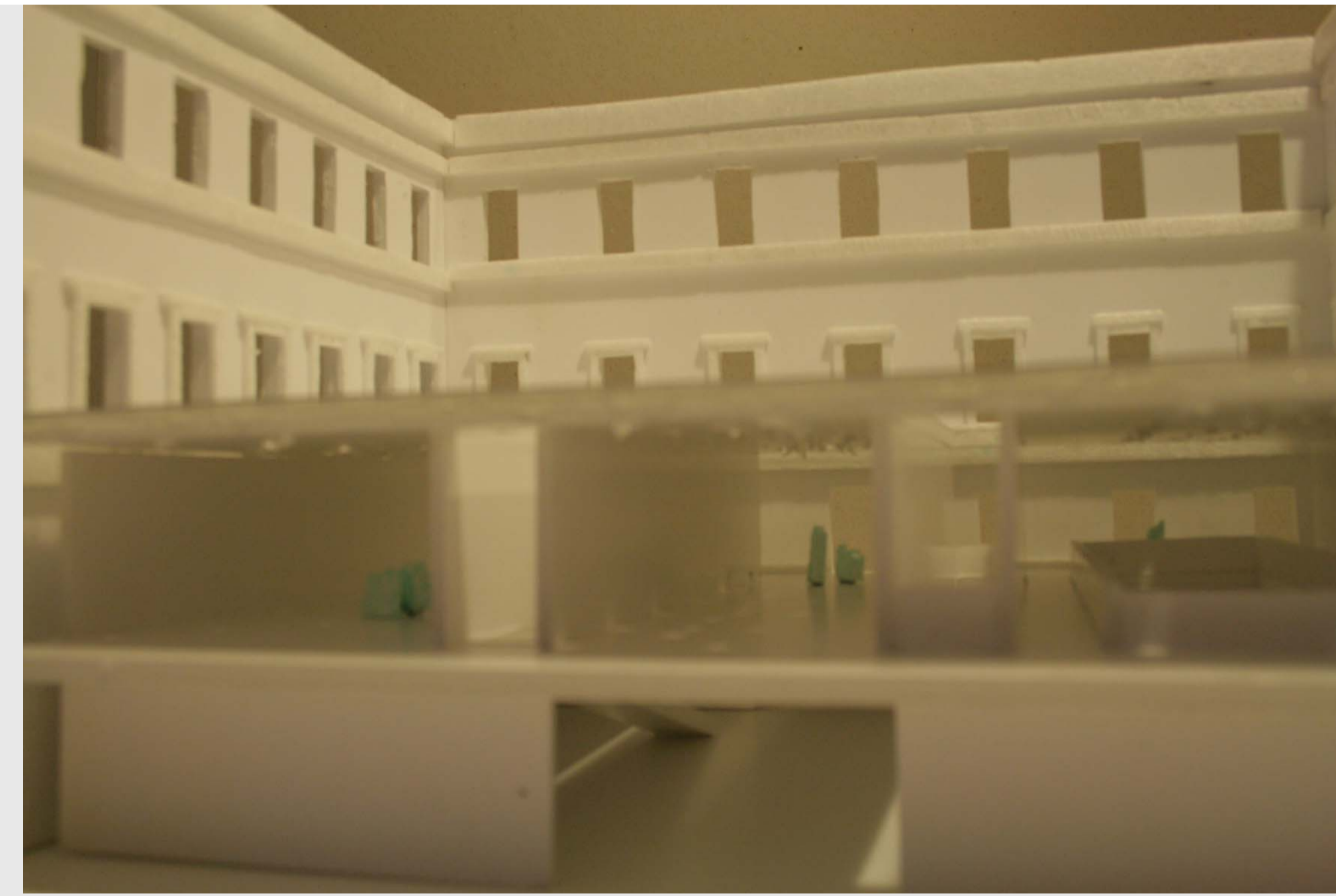
ÚJ LÉPCSŐ I. EMELETRŐL



ÚJ KIÁLLÍTÓ TÉR

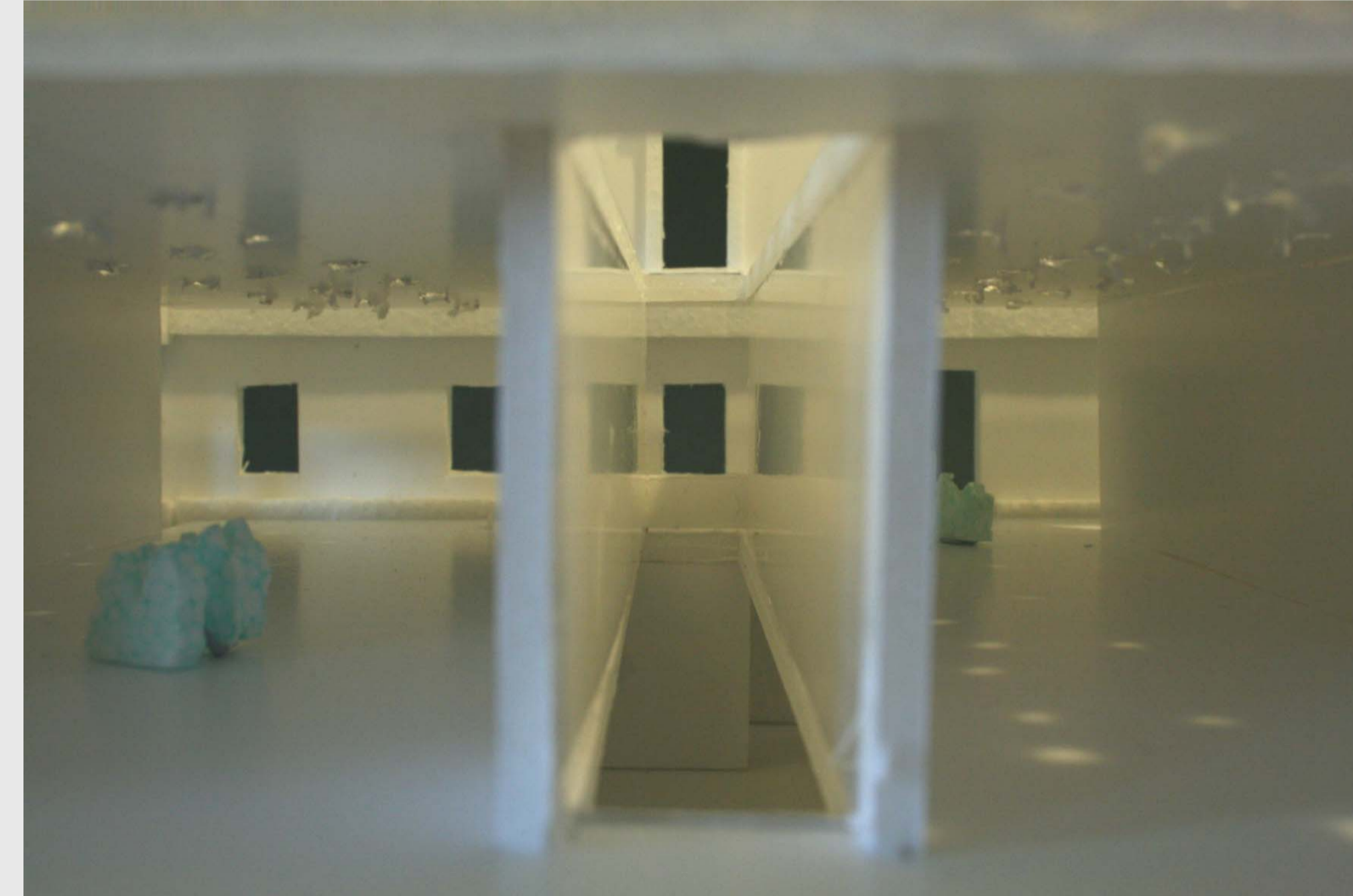


KIÁLLÍTÁSI CENTRUM MODELLE UDVARI ELHELYEZÉSSSEL

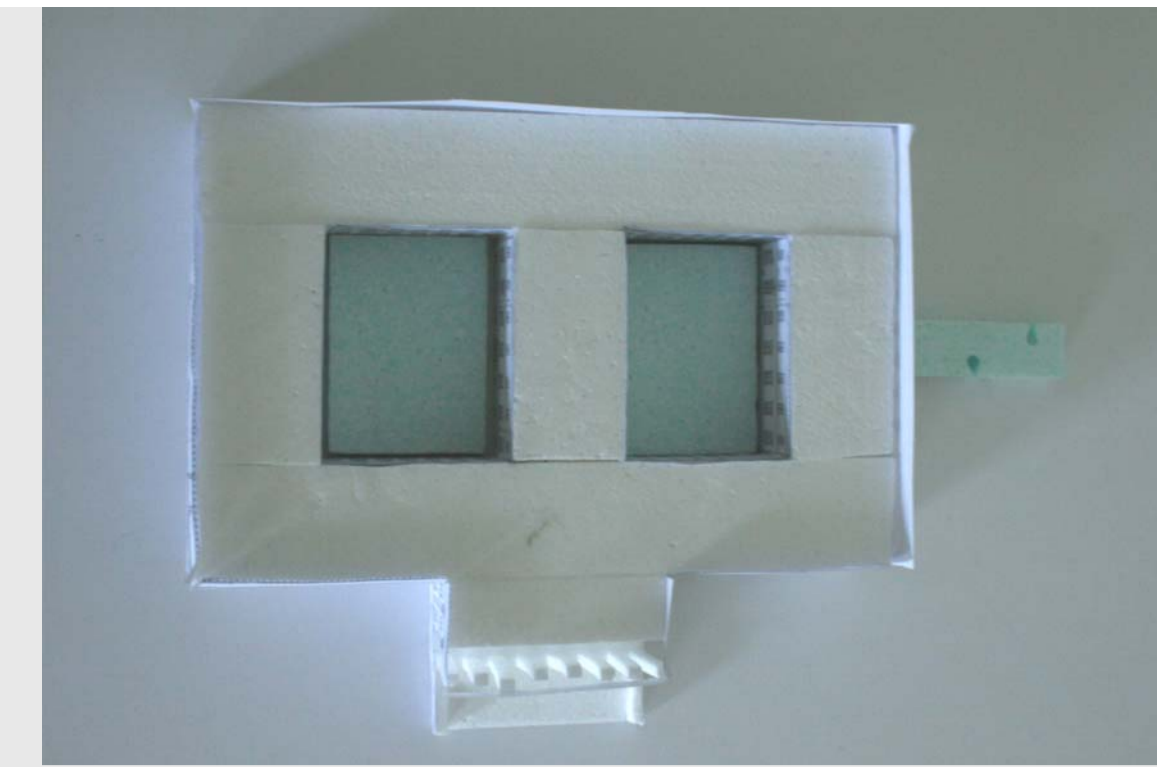


FELSŐ SZINT BEVILÁGÍTÁSSAL, GALÉRIATEREM

FELSŐ SZINT BEVILÁGÍTÁSSAL, LÉPCSŐTÉR



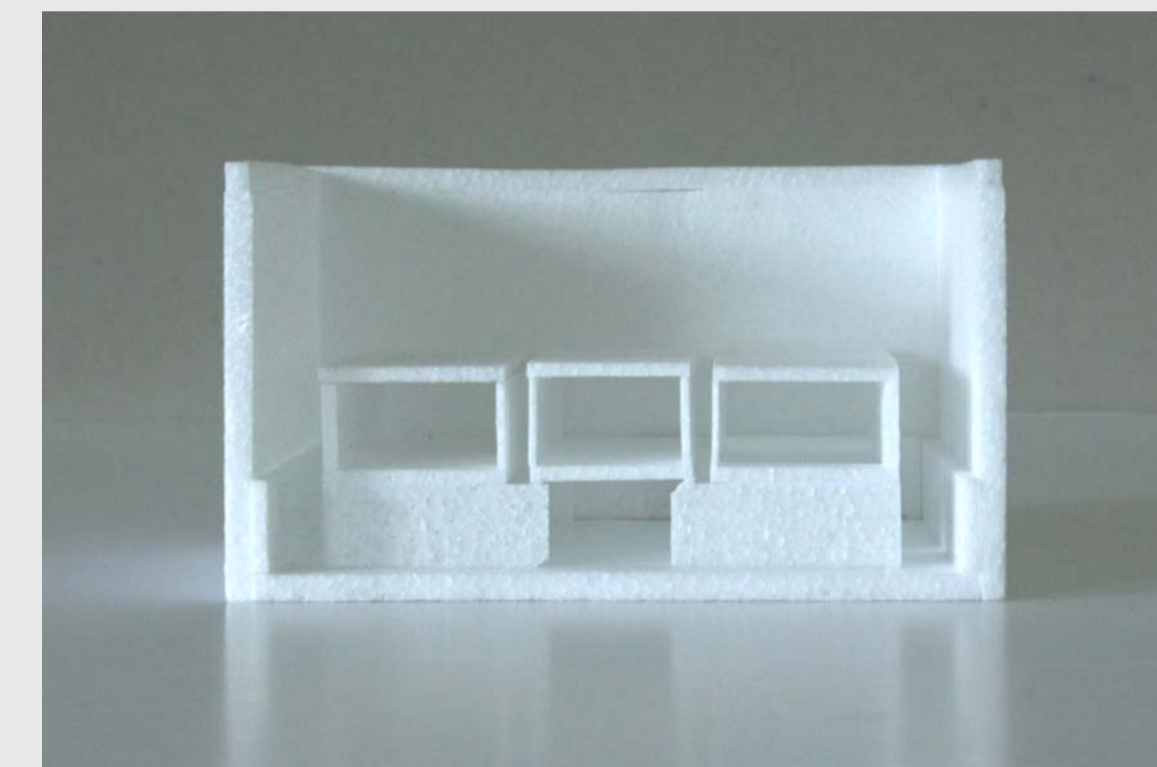
FELSŐ SZINT BEVILÁGÍTÁSSAL, KONFERENCIA TEREM



1. VÁZLAT



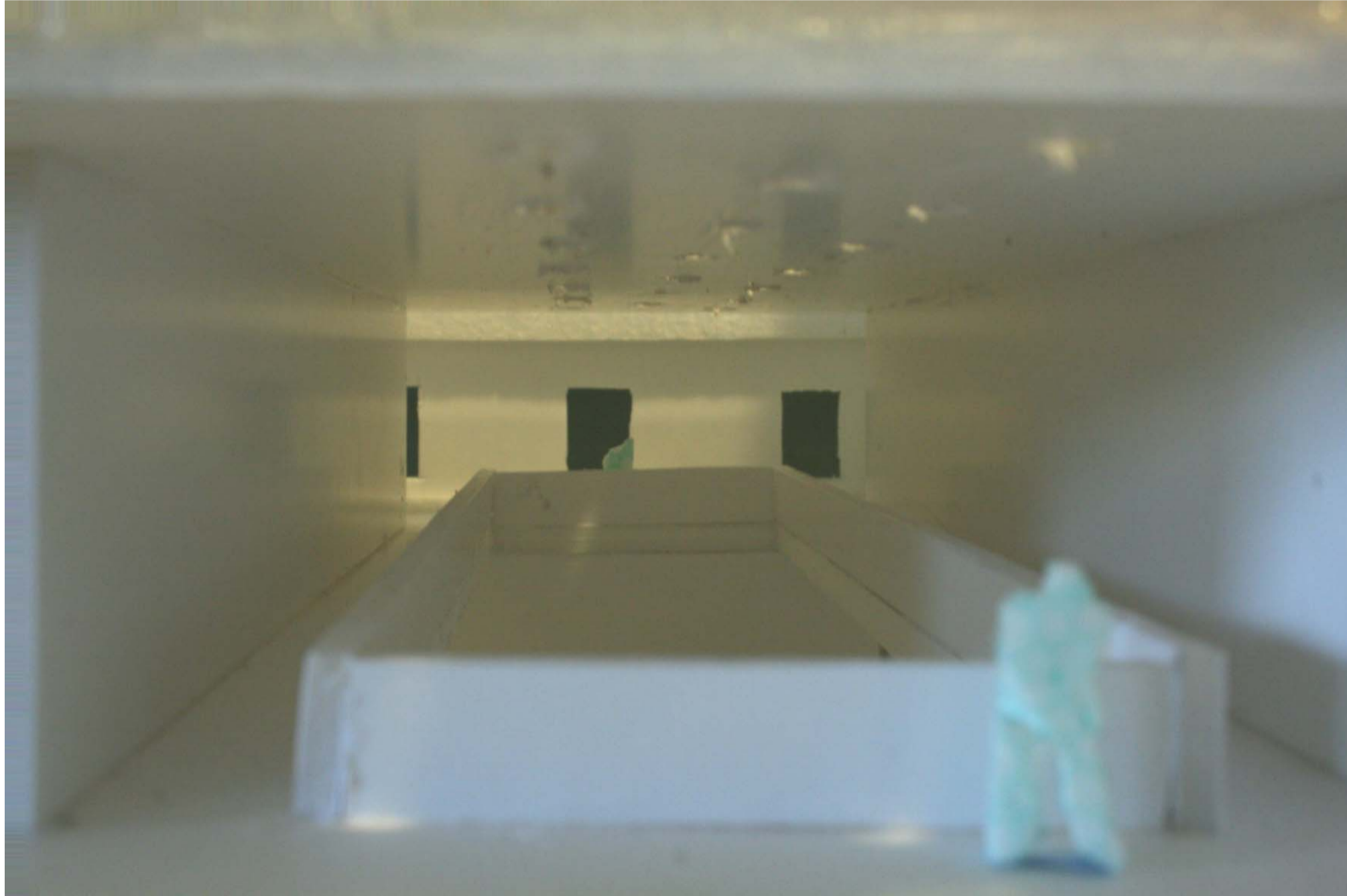
1. VÁZLAT



2. VÁZLAT



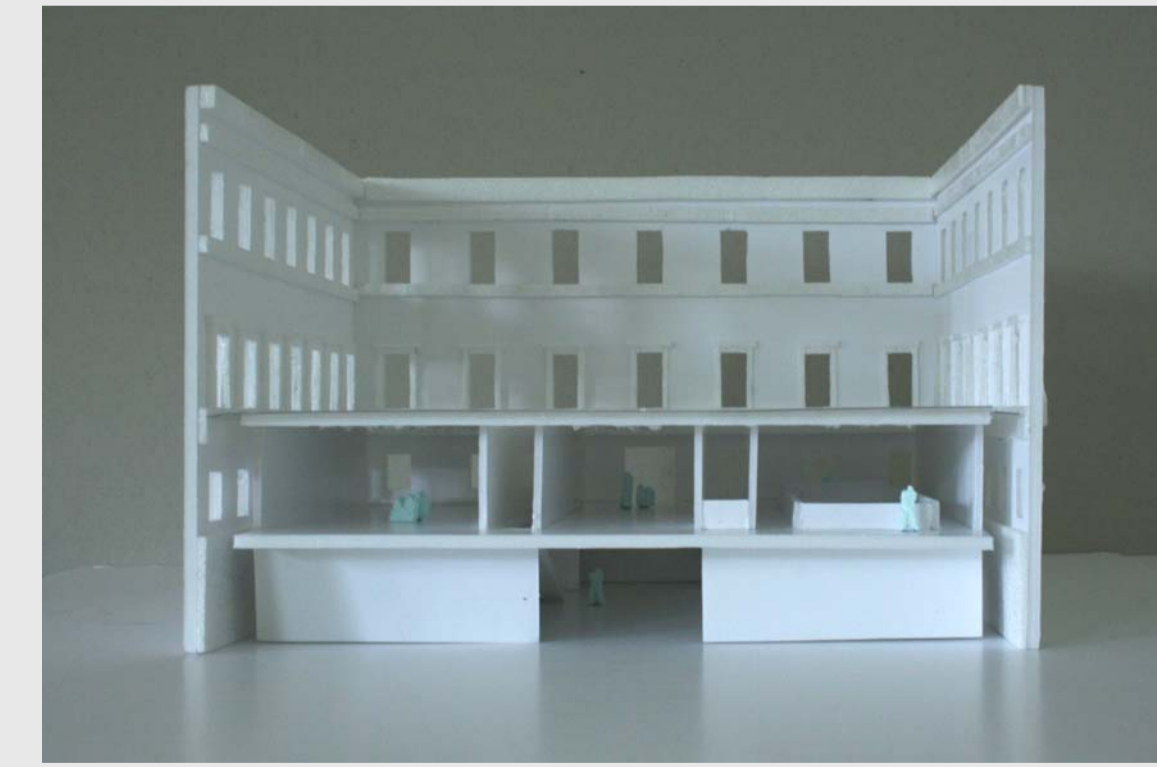
2. VÁZLAT



ALSÓ SZINT BEVILÁGÍTÁSSAL



ALSÓ SZINT BEVILÁGÍTÁSSAL



VÉGLEGES VÁLTOZAT