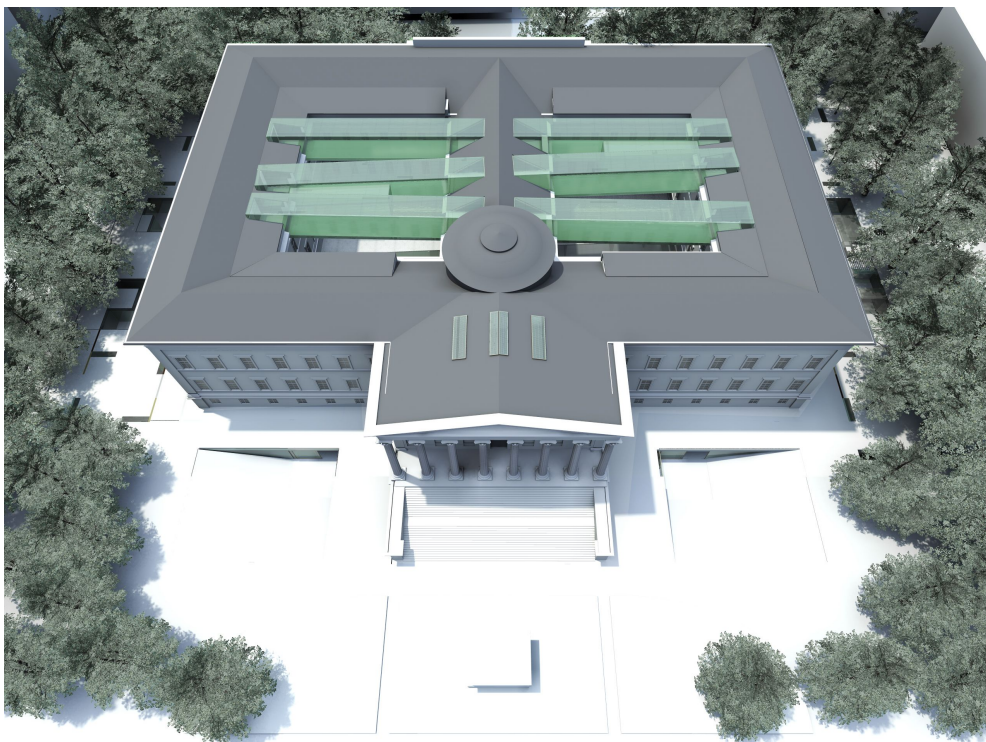
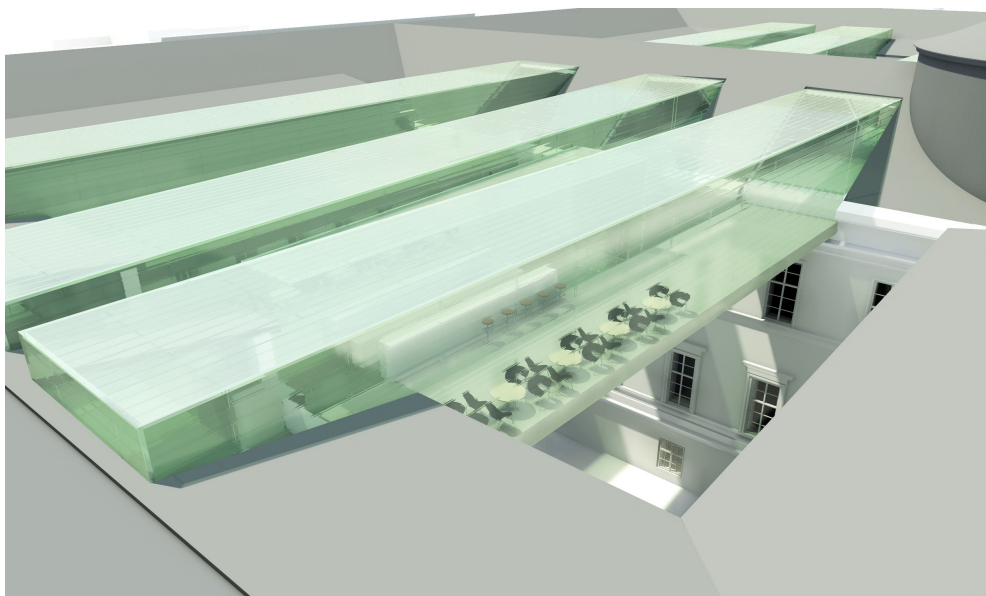


MNM komplex fejlesztése tervpályázat 2010 - Mobilia Kft



konceptió

A meglévő udvarok tereinek és a klasszicista térfalainak megtartása *jel* kialakítása, mely összeköti és jelképesen fedi az udvarokat, mely egyszerre fed és egyszerre enged fényt az udvarokba-egyfajta *átmeneti tereket* létrehozva külső és belső között, továbbá- új funkciót (kiállítási kávézó, kisebb rendezvénytér) ad, hívogat felfelé, mégsem konkurál a tetővel.



Az udvarokat összekötő és új kiállítási tereket, design kávézót magában foglaló üveghasábok

rekonstrukció

A Nemzeti Múzeum épületének rekonstrukcióját a meglévő szintek, belső homlokzatok és közlekedési rendszerek megtartásával, a nyílások visszaállításával, illetve a régi gazdasági tengely újra értelmezésével, újbóli használatbavételével képzeltük el.

bővítés

Az múzeum területi bővítése a megközelítés és az alternatív használhatóság miatt jelentős részben az utcai szinthez közel, a felszín alatt valósulna meg.



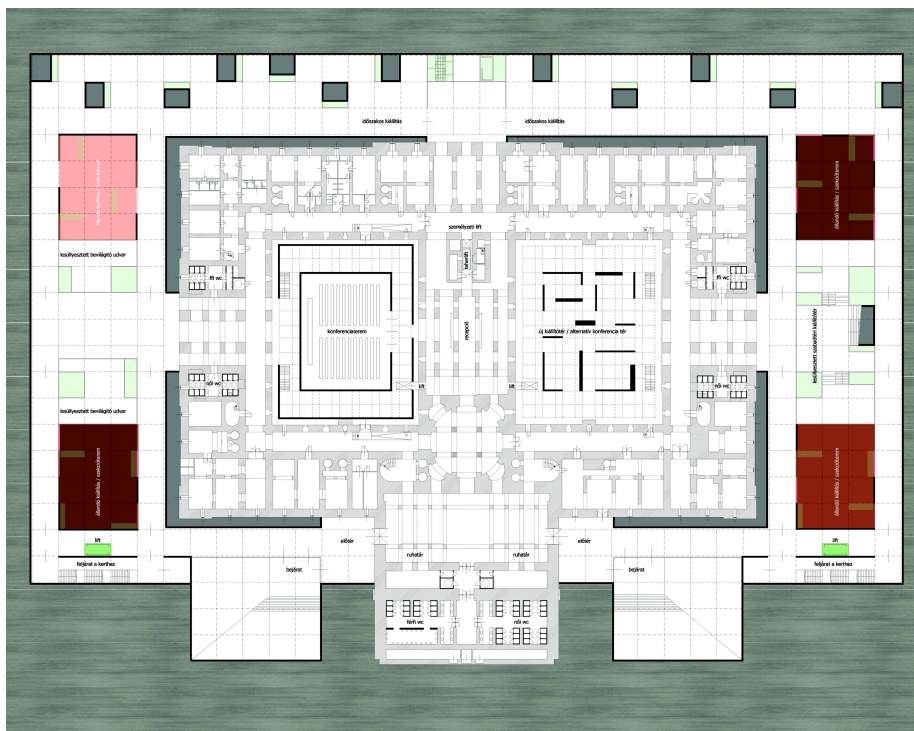
Perspektivikus metszet az udvarokon keresztül az új lejáratokkal, funkciókkal

A bővítés új kiállítóterek és kulturális rendezvények, konferenciák számára szükséges tereket biztosít úgy, hogy ezek megközelíthetősége a múzeum állandó kiállításának forgalmi rendszerétől függetlenül is működhet: ezek a terek akadálymentesen érhetőek el a kerti szintről, valamint a térszín alatti parkoló felől is.

érkezés

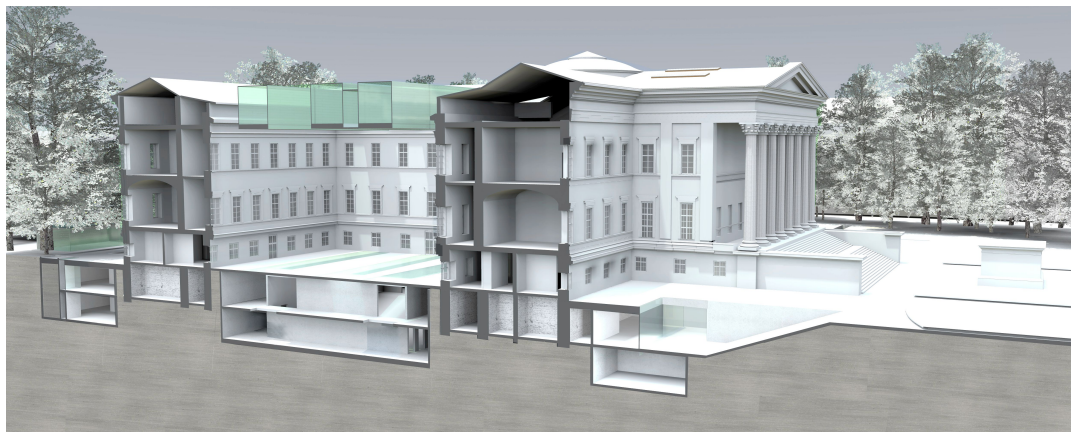
A múzeum fő gyalogos megközelítése a Múzeum körút felől történik. A főhomlokzati elő-lépcsőn feljutva a földszinti történelmi előcsarnokba érkezünk.

Az új kiállítóterekhez, valamint a mozgássérült megközelítéshez lesüllyesztett, és liftes bejárat létesül a múzeum kereszt irányú másodlagos tengelyében, mely a -1-es pinceszintre vezet.



A -1-es pinceszint alaprajza a lejáratokkal és az új térszín alatti funkciókkal

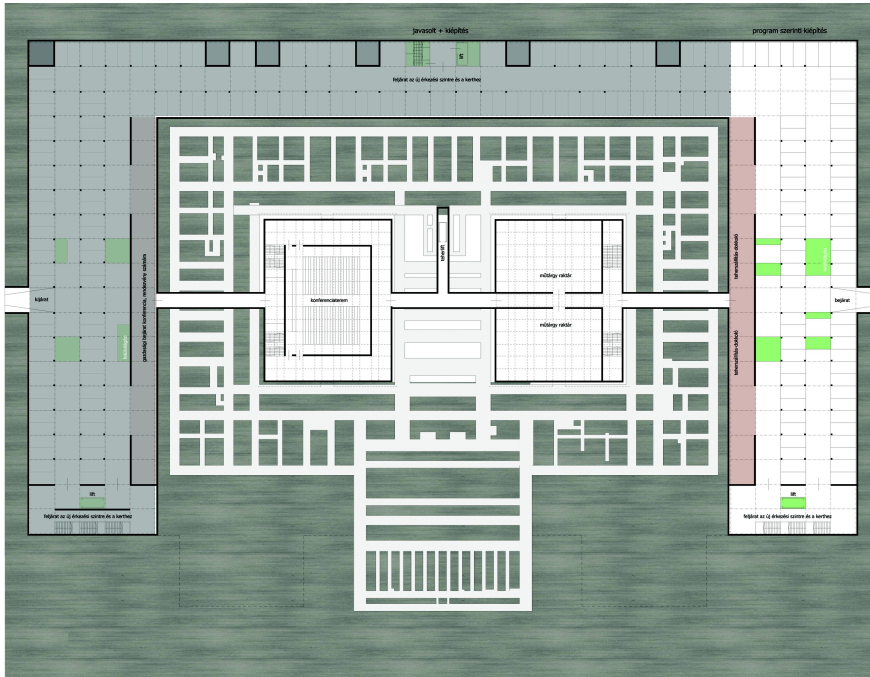
A -1-es szintű új, és a meglévő földszinti előcsarnoki fogadóterek közötti köztes szinten, az alagsorban kap helyet a ruhatár, valamint az előcsarnoki funkcióhoz szükséges vizesblokk.



Perspektívikus metszet az új lejárattal és a térszín alatti bővítésekkel

Gépkocsival történő megközelítés a Múzeum körút felől térszín alá süllyesztett behajtón történik, míg a *bővített-javasolt* program szerint a kihajtás a Bródy Sándor utca felé biztosított, így az épület főhomlokzata előtti történelmi-tradicionális patkó alakú behajtás gondolatosságában hasonlóan ismétlődik meg hátrahúzott pozícióban.

A metró állomásról térszín alatti, közvetlen elérésre is javaslatot teszünk.



A -2-es pince szint alaprajza a parkolókkal és múzeumi dokkolóval

akadálymentesítés

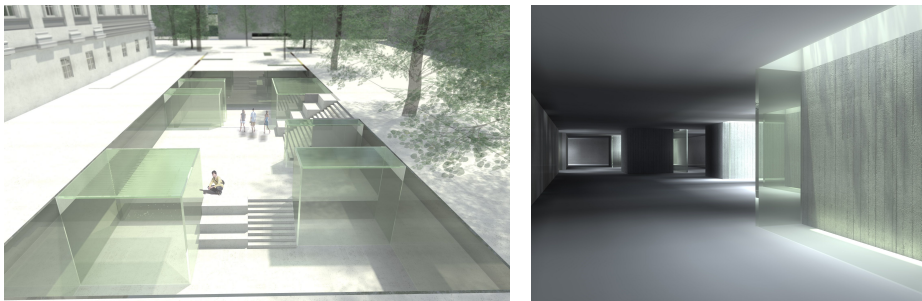
A meglévő szintek vertikális összekötéséhez 1-1 új látvány liftet terveztünk a főlépcsőházi előtér tengelyére szervezve, hidraulikus működtetéssel.

üzemeltetés

A bővített-rekonstruált épület az alábbi, egymástól akár függetlenül is üzemeltethető egységeket tartalmazza:

Az *1. zóna* alapvetően meglévő múzeumi területek, melyek magukban foglalják a földszinti, 1. és 2. emeleti kiállítási területeket és az üveghasábok területét.

A *2. zóna* a -1-es szint épületkontúrán belüli és kívüli új kiállító- és rendezvénytereit tartalmazza



A kert és a térszín alatti új kiállítótér kapcsolata

A 3. zóna az alagsori adminisztrációs helyiségeket és a tetőtéri üzemeltetési helyiségeket foglalja magában, kiegészítve a hátsó lépcsőnél lévő személyzeti felvonóval.

4. zóna a kert és a garázst, valamint az utca felől is akadálymentesített kertészházat jelenti, így ezek nemcsak a múzeum látogatóinak, hanem a pihenő célzattal, vagy a környező kulturális intézmények kiegészítéseként (pl. parkoló az Olasz Intézet rendezvényei számára)

