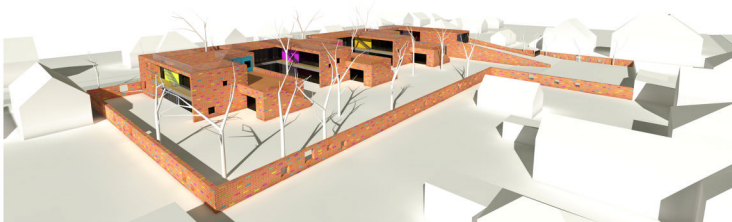




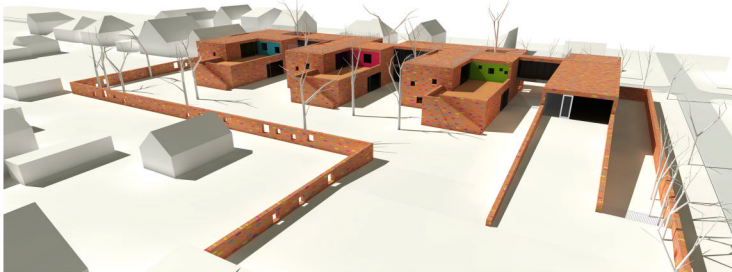
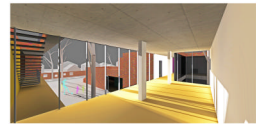
#### TALÁLT HELYZET

Családi házas beépítés, beékelődött 2 szintes középületekkel. Jó arányú utcák, fásított, zöld környezet, család-barát nyugodt közterületek.  
Zártkörű földszintes beépítés az utcavonalon, három épület összeépítésével és egy szabadon álló tömeg.  
A kertben gyönyörű nagyméretű lombos fák, az utcán kissé foghíjas fa sor.  
Tömör féglakerítés a vezér utca vonalán.



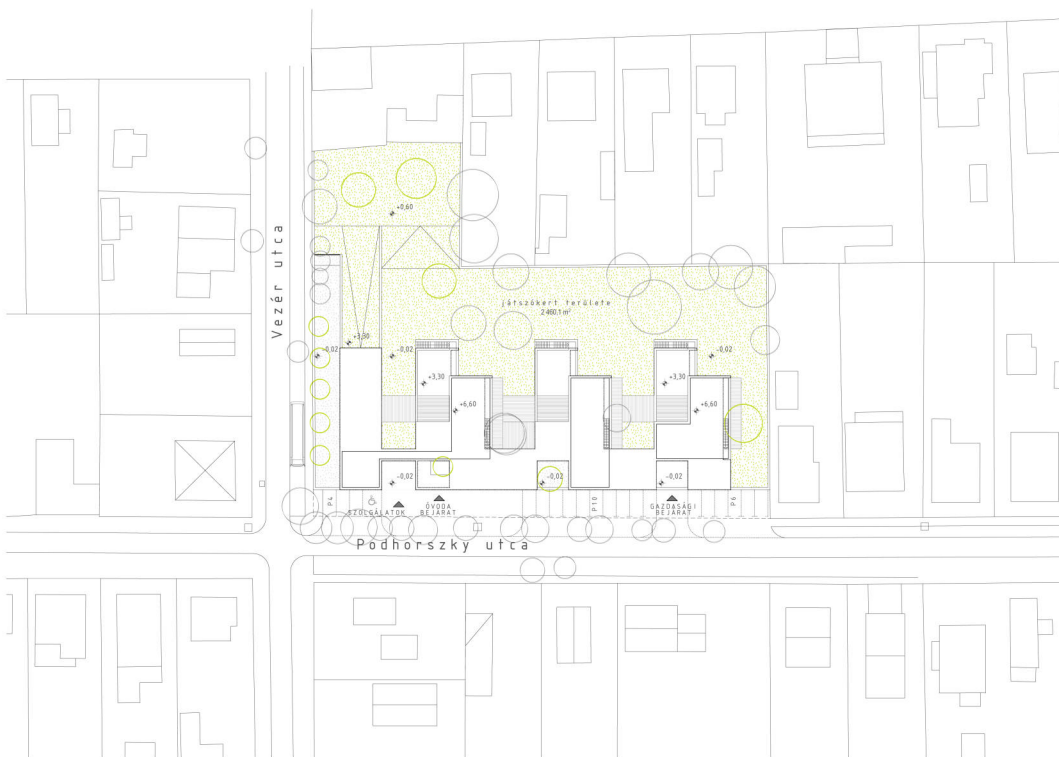
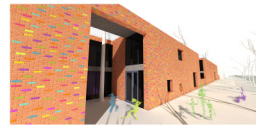
#### GÖNDOLATOK, ELVEK

- Az összevonni felken egy határozottan összefogott épület elhelyezése, úgy hogy a kisvárosi léptékbe illeszkedjen. Egységessége mellett megfelelő ritmusa, szaggatása is legyen a homlokzaton a tömegek egymásutánjának. A határozottan középületként megjelenő épület változatos felületeket mutasson az utca felé.
- A Tömeg kicsisége miatt az épület teteje, mint játszókert kerüjén hasznosításra.
- A játszókert felé a tömeg teraszosan legyen lebontva, laza térrányokat eredményezve.
- A belső és külső folyamatok egymásba olvadása jellemezze a feltáruló térsort.
- A játszókertben alakuljon ki intim, biztonságos, az épület védeméi évezet udvar és nagyméretű szabad terület egyaránt.
- Minél többet őrizzünk meg a nagyméretű fákból, melyek a játszóudvar és az épület klímáját jelentősen javítják, élhetőbbé teszik.
- A csoportszobák egységesen jó látólatot kapjanak.
- Az épület és az udvar alkotson szoros egységet, fonódjon egymásba.



#### TÖMEGALAKÍTÁS

Az épület egységes héjat kapott amely az udvarok csoportszobák homlokzati felületein nagyméretű nyílásokon szakad fel. Ez a héj a felőn, mint öbödik homlokzaton is jelentkezik, erősítve a birtokba vehető tárgy érzését. A burok hol kerítést, hol elgötét, hol térfalat képez az épületen kívül is. Ezzel a kertet és a környezetet is igyekeznek belátni az épület.  
Az utcára merőlegesen az eredeti telekhatárra reagáló épületszárnyakat terveztünk.



helyszínrajz m 1:500