

# II. ÜTEM

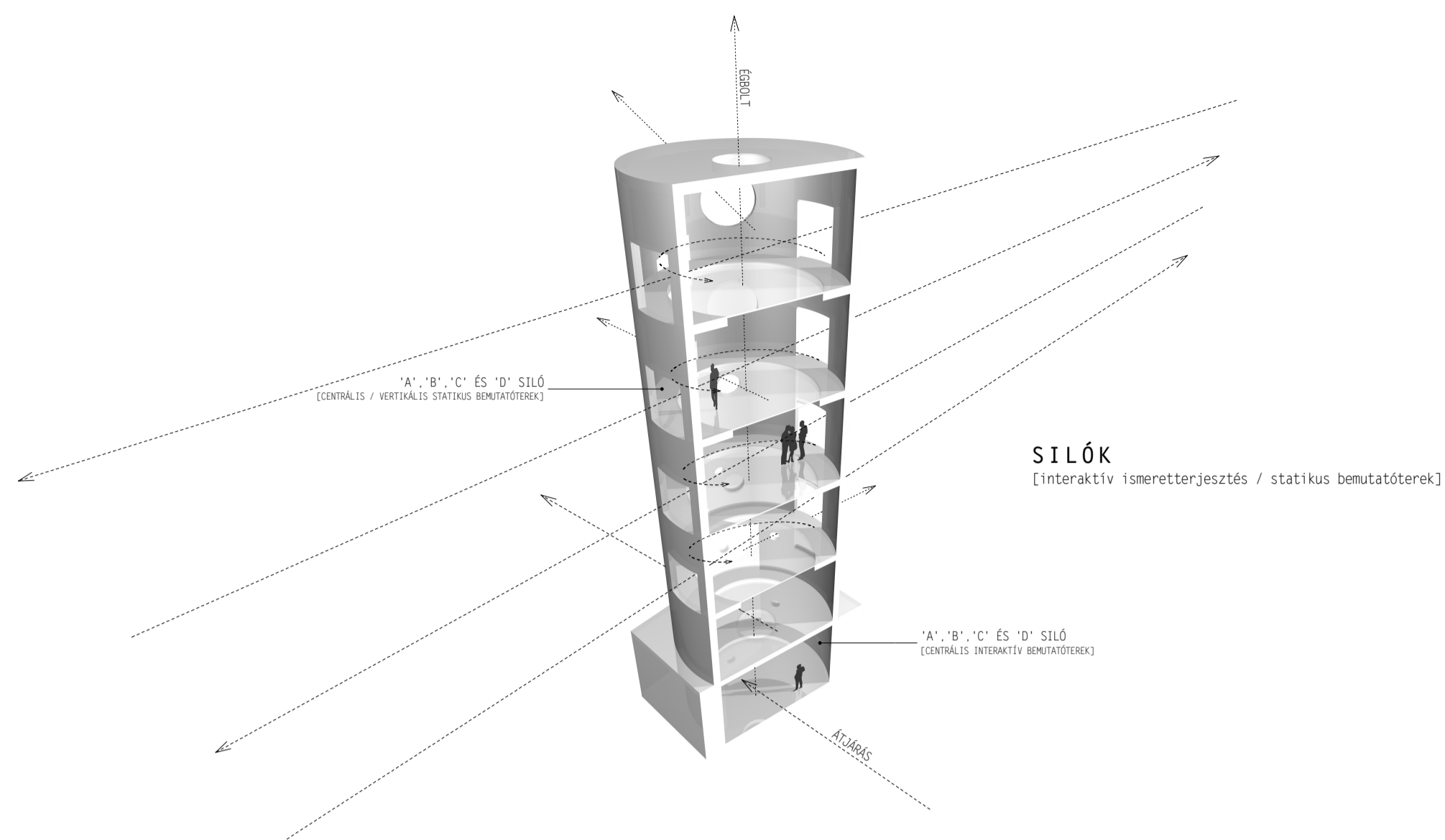
[Ismeretterjesztő tevékenység / Oktatás] - alagsor

## \_ tudás - silók

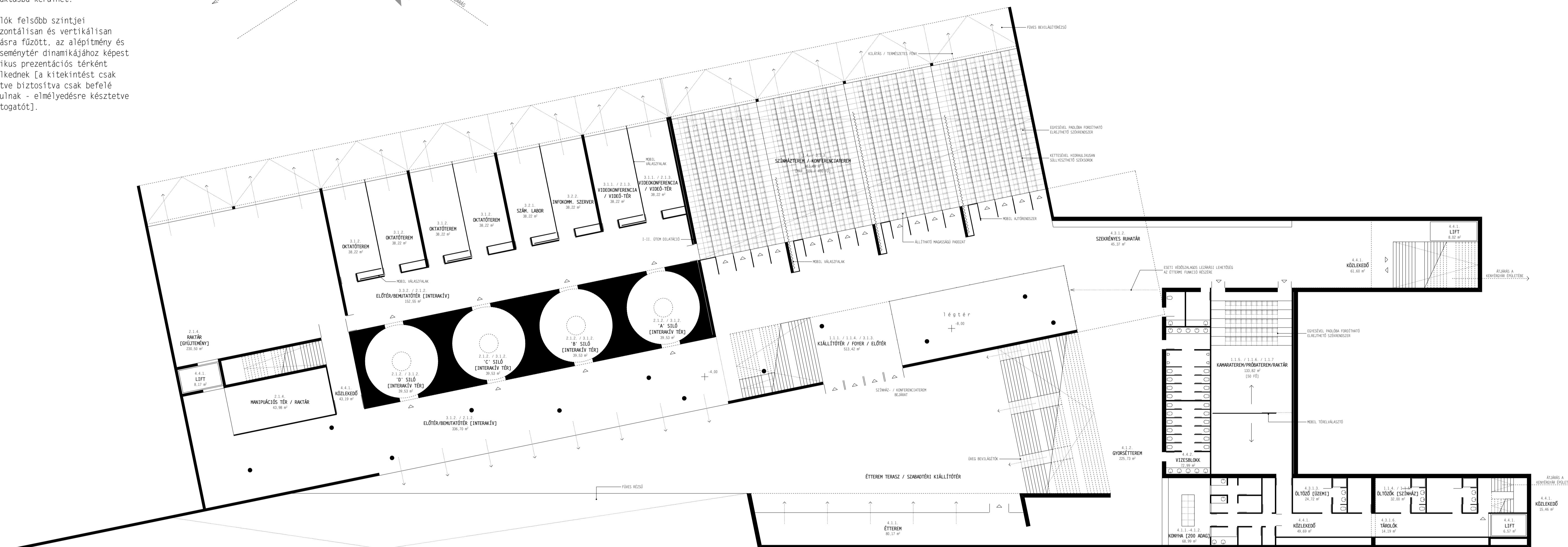
Az új SZÓDAGYÁR meghatározó eleme a négy, vertikálisan átlátható, fényes, fehér akrilfelületű centrális 'tudás-siló', melyek jellemzően az oktatás és ismeretterjesztés 'befelé forduló' tereit képezik.

A silók nehéz alsó felépítményei centrális interaktív térként határozhatók meg - íves falfelületeinek 'panoráma-vetítövászon'-ként való használatával a tér látogatója a világ akár más pontjával is valós időben érzékelhető vizuális kontaktusba kerülhet.

A silók felsőbb szintjei horizontálisan és vertikálisan egymásra fűzött, az alépitmény és az eseménytér dinamikájához képest statikus prezentációs térként viselkednek [a kitekintést csak elvéve biztosítva csak befelé fordulnak - elmélyedésre készítette a látogatót].



[étteremterasz / szabadtéri kiállítótér]



[320° - Csiky Gergely utca]



NEMZETKÖZI ÉPÍTÉSZETI TERVPÁLYÁZAT  
2010. JÚNIUS

### ALAGSOR

[1:200 Foyer / színház-konferenciaterem / oktatási helyiségek / interaktív bemutatóterek / étterem-konyha]