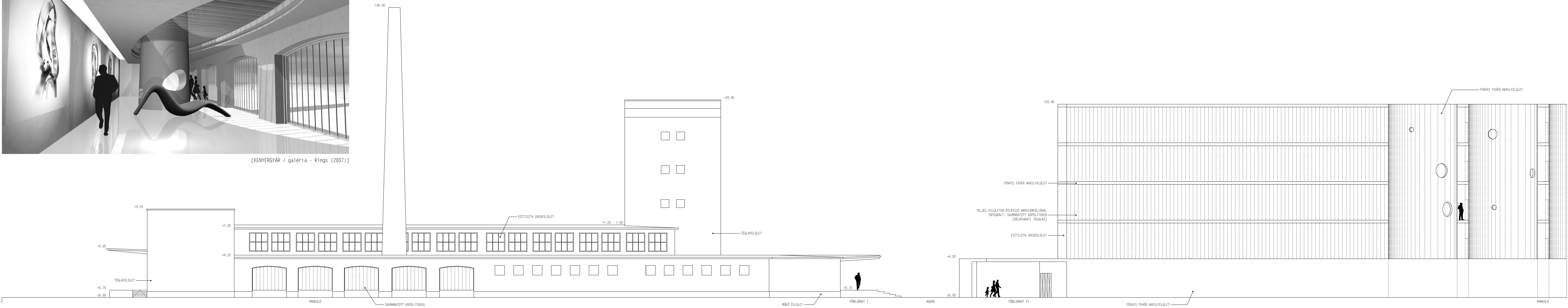
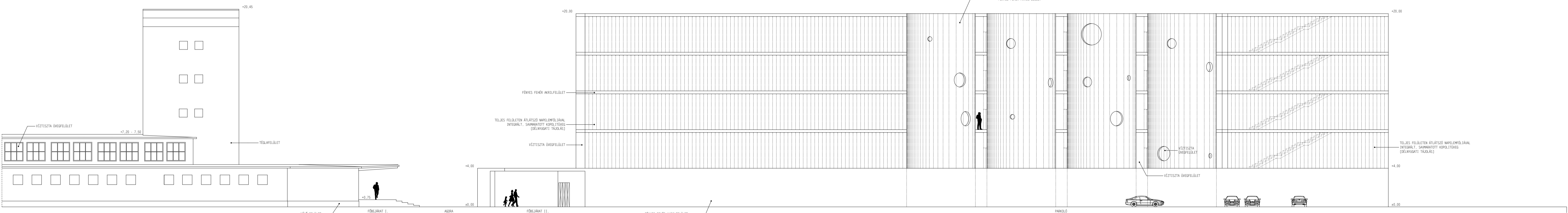




[KENYÉRGYÁR / galéria - Rings (2007)]



NYUGATI HOMLOKZAT
[1:200 Szekrényessy Kálmán utca felől]



NYUGATI HOMLOKZAT
[1:200 Szekrényessy Kálmán utca felől]

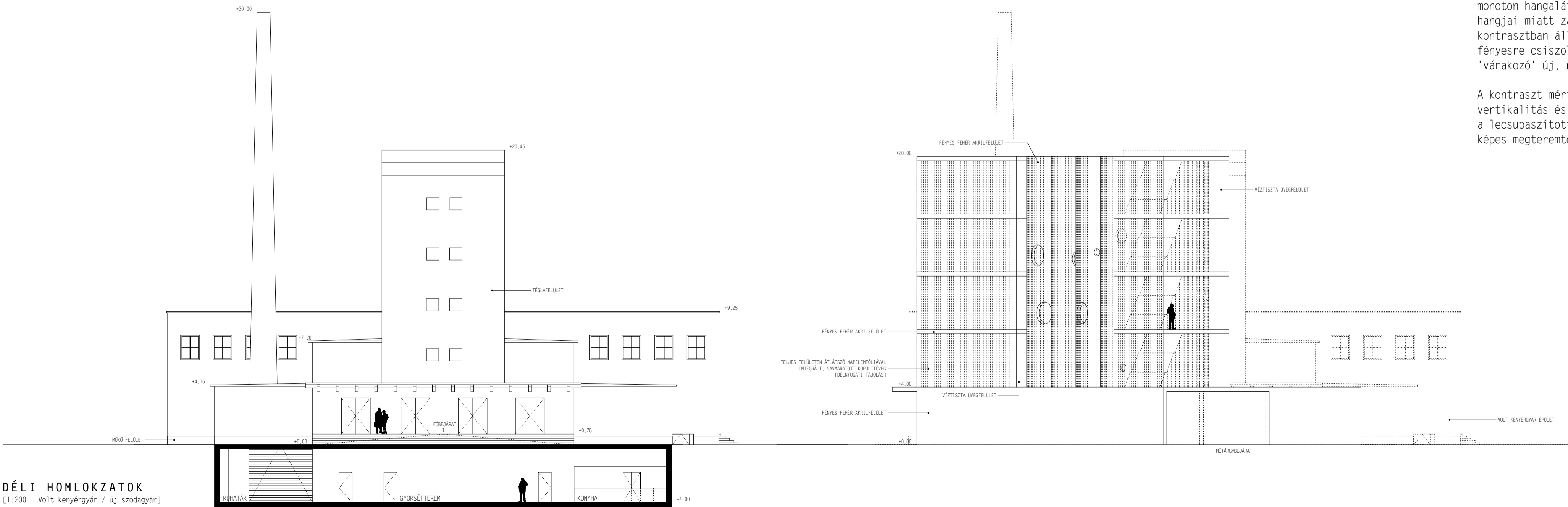
_h á z 2

A kenyérgyár 'cselekvés-kényszer' alatt álló [a volt gyárkéremény monoton hangaláfestése, s a 'szalag-sor' csattogó-zörgő üzemi hangjai miatt zajos] téglalapú épülete szándékos építészeti kontrasztban áll a savmaratott kopolitüveggel és hófehér, fényesre csiszolt műgyanta alapú akrilfelületű, feszülten 'várakozó' új, néma szódagyári épülettel.

A kontraszt mértéke nem dolgozik az összhang ellen, melyet a vertikális és lineáritás következetessége és léptéke, valamint a lecsupaszított silók és kopolitüvegek ipari asszociációja képes megteremteni és fenntartani.



NEMZETKÖZI ÉPÍTÉSZETI TERVPÁLYÁZAT
2010. JÚNIUS



DÉLI HOMLOKZATOK
[1:200 Volt kenyérgyár / új szódagyár]

[déli nyugat - Szekrényessy Kálmán utca]

