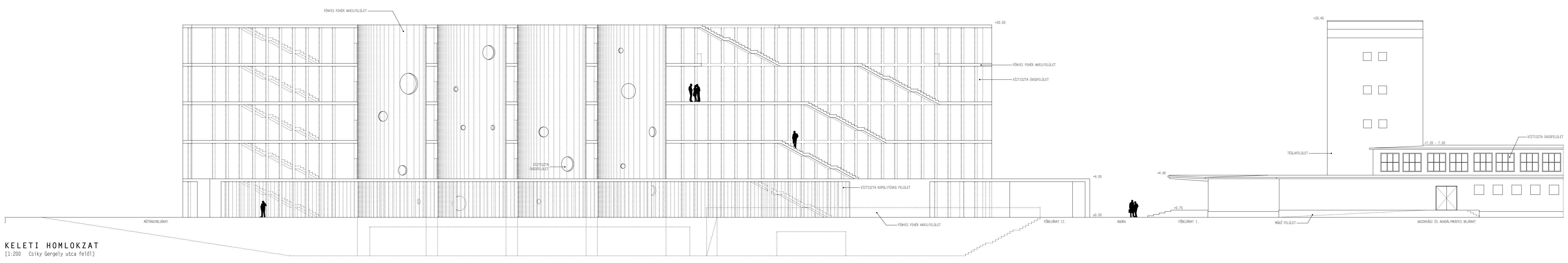


KELETI HOMLOKZAT
[1:200 Csiky Gergely utca felől]



KELETI HOMLOKZAT
[1:200 Csiky Gergely utca felől]

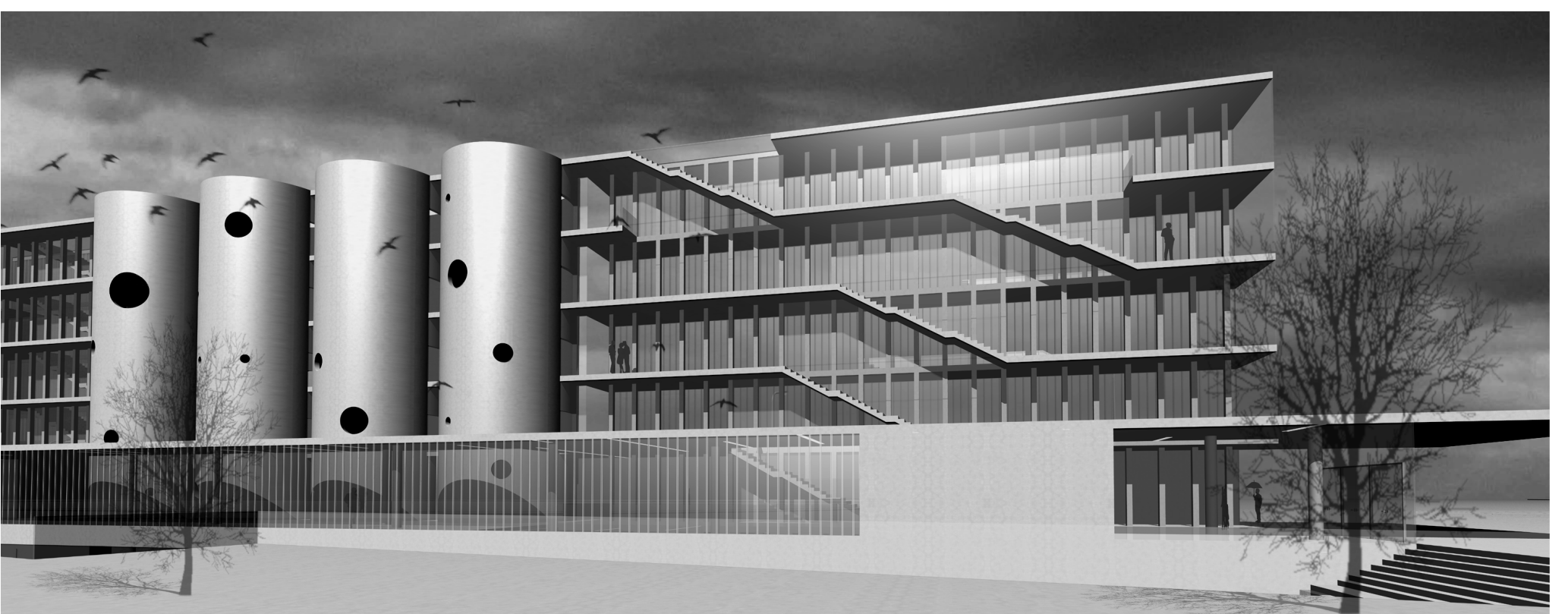
_h á z 3

Kilátni vagy nem kilátni - terenként történi értelmezése építi fel a házat. A volt kenyérgyár üzemi ablakai csak fényt biztosítanak a benne rejlő *esemény-tér* számára; egyedüli vizuális kapcsolat a külvilág irányába a volt liszttorony Balaton felé irányított kilátó-büfé hasítéka.

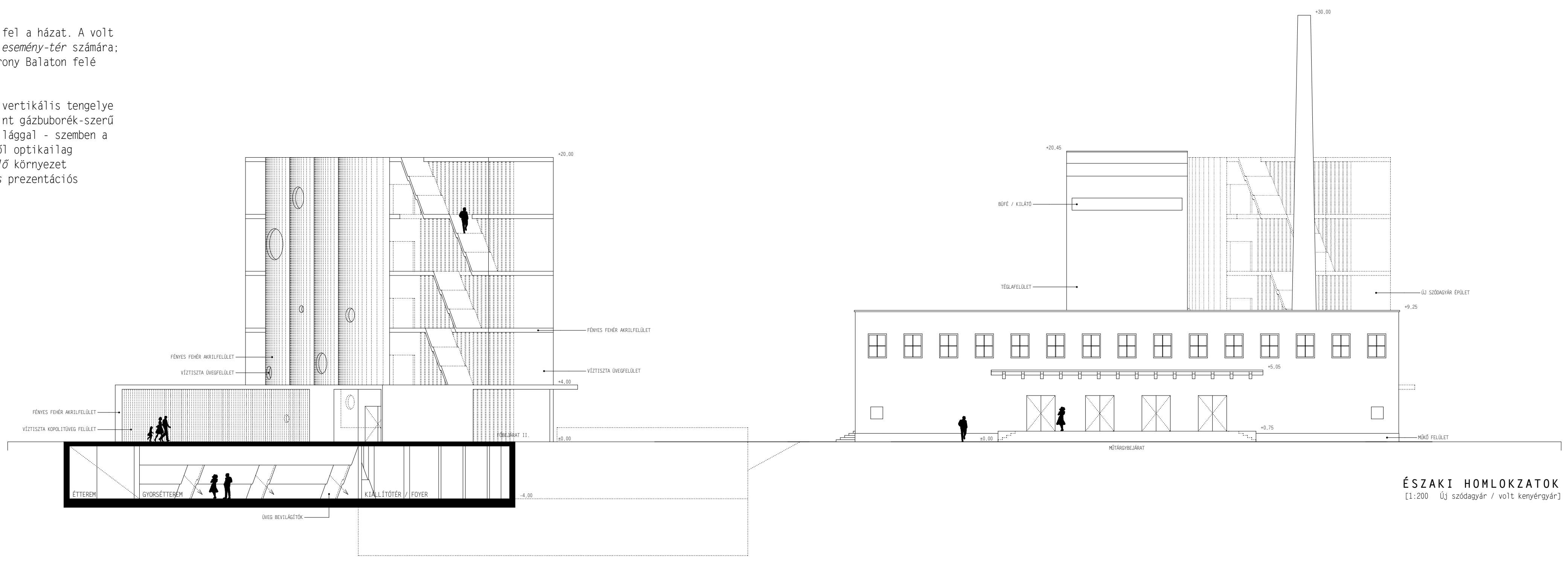
Az új szódagyár jellemzően befelé forduló silóiba csak a silók vertikális tengelye juttatja be az égbolt egy szeletét minden egyes szintre, valamint gázbuborék-szerű perforációk biztosítják a redukált vizuális kapcsolatot a külvilággal - szemben a lineáris, nyugatról savmaratot kopolitüveggel zárt, kelet felől optikailag teljesen nyitott, folyosószerű terekkel, melyeknek szerepe a *élő* környezet szembeállítására és megkülönböztetésére a 'falra szerelt'. *statikus* prezentációs anyagától.



NEMZETKÖZI ÉPÍTÉSZETI TERVPÁLYÁZAT
2010. JÚNIUS



[SILÓK - kelet]



ÉSZAKI HOMLOKZATOK
[1:200 új szódagyár / volt kenyérgyár]