

A JÖVŐ

A JÖVŐ ÓVODÁJA

...TERET A GYERMEKEKNEK, UTATA JÖVŐÉNKÉ!

A JÖVŐ ÓVODÁJA KORSZERŰ NEVELÉSI MŰHELY
 (MINDEN ÉRTELMESEN) **TERET AD A GYERMEKEKNEK**
 - NEVELŐ, FEJLESZTŐ, TÁMOGATÓ, INSPIRÁLÓ, INTEGRÁLÓ ÉS HÁTRÁNYCSÖKKENTŐ KÖRNYEZET
 - "HÍD" SZEREP (KÜLTÜRÁKOZTATÁS, STB.)
 - MODERN ESZKÖZÖK, KORSZERŰ TECHNIKAI ALKALMAZÁSA
 - RUGALMAS KIALAKÍTÁS, VÁLTOZTOS NAGYSÁGÚ ÉS FUNKCIÓJÚ HELYSÉGEK; UGYANAKKOR JÓL ÁTLÁTHATÓ ÉS ÁTÁRHATÓ TEREK ALKOTJÁK

A JÖVŐ ÓVODÁJA GYERMEKBARÁT
 - VILÁGOS, TÁGAS, BARÁTSÁGOS TEREK
 - NAGY LÉGTÉRŰ KÜLSŐ ÉS BELSŐ JÁTSZÓ TERÜLETEK
 - SOKFÉLE, EGYÉNI VAGY CSOPORTOS JÁTÉKRA AD LEHETŐSÉGET (ÖNFEJLESZTŐ ÉS KÖZÖSSÉGI IGÉNYEK KIEGÉPÍTÉSE)
 - FEDETT NYITOTT TEREK AZ UDVARON (1,5M²/FŐ FEDETT-NYITOTT JÁTSZÓ TERÜLET)
 - TÁGAS UDVAR (1,5M²/FŐ JÁTSZÓTERÜLET) JÖLLELLENŐRIZHETŐ AZ UTCARÓL KÖZVETLENÜL NEM MEGKÖZELÍTHETŐ RÉSSZEL (SZINTTETLI IS RENDELKEZIK)
 - MINDENCSOPORTSZOBÁEGYSZINTENHELYEZKEDIKÉSSZINTBELI KÖZVETLEN UDVARKAPCSOLATTAL RENDELKEZIK
 - FEDETT-NYITOTT TEREK AZ UDVARON (1,5M²/FŐ FEDETT-NYITOTT JÁTSZÓ TERÜLET)
 - AZ ÉPÜLET ÉS AZ UDVAR TELJESEN AKADÁLYMENTESÍTETT
 - KÉTSZINTES TER- ÉS JÁTÉKEMENNYEKET ADDO, JÁTÉKRA INSPIRÁLÓ, TELJESEN ÁTÁRHATÓ UDVAR, MELLYEN SZINTJETT ERYHE LEITÉSŰ LEJTO KAPCSOJA ÖSSZE
 - AZ ALSÓ UDVARSZINTI BEÉPÍTÉS TETEJE IS JÁTSZÓ BURKOLATOT ÉS SZÜLLYESZTET KAP, IGY SOKKAL TOBB JÁTSZÓ ÉS PIHENŐFELÜLET ALAKUL KI.

A JÖVŐ ÓVODÁJA A JÁTÉKOS ÉS KREATÍV ISMERET- ÉS ÉLMÉNYSZERZÉST TÁMOGATJA
 - ELMÉNY ALAPÚ ÓVODAI NEVELÉS, SZABAD JÁTÉK TÁMOGATÁSA, ÖNFEJLESZTŐ ÉS KÖZÖSSÉGI SZÜKSÉGEK KIEGÉPÍTÉSE
 - VÁLTOZTOS HELYSZÍNEK A CSOPORTSZOBÁKON, KIVÜL IS (TORNATEREM, ROSSZ IDŐ ESETÉN IS HASZNÁLHATÓ) (BELTÉRI "JUTOPÁLYA", ZSBINGÓ-RENDEZVÉNY TERÜLET-LEPCSŐS KIALAKÍTÁSÚ AULÁ-MEGLYMEZŐTEREK IS FUNKCIONÁLIS, FOGLALKOZTATÓ SZOBÁK)
 - KÉTSZINTES TELJESEN ÁTÁRHATÓ UDVAR-EGYENBEN HASZNÁLHATÓ, DINAMIKUSABB ÉS STATIKUSABB JÁTÉKRA/DÖTŐLÉSRE ALKALMAS JÁTSZÓ TERÜLETEK ALKOTJÁK, DE IGÉNY ESETÉN CSOPORTSZINTŰ ELKÜLÖNLT TEVEKÉNYSÉGEK ALKALMAS)
 - A FELSŐ UDVARSZINT NEZŐTERKÉNT IS FUNKCIONÁLIS AZ ALSÓ UDVARSZINTI UNNEPÉSGY ESETÉN.

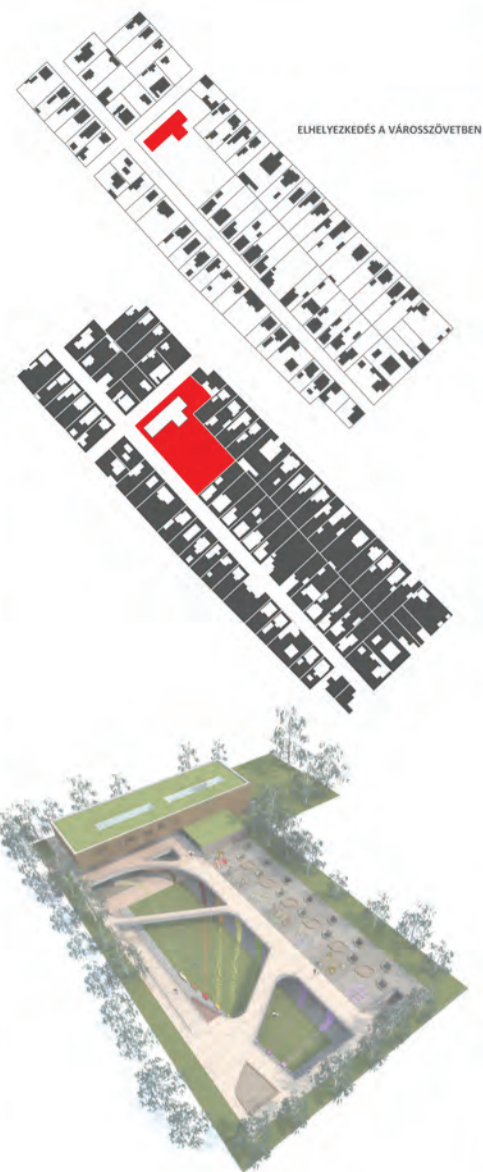
A JÖVŐ ÓVODÁJA SPECIÁLIS TEVEKÉNYSÉGEKET IS ELÁLT
 - SŐSZOBA
 - GYERMEK KÖNYVTÁRSZOBA
 - MULTIFUNKCIÓS KÖZPONTI ZSBINGÓ-AULÁ-RENDEZVÉNYTER-LEPCSŐS, NEZŐTERES KIALAKÍTÁSSAL
 - EGYÉNI (KIS CSOPORTOS) FEJLESZTŐ SZOBÁK
 - MEGELEGŐ HELYSÉGEK AZ ÓVODAI NEVELÉST TÁMOGATÓ SZAKTEVEKÉNYSÉGEKRE

A JÖVŐ ÓVODÁJA BEFOGADÓ ÓVODA
 - AKADÁLYMENTES KÖRNYEZET
 - EGYÉNI ÉS CSOPORTOS FOGLALKOZTATÓ SZOBÁK
 - SAJÁTOS NEVELÉSI IGÉNYŰ, HÁTRÁNNAL ÓVODÁBA, ÉRKEZŐ, EGÉSZSÉGTUDÓSI PROBLÉMÁVAL ÉLŐ GYERMEK INTELIGENCIÁJA, HATÉKONY EGYÜTTNEVELÉSE
 - VÁLTOZTOS BELTÉRI ÉS KÜLTÉRI JÁTSZÓ ÉS FOGLALKOZTATÓ HELYSZÍNEK

A JÖVŐ ÓVODÁJA KULTURÁKOZTATÓ, MINI KULTURÁLIS KÖZPONT
 - KÖNYVTÁR
 - ÓVODAI, ILLETVE KAPCSOLÓDÓ BELSŐ VAGY KÜLSŐ SZERVEZÉSŰ RENDEZVÉNYEK, UNNEPÉSEK, KIÁLLÍTÁSOK MEGTARTÁSÁRA ALKALMAS TEREK (TÖBBSZINTŰ UDVAR, KÖZPONTI ZSBINGÓ ÉS AULATER (RENDEZVÉNYTER), TORNATEREM)

A JÖVŐ ÓVODÁJÁNAK KIALAKÍTÁSA TÁMOGATJA A KOMPETENCIA ALAPÚ NEVELÉST
 - INDIVIDUÁLIS FEJLESZTÉS
 - CSOPORTSZOBÁK FOGLALKOZTATÓK SZEPÁRÁLHATÓ KÜLSŐ/BELSŐ HELYSZÍNEK
 - VÁLTOZTOS TEVEKÉNYSÉGEK VÉGZÉSÉRE ALKALMAS HELYSZÍNEK (EGY-EGY TÉMAKÖR VÁLTOZTOS MÓDON FELDOLGOZHATÓ AZ ÓVODAI PROGRAMHOZ ILLESZKEDŐ - MIND AZ ÉPÜLETBEN, MIND AZ IZGALMAS UDVARI KÖRNYEZETBEN)

A JÖVŐ ÓVODÁJA ENERGIATUDATOS KIALAKÍTÁSÚ ÉS GAZDASÁGOSAN, ENERGIATÁKARÉKOSAN ÜZEMELTETHETŐ
 - KÖRNYEZETVEDELMI SZEMPONTOK FIGYELEMBE VÉTELE
 - MEGÚJULÓ ENERGIÁK HASZNOSÍTÁSA (FŰTÉS, HŰTÉS)
 - KORSZERŰ ÉPÜLETSZERKEZETEK, NYÍLÁSZÁZOK, ÁRNYÉKOLÁS



PODHORSZKY UTCAI HOMLOKZAT m 1:200



VEZÉR UTCAI HOMLOKZAT m 1:200



m1 METSZET m 1:200



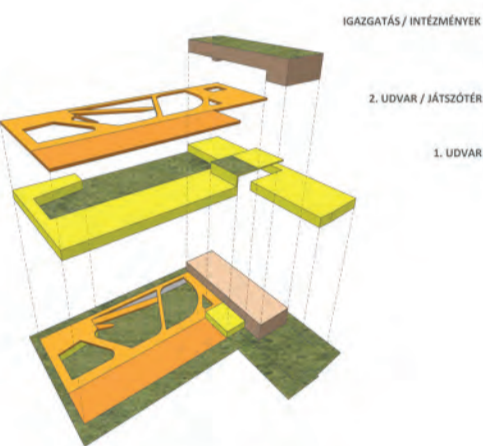
m2 METSZET m 1:200



m3 METSZET m 1:200



m4 METSZET m 1:200



„A GYERMEKNEK TÉR KELL... (NEMCSAK KERTEK)!”

KIS MÉRTÉKŰ BEÉPÍTÉS, NAGY ZÖLD- ÉS KERTFELÜLETI ARÁNY
 SOK PIHENŐ-JÁTSZÓ TERÜLET (MIN. 1,5M²/FŐ, VALAMINT FEDETT-NYITOTT TEREK)

KÖZVETLEN SZINTBELI KERTKAPCSOLAT A CSOPORTSZOBÁKHOZ

TÖBBSZINTŰ UDVAR + UTCASZINTI ZÖLDTETŐK

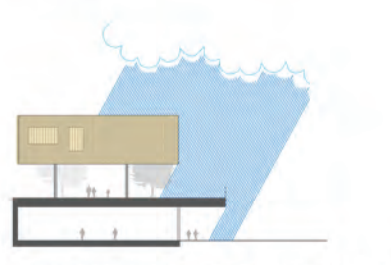
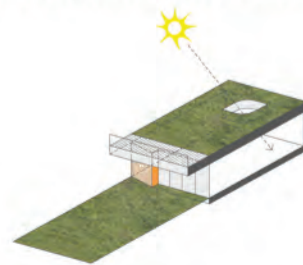
TERBEN (SZINTBEN) ÉS FUNKCIÓBAN IS TAGOLT, DE MÉGIS EGYSÉGES UDVAR

UDVARSZINTRE (ÉS UGYANAKKOR EGY SZINTRE) KERÜLNEK A FŐFUNKCIÓK

ÉPÍTHETŐSÉGI SZEMPONTBÓL UTCASZINT (TÉRSZINT) ALATTI A BEÉPÍTÉS (IGY A BEÉPÍTÉS MÁK 50% LEHET); IGY BIZTOSÍTHATÓ A FŐFUNKCIÓK TÖKÉLETES FUNKCIONÁLIS ELHELYEZÉSE EGY SZINTEN ÉS AZ UDVARSZINTENI UGYANAKKOR AZ UDVAR (RENDEZETT TEREPONT) KÉTSZINTES KIALAKÍTÁSA MIATT AZ ALSÓ UDVARSZINTRE POZICIONÁLI CSOPORTSZOBÁK MEGSEM KERÜLNEK A RENDEZETT TEREPONT ALÁ (AZAZ, KIALAKÍTÁSUK MEGFELEL A JOGSZABVÁLYI ÉS SZABVÁNY ELŐÍRÁSOKNAK, IGY AZ MSZ 24203-1:2007-NEK IS)

MEGLYKÉVÉSŰ TERÜLET MEGELŐZÉSÉHEZ: A TELEK 123,0 MBF SZINTJE MIATT NEM ÉRTELMEZHETŐ A MEGELŐZÉS (ILYEN MEGELŐZÉSSEL A FŐVÁROSBAN A CCA. 9-9,5 MÉTERREL MÉLYEBBEN FEKVŐ TERÜLETEK JELENNEK). A TERÜLETEN VÉGZETT FŰRÉSEK, ISMERT TALAJMECHANIKAI ADATOK (KÖRNYÉKBELI ÉSZLELŐ KUTAK, STB.) ALAPJÁN IGAZOLHATÓ, HOGY A BECSÜLT MAXIMÁLIS TALAJVÍZSZINT 4,5-6,0 MÉTERREL A TEREPONT ALATT TALÁLHATÓ. MINDEZK ALAPJÁN BIZTOS, HOGY A JAVASLATUNK SZERINTI UDVARSZINT SÜLLYESZTÉS NEM ŰTKÖZIK HIDROGEOLOGIAI AKADÁLYOKBA, ÉS NEM OKOZ SEMMILYEN KÉSŐBBI MŰSZAKI PROBLÉMÁKAT SEM.

NAGY JÁTSZÓ-PIHENŐ TERÜLET
 CSOPORTSZOBÁK EGY SZINTEN
 SZINTBELI KÖZVETLEN UDVARKAPCSOLAT



FEDETT-NYITOTT TEREK AZ UDVARON