

M 1:5000

VÉDETT OBJEKTUM

MŰEMLEKI KÖRNYEZET

TELEKRE VONATKOZTATVA MEGOSZTOTT TELEK, ELSŐ RÉSE MŰEMLEKI KÖRNYEZET, LEBONTOTT ÉPÜLET VÉDETT OBJEKTUM VOLT. HÁTSÓ FELE TÖRTÉNETI VÁROSI TELEK.

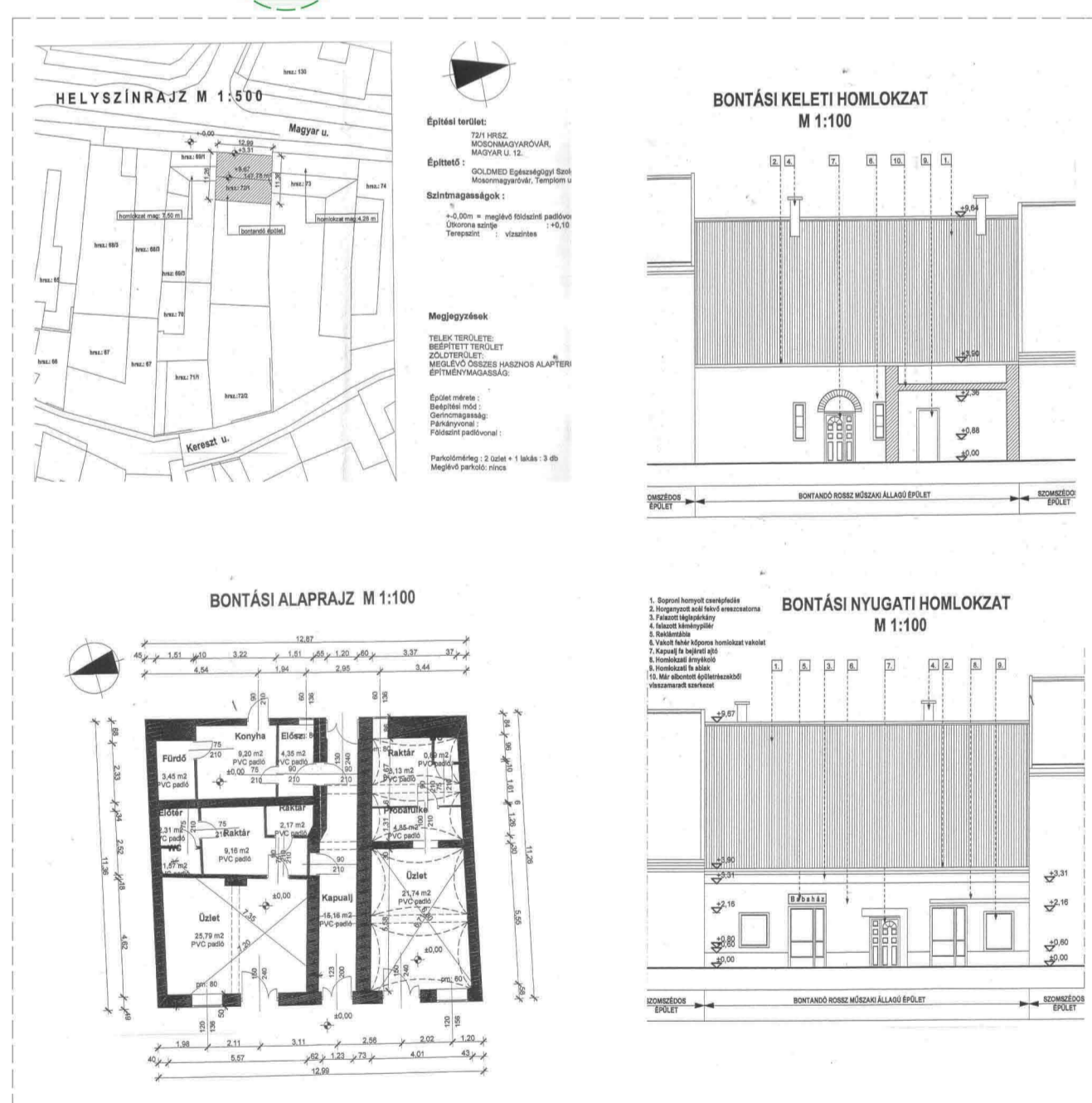
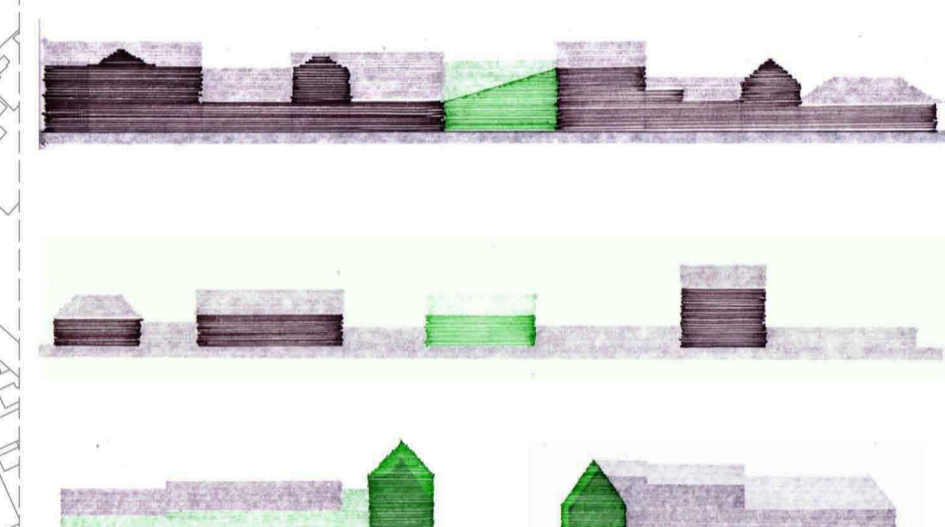
ÖVEZETI ELŐÍRÁSOK

- RENDELETÉTESÍ ZÓNA:
- A TELEK TELEPÜLÉSKÖZPONTI VEGETS TERÜLET. JELLEMZŐEN VÁROSKÖZPONTI FUNKCIÓKAT HORDOZÓ ÉPÜLETEK ELHELYEZÉSÉRE SZOLGÁL.
- A TELEKEN BELÜLI LEGKISEBB ZOLFELÜLETI ARÁNY 10%
- KARAKTER-ZÓNA:
- TÖRTÉNETI-VÁROSI KARAKTERŰ ZÓNA.
- BEÉPÍTÉSI MÓD:
- ZARTSORÚ BEÉPÍTÉS
- MEGENGEDETT LEGNAGYOBB BEÉPITETTSÉG: 75%
- MEGENGEDHETŐ MAXIMÁLIS ÉPÍTMÉNYMAGASSÁG: 7,5 M
- ÉRTÉKVÉDELMI ZÓNA
- MŰEMLEKI KÖRNYEZET VÉDELEM
- MŰEMLEKI JELENTŐSÉGŰ TERÜLET
- VÁROSSZERKEZET VÉDELEM



M 1:5000

KÖRNYEZŐ FUNKCIÓK  
A VÁR KÖZEL SÉGÉBŐL ÉS AZ TÖRTÉNELMI BELVÁROSBÓL ADÓDÓAN TURISZTIKÁRA JELLEMZŐ FUNKCIÓK - ÜZLETEK KÁVÉZÓK. EZEK MELLETT LAKÓFUNKCIÓVAL IS TALÁLKOZUNK. 2 TEMPLOM. XVIII. SZÁZAD ÓTA MŰKÖDŐ PIARISTA GIMNÁZIUM ITT TALÁLHATÓ, ÉS AZ AGRÁRTUDOMÁNYI EGYTEM MINDKETTŐ FUNKCIÓ EGYBEN MŰEMLEKI ÉPÜLETBEN KAPOTT HELYET (EGYTEM-VÁR, GIMNÁZIUM FŐHERCEGI KASTÉLY). KISSÉ TÁVOLABB BÓLYAI GIMNÁZIUM ÉPÜLETE KÖZSZOLGÁLATI FUNKCIÓK: BÍRÓSÁG, KÓRHÁZ, POLGÁRMESTERI HIVATAL, APEH ÉS POSTA.



TEREVEZÉSI PROGRAM  
Tervezendő épület lehetőséget nyújt a városban és az egyetemen tanulóknak találkozására.  
-EDDIG EZT A SZEREPET BETÖLTŐ EGYTEMI KLUBB MEGSZÜNT, -  
-EGYTEM AZ ÚJ ÉPÜLETEK LÉTRJÖTTÉVEL SZINVRONAL EMELEKEDÉST "PRODUKÁL". BÖVÍTÉSI LEHETŐSÉGEK TÁRA MÉG KIHASZNALANDÓ.  
-A VÁROS ILL. SZÜKEBBEN VIZSGÁLVA A BELVÁROS, ÉLETTEL, KULTÚRAVAL MEGTÖLTÉSE, ÚJ ÉLETET LEHELNI A KÖRNYEZETBE.  
-AGRÁRTUDOMÁNY ISMERTEBBÉ TÉTELE, AODTTSÁGAINK HAGYOMÁNYAINK IDE VÉZETNEK VISSZA, ÚJRA FEL KELL FEDEZNYÜNK.  
-ÉPÜLET LÉTREJÖTTÉVEL A HÁTSÓ TRAKTUS "REHABILITÁSA, "JAVÍTÁSÁRA SZOLGÁLÓ MOZGALOM INDÍTÁSA."  
-MŰLT IDÉZÉSE, RÉGI HANGULAT IDÉZÉSE, MELY KULTÚRAVAL A MAI KORNAL JOBBAN BÖVELKEDETT.  
-MŰEMLEKI KÖRNYEZETHEZ ALKALMAZKODÁS.

## miért

1\_ egyetemen a kollégiumi alagsorában régóta működő -egyetemi klub- megszűnt, összeférhetelenség miatt. nem volt megoldott ill. megoldható az a probléma, hogy a helyet használva a kollégiumi épület minden terébe is eljuttattak a nem benne lakók is, külsősök. ez már jelzés értékű, hogy a város és egyetem találkozási pontja keresett, és működő dolog volt, nem csak szórakozás szempontból, hanem "fiatalok együttélése" szempontjából is, talán kijelenthetem, hogy jellegzetes dolog ez, a fiataloknak, akiknek kikapcsolódási, társadalmi életük itt ezen a helyen volt megoldott, nemcsak az egyetemen tanulókból tevődött, hanem a hétfőgőn hazatérő, a városban élő fiatal dolgozókból is.

2\_ a város helyzetét tekintve szigetköz fővárosáról, központi városáról beszélhetünk. agrártudományi egyetemről lévén szó kapcsolódási pont az ott tanultak, kísérletezett dolgok hasznosítása ezen a vidéken.  
ezek meghatározója az egyetemen tanult szakok:

- gazdasági és vidékfejlesztési agrármérnök
- környezetgazdálkodási agrármérnök
- mezőgazdasági és élelmiszeripari gépész
- agrármérnök
- állattenyésztő
- élelmiszermérnök
- növénytermelő
- kutatási területük és azok hasznosítása
- vidékfejlesztés
- környezetvédelem
- új géptechnológia
- állatfajok spec.ism.
- élelmiszeripar
- új növények

## példa

1\_ JATE klub, Szeged -de megemlíthetnék más egyetemi városot is-  
"Abból, amit eddig elmondta ill. amit tapasztalhatunk is évközben, a JATE Klub egyfajta kulturális missziót is igyekszik ellátni..." A klub gyakorlatilag megnyitása óta szervez Szeged (és természetesen az egyetem) kulturális életének A klub egy olyan funkciót is betölt, hogy egy kapcsolódási pont lehessen az egyetem és a város között. Ez úgy jelenik meg, hogy a klubban megrendezett kulturális programok nem kizárólag az SZTE hallgatóihoz szólnak, hanem a város kultúrára fogékony közönségének is. A végzős középiskolások számára azért is lehet vonzó az SZTE, mert a hallgatóknak nyújtott magas színvonalú képzés mellett lehetőséget kínál a szabadidő nyújtásáról eltrítésére. Erre az egyik retek lehetőség az egyetemi klub, ahol változatos programok várják őket." -beszélgetés a klub vezetőjével-

2\_ győr egyetemének fejlesztése -AGÓRA PÓLUS INTERAKTÍV KIÁLLÍTÁSI KÖZPONT -  
"megismerhetik a régió és a város felsőoktatásához és gazdaságához szorosan kötődő tudományterületeket." "felsőoktatási intézmények tudományos eredményeinek és céljainak szélesebb körű megismertetése, társadalmi -és közönségkapcsolatainak bővítésére." "fontos a város gazdasági - kulturális - idegenforgalmi fejlesztéseinek támogatása."

-ami fontos kiindulási egyezés, egyetemen folyó munkálatok bemutatása.  
ami különbözően kisebb volumen, más egyetemi kategória ismeret, de mint egyetemi fejlesztés példának tekinthető.  
különbözőből adódóan interaktívításról fizikai értelemben, konkrétan a helyszínen, nem beszélhetünk, hanem a hálótak, látotta alapján a mezőgazdaságban megjelenő megoldás, végtermékként jelenik majd meg.