

Talált tárgy

Van egy enyhén szakrális jelleggel formált, kvázi templomszerű ipari épületünk az ötvenes évekből, a korszak természetének jobbik feléből. Egyszerű bazilikális tömege, markáns toronyépülete, fejpülete és kéménye erős karakterű, klasszikus megjelenést ad neki. Még a később rátapadt igénytelen bővítések mögül is kisüt a lényege. Annyira erős ez a karakter, hogy a zavaros környezetben, a bizonytalanul tekergő utcák között ő adja az egyetlen támpontot. Úgy döntöttünk, az eredeti állapotának megfelelően megfeszített meglévő épület lesz a ferveünk sarokköve, vezérfonala. A gyár meghatározó elemei a bazilikális szerkezeti váz, a torony tömege, a fejpülete szikár vonalai és egyszerűségében gyönyörű bejárata, illetve a féglá kéreg. Valamint ezeken túl fontos a hosszfüggelyes szerkesztése.

Transzformáció

kenyér - kultúra
Az új épület a meglévő jelenkori transzformációja kíván lenni. Alapul vesszük a feszítavokat, a szerkesztési elvet, a magasságokat, fénnyarányokat és 55 év után egyszerűen folytatjuk a házat.
Az új funkcionális igények, az új lakó persze más tömegeket és tereket generál, de az épület szelleme változatlanul él tovább. A régi és új közötti viszony mindenütt tetten érhető, érezhető; még a II. ütem új csarnokában is jelen van.

Héj-keret

Mindehhez az - épület lefedését és egyenletes bevilágítását is biztosító - „irdalt héj” adja a keretet. Ez a különböző asszociációkat kiváltani képes burkolat biztosítja az épület ikonosságát is, amely alkalmassá teszi az intézmény egyedi megjelenését a kulturális palettán.
Homogén folytonos felületei installációk, médiaművészeti alkotások megjelenítését teszi lehetővé

Ez a koncepció ráadásul az ütemezést is egyszerűvé teszi, biztosítja, hogy az épület mindkét ütemben azonos erővel jelenjen meg, a II. ütem folytatása egyszerű hosszirányú bővítésként valósul meg. Az első ütemben az épület úgy képes lezártságot mutatni, hogy valójában „félkész”
Az ipari épületekhez hasonlóan a nagyfeszítávú, azonos términőséget produkáló keret alkalmas a belső változások lekövetésére.

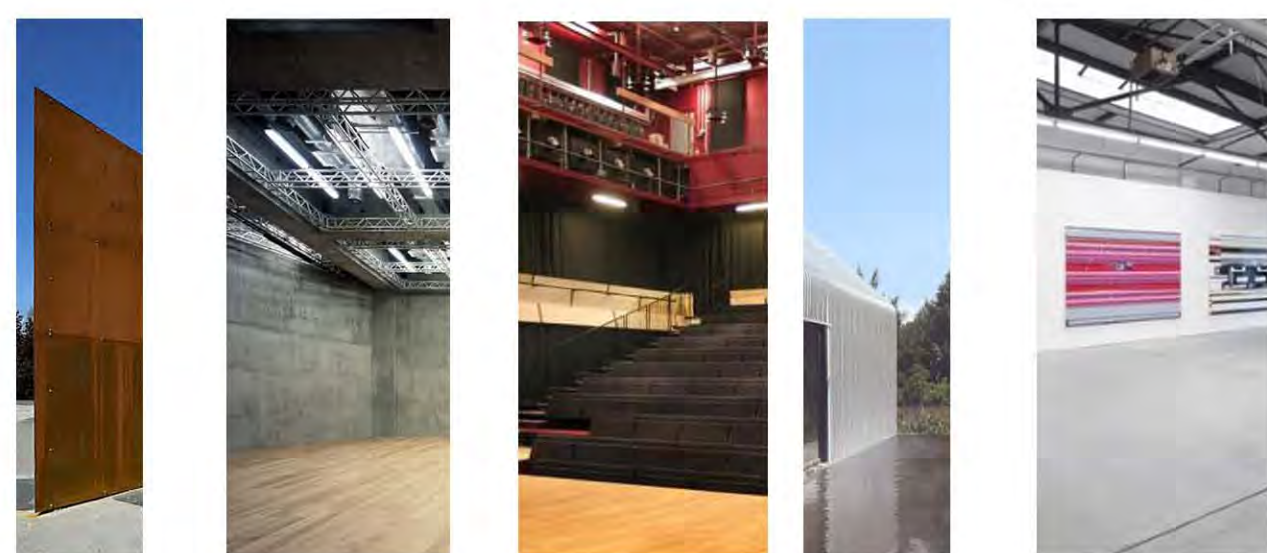
Felfedezés

Mindez azt az alapvetésünket is biztosítja, hogy az épület maga ne legyen befejezett, megváltoztathatatlan szoborszerű műalkotás. Ne tovakodjon, de mégis erősen legyen jelen. Engedje az utazót szabadon elhaladni, de keltsen is egyben vágynak a felfedezésre. Könnyedsége, nagyvonalúsága legyen vonzó. Így lesz elgondolkodtató, megfjéjtendő, arra készített, hogy visszatérjen a látogató, akinek belépéskor semmi nem egyértelmű. Az épület nem adja könnyen magát, elidőzésre készített, titkolózik. Ugyanakkor mégis barátságos és megfjéjtendő.

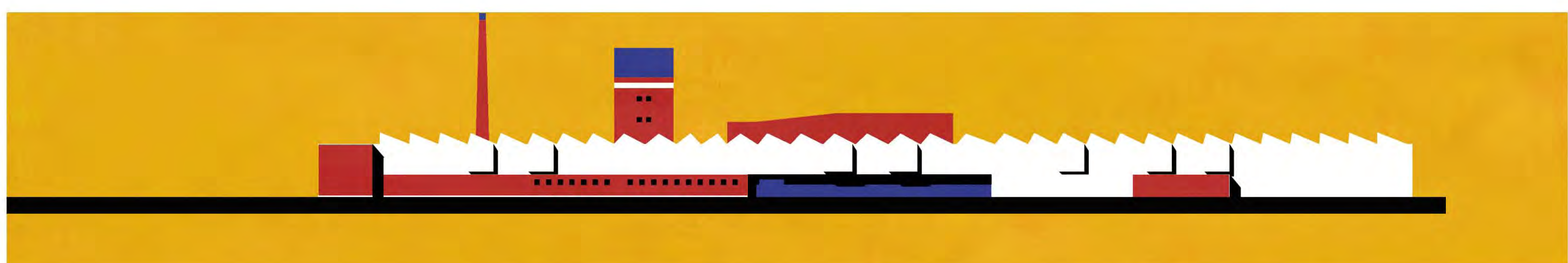
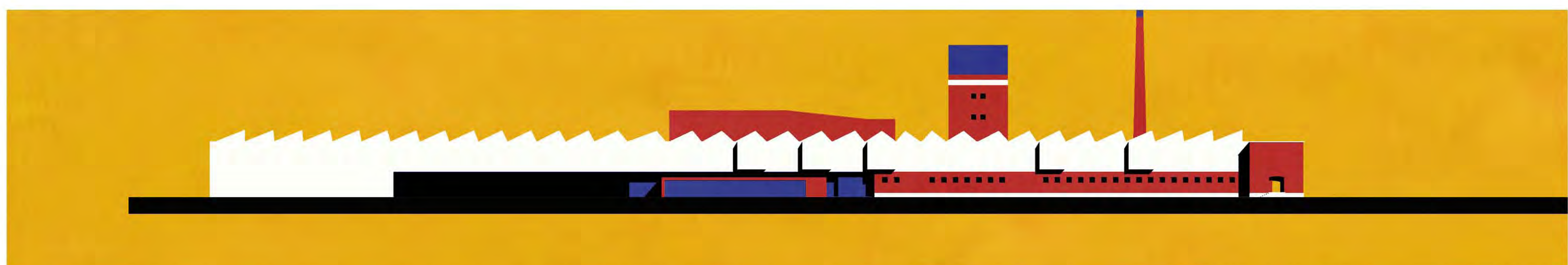
Anyaghasználat

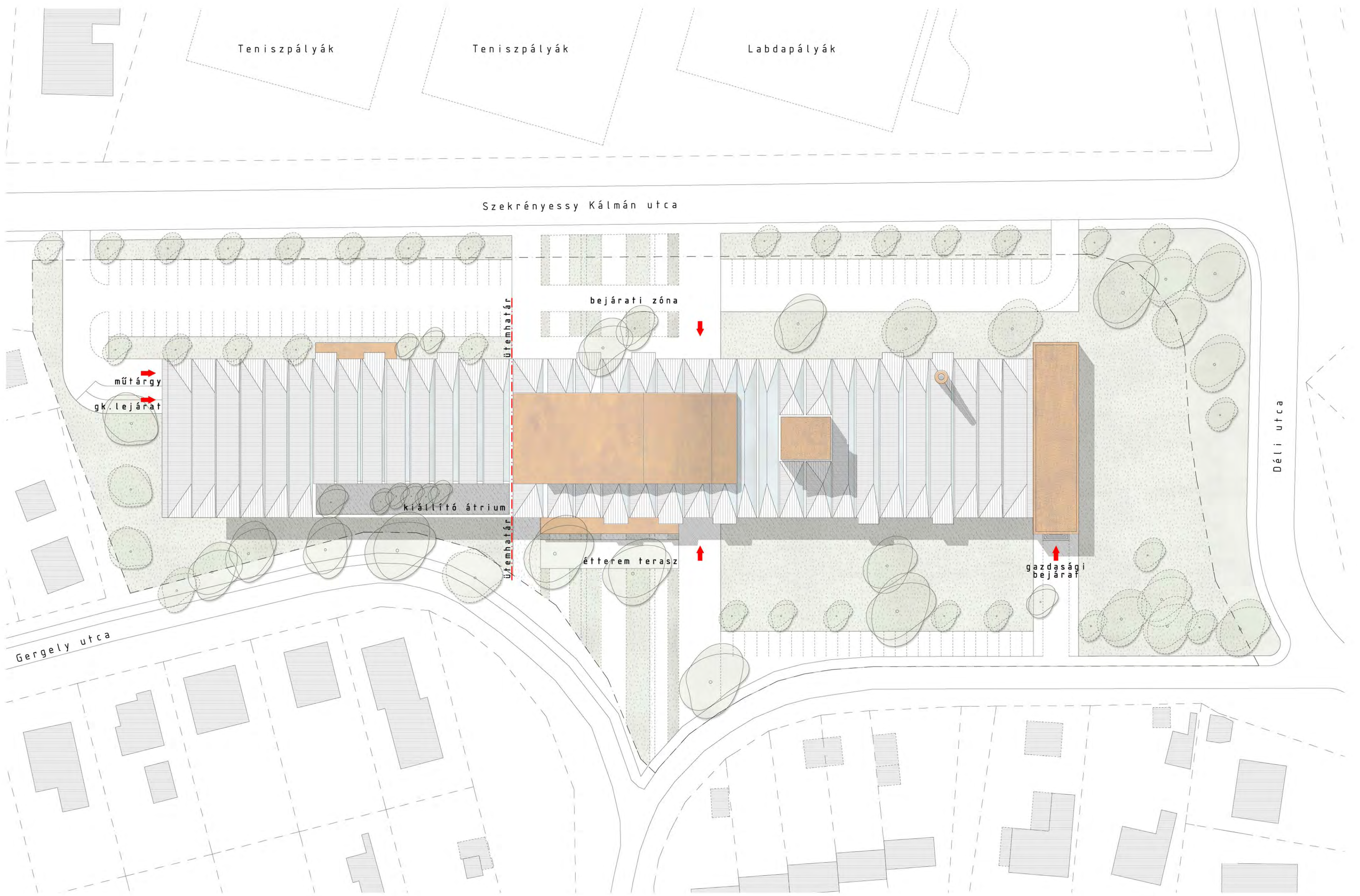
Szemléletünk szerint a keret, ami magába fogadja az intézményt, egyszerű ipari környezet kell legyen. Ennek jellemzői a praktikum, a tartósság, az egyszerűség, a nagyfokú variábilisság, és a viszonylagosan kedvező beruházási költségek. Ebben a szikár, technicista térben az emberközeli felületek (étterem, nagyterem berendezése, kávézó, üzletek bútorai, egyéb mobiliák) igényes, magas szintű belsőépítészeti minőséget képviselő elemek.

A jó minőségű, minimális karbantartást igénylő anyagok beépítése alapfeltétele a környezettudatos építésnek, így terheljük legkevésbé a környezetünket. Olyan anyagokat választottunk, amelyek nem divatosak, nem avulnak és nagyvonalú, egyszerűségében szép felületeket biztosítanak.
Az új és meglévő épület közötti párbeszéd az anyagok szintjén is folytatódik:



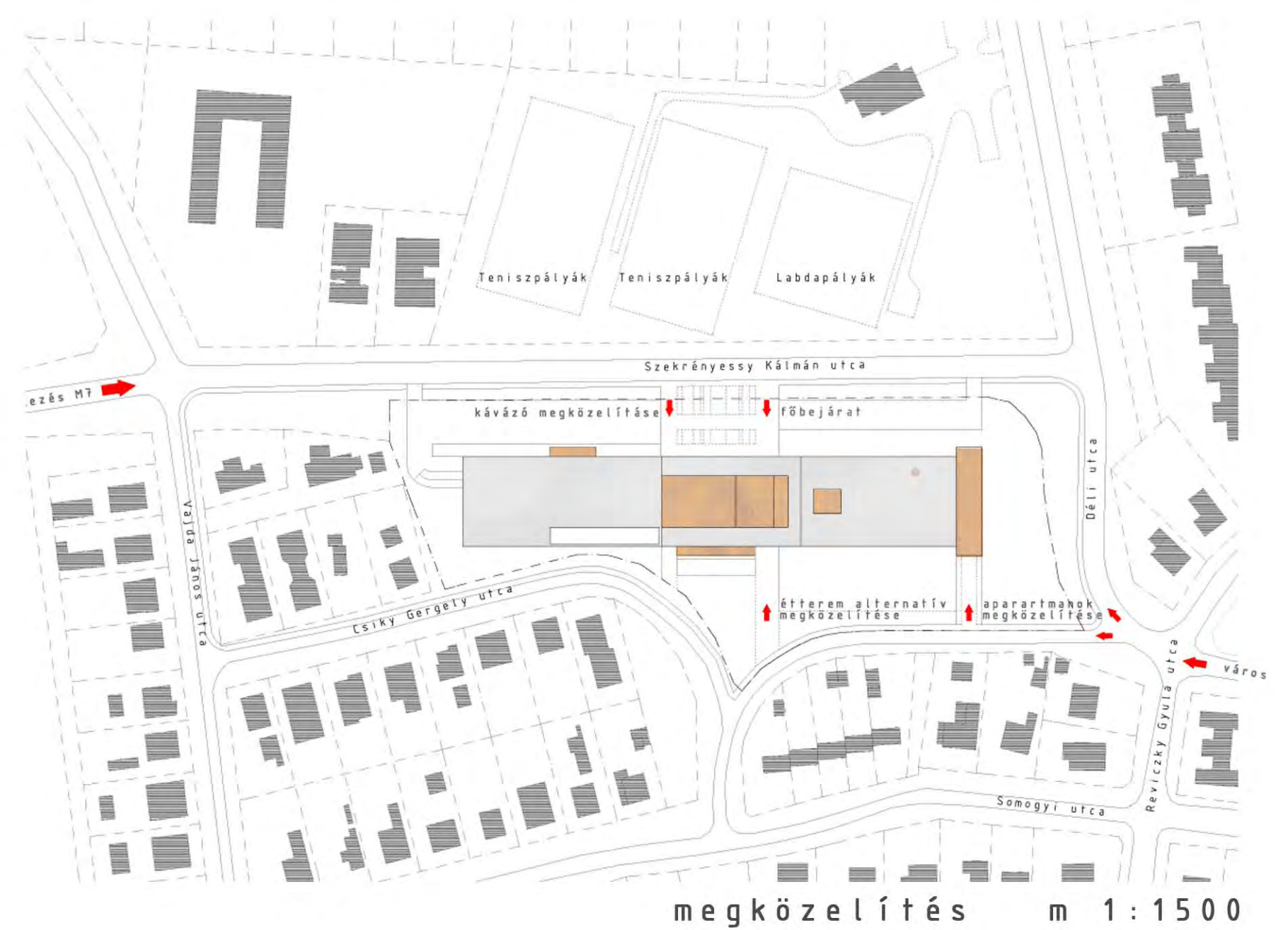
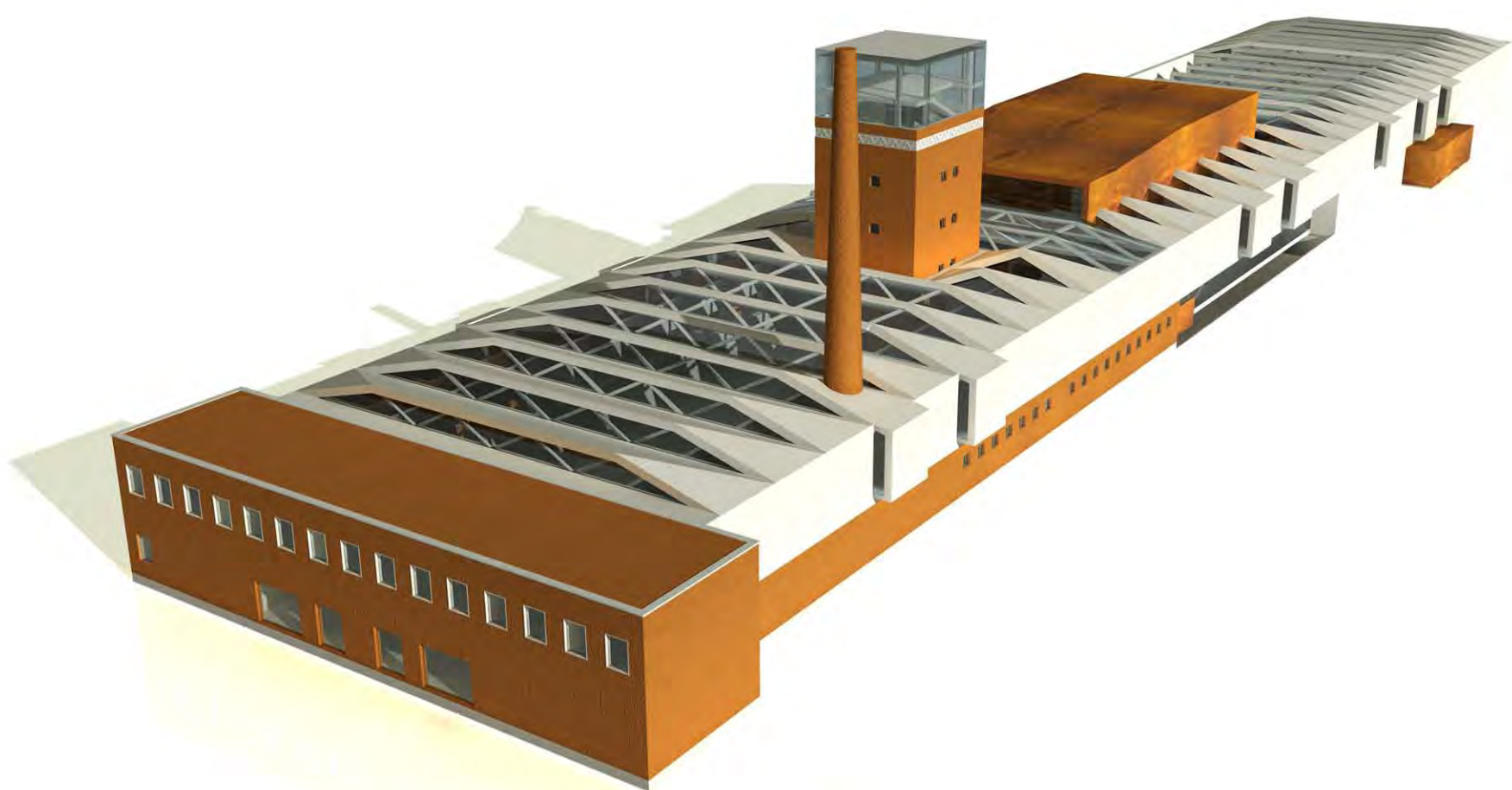
anyagok, terek





helyszínrajz m 1:500

- meglévő fa
- ültetendő fa



megközelítés m 1:1500

Kertkapcsolat

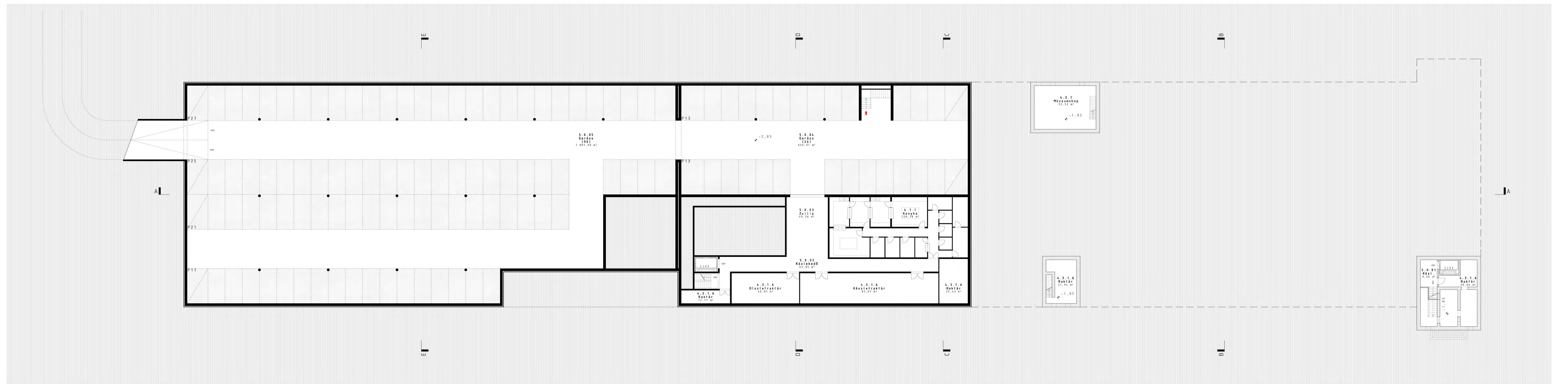
Az épület több ponton is intenzív kertkapcsolatot létesít. A gasztronómiai szolgáltatások teraszain túl a kulturális egységek is kommunikálnak környezetükkel. A kamarateremhez kis szabadtéri színpad kapcsolódik, amellyel aréna színpad szerűen össze is nyitható. A statikus és interaktív kiállítóterekhez meglévő fenyők megtartásával is operáló belső átrium kapcsolódik, ahol alkalmanként szabadtéri kiállítások installációk is berendezhetők. A nagy kiállítóterem északi végén megnyitjuk a homlokzatot, így az közvetlen kapcsolódó szabadtéri tárlattal bővíthet. A keleti kertrészen további tematikus kiállítások, gyermek-ismeretterjesztő installációk helyezhetők el, akár változó, akár állandó, folyamatosan bővülő jelleggel.

A kertben található néhány idősebb, jelentős lombkoronájú lombhullató fa. Jelentős tájképi elemek a jegenyék és a fenyők.

Ezek lehetséges megtartása mellett jelentős fásítást javasolunk a területen. A kiültetendő fajok a tájra jellemző nagylombú egyedekből kerülnek ki, tematikus kertek alakítva. Az épület és a benne működő intézmény alapvetően természetközeli jellegét erősítve a felületek jelentős részét zöldként javasoljuk kialakítani. A burkolt felületek méretét a minimálisra csökkentjük. A burkolt felületek az épület kapcsolódási pontjain abból szinte kinövő csápként alakulnak ki.

A megadott parkolószám teljesítése a szűkös négyzetméteradatok miatt mélygarázsban maradéktalanul nem megoldható. Így kényszerűségből az épület előtti szakaszon az úttal párhuzamos parkolózónát terveztünk, 130 állással. A parkolózónát erős fásítással oldjuk, az ide telepítendő fák alacsony ernyős lombzatú fajokból kerülnek ki. Így az épület homlokzatát nem takarják ki, de kellően árnyékolnak és takarják a gépjárműveket.

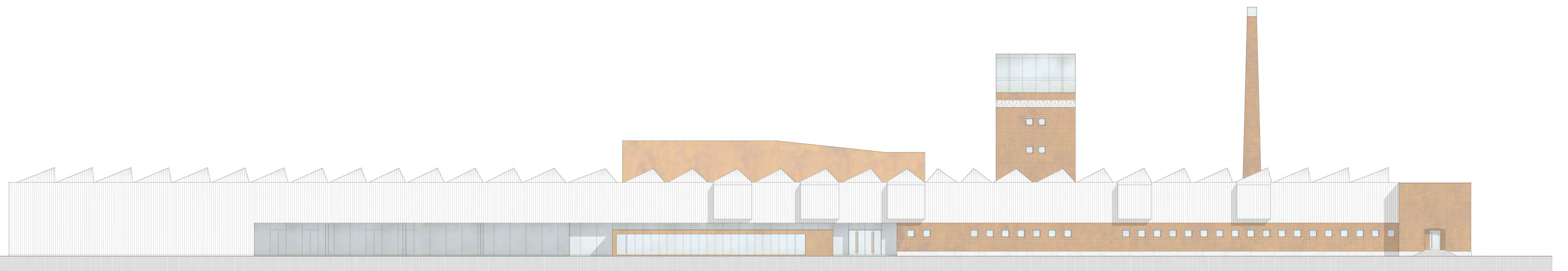




pincszinti alaprajz m 1:200

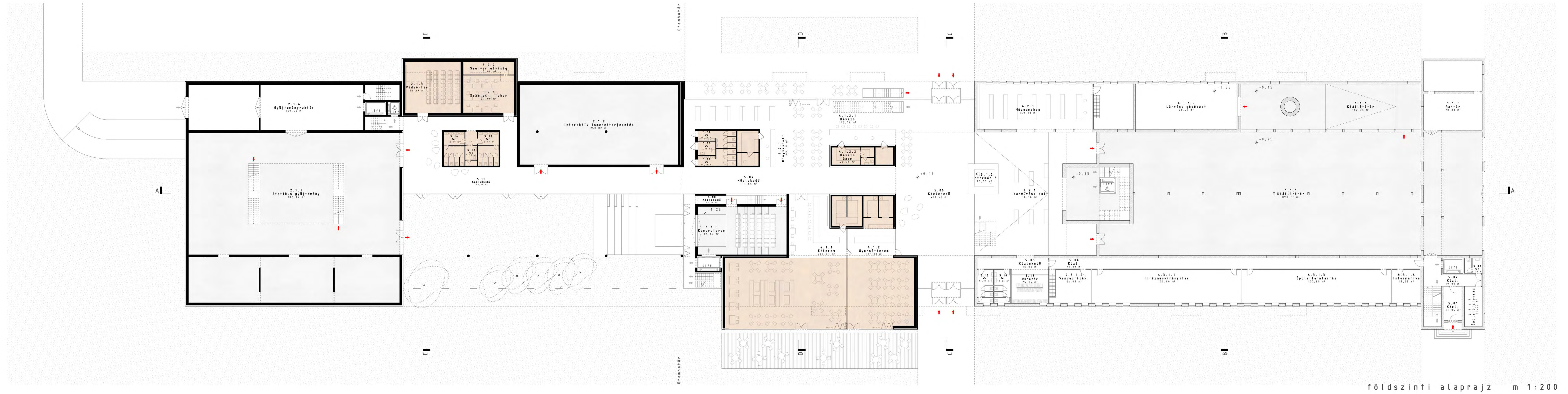
Pincszinti területkímutatás

Kereskedelmi tevékenység		
4.1.1	Konyha	158,78 m ²
4.2.1	Múzeumshop	53,52 m ²
4.3.1.6	Díszletraktár	40,87 m ²
4.3.1.6	Készletraktár	83,67 m ²
4.3.1.6	Raktár	12,77 m ²
4.3.1.6	Raktár	21,94 m ²
4.3.1.6	Raktár	25,43 m ²
4.3.1.6	Raktár	50,66 m ²
Közlekedő		
5.0.01	közlekedő	9,05 m ²
5.0.02	közlekedő	63,85 m ²
5.0.03	Zsillip	49,26 m ²
Hélygarázs		
5.0.04	Garázs	620,91 m ²
5.0.05	Garázs	1887,00 m ²
Összesen		3077,71 m ²



keleti homlokzat m 1:200



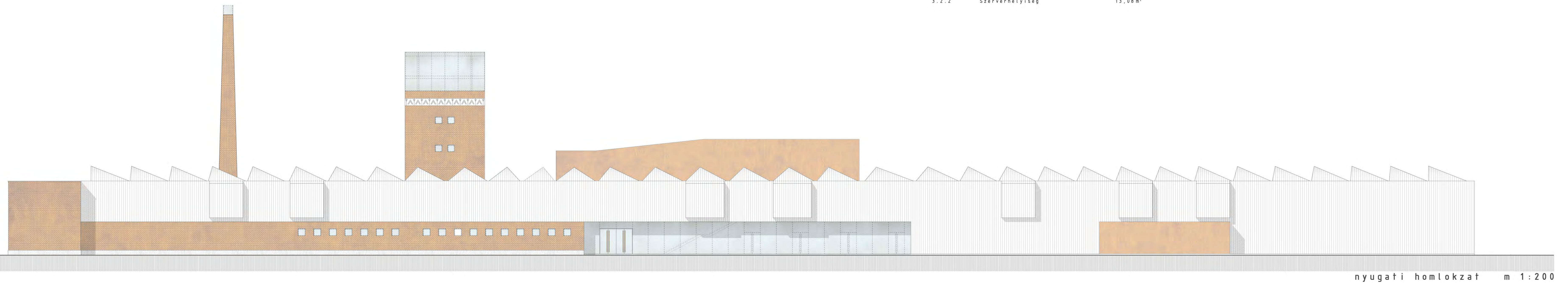


földszinti alaprajz m 1:200

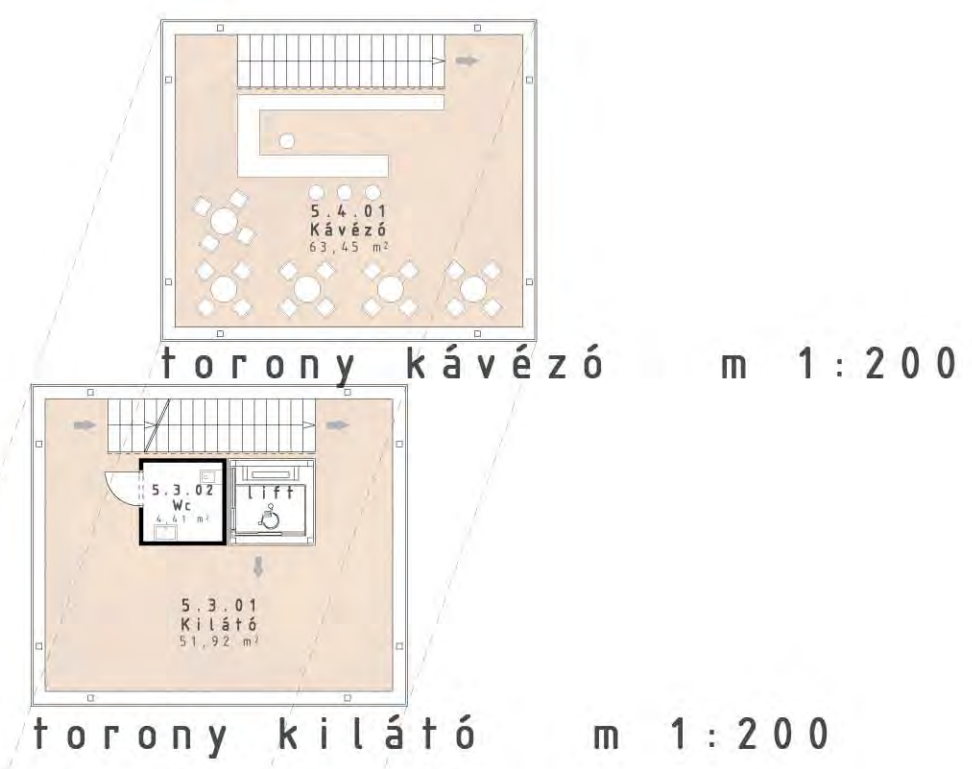
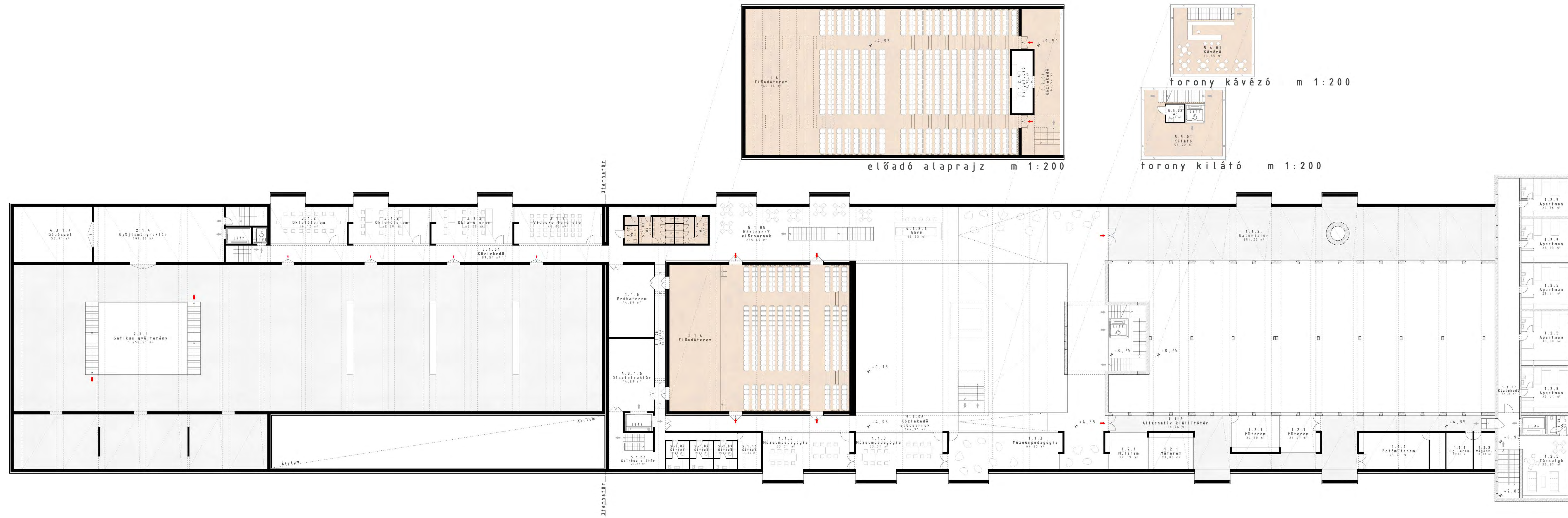


Földszinti területkivonat

Ismeretterjesztő tevékenység			Közlekedő	
2.1.1 Statikus gyűjtemény	702,19 m ²		5.01 Közlekedő	11,95 m ²
2.1.2 Interaktív ismeretterjesztés	250,82 m ²		5.02 Közlekedő	19,99 m ²
2.1.3 Videóter	56,39 m ²		5.04 Közlekedő	79,97 m ²
2.1.4 Gyűjteményraktár	169,46 m ²		Közönfoglalási terület	
Kereskedelmi tevékenység			5.05 Közlekedő	15,06 m ²
4.1.1 Étterem	248,03 m ²		5.06 Közlekedő	411,58 m ²
4.1.2 Gyorsétterem	137,33 m ²		5.07 Közlekedő	111,44 m ²
4.1.2.1 Kávézó	142,78 m ²		5.08 Közlekedő	45,2 m ²
4.1.2.2 Kávézó üzem	20,34 m ²		5.11 Közlekedő	230,39 m ²
4.2.1 Sparadósz bolt	74,16 m ²		Kiszolgáló funkciók	
4.2.1 Könyvesbolt	109,18 m ²		5.03 Wc	5,37 m ²
4.2.1 Múzeumshop	140,93 m ²		5.08 Wc	10,28 m ²
4.3.1.1 Intézményirányítás	100,8 m ²		5.09 Wc	4,75 m ²
4.3.1.2 Információ	18,06 m ²		5.10 Wc	10,28 m ²
4.3.1.2 Vendégtájékoztatás, iroda	24,65 m ²		5.12 Wc	3,3 m ²
4.3.1.3 Épületfenntartás	100,8 m ²		5.13 Wc	16,49 m ²
4.3.1.4 Informatika	19,08 m ²		5.14 Wc	16,49 m ²
4.3.1.5 Épületbiztonság	14 m ²		5.15 Wc	11,04 m ²
4.3.1.7 Látvány géppászta	91,42 m ²		5.16 Wc	11,04 m ²
Művészeti tevékenység			5.17 Ruhatár	25,15 m ²
1.1.1 Kiszolgáló	162,34 m ²		Összesen	4729,24 m²
1.1.1 Kiszolgáló	893,77 m ²			
1.1.5 Kamaraterem	84,63 m ²			
1.1.7 Raktár	78,33 m ²			
3.2.1 Számtech. labor	37,9 m ²			
3.2.2 Szerverhelyiség	13,08 m ²			



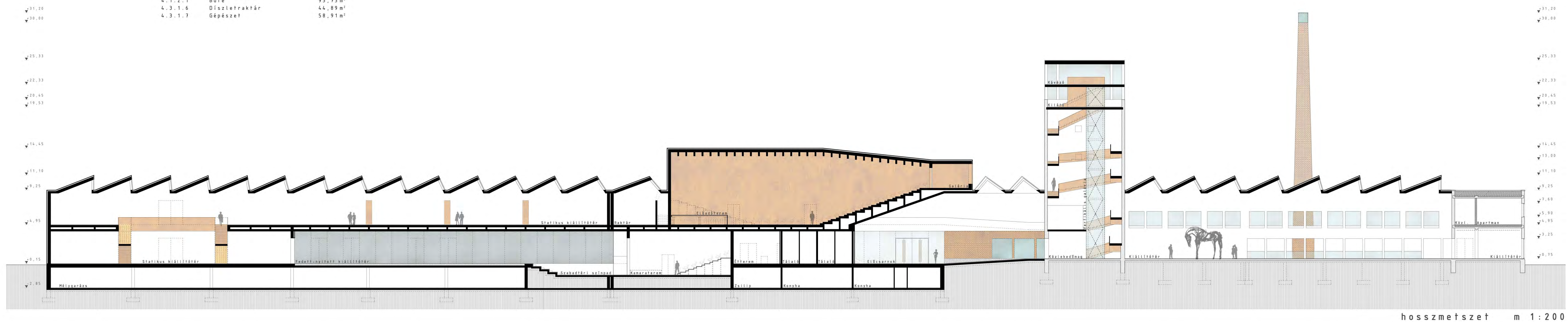
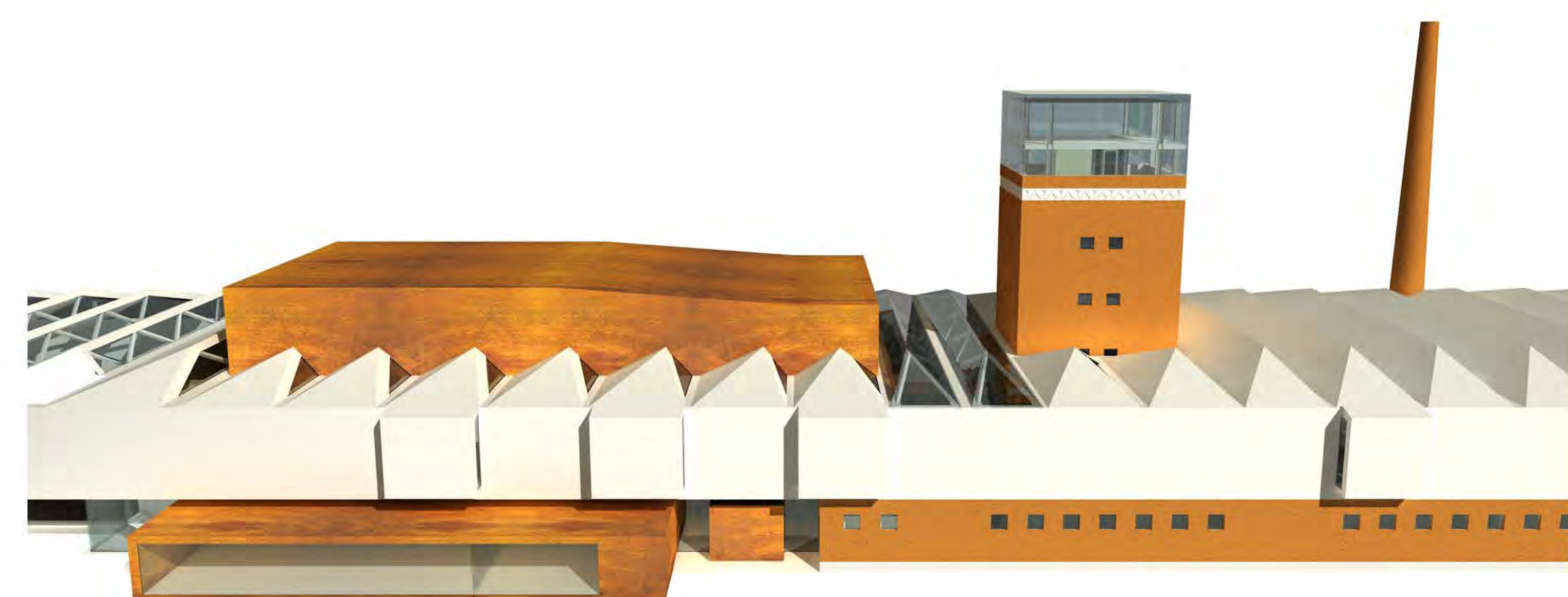
nyugati homlokzat m 1:200



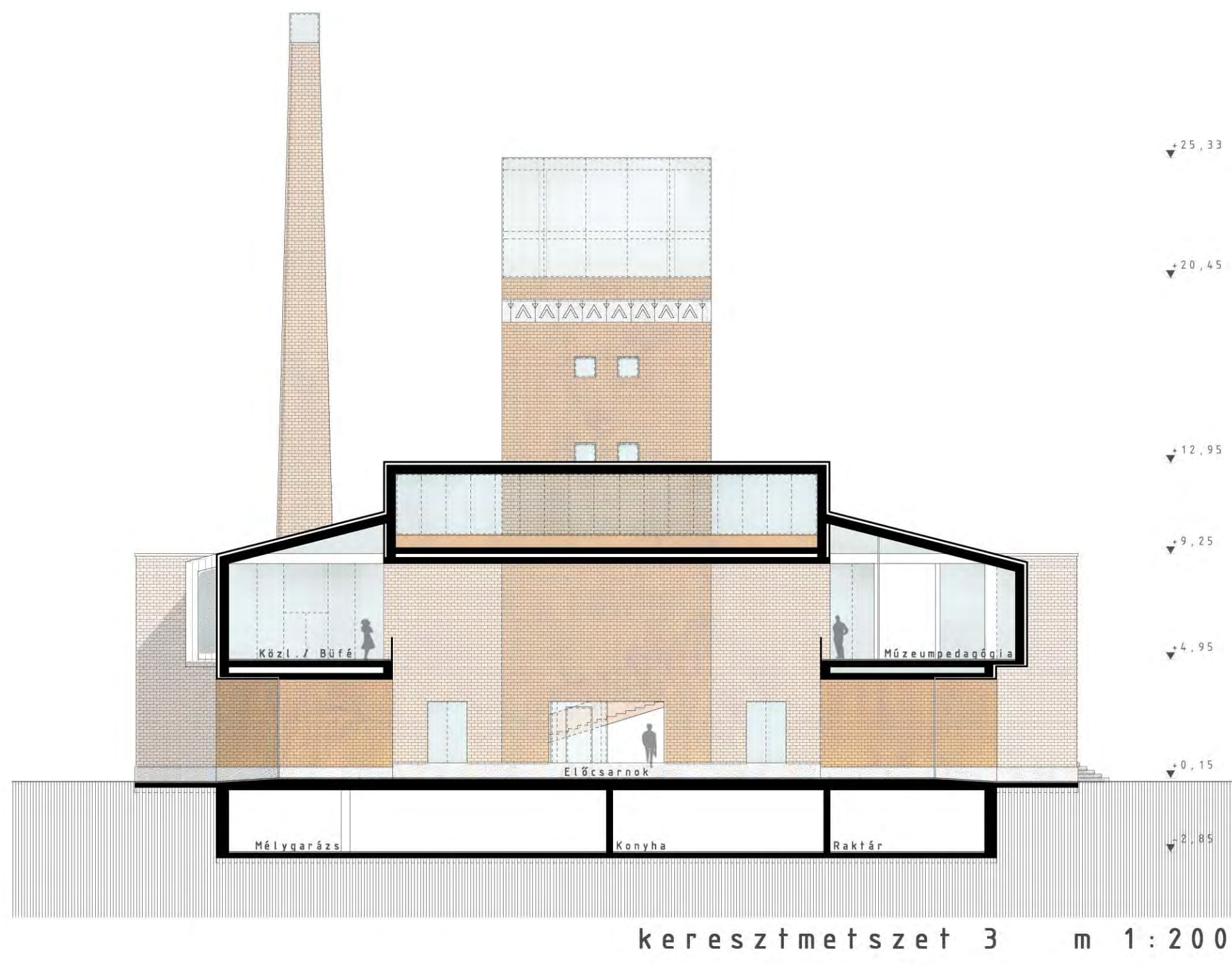
emeleti alaprajz m 1:200

Emeletek területkimutatása

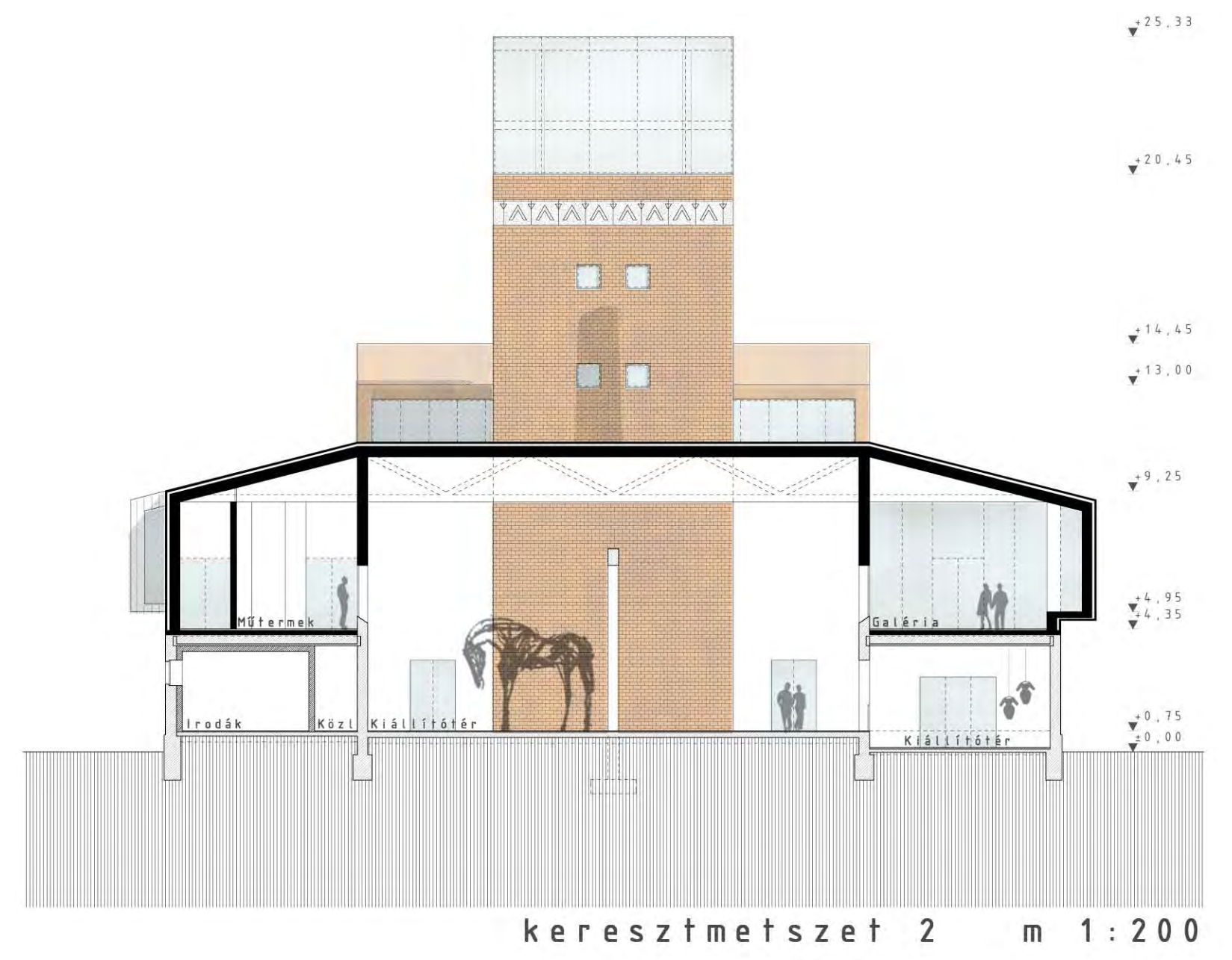
Művészeti tevékenység		Közönségforgalmi terület	
1.1.2	Alternatív kiállítóterem	5.1.01	Közlekedő
1.1.2.1	Galériatér	5.1.05	Közlekedő előcsarnok
1.1.3	Múzeumpedagógia	5.1.06	Közlekedő előcsarnok
1.1.3.1	Múzeumpedagógia	5.1.07	Közlekedő
1.1.4	Előadóterem	5.1.08	Folyosó
1.1.6	Próbaterem	5.2.01	Közlekedő
1.2.1	Műterem	5.3.01	Kilátó
1.2.1.1	Műterem	5.4.01	Kávézó
1.2.1.2	Műterem		Kiszolgáló funkciók
1.2.2	Műterem	5.1.02	Wc
1.2.2.1	Fotóműterem	5.1.03	Wc
1.2.3	Vágószoba	5.1.04	Wc
1.2.4	Hangföldő	5.1.08	Wc
1.2.5	Apartman	5.1.09	Öltöző
1.2.5.1	Apartman	5.1.09	Öltöző
1.2.5.2	Apartman	5.1.09	Öltöző
1.2.5.3	Apartman	5.1.10	Öltöző
1.2.5.4	Apartman	5.3.02	Wc
1.2.6	Digitális archívum		Összesen
Ismeretterjesztő tevékenység			4163,08m ²
2.1.1	Statikus gyűjtemény		
2.1.4	Gyűjteményraktár		
Oktatási tevékenység			
3.1.1	Videokonferencia		
3.1.2	Oktatóterem		
3.1.2.1	Oktatóterem		
3.1.2.2	Oktatóterem		
3.1.2.3	Oktatóterem		
4.1.2.1	Búfé		
4.3.1.6	Diszlektár		
4.3.1.7	Gépszeta		



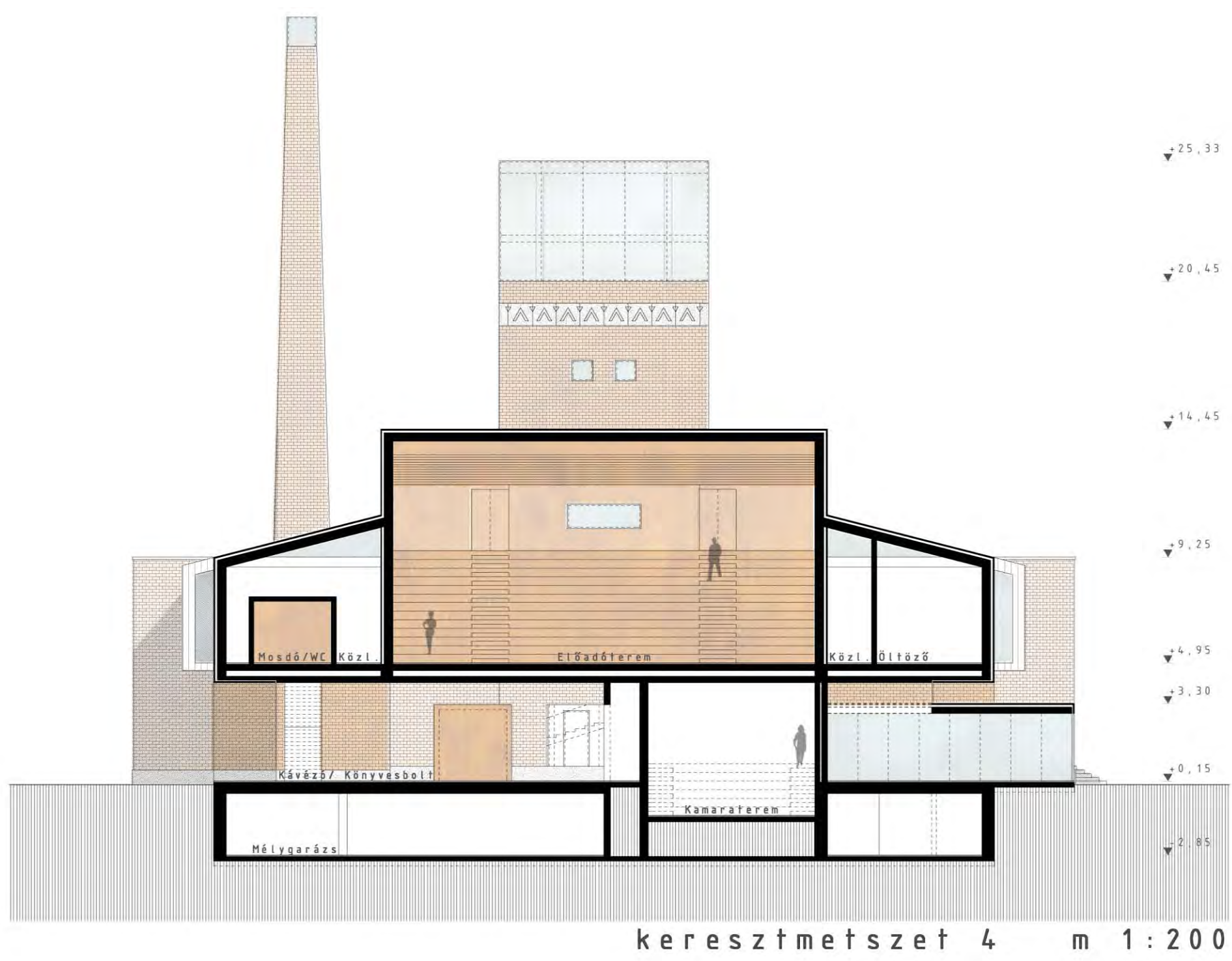
hosszmetszet m 1:200



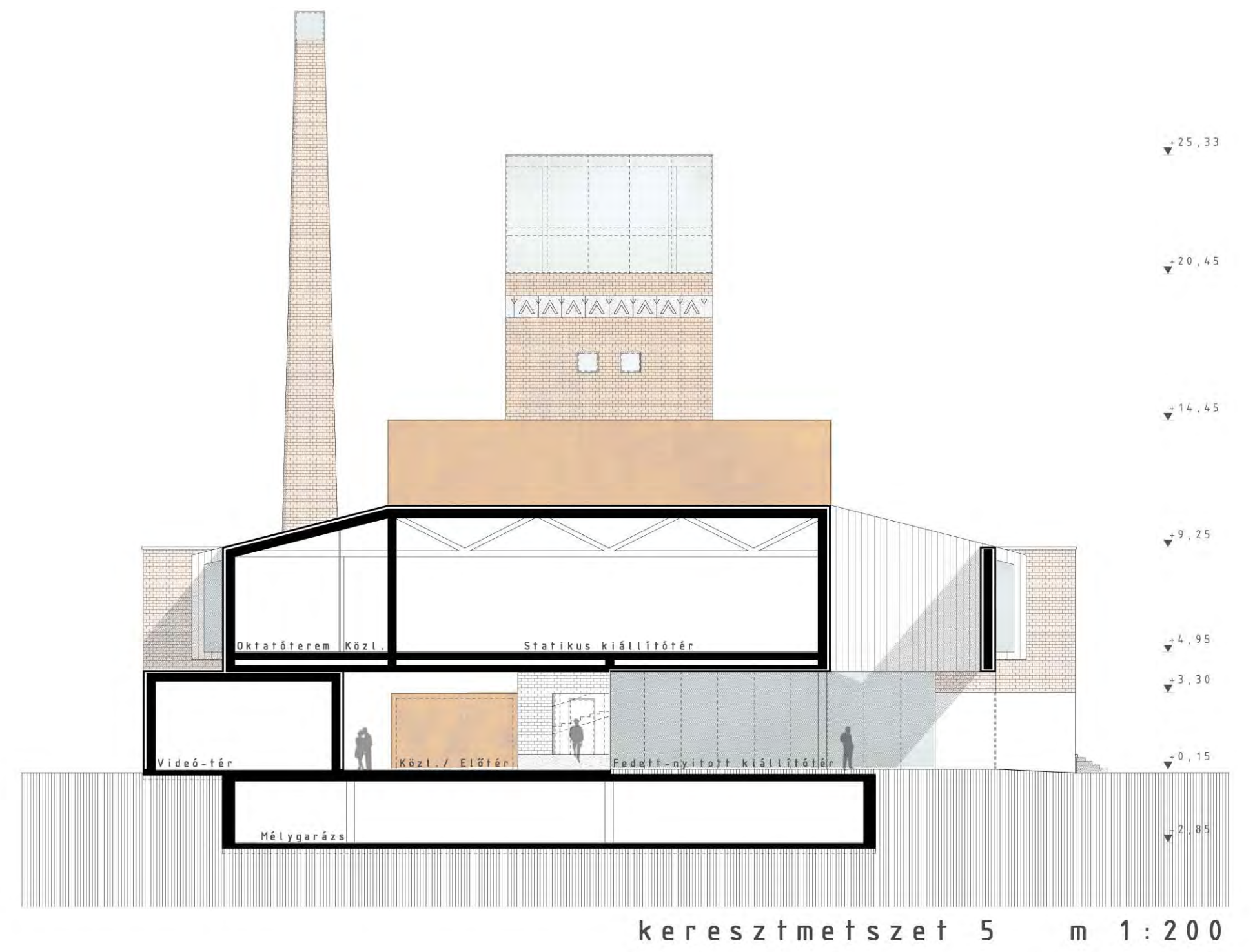
keresztmetszet 3 m 1:200



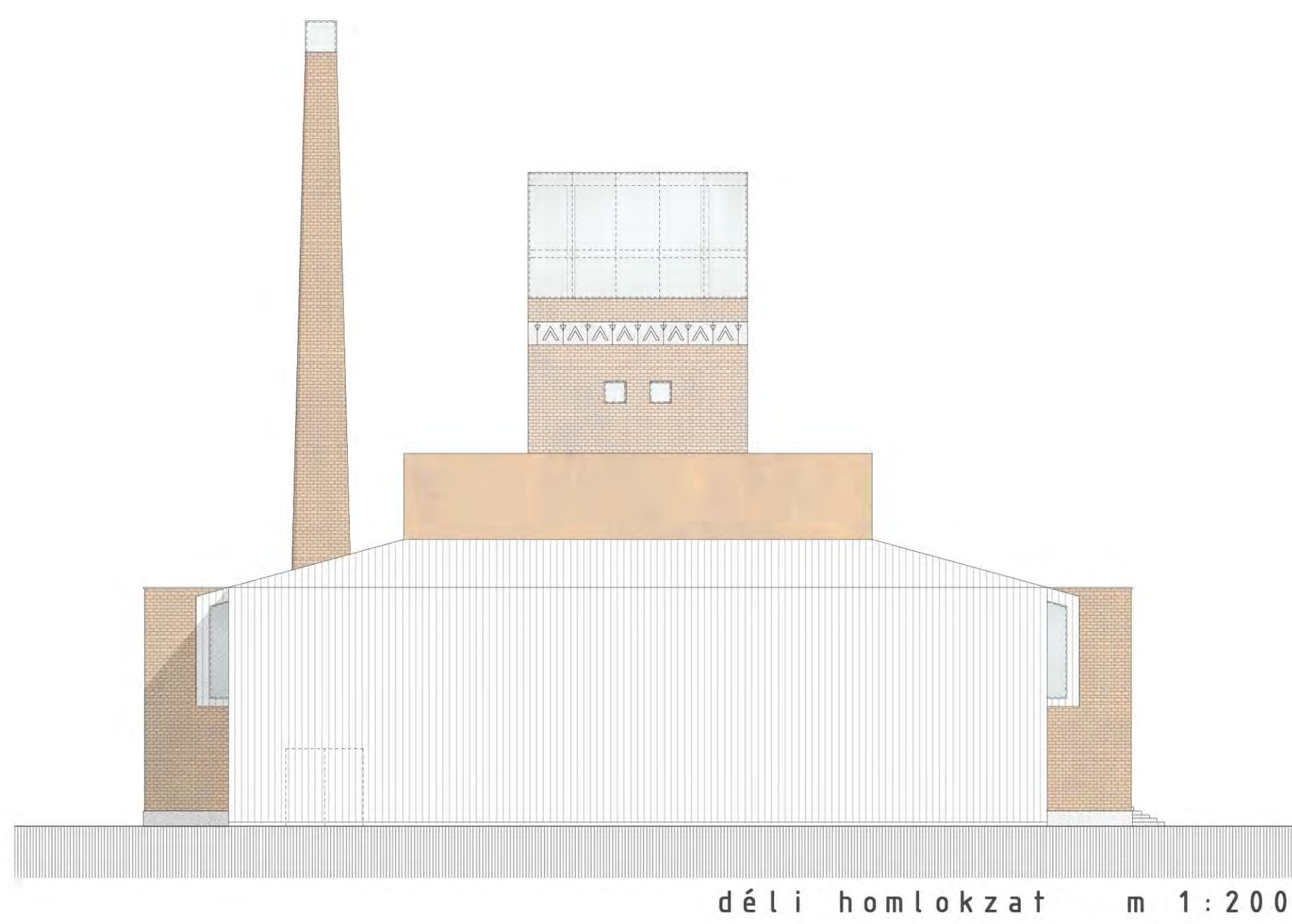
keresztmetszet 2 m 1:200



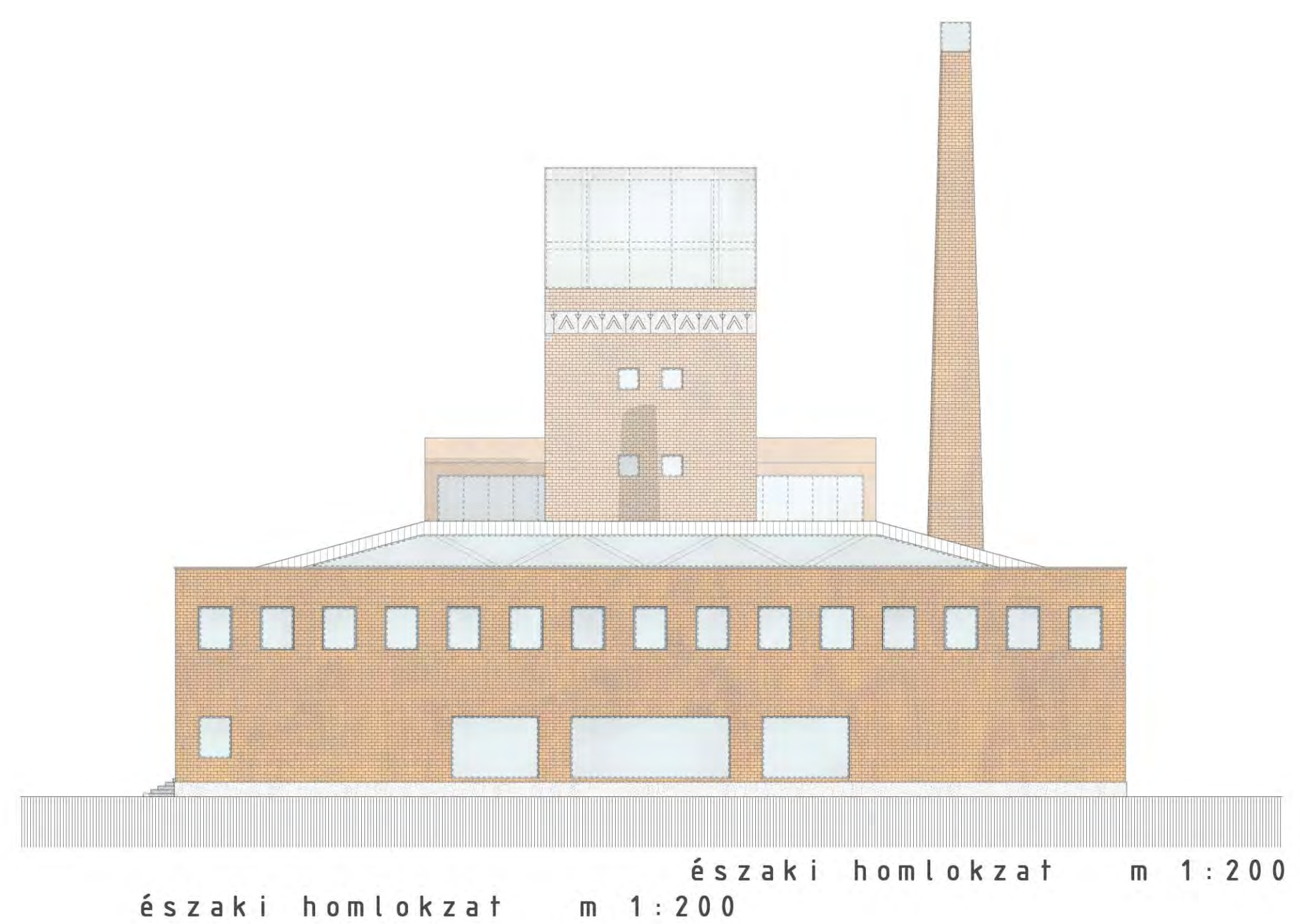
keresztmetszet 4 m 1:200



keresztmetszet 5 m 1:200



déli homlokzat m 1:200



északi homlokzat m 1:200

