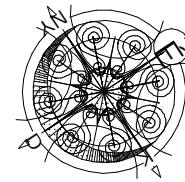
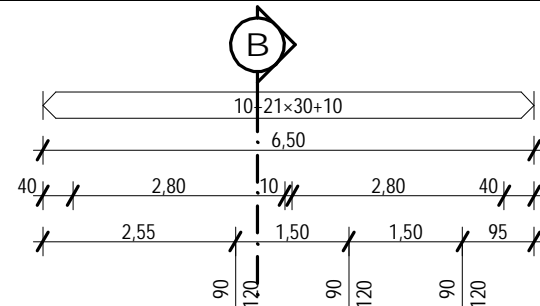
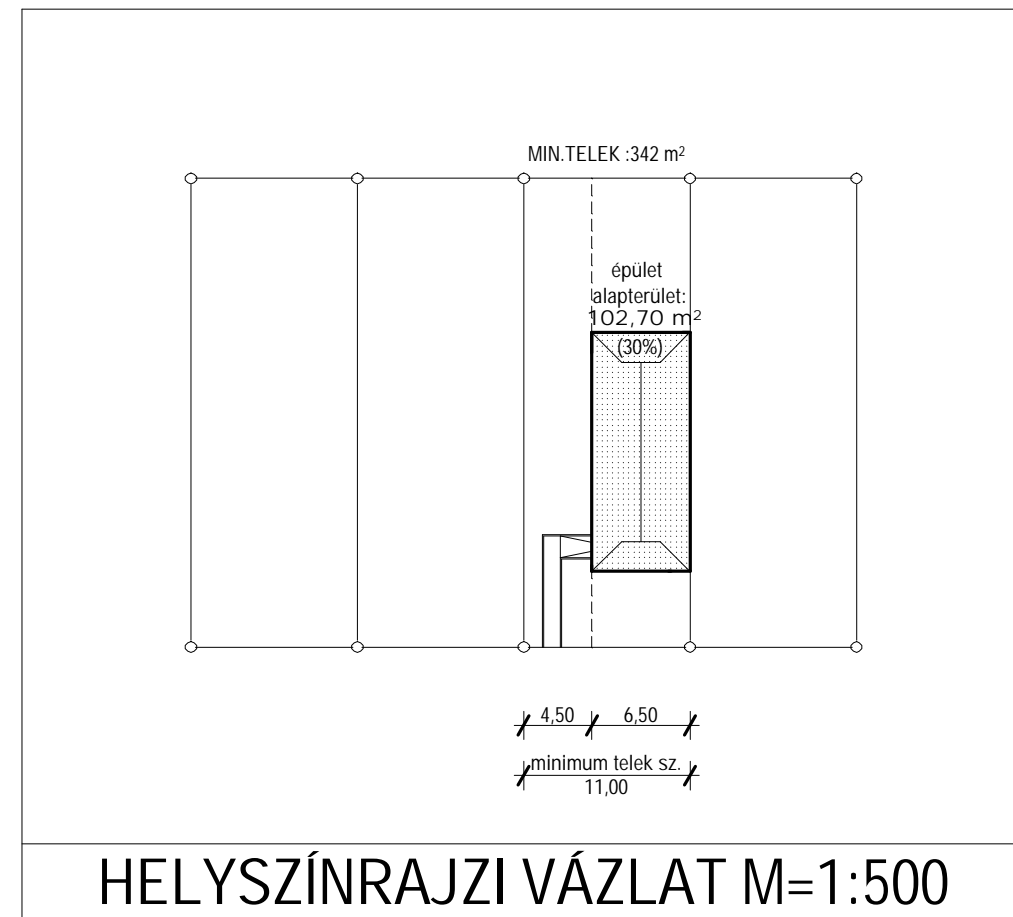
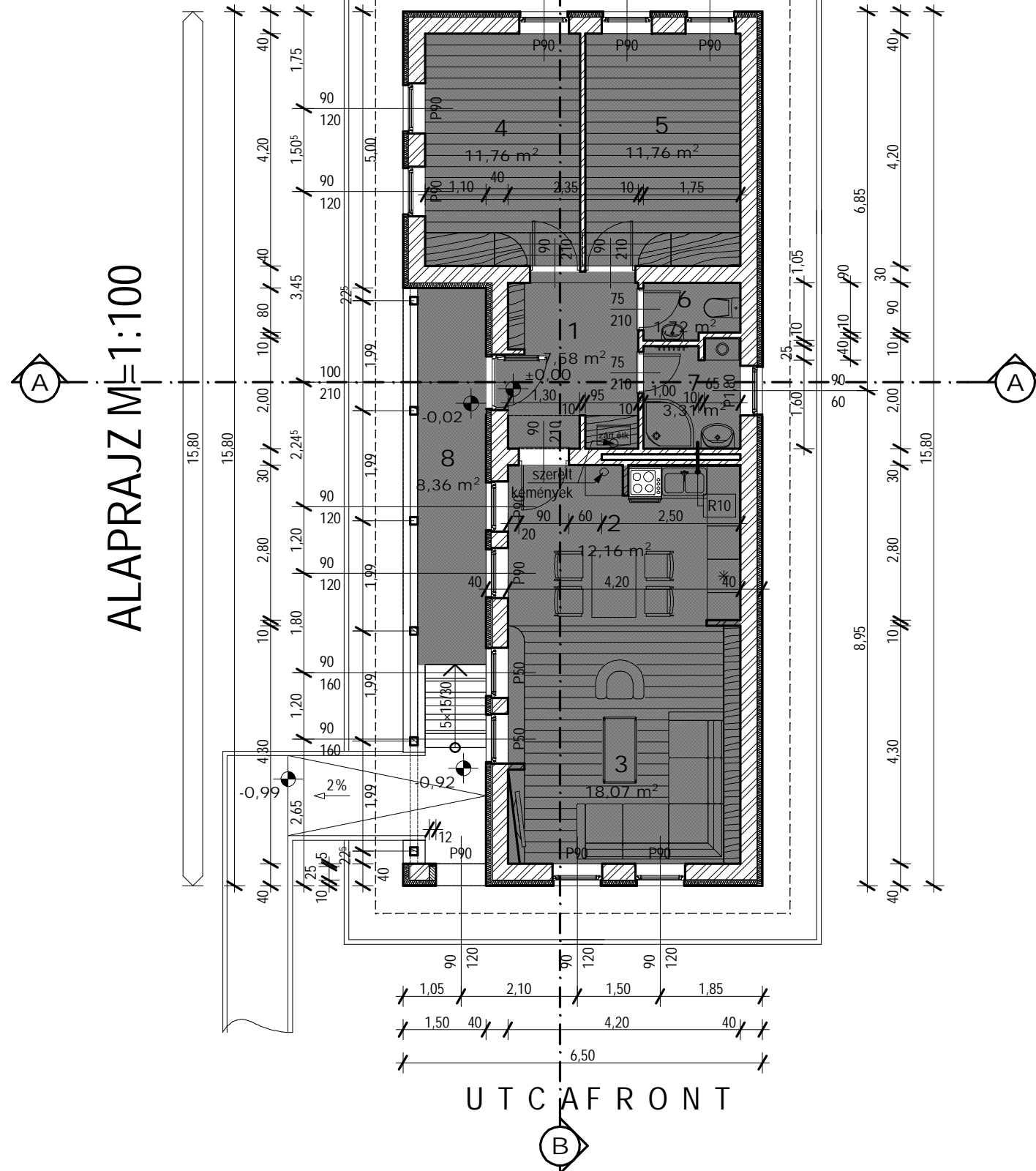


### HELYISÉGLISTA

1	KÖZLEKEDŐ	mázaskerámia	7,58 m <sup>2</sup>
2	ÉTKEZŐ-KONYHA	mázaskerámia	12,16 m <sup>2</sup>
3	NAPPALI	laminált padló	18,07 m <sup>2</sup>
4	FÉLSZOBA	laminált padló	11,76 m <sup>2</sup>
5	FÉLSZOBA	laminált padló	11,76 m <sup>2</sup>
6	WC	mázaskerámia	1,72 m <sup>2</sup>
7	FÜRDŐSZOBA	mázaskerámia	3,31 m <sup>2</sup>
8	TORNÁC	palló burkolat	*8,36 m <sup>2</sup>
ÖSSZESEN:			66,35 m <sup>2</sup> + 8,36 m <sup>2</sup>
			74,71 m <sup>2</sup>



ALAPRAJZ M=1:100



HELYSÍNRAJZI VÁZLAT M=1:500

 NEO ÉPÍTÉSZMŰHELY MÉRNÖKIRODA KFT. 3516 Miskolc, Lavotta u. 37. tel.:iroda: 46/343-241 e-mail: neopitesz@gmail.com		<b>ÉPÍTÉSI ENGEDÉLYEZÉSI TERV</b>	
		LAKÓÉPÜLET AJÁNLATI TERV építésével kapcsolatban.	
ingatlan címe / hrsz.:		Felsőzsolca	
rajz megnevezése:		<b>FÖLDSZINTI ALAPRAJZ</b>	
irodavezető:	tervező:	ép.munkatárs:	statikus:
Eperjesi Szabolcs MÉK: ÉK-05-7030/2008	Kiss Attila MÉK: É3-05-0388/2006		
tervszám:		<b>É02</b>	
datum:		2010.07.12.	
lépték:		M= 1:100	
Ezen terv az 1999. évi LXXVI. törvény értelmében szerzői jogvédelem alatt áll			