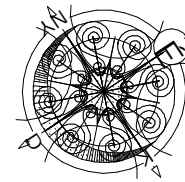
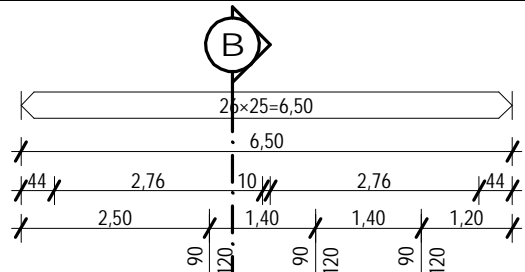
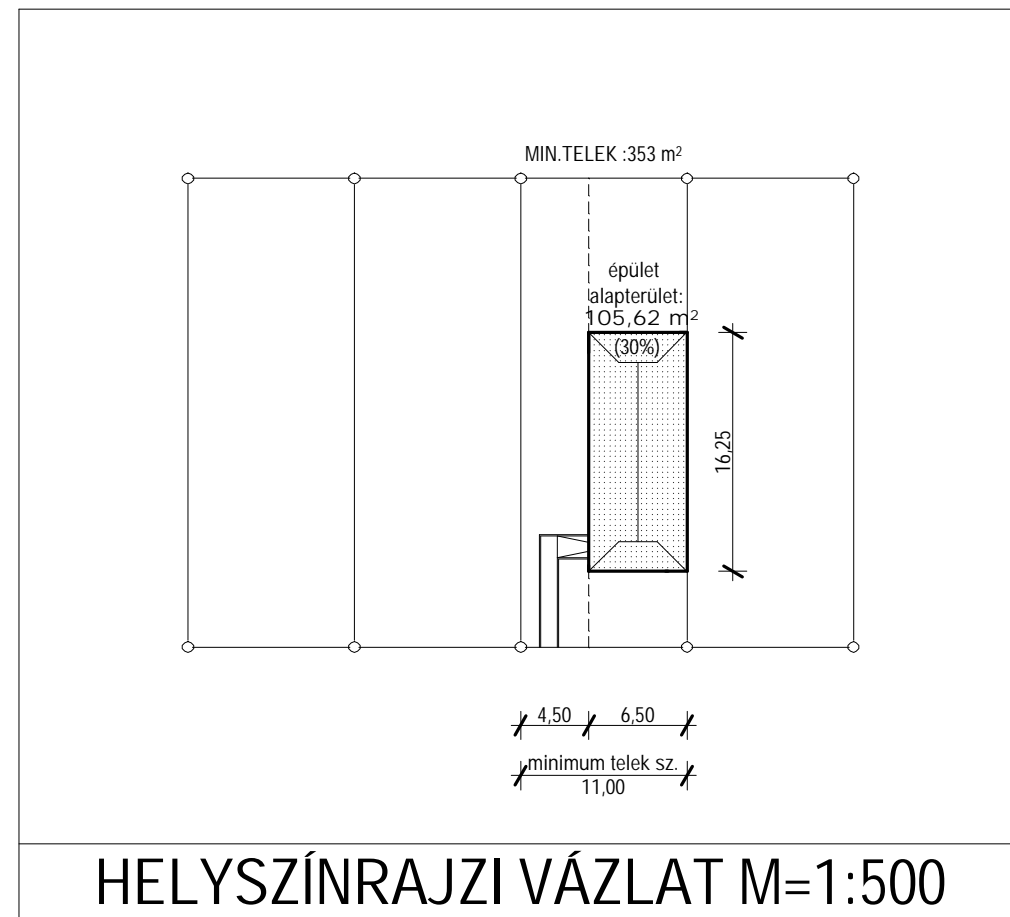
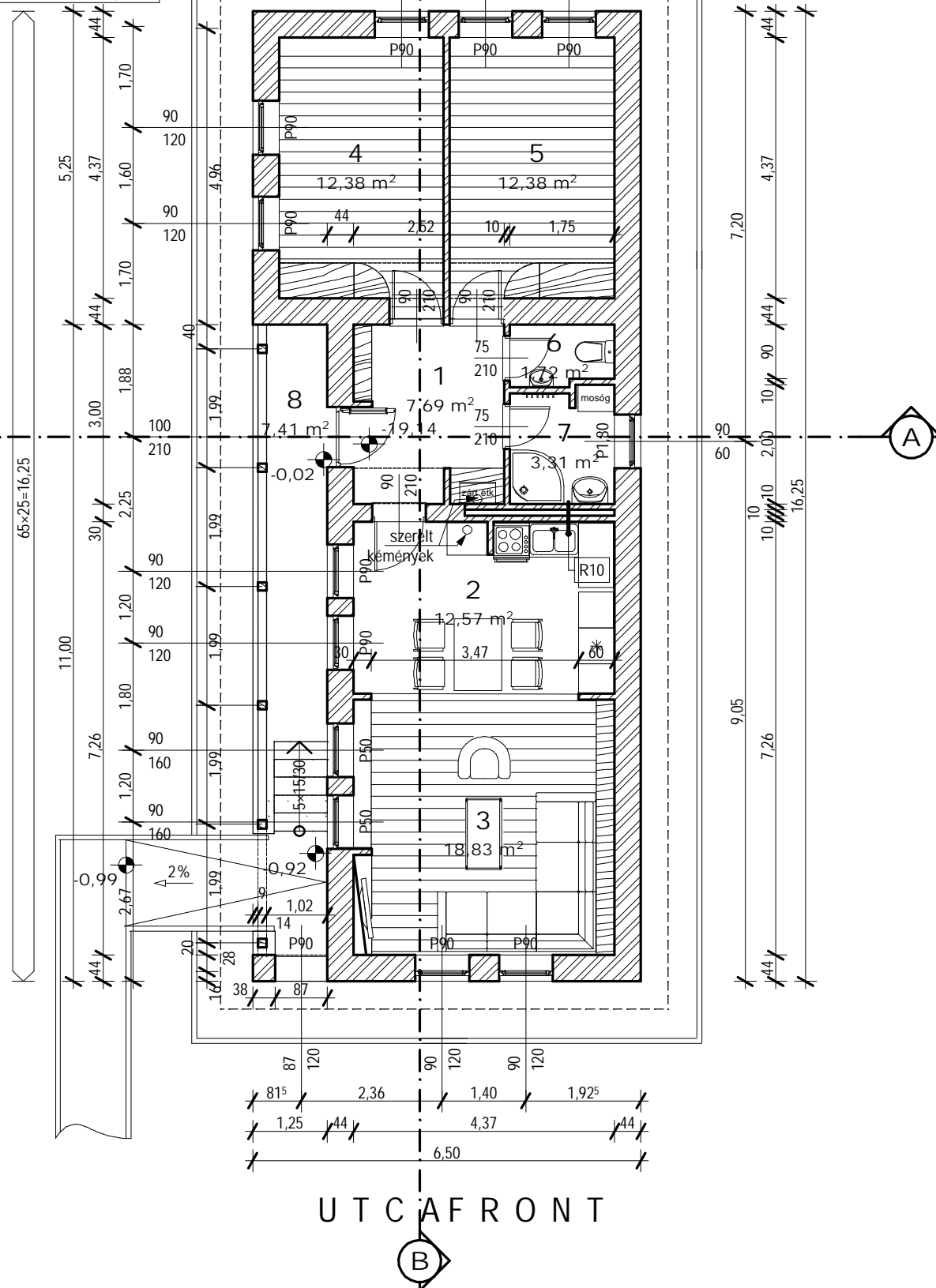


HELYISÉGLISTA

1	KÖZLEKEDŐ	mázaskerámia	7,69 m ²
2	ÉTKEZŐ-KONYHA	mázaskerámia	12,57 m ²
3	NAPPALI	laminált padló	18,83 m ²
4	FÉLSZOBA	laminált padló	12,38 m ²
5	FÉLSZOBA	laminált padló	12,38 m ²
6	WC	mázaskerámia	1,72 m ²
7	FÜRDŐSZOBA	mázaskerámia	3,31 m ²
8	TORNÁC	pallo burkolat	*7,41 m ²
ÖSSZESEN:			67,71 m ² + 7,41m ²
			75,12m ²



ALAPRAJZ M=1:100



HELYSÍNRAJZI VÁZLAT M=1:500

 NEO ÉPÍTÉSZMŰHELY MÉRNÖIRODA KFT. 3516 Miskolc, Lavotta u. 37. tel.:iroda: 46/343-241 e-mail: neopitesz@gmail.com		ÉPÍTÉSI ENGEDÉLYEZÉSI TERV	
		LAKÓÉPÜLET AJÁNLATI TERV építésével kapcsolatban.	
ingatlan címe / hrsz.:		Felsőzsolca	
rajz megnevezése:		FÖLDSZINTI ALAPRAJZ "C"	
irodavezető:	tervező:	ép.munkatárs:	statikus:
Eperjesi Szabolcs MÉK: ÉK-05-7030/2008	Kiss Attila MÉK: É3-05-0388/2006		
tervszám:		É09	
datum:		2010.07.12.	
lépték:		M= 1:100	
Ezen terv az 1999. évi LXXVI. törvény értelmében szerzői jogvédelem alatt áll			