

INTERIOR
DESIGN
CONCEPT
CET₂

Art Front Hungary Kft.

1092 Budapest, Ráday u. 8.

artfront@artfront.hu,

www.artfront.hu.

T.:+36 1 3188881

mob. +36 20 9790275

Vezető tervező:

Göbolyös Kristóf

munkatársak:

Bakó Attila

Cseh Kálmán

Csóka Bálint

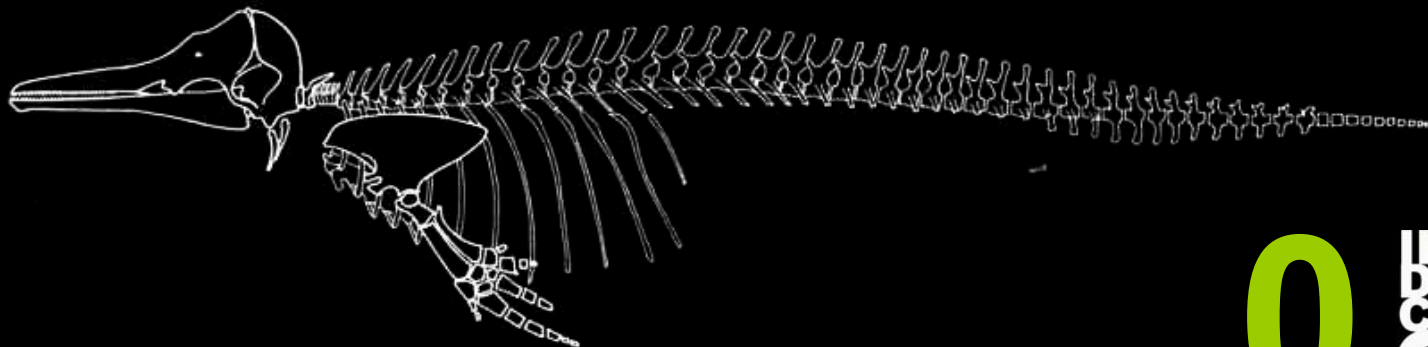
Kovács Dénes

Tartalomjegyzék:

- 1, filozófia...
- 2, analógiák...
- 3, beltér és kültér kialakítása

alaprajzok
látványtervek
anyaghasználat

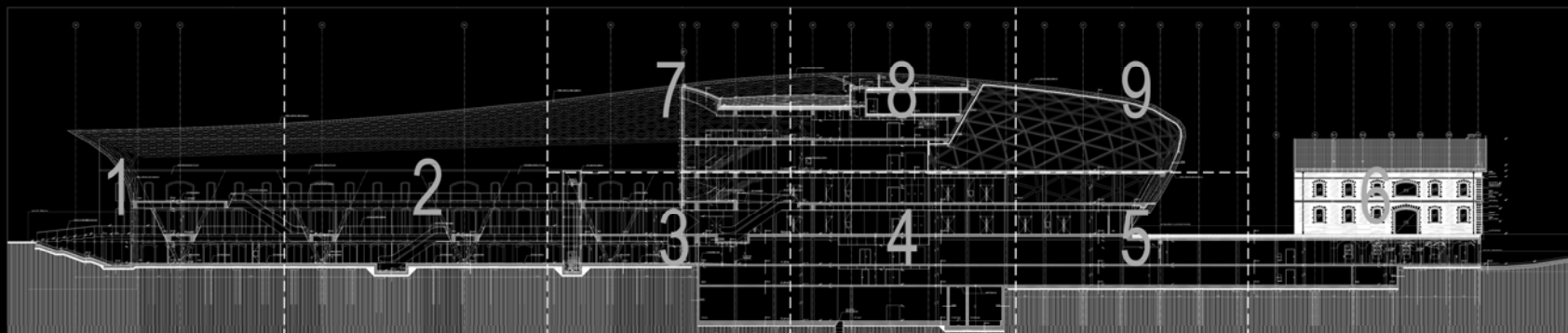
- 4, a terek egyéb elemei
 - burkolatok
 - világítótestek
 - mobil bútorok
 - Szsaniter-szerelvény
 - információs rendszerek
 - árnyékolók



tervezési program és koncepció 1

A feladat két részre osztható:
a CET „fejében” lévő terek tervezésére,
és a telek északi végében lévő,
ún. IV. épület belsőépítészeti tervezésére.

Míg a előbbi, egy a 21. századi
építészetet hirdető épület, a másik egy
múlt századi „műemlék”. Más hozzáállást,
filozófiát, eszköztárat igényel.



A-A METSZET / A-2101, A-2102, A-2103, A-2104, A-2105, A-2106, A-2107, A-2108, A-2109

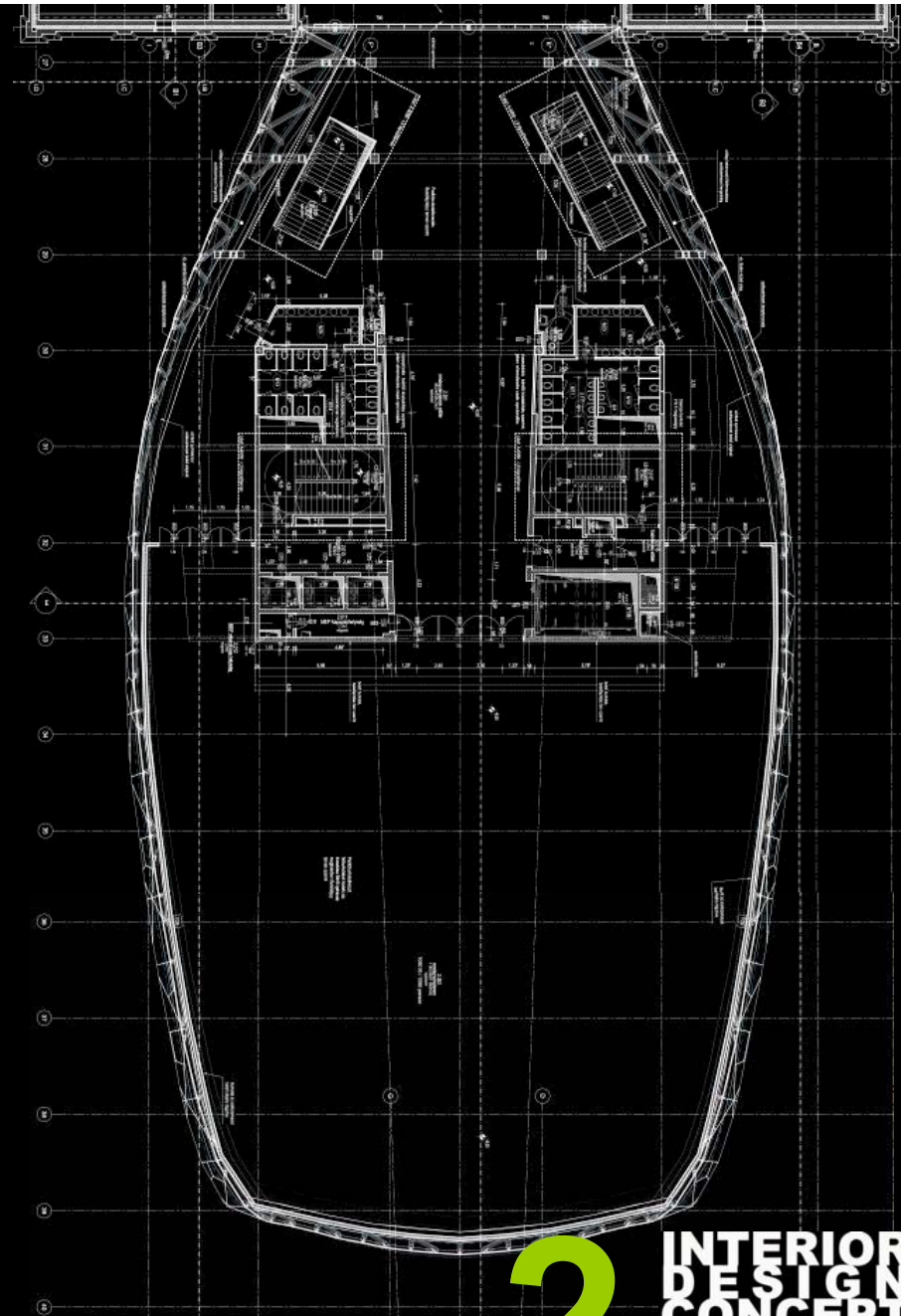
tervezési program és koncepció 2



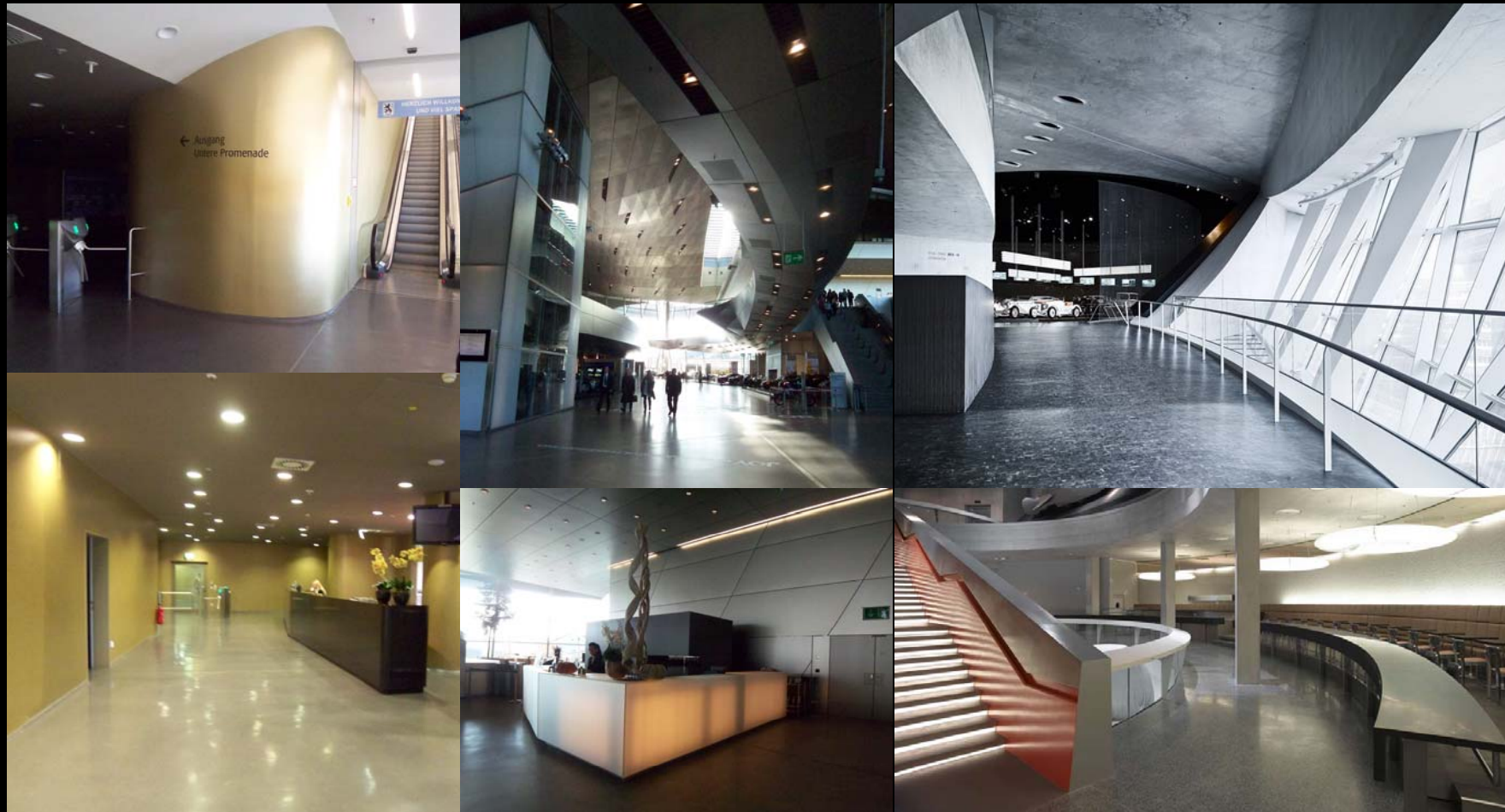
A főépületben a 2. emeleten elhelyezkedő rendezvényterem és a hozzá kapcsolódó kiszolgáló terek (előtér, jegypénztár, ruhatár, büfé, vizes helyiségek), ill. a 3. emeleten kialakítandó öt csillagos étterem, és a hozzá tartozó terasz belsőépítészeti megformálása volt a program, a IV. épület földszintjén pedig egy három csillagos étterem és a két épület által közrezárt terasz tervezésére kaptunk megbízást.

A főépületben két fontos aspektus vezetett bennünket: egyrésztől szervesülni a CET dinamikus külső tömegéhez és organikusan áramló tereihez, másrésztől „puhává”, barátságossá tenni azokat.

A szabadon formált alaprajz által ott nyertünk helyet, ahol arra szükség volt, ill. ott minimalizáltuk a belső tömegeket, ahol csak lehetett, hogy minél jobban érvényesüljön az épület nyitottsága.



Belsőépítészeti analógiák, előképek



RENDEZVÉNYTEREM közlekedési rendszere

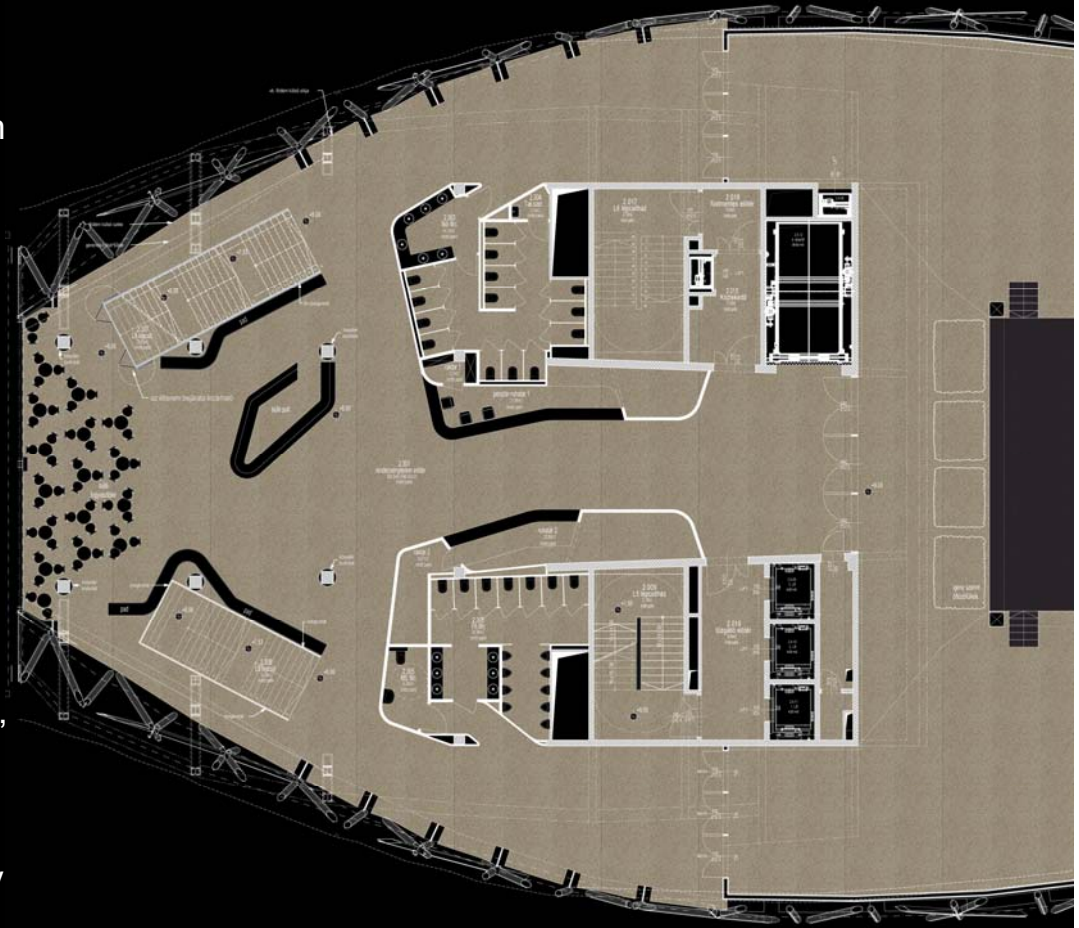


A rendezvényterem három irányból közelíthető meg: az üzletek szintjéről két lépcső vezet fel, ezen kívül természetesen lifttel lehet feljutni, ezek viszont távol esnek egymástól.

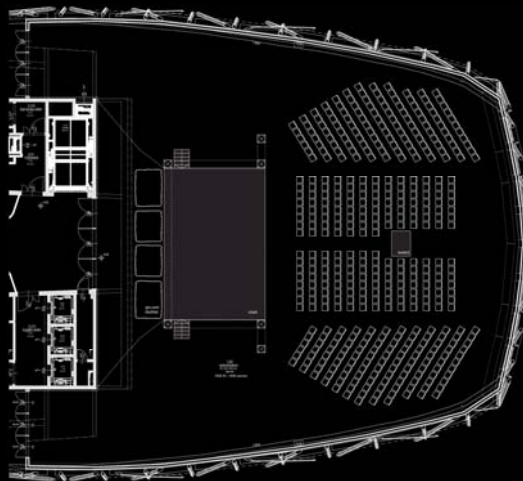
RENDEZVÉNYTEREM berendezési alaprajz

A rendezvényterem három irányból közelíthető meg: az üzletek szintjéről két lépcső vezet fel, ezen kívül természetesen lifttel lehet feljutni, ezek viszont távol esnek egymástól.

A terem 1050 fős, viszont ehhez képest a lobby tér kicsi, az építész tervekben nem szerepelt ruhatár, pénztár, raktár, ill. az esetleges előadók elhelyezését szolgáló öltözők. Az speciális helyzetet a nagy tömeg mozgatása adja, a funkciókat úgy szerveztük, hogy ahol torlódás lehet, ott teresedés legyen: a ruhatárakat a két vb. közlekedő mag közé telepítettük, mert a menekülési útvonal miatt az a terület mindenképpen szabadon hagyandó, viszont eléggé kieső, hogy ne legyen a központi lobby térből szem előtt. A vécék bejáratait szintén „elrejtettük”, így a két lépcső határolta térben büfészve, ücsörögve csak a kemény vb. falakat körülölelő, lekerekített, törtvonalú falakat látja a látogató, amelyek költségkímélő vakolást és festést kapnak. Az öntött padló nagy kopás állóságú, és egyszerű kezelni vele a tér törtvonalú kapcsolatait.



RENDEZVÉNYTEREM berendezési alaprajz



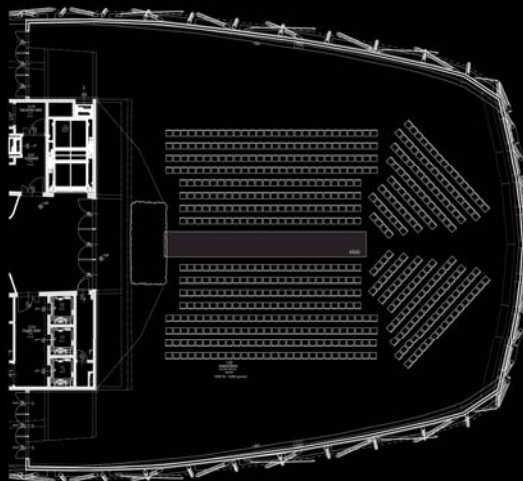
Könnyűzenei koncert berendezése:

- kb. 8x12 m-es színpad
- állványos, mobil hangosítás és világítás
- színpad mögött mobil öltözők, raktárak
- a középső ajtók megközelíthetősége megmarad a menekülés miatt
- a színpad mögötti ferde falra projektálható háttér



Kiállítások:

- Mobil világítás
- mobil hangosítás
- projektálható falak, tető



Divatbemutató:

- kb. 2x12 m-es kifutó
- állványos, mobil hangosítás és világítás
- színpad mögött mobil öltözők, raktárak
- a középső ajtók megközelíthetősége megmarad a menekülés miatt



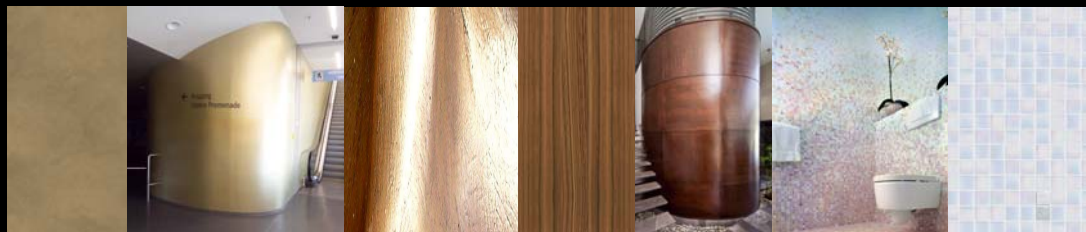
Céges konferenciák:

- cathering
- mobil hangosítás
- mobil dobogó

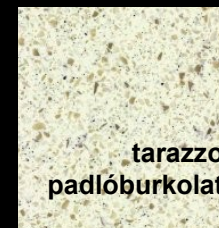
RENDEZVÉNYTEREM látványtervek



Oldalfalak és padlófelületek



Padozatok
felületképzése



A TEREM ELŐTERE

Szabad alaprajzi kialakítású
Áramló térképzés, vakolt sima félfényesre festett fehér falak, dió kiegészítő és burkoló elemek, meleg színű mennyezet, szétszórt, a mozgási irányokat orientáló világítás, színes mobiliák, térbe álló és a falra festett információs rendszerek, műtárgyak...

RENDEZVÉNY TEREM

A teremben mobil kiállítási
Installációk, mobil színpad stb. kerül felépítésre az alkalmakhoz igazodóan.
A fogadószerkezetek, világítás erre van felkészítve.

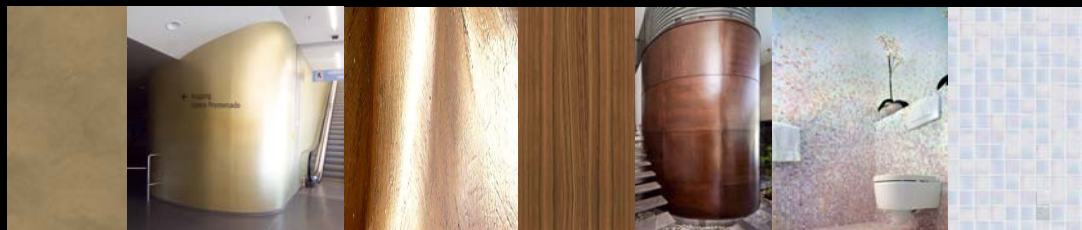
RENDEZVÉNYTEREM látványtervek

Padozatok
felületképzése



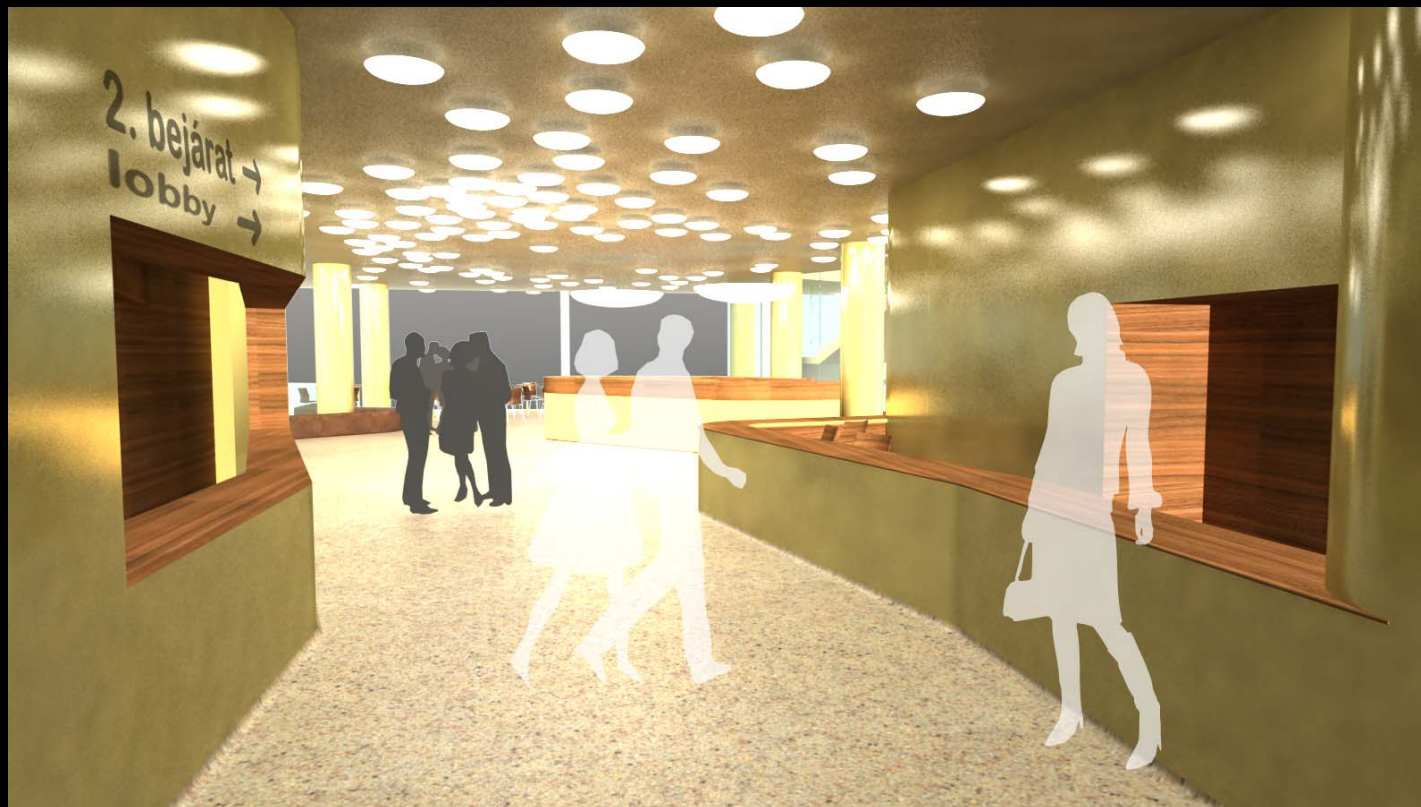
tarazzo
padlóburkolat

Oldalfalak és padlófelületek



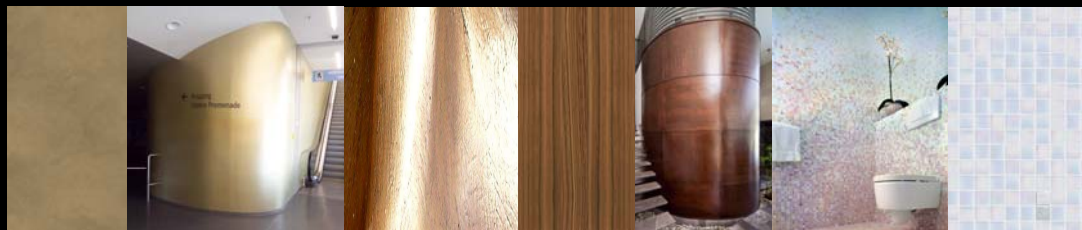
RENDEZVÉNYTEREM látványtervek

Padozatok
felületképzése



tarazzo
padlóburkolat

Oldalfalak és padlófelületek



RENDEZVÉNYTEREM

látványtervek

Padozatok
felületképzése



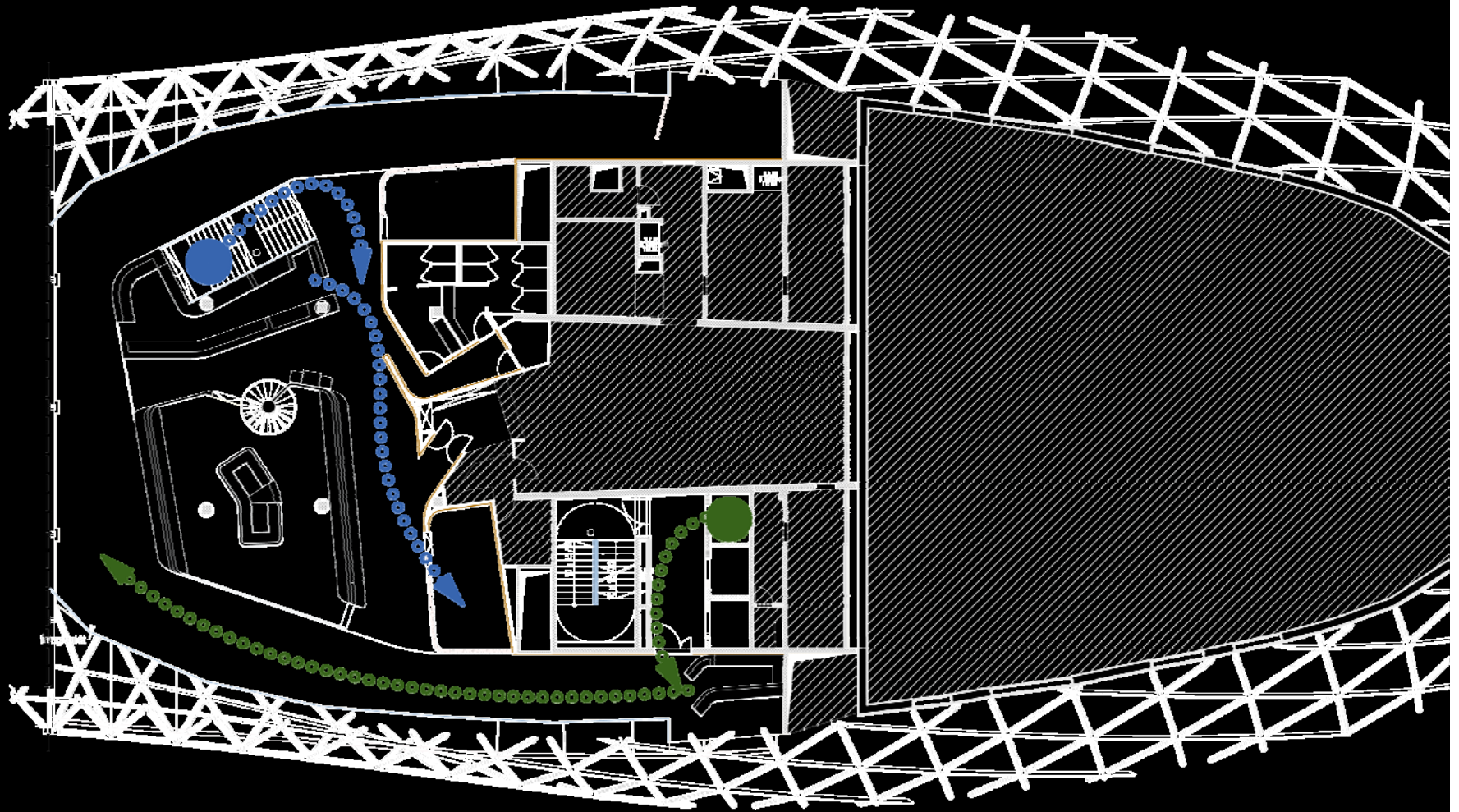
tarazzo
padlóburkolat

Oldalfalak és padlófelületek

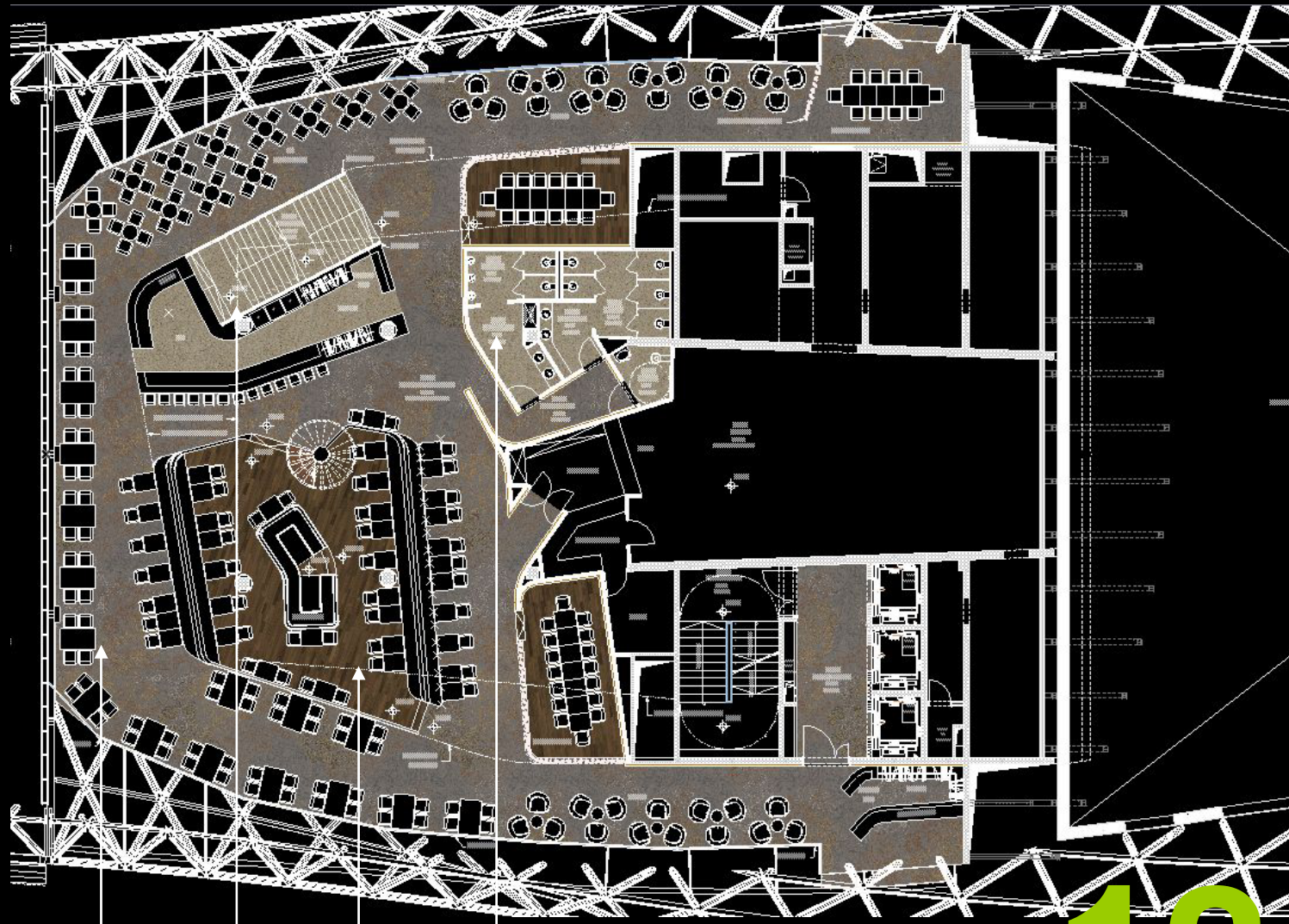


10 INTERIOR
DESIGN
CONCEPT
CET

ÉTTEREM közlekedési rendszere



ÉTTEREM berendezési alaprajz

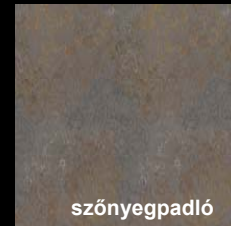


szőnyegpadló
tarazzo padlóburkolat
Dió ipari parketta
tarazzo padlóburkolat
tarazzo padlóburkolat

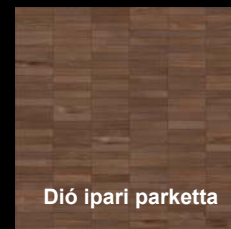
ÉTTEREM látványterv



Padozatok
felületképzése



szőnyegpadló



Dió ipari parketta



tarazzo
padlóburkolat

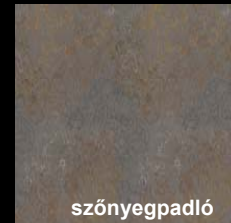
Oldalfalak felületképzése



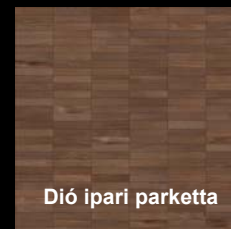
ÉTTEREM látványterv



Padozatok
felületképzése



szőnyegpadló



Dió ipari parketta



tarazzo
padlóburkolat

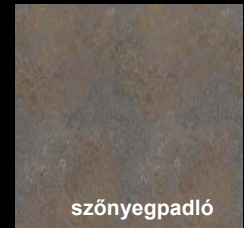
Oldalfalak felületképzése



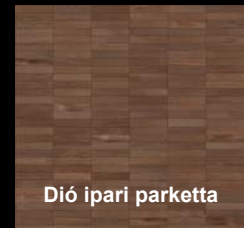
ÉTTEREM látványterv



Padozatok
felületképzése



szőnyegpadló



Dió ipari parketta



tarazzo
padlóburkolat

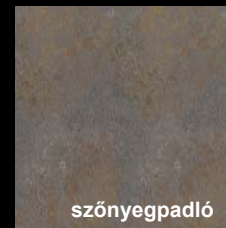
Oldalfalak felületképzése



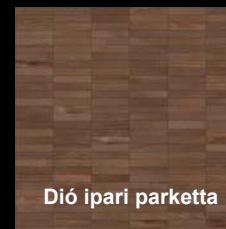
ÉTTEREM látványterv



Padozatok
felületképzése



szőnyegpadló



Dió ipari parketta



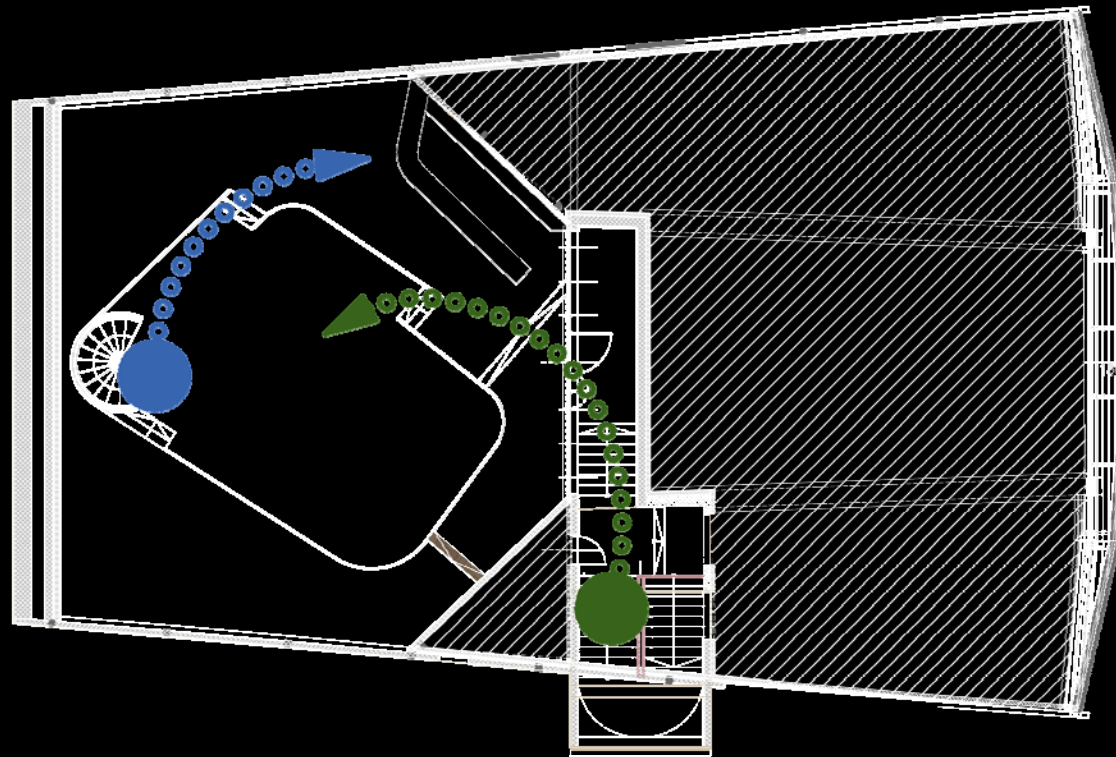
tarazzo
padlóburkolat

Oldalfalak felületképzése

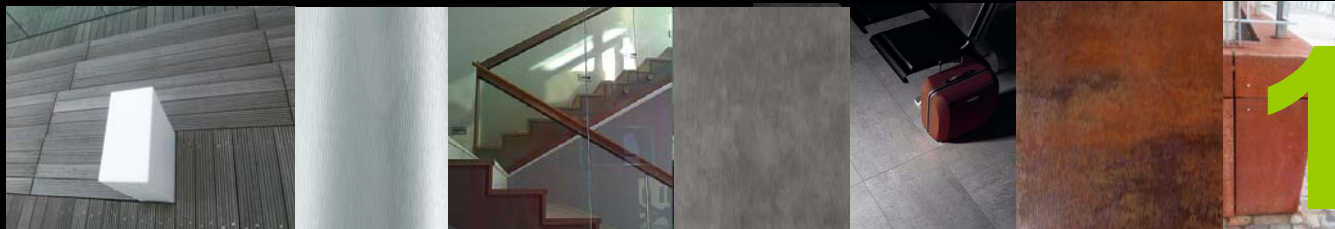


ÉTTERMI TETŐTERASZ közlekedési rendszere

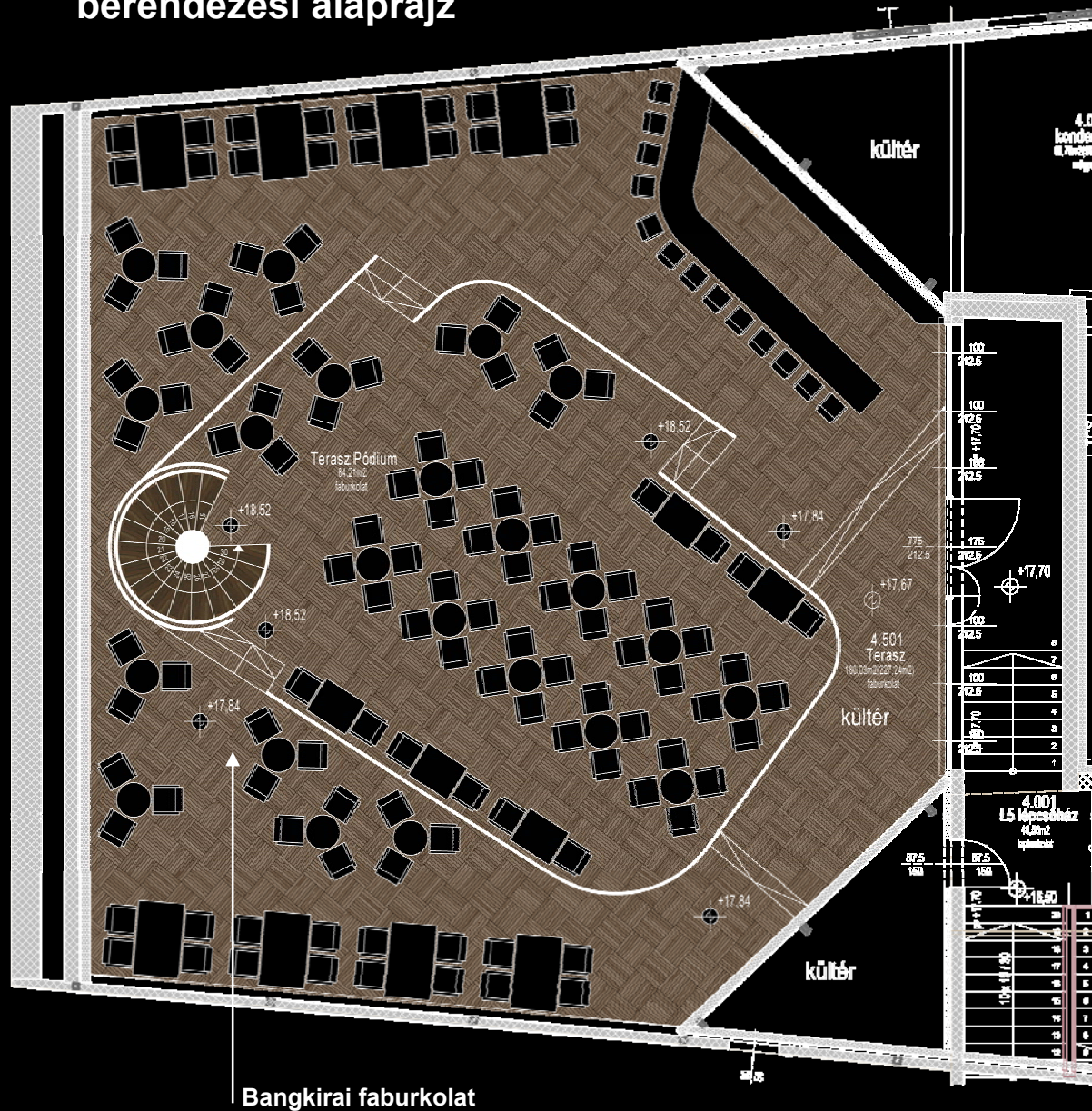
Padozatok
felületképzése



Oldalfalak felületképzése



ÉTTEREMI TETŐTERASZ berendezési alaprajz



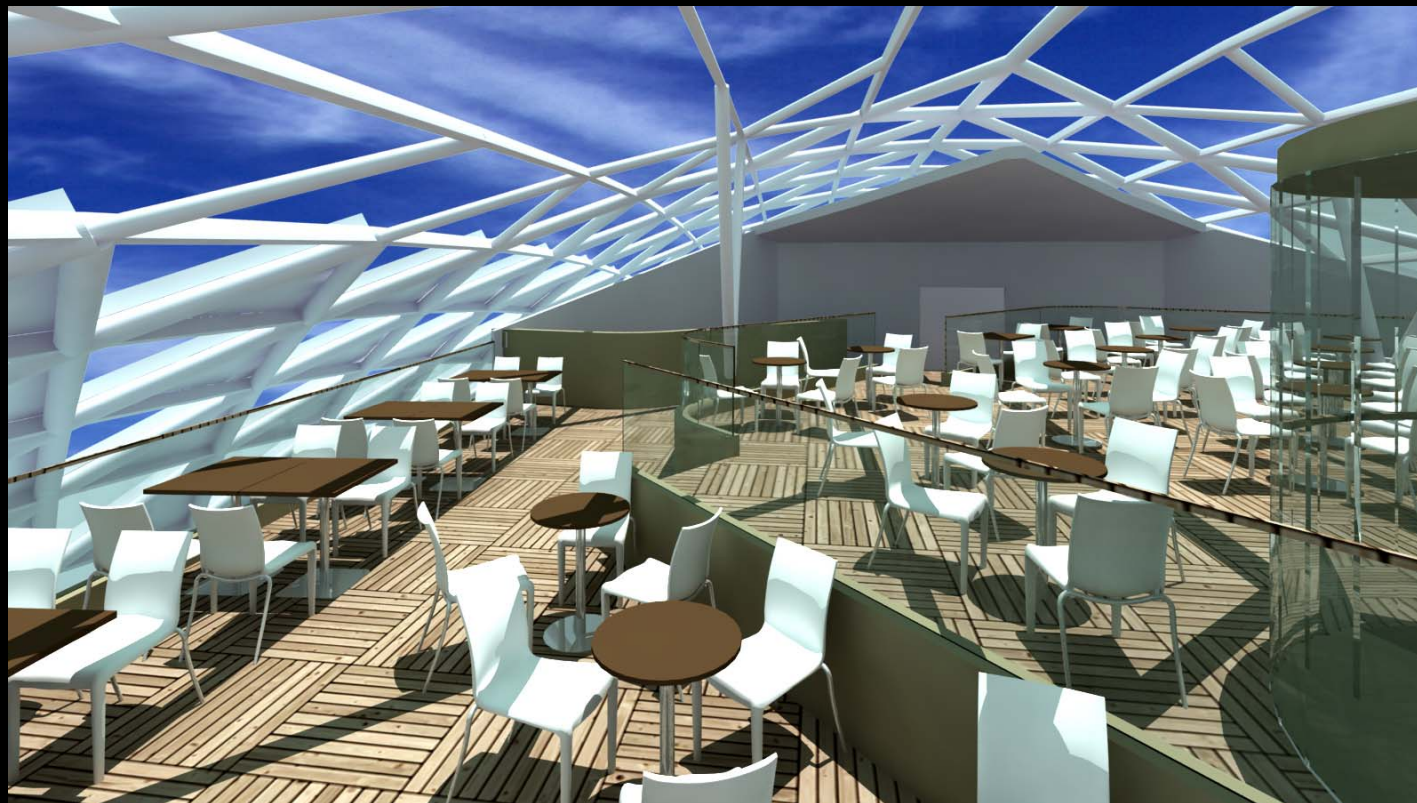
Padozatok
felületképzése



Bangkirai
faburkolat

Bangkirai faburkolat

ÉTTEREMI TETŐTERASZ látványterv



Padozatok
felületképzése

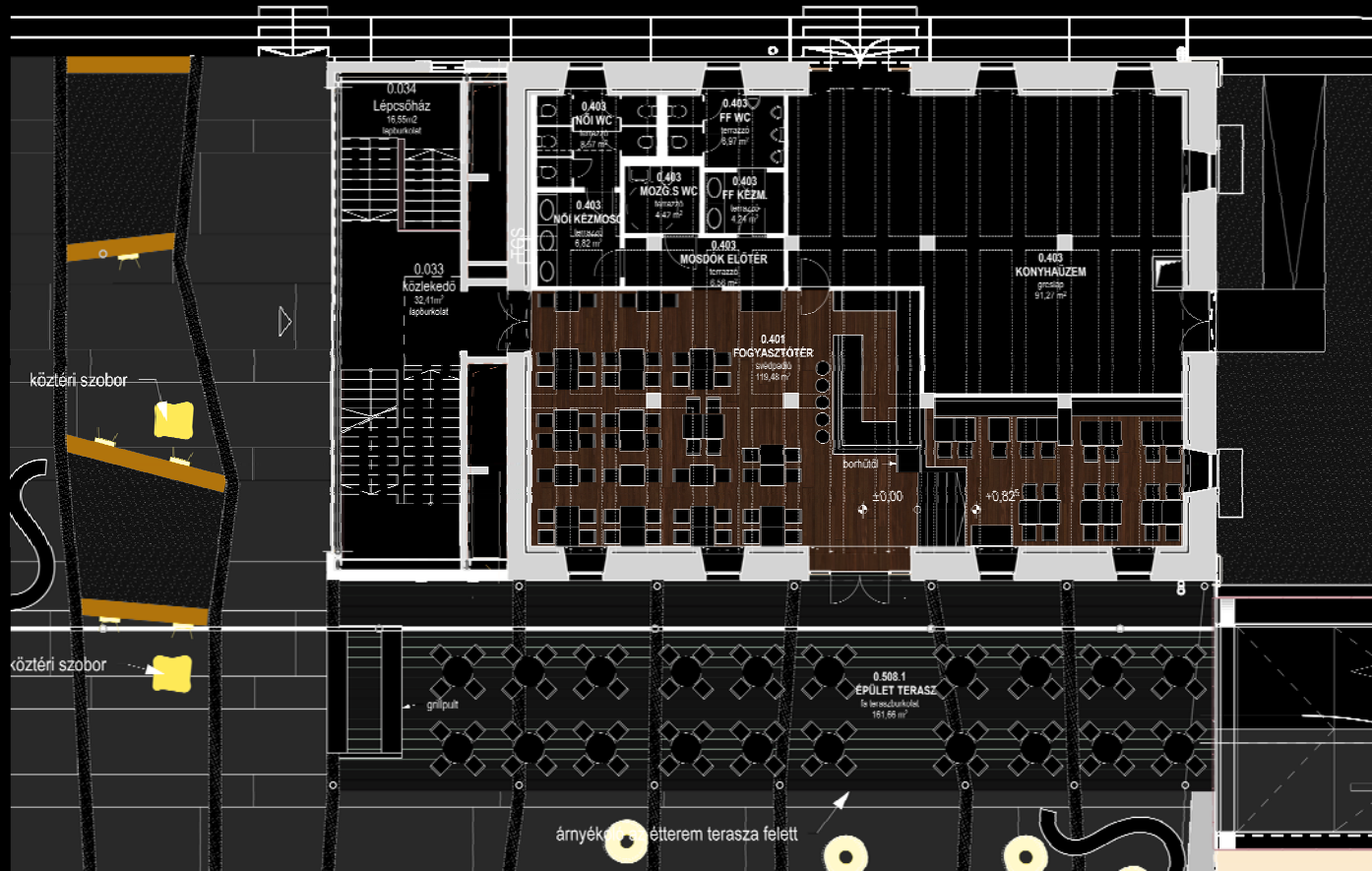


bangkirai
faburkolat

Oldalfalak felületképzése



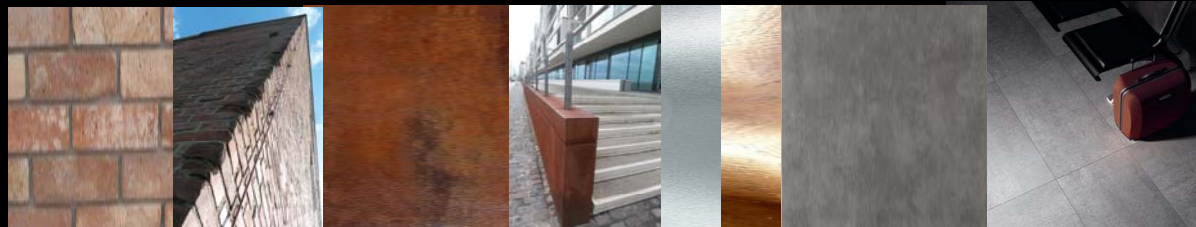
IV. ÉPÜLET ÉTTEREM berendezési alaprajz



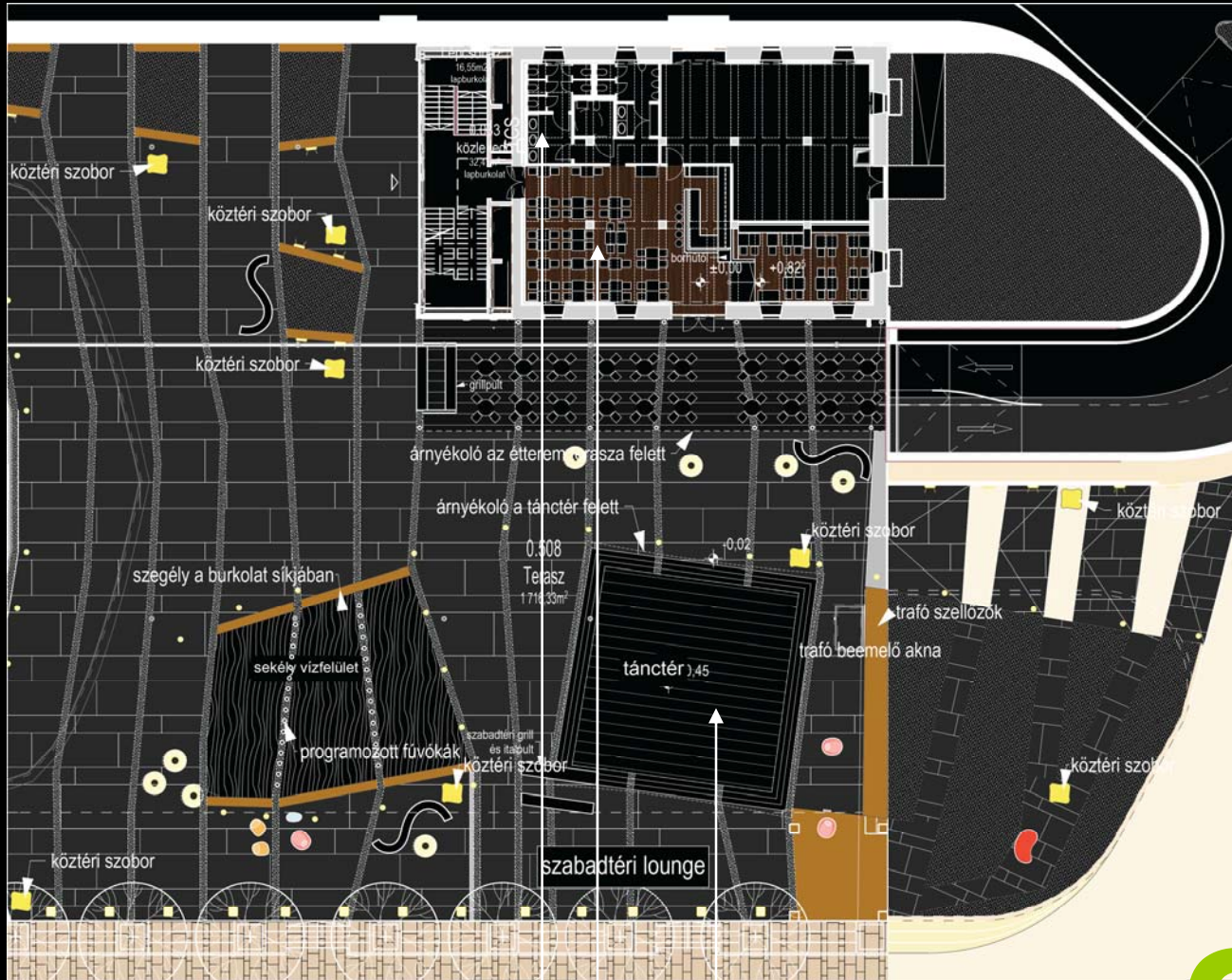
Padozatok felületképzése



Oldalfalak felületképzése



IV. ÉPÜLET ÉTTEREM terasz



Padozatok
felületképzése



Dió ipari parketta



tarazzo
padlóburkolat



bangkirai
faburkolat

Bangkirai faburkolat
Dió svédpadló
tarazzo padlóburkolat

IV. ÉPÜLET ÉTTEREM látványterv



Padozatok
felületképzése



Dió ipari parketta

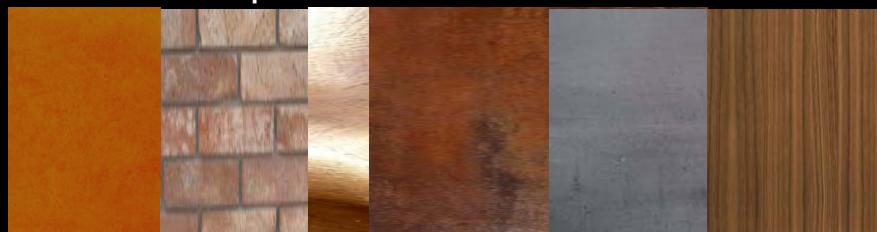


tarazzo
padlóburkolat



bangkirai
faburkolat

Oldalfalak felületképzése



IV. ÉPÜLET ÉTTEREM látványterv



Padozatok
felületképzése



Dió ipari parketta

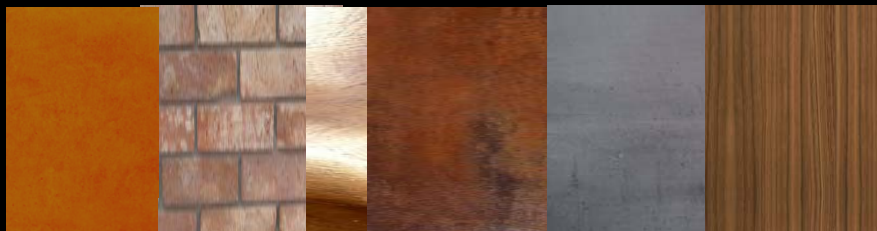


tarazzo
padlóburkolat



bangkirai
faburkolat

Oldalfalak felületképzése



IV. ÉPÜLET ÉTTEREM látványterv



Padozatok felületképzése



Dió ipari parketta

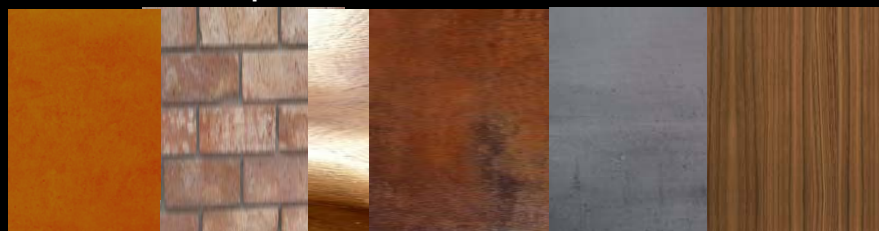


tarazzo
padlóburkolat



bangkirai
faburkolat

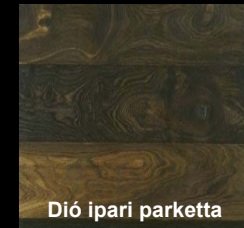
Oldalfalak felületképzése



IV. ÉPÜLET ÉTTEREM látványterv



Padozatok felületképzése



Dió ipari parketta

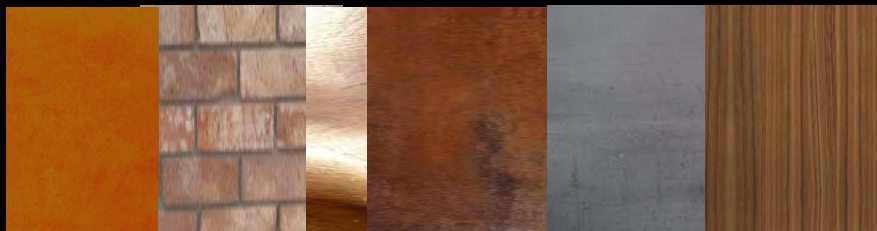


tarazzo
padlóburkolat



bangkirai
faburkolat

Oldalfalak felületképzése



egyéb elemek – világítás beltér



térvilágítás

A nagyméretű függesztett Lámpatestek térvilágításra, illetve dekorációs elemekként is szolgálnak. A térvilágítást nagyteljesítményű led reflektorok adják amelyek a rácsponthoz kerülnek elhelyezésre és képesek a színhőmérséklet változtatására.



egyéb világító elemek

Elsősorban kiegészítő spot, vagy egyéb világító berendezések: tárgyak, ültető konténer, beépített ülőbútorok is alkalmas átvilágított elemek adják a közlekedők káprázásmentes megvilágítását.

egyéb elemek – világítás kültér



térvilágítás
Közlekedő
terek



egyéb világító
elemek térben
elhelyezve

egyéb elemek – szaniterek - szerelvények



IV. Épület Étterem
vizeshelyiségek



Étterem
vizeshelyiségek



Rendezvény terem
vizeshelyiségek

egyéb elemek – mobiliák



Étterem
étkező rész



Étterem
longue



IV. Épület
Étterem
Étkező rész

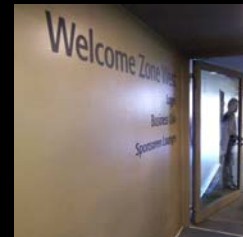
egyéb elemek – mobiliák

Étterem
teraszIV. Épület
Étterem
teraszRendezvény
terem

A kültérben elhelyezkedő mobil bútorzat szintén lágy formákkal kialakított, a Növényzetet idéző formavilágú, illetve anyagában átvilágítható, hogy a padozatba Súlyesztett világítótestekre ráhelyezve derengő fénnel világítsanak...

egyéb elemek – info rendszerek

Rendezvény terem és étterem

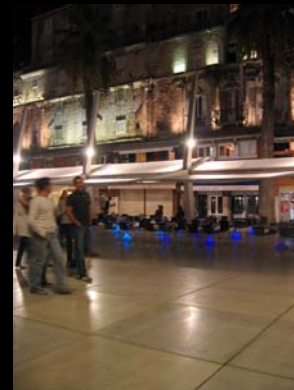


Terasz és étterem, kültér



A közösségi információs rendszer az épület jellegéhez igazodóan egyszerű elemekből építkezik, karaktere visszafogott

egyéb elemek – árnyékoló rendszerek



egyéb elemek – műalkotások

beltér



kültér



A beltérben kísérve a közlekedő utakat : figuratív és non figuratív műalkotásokat helyezünk el szobrokat

A teraszon nagyméretű elemeket helyezünk el, ilyen lenne a régi kikötői daru átalakítva, konzerválva, amely a DJ pultot tartalmazza és a táncter árnýékolását tartja...