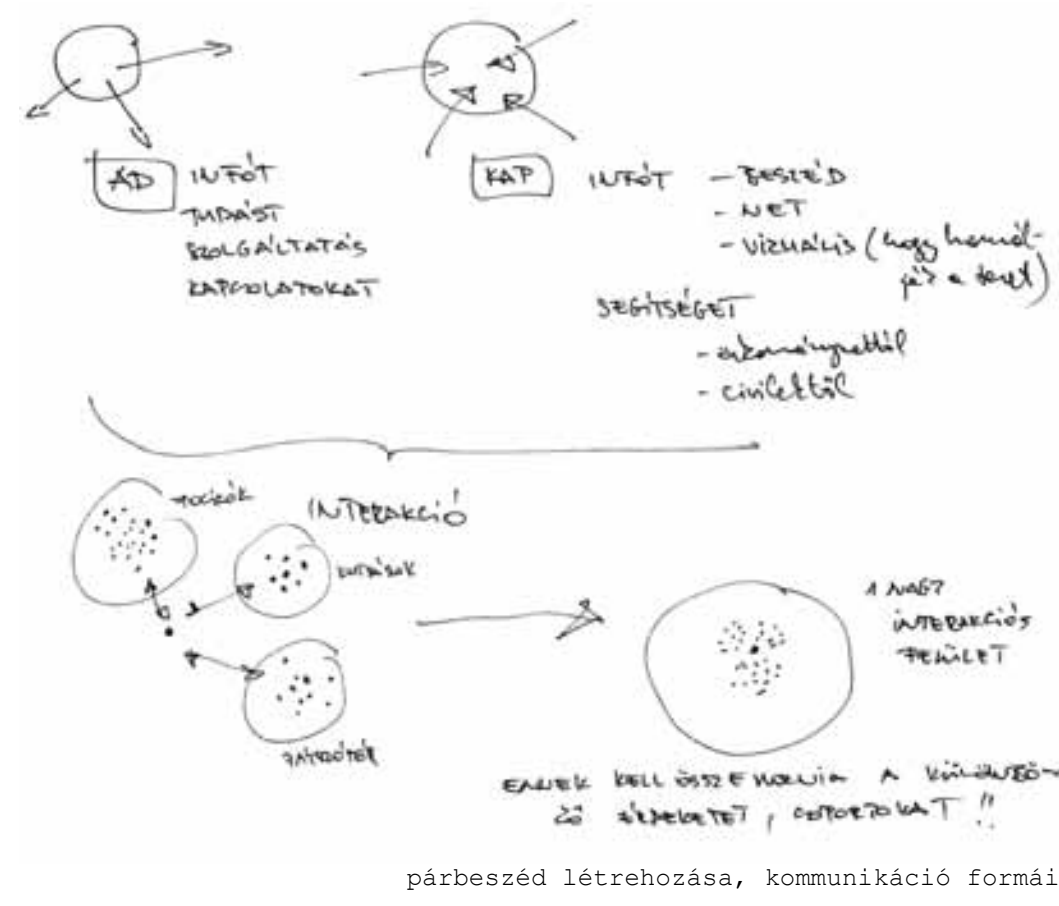
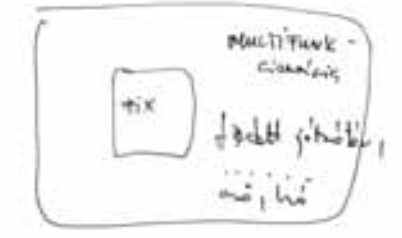
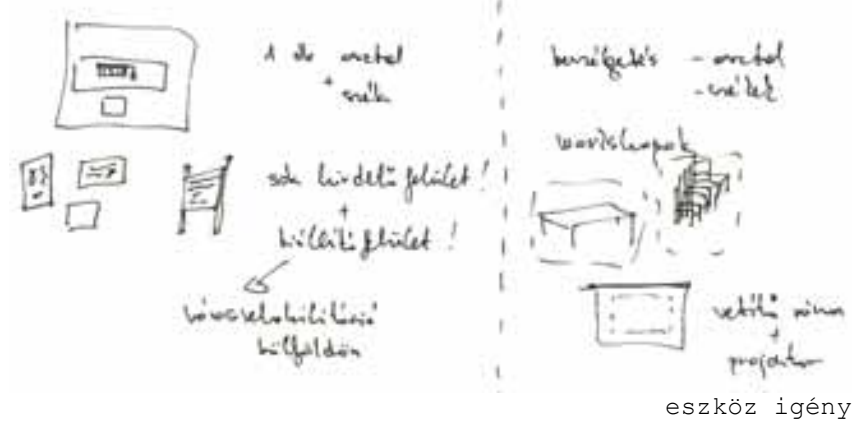




a TAKI, mint kapcsolatteremtő elem a térrészek között



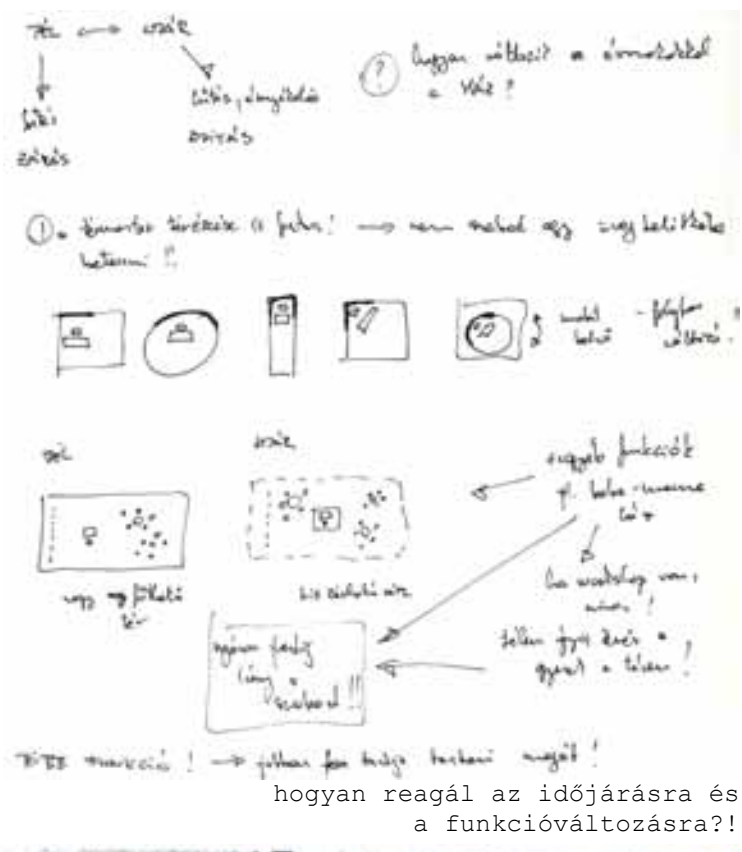
kapcsolat a térrészek között



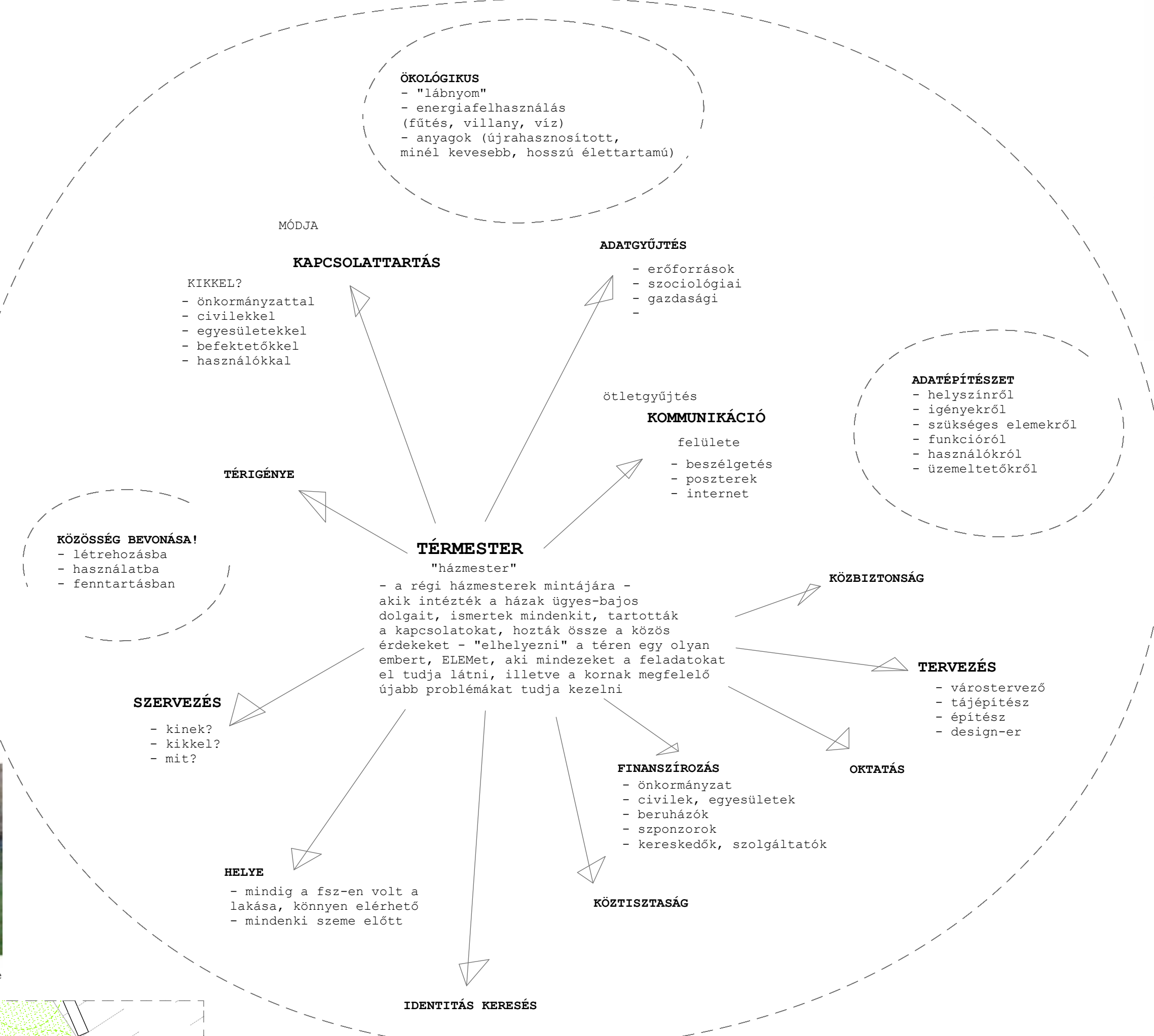
térigény



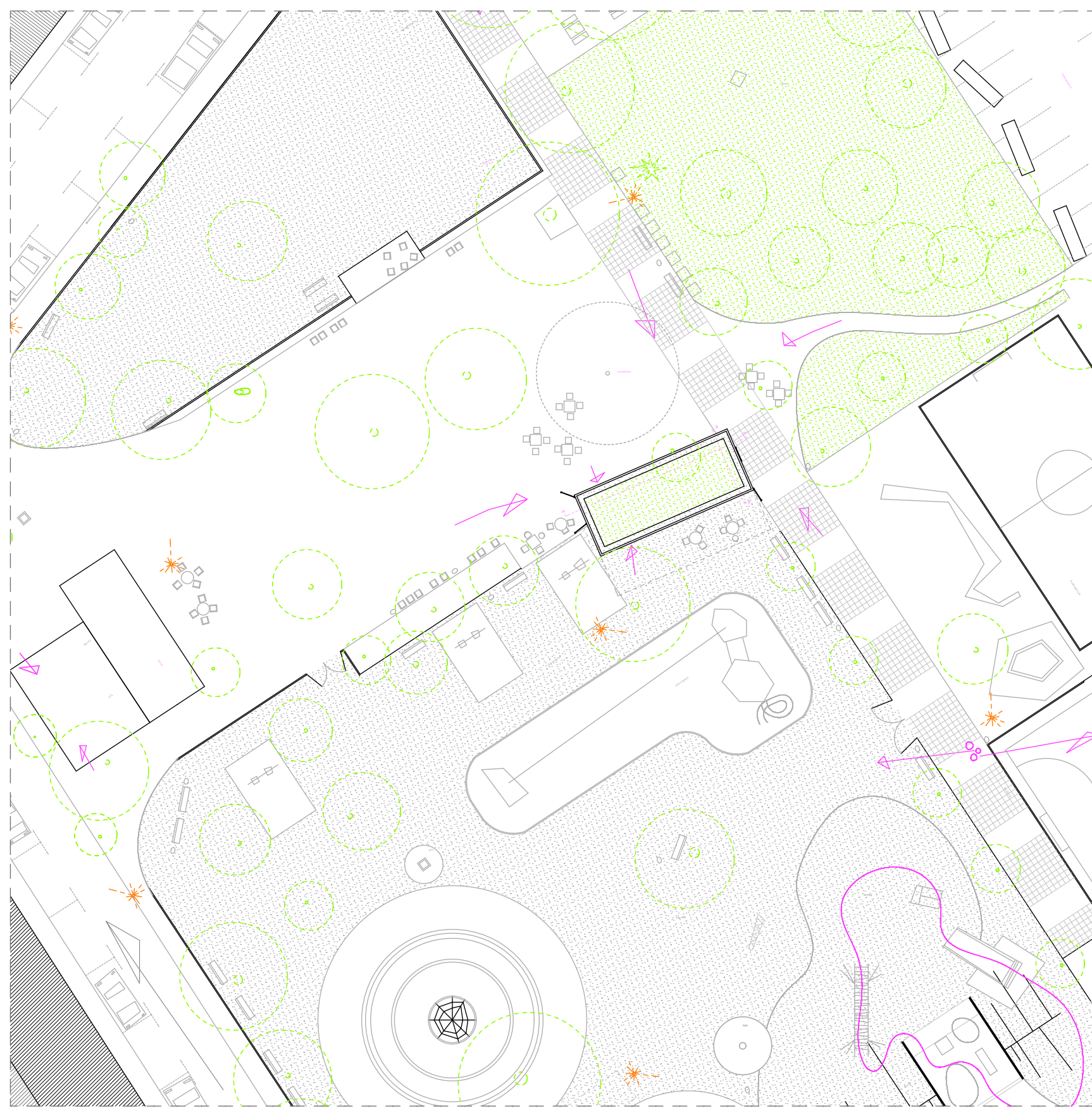
szállítási konténer - mobil, újrahasznosítás, sok van



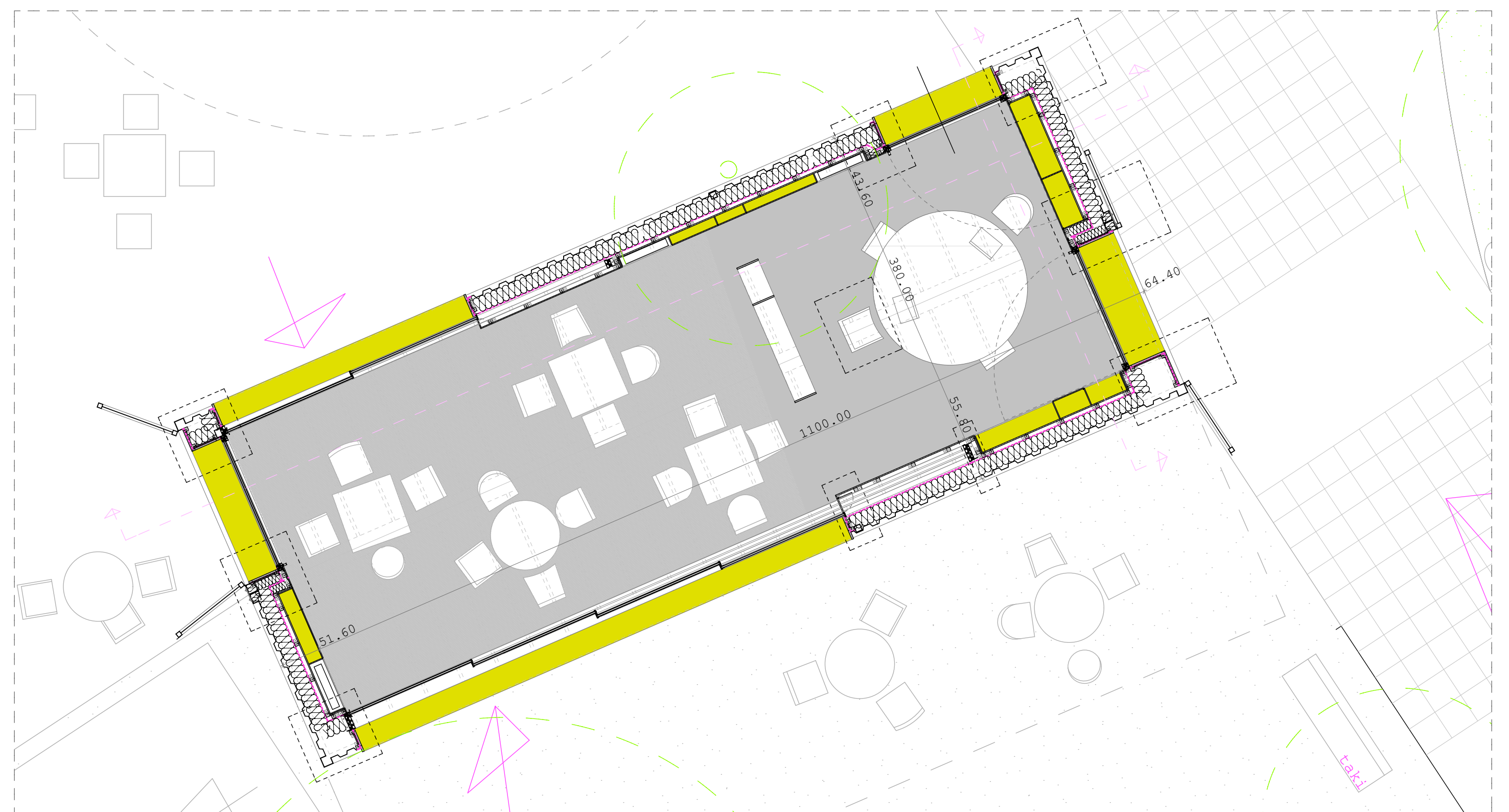
TAKI a piac felől érkeve a térre



térmeister  
TAKI  
sztori  
alaprész



helyszínrajz m=1:350



alaprész m=1:50

1. lépés - TÉRMESTER