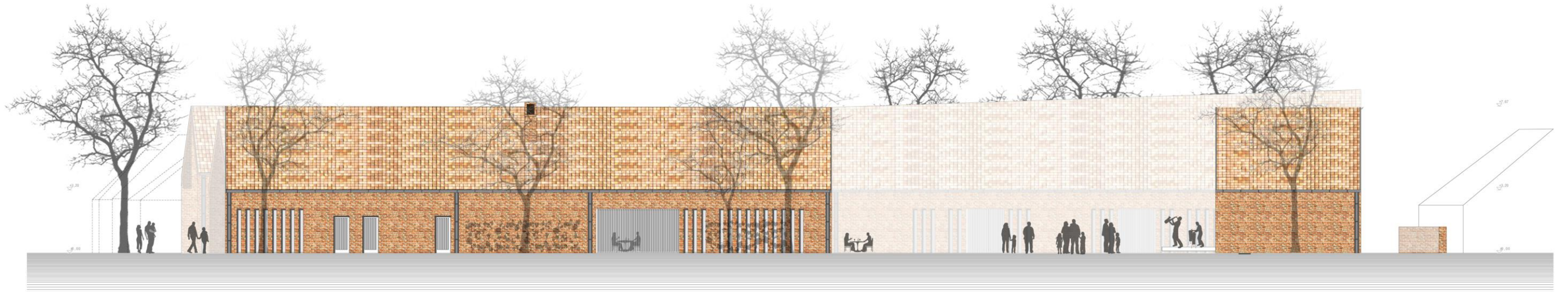
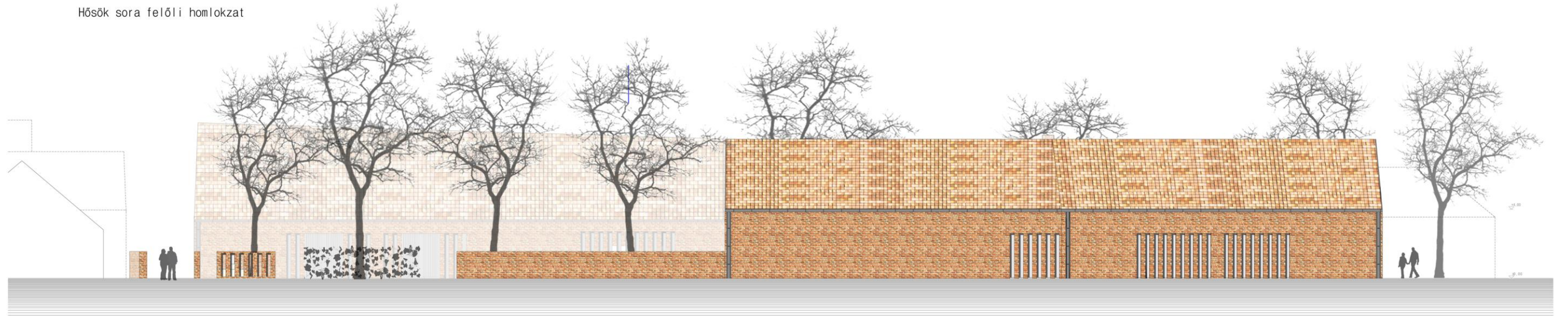


Fő utca felőli homlokzat



Hősök sora felőli homlokzat



Szentmiklósi utca felőli homlokzat

anyagok: téglaburkolat (TERCA 12 cm vtg) cserép (Tondach tatali hődárkú húzott cserép 19*40 cm) fa (5*5 cm lécs felületkezelt) fém ereszcatorna (rozsdamentes acél antracit színűre mázolja)