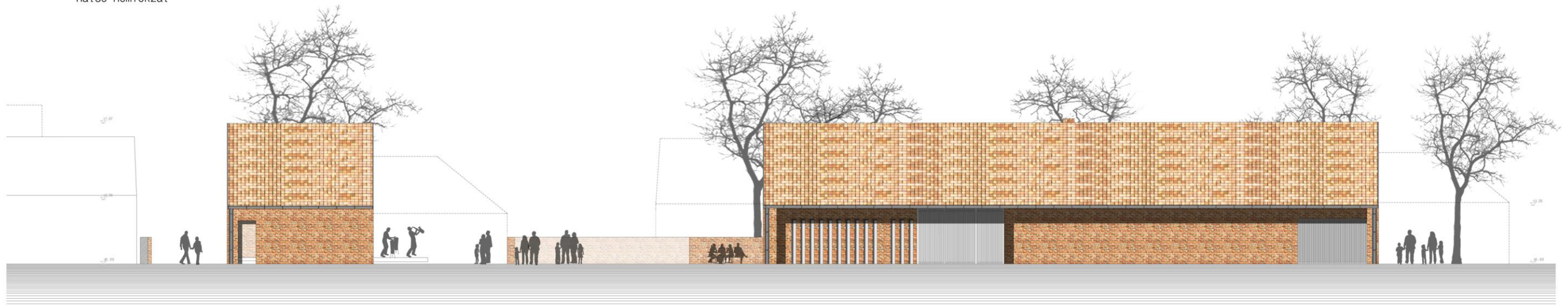


Hátsó homlokzat



Pajta és a Vendéglő homlokzata a köz felől



Sokadalmak háza, Bolt kelet felől

anyagok: téglaburkolat (TERCA 12 cm vtg) cserép (Tondach tatabi hódfarkú húzott cserép 19x40 cm) fa (5-5 cm lécs felületkezeléssel) fém ereszcatorna (rozsdamentes acél antracit színűre mázoltva)