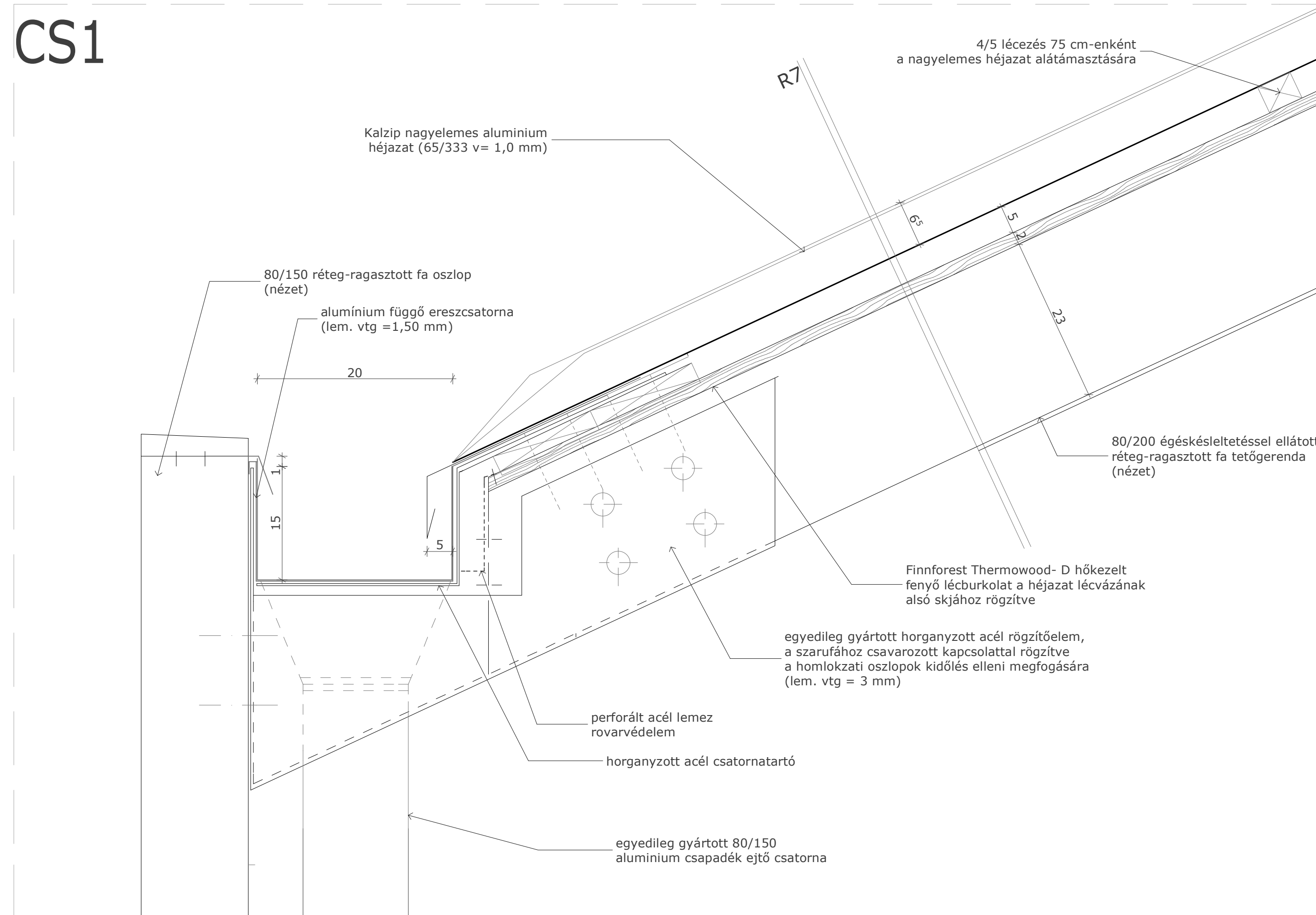
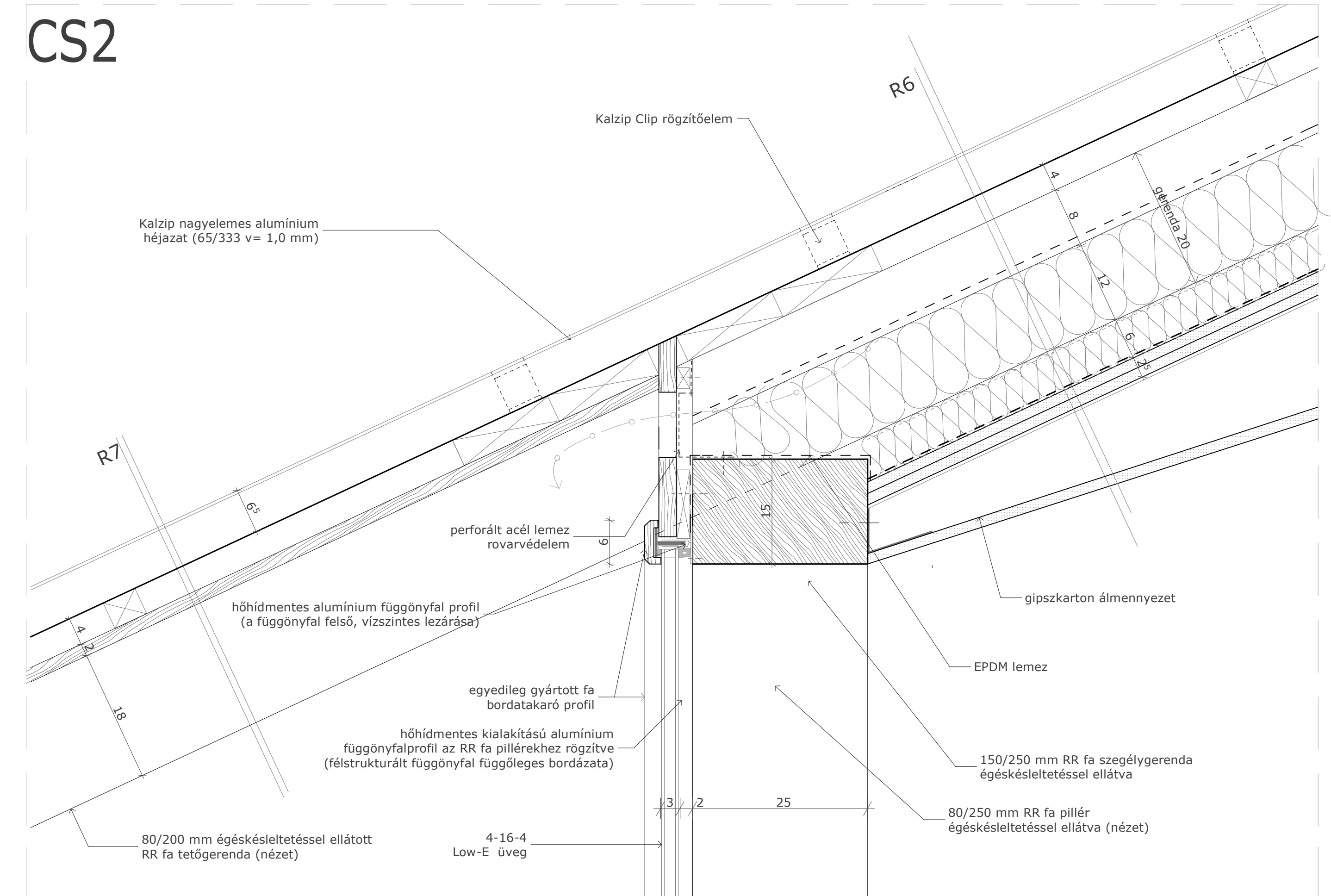


CS1



CS2



**R6 fémlemez fedésű magastető zárt tér felett**

- 1,0 mm Kalzip nagyelemes alumínium lemez fedés (65/333 v= 1,0 mm)
- 4 cm alátámasztó lécezés 75 cm-enként
- 13 cm átszellőztetett légrés a tetőgerendák között
- 1 rtg extrém kis páraáteresztési ellenállású alátétfólia
- 12 cm nem éghető ásványgyapot hőszigetelés a tetőgerendák között huzalozással rögzítve
- 6 cm nem éghető ásványgyapot hőszigetelés a tetőgerendák alatt
- 1 rtg PVC párazáró alátétfólia
- 2x 12,5 mm RF gipszkarton tűzvédelmi réteg
- 15 cm installációs zóna
- 12,5 mm gipszkarton álmennyezet

**R7 fémlemez fedésű magastető nyitott tér felett**

- 1,0 mm Kalzip nagyelemes alumínium lemez fedés (65/333 v= 1,0 mm)
- 4 cm alátámasztó lécezés 75 cm-enként
- 2,1 cm Finnforest Thermowood sávós faburkolat