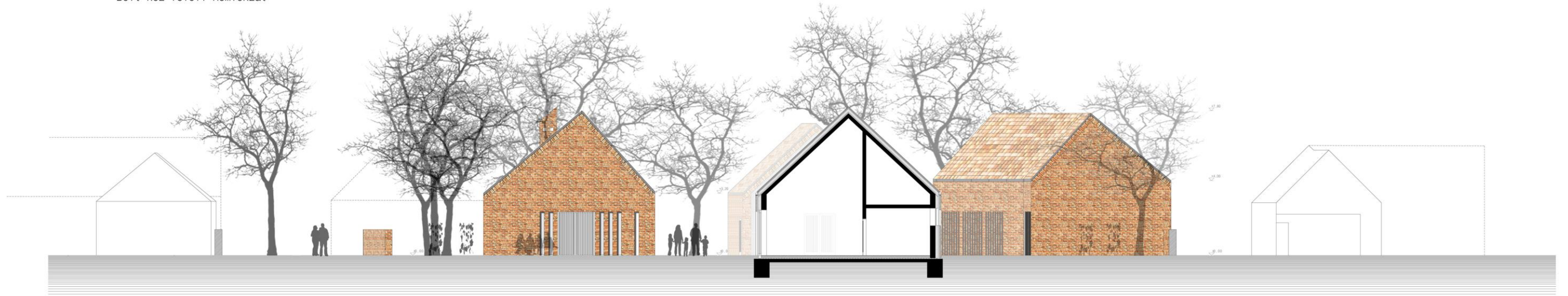




Bolt köz felőli homlokzat



C-C metszet



Pajta Szín-tér felőli homlokzat

anyagok: téglaburkolat (TERCA 12 cm víg) cserép (Tondach tatali hódfarkú húzott cserép 19+40 cm) fa (5+5 cm lécs felületkezeléssel) fém ereszcatorna (rozsdamentes acél antracit színűre mázolva)