



Budafoki Helytörténeti Múzeum
Diplomaterv, BME Építészmérnöki Kar 2010
Gajdos Gergő Márk

PORTFOLIO

Helyszín és építészeti koncepció

Budafok - Tétény, mely a főváros XXII. kerülete, a Duna jobb partján terül el. A 34 km² -nyi területen közel 160.000 ember él. Az 1950-ben létrehozott városrész a korábbi Budafok megyei városból, Nagytétény és Budatétény községekből jött létre.

A tervezési helyszín a Knoll József utca - Plébánia utca – Anna utca és Pint utca által határolt terület. A területen jelenleg egy nagyon elhanyagolt, megoldatlan városi tér és három rossz állapotú, bontásra ítélt épület található.

A polgármesteri hivatal városrendezési osztálya ajánlotta a telkeket. A terület terepviszonyai nagyon meghatározzák a telek és környezetének működését. Nagyon nagy szintkülönbségek vannak, amelyek a jelenlegi formában kizárják a megfelelő használatot és szeparálják a terület részeit. A telek az „igazi” Budafok és a múlt század közepétől megváltozott beépítés határán fekszik. Még nem hagyományos oldalhatáros beépítés, de nem is a főút mellett megtalálható panel és iroda/raktár épületek találhatók itt.

A terület ideális helyszín a helytörténeti múzeum telepítésére, hiszen a Knoll József utca mellett található vízmosás mellett indult meg a letelepedés Budafokon (mai nevén Péter Pál utca) ez a terület népesült be először. Az Anna utca mellett található a Törley kastély, a pezsgőkészítés egyik mesterének birtoka. Ugyancsak a terület mellett található a Czuba villa, ami hajdan konyakgyár volt, ma már lakóház, illetve a Törley Mauzóleum, a Szent Lipót Plébánia templom és a Péter-Pál kápolna, amely a község első kő temploma volt, itt létesült az első temető is. Előtte áll egy hatalmas mezei juharfa, az Ősök fája, amely több, mint 250 éves.

Az épület funkciója kínálja magát a helyszín megismerése által. A terület távlati fejlesztési terveiben szerepel a Péter Pál utca és környezetének átalakítása nyitott pince utcává, a Bécsi Grinzing mintájára, valamint kulturális közfunkciók telepítése. Ennek kapuja lehetne a programban is szereplő helytörténeti múzeum, amelynek megépülésével rendezni lehetne a Knoll József utca – Plébánia utca – Anna utca által határolt jelenleg elhanyagolt városi közteret is.

Budafok gazdag történeti emlékeinek bemutatására jelenleg nem áll rendelkezésre megfelelő épület, a helytörténetet bemutató múzeum létrehozása az itt élők régi igénye. Egy olyan hely, ami bemutatja a múltat, az emlékezés tere, ami a jelenbe varázsolja a múltat, összekapcsolja, áthidalja a korszakokat elválasztó határokat és időt. Napjainkig bemutatja Budafok történetét, hagyományait, az itt élők szokásait, életét és művészetét. Modern formában jeleníti meg a múltat, összegyűjti a szellemi és materiális értékeket és növeli a budafokiak identitását. Az épületben kialakításra kerül egy önállóan is üzemeltethető kávézó funkció, ami hiánypótló a területen.

A helytörténeti múzeum létesülésével nem csak „egy múzeum” létesül, hanem Budafok kulturális-szórakoztató negyedének kapuja, fontos csomópontja, találkozó helye.

Az épület elhelyezésénél nagyon fontos szempont volt a meglévő terepviszonyokhoz való igazodás és a lehető legkevesebb módosítással történő beépítés. A telek terepviszonyai összetettek. Az amúgy is lejtős terepen a Knoll József utca és Plébánia utca között nagy szintkülönbség van, amelyet egy meglévő támfal választ el jelenleg. A támfalra merőlegesen állnak a rossz állapotú, omladozó vályogházak, amelyek bontásával kialakul a beépítési terület. A telek körül több eltérő beépítési- és tömegforma is megjelenik.

A tömeg formálásánál szerettem volna a terep adottságait felhasználva, a terephez illeszkedve megvalósítani az épületet. A telek adottságai és a beépítés igényelte, hogy a Knoll József utcai homlokzat földszintes legyen és tagolt, visszaadva a túloldali beépítés elemeit, viszont a Plébánia utcán is homlokzati felületet szerettem volna létrehozni. A két törekvést egy tetősík átfordítással kapcsoltam össze és így alakult ki a terepet folytató, a terepbe illeszkedő eltolt belső födémekkel operáló épület.

Az épület alaprajzi tervezésénél, a meglévő beépítési formákból és azok méretéből indultam ki. Az épület lezárja a meglévő vizuálisan zavaró támfalat, a belső kert kialakításával azonban nem egy túlzó, a helyi beépítési formáktól eltérő tömeg keletkezik, hanem ahhoz illeszkedő, belesimuló.

Az épület ötödik homlokzata is nagyon fontos szerepet kap, hiszen a terület szinte bármely pontjáról rálátás nyílik az épület tetőfelületeire is. Az épület homlokzata részben vakolt, részben állókorcós rézlemez burkolatot kap, amely átfordul a tetőre is. Megjelenésével sugározza a kézművességet, a tartalmasságot és szépséget és idővel bepatinásodva méltó felszíne lesz a helytörténetet magában foglaló épületnek.



BUDAFOK - TÉTÉNY



bhm
A

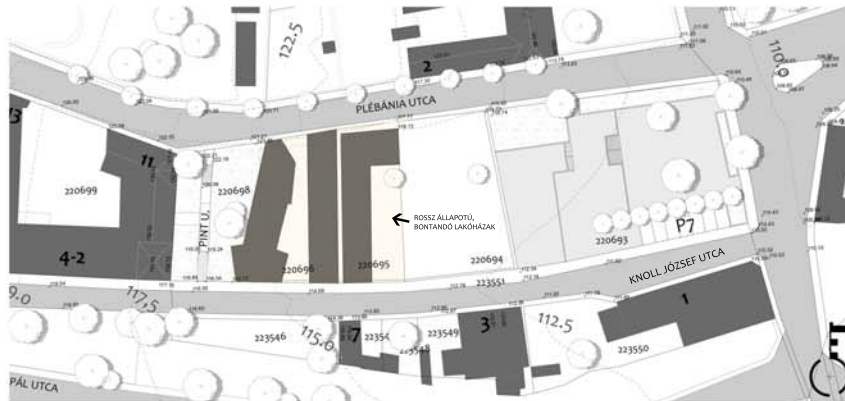
Budafoki Helytörténeti Múzeum

Diplomatery, BME Építészmérnöki Kar 2010

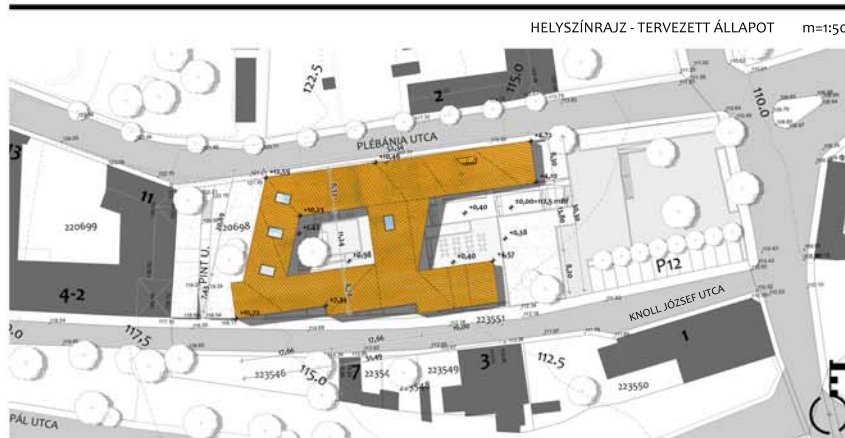
Gajdos Gergő Márk



HELYSZÍNRAJZ - TERVEZETT ÁLLAPOT m=1:1000



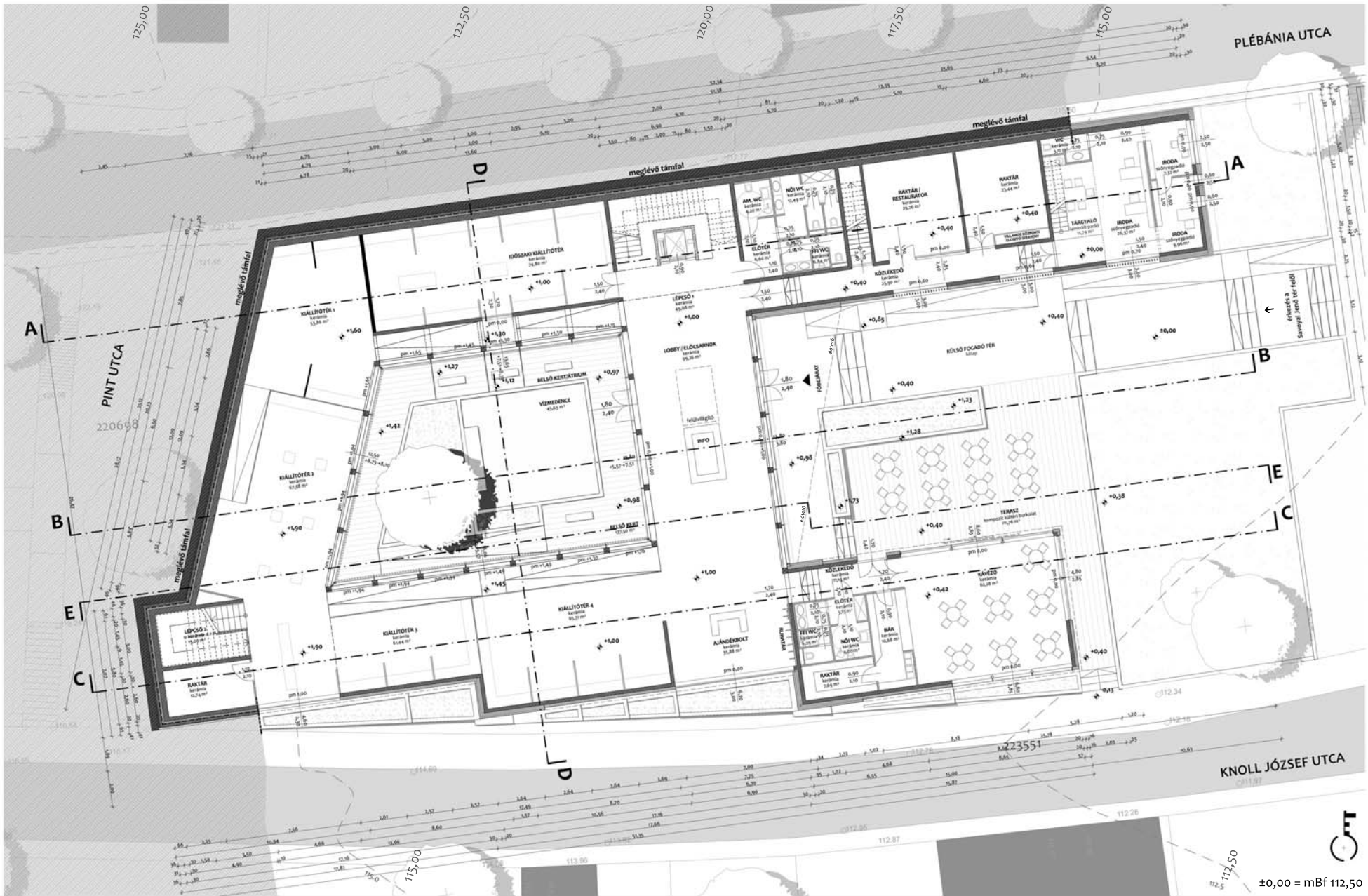
HELYSZÍNRAJZ - MEGLÉVŐ ÁLLAPOT m=1:500



HELYSZÍNRAJZ - TERVEZETT ÁLLAPOT m=1:500



bhm
A
 Budafoki Helytörténeti Múzeum
 Diplomater, BME Építészmérnöki Kar 2010
 Gajdos Gergő Márk



±0,00 = mBf 112,50

Földszinti alaprajz

m=1:100

02

bhm
A

Budafoki Helytörténeti Múzeum
Diplomaterv, BME Építészmérnöki Kar 2010
Gajdos Gergő Márk



±0,00 = mBf 112,50

Emeleti alaprajz

m=1:100



Budafoki Helytörténeti Múzeum

Diplomaterv, BME Építészmérnöki Kar 2010

Gajdos Gergő Márk



Budafoki Helytörténeti Múzeum
Diplomaterv, BME Építészmérnöki Kar 2010
Gajdos Gergő Márk

Knoll József utcai homlokzat m=1:100



Budafoki Helytörténeti Múzeum
Diplomaterv, BME Építészmérnöki Kar 2010
Gajdos Gergő Márk

Savoyai Jenő tér felőli homlokzat

m=1:100

05



szm
A

Budafoki Helytörténeti Múzeum
Diplomaterv, BME Építészmérnöki Kar 2010
Gajdos Gergő Márk

Plébánia utcai homlokzat m=1:100

06



Budafoki Helytörténeti Múzeum
Diplomaterv, BME Építészmérnöki Kar 2010
Gajdos Gergő Márk

Pint utcai homlokzat m=1:100

07

R1 - FÖLDSZINTI HIDEGPADLÓ (talajon fekvő)

- 1,5 cm ragasztott kerámiajálrap burkolat
- 0,5 cm ragasztóréteg
- 4,0 cm vastag aljzat
- 3,2 cm "pögdőlkár" AUSTROTHERM padlófűtés rendszerlemez
- 5,2 cm AUSTROTHERM AT Niroo Expandált polisztirolhab legegyszerűbb hőszigetelés (falszilikozonnal a vastag aljzat felül skókjá 1 cm-es légy polietilén habszalag peremszigetelési sáv)
- 35 cm vastagon lemezalag szigetelési védi szennyezésben
- 1,0 mg szilárdanyagot elvárt bitumenes vastagságú szig. (ElastoVil EPV 4 FJK Extra)
- hőgát bitumen más kalfőlés
- 40 cm aljzaton
- 30 cm sűrűbeton kavicssáv
- termett talaj

R1* - FÖLDSZINTI HIDEGPADLÓ (talajon fekvő) VIZES HELYSÉGESEN

- 1,5 cm ragasztott kerámiajálrap burkolat
- 0,5 cm ragasztóréteg
- 1 mg cementhabos bevonat szigetelés
- 5,0 cm vastag aljzat felületben az esztétikához
- "pögdőlkár" AUSTROTHERM padlófűtés rendszerlemez
- 5,2 cm AUSTROTHERM AT Niroo Expandált polisztirolhab legegyszerűbb hőszigetelés (falszilikozonnal a vastag aljzat felül skókjá 1 cm-es légy polietilén habszalag peremszigetelési sáv)
- 35 cm vastagon lemezalag szigetelési védi szennyezésben
- 1,0 mg szilárdanyagot elvárt bitumenes vastagságú szig. (ElastoVil EPV 4 FJK Extra)
- hőgát bitumen más kalfőlés
- 40 cm aljzaton
- 30 cm sűrűbeton kavicssáv
- termett talaj

R2 - FÖLDSZINTI MELEGPADLÓ (talajon fekvő) HŐDÁRABAN

- 1,0 cm ragasztott szőnyegpadló
- 0,5 cm ragasztóréteg
- 7,00 cm vastag aljzat
- 3,2 cm "pögdőlkár" AUSTROTHERM padlófűtés rendszerlemez
- 5,2 cm AUSTROTHERM AT Niroo Expandált polisztirolhab legegyszerűbb hőszigetelés (falszilikozonnal a vastag aljzat felül skókjá 1 cm-es légy polietilén habszalag peremszigetelési sáv)
- 35 cm vastagon lemezalag szigetelési védi szennyezésben
- 1,0 mg szilárdanyagot elvárt bitumenes vastagságú szig. (ElastoVil EPV 4 FJK Extra)
- hőgát bitumen más kalfőlés
- 40 cm aljzaton
- 30 cm sűrűbeton kavicssáv
- termett talaj

R3 - EMELETI HIDEGPADLÓ

- 1,5 cm ragasztott kerámiajálrap burkolat
- 0,5 cm ragasztóréteg
- 8 cm vastag esztichbeton (a padlófűtés vezetékkel és kerámia elhelyezésre)
- 1 mg PE fólia technológiai szigetelés
- 3 cm lépképző szálak ösztatóréteg (falszilikozonnal a vastag aljzat felül skókjá 1 cm-es légy polietilén habszalag peremszigetelési sáv)
- 25 cm monolit vastagon földön
- 1,5 cm belteri mennyezetvakolat, festés
- változó magasságú álmennyezet tér
- álmennyezet rajz szerinti kivételben (szettelés, vagy többé gépjáratlan)

R4 - EMELETI HIDEGPADLÓ gépészeti helyiségben

- 1,0 cm repedéshátróló mágneses padlóburkolat alap és fedő réteg
- 20 cm lábazatközi ártóvédő
- 8,0 cm vastag aljzat
- 1 mg garánciá károsított dombornyomott lemez felületkezeléssel
- 1 mg PVC lemez használati víz elleni szigetelés
- 3 cm lépképző szálak ösztatóréteg (falszilikozonnal a vastag aljzat felül skókjá 1 cm-es légy polietilén habszalag peremszigetelési sáv)
- 25 cm földön
- 1,5 cm belteri mennyezetvakolat, festés

R5 - EMELETI HIDEGPADLÓ lépcső

- 1,5 cm ragasztott kerámiajálrap burkolat
- 0,5 cm ragasztóréteg
- 4,0 cm aljzaton
- 1 mg PE fólia technológiai szigetelés
- 5 cm lépképző szálak ösztatóréteg (falszilikozonnal a vastag aljzat felül skókjá 1 cm-es légy polietilén habszalag peremszigetelési sáv)
- 15 cm monolit vastagon földön (lépképnél 15,0 cm)
- 1,5 cm belteri mennyezetvakolat, festés

R6 - EMELETI MELEGPADLÓ HŐDÁ GALÉRIÁ

- 12 mm 33 as keményítő laminált padlóburkolat
- 2 mm habfólia
- 1 mg PE párazáró fólia
- 7 cm esztichbeton (a padlófűtés vezetékkel és kerámia elhelyezésre)
- 1 mg technológiai szigetelés PE fólia
- 5 cm lépképző szálak ösztatóréteg (falszilikozonnal az esztichbeton felül skókjá 1 cm-es légy polietilén habszalag peremszigetelési sáv)
- 20 cm monolit vastagon földön
- 1,5 cm belteri mennyezetvakolat, festés

R7 - TETŐÖRÖM

- 0,2 mm LUVATA* állókörös rétegzés fedés korctöréshúszalaggal
- 1 mg alacsony páratartócsatlós ellenálló, fóliára kaszított alátét szőrfőző réteg
- 2,4 cm impregnált, lény- és gombamentesített OSB építőlemez vagy deszkajárt
- 15 cm építési szaruzat, előregyártott, vastagon földönhez rögzített acél tartószerkezethez illesztve
- 11 cm külsőben alacsony páratartócsatlós ellenálló alátétfólia
- 15 cm ásványi szálak hőszigetelés
- 30 cm vastagon koporsó földön, statikus terv szerint
- 1,5 cm belteri mennyezetvakolat, festés

R8 - TETŐÖRÖM álmennyezettel

- 0,2 mm LUVATA* állókörös rétegzés fedés korctöréshúszalaggal
- 1 mg alacsony páratartócsatlós ellenálló, fóliára kaszított alátét szőrfőző réteg
- 2,4 cm impregnált, lény- és gombamentesített OSB építőlemez vagy deszkajárt
- 15 cm építési szaruzat, előregyártott, vastagon földönhez rögzített acél tartószerkezethez illesztve
- 11 cm külsőben alacsony páratartócsatlós ellenálló alátétfólia
- 15 cm ásványi szálak hőszigetelés
- 30 cm vastagon koporsó földön, statikus terv szerint
- 1,5 cm belteri mennyezetvakolat, festés
- változó magasságú álmennyezet tér
- álmennyezet rajz szerinti kivételben (szettelés, gépjáratlan, íthető, vagy többé gépjáratlan)

R9 - TETŐÖRÖM álmennyezettel

- 0,2 mm LUVATA* állókörös rétegzés fedés korctöréshúszalaggal
- 1 mg alacsony páratartócsatlós ellenálló, fóliára kaszított alátét szőrfőző réteg
- 2,4 cm impregnált, lény- és gombamentesített OSB építőlemez vagy deszkajárt
- 15 cm építési szaruzat, előregyártott, vastagon földönhez rögzített acél tartószerkezethez illesztve
- 11 cm külsőben alacsony páratartócsatlós ellenálló alátétfólia
- 15 cm ásványi szálak hőszigetelés
- 30 cm vastagon koporsó földön, statikus terv szerint
- 1,5 cm belteri mennyezetvakolat, festés
- változó magasságú álmennyezet tér
- változó álmennyezet - hullóbeton gépjáratlan helyre
- változó magasságú, termiszterben bevilágított lépcső
- álmennyezet rajz szerinti kivételben

R10 - FŐEMELATI ELŐTÉR

- 0,2 mm LUVATA* állókörös rétegzés fedés korctöréshúszalaggal
- 1 mg alacsony páratartócsatlós ellenálló, fóliára kaszított alátét szőrfőző réteg
- 2,4 cm impregnált, lény- és gombamentesített OSB építőlemez vagy deszkajárt
- 15 cm építési szaruzat, előregyártott, vastagon földönhez rögzített acél tartószerkezethez illesztve
- 15 cm külsőben légrés
- 30 cm vastagon lemez, statikus terv szerint
- 15 cm légrés
- festés tartófal szaruzat
- lévén rétegzés álmennyezet

R11 - KÜLTÉRI BURKOLAT kávézó terasz, átrium

- 3,0 cm REHAUO RELAZZO kompozit teraszburkolat
- 4,0 cm REHAUO RELAZZO üveges párnafut profilok
- 5,0 cm REHAUO RELAZZO alátét lapok
- 8,0 cm aljzaton
- 8,0 cm kavicsöltés
- termett talaj

R12 - KÜLTÉRI BURKOLAT - főbejárati előtér

- 3,0 cm kőlap burkolat
- 1,0 cm fagyálló ragasztó
- 8,0 cm aljzaton
- 15,0 cm kavicsöltés
- termett talaj

Rb - HOMLOKZATI RÉZBURKOLAT

- 0,2 mm LUVATA* állókörös rétegzés fedés korctöréshúszalaggal
- 1 mm impregnált, lény- és gombamentesített deszkajárt, vastagság x 100 mm
- 5,0 cm légrés
- 20 mm OSB lap burkolat
- 5,0 cm ártóvédő réteg, külsőre független falra
- 15 cm fa szaruzat, külsőre ROCKWOOL FIBROCK fólia x 1000 mm táblaméretű kávézó oldalon falra illesztve/függőfalra kaszított homokozott hőszigetelési elemek
- 30,0 cm vastagon földfal
- 1,5 cm belteri oldaltal vakolat

Rc - HOMLOKZATI DÖRFAL

- 3000 mm függőfal/függőfal szaruzat

Rc* - HOMLOKZATI DÖRFAL

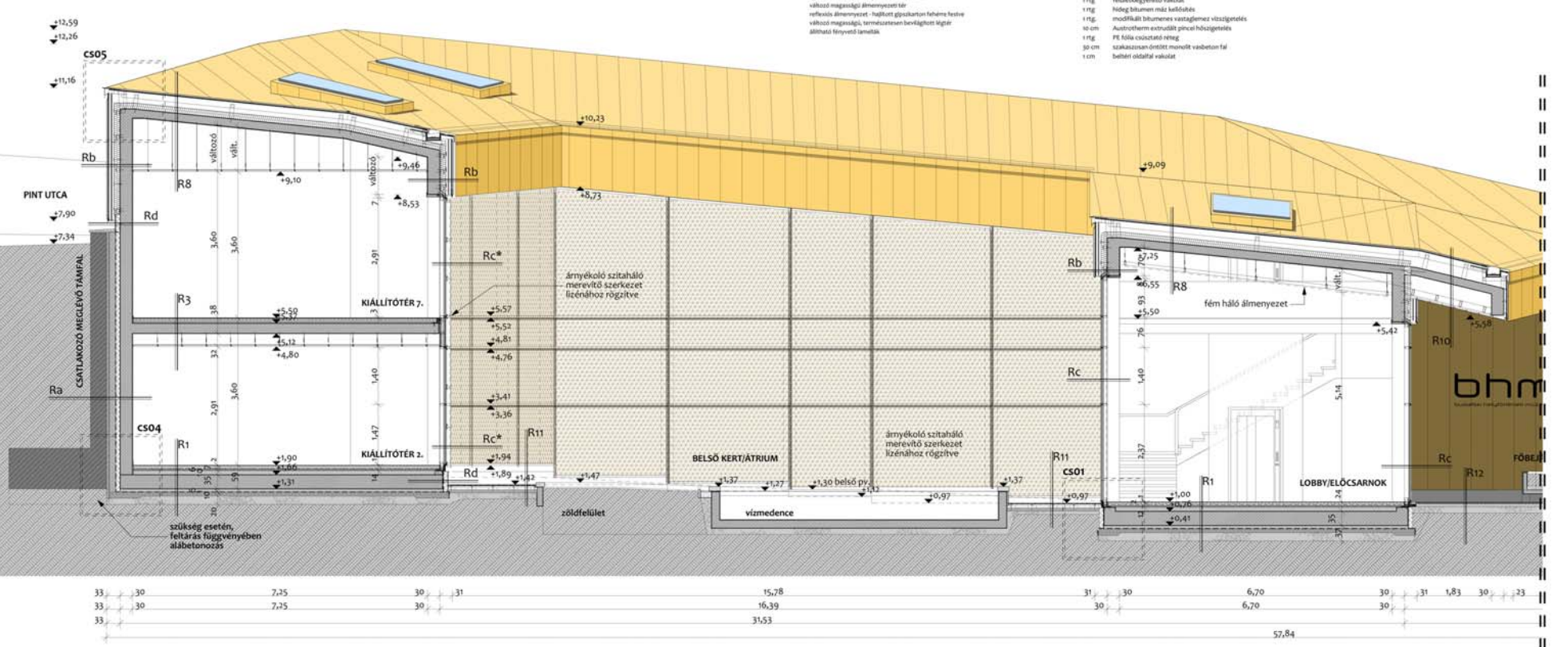
- 3000 mm függőfal/függőfal szaruzat
- réz árnyékoló szitaháló függőfal bordára szerelt meredő szerkezettel

Rd - LABAZAT

- 1,0 cm alap- és lábazati vakolat
- 10 cm cementhabos építési esztichbeton polisztirol hab lábazati hőszigetelés (Rooftherm LQ) + rendszeres RD vakumtal
- 30 cm vastagon földfal
- 1,5 cm belteri oldaltal vakolat, festés

Re - VÁLTOZÓ HOMLOKZATI FAL

- 10 cm nem éghető ásványi szálak hőszigetelési rendszerű vakolat
- 30 cm vastagon földfal
- 1,5 cm belteri oldaltal vakolat, festés

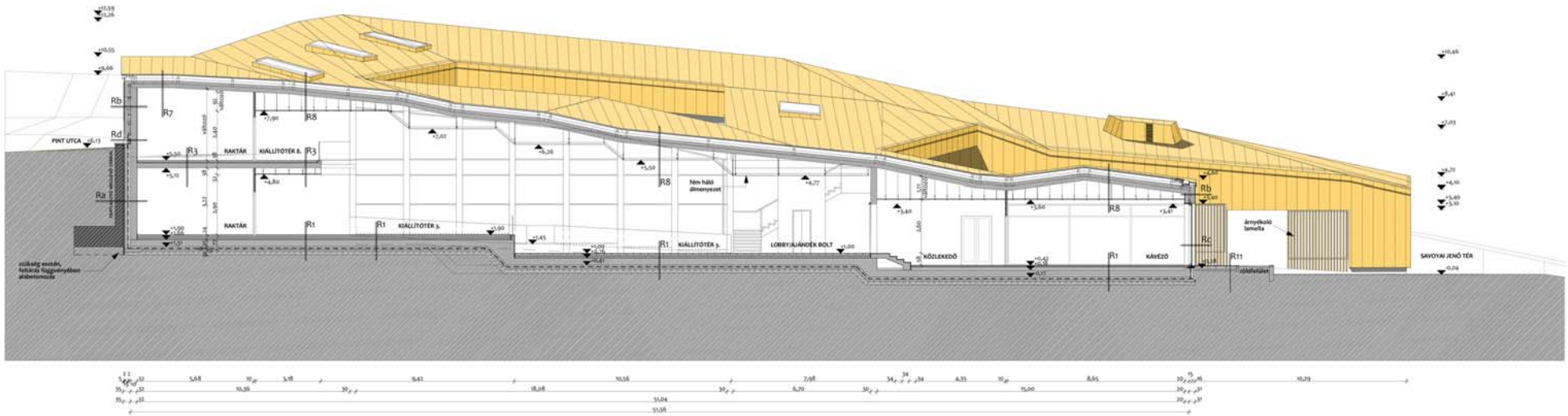


bhm

Budafoki Helytörténeti Múzeum

Diplomater, BME Építészmérnöki Kar 2010

Gajdos Gergő Márk



Budafoki Helytörténeti Múzeum
 Diplomatervező, BME Építészmérnöki Kar 2010
 Gajdos Gergő Márk

C-C metszet m=1:100

R1 - FÖLDSZINTI HIDEGPADLÓ (talajon fekvő)

- 1,5 cm ragasztott kerámiaárnyékoló burkolat
- 0,5 cm ragasztóréteg
- 4,0 cm vasalt aljzat
- 3,2 cm "Tegőskő" AUSTROTHERM padlófűtés rendszerlemez
- 10 cm AUSTROTHERM AT Nivo Expandit polisztróhab legegyszerűbb hőszigetelés (falszirtalakkal a vasalt aljzat felől skókjá 1 cm-es lágy polietilén habcsomag peremszigetelési sáv)
- 35 cm vaston lemezalag
- 6,5 cm szigetelési védő szelvézeten
- 1,0 mg szigetelésig előtti bitumenes vastagság: szlg. (ElastoW E.P.V 4 F/X Extra)
- hőig bitumen más kalfőlés
- 40 cm aljzaton
- 30 cm símlőntés kavicsagy
- termelt talaj

R1* - FÖLDSZINTI HIDEGPADLÓ (talajon fekvő) VIZES HELYSÉGEN

- 1,5 cm ragasztott kerámiaárnyékoló burkolat
- 0,5 cm ragasztóréteg
- 1 mg cementhámsi bevonat szigetelés
- 5,0 cm vasalt aljzat felületben az érzékelőhöz
- 5,2 cm "Tegőskő" AUSTROTHERM padlófűtés rendszerlemez
- 10 cm AUSTROTHERM AT Nivo Expandit polisztróhab legegyszerűbb hőszigetelés (falszirtalakkal a vasalt aljzat felől skókjá 1 cm-es lágy polietilén habcsomag peremszigetelési sáv)
- 35 cm vaston lemezalag
- 6,5 cm szigetelési védő szelvézeten
- 1,0 mg szigetelésig előtti bitumenes vastagság: szlg. (ElastoW E.P.V 4 F/X Extra)
- hőig bitumen más kalfőlés
- 40 cm aljzaton
- 30 cm símlőntés kavicsagy
- termelt talaj

R2 - FÖLDSZINTI MELEGPADLÓ (talajon fekvő) BODÁBAN

- 1,0 cm ragasztott szőnyegpadló
- 0,5 cm ragasztóréteg
- 7,0 cm vasalt aljzat
- 5,2 cm "Tegőskő" AUSTROTHERM padlófűtés rendszerlemez
- 10 cm AUSTROTHERM AT Nivo Expandit polisztróhab legegyszerűbb hőszigetelés (falszirtalakkal a vasalt aljzat felől skókjá 1 cm-es lágy polietilén habcsomag peremszigetelési sáv)
- 35 cm vaston lemezalag
- 6,5 cm szigetelési védő szelvézeten
- 1,0 mg szigetelésig előtti bitumenes vastagság: szlg. (ElastoW E.P.V 4 F/X Extra)
- hőig bitumen más kalfőlés
- 40 cm aljzaton
- 30 cm símlőntés kavicsagy
- termelt talaj

R3 - EMELETI HIDEGPADLÓ

- 1,5 cm ragasztott kerámiaárnyékoló burkolat
- 0,5 cm ragasztóréteg
- 8 cm vasalt esztrichbeton (a padlófűtés vezetékkel és kerámia elhelyezéssel)
- 1 mg PE fólia technológiai szigetelés
- 3 cm lépképző szálalás szelvézeten (falszirtalakkal a vasalt aljzat felől skókjá 1 cm-es lágy polietilén habcsomag peremszigetelési sáv)
- 25 cm monolit vaston földem
- 1,5 cm belülről mennyezetvakolat, festés
- válkozó magassági állományozott tér
- állományozott rajz szerinti kőfelület (kazetták, gipszkarton, ítharm RIBA vívófal, vagy más típusúak)

R4 - EMELETI HIDEGPADLÓ gépészeti helyiségben

- 1,0 cm repedéshátróló mágneses padlóburkolat alap és fedő réteg
- 20 cm lábazatként ábrázolt
- 8,0 cm vasalt aljzat felületben az érzékelőhöz
- 1 mg gyalogkő kasirozott dombornyomott lemez felületkiszérlő
- 1 mg PVC lemez használati víz elleni szigetelés
- 3 cm lépképző szálalás szelvézeten (falszirtalakkal a vasalt aljzat felől skókjá 1 cm-es lágy polietilén habcsomag peremszigetelési sáv)
- 25 cm földem
- 1,5 cm belülről mennyezetvakolat, festés

R5 - EMELETI HIDEGPADLÓ lépcső

- 1,5 cm ragasztott kerámiaárnyékoló lap burkolat
- 0,5 cm ragasztóréteg
- 4,0 cm aljzaton
- 1 mg PE fólia technológiai szigetelés
- 5 cm lépképző szálalás szelvézeten (falszirtalakkal a vasalt aljzat felől skókjá 1 cm-es lágy polietilén habcsomag peremszigetelési sáv)
- 15 cm monolit vaston földem (lépképnél 15,0 cm)
- 1,5 cm belülről mennyezetvakolat, festés

R6 - EMELETI MELEGPADLÓ BODÁ GALÉRIA

- 12 mm 33-as keményföldi laminált padlóburkolat
- 2 mm habfólia
- 1 mg PE párazáró fólia
- 7 cm esztrichbeton (a padlófűtés vezetékkel és kerámia elhelyezéssel)
- 1 mg technológiai szigetelési PE fólia
- 5 cm lépképző szálalás hőszigetelési - szelvézeten (falszirtalakkal a vasalt esztrichbeton felől skókjá 1 cm-es lágy polietilén habcsomag peremszigetelési sáv)
- 20 cm monolit vaston földem
- 1,5 cm belülről mennyezetvakolat, festés

R7 - TETŐÖDEM

- 0,2 mm LUVATA* alkalmas rétemez fedés korctöréshúzóval
- 1 mg alacsony páratartócsatlaki ellenálló, fólia kasirozott alatti szelvéző réteg
- 2,4 cm impregnált, láng- és gombamentesített OSB építőlemez vagy deszkaszirtal alapú szuszart, előregyártott, vaston földemhez rögzített acél tartószerkezethez illesztve
- 11 cm kiválóan alacsony páratartócsatlaki ellenálló alátöltés
- 15 cm ásványi szálalás hőszigetelés
- 30 cm vaston koporsóföldem, statikus terv szerint
- 1,5 cm belülről mennyezetvakolat, festés

R8 - TETŐÖDEM állományozott

- 0,2 mm LUVATA* alkalmas rétemez fedés korctöréshúzóval
- 1 mg alacsony páratartócsatlaki ellenálló, fólia kasirozott alatti szelvéző réteg
- 2,4 cm impregnált, láng- és gombamentesített OSB építőlemez vagy deszkaszirtal alapú szuszart, előregyártott, vaston földemhez rögzített acél tartószerkezethez illesztve
- 11 cm kiválóan alacsony páratartócsatlaki ellenálló alátöltés
- 15 cm ásványi szálalás hőszigetelés
- 30 cm vaston koporsóföldem, statikus terv szerint
- 1,5 cm belülről mennyezetvakolat, festés
- válkozó magassági állományozott tér
- állományozott rajz szerinti kőfelület (kazetták, gipszkarton, ítharm RIBA vívófal, vagy más típusúak)

R9 - TETŐÖDEM állományozott

- 0,2 mm LUVATA* alkalmas rétemez fedés korctöréshúzóval
- 1 mg alacsony páratartócsatlaki ellenálló, fólia kasirozott alatti szelvéző réteg
- 2,4 cm impregnált, láng- és gombamentesített OSB építőlemez vagy deszkaszirtal alapú szuszart, előregyártott, vaston földemhez rögzített acél tartószerkezethez illesztve
- 11 cm kiválóan alacsony páratartócsatlaki ellenálló alátöltés
- 15 cm ásványi szálalás hőszigetelés
- 30 cm vaston koporsóföldem, statikus terv szerint
- 1,5 cm belülről mennyezetvakolat, festés
- válkozó magassági állományozott tér
- állományozott rajz szerinti kőfelület (kazetták, gipszkarton, ítharm RIBA vívófal, vagy más típusúak)

R10 - FŐBEÁRATI ELŐTÉR

- 0,2 mm LUVATA* alkalmas rétemez fedés korctöréshúzóval
- 1 mg alacsony páratartócsatlaki ellenálló, fólia kasirozott alatti szelvéző réteg
- 2,4 cm impregnált, láng- és gombamentesített OSB építőlemez vagy deszkaszirtal alapú szuszart, előregyártott, vaston földemhez rögzített acél tartószerkezethez illesztve
- 11 cm kiválóan alacsony páratartócsatlaki ellenálló alátöltés
- 15 cm ásványi szálalás hőszigetelés
- 30 cm vaston lemez, statikus terv szerint
- 1 mg kettős tartófal szerkezet
- alvós rétemez állományozott

R11 - KÜLTÉRI BURKOLAT kávézó terasz, átrium

- 3,0 cm REHAUO RELAZZO kompozit terraszburkolat
- 4,0 cm REHAUO RELAZZO üveges párnafa profilok
- 5,0 cm REHAUO RELAZZO alatti lapok
- 8,0 cm aljzaton
- 8,0 cm kavicsfeltöltés
- termelt talaj

R12 - KÜLTÉRI BURKOLAT - főbejárati előtti tér

- 3,0 cm kőlap burkolat
- 1,0 cm fagyálló ragasztó
- 8,0 cm aljzaton
- 15,0 cm kavicsfeltöltés
- termelt talaj

Ra - MEGLEVŐ UTCAI TÁMFALNÁL

- meglevő-Fint utcai/Plebánia utcai támfal (megl. épületek bontása utáni alapfeladás függvényében esetleg átfalazva)
- 5 cm 4-6 cm átlósított réteg szálalás hőszigetelés
- 1 cm Iso-Drain to Geo geotextiliával gyökérig kasirozott dombornyomott lemez felületvezérgékoszálalással kifelé fektetve
- zsalukó szigetelést tartó fal méretezett vasalással
- 1 mg felületkezeléssel vakolat
- 1 mg hőig bitumen más kalfőlés
- 1 mg módifikaált bitumenes vastagságú vízszigetelés
- 1 mg Austrotherm extrudált pinces hőszigetelés
- 1 mg PE fólia vízszigetelési réteg
- 30 cm szakaszosan öntött monolit vaston fal
- belülről oldalfal vakolat

Rb - HOMOKZATI RÉZBURKOLAT

- 0,2 mm LUVATA alkalmas rétemez fedés korctöréshúzóval
- impregnált, láng- és gombamentesített deszkaszirtal, vastagság: 100 mm
- 5,0 cm híger
- 20 mm OSB lap burkolat
- 5,0 cm átszűrőszelvény híger, kivülre függőleges fémváz
- 15 cm fa szarfváz, kivülre ROCKWOOL FIBROCK 600 x 1000 mm táblamentesített kőváltó oldalfal felére (meggyógyított kasirozott homokozott hőszigetelési elemek)
- 30,0 cm vaston hígerfal
- 1,5 cm belülről oldalfal vakolat

Rc - HOMOKZATI ÖVEGVAL

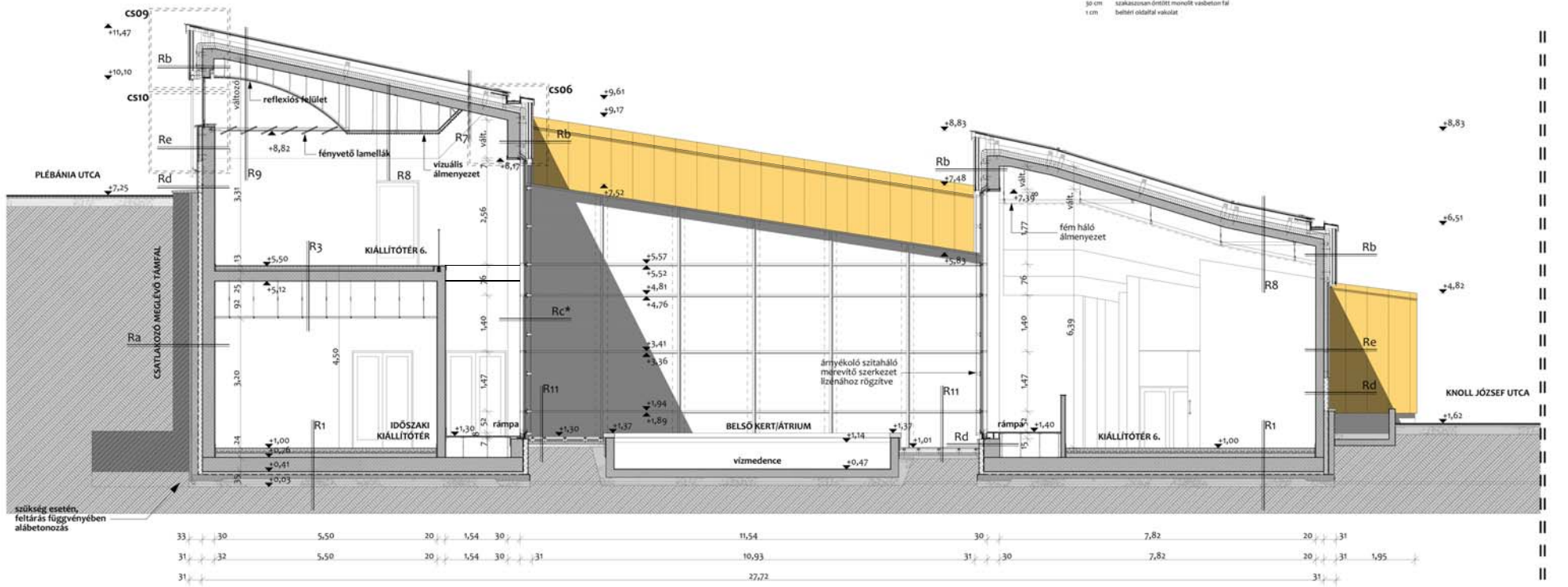
- 30000 függőfal/falvékonyfal szerkezet
- Rc** - HOMOKZATI ÖVEGVAL
- 30000 függőfal/falvékonyfal szerkezet
- rész állományozott szelvényű függőfal bontásra szerelt meredő szerkezettel

Rd - LABAZAT

- 1,0 cm állap- és lábazati vakolat
- 10 cm cementárgéppel ellátott extrudált polisztróhab lábazati hőszigetelés (Rooftherm LQ) - vaston Rb vakolattal
- 30 cm vaston hígerfal
- 1,5 cm belülről oldalfal vakolat, festés

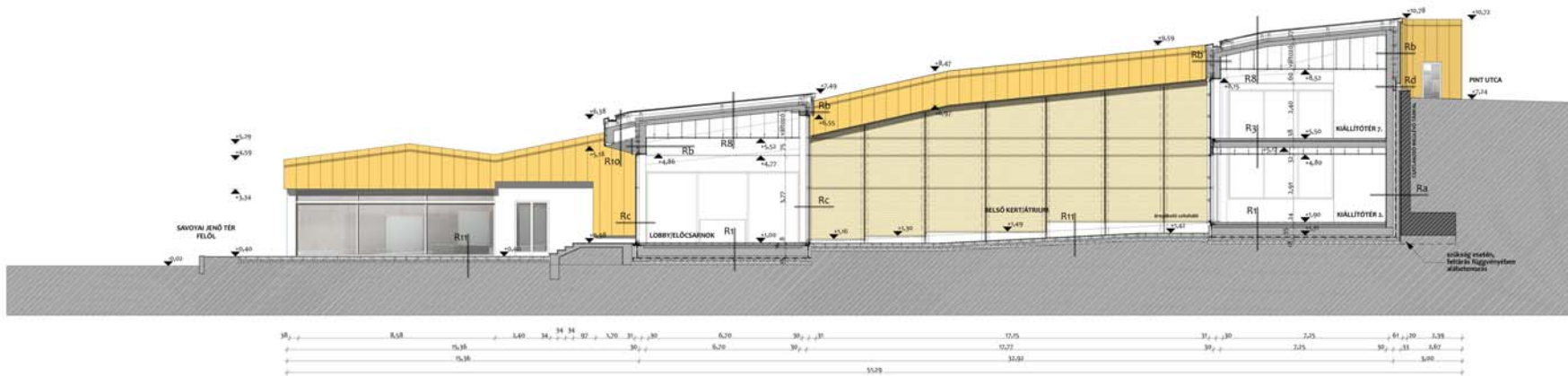
Re - VÁLKOZÓ HOMOKZATI FAL

- 10 cm nem éghető ásványi szálalás hőszigetelési rendszeri vakolat
- 30 cm vaston hígerfal
- 1,5 cm belülről oldalfal vakolat, festés



D-D metszet m=1:50

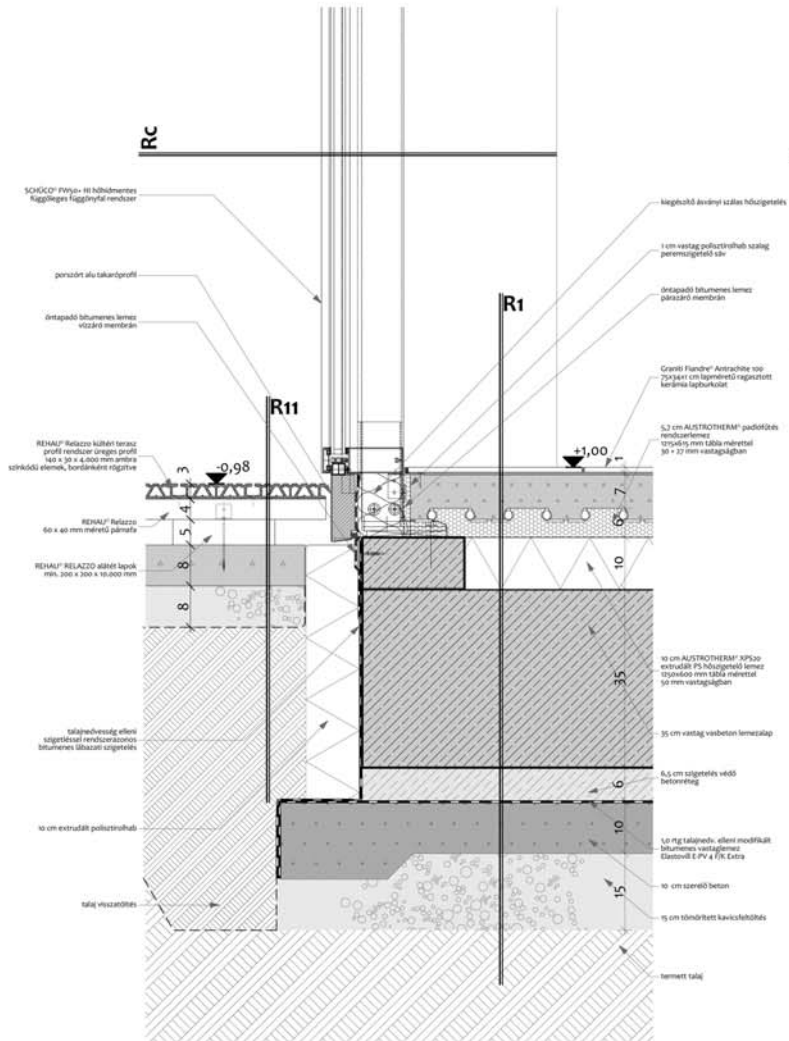

Budafoki Helytörténeti Múzeum
 Diplomater, BME Építészmérnöki Kar 2010
Gajdos Gergő Márk



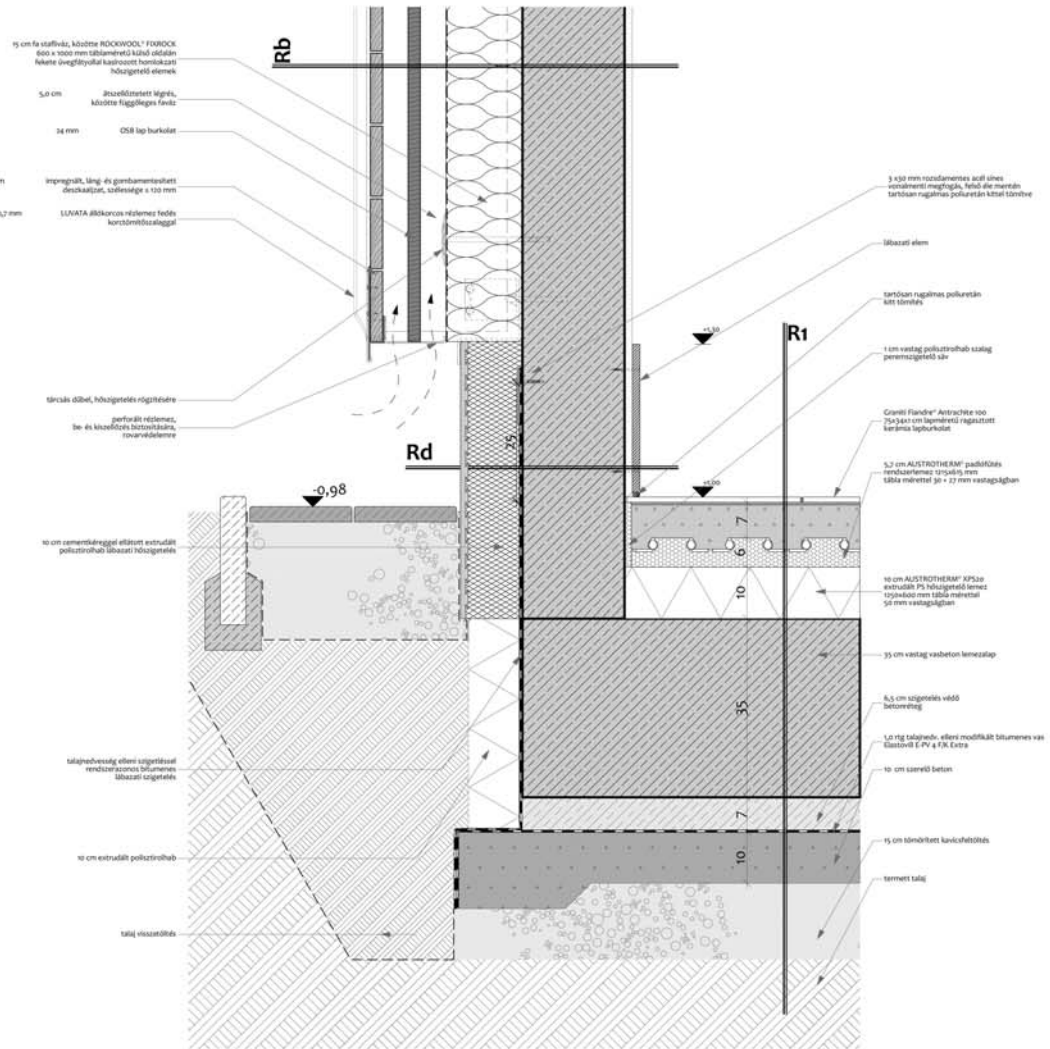
Budafoki Helytörténeti Múzeum
 Diplomaterv, BME Építészmérnöki Kar 2010
 Gajdos Gergő Márk

E-E metszet m=1:100

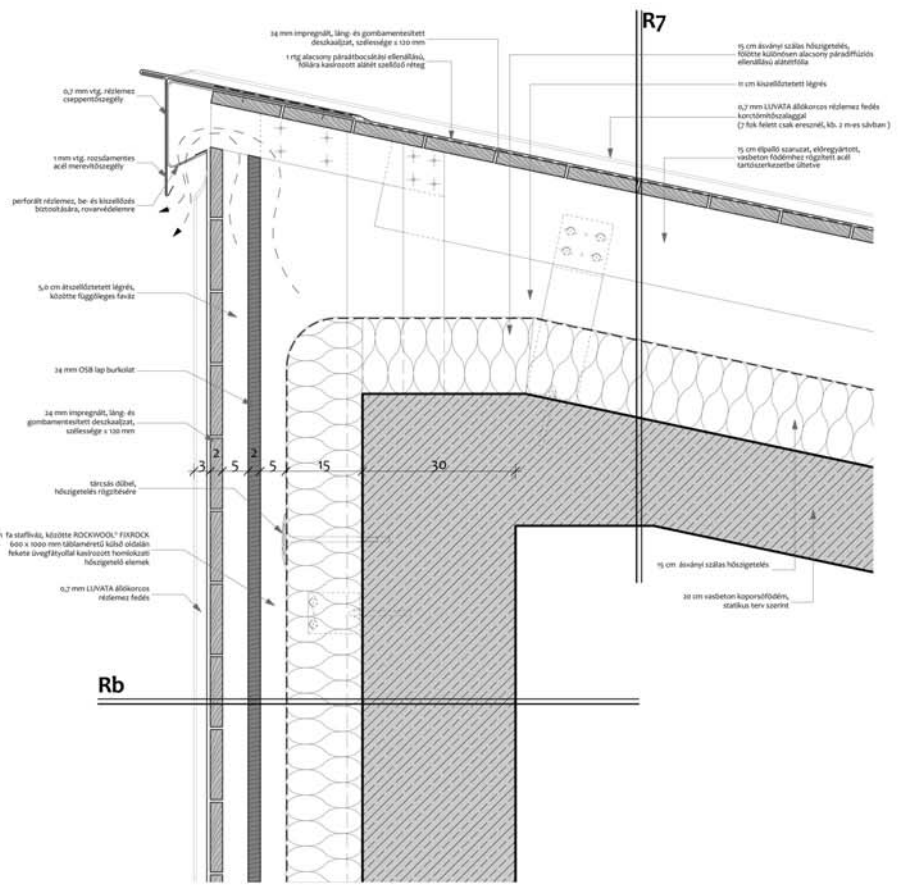




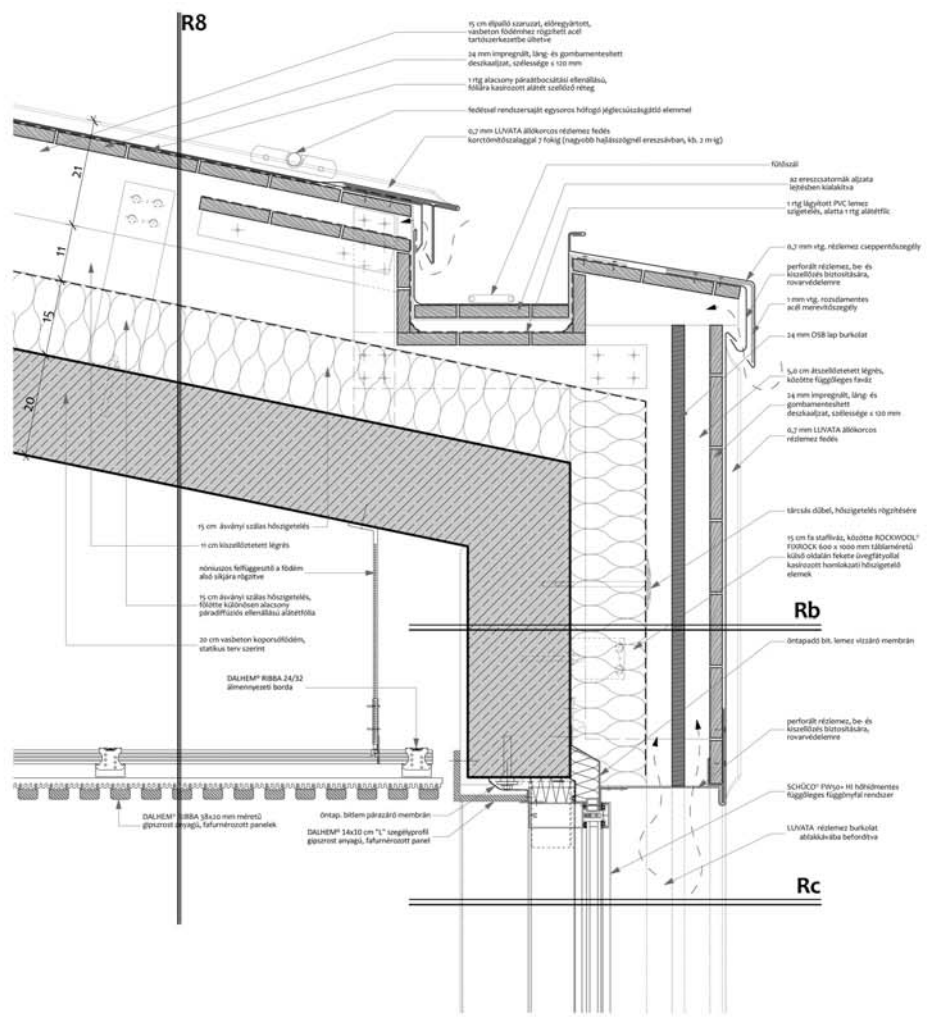
Csomóponti részlet 01



Csomóponti részlet 02



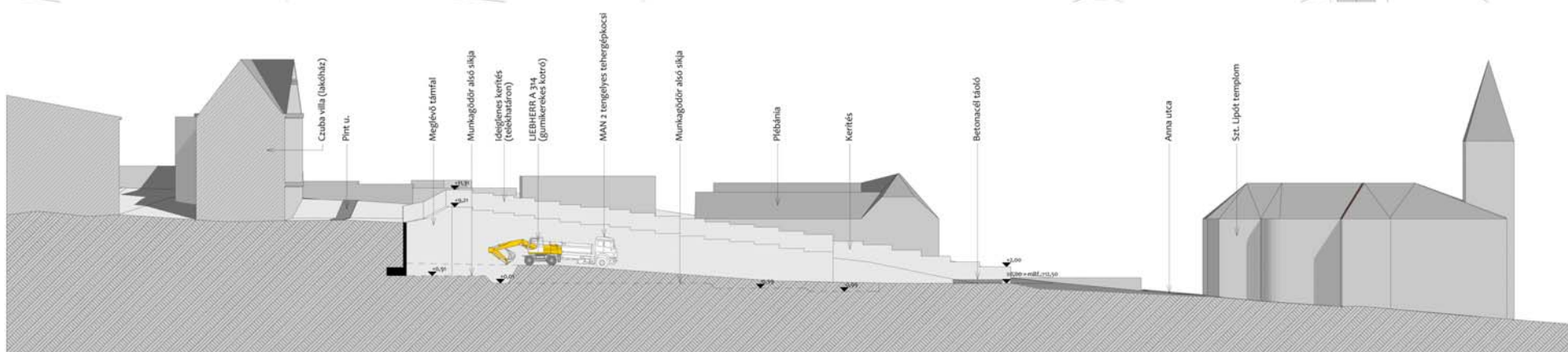
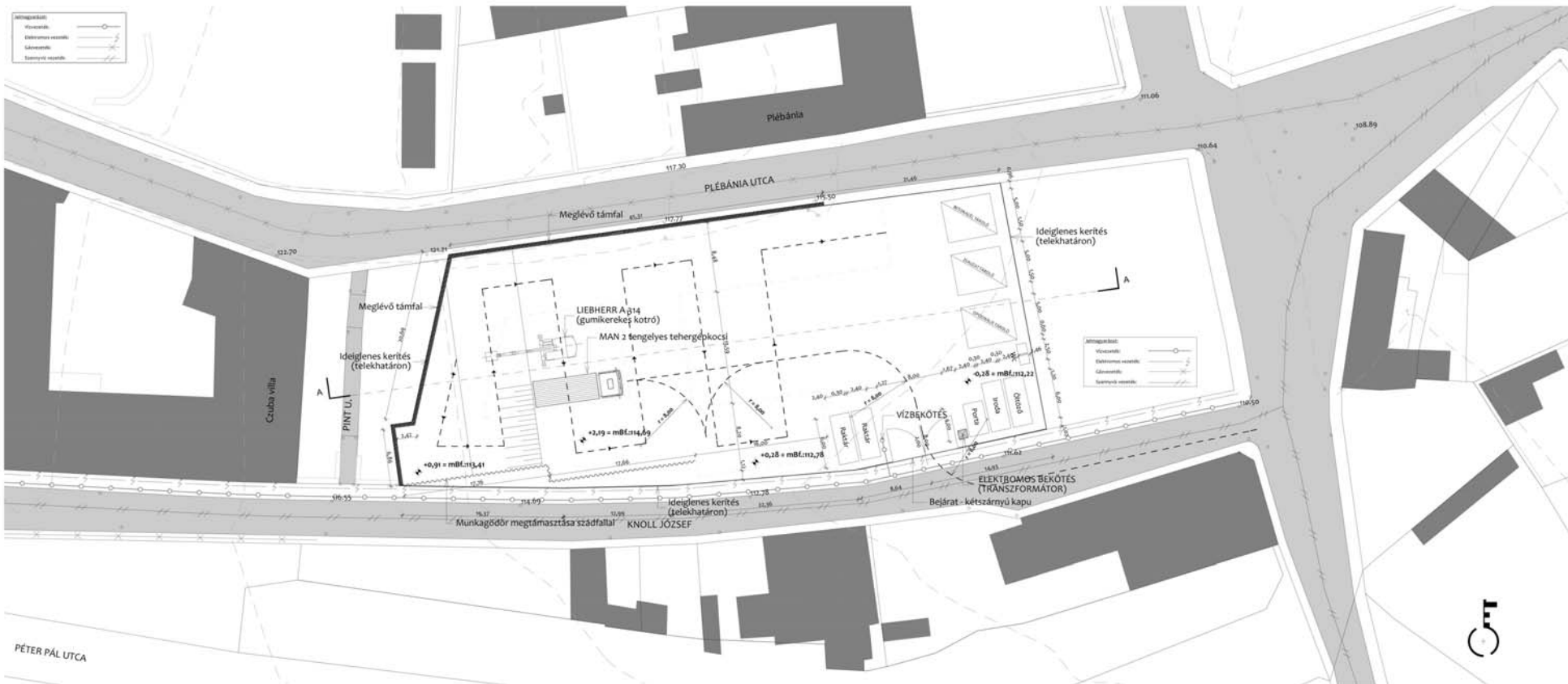
Csomóponti részlet 05

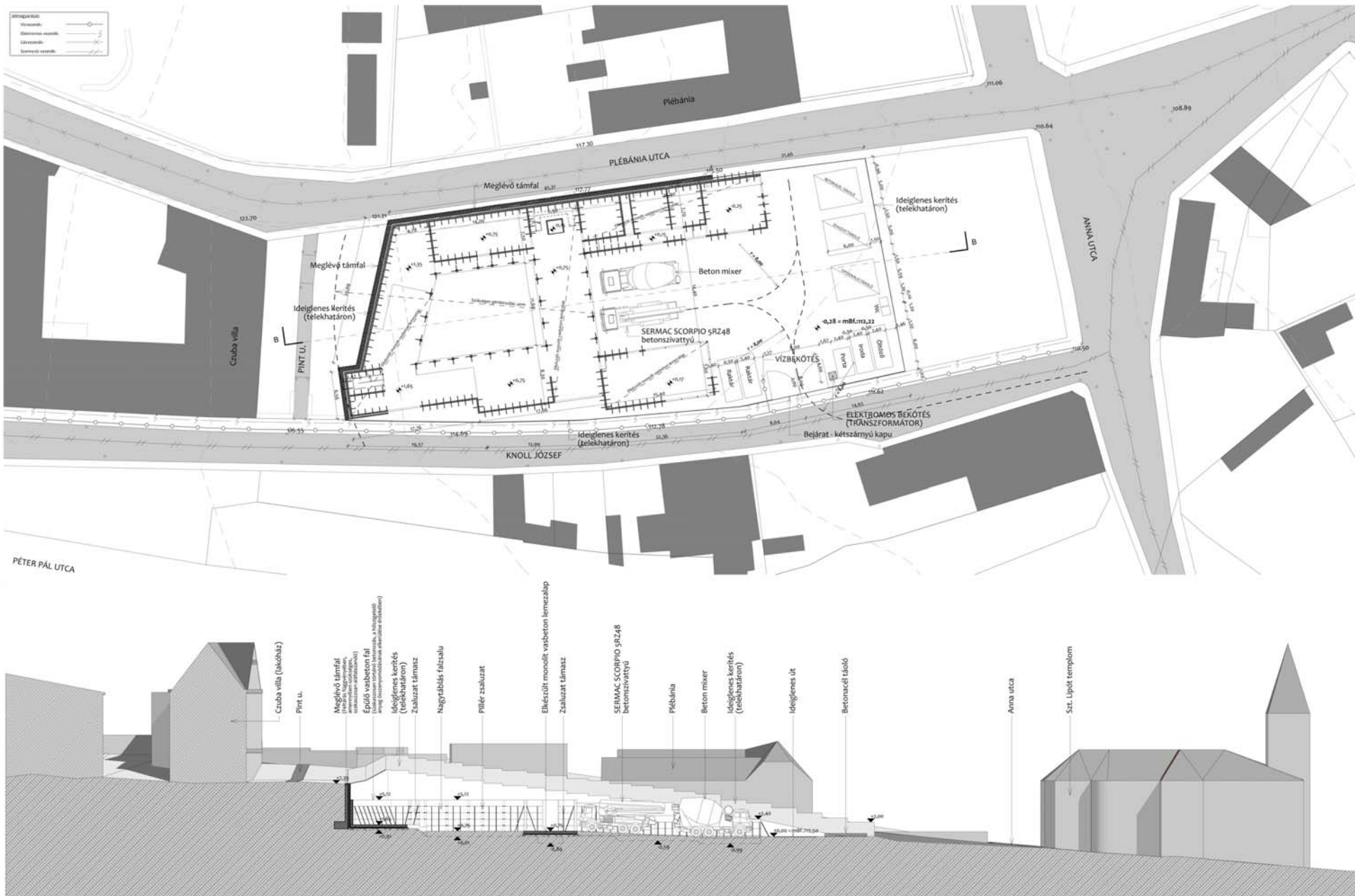


Csomóponti részlet 06



Budaörfői Helytörténeti Múzeum
Diplomaterv, BME Építészmérnöki Kar 2010
Gajdos Gergő Márk







Budafoki Helytörténeti Múzeum
Diplomaterv, BME Építészmérnöki Kar 2010
Gajdos Gergő Márk



033
A

Budaörsi Helytörténeti Múzeum
Diplomatervezés, BME Építészmérnöki Kar 2010
Gajdos Gergő Márk

Makett fotók

20