

A sok szempontból hányattatott sorsú budaörsi reptér helyzete egyre romlik, védett építészeti értékei pusztuló félben vannak. Területének egyre nagyobb része nem a reptér funkcióit szolgálja, hanem a város széli ipari zóna részévé válik. Azonban ez a kiemelkedően fontos, jelképes terület reprezentálja a magyar repülés múltját és Budaörs városi arculatát. Ahhoz, hogy biztosítsuk a reptér továbbélését, egy olyan komplex programot kell megfogalmaznunk, amely kiemeli mostani helyzetéből.

Ennek érdekében egy olyan "építészeti láncolatot" terveztem, amely jelentős mértékben kibővíti a sport, illetve magánreptér funkcióit, megfelelően hasznosítja a műemléki épületeket és karakteresen kiemeli a város széli ipari környezetből. A folyamatosan változó funkciójú "láncolat" legfontosabb eleme az új központi rész, amely egyrészt reprezentatív helyszínt biztosít különböző reptéri funkcióknak, szolgáltatásoknak, másrészt összekapcsolja a műemléki épületekben elhelyezett repüléstörténeti múzeumot és az "új" reptérhez kapcsolódó hangárépületeket. Formai és szerkezeti megoldásaiban ez a "láncolat" felhasználja és felmutatja mai repülés tudomány és technika eredményeit és jelképezi a mai kor emberének "térbeli" határtalanságát. A koncepció fontos részét képezik azok a szellemi és eszmei kapcsolódási pontok, amelyek a régi műemléki épületeket kötik össze az új épületekkel.

A tervezett épület két, külön meghatározható elemből épül fel, amelyeknek együttese alkotja a repülőhöz hasonlító szerkezetet a központi térben és annak folytatásában. Az egyik a külső héj, amely egy merev poligonális bőr, a másik pedig a teherhordó belső mag, egy folyékony térforma. A két elem alkotta új hangársor-központi épület-múzeum objektum hordozó eleme pedig a repteret körülölelő rézsű-árok láncolat.

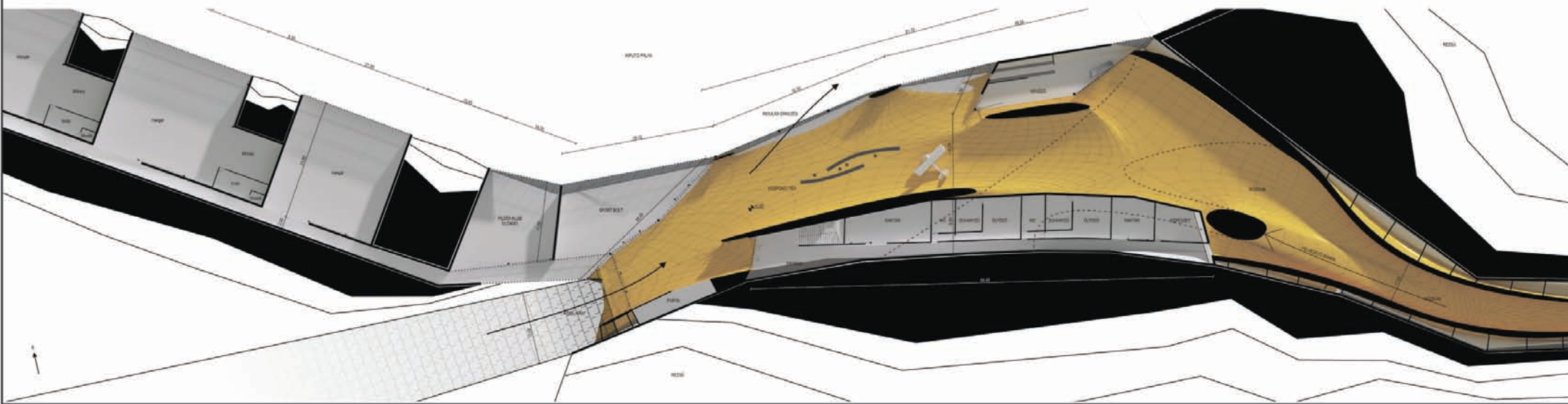
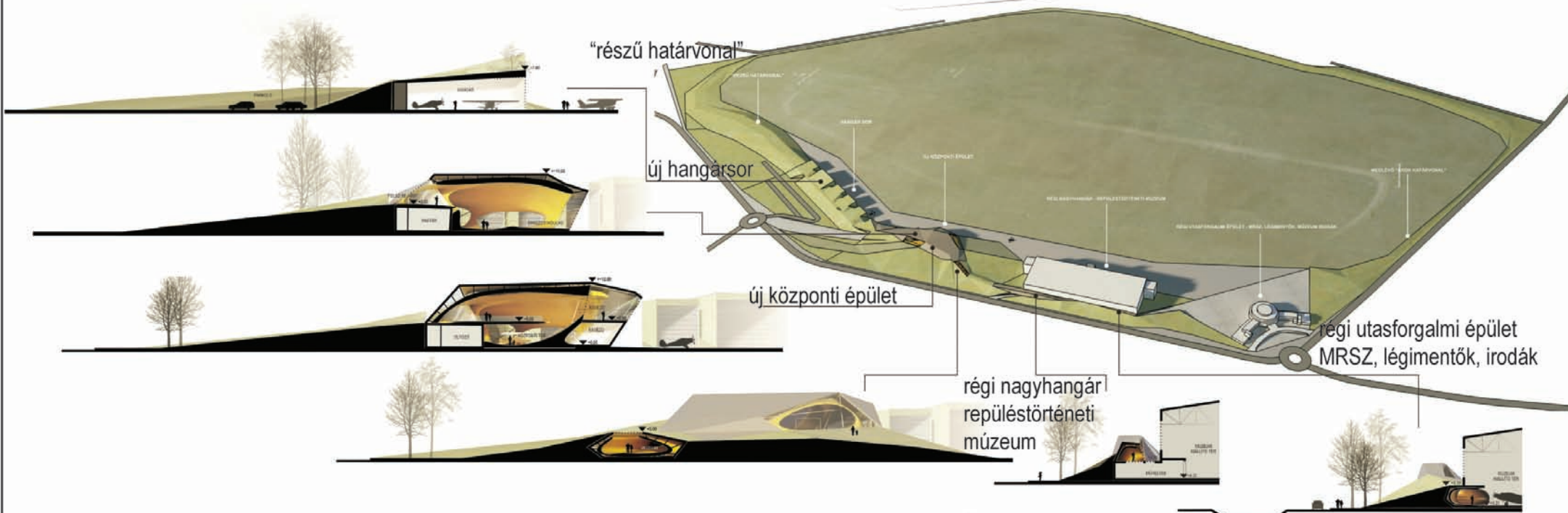
A terv alapvető célja, a már említett komplex program megfogalmazásán és megalkotásán kívül, olyan építészeti kísérlet, amely a virtualitás és számítógép formaalkotó eszköz rendszerét kihasználva jön létre. A gép nem mint feldolgozó eszköz, hanem mint "mintázófa" vesz részt az építészeti koncepció megalkotásában. A végleges geometria kialakulásában nagy szerepet játszottak az olyan formai előtanulmányok, amelyek nem közvetlen geometriai tömegalakításokból adódtak, hanem más minták alapján, egyfajta szűrőn keresztül, vektorok és fizikai erők által mozgatott rendszerekből alakultak. A számítógéppel szimulált részecske-rendszerek geometriai formáló hatása a következők alapján történt. A szabadon kialakított, kitűzött rendszerben (vektorok, erők, gravitáció) adott mennyiségű részecske beengedésével kialakuló pályák összessége egy irányított vektor mezőt alkot. Az irányított és "megfagyasztott" pályákra már szabadon felépíthető az a geometria hálózat, amely kifejezi az eredetileg meghatározott rendszert, viszont különálló, zárt geometriai elem is (3. melléklet). (Ezek természetesen mozgás közben mutathatók be szemléletesebben.)

A tervezett geometriát az építészeti koncepcióban felvázolt két elem együttes formálása is meghatározza. Ennek a leglényegesebb része az, hogy a folyékony belső mag és a külső poligon bőr mindig egymásból származtatott forma, az egyik viselkedése mindig hatással van a másikra. Az organikus forma visszavezethető poligonális rendszerré, a poligon rendszer leképezhető organikusvá.



A Budaörsi Reptér Hasznosítása Káldos András

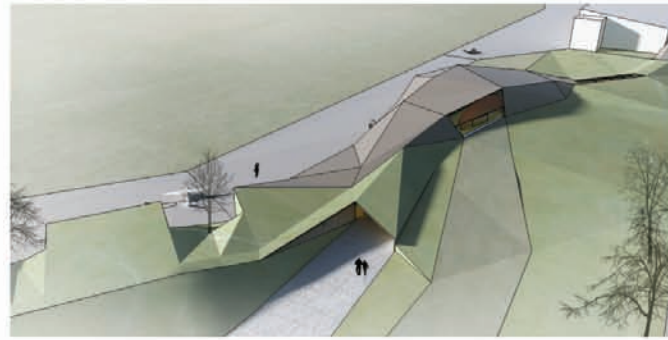
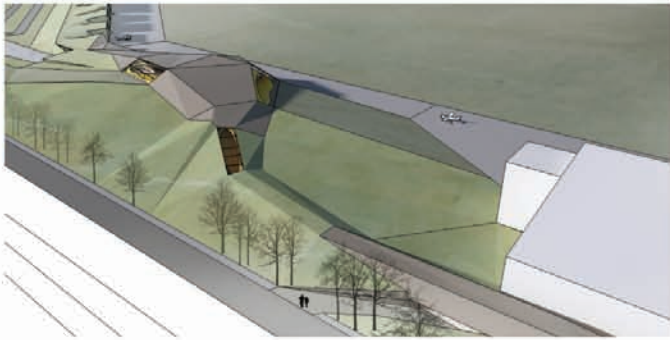
B1



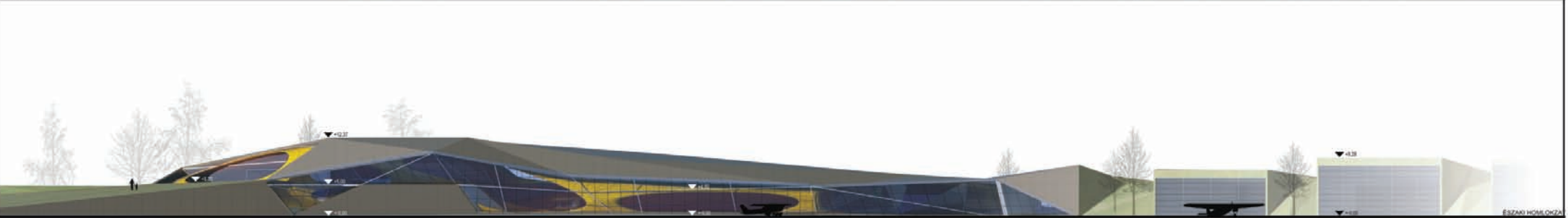


A Budaörsi Reptér Hasznosítása Káldos András

B2



DÉLI HOMLOKZAT



ÉSZAKI HOMLOKZAT

