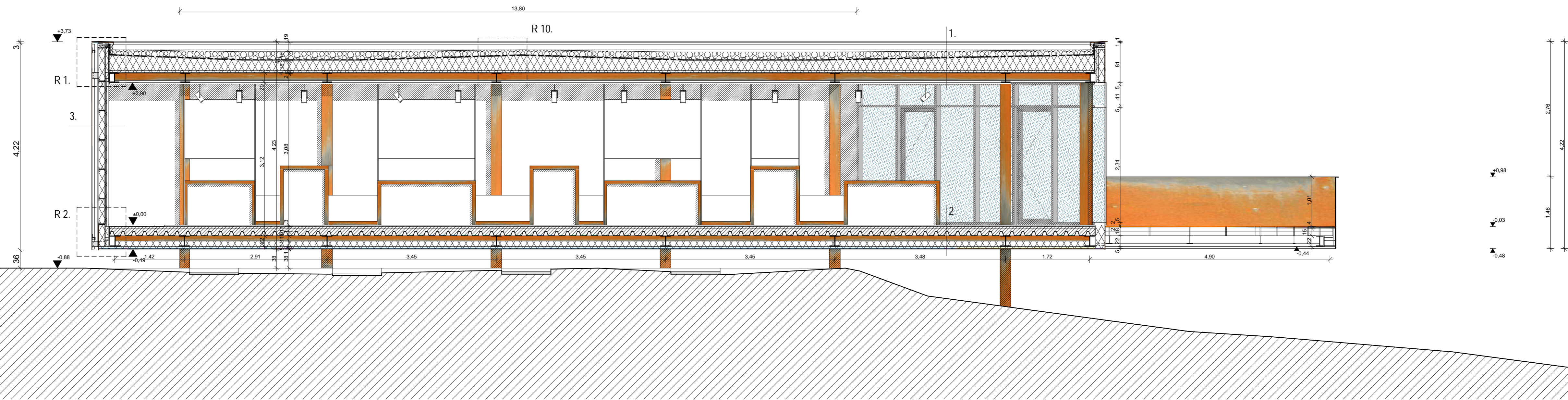
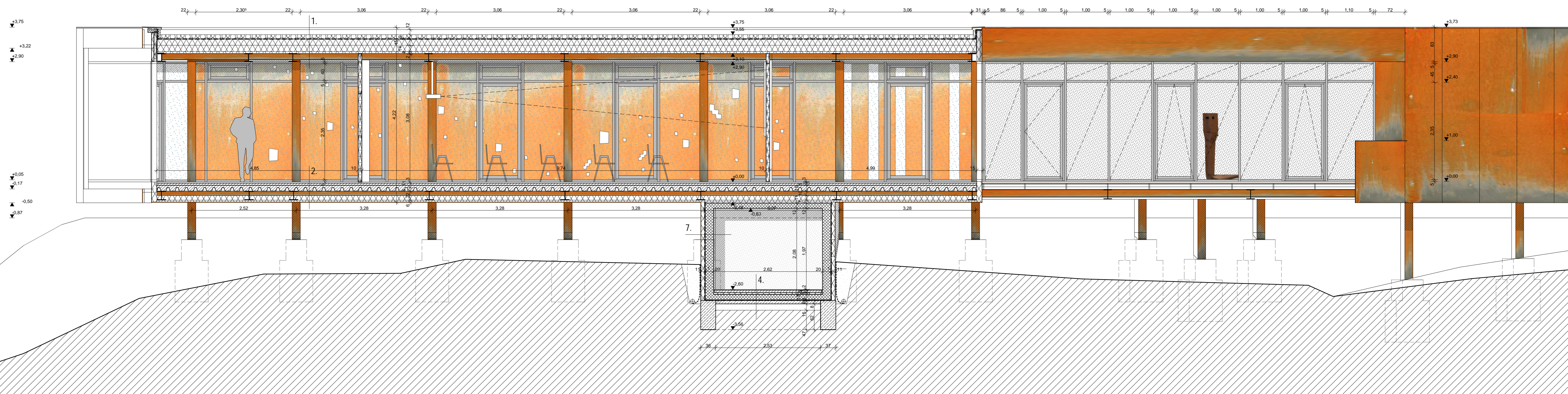


E-E METSZET M1:50



F-F METSZET M1:50



- |  |   |   |  |   |
|--|---|---|--|---|
| <p>1. 10 cm bazaltzuzsák<br/>125 g/m<sup>2</sup> felületmegm. műanyag fállyal lazán 15 cm-es átfedésekkel fektetve<br/>1 rfg 1.5 mm vlg PVC esővíz elleni szigetelés<br/>1 rfg 200 g/m<sup>2</sup> felületmegm. fállyal alátét, felületkiegészítő réteg lazán 15 cm-es átfedésekkel fektetve<br/>16-33 cm ROCKWOOL Dachrock ásványi szálalás hőszigetelés<br/>parazero fólia<br/>hangelhelyező vályuköltés ekre vágott köztárgypattal<br/>43 mm magas 1.25 mm vlg teherhordó trapézlemez<br/>HE 200 A főtartó<br/>IPE 140 A főtartó<br/>1.25 cm vlg perforált gipszkarton belső burkolat trapézlemezhez rögzítve</p> | <p>2. 3 cm leraczo padlóburkolat<br/>5 cm esztich benne padlófűtés csövöi<br/>2 cm uszató réteg<br/>4 cm felbeton trapézlemez<br/>8.5 cm magas 1.25 mm vlg teherhordó trapézlemez kibetonozva<br/>IPE 140 A acél főtartó<br/>HE 220 B acél főtartó közte 14 cm vlg ROCKWOOL ásványi szálalás hőszigetelés<br/>4.5 cm vlg ROCKWOOL ásványi szálalás kiegészítő hőszigetelés a főtartó alatt<br/>0.5 mm vlg koracól burkolat kalapprofilkkal főkgerendákhoz, illetve peremgerendához rögzítve</p> | <p>3. 1.25 cm vlg fehérre festett gipszkarton falburkolat<br/>5 cm lécváz közte hőszigeteléssel<br/>10 x 6 cm-es illetve 6 x 6 cm-es acél zártszelvény acél falazatba rögzítésre<br/>14 cm vlg acél falazatba hőszigetelés rögzítésére bennük 14 cm ROCKWOOL ásványi szálalás hősziget.<br/>2 cm hőszigetelést lecszortó kalapprofil<br/>11 cm légrés<br/>5x 10 cm zártszelvényből osszerakott vázszerkezete homokszalburkolati lemezeknek<br/>5 mm vlg helyenként kilyukasztott, koracól lemez</p> | <p>4. 1 cm vlg mügyanta ipari padló<br/>6 cm aljzabeton<br/>1 rfg PE fólia technológiai elválasztó rfg.<br/>4 cm vlg Extrudált PS hab hőszigetelés<br/>15 cm vlg vasalt aljzat<br/>4 cm szerelőbeton<br/>1 mm vlg felkemény szigetelést védő fólia<br/>1.5 mm vlg PVC talajhővezesség elleni szigetelés<br/>felületkiegészítő fic<br/>8 cm vastag szerelőbeton<br/>15 cm kavicsöltés</p> | <p>7. 0.5 cm vlg koracól tábla falburkolat szellőzőnyílásokkal kezes technológiával készült lyukakkal<br/>2 cm légrés<br/>kalapprofilok falburkolat rögzítésére<br/>Extrudált polisztróhab hőszigetelés<br/>1.5 mm vlg PVC talajhővezesség elleni szigetelés felhajtva<br/>20 cm vasbeton leterhelő tal</p> |
|--|---|---|--|---|