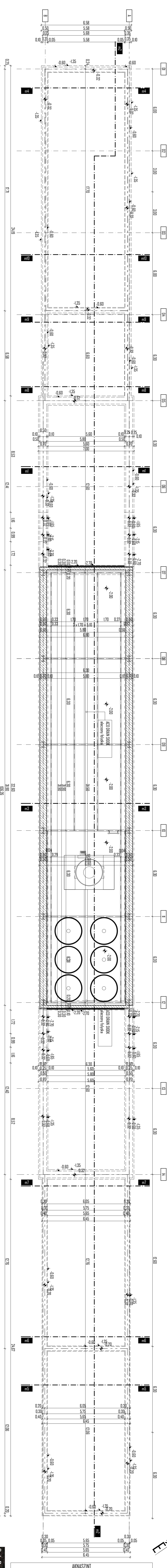
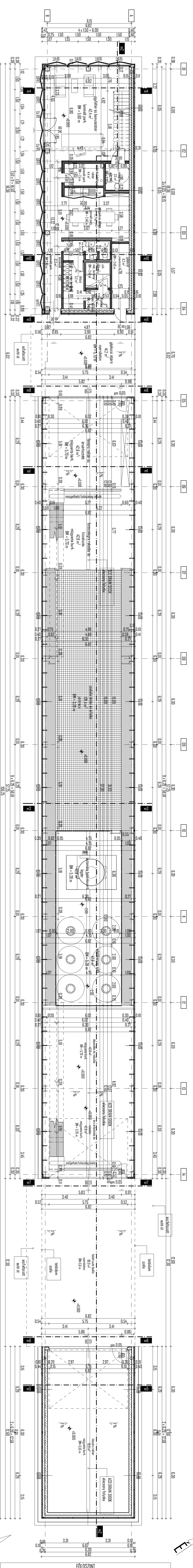
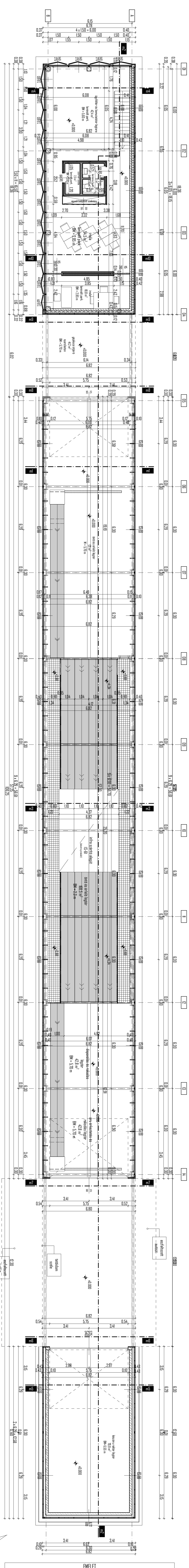
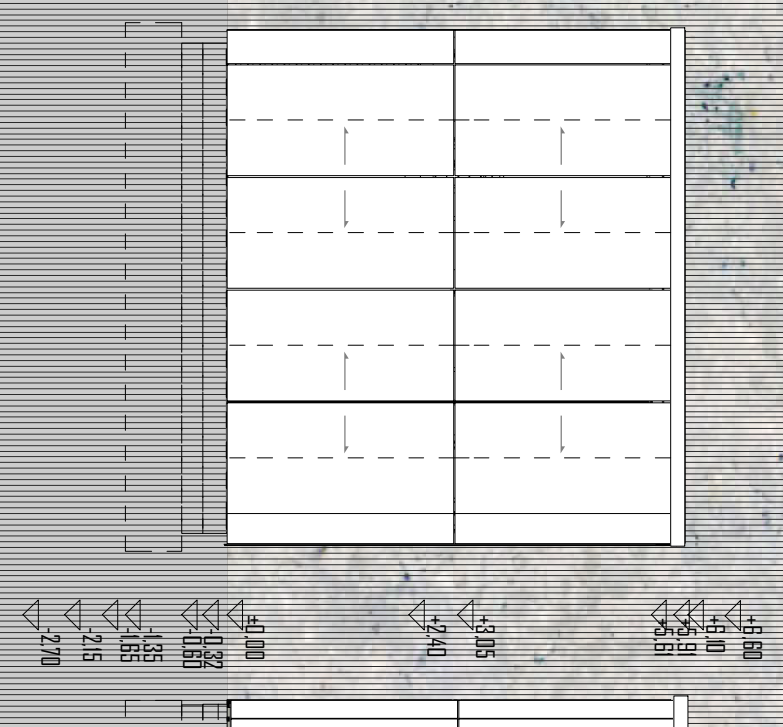


DIPLOMA 2010
PÁPÍRBETON GYÁR
SZAKKÖS GÉRD
TERVEZETT HELYSZÍN: 500





HOSSZABAR ÉLELMŐI FÉKETE PAPRÉTON HŐMŰKÖZŐBŐRŐLÁT

Észak-keleti homlokzat

HOSSZABAR ÉLELMŐI FÉKETE PAPRÉTON HŐMŰKÖZŐBŐRŐLÁT

FIX FÉKETE PAPRÉTON HŐMŰKÖZŐBŐRŐLÁT

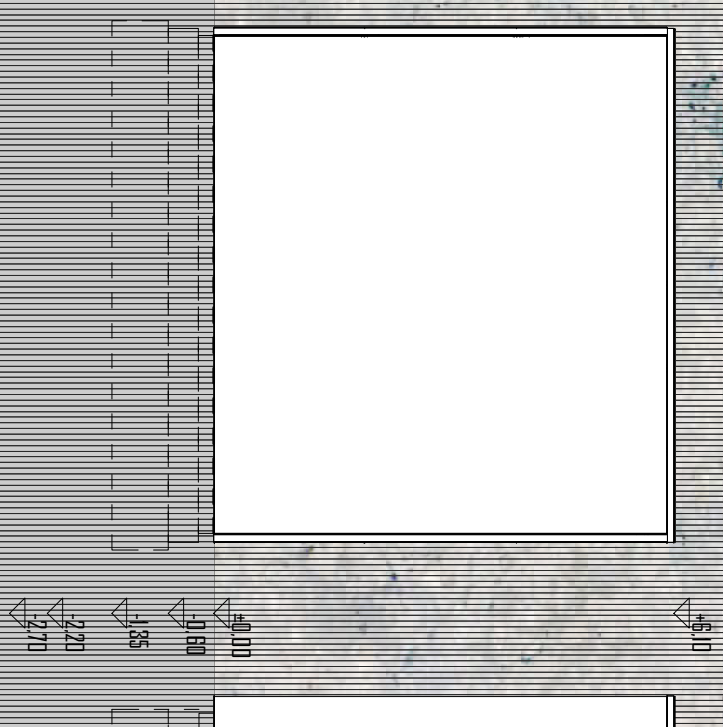
FIX FÉKETE PAPRÉTON HŐMŰKÖZŐBŐRŐLÁT

VÍZSZINTES SZŐRŐLECSŐ SZÁRNYAN HŐMŰKÖZŐKÁMÉLI FÉKETE PAPRÉTON HŐMŰKÖZŐBŐRŐLÁT

FIX FÉKETE PAPRÉTON HŐMŰKÖZŐBŐRŐLÁT

FIX FÉKETE PAPRÉTON HŐMŰKÖZŐBŐRŐLÁT

Észak-nyugati homlokzat M = 1:100



FIX FÉKETE PAPRÉTON HŐMŰKÖZŐBŐRŐLÁT

FIX FÉKETE PAPRÉTON HŐMŰKÖZŐBŐRŐLÁT

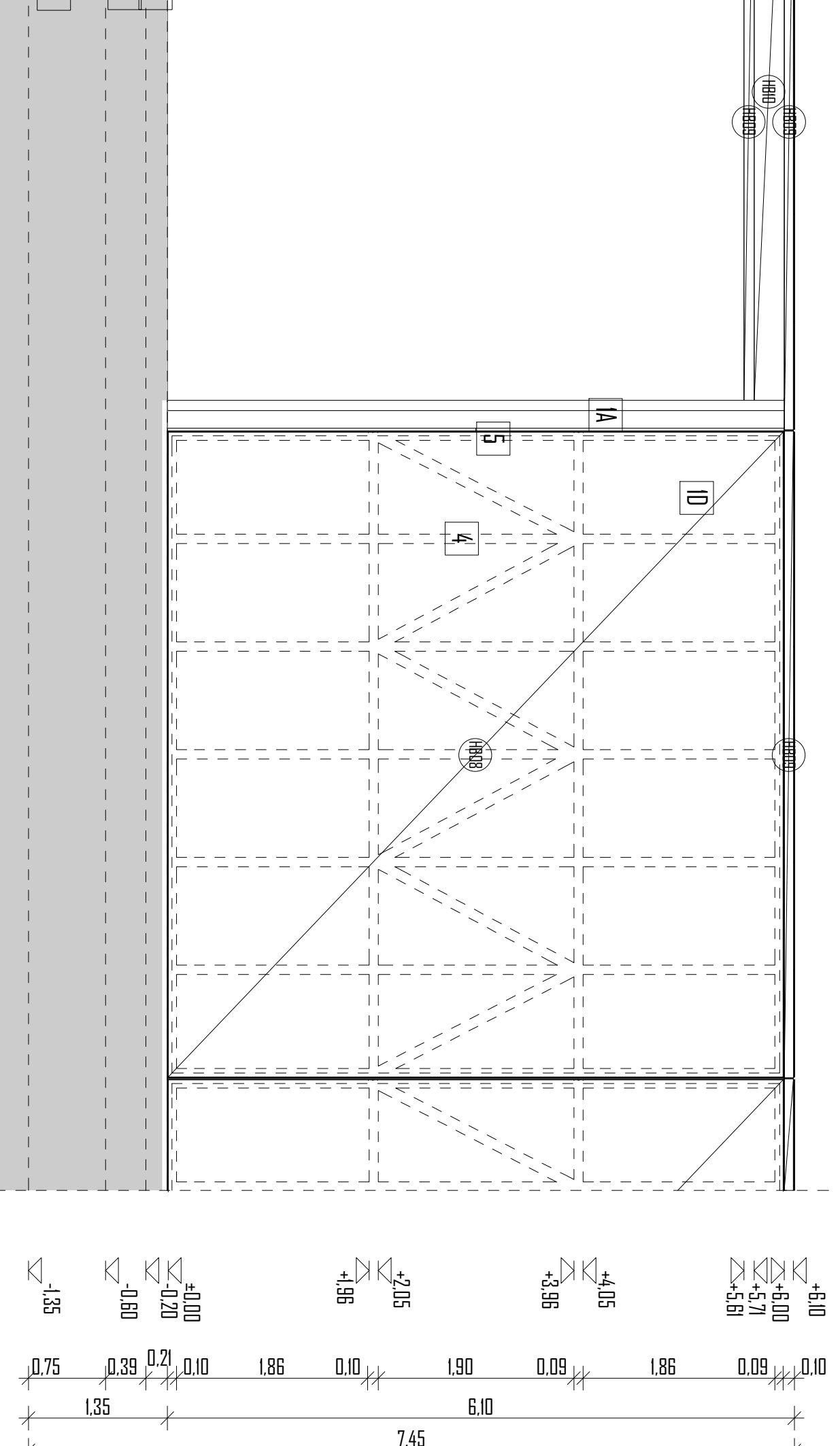
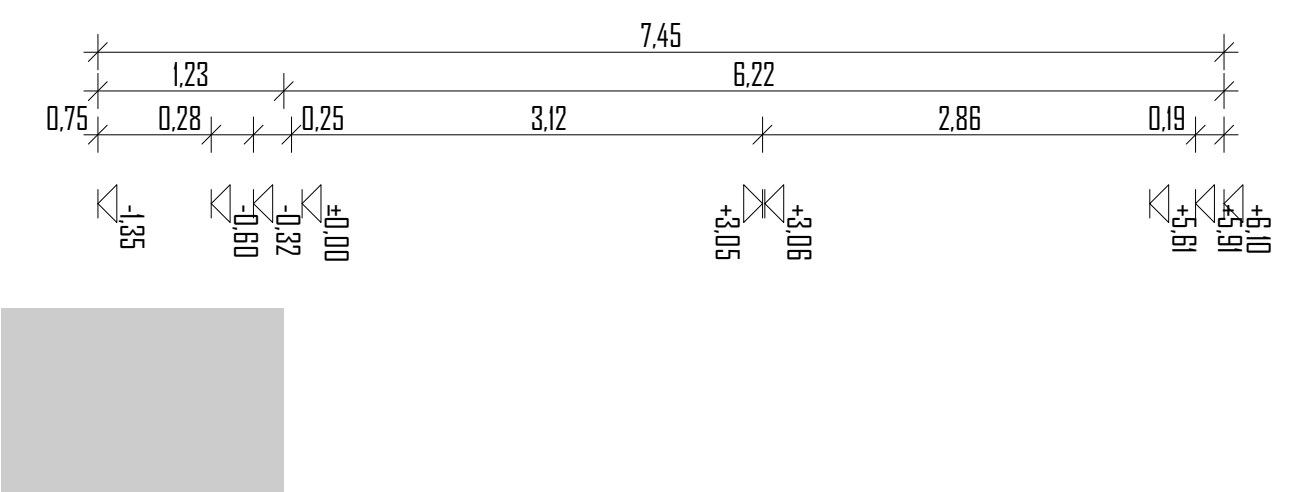
FIX FÉKETE PAPRÉTON HŐMŰKÖZŐBŐRŐLÁT

VÍZSZINTES SZŐRŐLECSŐ SZÁRNYAN HŐMŰKÖZŐKÁMÉLI FÉKETE PAPRÉTON HŐMŰKÖZŐBŐRŐLÁT

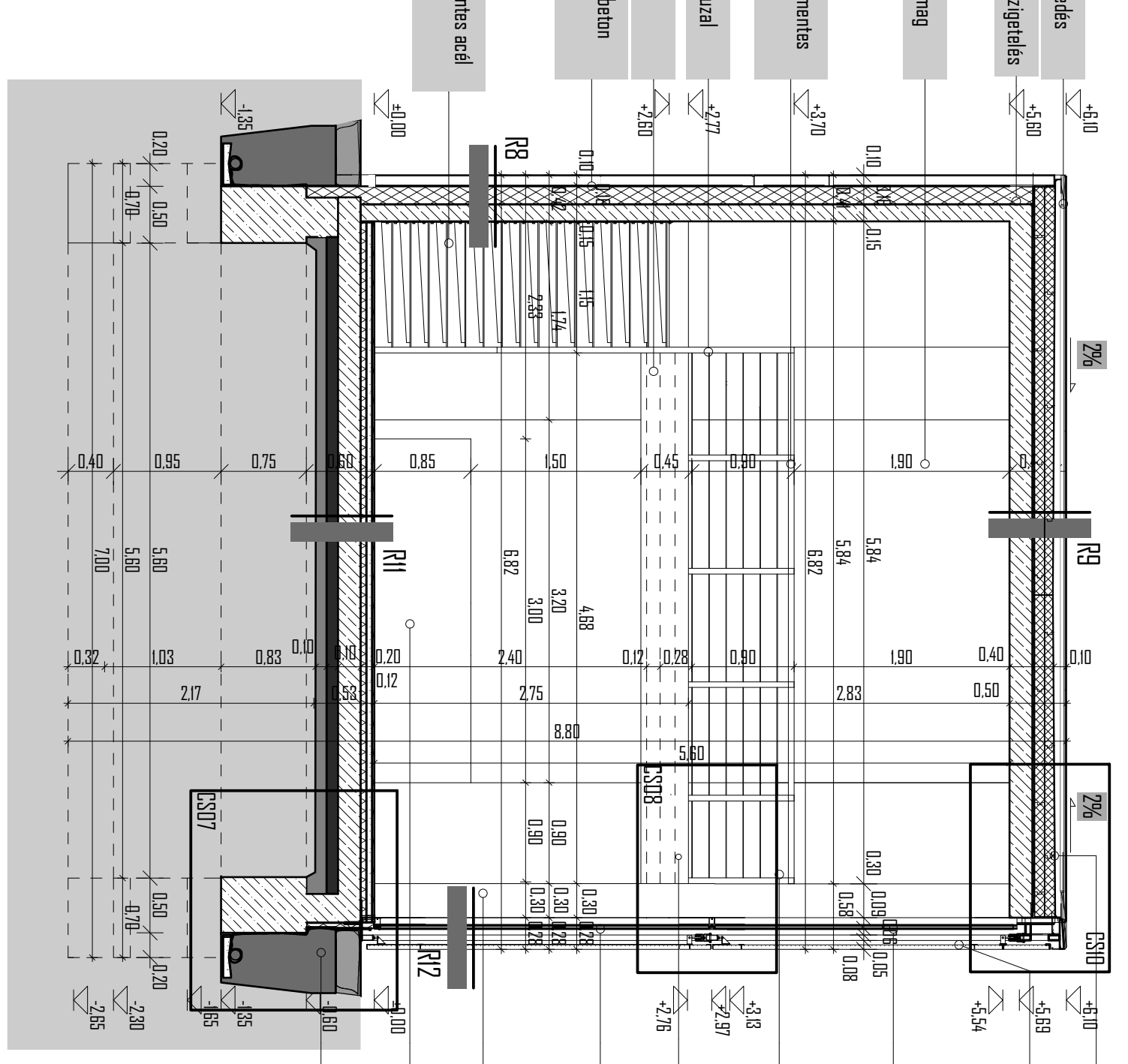
FIX FÉKETE PAPRÉTON HŐMŰKÖZŐBŐRŐLÁT

FIX FÉKETE PAPRÉTON HŐMŰKÖZŐBŐRŐLÁT

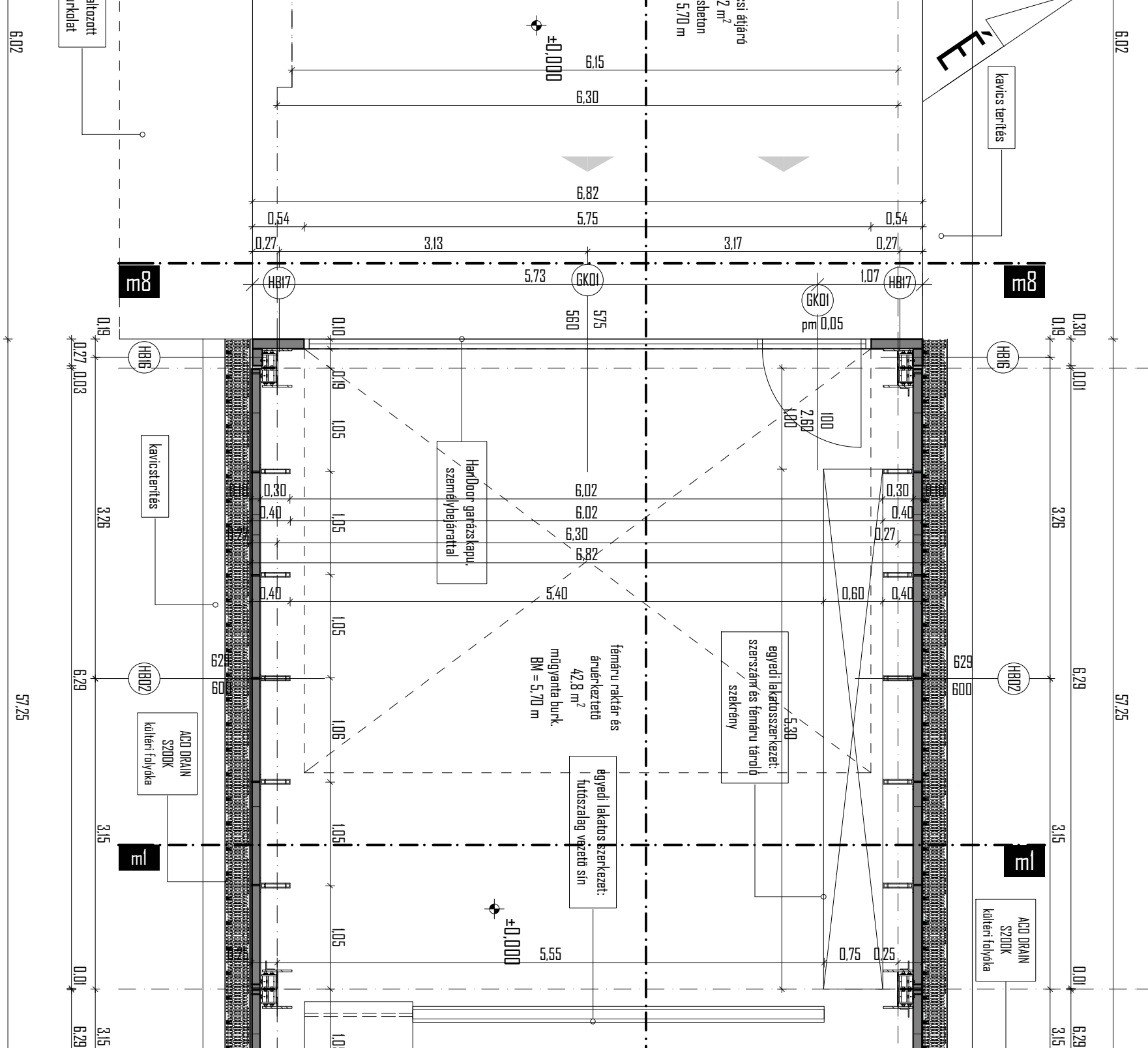
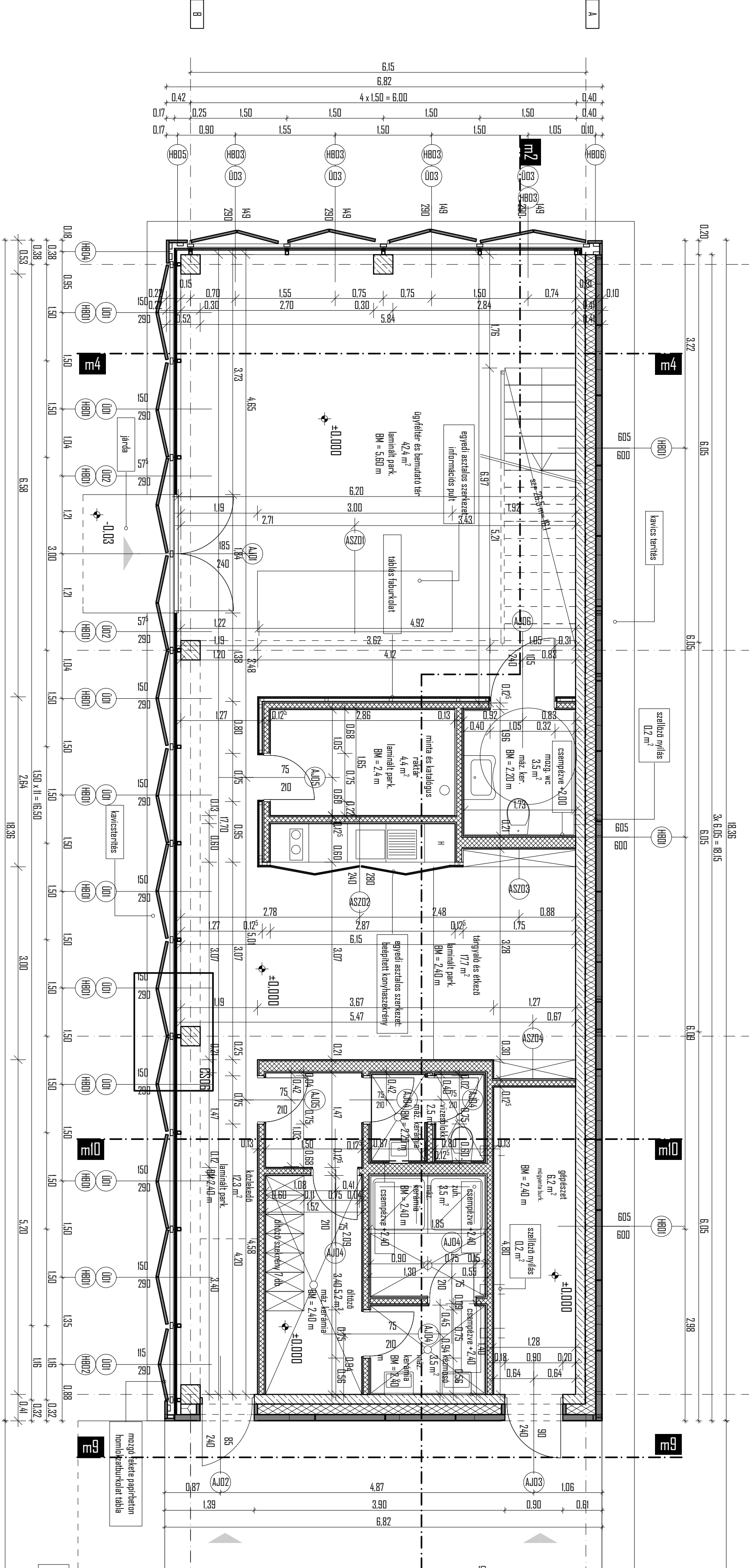
Del-keleti homlokzat



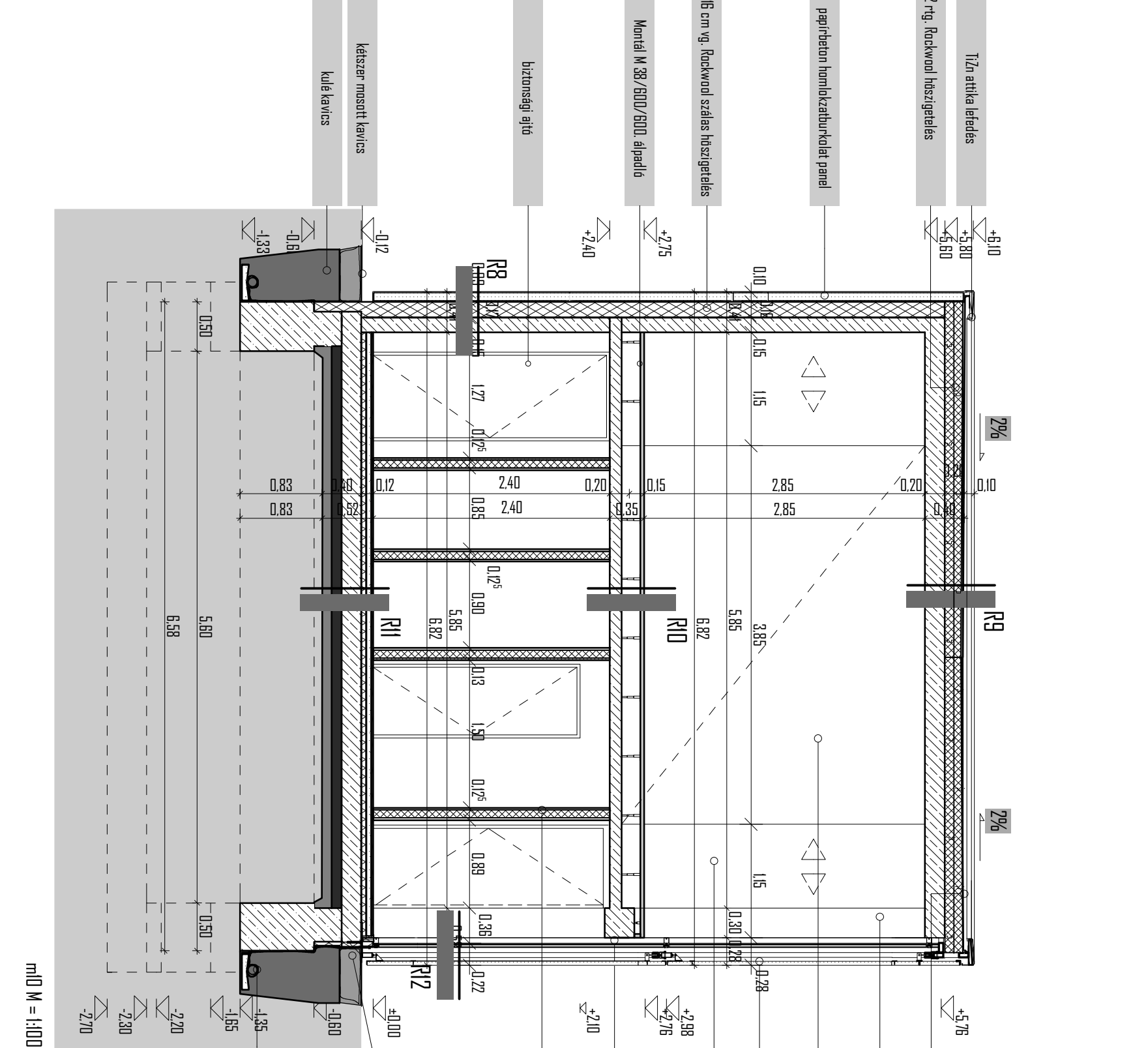
- 1A** Fűvel rögzített faleme parapetburkolat
- 1B** Hosszantiáram elhúzó falazat parapetburkolat
- 1C** Racost tartófal megerősített faeme parapetburkolat
- 1D** Vízszintes és függőleges bitumenes nyílásfalazat parapetburkolat
- 1E** Rozsaszemes szöggerendék 40x200x2 mm szerkezet
- 2** Kettős állókercs falazat 120 mm téglás
- 3** Domszékcsúrral lezárított, víznyeltesztű
- 4** 150x150 mm-es homlokzatburkolat téglás megerősítés
- 5** 150x150 mm-es homlokzatburkolat téglás megerősítés
- 6** 20 cm vág. vastagságú fémzáró fcs-0,20-as
- 7** 40 cm magas szegélygerenda fcs-0,20-as
- 8** 75 cm magas víz. állókercs fcs-0,80-as
- 9** Schöck MNSD SS függönyfal
- 10** Rajdi-RT megerősítő homlokzatburkolat megerősítés



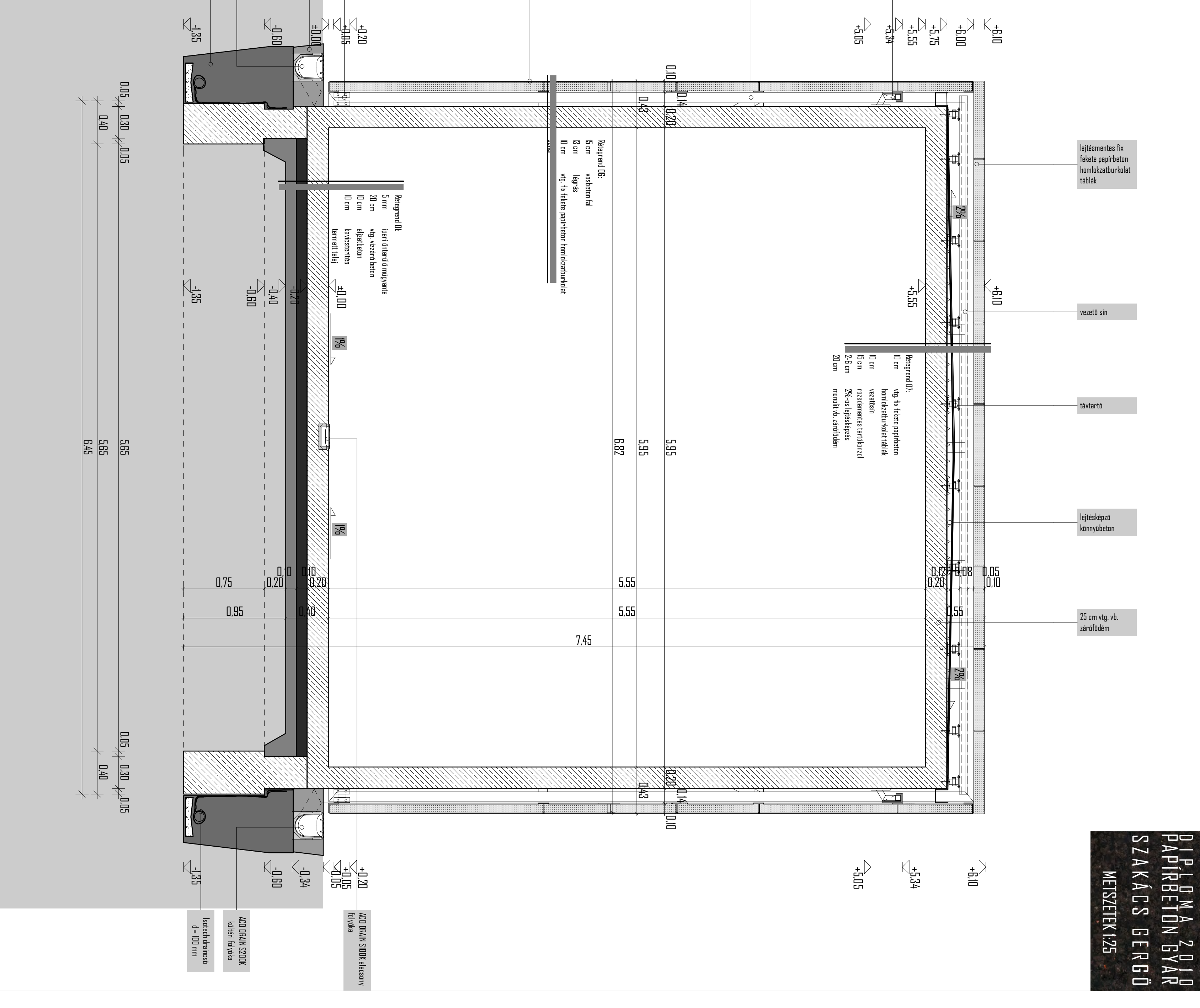
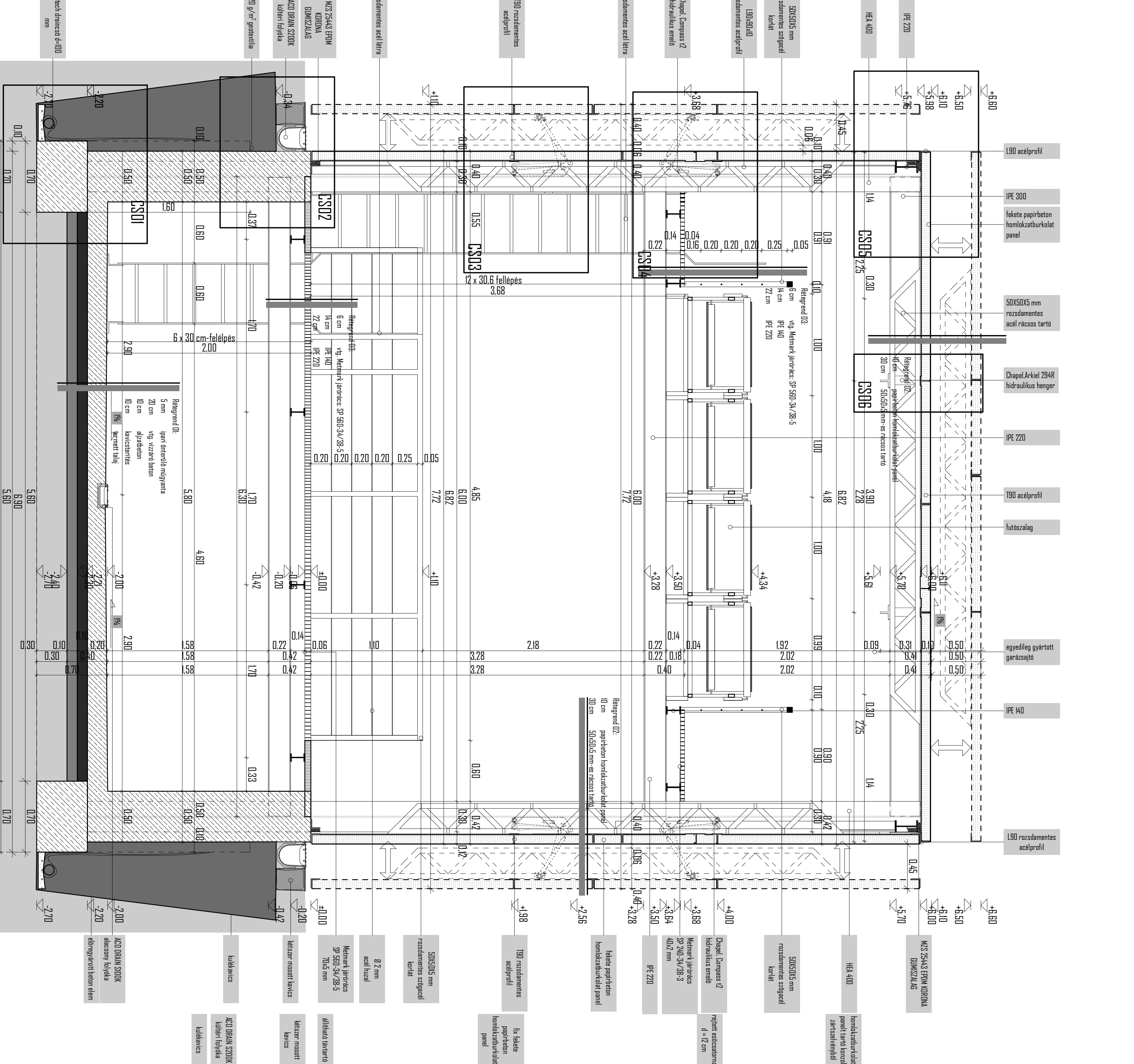
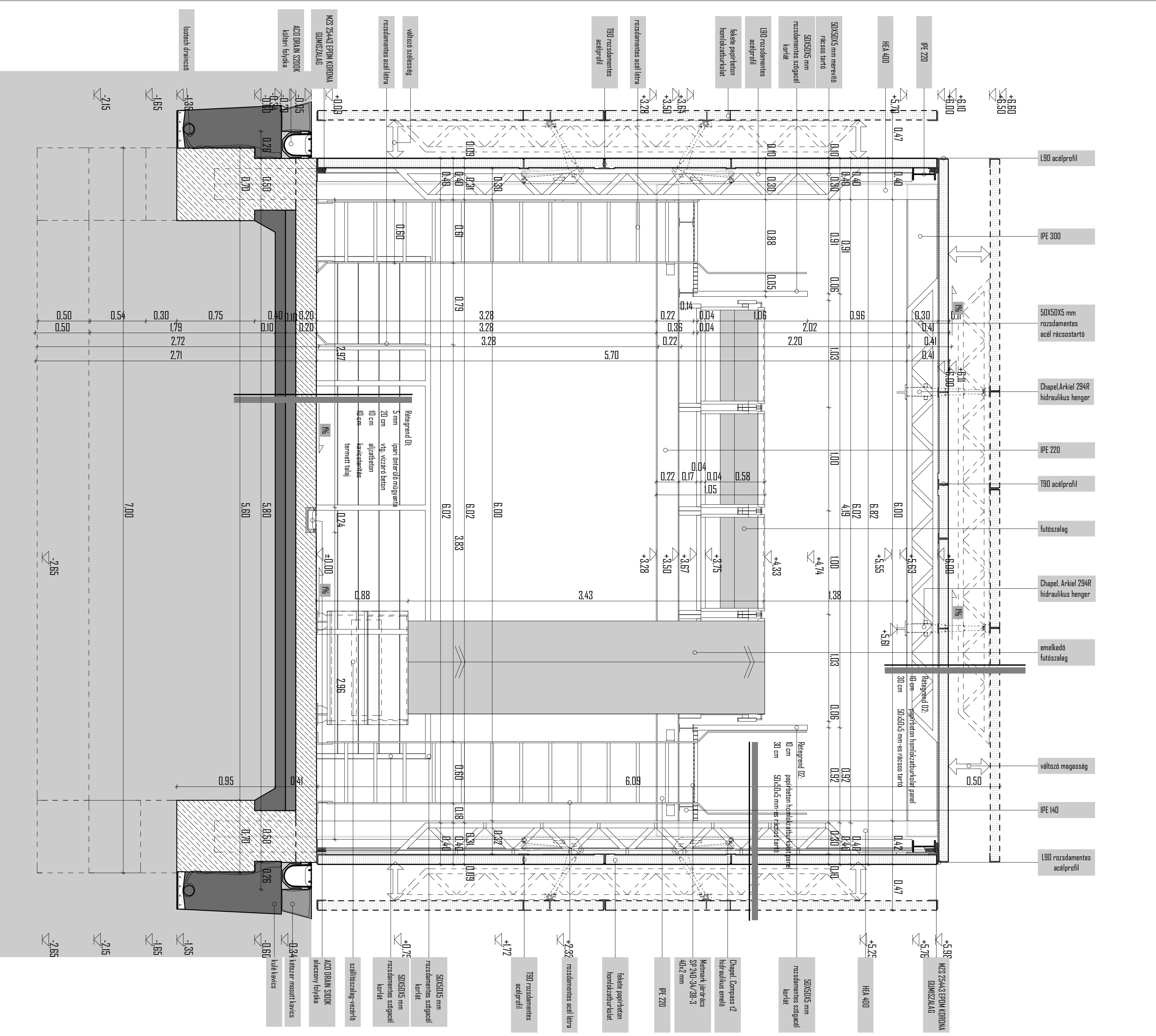
- EPDM vízszigetelés**
- megmunkált homlokzatburkolati téglák**
- Schöck MNSD SS függönyfal**
- SÖS.50.3 mm-es rozsdamentes acél keret**
- Minerál M 80/RD/SUD alapfal**
- Schöck MNSD SS függönyfal**
- víz-párér**
- egyedi acélvas munka**
- lemez dracónszalag d=100 mm**

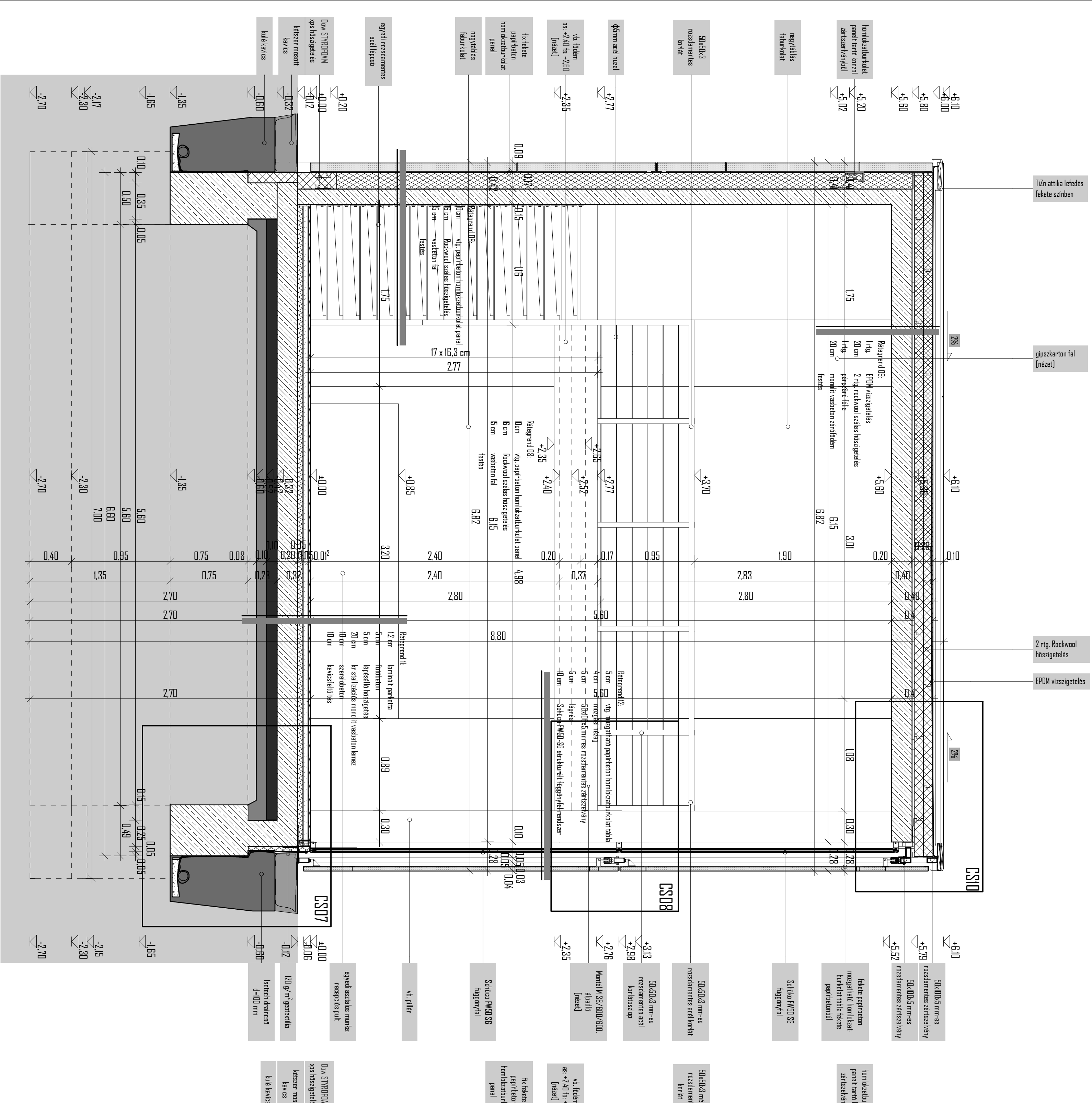
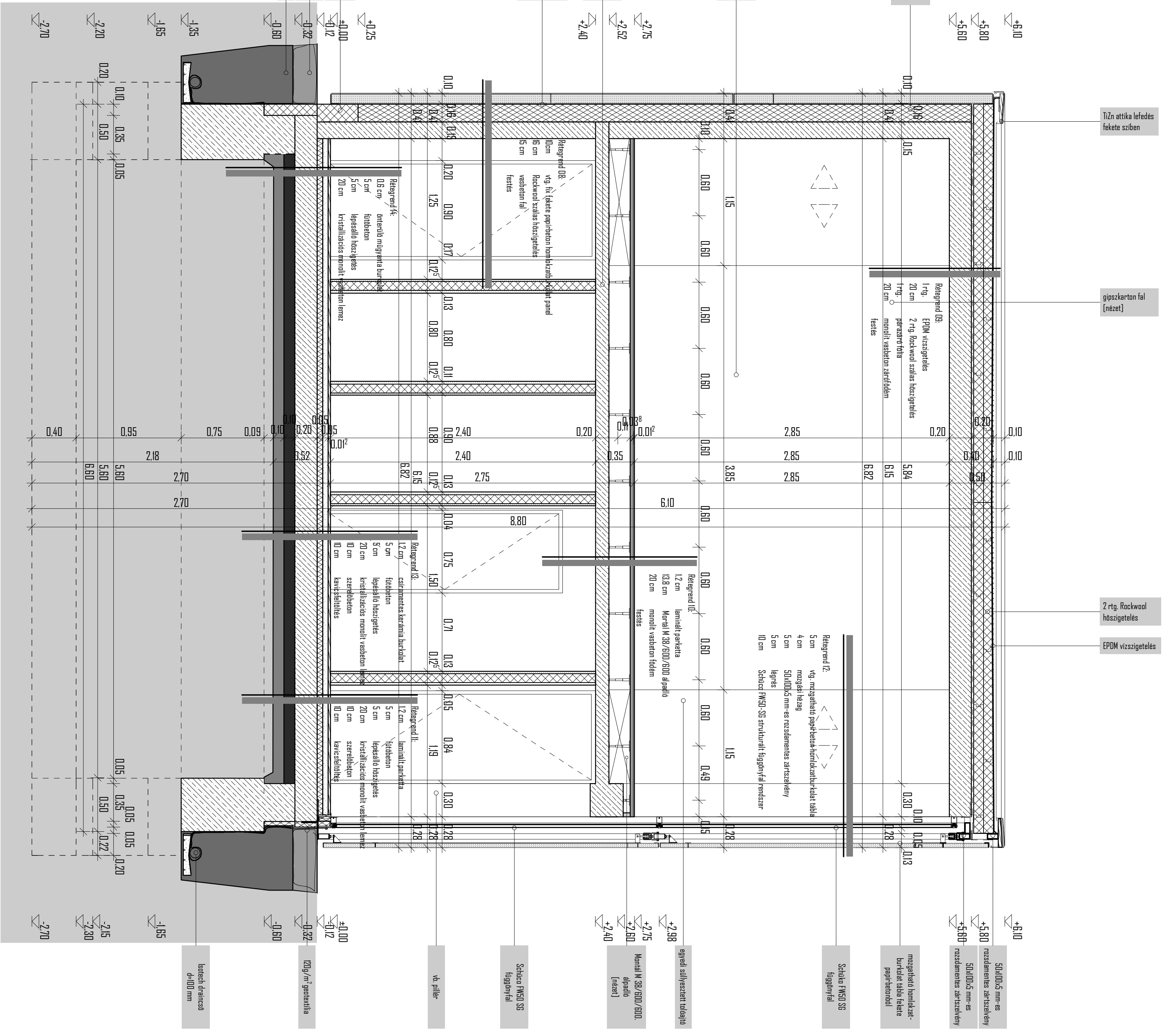
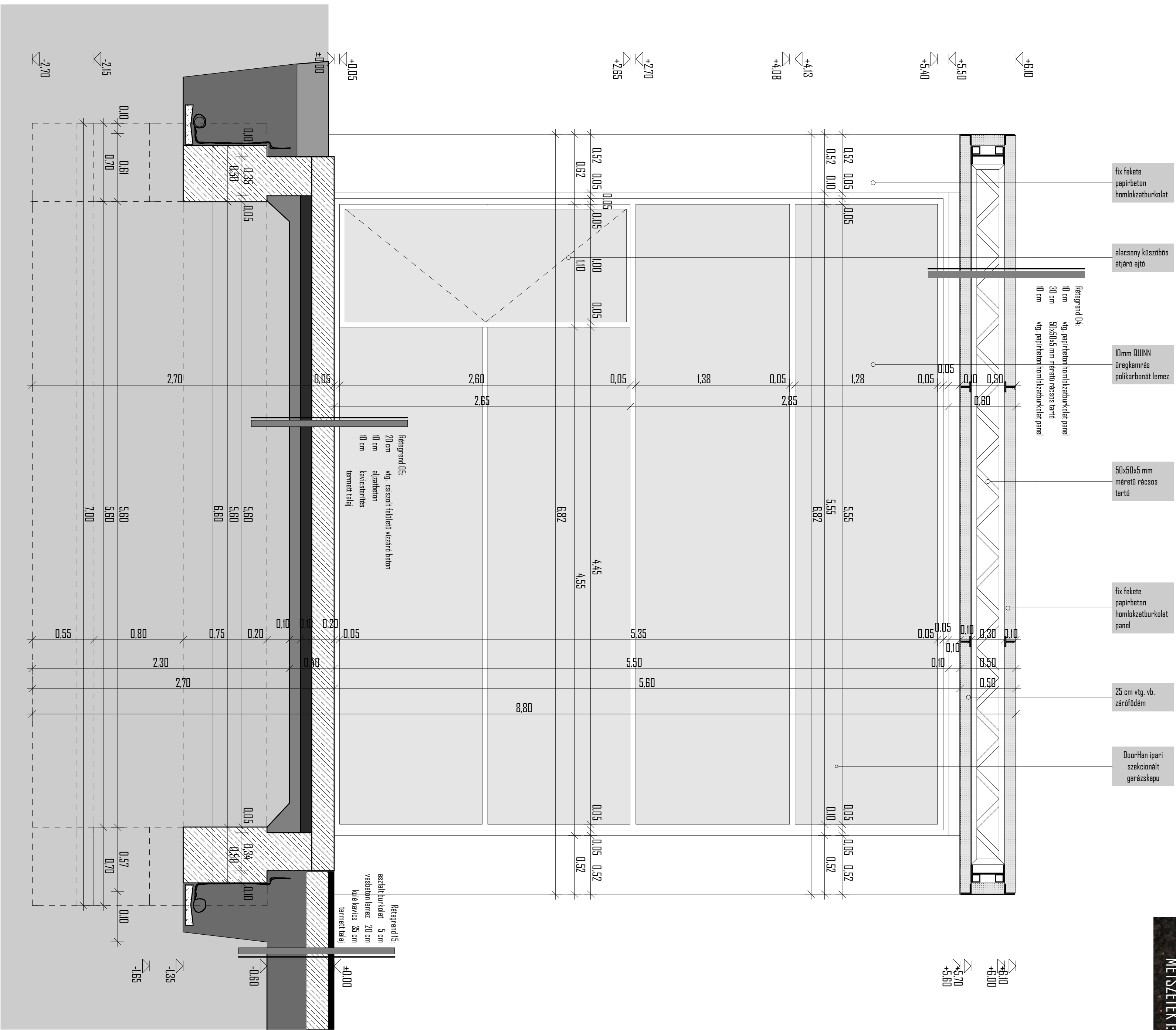


- Repergerend 1B:**
 - 10cm vízszigetelés
 - 16cm Rockwool szálazás hőszigetelés
 - 15 cm vastagságú fcs
- Repergerend 1B:**
 - EPDM vízszigetelés
 - 2 rág. rögzítési csapcső hőszigetelés
 - páratartó fólia
 - monolitikus vastagbeton falazat
 - falazat
- Repergerend 1I:**
 - lemezelt panel
 - Minerál M 80/RD/SUD alapfal
 - monolitikus vastagbeton falazat
 - falazat
- Repergerend 1I:**
 - lemezelt panel
 - füvelletlen
 - levegőtér
 - kerámulátlan monolitikus vastagbeton falazat
 - kerámulátlan
- Repergerend 1Z:**
 - víz-mezőrepedés elleni védelem
 - lemezelt panel
 - SÖS.50.3 mm-es rozsdamentes acél keret
 - levegőtér
 - levegőtér
 - Schöck MNSD SS függönyfal
 - repergerend



- 10cm vízszigetelés**
- 30x30 cm-es víz-elvezető**
- EPDM vízszigetelés**
- kerámulátlan (levegőtér)**
- Héber parapetcsapcső megerősítés**
- szigetelőanyag**
- Schöck MNSD SS függönyfal**
- Répa-gerend**
- 20cm vízszigetelés**
- lemez dracónszalag d=100 mm**
- Dívák/gipszkarton**





CS05

CS06

DEVCON Plastic Welder
S-220 fém és beton
ragasztó

L90x90x10
rozsdamentes acélprofil

MZS 25443 EPDM
KORONA
GUMISZALAG

MZS 25443 EPDM
KORONA
GUMISZALAG

L90x90x10
rozsdamentes acélprofil

L90x130x10
rozsdamentes acélprofil

IPE 220

Chapel, Arkiel 294R
hidraulikus henger

IPE 300

T90x90x10
rozsdamentes acélprofil

HEA 400

HEA 400
gerinclemez

50x50x4 mm-es
zártszelvény merevítő
rácsostartó

Metmark járórács
SP 560-34/38-5
70x5 mm

T90x90x10
rozsdamentes acélprofil

T90x90x10
rozsdamentes acélprofil

70x100x15 mm
rozsdamentes laposvas

Chapel, Compass t2
hidraulikus emelő

fekete papírbeton
homlokzatburkolat

Metmark járórács
SP 240-34/38-3
40x2 mm

IPE 140

HEA 400
gerinclemez

HEA 400

fekete papírbeton
homlokzatburkolat

Chapel, Compass t2
hidraulikus emelő
[nyitott és csukott
állapot]

T90x90x10
rozsdamentes acélprofil

50x50x4 mm-es
zártszelvény merevítő
rácsostartó

rozsdamentes acél létra

10x60 mm-es rögzítő
tüske hegesztve

DEVCON Plastic Welder
S-220 fém és beton
ragasztó

L90x90x10
rozsdamentes acélprofil

MZS 25443 EPDM
KORONA
GUMISZALAG

Metmark járórács
SP 560-34/38-5
70x5 mm

ACO DRAIN S200K
kültéri folyóka

IPE 220

kristallizációs monolit
vasbeton

IPE 140

HEA 400

alapozás
(nézet)

kulé kavics

0,5 cm vtg. DuroTop
mügyantás kopásálló
bevonat

Isotech drainső
d= 100 mm

20 cm vtg. monolit
vasbeton lemez 1%
lejtésben

10 cm vtg szerelő beton

kavicsfeltöltés

előregyártott beton vápa

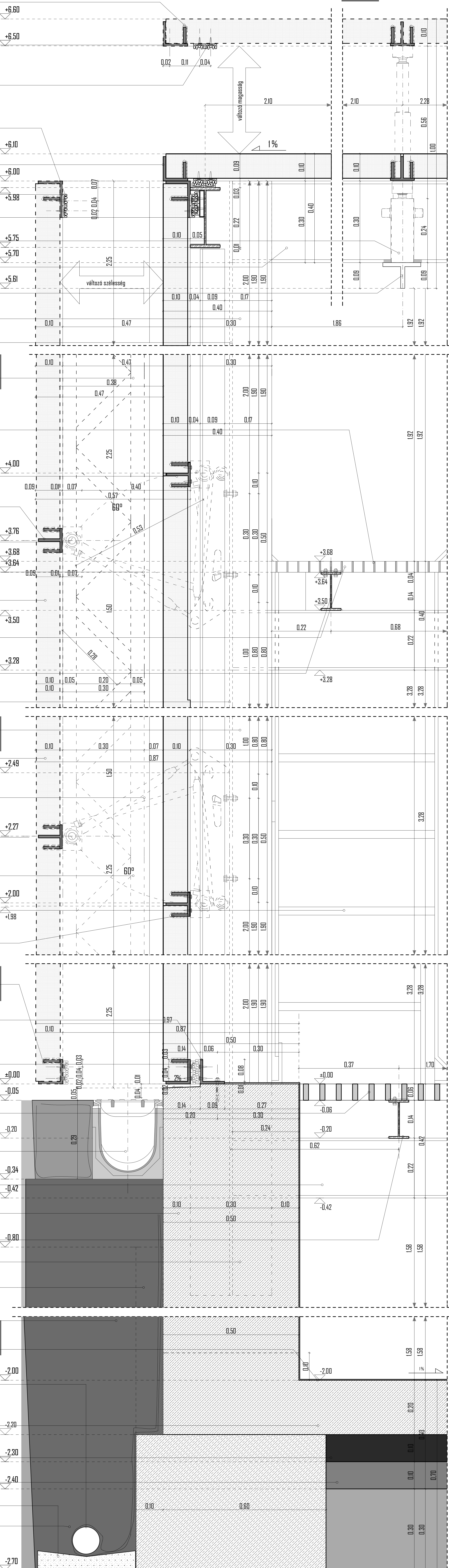
120 g/m² geotextília

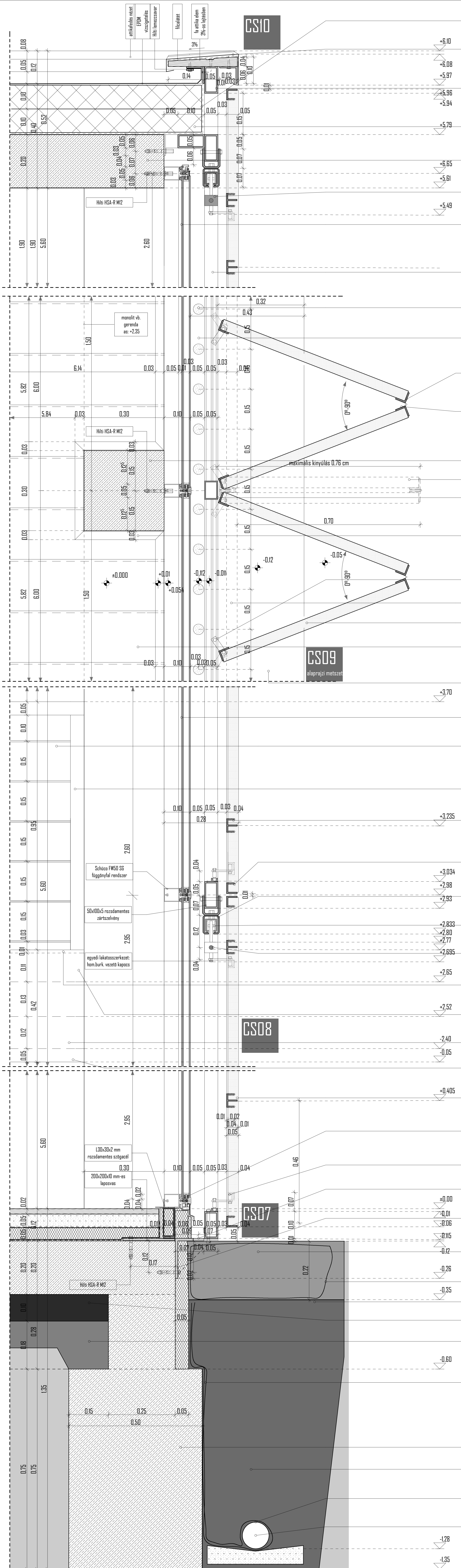
CS04

CS03

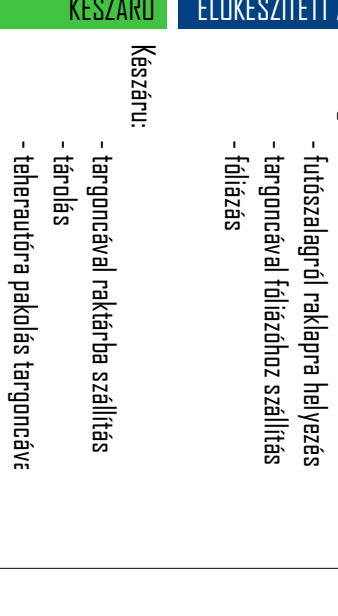
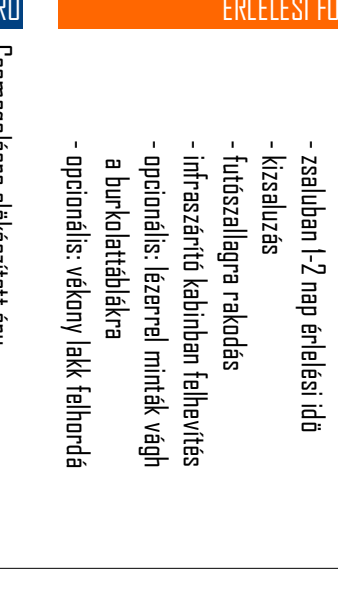
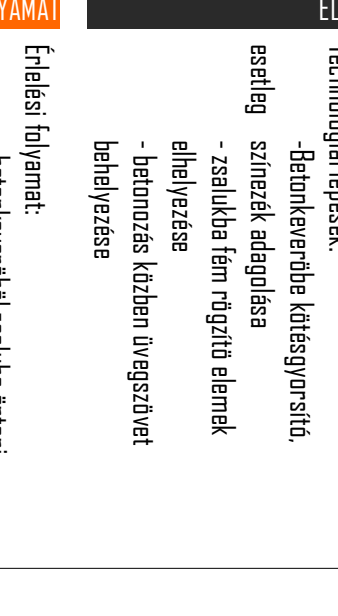
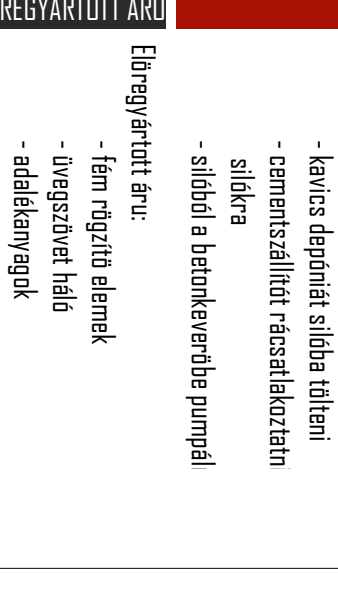
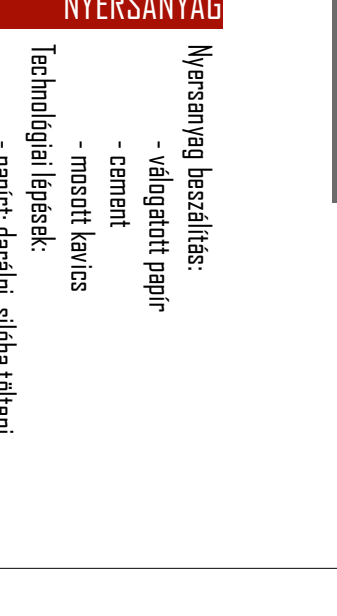
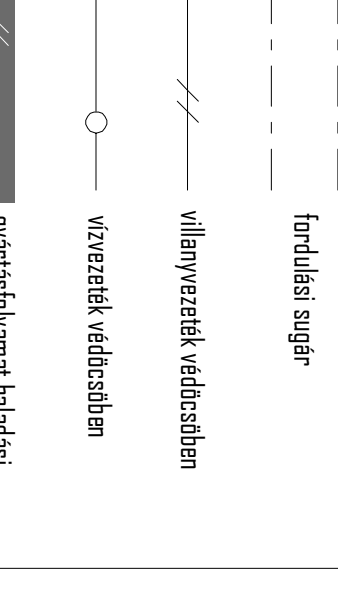
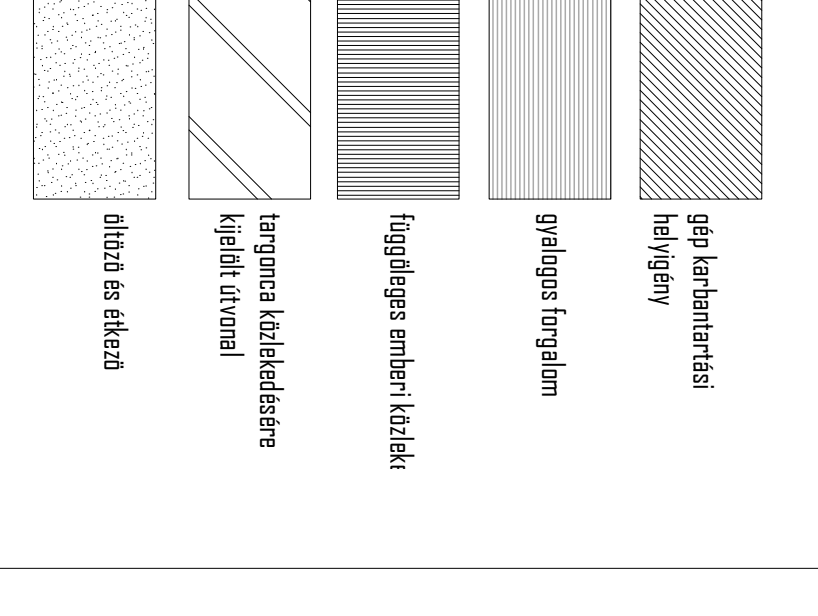
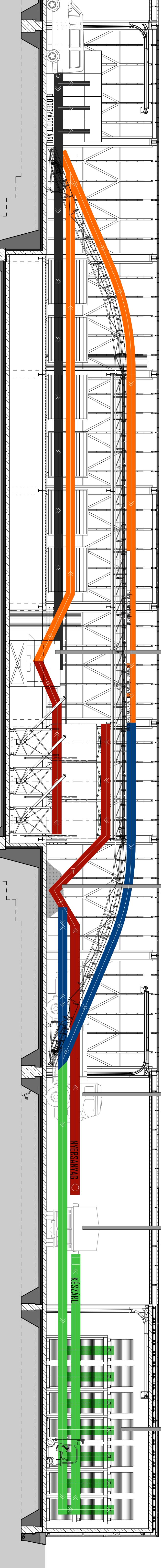
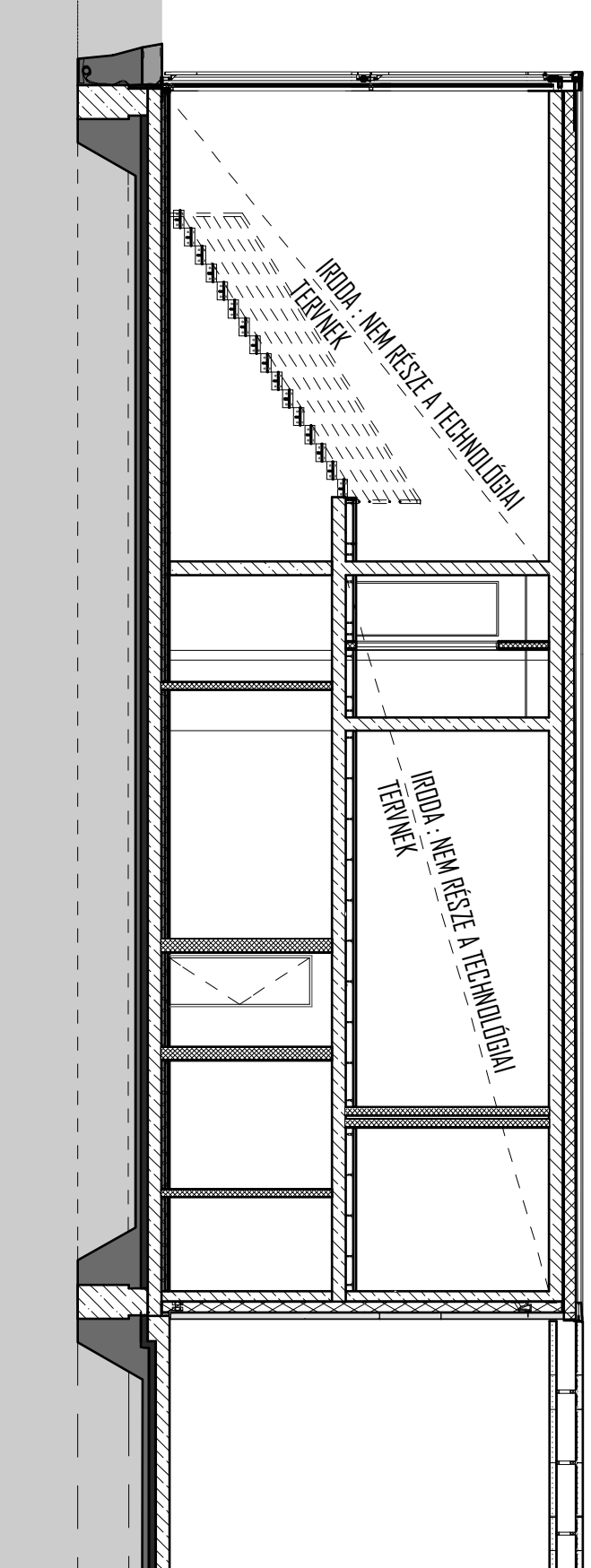
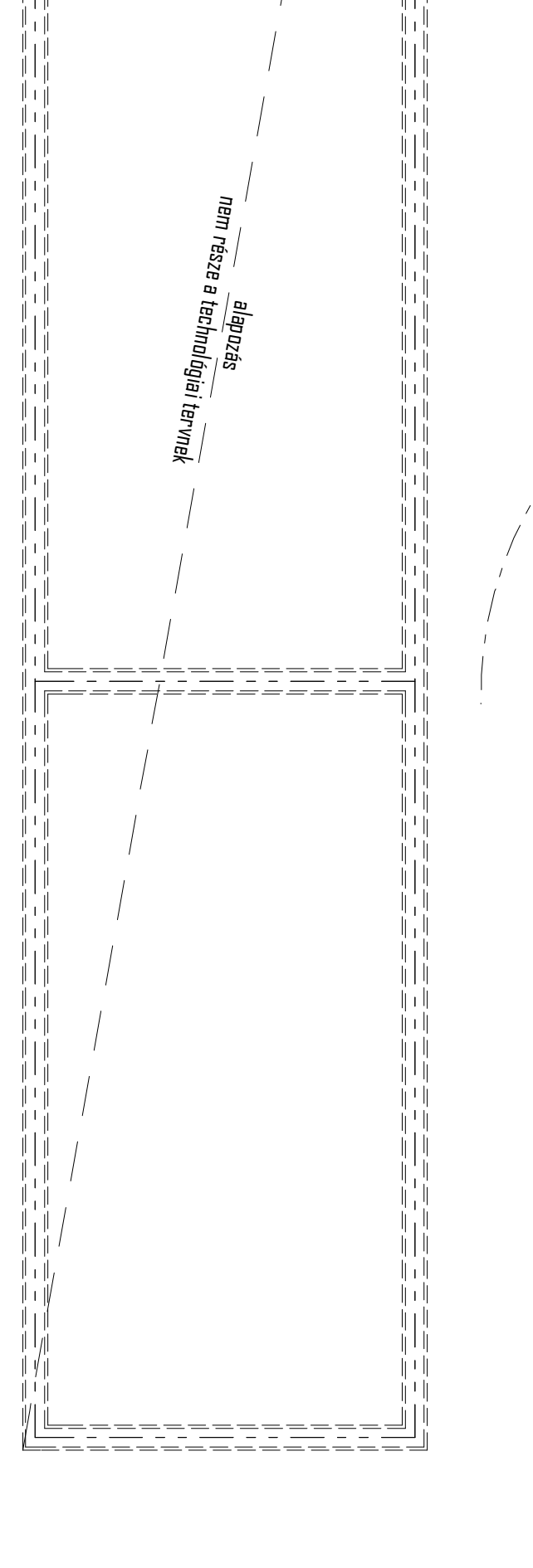
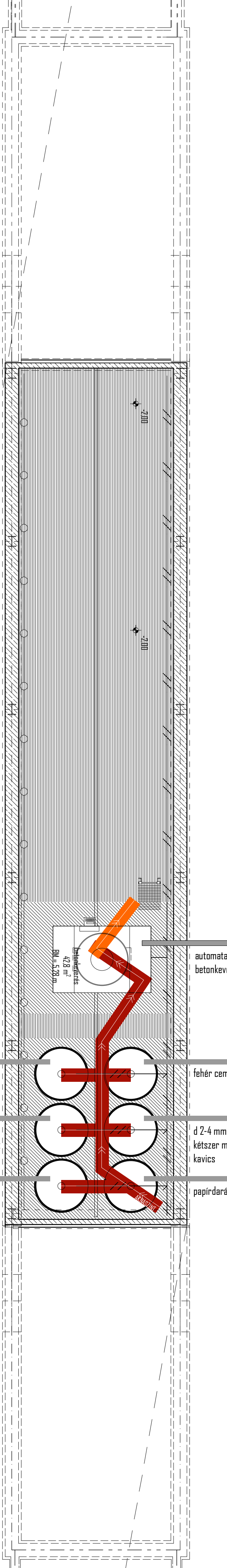
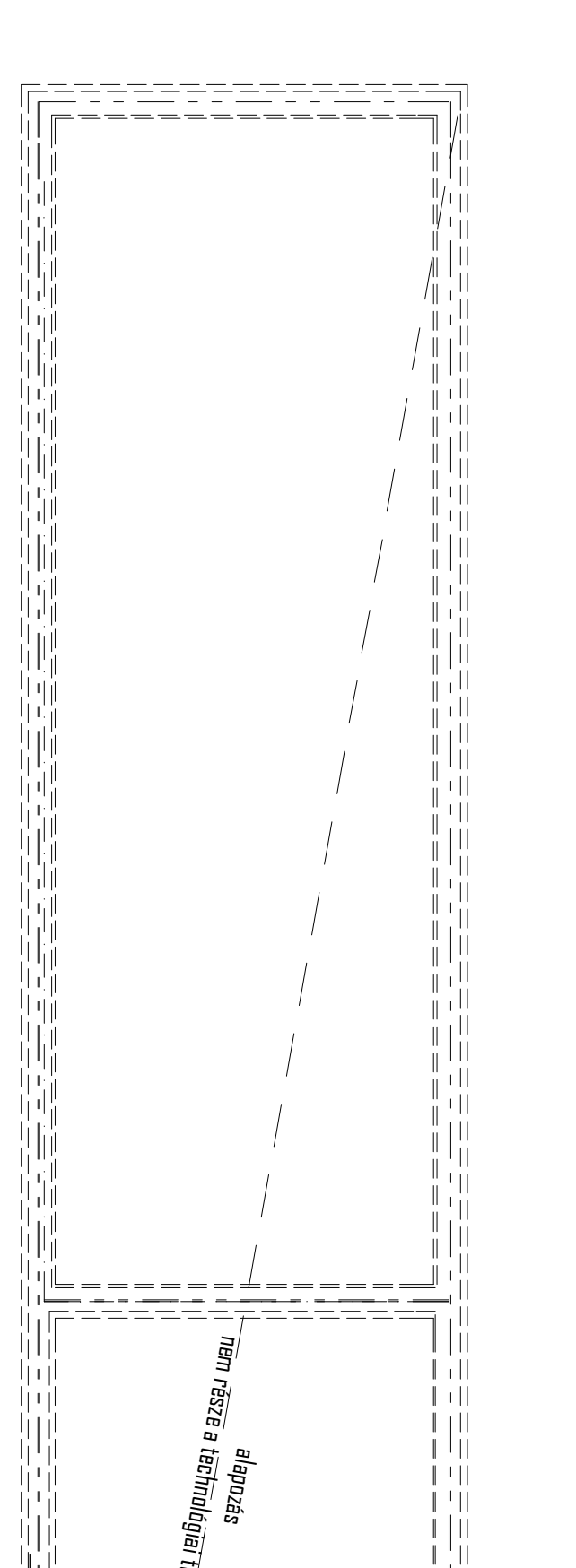
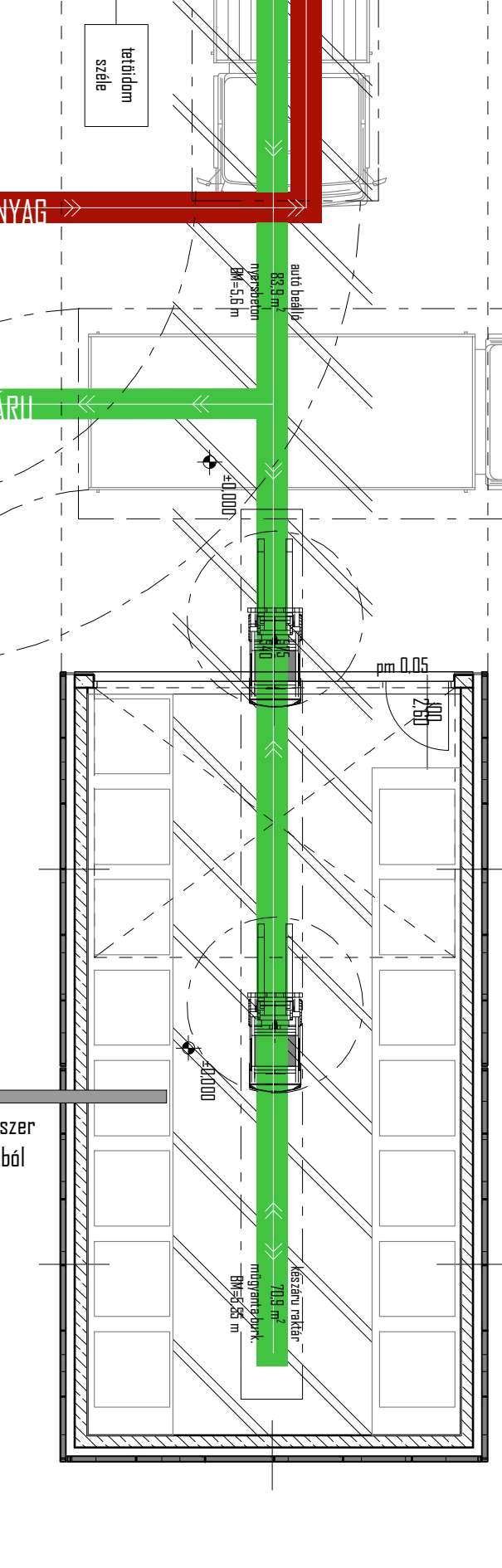
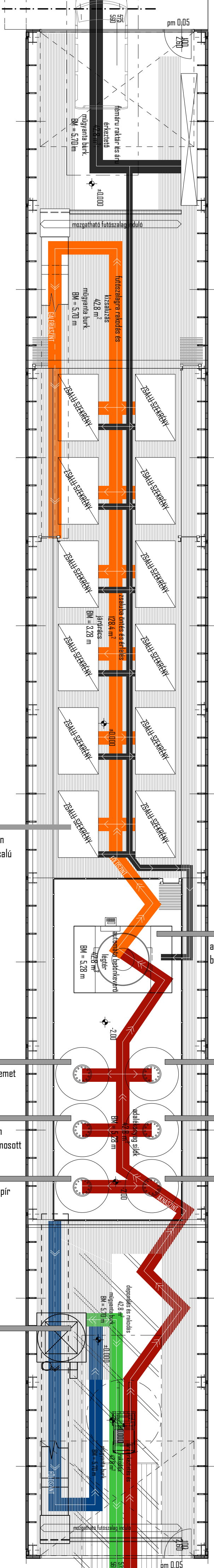
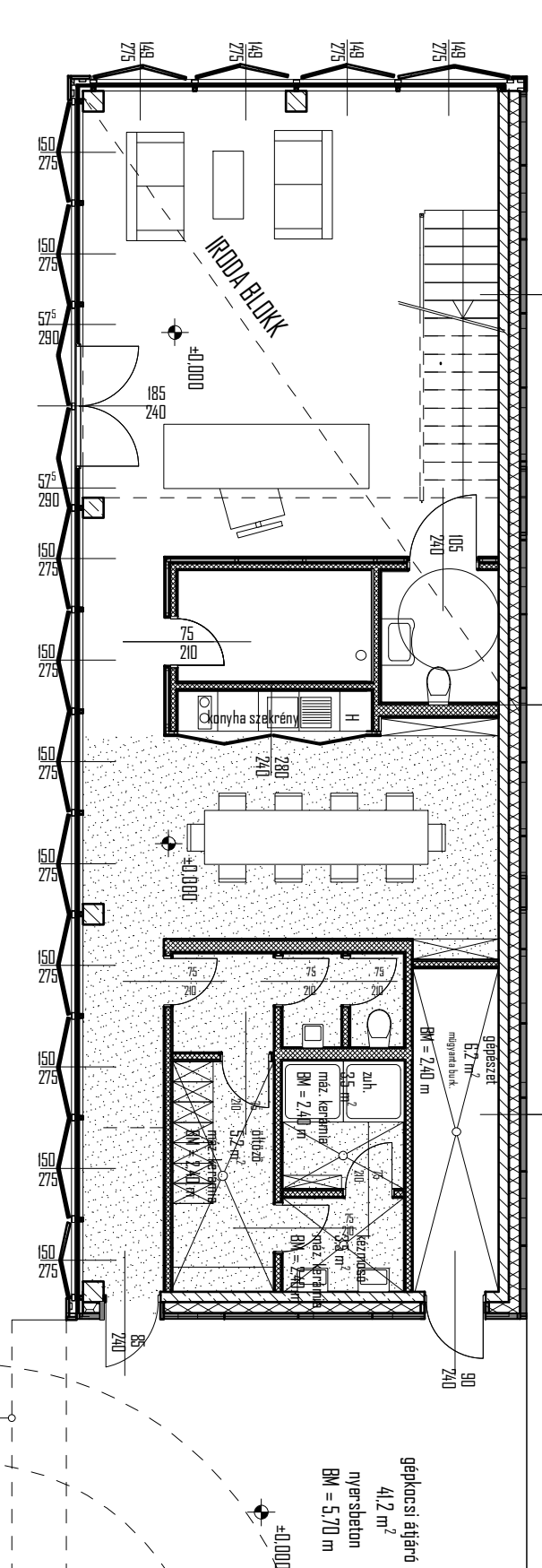
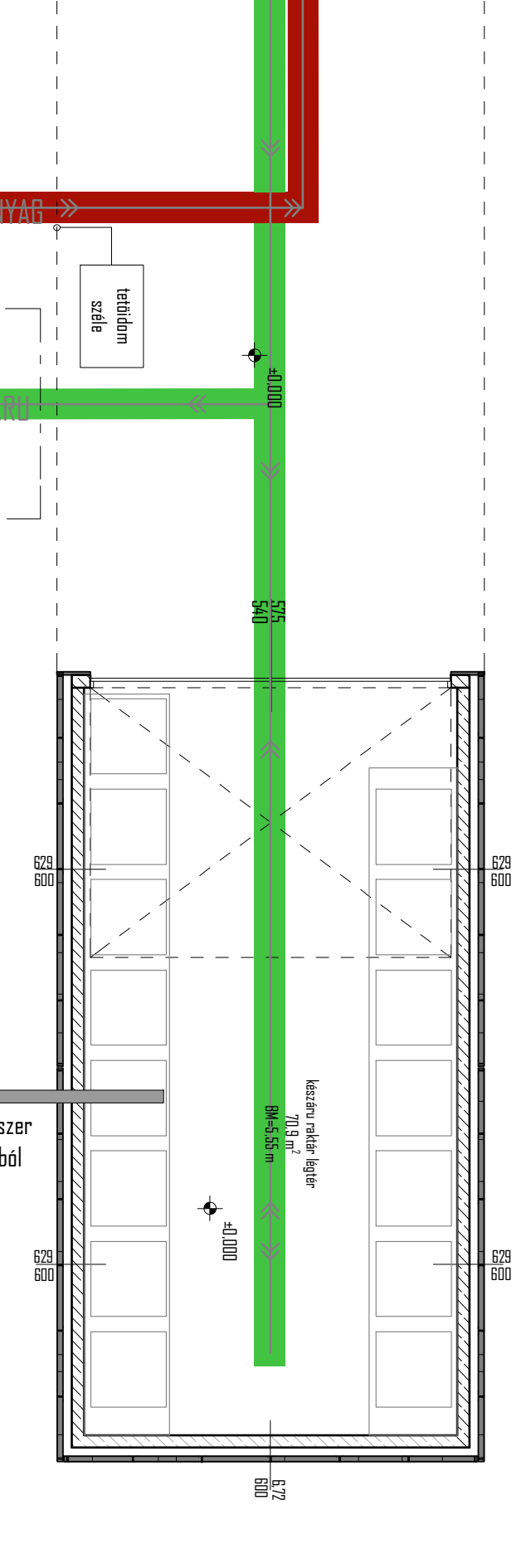
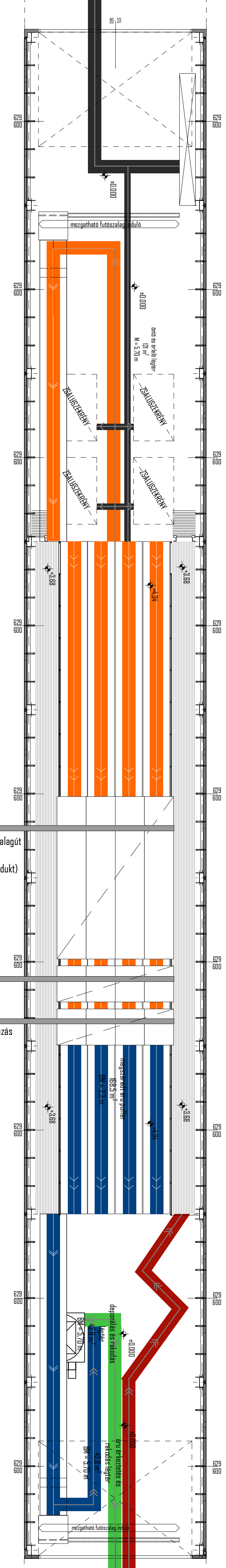
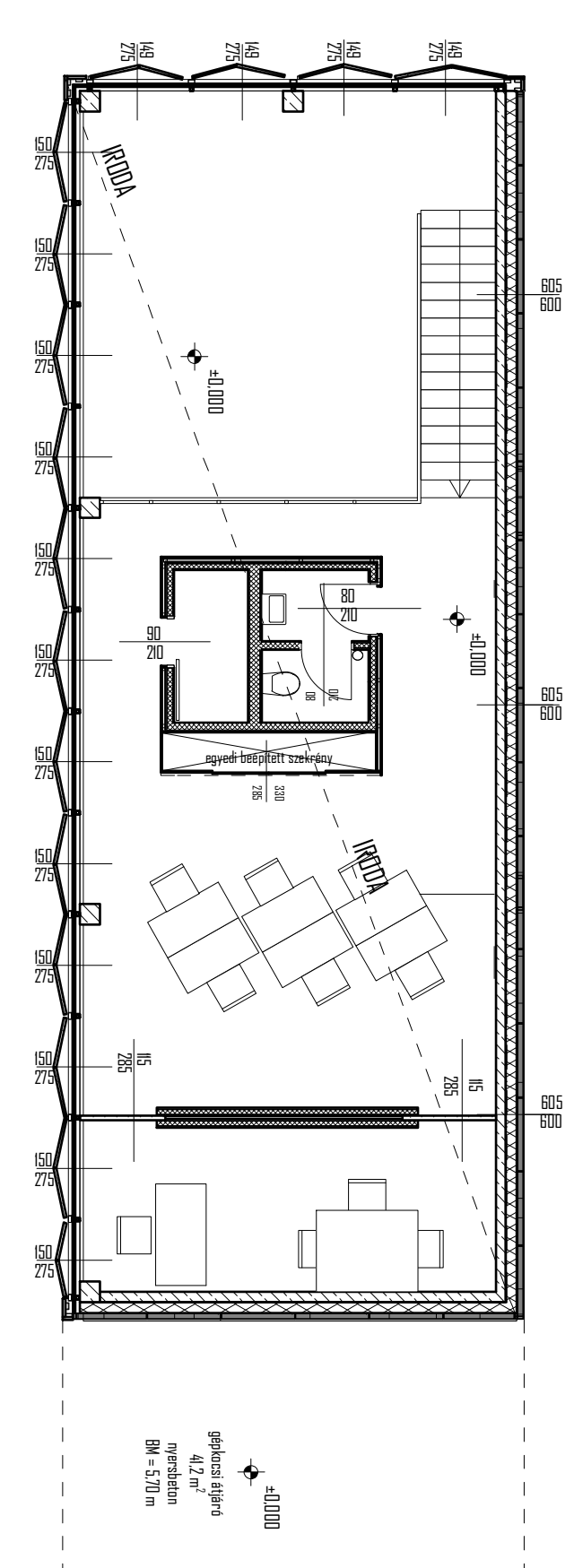
CS02

CS01

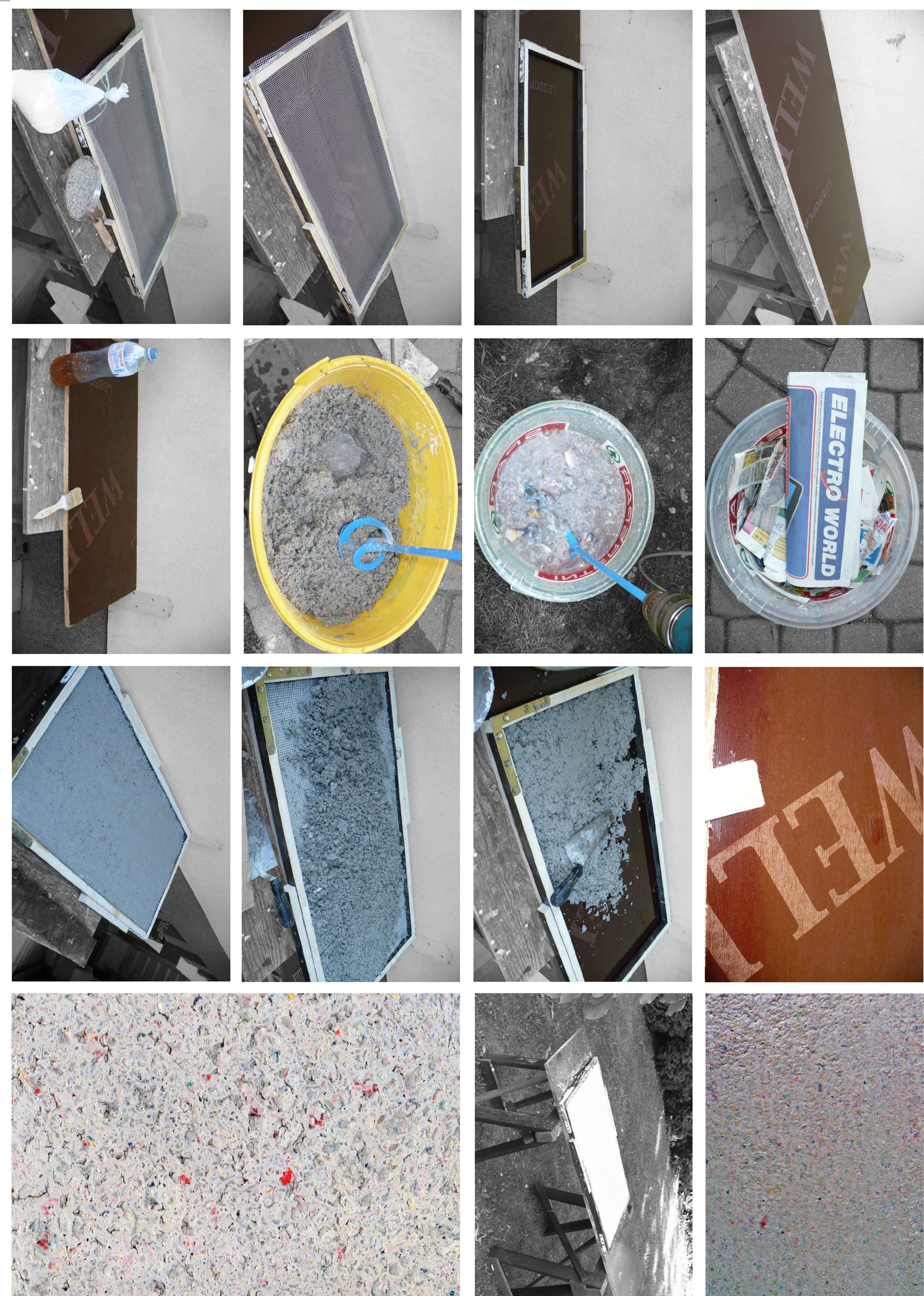
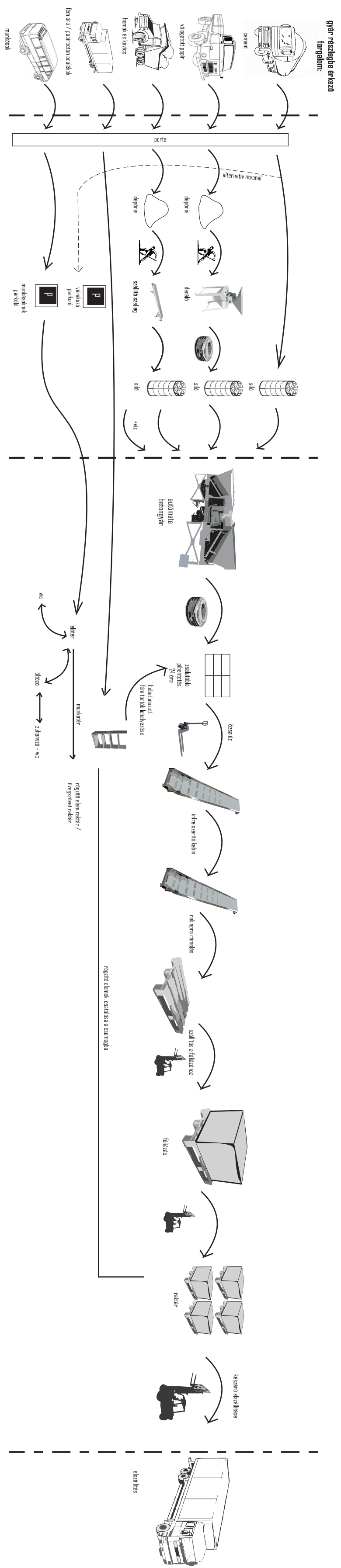




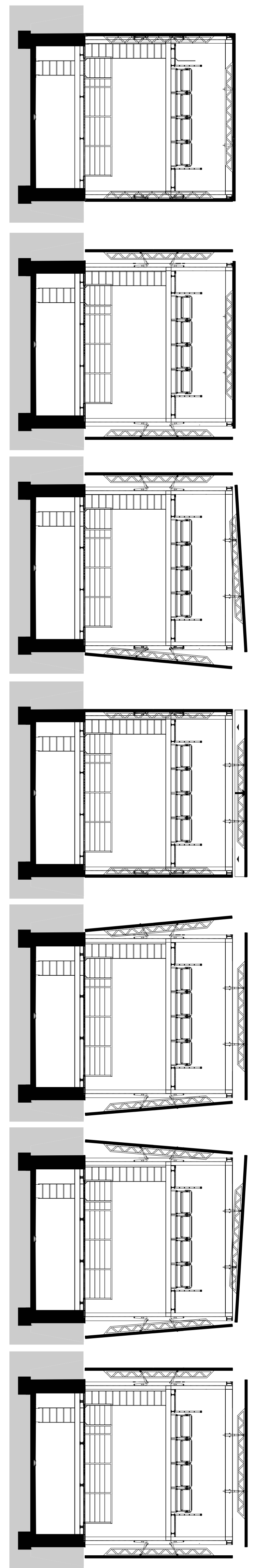
- párazáró fólia
- kettős állókarcolt fekete (RAL7016) TiZn Rheinzink attikafedés
- 50x100x5 mm-es rozsdamentes acél zárt szerelvény váz
- 2x 10 cm vtg. Rockwool hőszigetelés
- vb. koporsófüdém as: +5.60 fs: +5.80
- 50x40 mm-es menetes csúsztató sín
- Schüco FW50 SG függönyfal rendszer
- 50x100x5 mm-es rozsdamentes acél zárt szerelvény váz [nézet]
- d = 40 mm áttérés
- rozsdamentes L 160x160x10 mm diafragmával erősítve
- rozsdamentes L 40x40x10 mm
- zongorapánt 40x2000x2 mm Laczkó kft. rozsdamentes
- 30x30 cm-es vb. pillér
- teljesen kinyílt állapot
- 50x70x5 rozsd. zárt sz.
- L 30x30x5 mm-es rozsdamentes zárt szerelvény [nézet]
- homlokzatburkolat vezető elem
- teljesen zárt állapot
- menetközi állapot
- laminált parketta [nézet]
- d24-32 mosott folyami kavics [nézet]
- Schüco FW50 SG függönyfal rendszer
- Ø 2mm acélhuzal [nézet]
- 50x50x5 mm-es rozsdamentes acél korlát [nézet]
- beragasztott túske
- DEVCON Plastic Welder S-220 fém és beton ragasztó
- Roll-n art 329 szintartó konzol
- Roll-n art 333 függeszítő görgő
- d = 15 mm menetes fém orsó
- laminált parketta [nézet]
- Montál M 38/600/600. álpadló
- szintközi vb. fűdém (LI) [nézet]
- koszorú
- T 50x50x5 rozsdamentes zárt szerelvény
- Schüco FW50 SG függönyfal rendszer
- homlokzatburkolat vezető elem
- d = 40 mm áttérés
- rozsdamentes L 160x160x10 mm diafragmával erősítve
- d24-32 mosott folyami kavics
- 120g/m² geotextília
- külékavics
- szerelőbeton
- külékavics
- 120g/m² geotextília
- vasbeton alaptest
- termett talaj
- Isotech draincső d = 100 mm
- előregyártott beton vápa elem



DIPLOMA 2010
PÁP-BETON GYÁR
SZAKÁCS GERGŐ
TECHNODIAGRAM
M=1:100



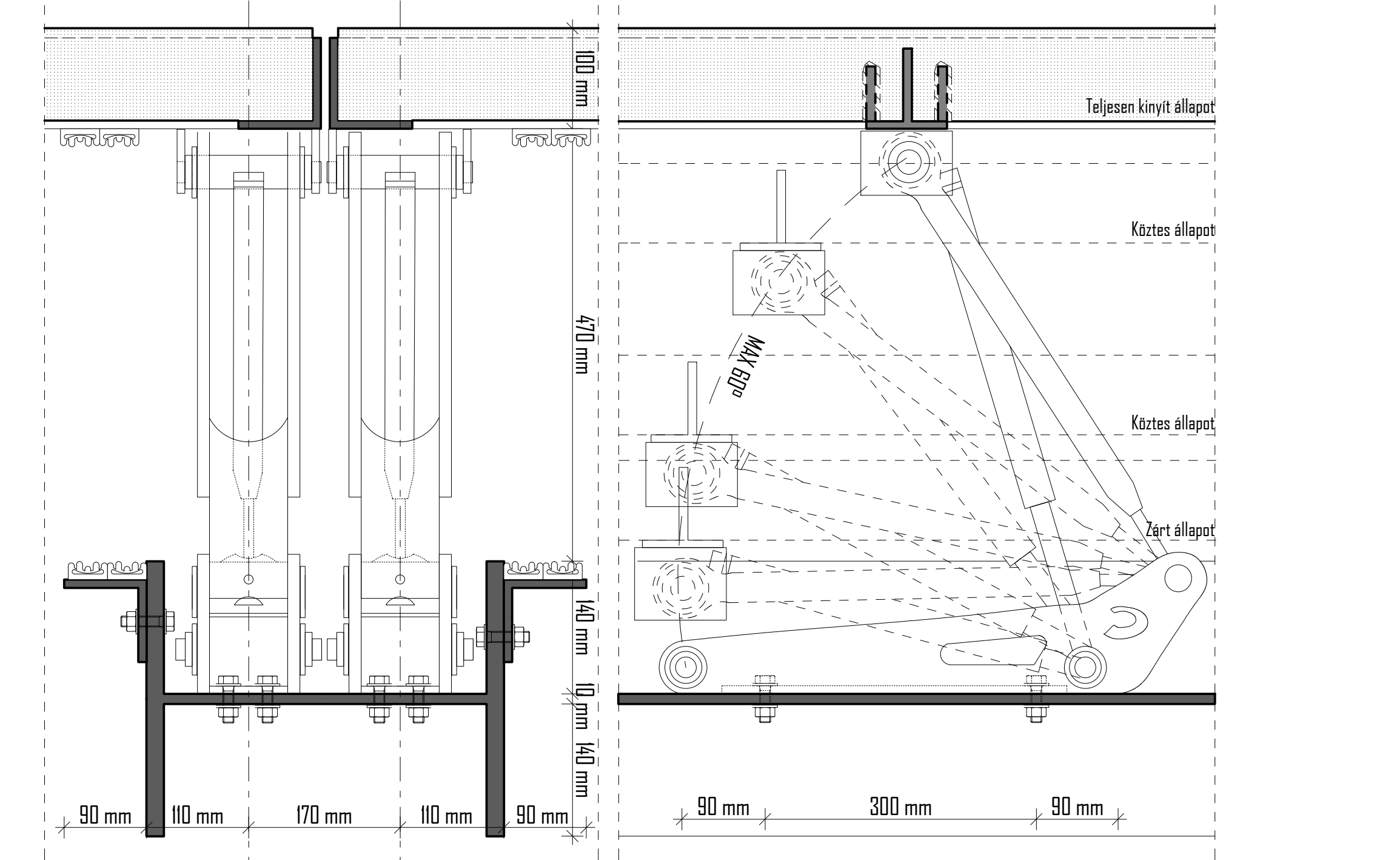
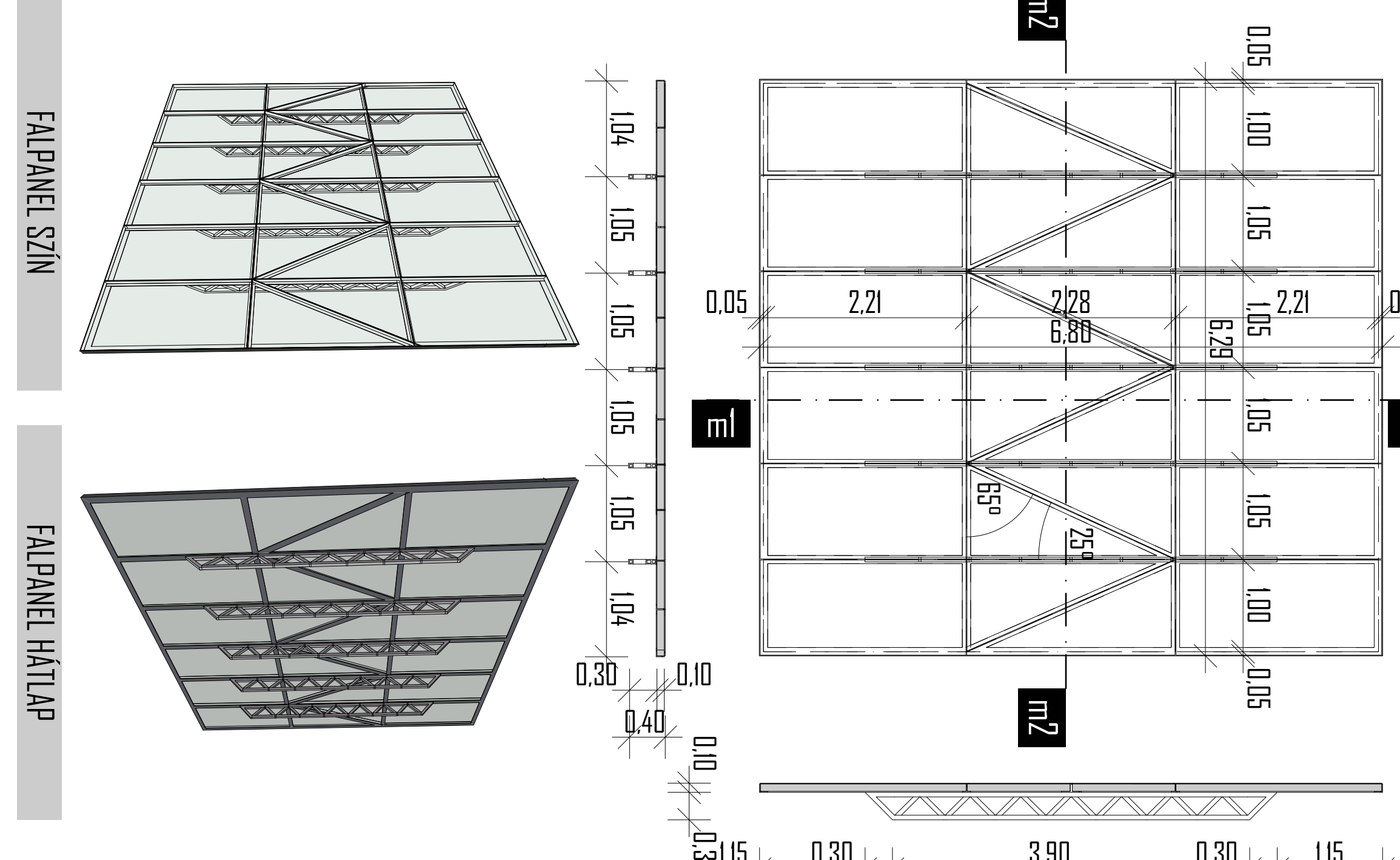
GYÁRTÁSTECHNOLÓGIA OTTHON ÉS ÜZEMILEG



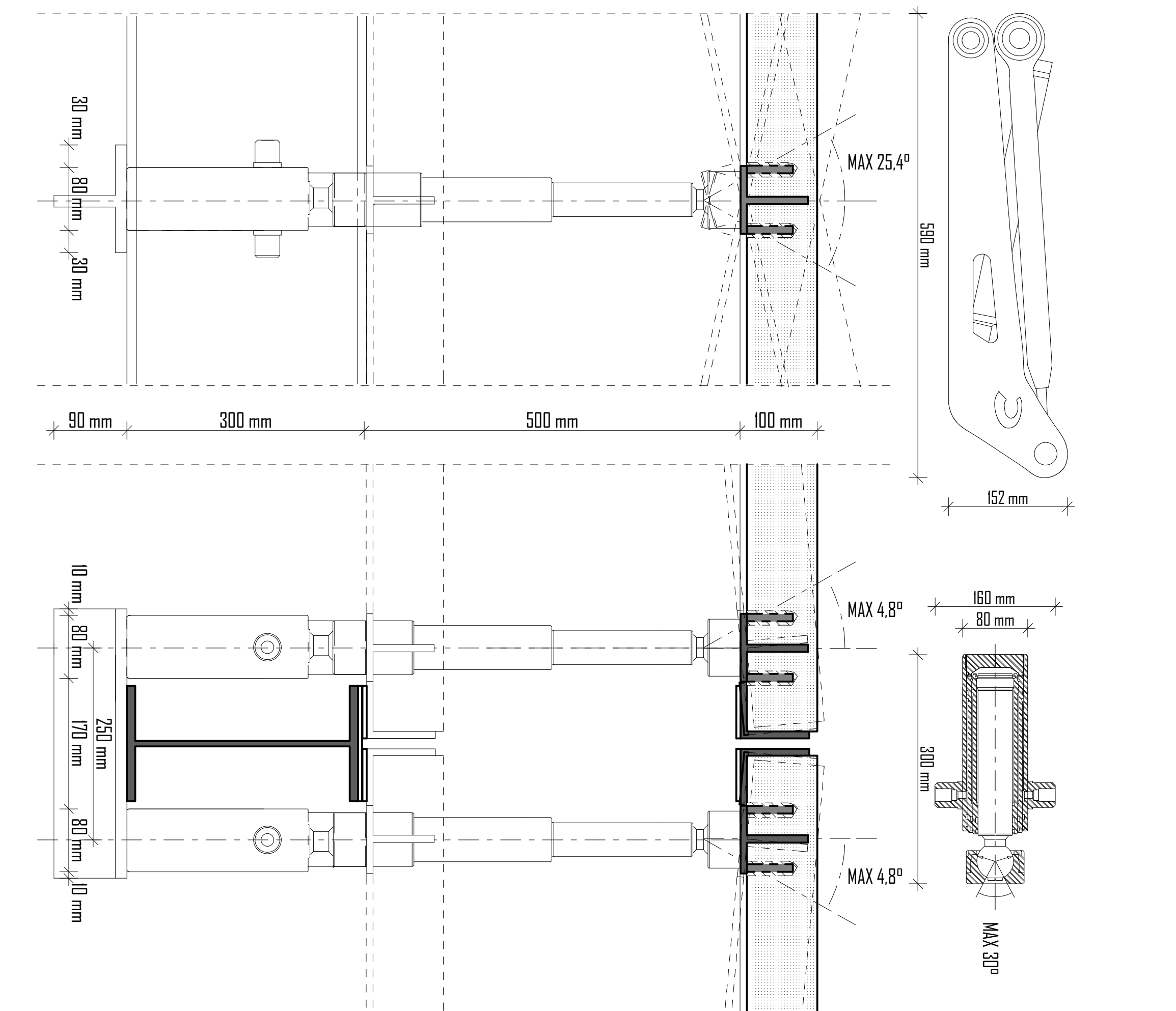
A GYÁRTÓESZKÖZNEK MOZGÓ HOMLOKZATBÜKKÖLŐTÁNK NYITÁSI LEHETŐSÉGEI

GYÁRTÓESZKÖZNEK MOZGATHATÓ FALPANEL

GYÁRTÓESZKÖZNEK HOMLOKZATBÜKKÖLŐTÁNK MOZGATÓ HIDRAULIKA M = 1:15



chapel, compass t2 hidraulikus emelő: nyitási folyamat



chapel, arkiel 294R hidraulikus henger nyitott és zárt állapot