

Tervezők: Karácsony Tamás, Janesch Péter, Boór András, Kern Orsolya, Zombor Gábor, Sugár Péter, Majer Brigitta
Dátum: 2002-2010
Forma: nyilvános tervpályázat

2002 városközpont rendezése, tanulmányterv:

A terv alapvetően egy városfejlesztési szempontból stratégiai jelentőségű döntés előkészítésére szolgál. Bár a terv egy konkrét intézményfejlesztésre ad konkrét javaslatot, ugyanakkor meghatározza egy városi léptékű beépítés hosszú távú építészeti kereteit és intenzitásának maximált határait.

A belvárosi területnek sajátos báját és identitását az adja, hogy organikus történeti fejlődés eredményeképpen jött létre. Az elmúlt időszak intézményfejlesztéseiből talán éppen ez a kisvárosi lépték hiányzott.

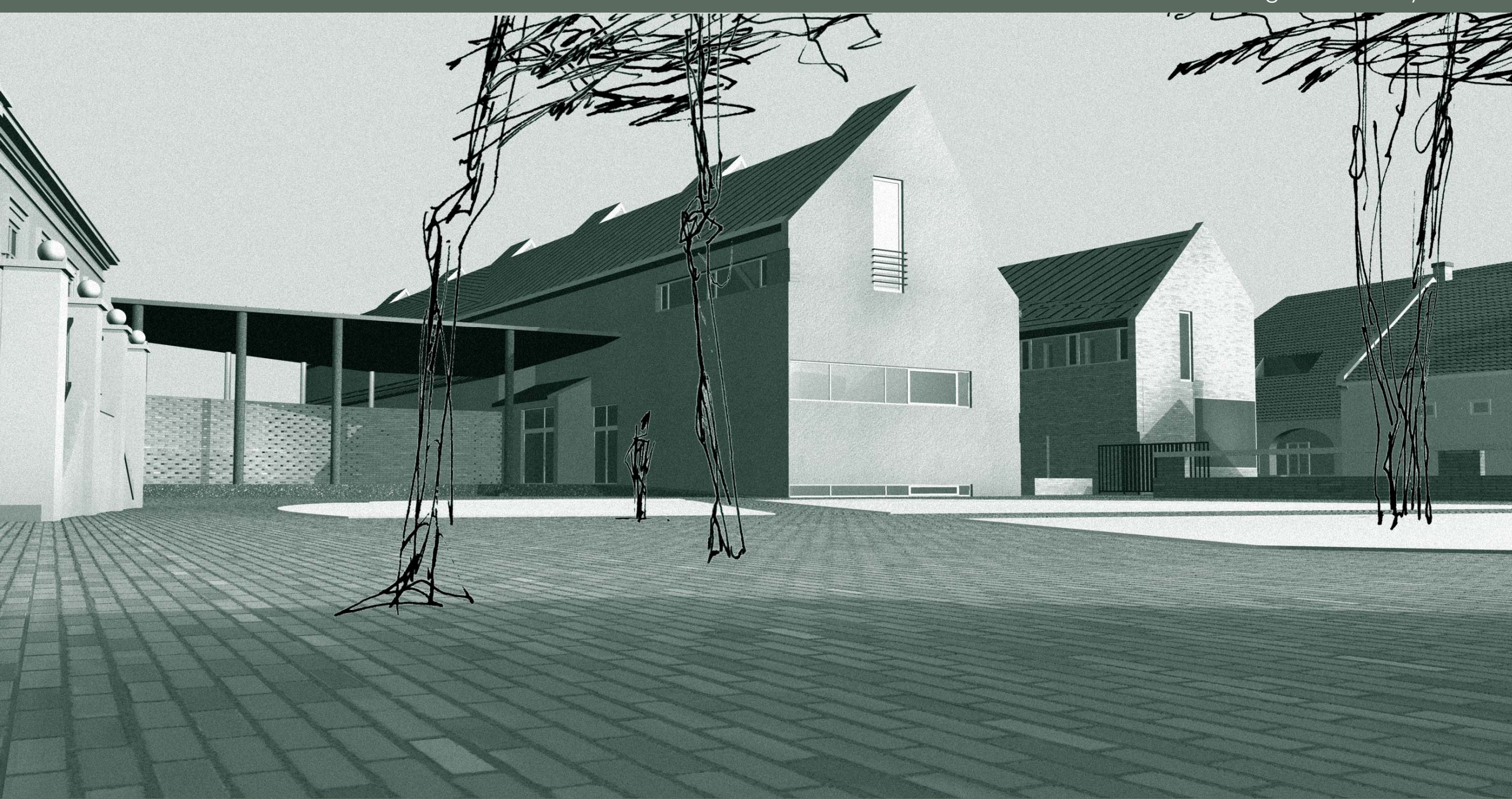
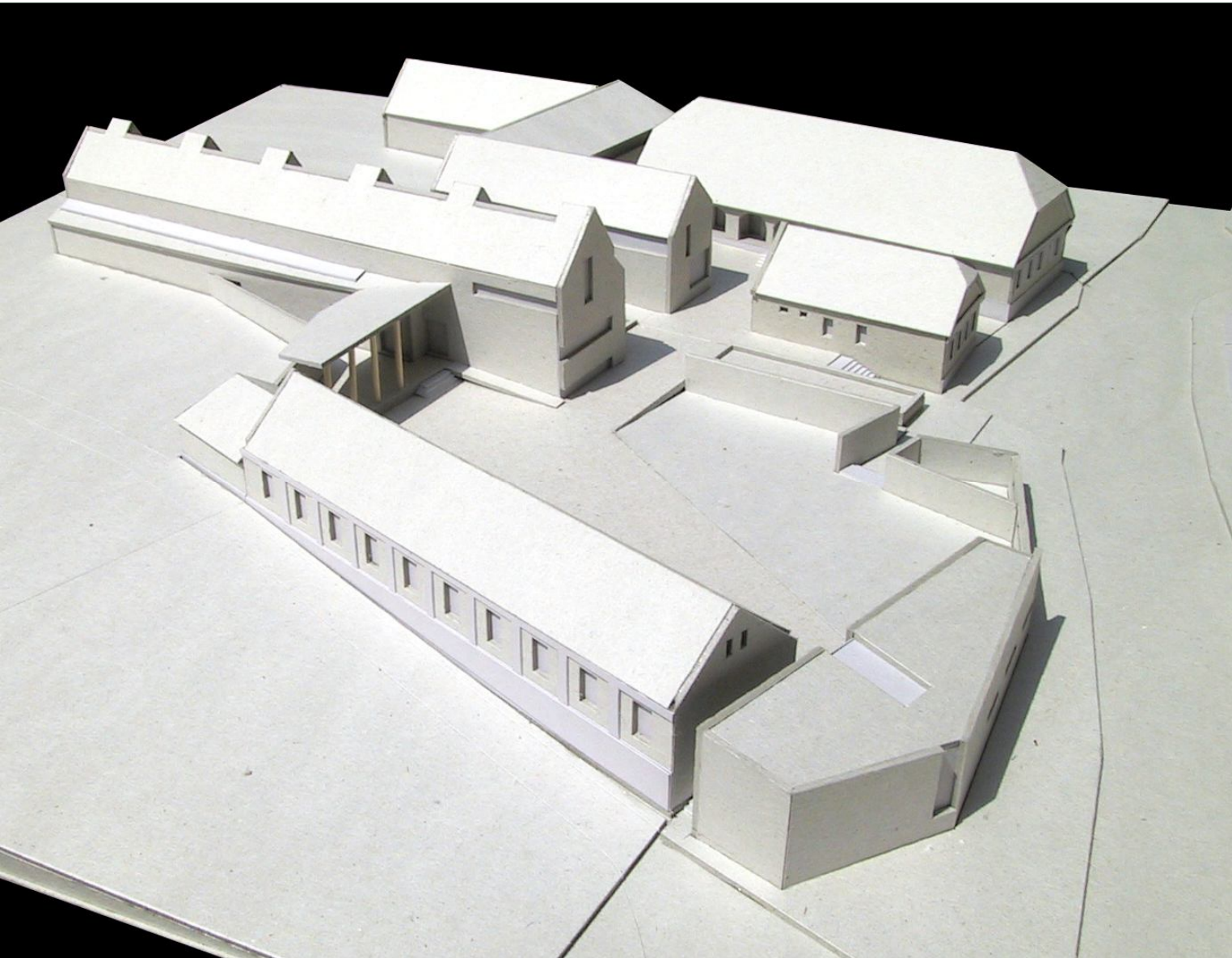
A Belváros beépítési sajátossága, hogy a dombok felől a Duna, illetve a vele párhuzamos fő utca (a Deák Ferenc utca) és a vízfolyások irányát követő utcák (Petőfi utca, Kossuth utca, Kálvária utca) közé ékelődik az a szigetszerű tömb, aminek az „iskola-sziget”, a „templom-sziget”, illetve a „múzeum-sziget” is része. A találkozási pontoknál képződnek a fontos teresedések, a Szentháromság tér és a Szent István tér.

A „szigetnek” a fő utcán túli nyúlványa a mind méreteit mind architektúráját tekintve magában is szigetszerűen álló Erzsébet Szálló épülete. A nagy múltú régi épületek a Dunára merőlegesen, szabadon állóan jelennek meg a fő utcán díszes oromzataikkal, illetve a fő utcára merőlegesen beforduló főhomlokzataikkal és főbejárataikkal. Ezzel sajátos beépítési-építészeti vonulatot és karaktert képviselnek a belvárosi szövetben. Ezt a jellegzetességet folytatja és erősíti a Bezerédj iskola néhány éve épült új szárnya és ennek a karaktererősítő folyamatnak a további lépéseit lennének a múzeum-sziget új épületei is.

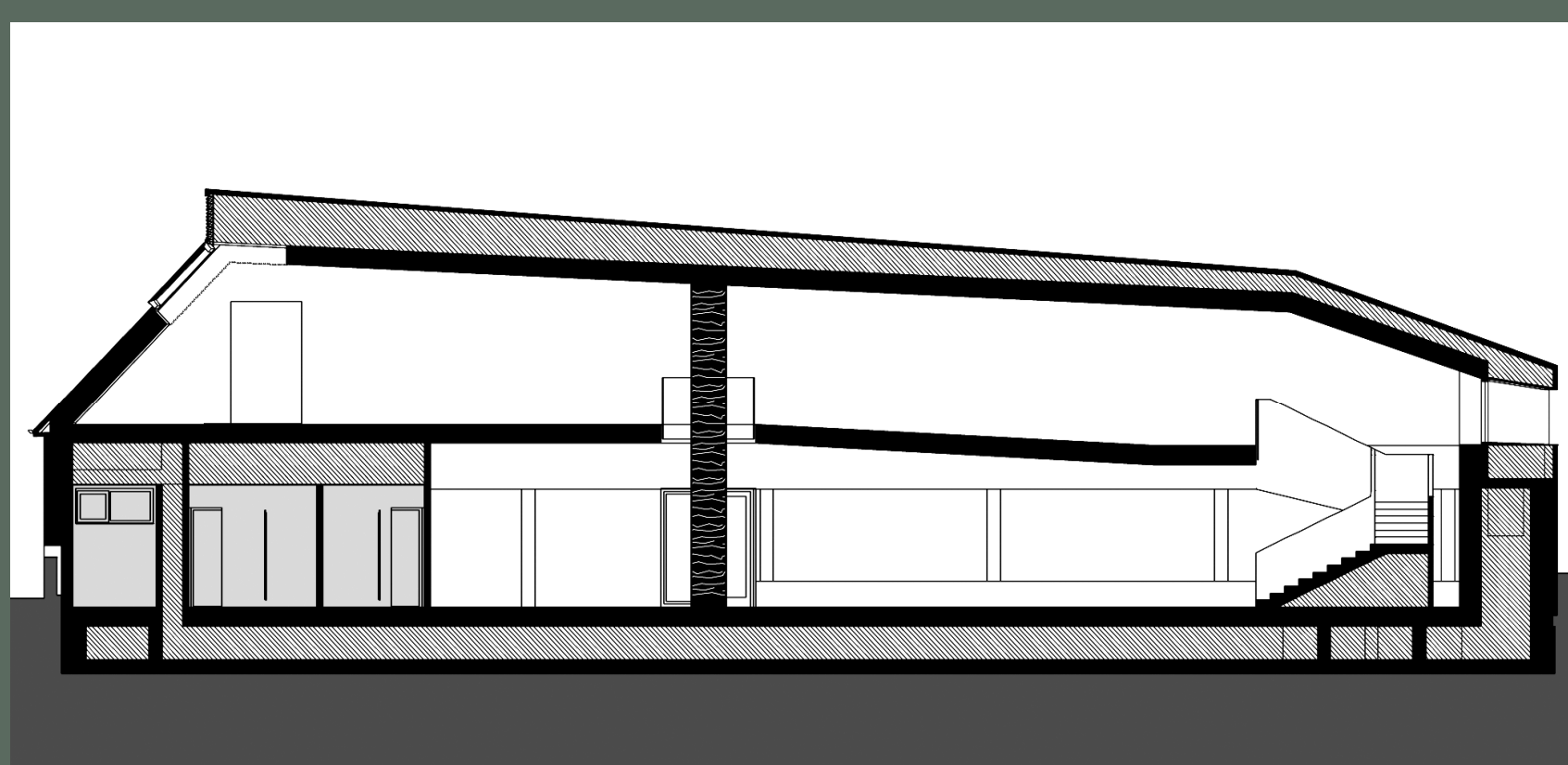
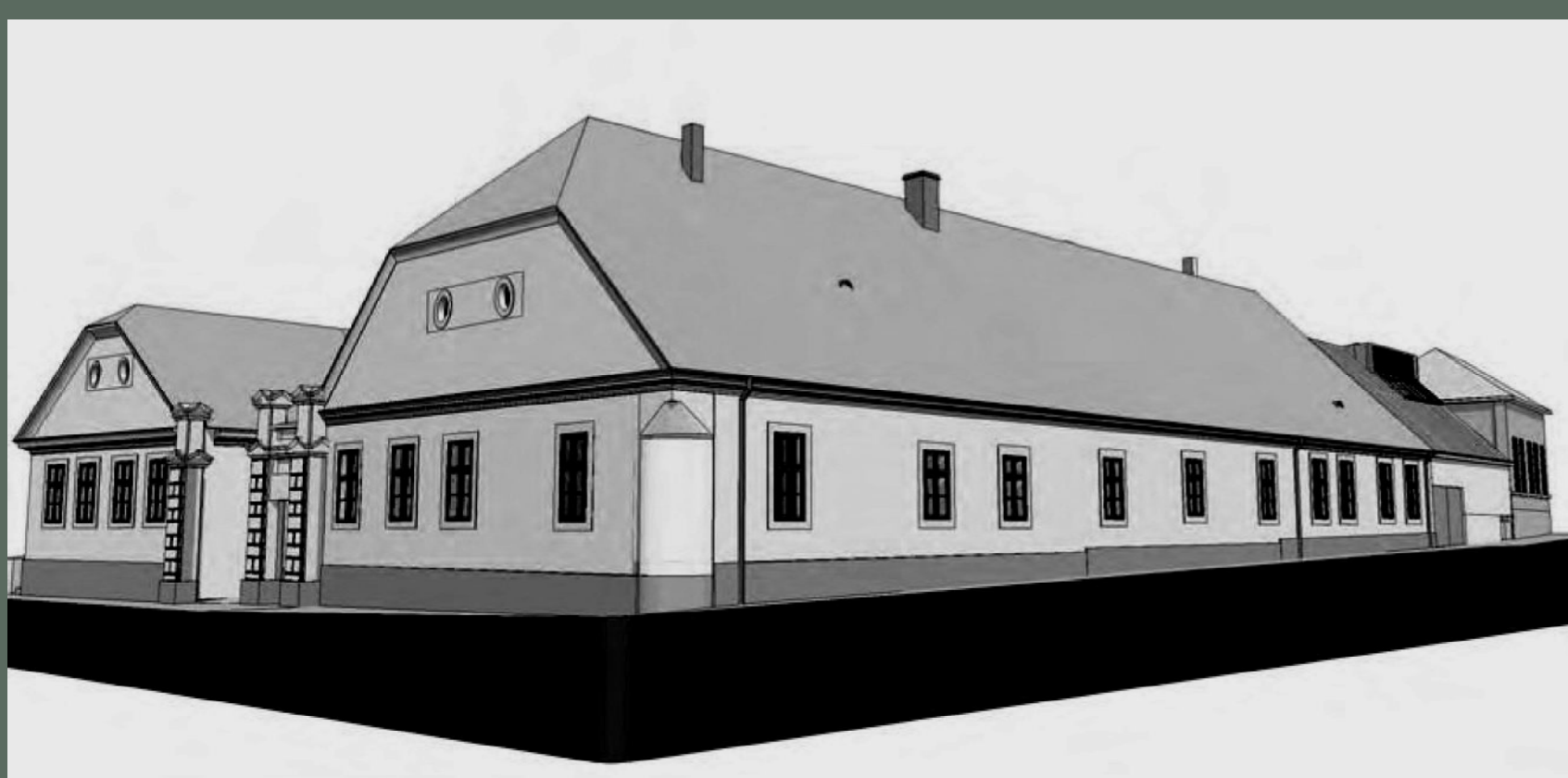
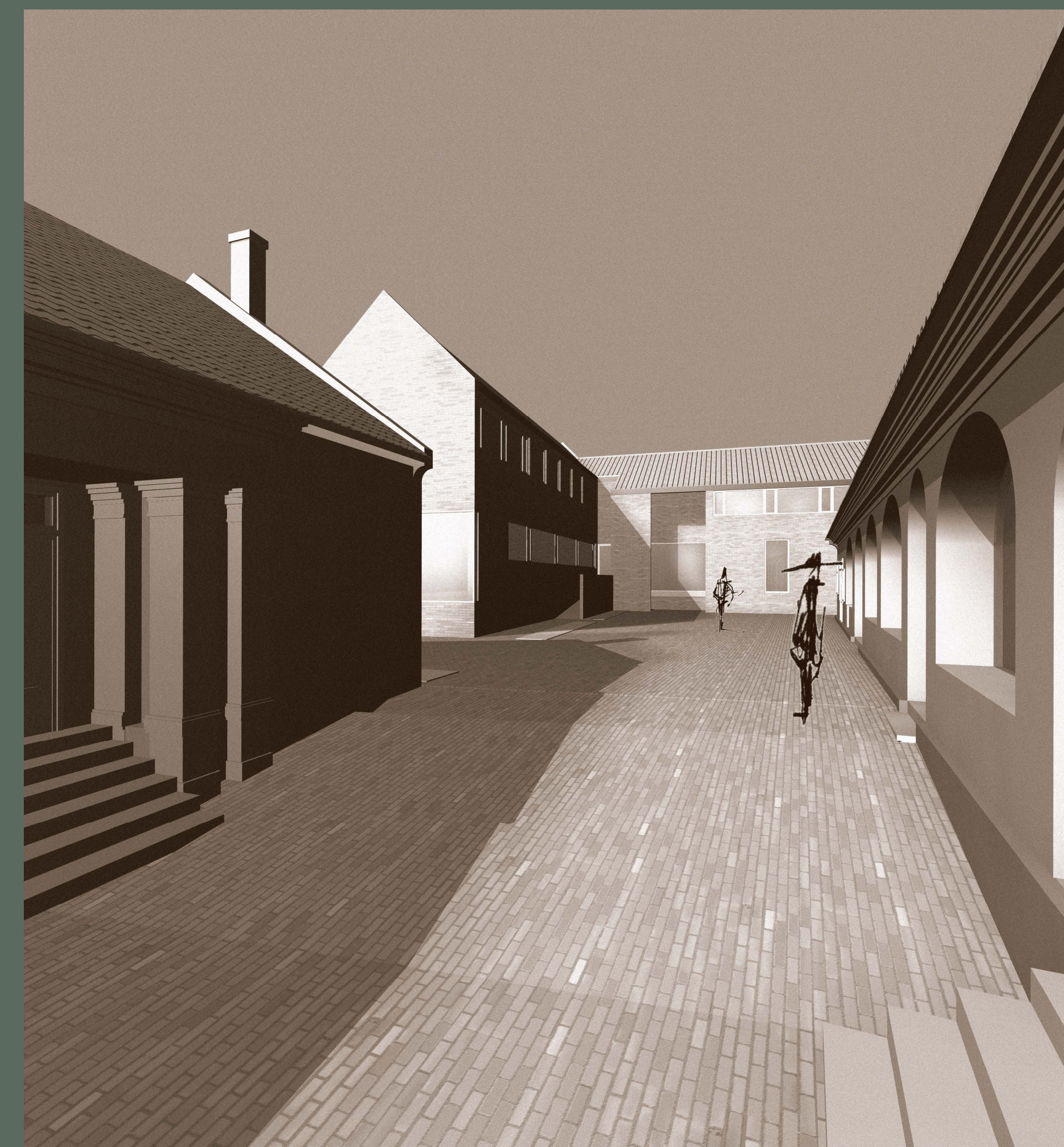
Karácsony Tamás

2010 klíma múzeum:

Karácsony Tamás és munkatársai megbízást kaptak a Deák-Ház klíma múzeumkénti kialakítására. A 2002 pályázati anyagból kiindulva, aktuális igényekre és a kialakult belvárosi helyzetre reagálva készülnek a múzeum tervei.



Múzeum-sziget tanulmányterv 2002



klíma múzeum terve 2010