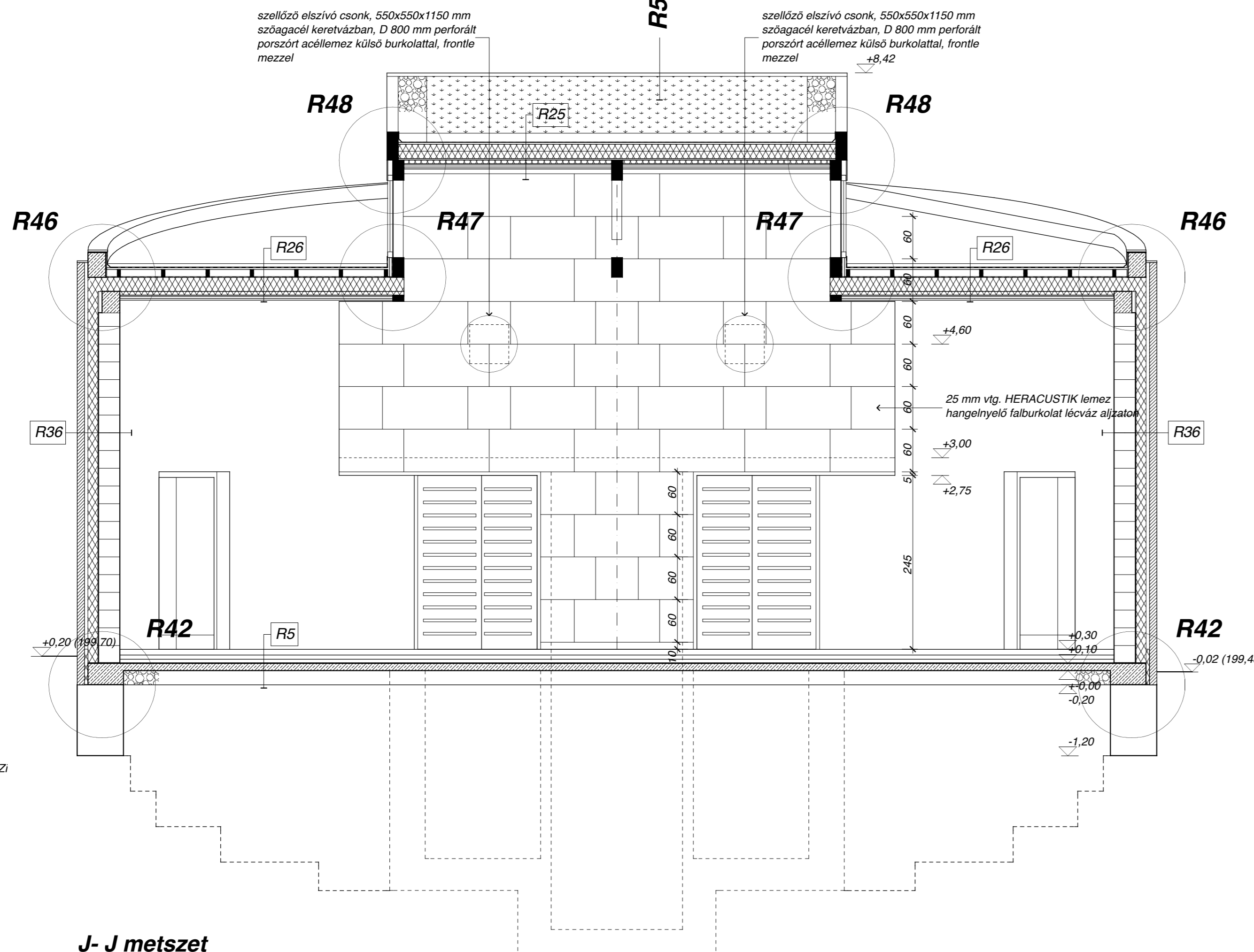
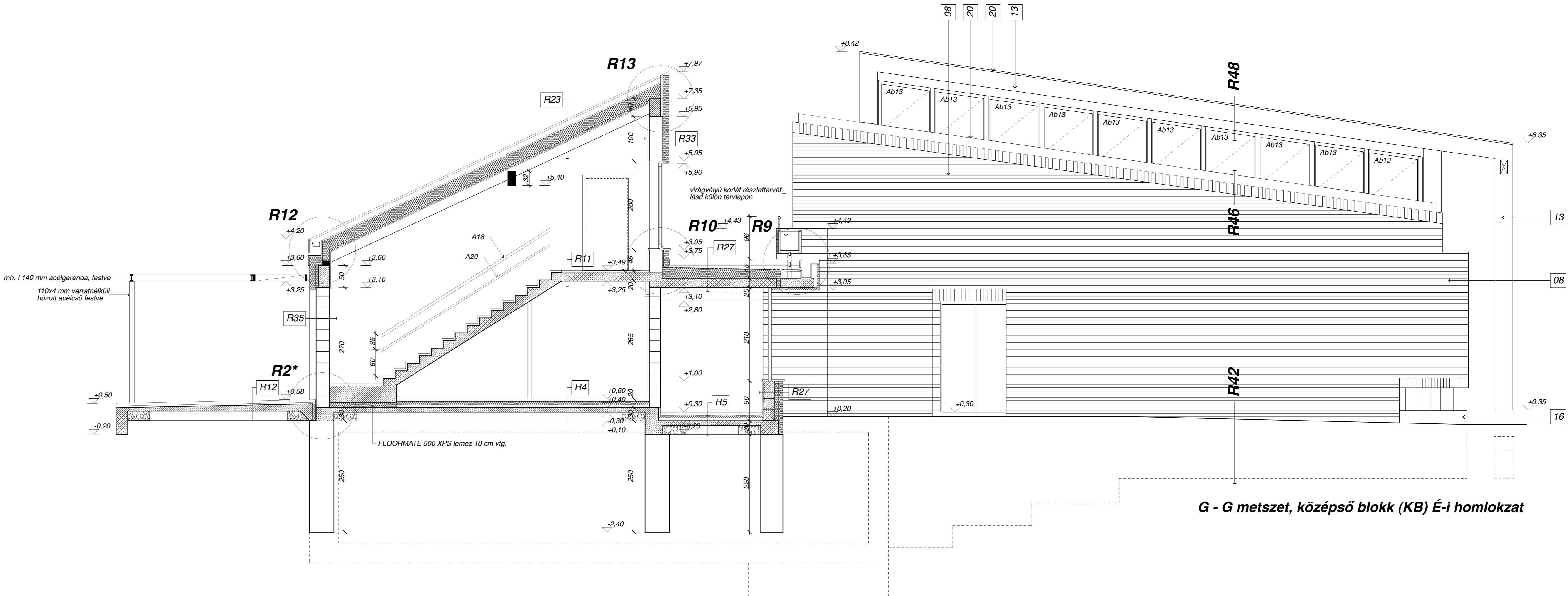


HOMLOKZATI ANYAGOK, SZERKEZETEK MEGNEVEZÉSE

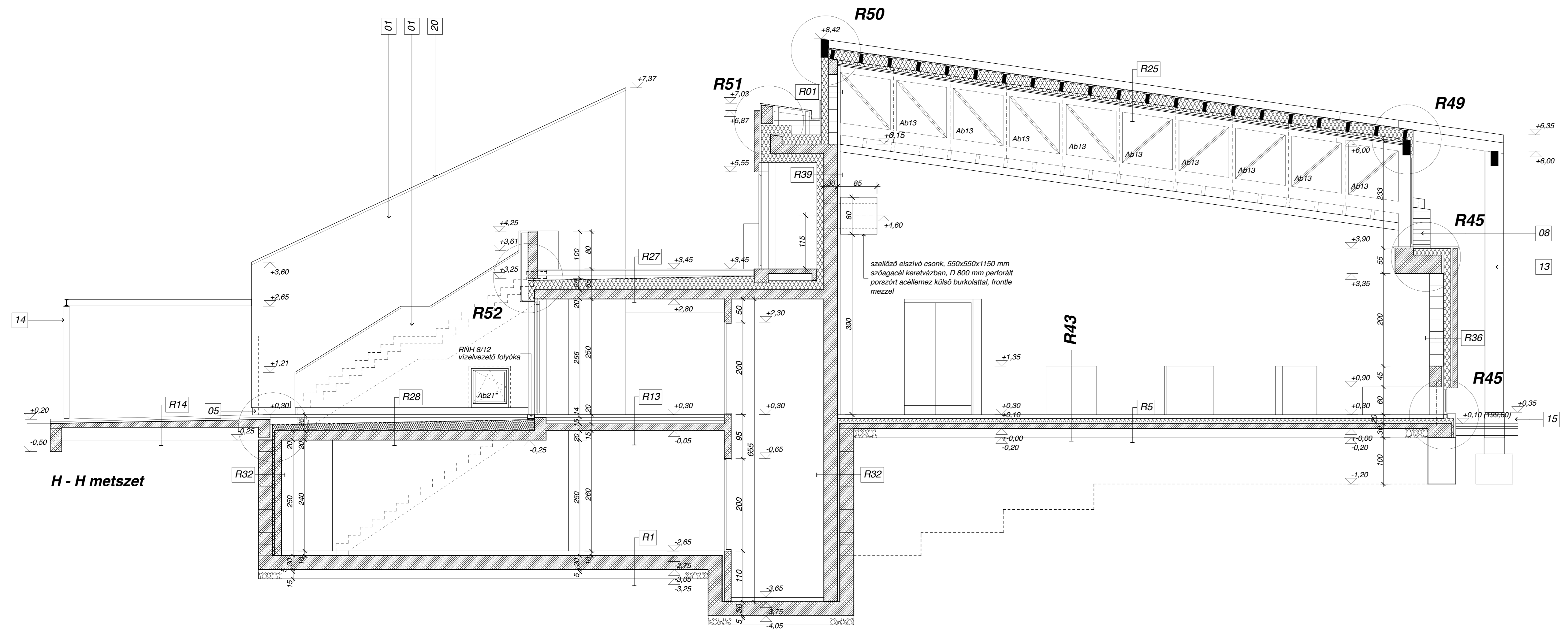
- 01 - táblas hőszigetelő vakolatrendszer - 14 cm vtg. EPS (100 kPa) lemez hőszigetelés, szilikát vakolat, dörzsölt, 3 mm, törtfőhéj szinkód: (CAPAROL 3D szinkártyán)
- 02 - táblas hőszigetelő vakolatrendszer - 14 cm vtg. EPS (100 kPa) lemez hőszigetelés, szilikon vakolat, dörzsölt, 2 mm, törtfőhéj szinkód: (CAPAROL 3D szinkártyán)
- 03 - táblas hőszigetelő vakolatrendszer - 10 cm vtg. EPS (100 kPa) lemez hőszigetelés, szilikát vakolat, dörzsölt, 2 mm, törtfőhéj szinkód: (CAPAROL 3D szinkártyán)
- 04 - táblas hőszigetelő vakolatrendszer - 5 cm vtg. EPS (100 kPa) lemez hőszigetelés, szilikát vakolat, dörzsölt, 2 mm, törtfőhéj szinkód: (CAPAROL 3D szinkártyán)
- 05 - táblas hőszigetelő vakolatrendszer - 12 cm vtg. XPS (200 kPa) lemez hőszigetelés, lábazat vakolat, 2 mm, világos szürke szinkód:
- 06 - táblas pinofal hőszigetelés egyben talajnedvesség elleni szigetelés védelem 10 cm vtg. XPS lemez (200 kPa)
- 07 - táblas alapvető hőszigetelés 5 cm vtg. XPS lemez (200 kPa)
- 08 - falazott légfa homlokzatburkolat hátsó készlettel, tele fugázással - 215x63x102 mm méretű homlokzatburkoló légfa, koracél pálca bekötéssel a hátfalszerkezetbe légfa típus: NELLESEN VilainonOrjé
- 09 - nagyfalás faburkolat hátsó készlettel (légréteg vtg. 4 cm), nyílt hőszigeteléssel, 14(8+6) cm vtg. ásványi szál, alakartó lemez hőszigeteléssel, kétirányú nehezen éghető lécváz aljazat, csavarozott (látszó) rögzítéssel FINNFÖREST Douglas fenyő 5 rfg-ú, keflít réteggel lemez, színázúr festve, szinkód:
- 10 - nagyfalás faburkolat, nyílt hőszigeteléssel, 12 cm vtg. ásványi szál, alakartó lemez hőszigeteléssel, kétirányú nehezen éghető lécváz aljazat, csavarozott (látszó) rögzítéssel, FINNFÖREST Douglas fenyő 5 rfg-ú, keflít réteggel lemez, színázúr festve, szinkód:
- 11 - nagyfalás faburkolat virágvály melvédő, acél vázszerkezet, csavarozott (látszó) rögzítéssel FINNFÖREST Douglas fenyő 5 rfg-ú keflít réteggel lemez, színázúr festve, szinkód: aótt gesztenye
- 12 - anykoló előtét - táshagyanyított acél tartószerkezet, 16 mm vtg. BETONYP lemez memyezeltburkolat, nyílt hőszigeteléssel, szilikát homlokzatfestéssel, 25 mm vtg. OSB 3 lemez aljazat állókorcott 0.7 mm vtg. titánzink fémez fedéssel (VM ZINK QUARTZ Zink) szinkód: világos szürke
- 13 - r. fa ácszerkezet színázúr festve szinkód: aótt gesztenye
- 14 - falamelés ármékoló rendszer acél tartószerkezte festve (rozsdavédő alap, 2 rfg fedő 1 rfg. helymennyi zomanc) szinkód: RAL 5002 saphir kék helymennyi
- 15 - helyszíni műkö osztoppacs körbebetonozás
- 16 - ablakpárkány - helyszíni műkö fényezett felületképzéssel
- 17 - ablakpárkány - porszóró alumínium lemez
- 18 - vízor lemez burkolatváltásnál - porszóró alumínium lemez
- 19 - állókorcott felületképzés - 0.7 mm vtg. titánzink lemez (VM ZINK QUARTZ Zink)
- 20 - kérvízoros fémez fal-ll. gerenda fedés - 0.7 mm vtg. titánzink lemez (VM ZINK QUARTZ Zink)
- 21 - vízorlemez burkolatváltásnál - 0.7 mm vtg. titánzink lemez (VM ZINK QUARTZ Zink)
- 22 - ácsfalmez burkolat (párkányon ülő csatorna elrejtésére) - 0.7 mm vtg. titánzink lemez (VM ZINK QUARTZ Zink)
- 23 - falpárkány fedés (függő ereszesatorna alatt) - 0.7 mm vtg. titánzink lemez (VM ZINK QUARTZ Zink)
- 24 - négyzetásványvínyű függő ereszesatorna - 0.7 mm vtg. titánzink lemez (VM ZINK QUARTZ Zink)
- 25 - gyán vízgyűjtő ács-titánzink lemez (VM ZINK QUARTZ Zink)
- 26 - négyzetásványvínyű lefolyócsatorna - 0.7 mm vtg. titánzink lemez (VM ZINK QUARTZ Zink)
- 27 - üvegtető - 16 mm vtg. kettősfal, üreges, átátszó UV álló polikarbon lemez, alumínium profil rendszerű megfogással
- 28 - üvegtető belét - 240x240x80 mm méretű, színes, áttetsző üvegtáblából
- 29 - extenzív zöldségtető - DIADEM 150
- 30 - extenzív zöldségtető elválasztó sáv - 32-64 mm szemszerkeztű folyami kavics szegélyszáv
- 31 - központi gázemény - szilikátszóró rozsdamentes acéllemez képenycső
- 32 - szellőző ventilátor homlokzati zsalu



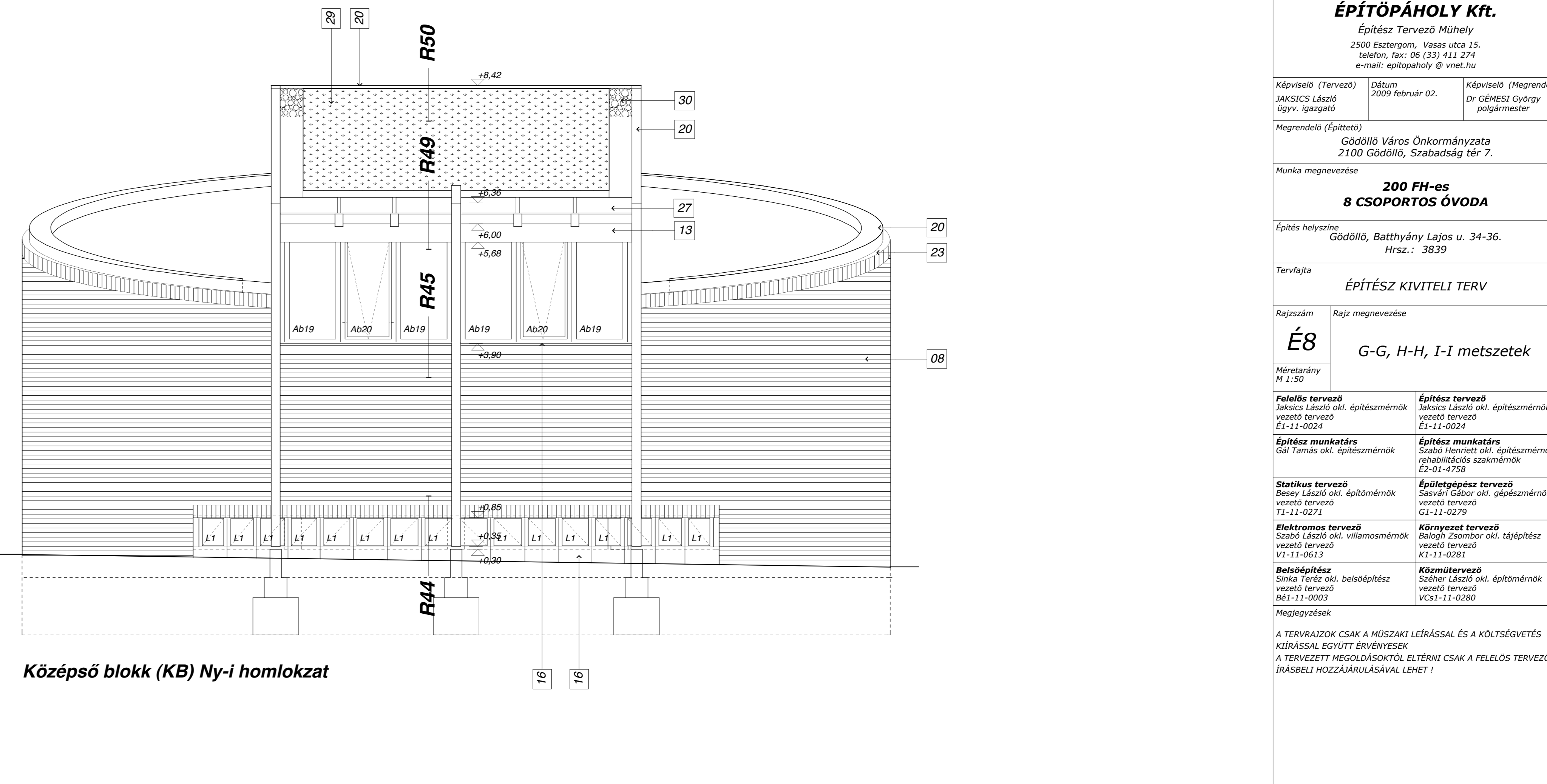
J - J metszet



G - G metszet, középső blokk (KB) É-i homlokzat



H - H metszet



Középső blokk (KB) Ny-i homlokzat

ÉPÍTŐPÁHOLY Kft.		
Építész Tervező Műhely		
2500 Esztergom, Vasas utca 15.		
Telefon: fax: 06 (33) 411 274		
e-mail: epitopaholy@vnet.hu		
Képviselő (Tervező)	Dátum	Képviselő (Megrendelő)
JAKSICS László úgyv. igazgató	2009 február 02.	Dr. GÉMESI György polgármester
Megrendelő (Építető)		
Gödöllő Város Önkormányzata		
2100 Gödöllő, Szabadság tér 7.		
Munka megnevezése		
200 FH-es		
8 CSOPORTOS ÓVODA		
Építés helyszíne		
Gödöllő, Batthyány Lajos u. 34-36.		
Hrsz.: 3839		
Tervező		
ÉPÍTÉSZ KIVITELI TERV		
Rajtszám	Rajz megnevezése	
É8	G-G, H-H, I-I metszetek	
Méretarány	M 1:50	
Felelős tervező	Építész tervező	Építésztervező
Mészáros László okl. építésmérnök vezető tervező É1-11-0024	Mészáros László okl. építésmérnök vezető tervező É1-11-0024	Szabó László okl. építésmérnök vezető tervező G1-11-0279
Építész munkatárs	Építész munkatárs	Építésztervező
Gál Tamás okl. építésmérnök	Szabó Henriett okl. építésmérnök rehabilitációs szakmérnök É2-01-4758	Sárvári Gábor okl. gépészmérnök vezető tervező G1-11-0279
Statisztikus tervező	Építésztervező	Környezet tervező
Besey László okl. építőmérnök vezető tervező T1-11-0271	Balogh Zsombor okl. gépészmérnök vezető tervező G1-11-0279	Balogh Zsombor okl. tájépítész vezető tervező V1-11-0613
Elektromos tervező	Környezet tervező	Közműtervező
Szabó László okl. villamosmérnök vezető tervező BÉ1-11-0013	Székely László okl. építőmérnök vezető tervező VCS1-11-0280	Székely László okl. építőmérnök vezető tervező VCS1-11-0280
Belsőépítész	Közműtervező	
Simka Teréz okl. belsőépítész vezető tervező BÉ1-11-0003		
Megjegyzések		
A TERVRAJZOK CSAK A MŰSZAKI LEÍRÁSSAL ÉS A KÖLTSÉGVÉTES KÍRÁSSAL EGÜTT ÉRVÉNYESEK		
A TERVEZETT MEGOLDÁSOKTÓL ELTÉRNI CSAK A FELELŐS TERVEZŐ ÍRÁSBELI HOZZÁJÁRULÁSAVAL LEHET!		