

**ÉPÍTŐPÁHOLY Kft.**

Építész Tervező Műhely  
2500 Esztergom, Vasas utca 15.  
telefon, fax: 06 (33) 411 274  
e-mail: eptopaholy@vnet.hu

Képviselő (Tervező) JAKSICS László  
Dátum 2009 február 02.  
Képviselő (Megrendelő) Dr. GEMESI György  
posztmester

Megrendelő (Építtető) Gődöllő Város Önkormányzata  
2100 Gődöllő, Szabadság tér 7.

Munka megnevezése **200 FH-es  
8 CSOPORTOS ÓVODA**

Építés helyszíne Gődöllő, Baththyány Lajos u. 34-36.  
Hrsz.: 3839

Tervfajta **ÉPÍTÉSZ KIVETELI TERV**

Rajzszám **É5** Rajz megnevezése **A - A, B - B metszet**

Méretarány M 1:50

**Felelős tervező** Jaksics László okl. építészmérnök vezető tervező  
É1-11-0024

**Építész munkatárs** Gál Tamás okl. építészmérnök

**Statikus tervező** Besey László okl. építőmérnök vezető tervező  
T1-11-0271

**Elektromos tervező** Szabó László okl. villamosmérnök vezető tervező  
V1-11-0613

**Belsőépítész** Sinka Teréz okl. belsőépítész vezető tervező  
BÉ1-11-0003

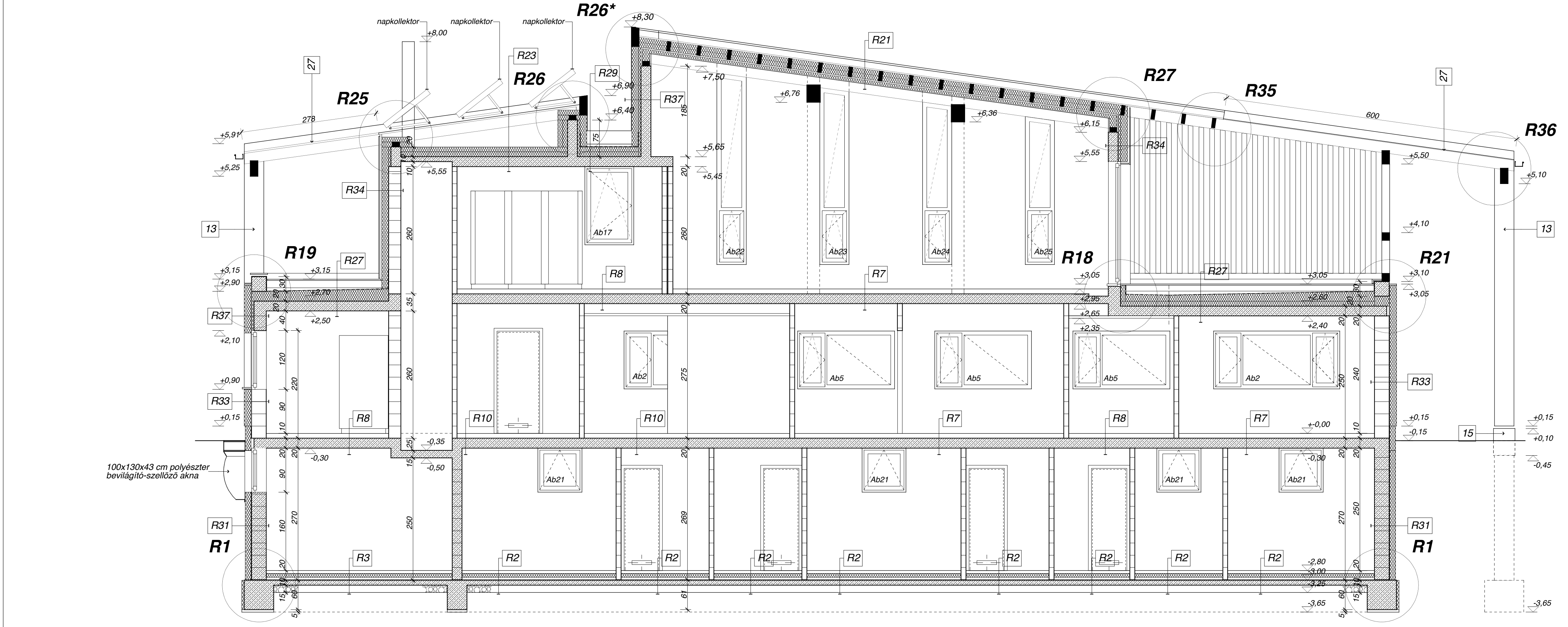
**Építész munkatárs** Szabó Henriett okl. építészmérnök rehabilitációs szakmérnök  
É2-01-4758

**Épületgépész tervező** Sasvári László okl. építészmérnök vezető tervező  
G1-11-0279

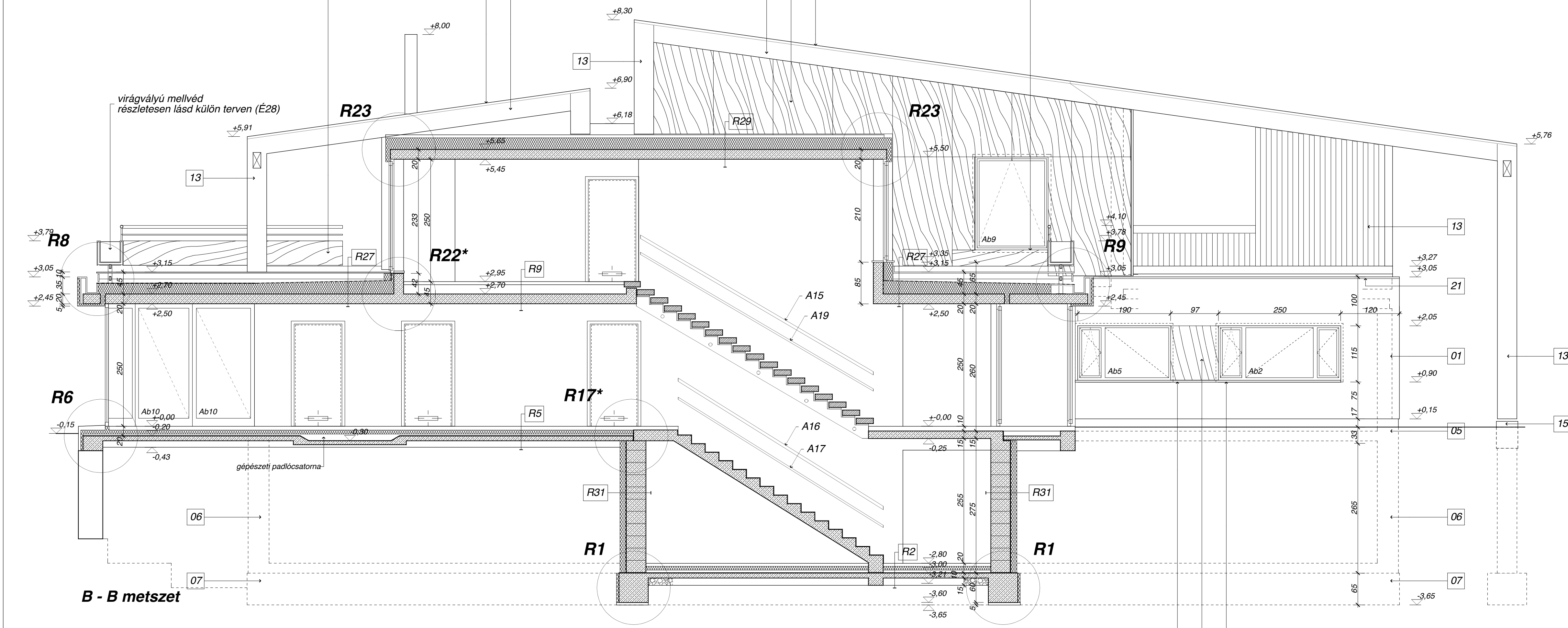
**Környezet tervező** Balogh Zsombor okl. tájépítész vezető tervező  
K1-11-0281

**Közműtervező** Szeher László okl. építőmérnök vezető tervező  
VC3-11-0280

Megjegyzések  
A TERVRAJZOK CSAK A MŰSZAKI LEÍRÁSSAL ÉS A KÖLTSÉGVETÉS KÍRÁSSAL EGYÜTT ÉRVÉNYESEK  
A TERVEZETT MEGOLDÁSOKTÓL ELTÉRNI CSAK A FELELŐS TERVEZŐ ÍRÁSBELI HOZZÁJÁRULÁSÁVAL LEHET!



**A - A metszet**



**B - B metszet**

**PADLÓ RÉTEGRENDEK**

- R1** (talajon fekvő félmeg padló - pincészet)
  - rag. PVC lemez burkolat 2 mm
  - aljzatkiegyenlítés 3 mm
  - cementesztich aljzat 5 cm
  - 1 rgt. PE fólia techn. szigetelés
  - terhelhető EPS (200 kPa) lemez hőszigetelés 5 cm
  - 2 rgt. APP modifikált bitumenes, hegeszthető vastag lemez talajpára-talajnedvesség elleni szigetelés
  - bitumenmáz aljzatkezelés
  - vb. aljzatlemez 30 cm
  - tömörített homokos kavics ágyazat 15 cm
- R2** (talajon fekvő félmeg padló - pincészet)
  - rag. PVC lemez burkolat 2 mm
  - aljzatkiegyenlítés 3 mm
  - cementesztich aljzat 5 cm
  - 1 rgt. PE fólia techn. szigetelés
  - terhelhető EPS (200 kPa) lemez hőszigetelés 8 cm
  - tömörített homokföltöltés 6 cm
  - 2 rgt. APP modifikált bitumenes, hegeszthető vastag lemez talajpára-talajnedvesség elleni szigetelés
  - bitumenmáz aljzatkezelés
  - vasalt kavicsbeton aljzat símlíva 10 cm
  - tömörített homokos kavics ágyazat 15 cm
- R3(1)** (talajon fekvő hideg padló - pincészet)
  - rag. gresalap burkolat 10 mm
  - aljzatkiegyenlítés 3 mm
  - cementesztich aljzat 5 cm
  - 1 rgt. PE fólia techn. szigetelés
  - terhelhető EPS (200 kPa) lemez hőszigetelés 8 cm
  - tömörített homokföltöltés 5 cm
  - 2 rgt. APP modifikált bitumenes, hegeszthető vastag lemez talajpára-talajnedvesség elleni szigetelés
  - bitumenmáz aljzatkezelés
  - vasalt kavicsbeton aljzat símlíva 10 cm
  - tömörített homokos kavics ágyazat 15 cm
- R4** (talajon fekvő félmeg padló - fsz)
  - rag. Linoleum lemez burkolat 2 mm
  - aljzatkiegyenlítés 3 mm
  - cementesztich aljzat 8 cm (padlófűtés)
  - 1 rgt. PE fólia techn. szigetelés
  - terhelhető EPS (200 kPa) lemez hőszigetelés 8 cm
  - tömörített homokföltöltés 3 cm
  - 1 rgt. APP modifikált bitumenes, hegeszthető vastag lemez talajpára-talajnedvesség elleni szigetelés
  - bitumenmáz aljzatkezelés
  - vasalt kavicsbeton aljzat símlíva 10 cm
  - tömörített homokos kavics ágyazat 20 cm
- R5** (talajon fekvő félmeg padló - fsz)
  - rag