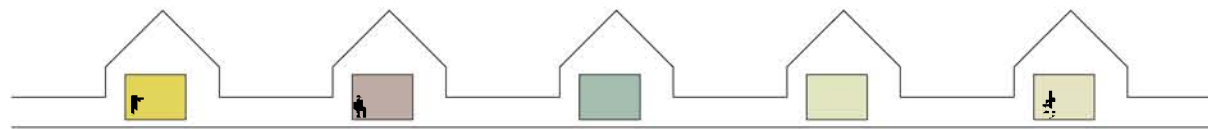


Hagyományos homlokzat
Zárt utcakép



Hagyományos homlokzat
Lehúzott redőnyök



Új homlokzat
Utcával kommunikáló porta, lakás felé zárt.
A porták különböző színei a lakók egyéni be-
rendezését, színválasztását jelöli.



Régi, ép tetőszerkezet felhasználása az új házakon.

Régi, ép téglák felhasználása az új házakon.

Az új házak beépítési vonalai fedett-nyitott térként folytathatók melyek fedésüül szolgálhatnak a régi tetőszerkezetek. Ezek a terek lehetnek nyárikonyhák, tárolók, kocsibeállók.

Az új ház lábazati burkolataként.

Az új ház kéményeként.

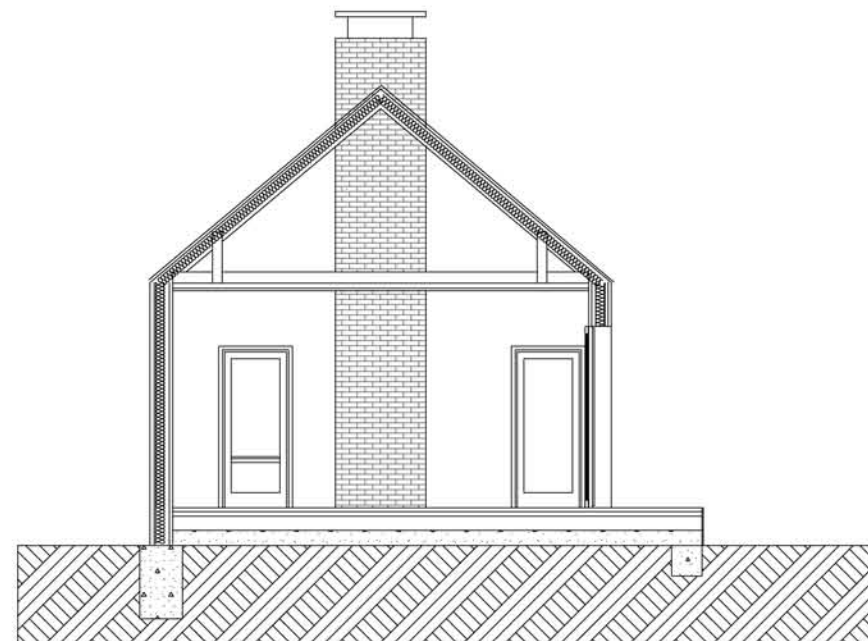
Az új ház körüli fedett-nyitott terek padlóburkolataként.

A szerkezeti kialakítás szempontjai:

- Könnyűszerkezet
- Száraz technológia
- Gyors építhetőség
- Kis energia felhasználás a gyártás során

Rétegrend:

- vakolatrendszer
- 50 mm hőszigetelő réteg
- 12,5 mm faforgács építőlemez
- 140 mm műszárított fenyő vázfa
- 140 mm üveggyapot hőszigetelés
- párazáró fólia
- 12,5 mm faforgács építőlemez
- 12,5 mm tűzálló gipszkarton



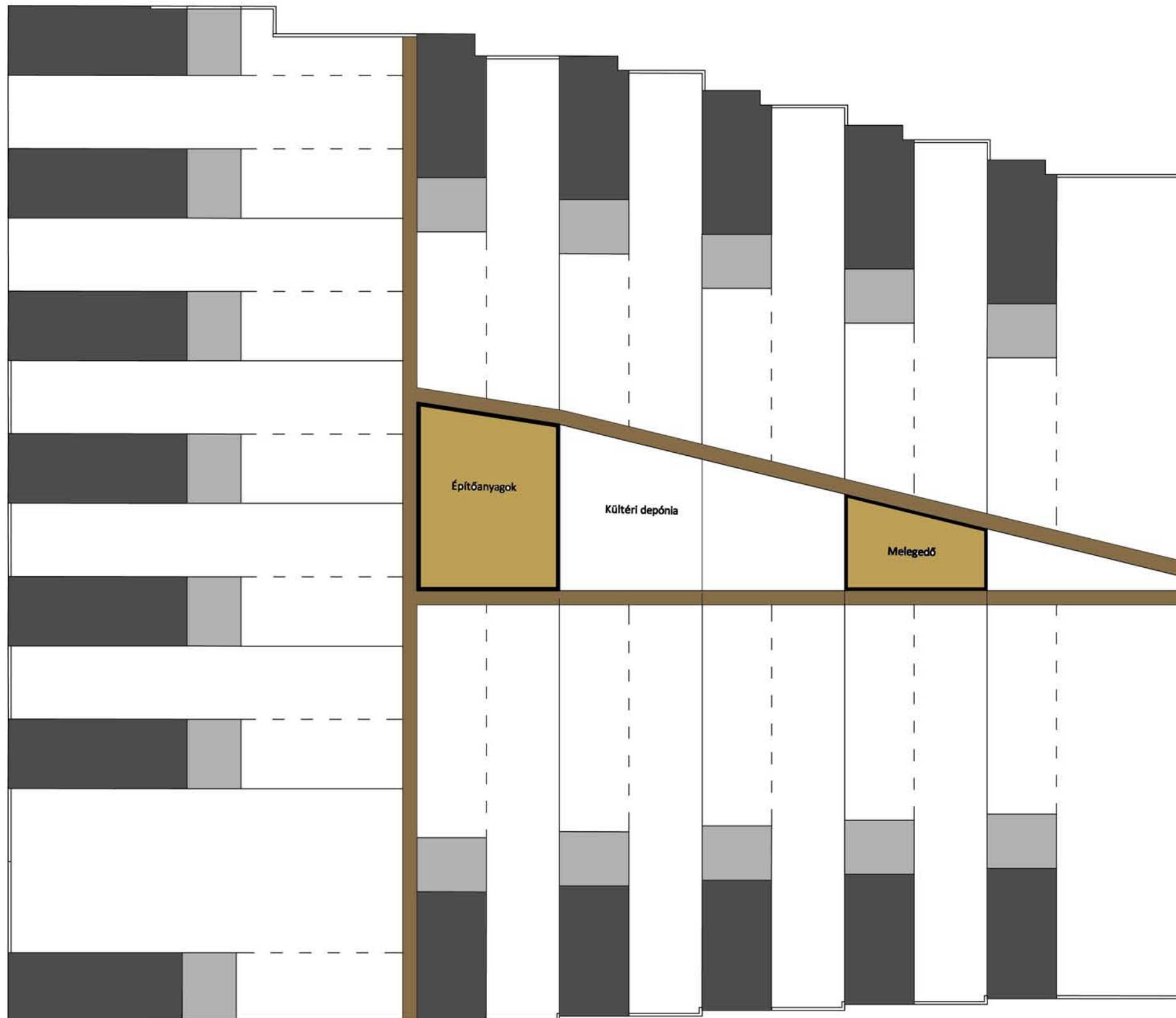
Kolontár
Lakóház és építési tervek

Elképzeléseink

Balázs Nóra,
Marton Petra,
Reményi Petra

Az építkezés folyamatát egy közösségi munkaként képzeljük el.
A közösség, a hasonló sorsú emberek együttléte erőt adhat az újrakezdéshez.

Sokan attól is szenvednek, hogy tehetetlenek, nincs módjuk segíteni önmagukon. Ezért olyan építési technológiát választottunk, amiben az emberek maguk is részt tudnak venni.
A telkekből leválasztottunk egy területet, ahol az építési anyagokat közösen tárolhatják.
Ezenkívül kialakítottunk egy melegedő helyiséget, ahova egy ideiglenes, rezsós, közösségi konyhát is telepítettünk.

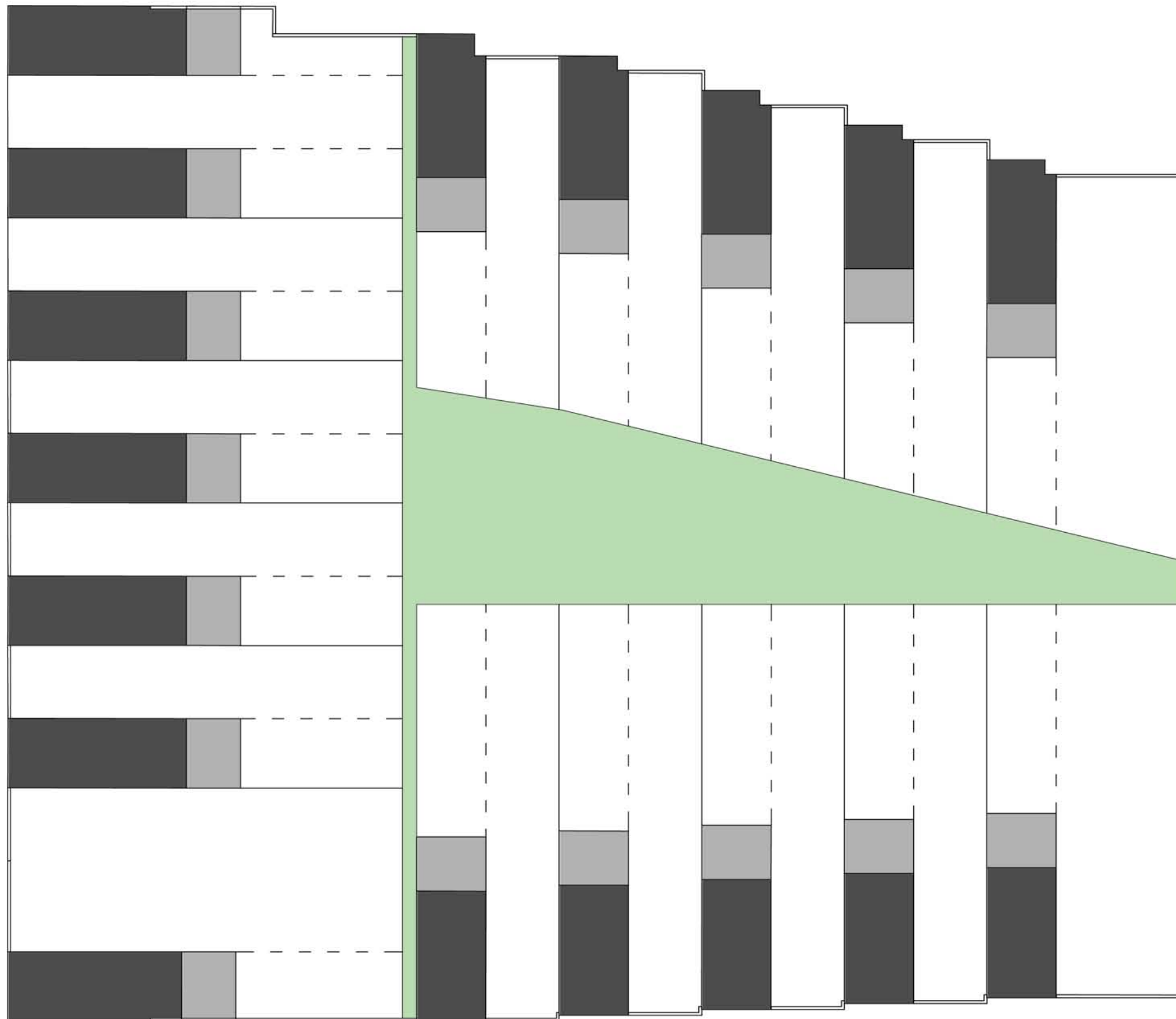


Kolontár
Lakóház és építési tervek

Építkezés

Balázs Nóra,
Marton Petra,
Reményi Petra

Az építkezés után megmarad egy terület különböző közösségi funkciók számára.
Rendezvényekkor nyitott, szükség szerint zárt is lehet.
Helyet adhat ez a terület JÁTSZÓTÉRnek, BOLHAPIACnak, RENDEZVÉNYTÉRnek.

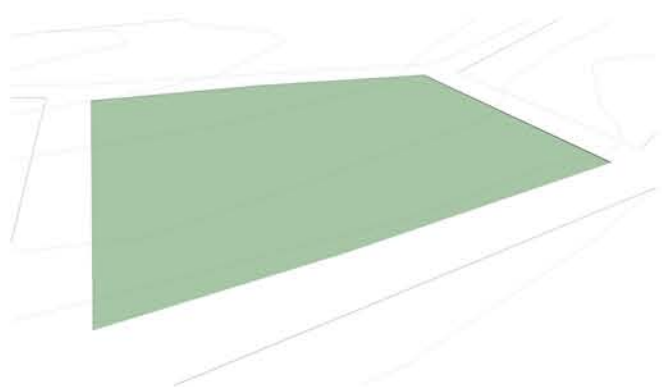


Kolontár
Lakóház és építési tervek

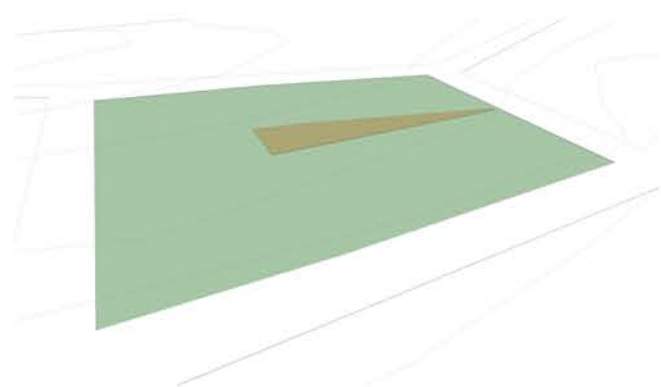
Építkezés után

Balázs Nóra,
Marton Petra,
Reményi Petra

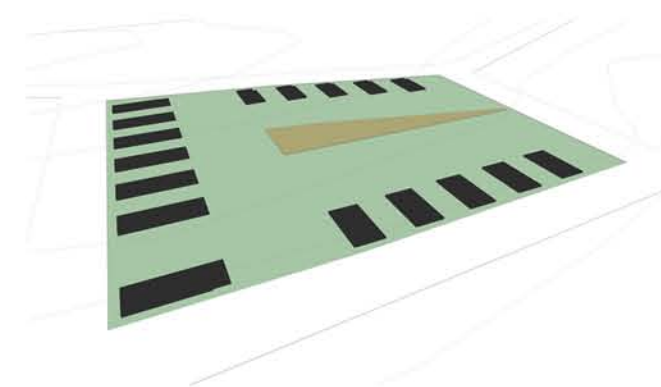
A terület.



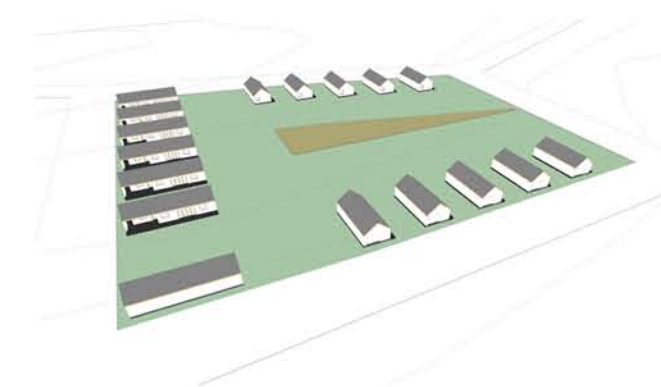
Építkezés, depónia, melegedő.



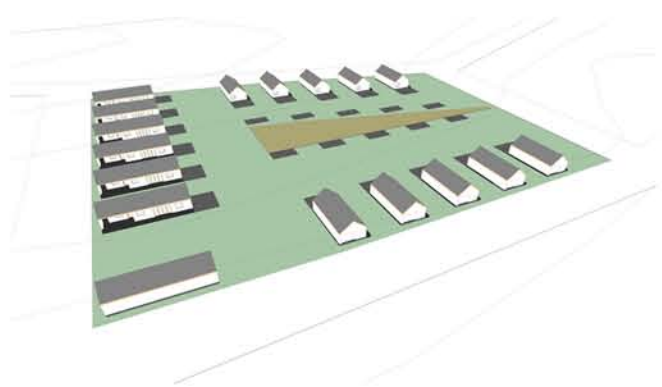
Beépítés.



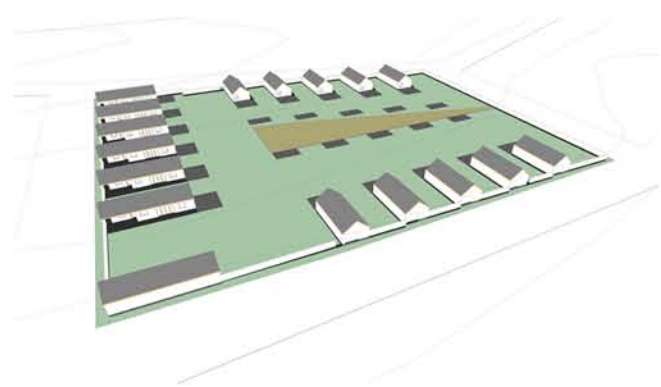
Elkészült házak.



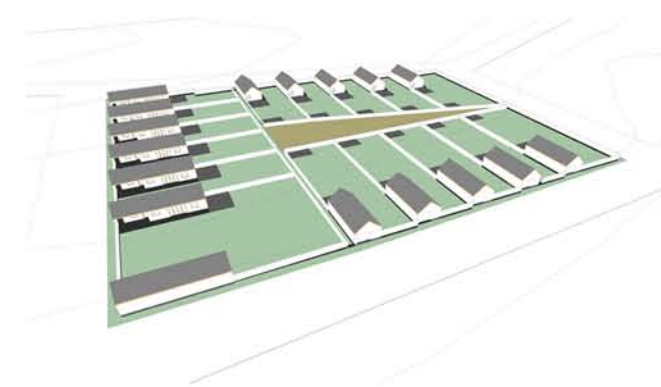
Fokozatos berendezkedés.



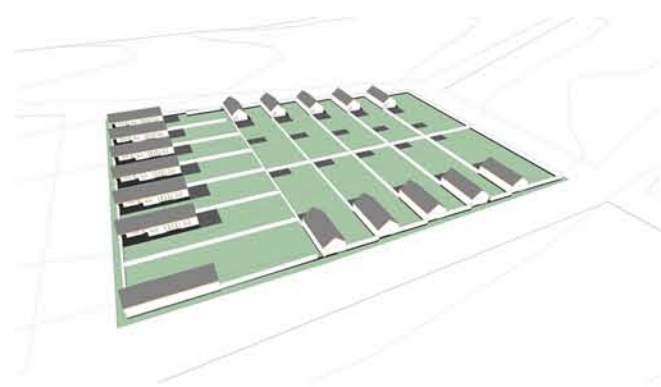
Fokozatos berendezkedés.



Ideiglenes közösségi tér.



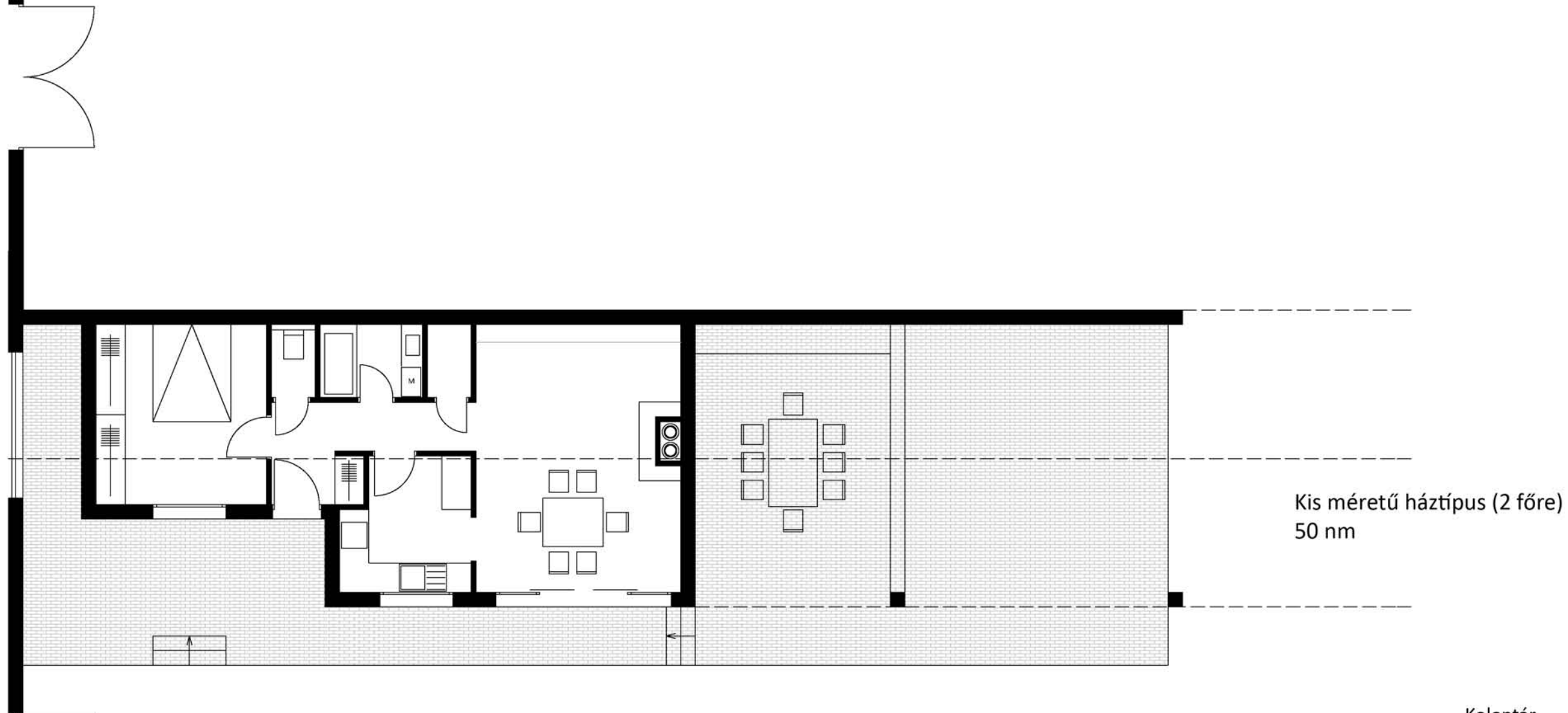
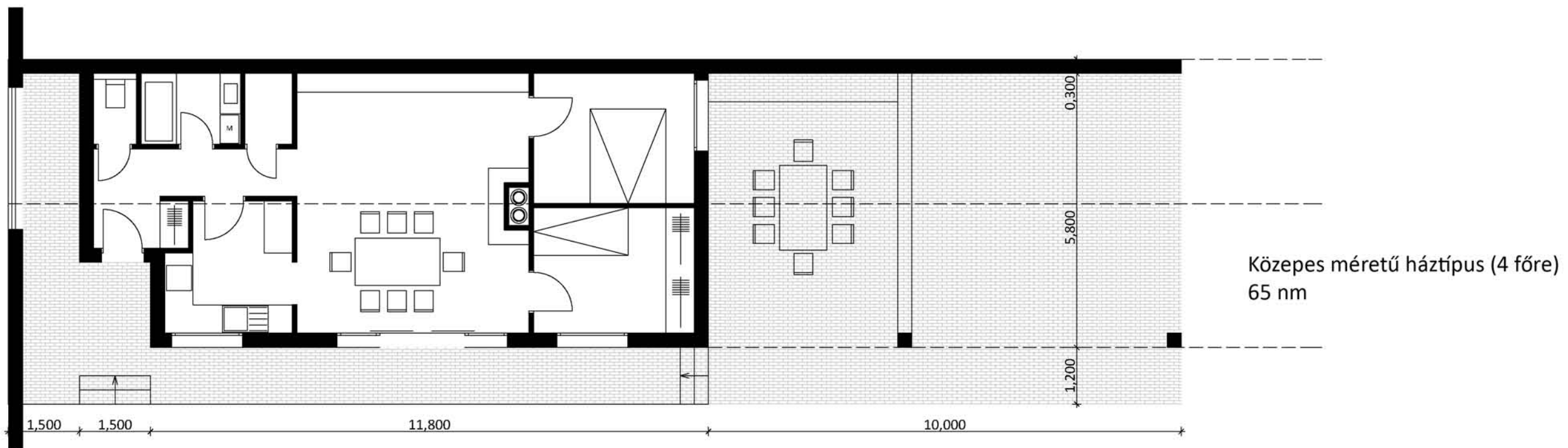
Eredeti telkhatárok visszaállnak?



Kolontár
Lakóház és építési tervek

Közösségi terület lehetőségei

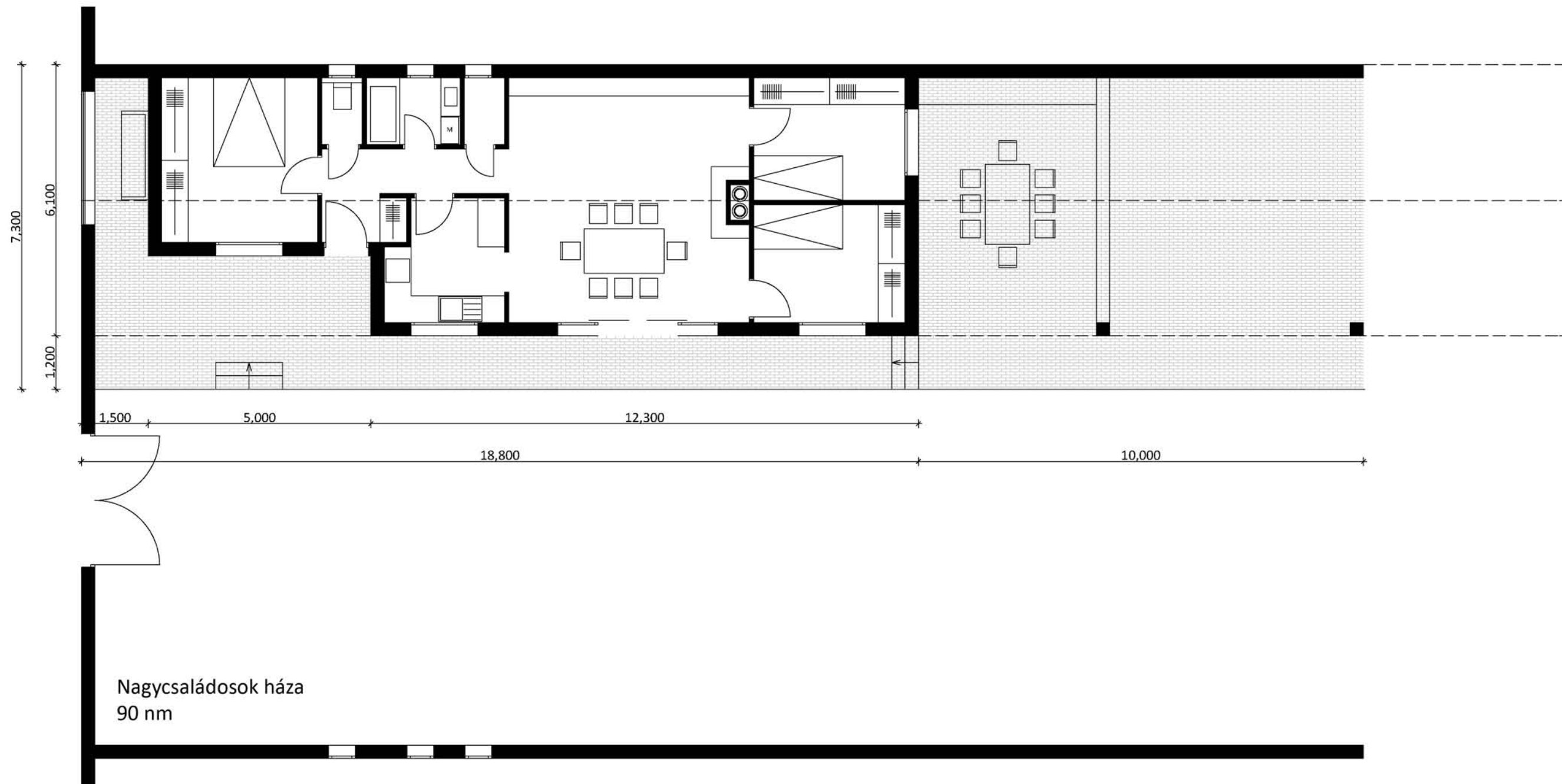
Balázs Nóra,
Marton Petra,
Reményi Petra



Kolontár
Lakóház és építési tervek

Építkezés

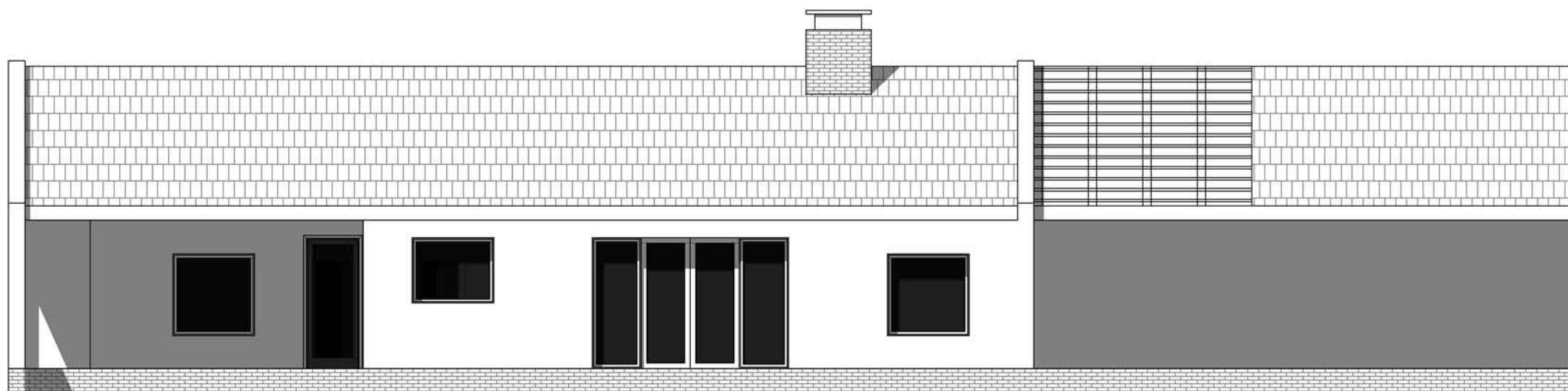
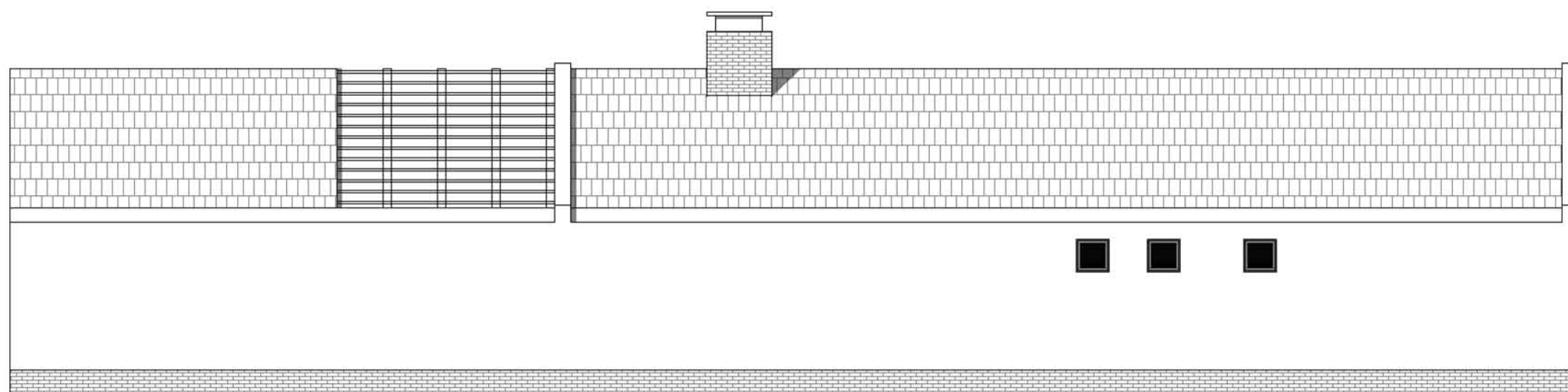
Balázs Nóra,
Marton Petra,
Reményi Petra



Kolontár
Lakóház és építési tervek

Építkezés

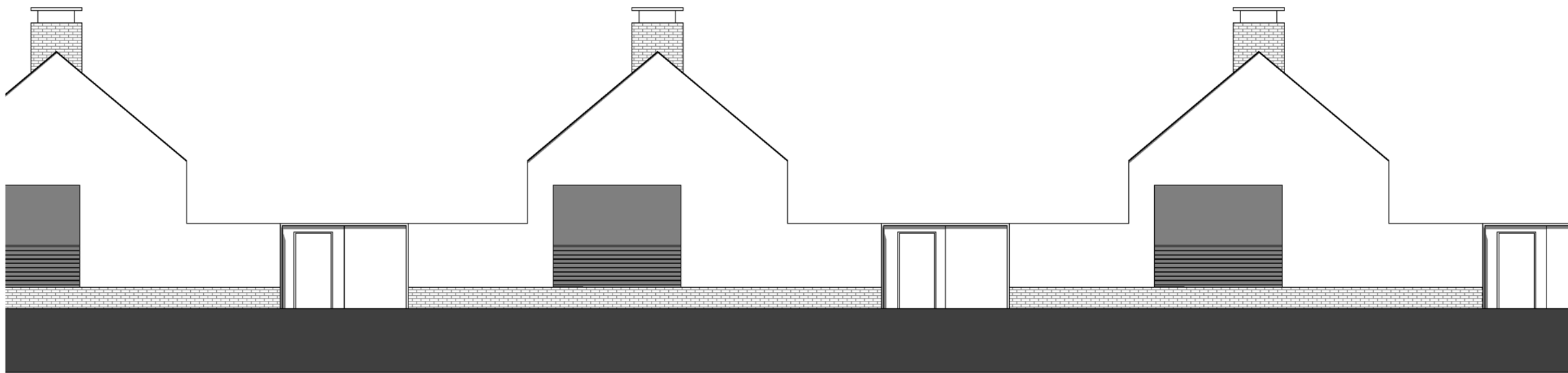
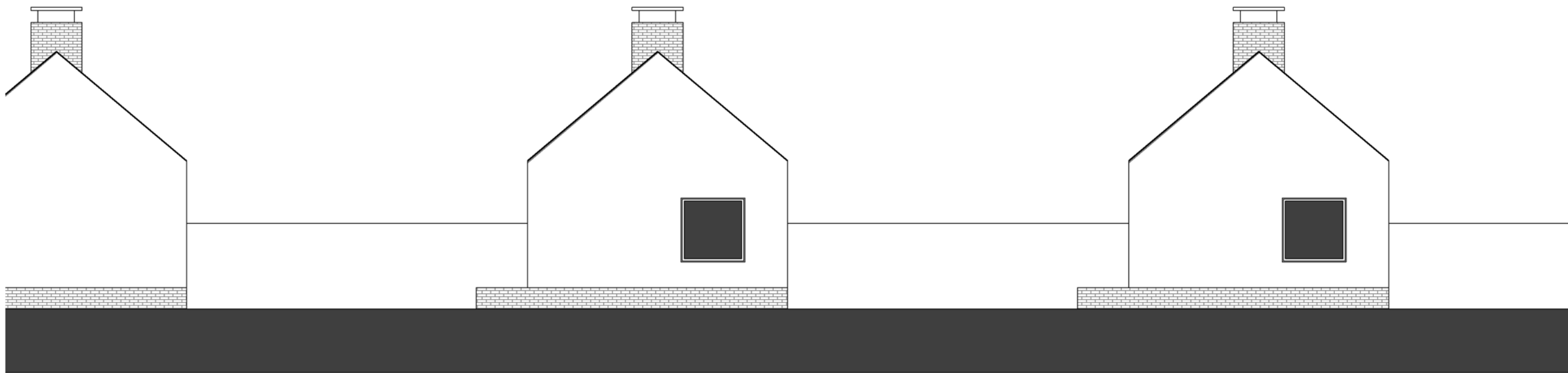
Balázs Nóra,
Marton Petra,
Reményi Petra



Kolontár
Lakóház és építési tervek

Építkezés

Balázs Nóra,
Marton Petra,
Reményi Petra



Kolontár
Lakóház és építési tervek

Építkezés

Balázs Nóra,
Marton Petra,
Reményi Petra



Kolontár
Lakóház és építési tervek

Építkezés

Balázs Nóra,
Marton Petra,
Reményi Petra