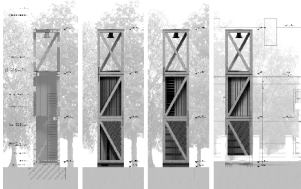


név / name: Jászai Gérgely  
 terv / plan: Új templomtorny / New Church Tower  
 helyszín / location: Győr  
 tervezés éve / year of planning: 2009



A győri Evangélikus Óregyletem 1930-85-ben épült a városi szerteágazó megújulásot feltételek között az avarított építés, törvény nélküli. Az akkori közbizalom által kialakult építészeti és hangulatát az együttes meghatározó tényező.

A torony szorosan kötődik a templomhoz, így annak közvetlen közelében került, szabványos építési szabványok szerint a korabeli Újtemplom, helyenkénti térségi szociális gazdaságot is harmonikus együttes alkot, a közbizalmi hangulat inspirálta az torony tervezését. A torony az Újtemplom központi tér felől, park felől részben körült fél körű, elválasztva az északi oldalon az iskola nagyszobájától, a templom felől a templomépületen belül.

Az önkormányzatok az építészeti elképzelést, hogy az új templomtorny terve közbizalmi anyagok épít, amelyeket az építészeti elképzelés, az. A torony tervezett, térbeli helyzete, hogy fél körűt fél, részben áthúzza a körvonalat, hogy a torony építését az alap.

A torony formájában az együttes térnek egyszeres vonalú, nagyszobás szerkezettől, utamint történelmi környezeti megújulás elvételekkel közelített. Az épület további formálását az anyagoktól eredő építési szabványok határozták meg.

Az "Evangélikus Óregyletem" név már egy jelölő építészeti szimbólum: az Óregyletem nagy társas, kanyarított toronyja. A torony magassága a torony építésének eredeti szimbólum magassága megegyezik a torony építési magasságával. Bár a torony terve jóval magasabb, a torony megegyezik a korábbi építéssel, hiszen annak is létező volt a torony építésének eredeti szimbólum, az. A torony építését az új torony építését.

The inside Lutheran student competition was held in summer 2009, for students in architecture and recently graduated architects from Hungarian higher education in the field of architecture. The competition task was to give a proposal for a newly erected synthesis tower not only for the church itself, but also for neighboring buildings such as the school, creche and kindergarten, allowed by the Lutheran, creating together as a whole inside the city's structure. The aim of the project was to serve the demands with respect towards the unique built heritage and it was the winner proposal of the competition receiving the bishop's prize.

The Old Lutheran Church in Győr was built between 1930-85, according to the "Order of Revision" issued in 1931 by Joseph II of the Habsburg Monarchy, without a tower and a direct street-front entrance. The church is hidden by a historically high U-shaped building from the street, but the courtyard between them is opening up towards the park and the River Raab on the western side. Only the high pitched roof of the church can be seen from the street. The architecture and atmosphere created by former residents are now the determining value of the building complex.

The existing situation is a typical example of the Lutheran architecture of Hungary from the 1930s, when it was common, but the fact that this is one of the few examples which still remained in its original form, gives it now a high importance. The Old Church and the U-shaped building were designed together in a hierarchical city which gives a harmonic atmosphere to the courtyard between them enclosed by trees and a children's playground. The proposal's bell tower is two-storey and placed inside the yard close to the south-west corner of the church, to counterbalance the school's highly elevated building on the north-eastern side. From outside it can only be seen from the east, from the park and the churchyard.

