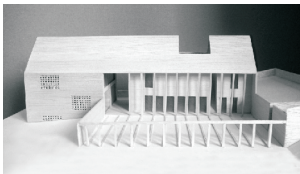


név / name: Kiss Tünde  
 terv / plan: Páróház / Parish house  
 helyszín / location: Szombathely-Old  
 tervezés éve / year of planning: 2009

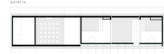
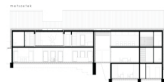


Az épületnek ketts funkcionál kell megfelelnie, ami egy közösségi és egy lakóépület funkció. Ezek kölcsönösen is működnek, de a létezővel kapcsolatuk is bizonytalt. Ezen okokból az épület két szára keletkezett, amelyekről alá került. Az egyik a lakóépület-szerű épület - a közösségi ház - a másik, pedig a közösségi - a papok. Ez a két funkció szimmetrikus viszonyban van egymással. A kapcsolatos közös rész egy a páci, a megközelítési pont, hiszen mindkét épületrész érintkezik vele. A közösségi ház létezését, a papok - megközelítési pontjától - közvetlen mellé. Ezzel erősíti a kapcsolatot az, hogy a két vonatkozás keveredik a közös szférában. Amellett hogy di a közösségi, a két épületrész között, egymáshoz képest elválasztó helyzetű véd a két funkció elválasztás.

A közösségi épület a pációrt, illetve annak egy teremtésével lehet megközelíteni. Az épület főbejárati ajtóit helyet a lakófunkció.

Az emeleten egy multifunkcionális terem került kialakításra, a díszterem. Ez a tériktől 50 méterre van elhelyezve, alkalmas nagyobb szabású események, rendezvények, koncertek megrendezésére. Az épület legfeljebb szintén itt van a "székhely"-ül. Ez a helyek szimmetria, ahol interakciónak, járhatnak.

A papok réte a pációrt (székhely) helyet korlátozta meg. A díszterem kapnak helyet a már említett végzet szerelvények helyzetek, ami azt jelenti, hogy egyrészt a környezetben, mind a pációrt, mind a helyek szimmetria. Ez gyakorlatilag egy napos, átjáró, korlát funkció, választókat... (Művészeti: Kiss Tünde)



Two functions under one roof...

One is a public building like, encompassing the community house, the other one is private, the priest's home. Their union is the patio, the central point, because both building volumes face into it. The public one directly, the private house indirectly opens from there. This connection is also emphasized by the way of the two users within the parish's home. All in all there is a flexible connection with an explicit site, to keep the differentiation. The public building can be accessed from the patio. The office areas are on the ground floor and the four accommodation is a multifunctional room. It's a communal hall, where 50 people can be seated. The so called "hallakozó" candle burner on the lowest level of the building. This place is for young people, internet access and only one are also available here. The priest's home is linked to the patio by a soiled veranda. The raised function rooms mentioned earlier, are also placed at the ground floor, these are: living room, dining room, a kitchen and a bathroom of course. The soiled veranda leads you to a nice garden, garden. Anyway, coming the private about it on this level as well. So through the garden and you will be at the chapel's place and house's main rooms, where the light in these apartments is coming mostly from the garden. Both apartments have toilets, bathrooms, a kitchenette, living room and a bedroom...

