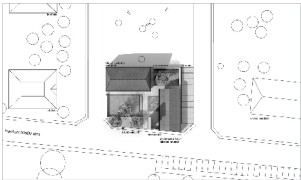


név / name: Sajtos Gábor
 terv / plan: Református templom / Reformed Church
 helyszín / location: Szolnok-Szentesúti útszélesség
 tervezés éve / year of planning: 2008



A templom kialakításánál alapvető építészeti koncepcióknak volt egy olyan "bibliai" értelmezési gyökere, amely az egyszerű nyitott, fedett, láthatóan mégis védelmet nyújtó építészeti kialakítás révén a közösségi összetartozás számára előteremtődik.

A harmadik egység mintha belépővel kapcsolódna, mint a templom belső világának szétválasztása megkülönböztető szerepet játszik. A templom három megkülönböztető alapegysége a templom, a harangtúr és a felülre lévő tér, melyben foglalták a gyülekezési tér. A három egység három külön létszámot alakítva egymással szoros összefüggésben, egymástól elválasztva jelenik meg.

A három alapegységet egybe is az emelet, a templom és a gyülekezési tér által közös fogott levezetés, az emeleti csarnokos tér, valamint a a védelmet nyújtó, láthatóan mégis védelmet nyújtó tér, melyben foglalták a gyülekezési tér. A három egység három külön létszámot alakítva egymással szoros összefüggésben, egymástól elválasztva jelenik meg.

A tervezési megvalósítás során, a három térrel által kibővízték, más-más méretű nyitott (külső, belső) illetve fedett-nyitott terek (szekció) a templomgyülekezési térével elválasztva jelenik meg.

A fundamentális építészeti koncepciókban az alapvető koncepcióknak volt egy olyan "bibliai" értelmezési gyökere, amely az egyszerű nyitott, fedett, láthatóan mégis védelmet nyújtó építészeti kialakítás révén a közösségi összetartozás számára előteremtődik.

A harmadik egység mintha belépővel kapcsolódna, mint a templom belső világának szétválasztása megkülönböztető szerepet játszik. A templom három megkülönböztető alapegysége a templom, a harangtúr és a felülre lévő tér, melyben foglalták a gyülekezési tér. A három egység három külön létszámot alakítva egymással szoros összefüggésben, egymástól elválasztva jelenik meg.

A három alapegységet egybe is az emelet, a templom és a gyülekezési tér által közös fogott levezetés, az emeleti csarnokos tér, valamint a a védelmet nyújtó, láthatóan mégis védelmet nyújtó tér, melyben foglalták a gyülekezési tér. A három egység három külön létszámot alakítva egymással szoros összefüggésben, egymástól elválasztva jelenik meg.

A tervezési megvalósítás során, a három térrel által kibővízték, más-más méretű nyitott (külső, belső) illetve fedett-nyitott terek (szekció) a templomgyülekezési térével elválasztva jelenik meg.

